

รายวิชาคณิตศาสตร์

รหัสวิชา ค13101

ชั้นประถมศึกษาปีที่ 3

เรื่อง การหาผลลบโดยการตั้งลบที่ตัวตั้งไม่เกิน
100,000 ที่มีการกระจาย 1 หลัก

ครูผู้สอน ครูสุคนธา บูโกลก



การหาผลลบโดยการตั้งลบ
ที่ตัวตั้งไม่เกิน 100,000
ที่มีการกระจาย 1 หลัก



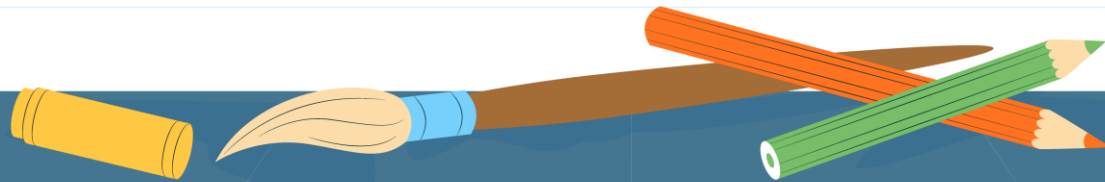
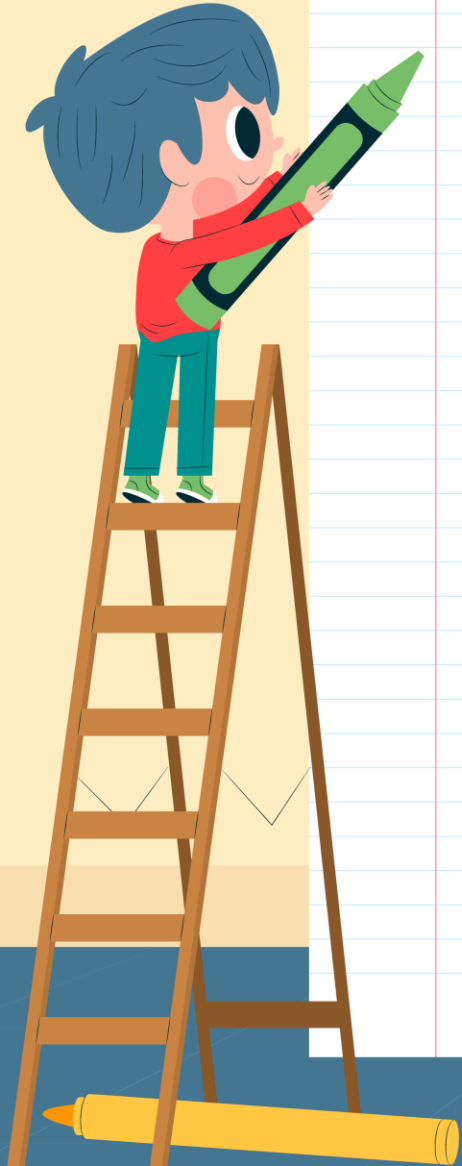
ความสัมพันธ์ของค่าประจำหลัก

1 สิบ	เท่ากับ	10 หน่วย
1 ร้อย	เท่ากับ	10 สิบ
1 พัน	เท่ากับ	10 ร้อย
1 หมื่น	เท่ากับ	10 พัน
1 แสน	เท่ากับ	10 หมื่น

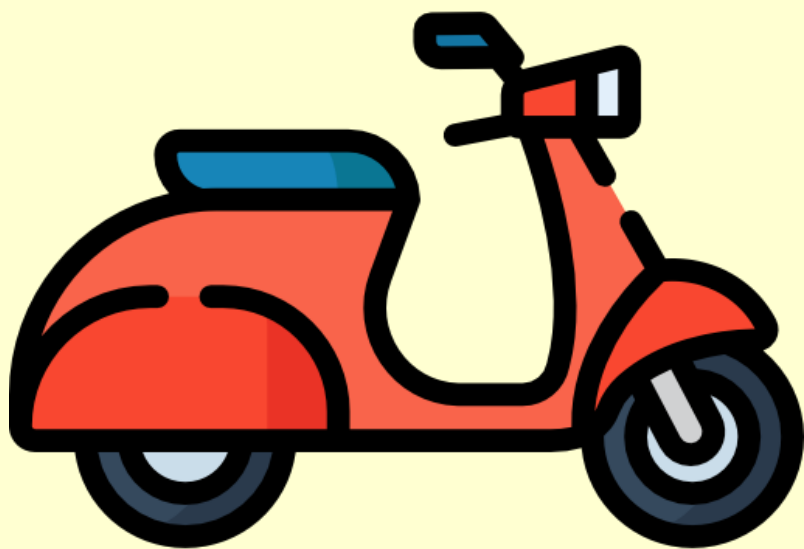


จุดประสงค์การเรียนรู้

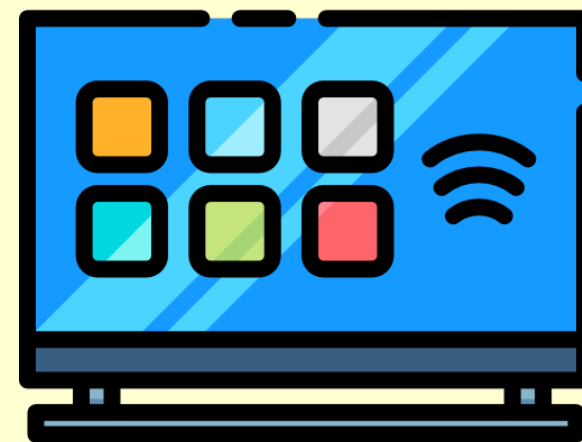
- 1) หาผลลบโดยการตั้งลบที่ตัวตั้งไม่เกิน 100,000
ที่มีการกระจาย 1 หลัก
- 2) แก้ปัญหาทางคณิตศาสตร์
- 3) คิดอย่างเป็นระบบ สามารถแก้ปัญหาทางคณิตศาสตร์
ได้อย่างเป็นขั้นตอน โดยเลือกความรู้และเครื่องมือ
ทางคณิตศาสตร์มาใช้ได้อย่างเหมาะสม



รถจักรยานยนต์ราคาแพงกว่าโทรทัศน์อยู่เท่าใด
ประโยคสัญลักษณ์ $58,870 - 17,245 = \square$



ราคา 58,870 บาท



ราคา 17,245 บาท



ประโยคสัญลักษณ์ $58,870 - 17,245 = \square$

หลักหมื่น หลักพัน หลักร้อย หลักสิบ หลักหน่วย

5	8	8	7 ⁶	0 ¹⁰
1	7	2	4	5
<hr/>				
4	1	6	2	5
<hr/> <hr/>				

ดังนั้น $58,870 - 17,245 = 41,625$



ประโยคสัญลักษณ์ $58,870 - 17,245 = \square$

วิธีทำ

$$\begin{array}{r} 5 \quad 8 \quad 8 \quad \overset{6}{\cancel{7}} \quad \overset{10}{\cancel{0}} \\ - 1 \quad 7 \quad 2 \quad 4 \quad 5 \\ \hline 4 \quad 1 \quad 6 \quad 2 \quad 5 \end{array}$$

ดังนั้น $58,870 - 17,245 = 41,625$

ตอบ รถจักรยานยนต์ราคาแพงกว่าโทรศัพท์มือถือ

๔๑,๖๒๕ บาท



ประโยคสัญลักษณ์ $12,482 - 880 = \square$

วิธีทำ

$$\begin{array}{r} 1 \quad \overset{1}{\cancel{2}} \quad \overset{14}{\cancel{4}} \quad 8 \quad 2 \\ \phantom{\cancel{2}} \phantom{\cancel{4}} \quad 8 \quad 8 \quad 0 \\ \hline \underline{\underline{1 \quad 1 \quad 6 \quad 0 \quad 2}} \end{array}$$

ดังนั้น $12,482 - 880 = 11,602$

ตอบ ๑๑,๖๐๒

$$1) 31,860 - 1,553 = \square$$

วิธีทำ

.....

.....

.....

.....

.....

.....

$$2) 79,645 - 5,932 = \square$$

วิธีทำ

.....

.....

.....

.....

.....

.....

บทบาทครู

1. ระหว่างนักเรียนทำกิจกรรม
ครูตรวจสอบความถูกต้องและ
ความเรียบร้อยของผลงาน
นักเรียน
2. ครูให้คำแนะนำเพิ่มเติม
เมื่อนักเรียนสอบถาม

บทบาทนักเรียน

1. ให้นักเรียนเขียนแสดงวิธี
หาผลลบ โดยการตั้งลบ
ลงในสมุด
2. หากนักเรียนไม่เข้าใจ
ให้ยกมือสอบถามคุณครู
และใช้ถ้อยคำที่สุภาพ

ສະບຸນ



จากกิจกรรมนี้ สรุปได้ว่า.....

การหาผลลบโดยการตั้งลบที่ตัวตั้งไม่เกิน 100,000 มีการกระจาย

ทำได้โดยเขียนเลขโดดในหลักเดียวกันให้ตรงกัน

แล้วจึงนำจำนวนในหลักเดียวกันมาลบกัน

$$\begin{array}{r} 1 \quad 2 \quad 4 \quad 8 \quad 2 \quad - \\ \quad \quad 8 \quad 8 \quad 0 \\ \hline \quad \quad 0 \quad 2 \end{array}$$

ถ้าจำนวนในหลักใดของตัวตั้ง
น้อยกว่าจำนวนในหลักนั้นของตัวลบ



จากกิจกรรมนี้ สรุปได้ว่า.....

ถ้าจำนวนในหลักใดของตัวตั้งน้อยกว่าจำนวนในหลักนั้น
ของตัวลบ

ต้องกระจายจำนวนของตัวตั้งจากหลักถัดไปทางซ้าย
มารวมกับจำนวนในหลักนั้น

แล้วจึงลบกัน

$$\begin{array}{r} 1 \quad \overset{1}{\cancel{2}} \quad \overset{14}{\cancel{4}} \quad 8 \quad 2 \quad - \\ \phantom{\cancel{2}} \phantom{\cancel{4}} \quad 8 \quad 8 \quad 0 \quad - \\ \hline 1 \quad 1 \quad 6 \quad 0 \quad 2 \end{array}$$



แบบฝึกหัด 2.6

แบบฝึกหัด 2.6

เขียนแสดงวิธีทำและคำตอบในช่องว่าง

ตัวอย่าง $54,488 - 15,451 = \square$

วิธีทำ

4	14					
8	4	4	8	8	-	
1	5	4	5	1		
3	9	0	3	7		

ดังนั้น $54,488 - 15,451 = 39,037$

ตอบ ๓๙,๐๓๗

1) $86,602 - 43,181 = \square$

วิธีทำ

8	6	6	0	2	-	
4	3	1	8	1		

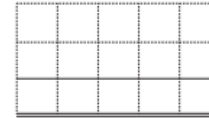
ดังนั้น $86,602 - 43,181 =$ _____

ตอบ _____



2) $65,956 - 22,760 = \square$

วิธีทำ



ดังนั้น $65,956 - 22,760 =$ _____

ตอบ _____

3) $98,642 - 95,700 = \square$

วิธีทำ

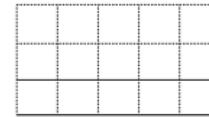


ดังนั้น $98,642 - 95,700 =$ _____

ตอบ _____

4) $70,250 - 36,050 = \square$

วิธีทำ



ดังนั้น $70,250 - 36,050 =$ _____

ตอบ _____



บทเรียนครั้งต่อไป



การหาผลลบโดยการตั้งลบ

ที่ตัวตั้งไม่เกิน 100,000

ที่มีการกระจายมากกว่า 1 หลัก (1)



สิ่งที่ต้องเตรียม



1. บัตรโจทย์การลบ วงล้อตัวเลข
2. ใบกิจกรรม 2.3
3. แบบฝึกหัด 2.7



สามารถดาวน์โหลดได้ที่ www.dltv.ac.th