

รายวิชาคณิตศาสตร์

รหัสวิชา ค13101

ชั้นประถมศึกษาปีที่ 3

เรื่อง การหาผลลบโดยการตั้งลบ
ที่ตัวตั้งไม่เกิน 100,000 ไม่มีการกระจาย

ครูผู้สอน ครูสุคนธา บุกอก



การหาผลลบโดยการตั้งลบ
ที่ตัวตั้งไม่เกิน 100,000

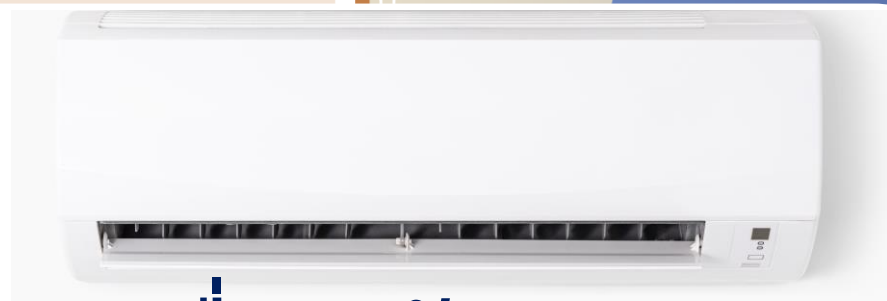
ไม่มีการกระจาย





พัดลม

ราคา 990 บาท



เครื่องปรับอากาศ

ราคา 9,860 บาท



พัดลมไอเย็น

ราคา 3,110 บาท



เตารีด

ราคา 520 บาท



พัดลม

ราคา 990 บาท



เตารีด

ราคา 520 บาท



เตารีดราคาน้อยกว่าพัดลมอยู่เท่าไร

ประโยคสัญลักษณ์ $990 - 520 = \square$



ประโยคสัญลักษณ์ $990 - 520 = \square$

หลักร้อย

หลักสิบ

หลักหน่วย

9

9

0

5

2

0

4

7

0





ประโยคสัญลักษณ์ $990 - 520 = \square$

วิธีทำ

$$\begin{array}{r} 990 \\ - 520 \\ \hline 470 \end{array}$$

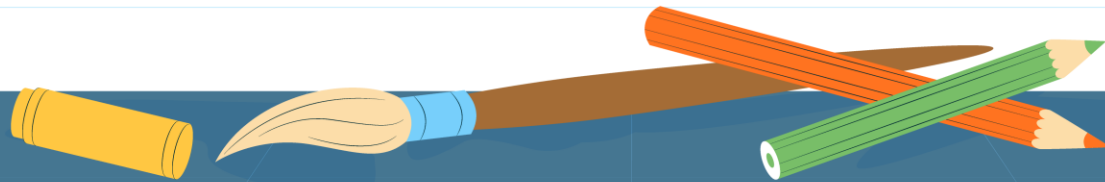
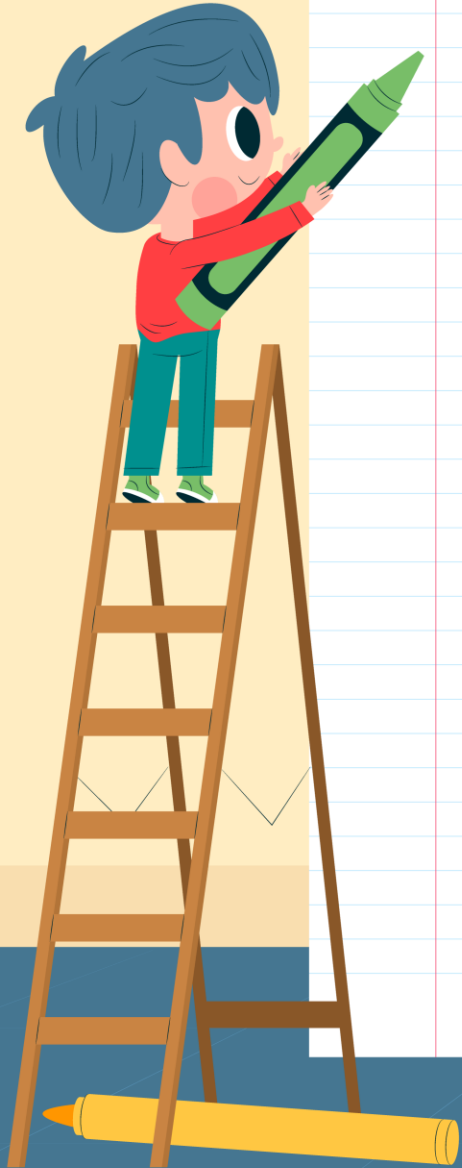
ดังนั้น $990 - 520 = 470$

ตอบ เตาไร้ราคาต่ำกว่าพัดลมอยู่ ๔๗๐ บาท



จุดประสงค์การเรียนรู้

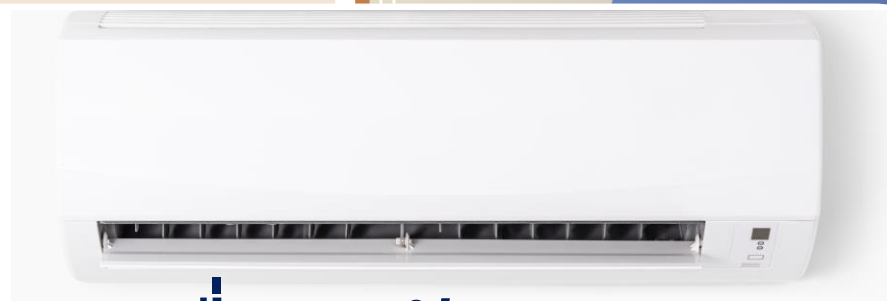
- 1) หาผลลบโดยการตั้งลบที่ตัวตั้งไม่เกิน 100,000 และไม่มีการกระจาย
- 2) แก้ปัญหาทางคณิตศาสตร์
- 3) สื่อสารและสื่อความหมายทางคณิตศาสตร์
- 4) เห็นคุณค่าของคณิตศาสตร์ว่าสามารถนำไปใช้ในชีวิตจริงได้





พัดลม

ราคา 990 บาท



เครื่องปรับอากาศ

ราคา 9,860 บาท



พัดลมไอเย็น

ราคา 3,110 บาท



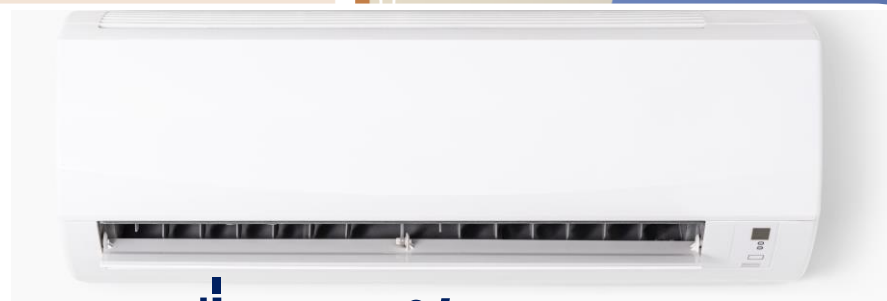
เตารีด

ราคา 520 บาท



พัดลมไอเย็น

ราคา 3,110 บาท



เครื่องปรับอากาศ

ราคา 9,860 บาท



เครื่องปรับอากาศราคาแพงกว่าพัดลมไอเย็นอยู่เท่าไร

ประโยคสัญลักษณ์ $9,860 - 3,110 = \square$



ประโยคสัญลักษณ์ $9,860 - 3,110 = \square$

หลักพัน	หลักร้อย	หลักสิบ	หลักหน่วย
9	8	6	0
3	1	1	0
6	7	5	0

ดังนั้น $9,860 - 3,110 = 6,750$

ตอบ ราคาเครื่องปรับอากาศมากกว่าราคา
พัดลมไอเย็นอยู่ ๖,๗๕๐ บาท



รถจักรยานยนต์และรถจักรยานราคาต่างกันเท่าไร

ประโยคสัญลักษณ์ $58,690 - 13,560 = \square$



ราคา 58,690 บาท



ราคา 13,560 บาท



ประโยคสัญลักษณ์ $58,690 - 13,560 = \square$

หลักหมื่น หลักพัน หลักร้อย หลักสิบ หลักหน่วย

5

8

6

9

0

1

3

5

6

0

4

5

1

3

0



ประโยคสัญลักษณ์ $58,690 - 13,560 = \square$

วิธีทำ

$$\begin{array}{r} 58690 \\ - 13560 \\ \hline 45130 \end{array}$$

$$\begin{array}{r} 59,000 \\ - 14,000 \\ \hline 45,000 \end{array}$$

ดังนั้น $58,690 - 13,560 = 45,130$

ตอบ รถจักรยานยนต์และรถจักรยานราคาต่างกันอยู่
๔๕,๑๓๐ บาท

$$1) 57,793 - 1,653 = \square$$

วิธีทำ

.....

.....

.....

.....

.....

.....

$$2) 83,279 - 3,154 = \square$$

วิธีทำ

.....

.....

.....

.....

.....

.....

บทบาทครู

1. ระหว่างนักเรียนทำกิจกรรม
ครูตรวจสอบความถูกต้องและ
ความเรียบร้อยของผลงาน
นักเรียน
2. ครูให้คำแนะนำเพิ่มเติม
เมื่อนักเรียนสอบถาม

บทบาทนักเรียน

1. ให้นักเรียนเขียนแสดงวิธี
หาผลบวก โดยการตั้งบวก
ลงในสมุด
2. หากนักเรียนไม่เข้าใจ
ให้ยกมือสอบถามคุณครู
และใช้ถ้อยคำที่สุภาพ

ສະບຸນ



จากกิจกรรมนี้ สรุปได้ว่า.....

การหาผลลบโดยการตั้งลบที่ตัวตั้งไม่เกิน 100,000

ทำได้โดยเขียนเลขโดดในหลักเดียวกันให้ตรงกัน
แล้วจึงนำจำนวนในหลักเดียวกันมาลบกัน
โดยเริ่มจาก หลักหน่วย หลักสิบ หลักร้อย หลักพัน
และหลักหมื่น ตามลำดับ



บทเรียนครั้งต่อไป



การหาผลลบโดยการตั้งลบ
ที่ตัวตั้งไม่เกิน 100,000
ที่มีการกระจาย 1 หลัก



สิ่งที่ต้องเตรียม



1. บัตรภาพแสดงจำนวน (เกมจับคู่)
2. แบบฝึกหัด 2.6



สามารถดาวน์โหลดได้ที่ www.dltv.ac.th