

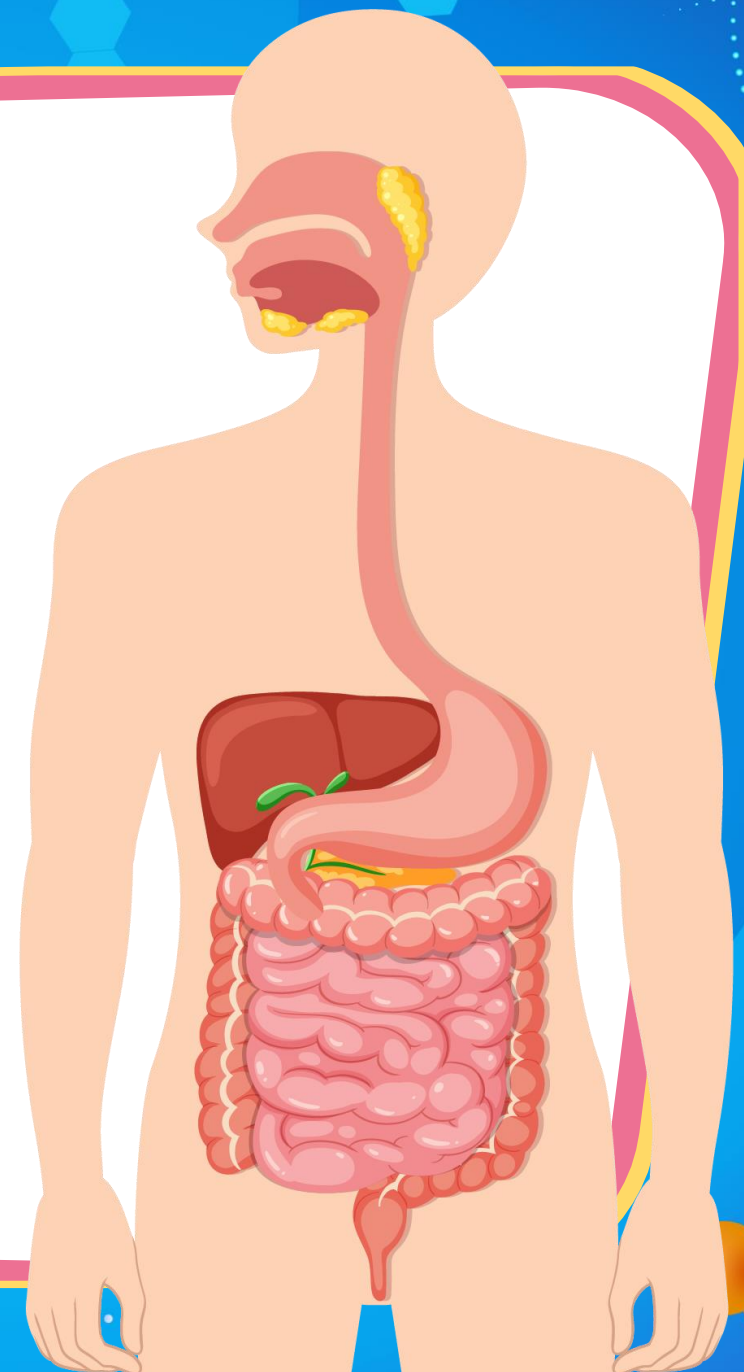
รายวิชาวิทยาศาสตร์และเทคโนโลยี

รหัสวิชา ว16101

ชั้นประถมศึกษาปีที่ 6

อวัยวะในระบบย่อยอาหาร
มีลักษณะและหน้าที่อย่างไร (2)

ครูผู้สอน ครูวิวัฒน์ ศรีเมฆ



1

2

3

4

5

6

7

8

9

10

11

12

กิจกรรมที่ 1

อวัยวะในระบบย่อยอาหาร มีลักษณะและหน้าที่อย่างไร



จุดประสงค์ของกิจกรรม

1. บรรยายลักษณะและหน้าที่ของอวัยวะในระบบย่อยอาหาร
2. การจัดทำและสื่อความหมายข้อมูลเกี่ยวกับลักษณะและหน้าที่ของอวัยวะในระบบย่อยอาหาร



ใบงาน เรื่อง ลักษณะและหน้าที่ของอวัยวะในระบบย่อยอาหาร

หน้า 28-29

28

เกณฑ์สำหรับการสร้างแบบจำลอง

1. แบบจำลองระบุชื่ออวัยวะและระบุหน้าที่ของอวัยวะในระบบย่อยอาหารได้ถูกต้องครบถ้วน
2. แบบจำลองนำเสนอลักษณะของอวัยวะสอดคล้องกับลักษณะจริงของอวัยวะ
3. แบบจำลองสามารถใช้อธิบายลักษณะและหน้าที่ของอวัยวะในระบบย่อยอาหารได้
4. แบบจำลองช่วยให้คนที่อ่านจับใจความไม่คล่องเข้าใจเกี่ยวกับลักษณะและหน้าที่ของอวัยวะในระบบย่อยอาหารได้
5. แบบจำลองมีรูปแบบน่าสนใจ



29

รูปแบบของแบบจำลองที่จะสร้าง คือ

วัสดุอุปกรณ์ ได้แก่

แบบร่างของแบบจำลอง





วิธีทำกิจกรรม

4. แต่ละกลุ่มระดมความคิดเพื่อวางแผนหารูปแบบของแบบจำลองที่สามารถใช้อธิบายลักษณะและหน้าที่ของอวัยวะในระบบย่อยอาหาร รวมทั้งใช้อธิบายการย่อยและการดูดซึมสารอาหารให้กับผู้ที่ยังอ่านจับใจความไม่คล่อง โดยพิจารณาเกณฑ์การประเมินแบบจำลองร่วมด้วยเลือกรูปแบบของแบบจำลองบันทึกรูปแบบและระบุวัตถุประสงค์สำหรับสร้างแบบจำลอง

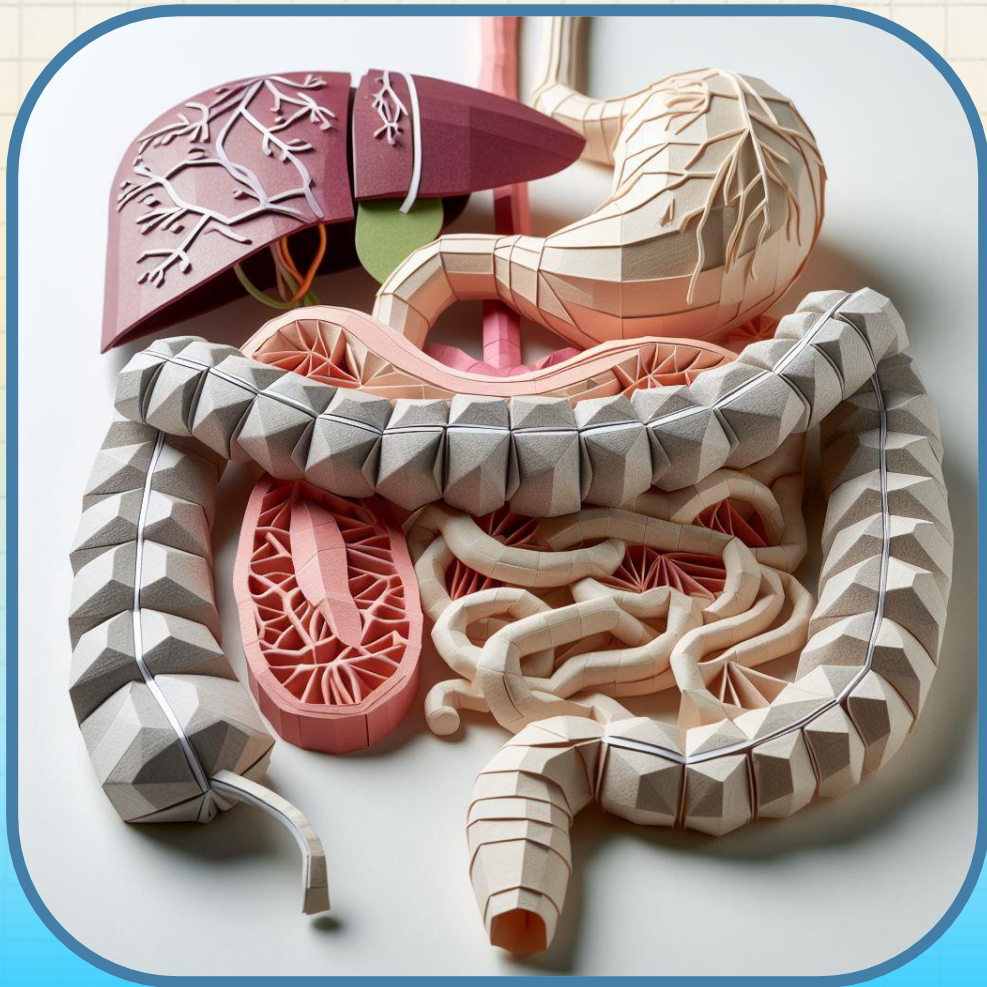


รูปแบบของแบบจำลองที่จะสร้าง

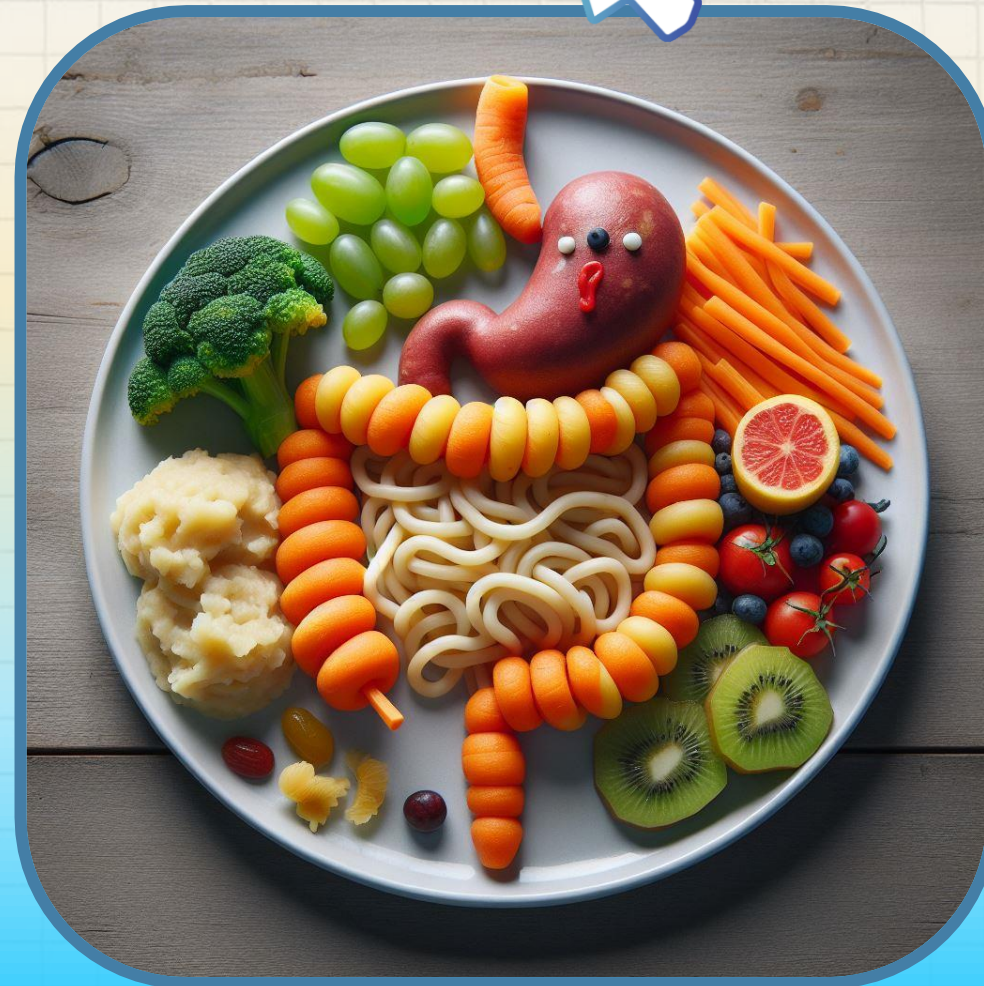
คือ

วัสดุอุปกรณ์ ได้แก่

ตัวอย่างแบบจำลอง



ตัวอย่างแบบจำลอง



ตัวอย่างแบบจำลอง





รูปแบบของแบบจำลองที่จะสร้าง

คือ

การบันทึกขึ้นอยู่กับนักเรียน เช่น แบบสามมิติ

วัสดุอุปกรณ์ ได้แก่

กระดาษแข็ง, กาว, สี, ดินน้ำมัน, คัตเตอร์, กรรไกร



แบบร่างของแบบจำลอง

ขึ้นอยู่กับการทำกิจกรรมของนักเรียน



เกณฑ์สำหรับการสร้างแบบจำลอง

1. แบบจำลองระบุชื่ออวัยวะและระบุหน้าที่ของอวัยวะในระบบย่อยอาหารได้ถูกต้องครบถ้วน
2. แบบจำลองนำเสนอลักษณะของอวัยวะสอดคล้องกับลักษณะจริงของอวัยวะ
3. แบบจำลองสามารถใช้อธิบายลักษณะและหน้าที่ของอวัยวะในระบบย่อยอาหารได้





เกณฑ์สำหรับการสร้างแบบจำลอง

4. แบบจำลองช่วยให้คนที่อ่านจับใจความไม่คล่องเข้าใจ
เกี่ยวลักษณะและหน้าที่ของอวัยวะในระบบย่อยอาหาร
ได้
5. แบบจำลองมีรูปแบบน่าสนใจ



คำชี้แจงในการทำกิจกรรมนักเรียน

- ระดมความคิดเพื่อวางแผนหารูปแบบของแบบจำลองๆ โดยพิจารณาเกณฑ์การประเมินแบบจำลองร่วมด้วย

คำชี้แจงบทบาทครูปลายทาง

- แนะนำให้นักเรียนช่วยเหลือเพื่อนในกลุ่ม พร้อมทั้งคอยให้คำแนะนำเมื่อนักเรียนพบปัญหา



นำเสนอข้อมูล





รูปแบบของแบบจำลองที่จะสร้าง

คือ

วัสดุอุปกรณ์ ได้แก่



แบบร่างของแบบจำลอง



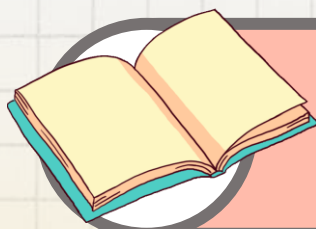


สรุปผลการทำกิจกรรม

ระบบย่อยอาหารประกอบด้วยอวัยวะต่าง ๆ ที่ทำหน้าที่ร่วมกันในการย่อยและการดูดซึมสารอาหารเข้าสู่ระบบหมุนเวียนเลือด

แล้วถูกลำเลียงต่อไปยังส่วนต่าง ๆ ของร่างกาย ให้ส่วนต่าง ๆ ของร่างกายได้นำไปใช้ประโยชน์ในการเจริญเติบโตของร่างกาย สร้างพลังงาน และกิจกรรมอื่น ๆ

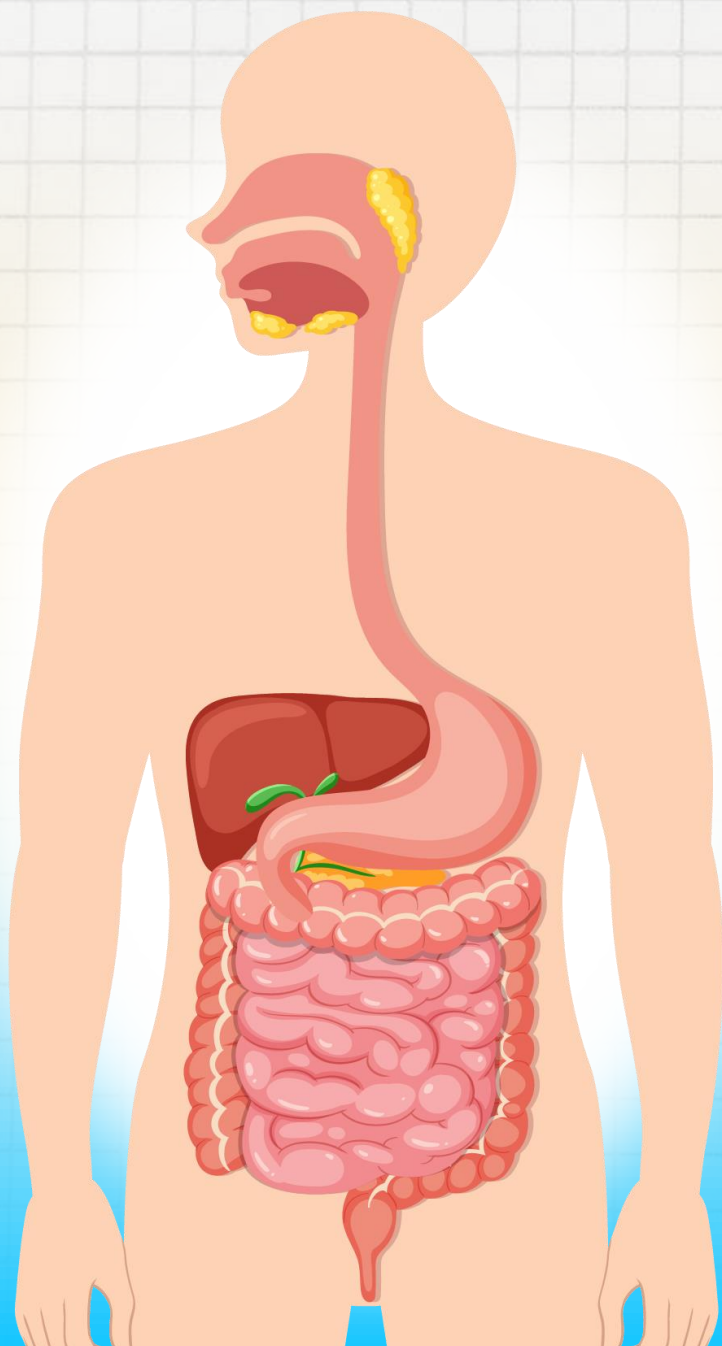
เพื่อการดำรงชีวิตของมนุษย์

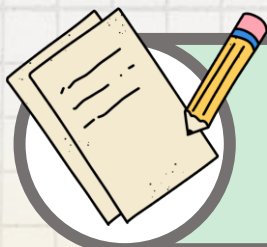
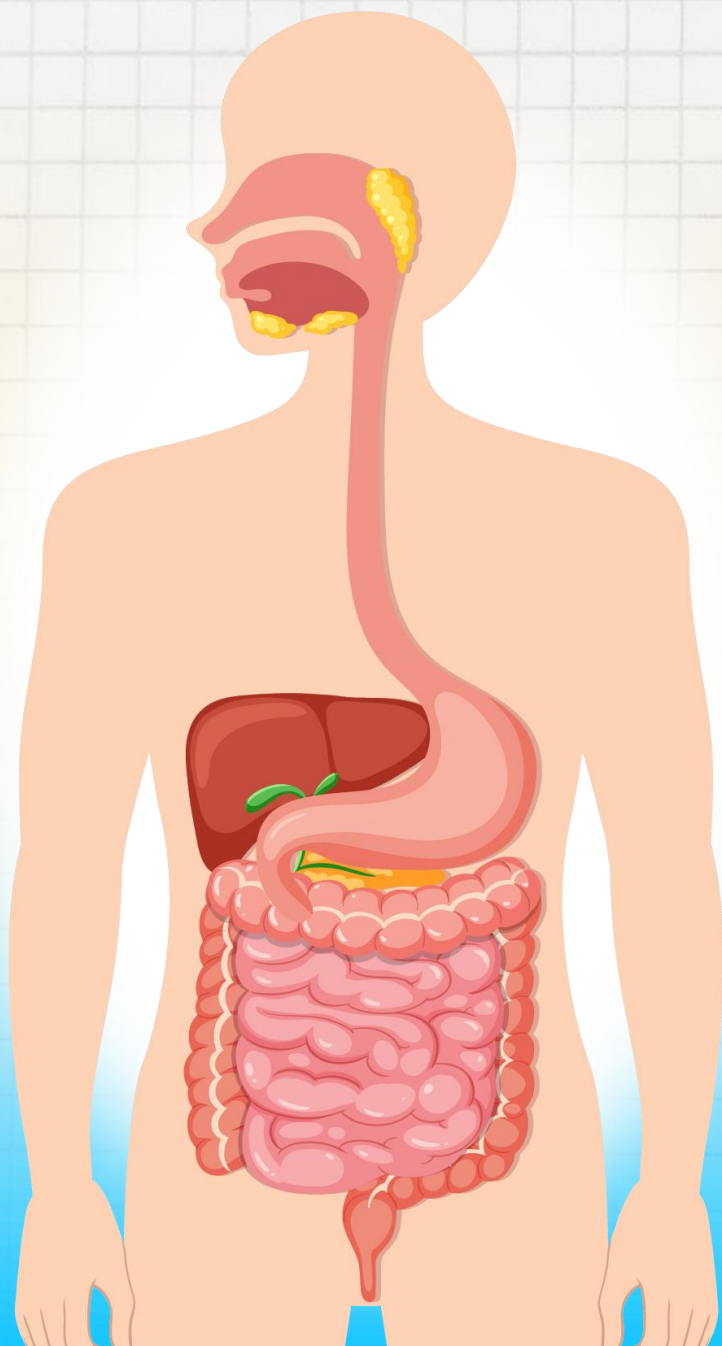


บทเรียนครั้งต่อไป

อวัยวะในระบบย่อยอาหาร

มีลักษณะและหน้าที่อย่างไร (3)





สิ่งที่ต้องเตรียม

1. ใบงานที่ เรื่อง ลักษณะและหน้าที่ของอวัยวะในระบบย่อยอาหาร
2. วัสดุ-อุปกรณ์สำหรับทำแบบจำลอง (แบ่งหน้าที่กันจัดเตรียม คอยเตือนเพื่อน หากเพื่อนลืม)

สามารถดาวน์โหลดได้ที่ www.dltv.ac.th