

รายวิชาคณิตศาสตร์

รหัสวิชา ค12101 ชั้นประถมศึกษาปีที่ 2

เรื่อง การเปรียบเทียบจำนวนนับไม่เกิน 1,000
ที่มีจำนวนหลักไม่เท่ากัน โดยใช้เครื่องหมาย $>$ หรือ $<$

ครูผู้สอน ครูพีระพงษ์ เย็นทรวง



เรื่อง การเปรียบเทียบจำนวนนับไม่เกิน 1,000
ที่มีจำนวนหลักไม่เท่ากัน โดยใช้เครื่องหมาย $>$ หรือ $<$





จุดประสงค์การเรียนรู้

1. เปรียบเทียบจำนวนนับไม่เกิน 1,000 โดยใช้เครื่องหมาย $>$ หรือ $<$
2. สื่อสารและสื่อความหมายทางคณิตศาสตร์



A cartoon illustration of a male teacher with brown hair, wearing glasses, a light blue button-down shirt, and dark blue trousers. He is smiling and holding a blue book in his left hand and a wooden pointer in his right hand, pointing towards a chalkboard. The chalkboard is dark green with a wooden frame and contains Thai text. On the ledge of the chalkboard, there are some yellow and white erasers.

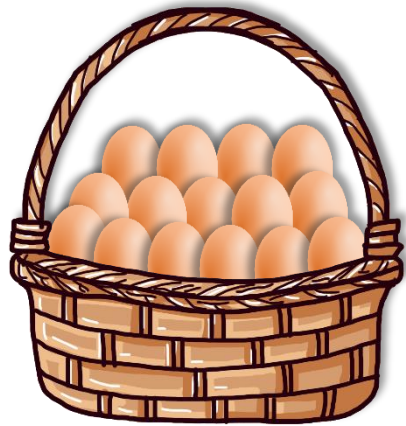
ทบทวนการเปรียบเทียบ

จำนวนสองจำนวน

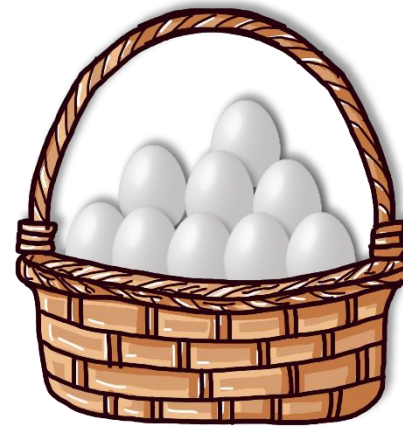
ไม่เกิน 100



คุณเก็บไข่ไก่ได้ 15 ฟอง เก็บไข่เป็ดได้ 9 ฟอง
คุณเก็บไข่ไก่หรือไข่เป็ดได้มากกว่ากัน

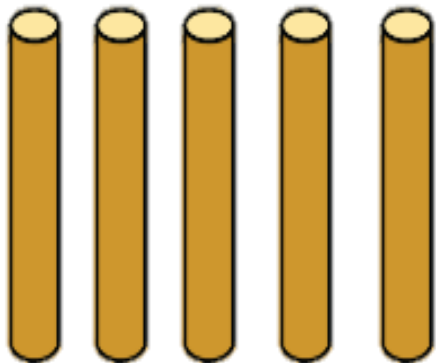
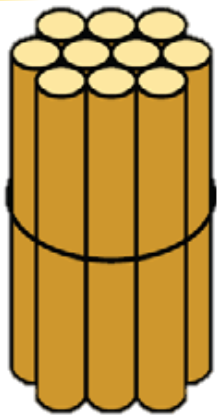


15

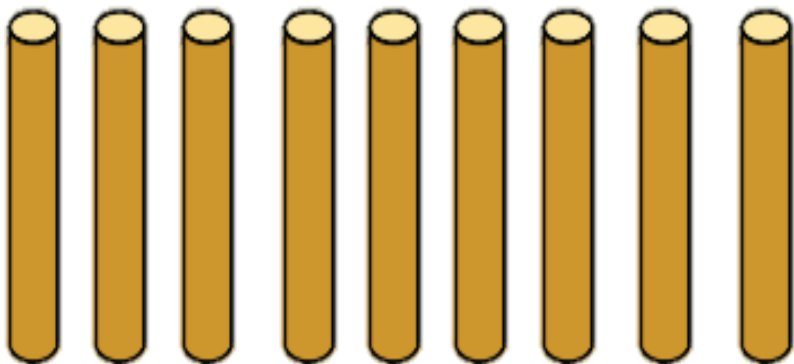


9





15



9



จำนวนใดมากกว่า

15



เพราะเหตุใด

ซึ่งอาจจะได้ว่า 9 ยังไม่ถึง 10

แต่ 15 มากกว่า 10

ดังนั้น 15 จึงมากกว่า 9

แสดงการเปรียบเทียบด้วยเครื่องหมาย $>$ หรือ $<$
ซึ่งจะได้ว่า

15 มากกว่า 9 หรือ 9 น้อยกว่า 15

$$15 > 9$$

$$9 < 15$$



100

38



100 กับ 38

จำนวนใดมากกว่า

100



เพราะเหตุใด

ซึ่งอาจจะได้ว่า 38 ยังไม่ถึง 100
ดังนั้น 100 จึงมากกว่า 38

แสดงการเปรียบเทียบด้วยเครื่องหมาย $>$ หรือ $<$
ซึ่งจะได้ว่า

100 มากกว่า 38 หรือ 38 น้อยกว่า 100

$100 > 38$

$38 < 100$



100

38

หลักร้อย	หลักสิบ	หลักหน่วย
1	0	0
	3	8



100 กับ 38 จำนวนใดมากกว่า
100



เพราะเหตุใด

100 เป็นจำนวนที่มีหลักมากกว่า ดังนั้น 100 จึงมากกว่า 38

กิจกรรม คู่หู คู่เทียบ



ให้นักเรียนแต่ละกลุ่มแสดงแนวคิดในการเปรียบเทียบจำนวน โดยอาจเลือกใช้สื่อ เช่น แผ่นตาราง หรือใช้การระบายสีแสดงจำนวน และบันทึกลงในใบกิจกรรม

1.12 ข้อที่ 1 - 2

ใบกิจกรรม 1.12 เรื่อง คู่หู คู่เทียบ
หน่วยการเรียนรู้ที่ 1 เรื่อง จำนวน
แผนการจัดการเรียนรู้ที่ 12 เรื่อง การเปรียบเทียบจำนวนนับไม่เกิน 1,000
ที่มีจำนวนหลักไม่เท่ากัน โดยใช้เครื่องหมาย > หรือ <
รายวิชา คณิตศาสตร์ รหัสวิชา ค12101 ภาคเรียนที่ 1 ชั้นประถมศึกษาปีที่ 2

คำชี้แจง เลือกใช้สื่อแสดงการเปรียบเทียบจำนวนในสถานการณ์ เขียนเลขโดดในตารางหลักเลข และเขียนเครื่องหมาย > หรือ < แสดงการเปรียบเทียบจำนวนใน แล้วสรุปคำตอบ

1. สถานการณ์ “ฟาร์มแห่งหนึ่งมีไก่ตัวผู้แก่สิบห้าตัว และไก่ตัวเมียหนึ่งร้อยเจ็ดสิบแปดตัว” ออกาพรบว่าฟาร์มแห่งนี้มีไก่ตัวผู้มากกว่าหรือน้อยกว่าไก่ตัวเมีย

แนวคิด

ไก่ตัวผู้

ไก่ตัวเมีย

เขียนเลขโดดในตารางหลักเลข ดังนี้

หลักร้อย	หลักสิบ	หลักหน่วย

จะได้ว่า 178 95 หรือ 95 178

ดังนั้น _____

2. สถานการณ์ “พ้อมีเงินแปดร้อยหกสิบบาท และแม่มีเงินหนึ่งพันบาท” ออกาพรบว่าพ้อมีเงินมากกว่าหรือน้อยกว่าแม่

แนวคิด

เงินของพ่อ

เงินของแม่

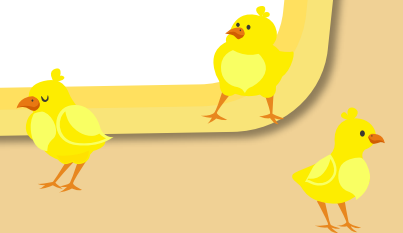
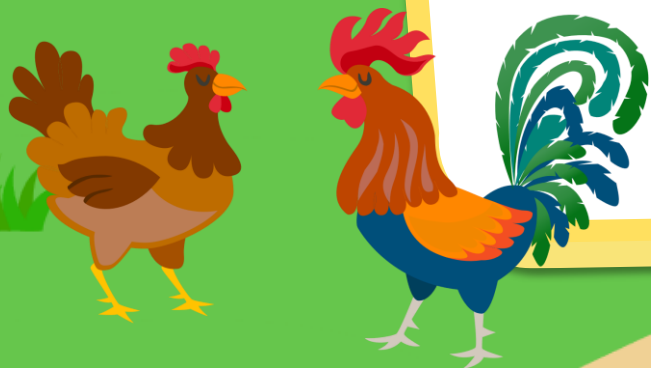
เขียนเลขโดดในตารางหลักเลข ดังนี้

หลักพัน	หลักร้อย	หลักสิบ	หลักหน่วย

จะได้ว่า 1,000 864 หรือ 864 1,000

ดังนั้น _____

1. สถานการณ์ “ฟาร์มแห่งหนึ่งมีไก่ตัวผู้
เก้าสิบห้าตัว และไก่ตัวเมียจำนวน
หนึ่งร้อยเจ็ดสิบแปดตัว”
อยากทราบว่า ฟาร์มแห่งนี้มีไก่ตัวผู้
มากกว่าหรือน้อยกว่าไก่ตัวเมีย







สรุป

จำนวนสามหลัก

มากกว่า จำนวนสองหลัก



2. สถานการณ์

“พ่อมีเงินแปดร้อยหกสิบสี่บาท
และแม่มีเงินหนึ่งพันบาท”

อยากทราบว่า พ่อมีเงินมากกว่าหรือน้อยกว่าแม่





สรุป

จำนวนสี่หลักมากกว่าจำนวนสามหลัก
หรือ จำนวนที่มีสี่หลักมากกว่า จะมากกว่า



3. ให้นักเรียนเขียนจำนวนนับที่มากกว่า 10
แต่ไม่เกิน 1,000 ลงในบัตรจำนวนของตนเอง
และจับคู่บัตรจำนวนที่มีหลักไม่เท่ากันกับเพื่อน
แล้วเปรียบเทียบจำนวนในบัตรของตนเองกับเพื่อน
โดยใช้เครื่องหมาย $>$ หรือ $<$ แสดงการเปรียบเทียบ



3. ให้นักเรียนเขียนจำนวนนับที่มากกว่า 10 แต่ไม่เกิน 1,000 ลงในบัตรจำนวน
ของตนเอง และจับคู่บัตรจำนวนที่มีหลักไม่เท่ากันกับเพื่อน แล้วเปรียบเทียบจำนวนใน
บัตรของตนเองกับเพื่อน โดยใช้เครื่องหมาย $>$ หรือ $<$ แสดงการเปรียบเทียบ

..... กับ

หลักพัน	หลักร้อย	หลักสิบ	หลักหน่วย

ดังนั้น หรือ

บัตรของตนเอง

91

บัตรของเพื่อน

270



สรุป



การเปรียบเทียบจำนวนสองจำนวน ที่มีจำนวนหลักไม่เท่ากัน

จำนวนที่มีจำนวนหลักมากกว่า

จะมากกว่าจำนวนที่มีจำนวนหลักน้อยกว่า

และสามารถใช้เครื่องหมาย $>$ หรือ เครื่องหมาย $<$

ในการเปรียบเทียบจำนวนสองจำนวนได้



แบบฝึกหัด 1.12

สามารถดาวน์โหลดได้ที่ www.dltv.ac.th





กิจกรรมของปลายทางในวันนี้

คำชี้แจงกิจกรรมนักเรียน

1. อ่านคำสั่งของแบบฝึกหัด 1.12
2. ทำแบบฝึกหัด 1.12
3. ตรวจสอบคำตอบ

คำชี้แจงกิจกรรมครู

1. แจกแบบฝึกหัด 1.12
2. อธิบายคำสั่งของแบบฝึกหัด 1.12
3. ตรวจสอบความเข้าใจของผู้เรียน





บทเรียนครั้งต่อไป

เรื่อง การเปรียบเทียบจำนวนนับไม่เกิน 1,000
ที่มีจำนวนหลักเท่ากัน โดยใช้เครื่องหมาย $>$ หรือ $<$
(เลขโดดในหลักร้อยเท่ากันและไม่เท่ากัน)

สิ่งที่ต้องเตรียม

1. แผ่นตารางร้อย แผ่นตารางสิบ และแผ่นตารางหน่วย
2. แบบฝึกหัด 1.13

สามารถดาวน์โหลดได้ที่ www.dltv.ac.th

