

# รายวิชา ภาษาไทย

รหัสวิชา ท๑๕๑๐๑ ชั้นประถมศึกษาปีที่ ๕

## เรื่อง การอธิบายความหมาย ของคำศัพท์ในบทเรียน

ครูผู้สอน ครูคนिता หนูนอนันต์



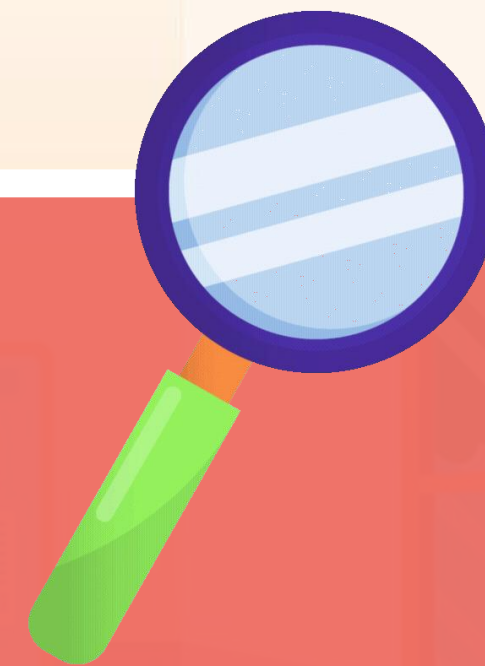
การอธิบายความหมายของ

คำศัพท์ในบทเรียน



# กิจกรรม

“ปริศนาหาความหมาย”



# คำชี้แจง

ครูจะอ่านปริศนาคำทายที่ขึ้นต้นด้วยคำว่า  
“หัว” และ “มะ” แล้วให้นักเรียนช่วยกันหา

คำตอบว่าเป็นคำอะไร จากความหมาย

ที่ครูกำหนดให้



# ปริศนาหมวด “หัว”

- หัวแรกยามขอบชั้น หัวเราะ
- หัวสองนั้นดอกกล้วยไม้ หัวปลี
- หัวสามใจมือไว หัวขโมย
- หัวสี่ใช้สะพานข้าม หัวไหล

# ปริศนาหมวด “มะ”

→ มะแรกรสขมปี

มะระ

→ มะสองนี้ใช้กราบแม่

มะลิ

→ มะสามเขกรั้งแก

มะ هنگ

→ มะสี่แก่แล้วยิ่งมัน

มะพร้าว





# จุดประสงค์การเรียนรู้

๑. บอกความหมายของคำศัพท์หรือข้อความจากเรื่องที่อ่าน
๒. เขียนคำศัพท์และอธิบายความหมายของคำศัพท์หรือข้อความจากเรื่องที่อ่าน
๓. เห็นถึงคุณค่าของคำศัพท์ในบทเรียนเรื่อง สังข์ทอง  
ตอน กำเนิดพระสังข์
๔. มีนิสัยรักการอ่าน





# คำถามกระตุ้นความคิด

บทที่ ๑ มีชื่อว่า

กำเนิดผิคนทั้งหลายนะ

นักเรียนลองคาดเดาว่าน่าจะเป็นเรื่องแบบใด







# คำถามกระตุ้นความคิด

นักเรียนทราบได้อย่างไรว่า  
กำเนิดพืชพันธุ์คนทั้งหลาย  
มีความหมายดังกล่าวนั้น





# กิจกรรม

“สมุดคำศัพท์วรรณคดีไทย”



ปฏิบัติกิจกรรม ๑๐ นาที





# สมุดคำศัพท์วรรณคดีไทย

คำศัพท์	ความหมาย
๑. นาวา	เรือ
๒. รั้น	ดี
๓.	
๔.	
๕.	
๖.	
๗.	



กิจกรรม

พัฒนาทักษะ



## คำชี้แจงบทบาทครูปลายทาง

๑. แจกใบงานที่ ๑  
เรื่อง คั่นคว่ำหาคำศัพท์
๒. สังเกตการทำงานของนักเรียน  
และให้คำแนะนำในการทำงาน
๓. ตรวจสอบและประเมินใบงานที่ ๑

## คำชี้แจงกิจกรรมนักเรียน

๑. นักเรียนทำใบงานที่ ๑  
เรื่อง คั่นคว่ำหาคำศัพท์
๒. เมื่อทำเสร็จให้ส่งที่ครูประจำวิชา



คำชี้แจง ให้นักเรียนอ่านความหมาย  
ของคำศัพท์จากเรื่อง **สังข์ทอง ตอน**  
**กำเนิดพระสังข์** จากนั้นนำคำศัพท์  
ไปเติมในตารางปริศนาอักษรไขว้





## แนวนอน

๑. เครื่องใส่ของสำหรับหิ้วหรือหาบ.....
๒. แม่ค้า.....
๓. เอะอะเอ็ดอึ้งเป็นทำนองกะกะเกเร.....
๔. นางงาม.....
๕. อาย ขวยเขิน.....

## แนวตั้ง

๑. เดินไปเคลื่อนไป.....
๒. ความสงสัย.....
๓. ต่ำช้า.....
๔. หญิงสาวสวย.....
๕. ลำบาก แห้งแล้ง.....





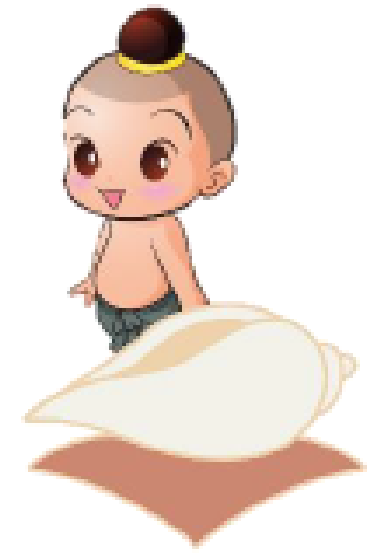
ตรวจสอบ □

ความถูกต้อง





	๑	ค			๒	ส		๓	จ้										
		ล		๓	โ	ฉ	ง	เ	ฉ	ง									
๑	ส	า	แ	ท	ร	ก				๔	ท		๕	กั					
		ไ				า				๕	อ	า	ง	ข	น	า	ง		
		ค				เ					ล			ด					
๒	ช	ล	า	ลั	ย									า					
						า													
						ว													
						ม													
๔	น	ง	ค	ร	า	ญ													
						ล													
						ยั													



## แนวนอน

๑. เครื่องใส่ของสำหรับหิ้วหรือหาบ.....**สาแหรก**
๒. แม่ค้า.....**ชลาสัย**
๓. เอะอะเอ็ดอึ้งเป็นทำนองเกะกะเกเร.....**โฉงเฉง**
๔. นางงาม.....**นงคราญ**
๕. อาย ขวยเขิน.....**อางขนาง**

## แนวตั้ง

๑. เดินไปเคลื่อนไป.....**คลาไคล**
๒. ความสงสัย.....**สงกา**
๓. ต่ำช้า.....**จ้งทาล**
๔. หญิงสาวสวย.....**เยาวมาลย์**
๕. ลำบาก แท้งเลี้ยง.....**ก้นดาร์**





# คำถามสรุปบทเรียน

“หากไปห้องสมุดแล้วพบหนังสือ ๑ เล่ม  
ที่นักเรียนสนใจมาก แต่เมื่อเปิดอ่านพบว่าหนังสือเล่ม  
นั้นเต็มไปด้วยคำศัพท์ที่นักเรียนไม่คุ้นเคย”

นักเรียนจะมีวิธีการอย่างไรที่จะทำให้ตนเอง  
ทราบข้อมูลต่าง ๆ ที่ปรากฏในหนังสือ





# บทเรียนครั้งต่อไป

เรื่อง

การถอดคำประพันธ์จาก

เรื่อง สังข์ทอง ตอน กำเนิดพระสังข์ (๑)





# สิ่งที่ต้องเตรียม

๑. ใบความรู้ที่ ๒ เรื่อง หลักการถอดคำประพันธ์
๒. ใบงานที่ ๒ เรื่อง การถอดคำประพันธ์จาก  
เรื่อง สังข์ทอง ตอน กำเนิดพระสังข์ (๑)

สามารถดาวน์โหลดได้ที่ [www.dltv.ac.th](http://www.dltv.ac.th)

