

# รายวิชา ศิลปะ

รหัสวิชา ศ๑๔๑๐๑

ชั้นประถมศึกษาปีที่ ๔

เรื่อง อุปกรณ์ภาพพิมพ์

ครูผู้สอน ครูทินกร ปิ่นทอง





# ร่วมด้วยช่วยสังเกตุ



ให้นักเรียนร่วมกันวิเคราะห์ว่าภาพธนบัตรเกี่ยวข้องกับงานทัศนศิลป์อย่างไรบ้าง



# ภาพพิมพ์ในชีวิตประจำวัน



ตัวอย่างการนำหลักการพิมพ์ไปใช้ในชีวิตประจำวัน เช่น ธนบัตร หนังสือ ลายผ้า เป็นต้น



## ๓ สิ่งที่จะได้ในวันนี้

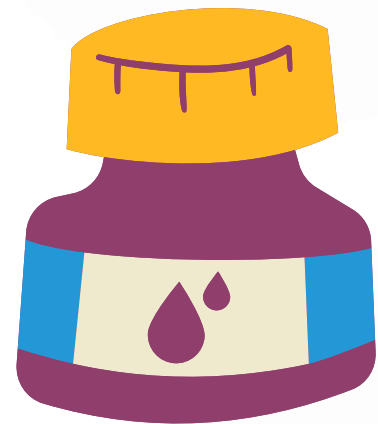
- 📌 เปรียบเทียบวัสดุธรรมชาติและวัสดุสังเคราะห์
- 📌 รู้จักการพิมพ์ภาพจากวัสดุที่แตกต่างกัน
- 📌 ได้สร้างสรรค์ผลงานจากการพิมพ์ภาพ

# อุปกรณ์ภาพพิมพ์



# อุปกรณ์ภาพพิมพ์

## ๑. สีหรือน้ำหมึกพร้อมอุปกรณ์



น้ำหมึก



สีน้ำ สีโปสเตอร์

หรือสีอะคริลิก



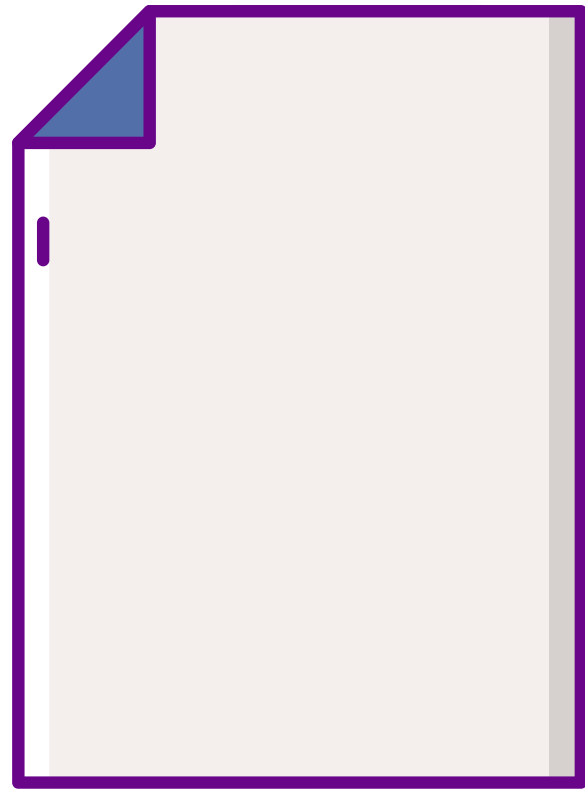
จานสีและพู่กัน



ถังน้ำล้างพู่กัน

# อุปกรณ์ภาพพิมพ์

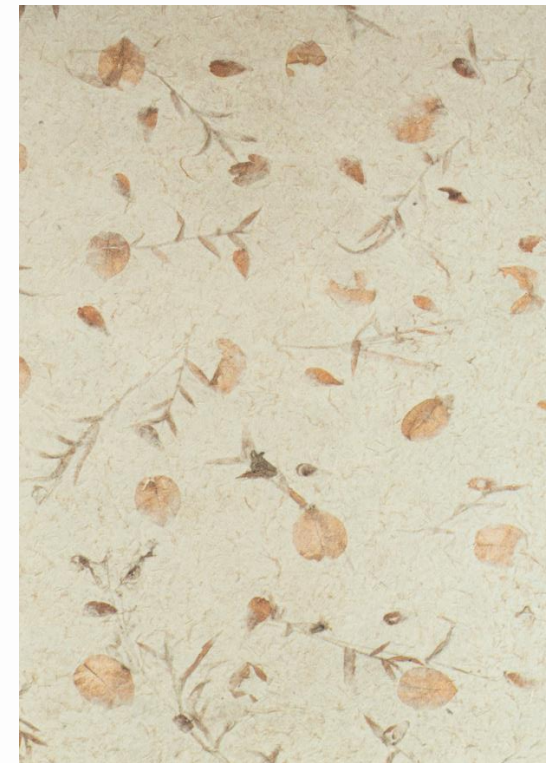
## ๒. กระดาษใช้พิมพ์ภาพ



กระดาษ A๔



กระดาษร้อยปอนด์



กระดาษสา

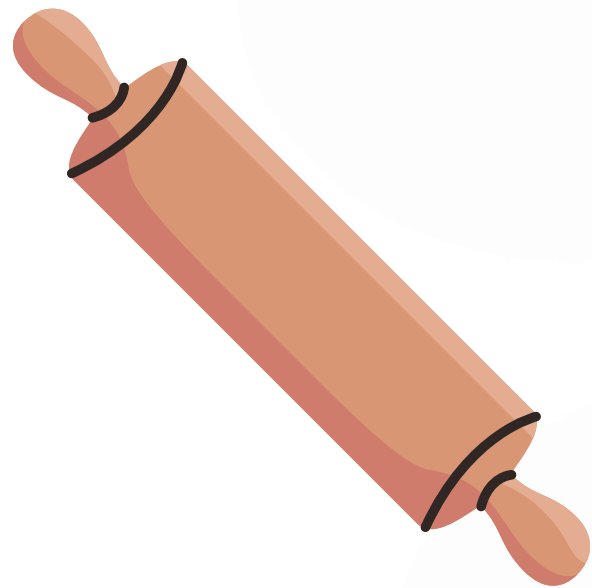


ผ้า หรือผ้าใบ

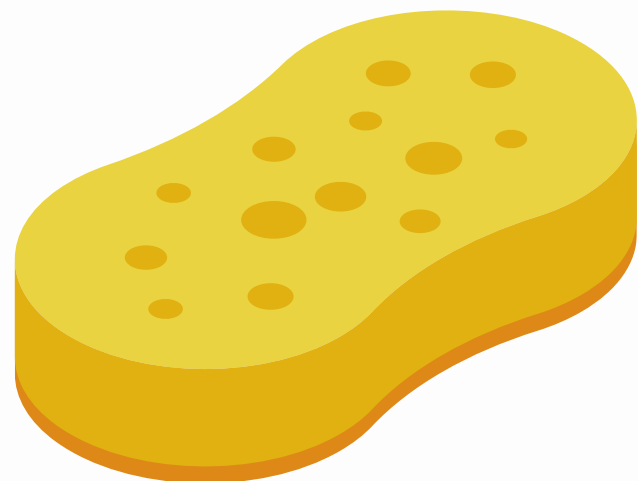


# อุปกรณ์ภาพพิมพ์

## ๓. เครื่องมือการพิมพ์



ไม้กลิ้ง



ฟองน้ำ



แท่นพิมพ์

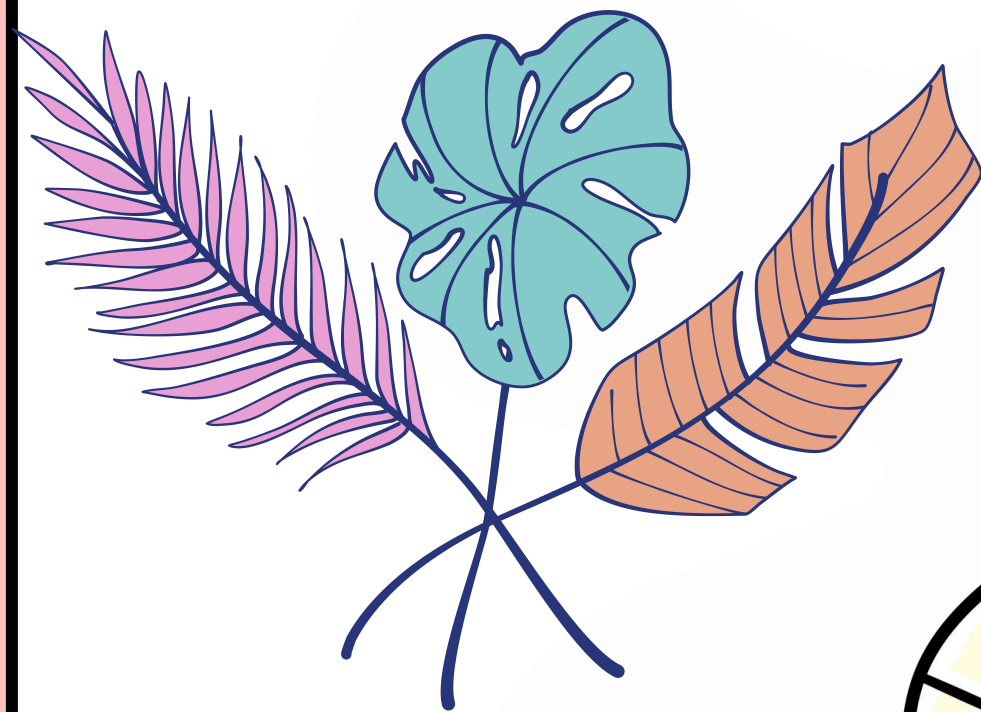


สว่า

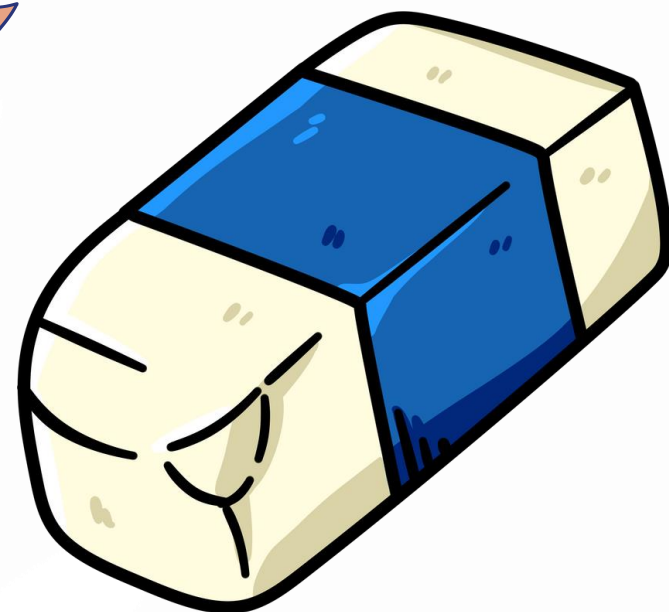


# อุปกรณ์ภาพพิมพ์

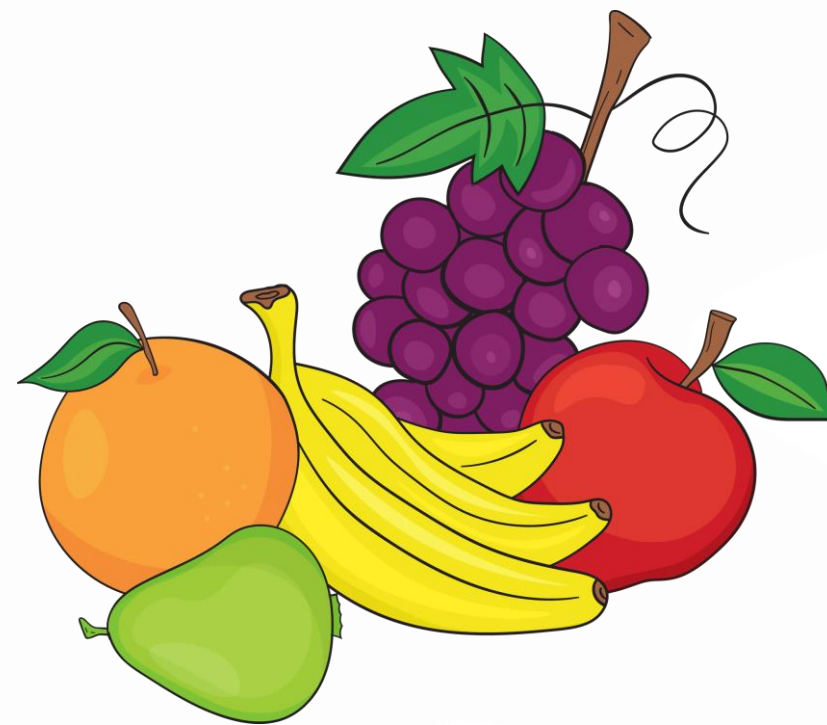
## ๔. แม่พิมพ์



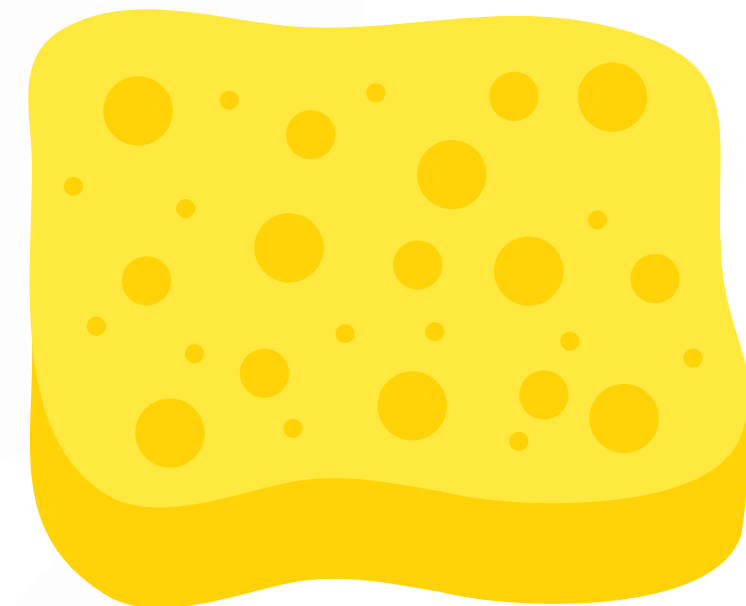
ใบไม้



ยากลบ



ผลไม้



ฟองน้ำ

# อุปกรณ์ภาพพิมพ์

สีหรือหมึก

กาว หรือวัสดุติดแม่พิมพ์

อุปกรณ์กด ทับแม่พิมพ์

กระดาษ หรือแผ่นรองรับ

แม่พิมพ์จากวัสดุต่าง ๆ



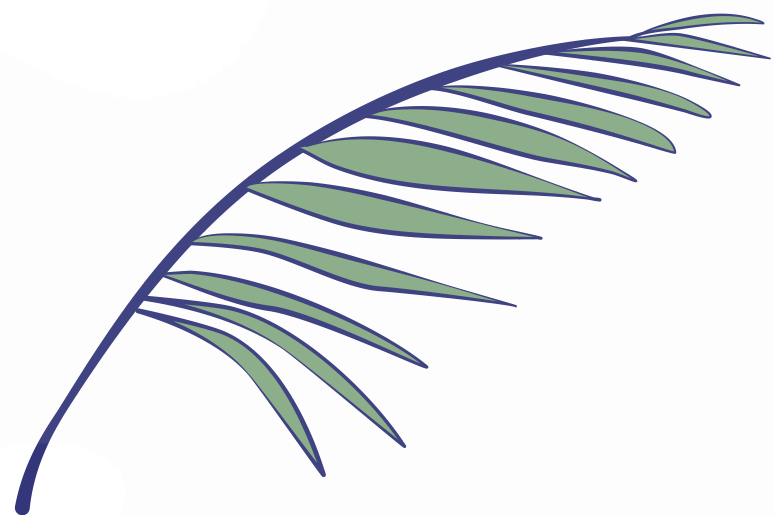
อุปกรณ์สำหรับแต่งแม่พิมพ์



# ให้นักเรียนแยกวัสดุธรรมชาติ และวัสดุสังเคราะห์



ขนนก



ใบไม้



หวี



กระดาษลัง



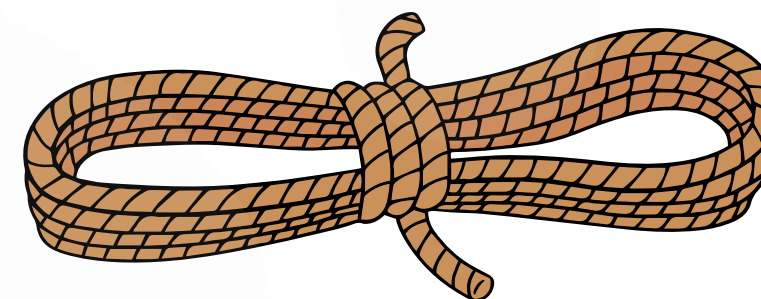
ก้อนหิน



ขวดน้ำ



ดอกไม้



เชือก

# เฉลย

## วัสดุธรรมชาติ



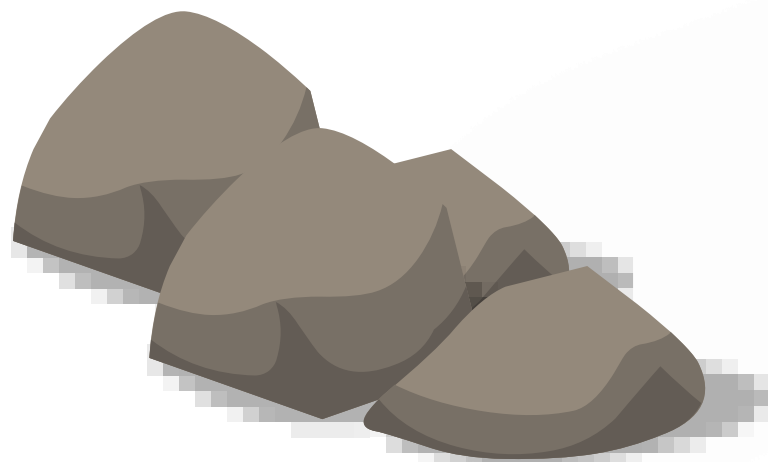
ขนนก



ใบไม้



ดอกไม้



ก้อนหิน



หวี

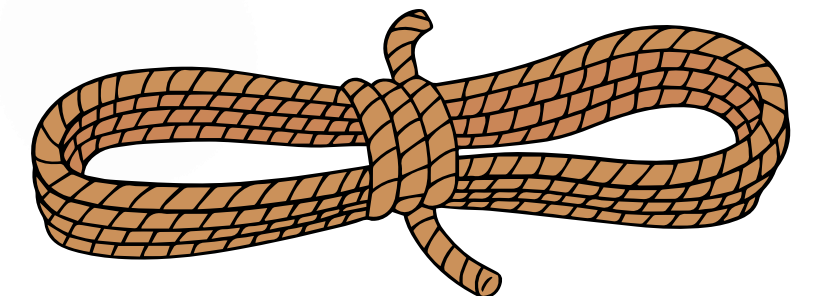


ขวดน้ำ

## วัสดุสังเคราะห์



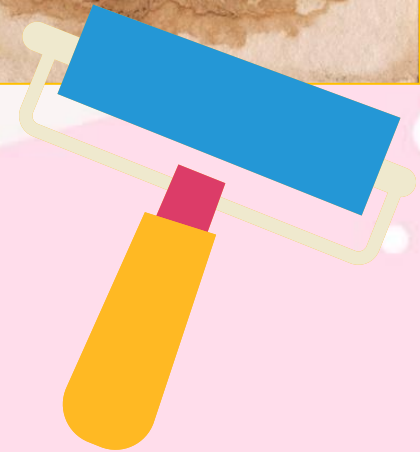
กระดาษลัง



เชือก

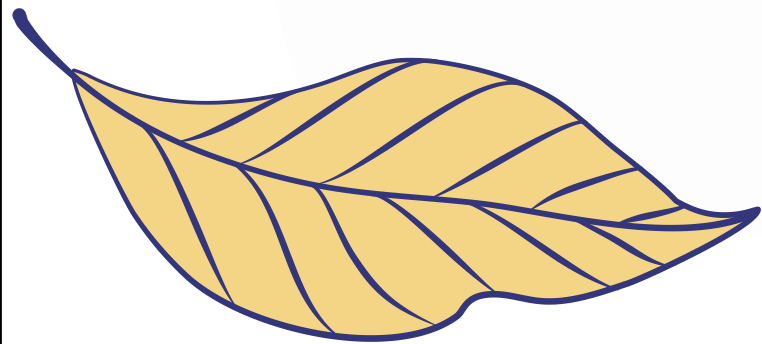


# ผลงานนี้ใช้อุปกรณ์ใดบ้าง

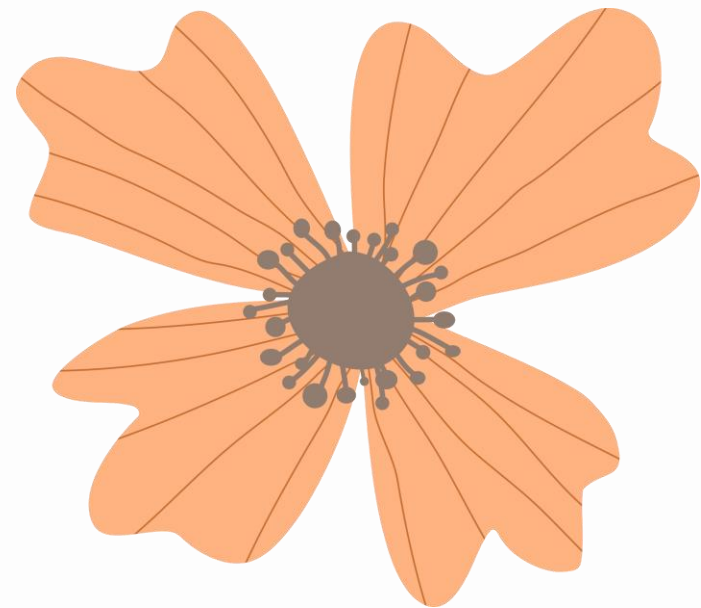




# วัสดุใดไม่ควรนำมาทำเป็นแม่พิมพ์



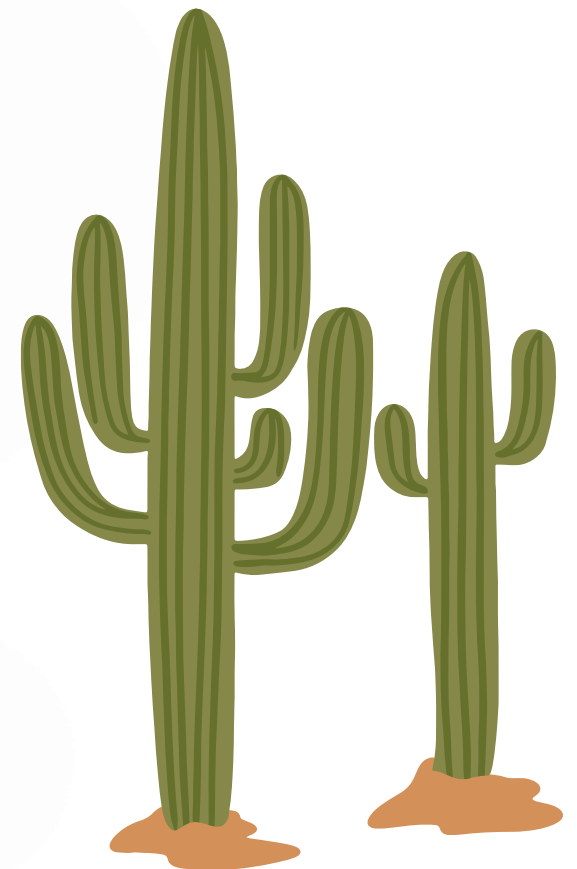
ใบไม้



ดอกไม้



เปลือกทุเรียน



ต้นกระบองเพชร



# วัสดุที่ไม่ควรนำมาทำเป็นแม่พิมพ์



วัสดุที่เป็นอันตราย เช่น มีหนาม มีพิษ



วัสดุที่เป็นสั้วยังมีชีวิตอยู่



วัสดุที่มีผิวมันวาว ไม่สามารถระบายสีได้



ภาพพิมพ์คืออะไร



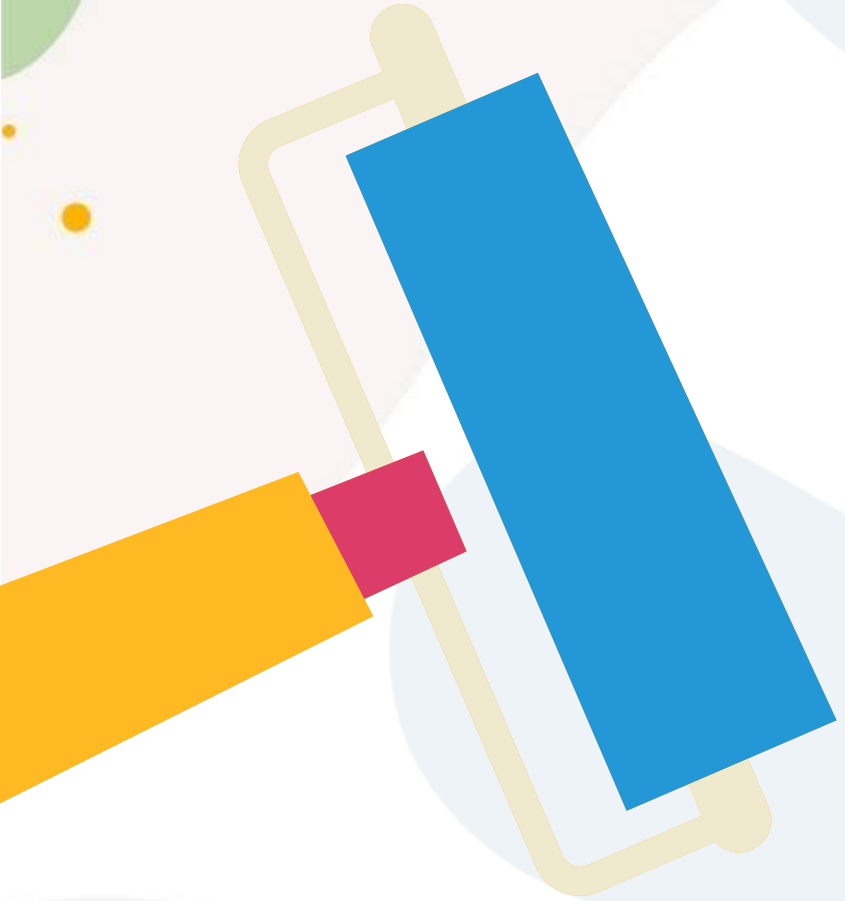
# ภาพพิมพ์

การพิมพ์ภาพ เป็นการสร้างสรรค์งานศิลปะ ที่มีลักษณะ  
เป็น ๒ มิติ ซึ่งเกิดจากกระบวนการพิมพ์ โดยใช้วัสดุต่าง ๆ  
เป็นแม่พิมพ์ และใช้สีทาลงบนแม่พิมพ์ จากนั้นนำไปกดหรือทับ  
ลงบนกระดาษให้เกิดเป็นภาพ

# กิจกรรม

## กล่องสุ่มภาพพิมพ์

ให้นักเรียนแบ่งกลุ่มเป็น ๕ กลุ่ม แต่ละกลุ่มสุ่มเลือก  
กล่องปริศนา กลุ่มละ ๑ กล่อง ในกล่องประกอบ  
ไปด้วยวัสดุต่าง ๆ ให้นักเรียนนำวัสดุที่ได้  
มาสร้างสรรค์ผลงาน





# กล่องสะสมภาพพิมพ์



📌 กลุ่มที่ ๑ สบู่ สีสผสมอาหาร หลอด กระดาษ

📌 กลุ่มที่ ๒ เชือกป่าน สีโปสเตอร์ กระดาษ

📌 กลุ่มที่ ๓ ผักกาด มะนาว สีโปสเตอร์ กระดาษ

📌 กลุ่มที่ ๔ ไข่ม้วนชนิดต่าง ๆ สีโปสเตอร์ กระดาษ

📌 กลุ่มที่ ๕ ฟองน้ำ สีโปสเตอร์ กระดาษ









# นำเสนอผลงานกลุ่ม



ใบงานที่ ๑ เรื่อง อุปกรณ์ภาพพิมพ์  
 หน่วยการเรียนรู้ที่ ๒ เรื่อง พิมพ์ศิลปะสื่อสาร  
 แผนการจัดการเรียนรู้ที่ ๑ เรื่อง อุปกรณ์ภาพพิมพ์  
 รายวิชา ศิลปะ รหัสวิชา ศ๑๔๑๐๑ ภาคเรียนที่ ๑ ชั้นประถมศึกษาปีที่ ๔

คำชี้แจง ให้นักเรียนดูภาพแล้วเขียนประเภทวัสดุอุปกรณ์ให้ถูกต้อง พร้อม  
 ทดลองนำวัสดุอุปกรณ์นั้นพิมพ์ลงไปในช่องว่าง

วัสดุ/อุปกรณ์	ประเภท	ผลงาน
		
		
		
		
		
		

ชื่อ.....ชั้น.....เลขที่.....



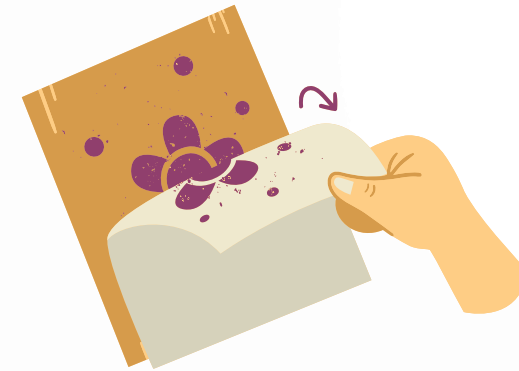
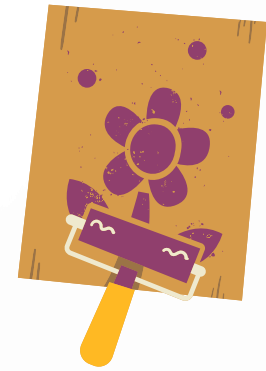
# กิจกรรม

## สร้างสรรค์ใบงาน

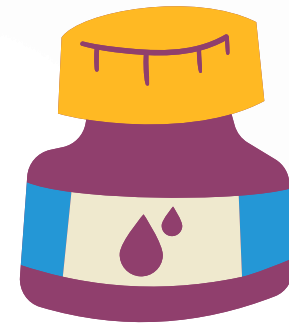
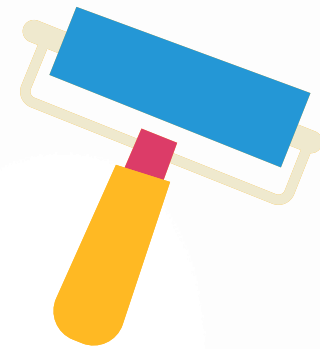
ให้นักเรียนทำใบงานที่ ๑  
 เรื่อง อุปกรณ์ภาพพิมพ์



# ขั้นตอนปฏิบัติกิจกรรม

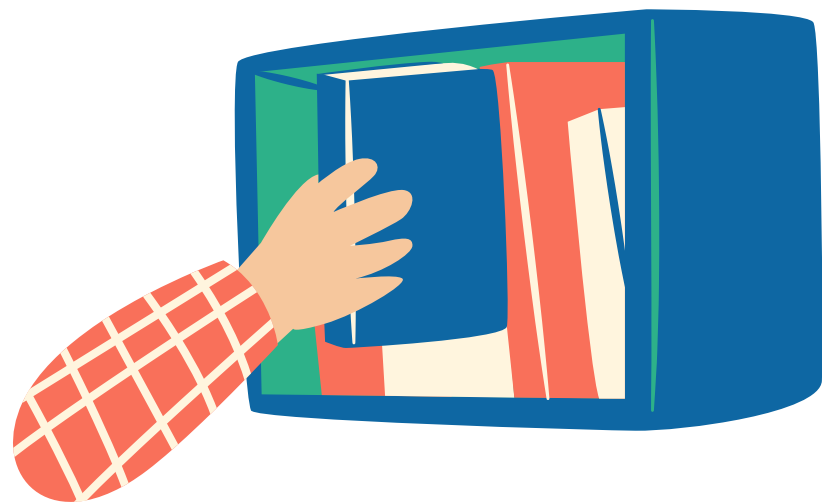


๑. ครูปลายทางให้เตรียมใบงาน เขียนชื่อ ชั้น เลขที่ ให้เรียบร้อย
๒. ให้นักเรียนเขียนประเภทวัสดุที่ใช้พิมพ์ให้ถูกต้อง พร้อมทดลองพิมพ์ภาพ
๓. ครูปลายทางคอยให้คำแนะนำการใช้สีและการพิมพ์ภาพ
๔. นักเรียนลงมือสร้างสรรค์ผลงานจากนั้นนำเสนอผลงาน





# อย่าลืมเก็บอุปกรณ์ให้เรียบร้อย



เก็บผลงาน และนำอุปกรณ์  
ที่ใช้แล้วทำความสะอาด



ทิ้งวัสดุที่ไม่ใช้ลงในถังขยะ















หลังเรียนเสร็จล้างมือ  
ให้สะอาด



# เฉลย ใบงาน

เฉลยใบงานที่ ๑ เรื่อง อุปกรณ์ภาพพิมพ์  
 หน่วยการเรียนรู้ที่ ๒ เรื่อง พิมพ์ศิลปะสื่อสาร  
 แผนการจัดการเรียนรู้ที่ ๑ เรื่อง อุปกรณ์ภาพพิมพ์  
 รายวิชา ศิลปะ รหัสวิชา ศ๑๔๑๐๑ ภาคเรียนที่ ๑ ชั้นประถมศึกษาปีที่ ๔

คำชี้แจง ให้นักเรียนดูภาพแล้วเขียนประเภทวัสดุอุปกรณ์ให้ถูกต้อง พร้อม  
 ทดลองนำวัสดุอุปกรณ์นั้นพิมพ์ลงไปในช่องว่าง

วัสดุ/อุปกรณ์	ประเภท	ผลงาน
	วัสดุธรรมชาติ	
	วัสดุสังเคราะห์	
	วัสดุสังเคราะห์	
	วัสดุธรรมชาติ	
	วัสดุสังเคราะห์	
	วัสดุสังเคราะห์	

ชื่อ.....ชั้น.....เลขที่.....

ให้นักเรียนนำเสนอใบงาน





# สรุปบทเรียน

สีหรือหมึก

กาว หรือวัสดุติดแม่พิมพ์

กระดาษ หรือแผ่นรองรับ

อุปกรณ์กด ทับแม่พิมพ์

แม่พิมพ์จากวัสดุต่าง ๆ

อุปกรณ์สำหรับแต่งแม่พิมพ์







คติสอนใจ จากศิลปิน  
ถ้าคุณได้ยินเสียงในหัวบอกคุณว่า  
คุณไม่สามารถวาดภาพได้  
นั่นหมายความว่าให้คุณลงมือวาดภาพ  
แล้วเสียงนั้นจะหายไปเอง

*Vincent van Gogh*



# บทเรียนครั้งต่อไป

## ภาพพิมพ์วัสดุธรรมชาติ

สิ่งที่ต้องเตรียม

สมุดวาดเขียน วัสดุธรรมชาติ

หมึกพิมพ์ หรือสีโปสเตอร์

ดาวน์โหลดเอกสารได้ที่ [www.dltv.ac.th](http://www.dltv.ac.th)

