

รายวิชาคณิตศาสตร์

รหัสวิชา ค13101

ชั้นประถมศึกษาปีที่ 3

เรื่อง การตรวจสอบความสมเหตุสมผลของคำตอบ
จากโจทย์การบวกจำนวนนับไม่เกิน 100,000

ครูผู้สอน ครูสุคนธา บูโกลก



การตรวจสอบ

ความสมเหตุสมผลของคำตอบ
จากโจทย์การบวกจำนวนนับ
ไม่เกิน 100,000





กิจกรรม “คู่ของใคร”



บัตรโจทย์

1. $23,204 + 52,402 = \square$

2. $28,289 + 59,696 = \square$

3. $50,145 + 15,195 = \square$



บัตรคำตอบ

ก. คำตอบใกล้เคียง 65,000

ข. คำตอบใกล้เคียง 88,000

ค. คำตอบใกล้เคียง 75,000

บทบาทครู

1. ระหว่างนักเรียนทำกิจกรรม
ครูตรวจสอบความถูกต้องและ
ความเรียบร้อยของผลงาน
นักเรียน
2. ครูให้คำแนะนำเพิ่มเติม
เมื่อนักเรียนสอบถาม

บทบาทนักเรียน

1. ให้นักเรียนแต่ละกลุ่มช่วยกัน
จับคู่บัตรโจทย์และบัตรคำตอบ
2. หากนักเรียนไม่เข้าใจ
ให้ยกมือสอบถามคุณครู
และใช้ถ้อยคำที่สุภาพ



กิจกรรม “คู่ของใคร”



บัตรโจทย์

1. $23,204 + 52,402 = \square$



บัตรคำตอบ

ก. คำตอบใกล้เคียง 65,000

ข. คำตอบใกล้เคียง 88,000

ค. คำตอบใกล้เคียง 75,000



กิจกรรม “คู่ของใคร”



บัตรโจทย์

$$2. 28,289 + 59,696 = \square$$



บัตรคำตอบ

ก. คำตอบใกล้เคียง 65,000

ข. คำตอบใกล้เคียง 88,000



กิจกรรม “คู่ของใคร”



บัตรโจทย์

$$3. 50,145 + 15,195 = \square$$

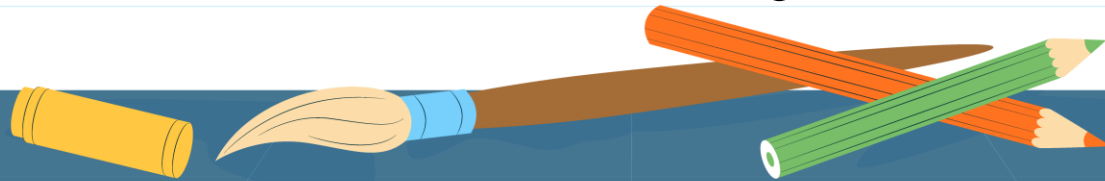
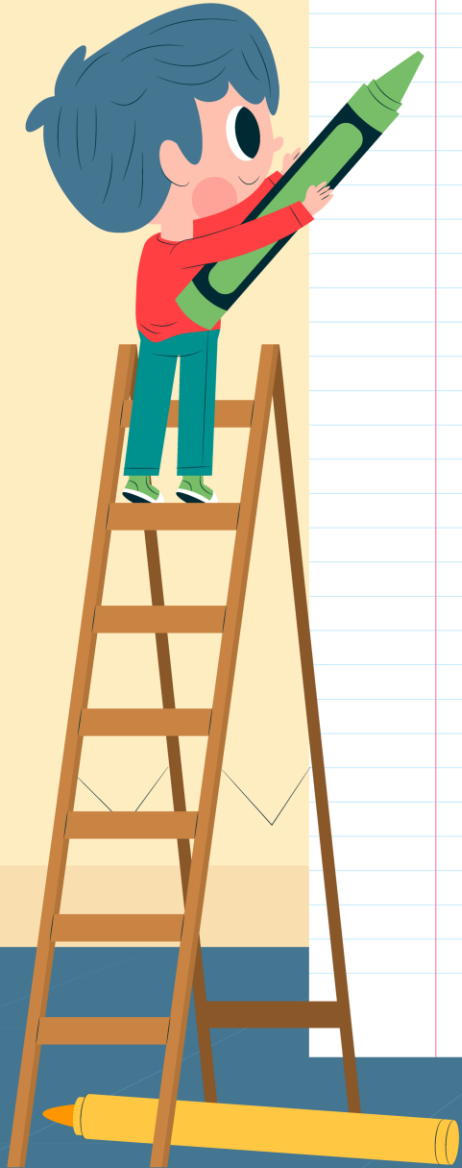


บัตรคำตอบ

ก. คำตอบใกล้เคียง 65,000

จุดประสงค์การเรียนรู้

- 1) ตรวจสอบความสมเหตุสมผลของคำตอบจากโจทย์
การบวกจำนวนนับที่มีผลบวกไม่เกิน 100,000
- 2) แก้ปัญหาทางคณิตศาสตร์
- 3) สื่อสารและสื่อความหมายทางคณิตศาสตร์
- 4) สร้างเหตุผลเพื่อสนับสนุนแนวคิดของตนเอง
หรือโต้แย้งแนวคิดของผู้อื่นอย่างสมเหตุสมผล



กิจกรรม “กดถูก กดผิด”





$$34,509 + 16,990 = \square$$



คำตอบ**ไม่**สมเหตุสมผล

เนื่องจาก 34,509 ใกล้เคียง 34,000

และ 16,990 ใกล้เคียง 17,000

ดังนั้น คำตอบควรใกล้เคียง

$$34,000 + 17,000 = 51,000$$



$$68,200 + 17,910 = \square$$



คำตอบสมเหตุสมผล

เนื่องจาก 68,200 ใกล้เคียง 70,000

และ 17,910 ใกล้เคียง 18,000

ดังนั้น คำตอบควรใกล้เคียง

$$70,000 + 18,000 = 88,000$$



$$8,843 + 12,655 = \square$$



คำตอบสมเหตุสมผล

เนื่องจาก 8,843 ใกล้เคียง 9,000

และ 12,655 ใกล้เคียง 13,000

ดังนั้น คำตอบควรใกล้เคียง

$$9,000 + 13,000 = 22,000$$

กิจกรรม “คู่ฉันคือใคร”

ให้นักเรียนแต่ละคนเลือกบัตรภาพ
เครื่องคิดเลขที่เป็นคำตอบ
โดยชูบัตรตัวเลขเลือก ก หรือ ข





$$34,045 + 28,650$$

ก



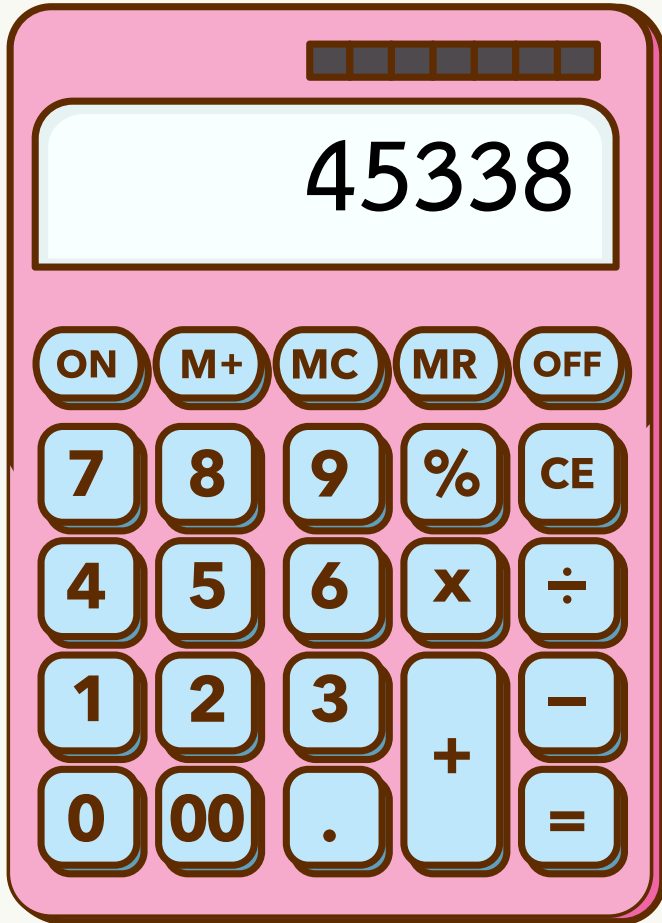
ข





$$2,139 + 43,199$$

ก



ข





$$32,410 + 26,182$$

ก



ข





$$51,005 + 38,640$$

ก



ข



ສະບຸນ



จากกิจกรรมนี้ สรุปได้ว่า.....

การตรวจสอบความสมเหตุสมผลของคำตอบ

อาจทำได้โดยเทียบกับจำนวนที่ใกล้เคียง

หรือใช้ความรู้เกี่ยวกับการบวกมาช่วย

ตรวจสอบความถูกต้องอีกครั้ง



จากกิจกรรมนี้ สรุปได้ว่า....

ประโยชน์และข้อควรระวังในการใช้เครื่องคำนวณมา
ช่วยในการหาคำตอบ

การใช้เครื่องคำนวณจะช่วยให้หาผลลัพธ์ได้เร็วขึ้น
แต่บางครั้งอาจเกิดความผิดพลาดได้จากเครื่องมือ
หรือจากผู้ใช้งาน จึงต้องคำนึงถึงความสมเหตุสมผล
ของคำตอบที่ได้รับด้วย



แบบฝึกหัด 2.4

หน่วยที่ ๒ การดำเนินการของจำนวน หน่วยย่อยที่ ๒.๑ การบวก การลบ

☆☆☆ ฝ.๒.๔/ฝ.๕

แบบฝึกหัด 2.4

จับคู่บัตรโจทย์กับคำตอบโดยเขียนตัวเลขข้อใน

1 $54,250 + 13,489$

2 $12,690 + 81,055$

3 $78,863 + 3,154$

4 $14,879 + 39,500$



แบบฝึกหัด 2.4

1 $54,250 + 13,489$

2 $12,690 + 81,055$

3 $78,863 + 3,154$

4 $14,879 + 39,500$



บทเรียนครั้งต่อไป



การหาผลลบโดยการตั้งลบ

ที่ตัวตั้งไม่เกิน 100,000 ไม่มีการกระจาย



สิ่งที่ต้องเตรียม



แบบฝึกหัด 2.5



สามารถดาวน์โหลดได้ที่ www.dltv.ac.th