

รายวิชาคณิตศาสตร์

รหัสวิชา ค13101

ชั้นประถมศึกษาปีที่ 3

เรื่อง การหาผลบวกโดยการตั้งบวกที่มี
การทด 1 หลัก ที่มีผลบวกไม่เกิน 100,000

ครูผู้สอน ครูสุคนธา บุญกอก



การหาผลบวกโดยการตั้งบวก

ที่มีการทด 1 หลัก

ที่มีผลบวกไม่เกิน 100,000



กิจกรรม

คุ้ชองใคร





บัตรโจทย์

1. $43 + 58 = \square$

2. $250 + 199 = \square$

3. $483 + 167 = \square$

4. $178 + 151 = \square$



บัตรคำตอบ

ก. 101

ข. 329

ค. 650

ง. 215

จ. 449

บทบาทครู

1. ระหว่างนักเรียนทำกิจกรรม
ครูตรวจสอบความถูกต้องและ
ความเรียบร้อยของผลงาน
นักเรียน
2. ครูให้คำแนะนำเพิ่มเติม
เมื่อนักเรียนสอบถาม

บทบาทนักเรียน

1. ให้นักเรียนแต่ละกลุ่มช่วยกัน
จับคู่บัตรโจทย์และบัตรคำตอบ
2. หากนักเรียนไม่เข้าใจ
ให้ยกมือสอบถามคุณครู
และใช้ถ้อยคำที่สุภาพ



บัตรโจทย์

$$1. 43 + 58 = \square$$

$$2. 250 + 199 = \square$$

$$3. 483 + 167 = \square$$

$$4. 178 + 151 = \square$$



บัตรคำตอบ

ก. 101

ข. 329

ค. 650

ง. 215

จ. 449



บัตรโจทย์

$$1. 43 + 58 = \square$$



บัตรคำตอบ

ก. 101

ข. 329

ค. 650

ง. 215

จ. 449



บัตรโจทย์

$$2. 250 + 199 = \square$$



บัตรคำตอบ

ข. 329

ค. 650

ง. 215

จ. 449



บัตรโจทย์

$$3. 483 + 167 = \square$$



บัตรคำตอบ

ข. 329

ค. 650

ง. 215



บัตรโจทย์

$$4. 178 + 151 = \square$$



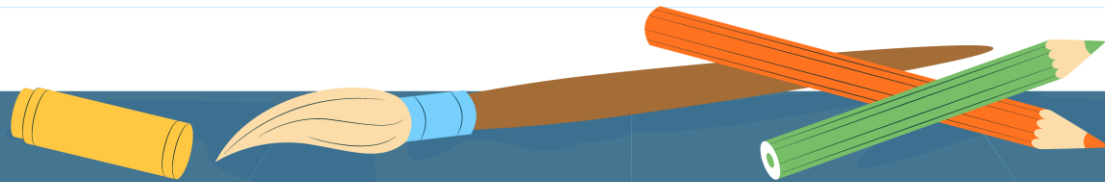
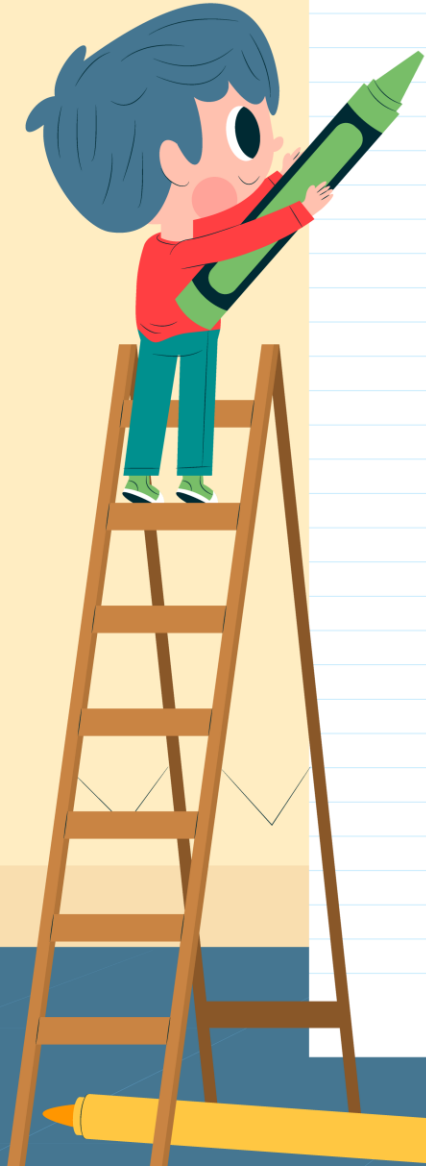
บัตรคำตอบ

ข. 329

ง. 215

จุดประสงค์การเรียนรู้

- 1) หาผลบวกจำนวนนับไม่เกิน 100,000 โดยการตั้งบวกที่มีการทด 1 หลัก
- 2) แก้ปัญหาทางคณิตศาสตร์
- 3) สื่อสารและสื่อความหมายทางคณิตศาสตร์
- 4) เห็นคุณค่าของคณิตศาสตร์ว่าสามารถนำไปใช้ในชีวิตจริงได้



จำนวนประชากรของตำบลแห่งหนึ่ง



ผู้ชาย จำนวน 2,603 คน



ผู้หญิง จำนวน 2,410 คน



ตำบลนี้มีจำนวนประชากรกี่คน

ประโยคสัญลักษณ์ $2,603 + 2,410 = \square$

วิธีทำ

$$\begin{array}{r} \overset{1}{2} \quad 6 \quad 0 \quad 3 \\ + \quad 2 \quad 4 \quad 1 \quad 0 \\ \hline 5 \quad 0 \quad 1 \quad 3 \end{array}$$

$$\begin{array}{r} \overset{1}{2,600} \\ + \quad 2,400 \\ \hline 5,000 \end{array}$$

ดังนั้น $2,603 + 2,410 = 5,013$

ตอบ ตำบลนี้มีจำนวนประชากร ๕,๐๑๓ คน

จำนวนประชากรของอำเภอแห่งหนึ่ง



ผู้ชาย จำนวน 32,507 คน



ผู้หญิง จำนวน 33,476 คน



อำเภอนี้มีจำนวนประชากรกี่คน

ประโยคสัญลักษณ์ $32,507 + 33,476 = \square$

วิธีทำ

$$\begin{array}{r} 32,507 \\ + 33,476 \\ \hline 65,983 \end{array}$$

$$\begin{array}{r} 33,000 \\ + 33,000 \\ \hline 66,000 \end{array}$$

ดังนั้น $32,507 + 33,476 = 65,983$

ตอบ อำเภอนี้มีจำนวนประชากร ๖๕,๙๘๓ คน

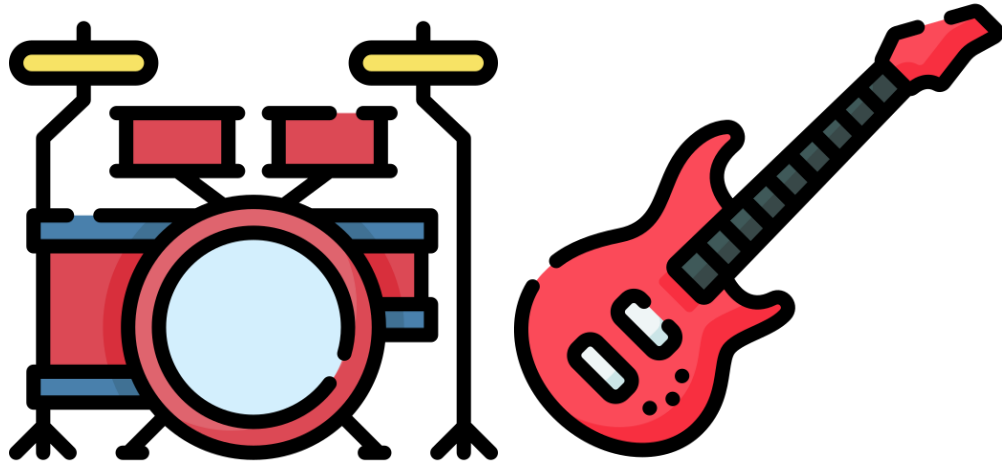
ประโยคสัญลักษณ์ $23,187 + 24,805 = \square$

วิธีทำ

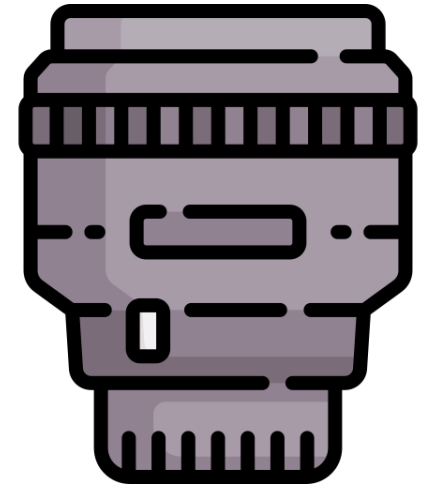
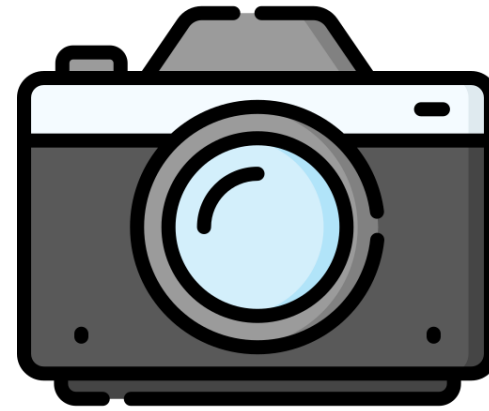
$$\begin{array}{r} 23,187 \\ + 24,805 \\ \hline 47,992 \end{array}$$

ดังนั้น $23,187 + 24,805 = 47,992$

ตอบ ๔๗,๙๙๒



$$1) 4,335 + 10,456 = \square$$



$$2) 29,880 + 31,017 = \square$$



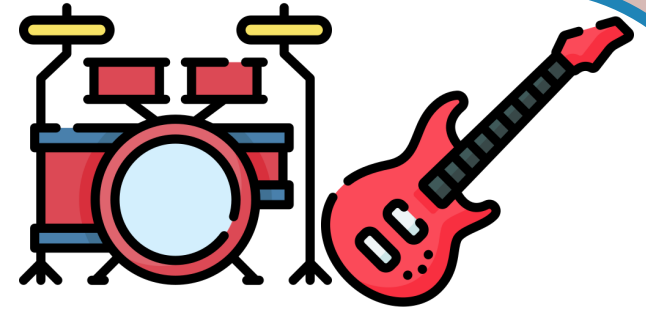
บทบาทครู

1. ระหว่างนักเรียนทำกิจกรรม
ครูตรวจสอบความถูกต้องและ
ความเรียบร้อยของผลงาน
นักเรียน
2. ครูให้คำแนะนำเพิ่มเติม
เมื่อนักเรียนสอบถาม

บทบาทนักเรียน

1. ให้นักเรียนเขียนแสดงวิธี
หาผลบวก โดยการตั้งบวก
แล้วแสดงวิธีทำลงในสมุด
2. หากนักเรียนไม่เข้าใจ
ให้ยกมือสอบถามคุณครู
และใช้ถ้อยคำที่สุภาพ

$$1) 4,335 + 10,456 = \square$$



วิธีทำ

$$\begin{array}{r} 4 \quad 3 \quad 3 \quad 5 \\ 1 \quad 0 \quad 4 \quad 5 \quad 6 \\ \hline 1 \quad 4 \quad 7 \quad 9 \quad 1 \end{array}$$

ดังนั้น $4,335 + 10,456 = 14,791$

ตอบ ๑๔,๗๙๑



ສຸບ



จากกิจกรรมนี้ สรุปได้ว่า.....

การบวกจำนวนสองจำนวนโดยการตั้งบวก ที่มีการทด 1 หลัก
ทำได้โดยเขียนเลขโดดในหลักเดียวกันให้ตรงกัน
นำจำนวนในหลักเดียวกันมาบวกกัน โดยเริ่มบวกจาก
หลักหน่วย หลักสิบ หลักร้อย หลักพัน และหลักหมื่น
ตามลำดับ

ถ้าผลบวกในหลักใดครบสิบหรือมากกว่าสิบ



จากกิจกรรมนี้ สรุปได้ว่า....

ถ้าผลบวกในหลักใดครบสิบหรือมากกว่าสิบ

ให้ทดจำนวนที่ครบสิบไปรวมกับผลบวก

ในหลักถัดไปทางซ้าย



บทเรียนครั้งต่อไป



การหาผลบวกโดยการตั้งบวก
ที่มีการทดมากกว่า 1 หลัก
ที่ผลบวกไม่เกิน 100,000



สิ่งที่ต้องเตรียม



แบบฝึกหัด 2.3



สามารถดาวน์โหลดได้ที่ www.dltv.ac.th