

รายวิชาคณิตศาสตร์

รหัสวิชา ค13101

ชั้นประถมศึกษาปีที่ 3

เรื่อง การหาผลบวกโดยการตั้งบวก
ไม่มีการทด ที่มีผลบวกไม่เกิน 100,000

ครูผู้สอน ครูสุคนธา บุกอก



การหาผลบวกโดยการตั้งบวก
ไม่มีการทด ที่มีผลบวกไม่เกิน
100,000



ออมเก็บดอกไม้สีแดงได้ 413 ดอก เก็บดอกไม้สีขาวได้ 51 ดอก

ออมเก็บดอกไม้ได้ทั้งหมดกี่ดอก

ประโยคสัญลักษณ์ $413 + 51 = \square$

วิธีทำ

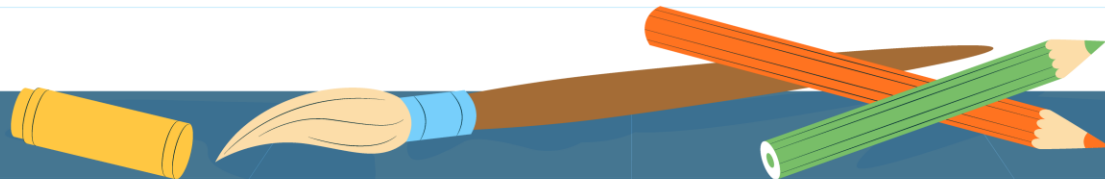
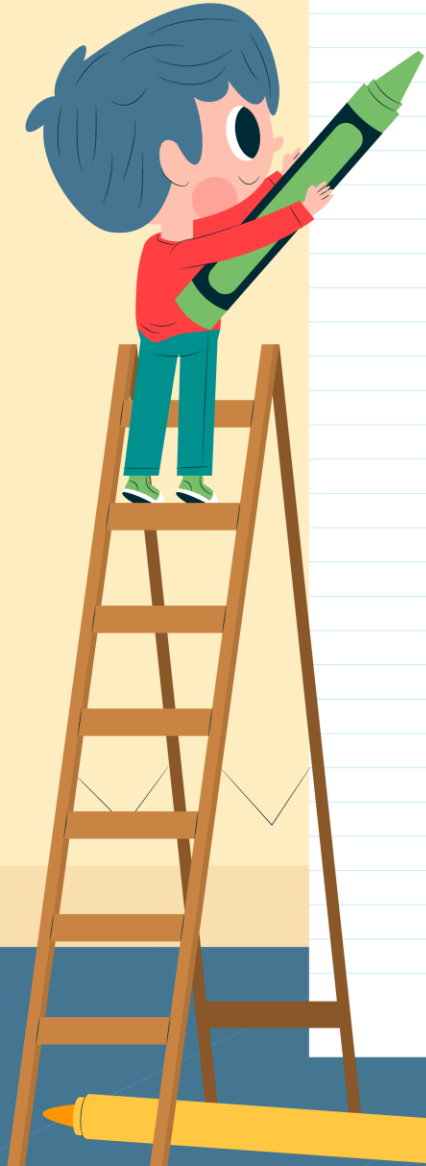
$$\begin{array}{r} 413 \\ + 51 \\ \hline 464 \end{array}$$

ดังนั้น ออมเก็บดอกไม้ได้ **464** ดอก



จุดประสงค์การเรียนรู้

- 1) หาผลบวกจำนวนนับไม่เกิน 100,000 โดยการตั้งบวก
ไม่มีการทด
- 2) แก้ปัญหาทางคณิตศาสตร์
- 3) สื่อสารและสื่อความหมายทางคณิตศาสตร์
- 4) เห็นคุณค่าของคณิตศาสตร์ว่าสามารถ
นำไปใช้ในชีวิตจริงได้



หากต้องการซื้อสินค้าทั้งสองอย่างต้องจ่ายเงินเท่าไร



4,316 บาท



1,562 บาท



หากต้องการซื้อสินค้าทั้งสองอย่างต้องจ่ายเงินเท่าไร



4,316 บาท



1,562 บาท



ประโยคสัญลักษณ์ $4,316 + 1,562 = \square$

หรือ $1,562 + 4,316 = \square$



ประโยคสัญลักษณ์ $4,316 + 1,562 = \square$

หลักพัน	หลักร้อย	หลักสิบ	หลักหน่วย	
4	3	1	6	+
1	5	6	2	
<hr/>				
5	8	7	8	
<hr/> <hr/>				



ประโยคสัญลักษณ์ $4,316 + 1,562 = \square$

วิธีทำ

$$\begin{array}{r} 4 \quad 3 \quad 1 \quad 6 \\ + 1 \quad 5 \quad 6 \quad 2 \\ \hline 5 \quad 8 \quad 7 \quad 8 \end{array}$$

ดังนั้น $4,316 + 1,562 = 5,878$

ตอบ ต้องจ่ายเงิน ๕,๘๗๘ บาท



หากต้องการซื้อสินค้าทั้งสองอย่างต้องจ่ายเงินเท่าไร



8,065 บาท



930 บาท



ประโยคสัญลักษณ์ $8,065 + 930 = \square$



ประโยคสัญลักษณ์ $8,065 + 930 = \square$

หลักพัน	หลักร้อย	หลักสิบ	หลักหน่วย	
8	0	6	5	+
	9	3	0	
<hr/>				
8	9	9	5	
<hr/> <hr/>				



ประโยคสัญลักษณ์ $8,065 + 930 = \square$

วิธีทำ

$$\begin{array}{r} 8 \quad 0 \quad 6 \quad 5 \\ + \quad 9 \quad 3 \quad 0 \\ \hline 8 \quad 9 \quad 9 \quad 5 \\ \hline \hline \end{array}$$

ดังนั้น $8,065 + 930 = 8,995$

ตอบ ต้องจ่ายเงิน ๘,๙๙๕ บาท



คุณพ่อมีเงิน
52,160 บาท



คุณแม่มีเงิน
40,225 บาท

คุณพ่อและคุณแม่มีเงินรวมกันเท่าไร?

ประโยคสัญลักษณ์ $52,160 + 40,225 = \square$



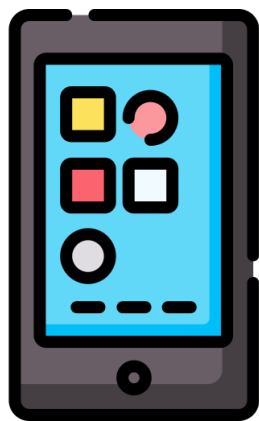
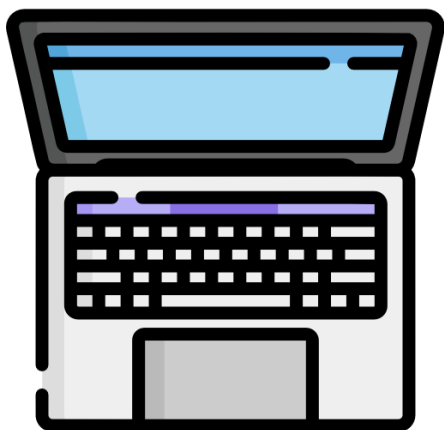
ประโยคสัญลักษณ์ $52,160 + 40,225 = \square$

วิธีทำ

$$\begin{array}{r} 52160 \\ + 40225 \\ \hline 92385 \end{array}$$

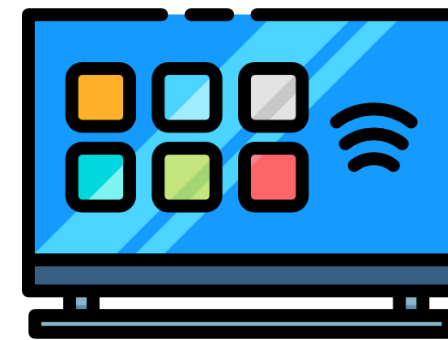
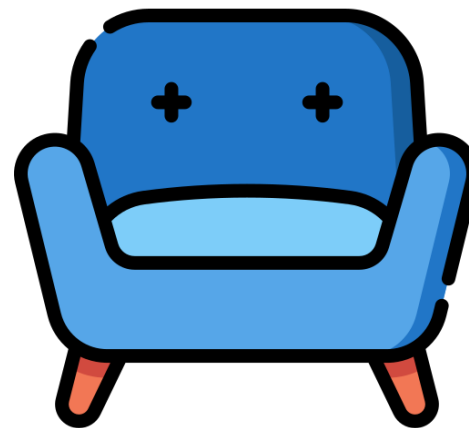
ดังนั้น $52,160 + 40,225 = 92,385$

ตอบ คุณพ่อและคุณแม่มีเงินรวมกัน ๙๒,๓๘๕ บาท



คอมพิวเตอร์โน้ตบุ๊ก
และโทรศัพท์มือถือ

$$1) 26,358 + 13,420 = \square$$



โซฟา และ โทรทัศน์

$$2) 3,602 + 21,121 = \square$$



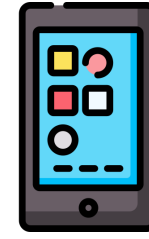
บทบาทครู

1. ระหว่างนักเรียนทำกิจกรรม
ครูตรวจสอบความถูกต้องและ
ความเรียบร้อยของผลงาน
นักเรียน
2. ครูให้คำแนะนำเพิ่มเติม
เมื่อนักเรียนสอบถาม

บทบาทนักเรียน

1. ให้นักเรียนเขียนแสดงวิธี
หาผลบวก โดยการตั้งบวก
แล้วแสดงวิธีทำลงในสมุด
2. หากนักเรียนไม่เข้าใจ
ให้ยกมือสอบถามคุณครู
และใช้ถ้อยคำที่สุภาพ

$$1) 26,358 + 13,420 = \square$$



วิธีทำ

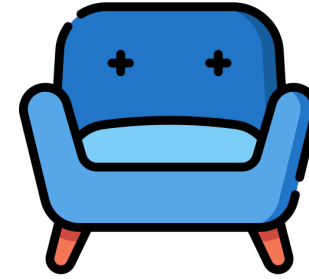
$$\begin{array}{r} 26358 \\ + 13420 \\ \hline 39778 \end{array}$$

ดังนั้น $26,358 + 13,420 = 39,778$

ตอบ ๓๙,๗๗๘



$$2) 3,602 + 21,121 = \square$$



วิธีทำ

$$\begin{array}{r} 3 \quad 6 \quad 0 \quad 2 \\ + \quad 2 \quad 1 \quad 1 \quad 2 \quad 1 \\ \hline 2 \quad 4 \quad 7 \quad 2 \quad 3 \\ \hline \hline \end{array}$$

ดังนั้น $3,602 + 21,121 = 24,723$

ตอบ ๒๔,๗๒๓



ສຸພ



จากกิจกรรมนี้ สรุปได้ว่า....

การบวกจำนวนสองจำนวนโดยการตั้งบวก ไม่มีการทด
ทำได้โดยการนำตัวเลขในหลักเดียวกัน
มาเขียนให้ตรงกัน
จากนั้นนำจำนวนในแต่ละหลักมาบวกกัน



แบบฝึกหัด 2.1

เขียนแสดงวิธีทำและคำตอบในช่องว่าง

ตัวอย่าง $15,352 + 4,017 = \square$
วิธีทำ

1	5	3	5	2	
	4	0	1	7	
<hr/>					
1	9	3	6	9	

ดังนั้น $15,352 + 4,017 = 19,369$
ตอบ ๑๙,๓๖๙



1) $8,423 + 81,214 = \square$
วิธีทำ

8	4	2	3	
8	1	2	1	4
<hr/>				

ดังนั้น $8,423 + 81,214 =$ _____
ตอบ _____

2) $23,060 + 25,917 = \square$
วิธีทำ

<hr/>					

ดังนั้น $23,060 + 25,917 =$ _____
ตอบ _____

แบบฝึกหัด 2.1

3) $45,545 + 1,213 = \square$
วิธีทำ

<hr/>					

ดังนั้น $45,545 + 1,213 =$ _____
ตอบ _____

4) $30,302 + 18,444 = \square$
วิธีทำ

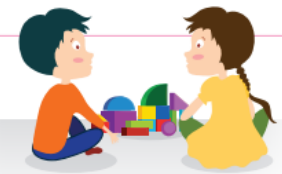
<hr/>					

ดังนั้น $30,302 + 18,444 =$ _____
ตอบ _____

5) $35,721 + 24,154 = \square$
วิธีทำ

<hr/>					

ดังนั้น $35,721 + 24,154 =$ _____
ตอบ _____



แบบฝึกหัด 2.1

1) $8,423 + 81,214 = \square$

วิธีทำ

$$\begin{array}{r} 8 \quad 4 \quad 2 \quad 3 \\ + 8 \quad 1 \quad 2 \quad 1 \quad 4 \end{array}$$

--	--	--	--	--

ดังนั้น $8,423 + 81,214 =$ _____

ตอบ _____

แบบฝึกหัด 2.1

$$2) 23,060 + 25,917 = \square$$

วิธีทำ

+

ดังนั้น $23,060 + 25,917 =$ _____

ตอบ

แบบฝึกหัด 2.1

3) $45,545 + 1,213 = \square$

วิธีทำ

+

ดังนั้น $45,545 + 1,213 =$ _____

ตอบ

บทเรียนครั้งต่อไป



การหาผลบวกโดยการตั้งบวกที่มีการทด 1 หลัก
ที่ผลบวกไม่เกิน 100,000



สิ่งที่ต้องเตรียม



แบบฝึกหัด 2.2



สามารถดาวน์โหลดได้ที่ www.dltv.ac.th