



# รายวิชาภาษาไทย

รหัสวิชา ท๑๒๑๐๑

ชั้นประถมศึกษาปีที่ ๒

เรื่อง ชวนผันอักษรต่ำ (๑)

ครูผู้สอน ครูพรนภา ผามบน



# ปริศนาคำทาย



๑. อาชีพขายของ เป็นได้ทั้งชายหญิง



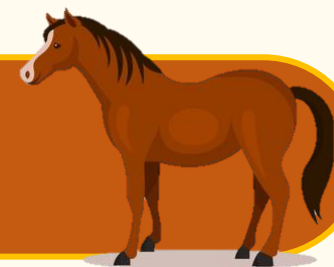
พ่อค้า แม่ค้า



๒. เป็นสัตว์สี่ขา ใช้เป็นพาหนะ  
วิ่งได้รวดเร็ว



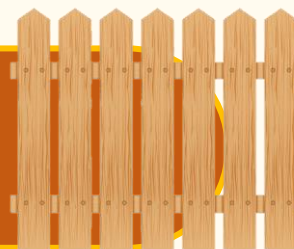
ม้า



๓. แนวนรอบขอบชิด เอาไว้ล้อมบ้าน



ละแวก



๔. เป็นคุณแม่ของคุณพ่อ



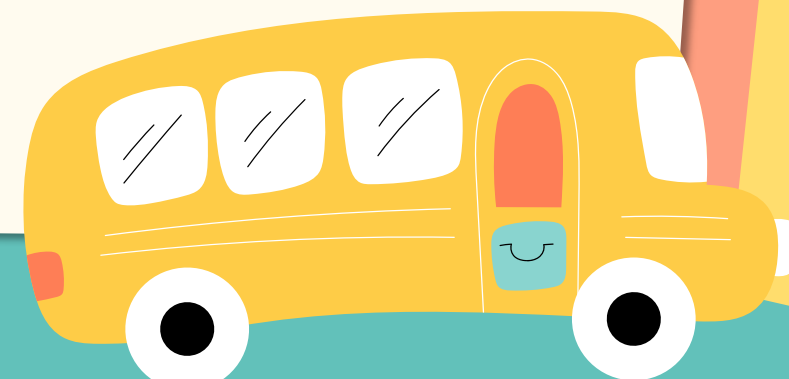
ย่า



๕. อยู่ด้านหลังของขา มีข้างหน้า  
เป็นหน้าแข้ง



น่อง



# ฝึกอ่านคำศัพท์



พ่อค้า แม่ค้า



ม้า



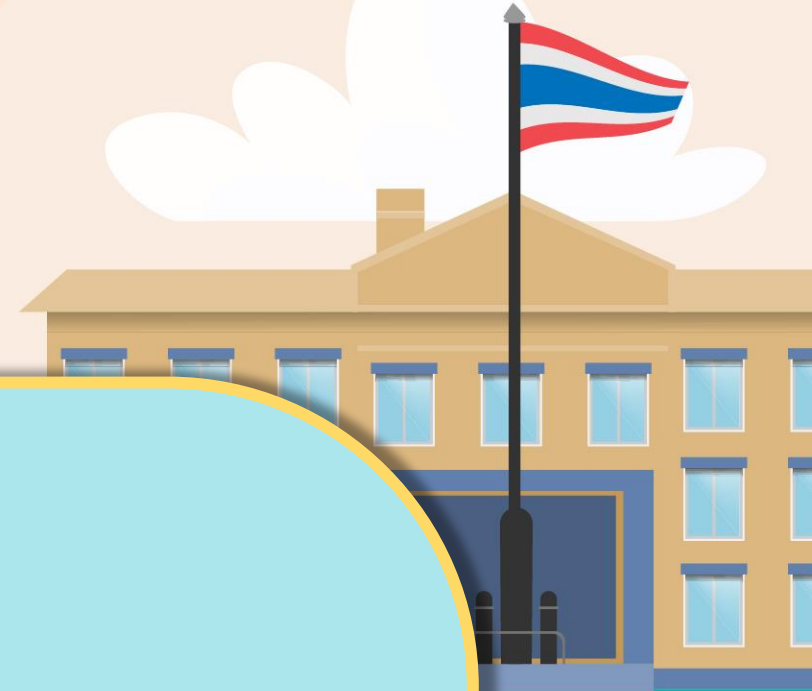
สาว



ย่า



น้อง



เรื่อง  
ชวณผันอักษรต่ำ (๑)





## จุดประสงค์การเรียนรู้

๑. บอกหลักของการผันเสียงวรรณยุกต์อักษรต่ำ คำเป็นได้
๒. ผันเสียงวรรณยุกต์อักษรต่ำ คำเป็นได้
๓. เห็นคุณค่าของการผันเสียงวรรณยุกต์อักษรต่ำ คำเป็นเพื่อการออกเสียงและเขียนคำให้ถูกต้อง





# ทบทวนชวนคิด

อักษรต่ำมีกี่ตัว แบ่งเป็นกี่ประเภท

อักษรต่ำมี ๒๔ ตัว แบ่งเป็น

๑. อักษรต่ำเดี่ยว
๒. อักษรต่ำคู่





อักษรต่ำเดียว

๑๐

ตัว ได้แก่



ง ญ ย ณ น ม ร ล ฬ ว

งู ไหญ่ นอน อยู่ ณ ริม วัต โม ฬี โลก

อักษรตัวคู่

๑๕

ตัว ได้แก่







# คำเป็น

## ไม่มีตัวสะกด

๑. พยางค์ที่ประสมกับสระเสียงยาว  
เช่น ปู ชา มี

๒. สระเสียงสั้น ได้แก่ สระอำ ไอ  
ไอ เอา เช่น ดำ ไป ไต เรา

## มีตัวสะกด

พยางค์ที่มีตัวสะกดอยู่ในมาตรา กง  
กน กม เกย เกอว  
เช่น วาง บิน ชม เลย ชาว





# กิจกรรม

ยกตัวอย่างคำอักษรต่ำ  
คำเป็น กลุ่มละ ๑ คำ



ชวนผ่านอักษรต่ำ

คำเป็น





อักษรตัว

คำเป็น

—

—

โท

๒

ตรี

สามัญ

ผันได้ ๓ เสียง

# อักษรต่ำคู่ คำเป็น

สามารถผันได้ครบ ๕ เสียง

โดยนำอักษรสูงมาช่วยผันเสียงวรรณยุกต์





# อักษรต่ำคู่

ค ค ฅ

ช ฉ

ฑ ฒ ท ธ

ซ

พ ภ

ฟ

ฮ



# อักษรสูง

ข ฃ

ฅ

ฐ ถ

ศ ษ ส

ผ

ฝ

ห

# ชวณผันอักษรต่ำ!



คำ	เสียงสามัญ	เสียงเอก	เสียงโท	เสียงตรี	เสียงจัตวา
คา	คา	ซ่า	ค่า/ซ่า	ค้ำ	ซา

# ชวณผันอักษรต่ำ



คำ	เสียงสามัญ	เสียงเอก	เสียงโท	เสียงตรี	เสียงจัตวา
ช	ช	ฉ	ช/ฉ	ช	ฉ

# ชวนผันอักษรต่ำ



คำ	เสียงสามัญ	เสียงเอก	เสียงโท	เสียงตรี	เสียงจัตวา
ทอ	ทอ	ถ่อ	ท่อ/ถ่อ	ท้อ	ถอ



# ชวนผันอักษรต่ำ



คำ	เสียงสามัญ	เสียงเอก	เสียงโท	เสียงตรี	เสียงจัตวา
แพง	แพง	แพง	แพง/แพง	แพง	แพง



# ชวนผันอักษรต่ำ!



คำ	เสียงสามัญ	เสียงเอก	เสียงโท	เสียงตรี	เสียงจัตวา
พอ	พอ	พ่อ	พ่อ/พ่อ	พ่อ	พ่อ

# ชวนผันอักษรต่ำ



คำ	เสียงสามัญ	เสียงเอก	เสียงโท	เสียงตรี	เสียงจัตวา
ค้ำ	คาง	ข้าง	ค่าง/ข้าง	ค้ำ	ข้าง

# ชวณผันอักษรต่ำ!



คำ	เสียงสามัญ	เสียงเอก	เสียงโท	เสียงตรี	เสียงจัตวา
ช่อน	ซอน	ส่อน	ช่อน/ส่อน	ซؤون	ส่อน

# ชวนผันอักษรต่ำ



คำ	เสียงสามัญ	เสียงเอก	เสียงโท	เสียงตรี	เสียงจัตวา
ผัน	ผัน	ผัน	ผัน/ผัน	ผัน	ผัน

# ชวนผันอักษรต่ำ



คำ	เสียงสามัญ	เสียงเอก	เสียงโท	เสียงตรี	เสียงจัตวา
ที่	ที	ถ	ที/ถ	ที	ถ

# ชวณผันอักษรต่ำ!



คำ	เสียงสามัญ	เสียงเอก	เสียงโท	เสียงตรี	เสียงจัตวา
ช่อง	ช่อง	ฉ่อง	ช่อง/ฉ่อง	ซ่อง	ฉ่อง



# กิจกรรม

## เปิดคำยากป้ายาย





อักษรตัว

คำเป็น

—

—

โท

๑

ตรี

สามัญ

ผันได้ ๓ เสียง

ช  
าว

สามัญ

โท

ตรี



แม่  
จ๋า

ต๋อง





ช  
ชื่อน



สามัญ



โท



ตรี



ข  
ชอน



ตริ



แม่



สามัญ



โท



ตรี



แม่

สามัญ







ช่อ ง



สามัญ



โท



ตรี



ช่อง

โท



# ง่าย



สามัญ



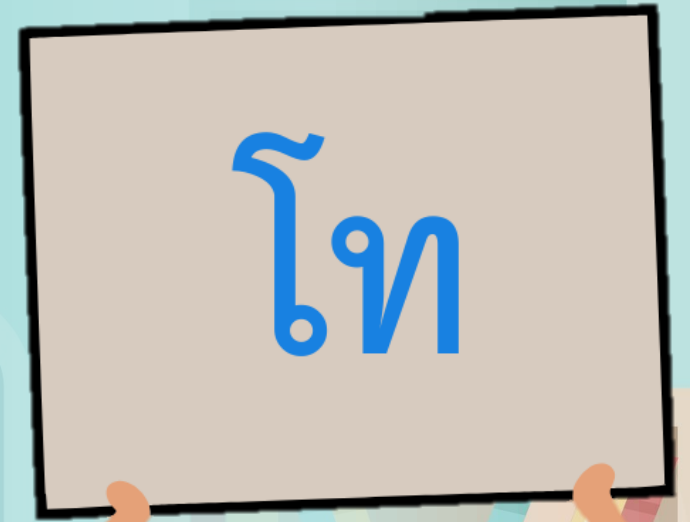
โท



ตรี



ง่าย



โท



ยง  
ง

สามัญ



โท



ตรี






ยง  
ง



สามัญ





ไหว้

สามัญ

โท

ตรี



ไฉน



ตลก



## กิจกรรมของปลายทางในวันนี้



### คำชี้แจงกิจกรรมนักเรียน

๑. นักเรียนฟังคำชี้แจงการทำกิจกรรม
๒. นักเรียนทำใบงานที่ ๑๓  
เรื่องชวนผันอักษรต่ำ



### คำชี้แจงกิจกรรมครู

๑. ครูชี้แจงการทำกิจกรรม
๒. ครูเดินดูนักเรียน และให้คำปรึกษา  
ตามความเหมาะสม

ใบงานที่ ๑๓ เรื่อง ชวนผันอักษรต่ำ  
 หน่วยการเรียนรู้ที่ ๑ เรื่อง ทบทวนชวนทำ  
 แผนการจัดการเรียนรู้ที่ ๑๑ เรื่อง ชวนผันอักษรต่ำ (๑)  
 รายวิชา ภาษาไทย รหัสวิชา ท๑๒๑๐๑ ภาคเรียนที่ ๑ ชั้นประถมศึกษาปีที่ ๒

คำชี้แจง เขียนเสียงวรรณยุกต์จากคำที่กำหนด

				๑. งวง	เสียง .....
				๒. พ่อ	เสียง .....
				๓. นิ่ง	เสียง .....
				๔. ค้อน	เสียง .....
				๕. รั้ว	เสียง .....
				๖. ฟัน	เสียง .....
				๗. ว่าว	เสียง .....
				๘. ทิ้ง	เสียง .....
				๙. มุ่ง	เสียง .....
				๑๐. ซื่อ	เสียง .....
				๑๑. ชาม	เสียง .....
				๑๒. โลง	เสียง .....
				๑๓. ย่าง	เสียง .....



# ใบงานที่ ๑๓

## ชวนผันอักษรต่ำ

สามารถดาวน์โหลดได้ที่ [www.dltv.ac.th](http://www.dltv.ac.th)



# คำชี้แจง เขียนเสียงวรรณยุกต์จากคำที่กำหนด



๑. งวง เสียง .....

๒. พ่อ เสียง .....

๓. นึ่ง เสียง .....

๔. ค้อน เสียง .....

๕. รว เสียง .....

๖. พิน เสียง .....



# คำชี้แจง เขียนเสียงวรรณยุกต์จากคำที่กำหนด



๗. ว่าว เสียง .....

๘. ทึ่ง เสียง .....

๙. มุ้ง เสียง .....

๑๐. ซ้อ เสียง .....

๑๑. ชาม เสียง .....

๑๒. โล่ง เสียง .....

๑๓. อย่าง เสียง .....





# เฉลี่ยใบงาน



# คำชี้แจง เขียนเสียงวรรณยุกต์จากคำที่กำหนด



๑. งวง เสียง สามัญ...

๒. พ่อ เสียง ...โท.....

๓. นึ่ง เสียง ...โท.....

๔. ค้อน เสียง ...ตรี.....

๕. รว เสียง ...ตรี.....

๖. ฟัน เสียง ...สามัญ.....

# คำชี้แจง เขียนเสียงวรรณยุกต์จากคำที่กำหนด



๗. ว่าว เสียง ....**โท**....

๘. ทึ่ง เสียง ....**ตรี**....

๙. มุ้ง เสียง ....**โท**....

๑๐. ซ้อ เสียง ....**ตรี**....

๑๑. ชาม เสียง ...**สามัญ**....

๑๒. โล่ง เสียง ....**โท**....

๑๓. ย่าง เสียง ....**โท**....

# สรุปบทเรียน



# ชวนผันอักษรต่ำ

ผันได้ ๓ เสียง

ผันเสียงสามัญ



สามัญ



โท



ตรี



# ชวนผันอักษรตัวคู่

ผันได้ ๕ เสียง

นำอักษรสูงมาช่วย  
ผันเสียงวรรณยุกต์







บทเรียนครั้งต่อไป

เรื่อง ชวนผันอักษรต่ำ (๒)

สิ่งที่ต้องเตรียม

- ใบงานที่ ๑๔ เรื่อง ย้ำทวนอักษรต่ำ

สามารถดาวน์โหลดได้ที่ [www.dltv.ac.th](http://www.dltv.ac.th)



# ชวนผ่านอักษรตัว!

