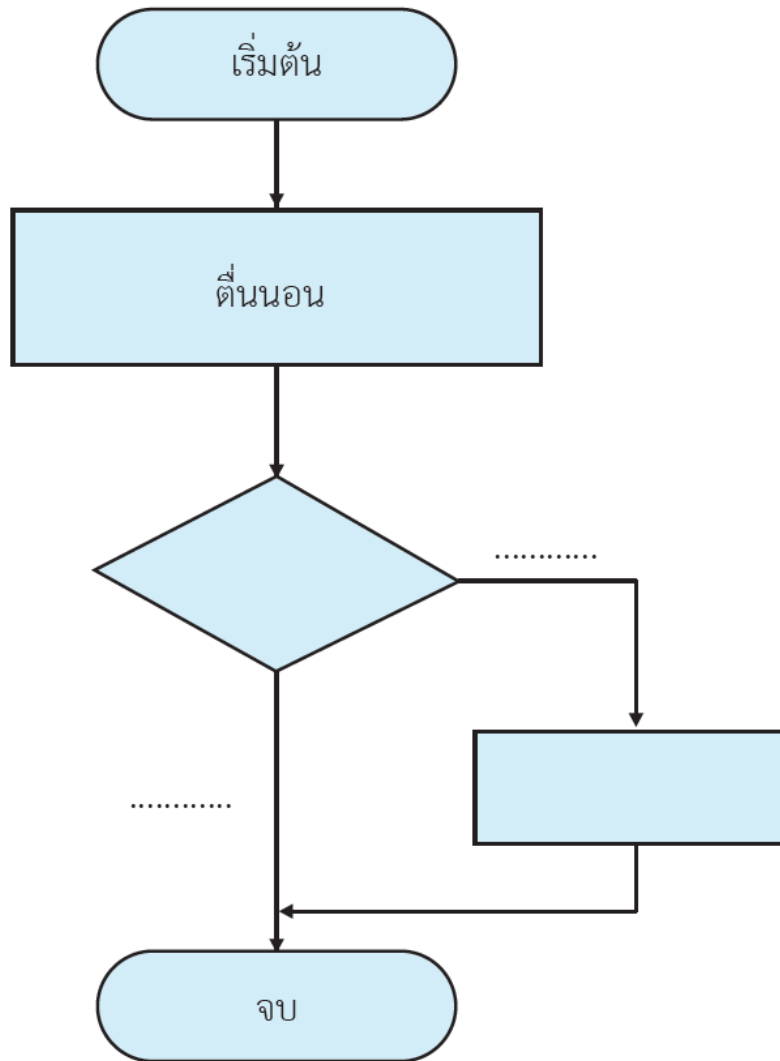


**ใบงาน 04 เรื่อง เงื่อนไขอะไรดี**  
**หน่วยการเรียนรู้ที่ 1 เรื่อง การแก้ปัญหา**  
**แผนการจัดการเรียนรู้ที่ 4 เรื่อง การแสดงวิธีการแก้ปัญหาด้วยผังงาน**  
**รายวิชาวิทยาศาสตร์และเทคโนโลยี เทคโนโลยี รหัสวิชา ว16101 ภาคเรียนที่ 1 ชั้นประถมศึกษาปีที่ 6**

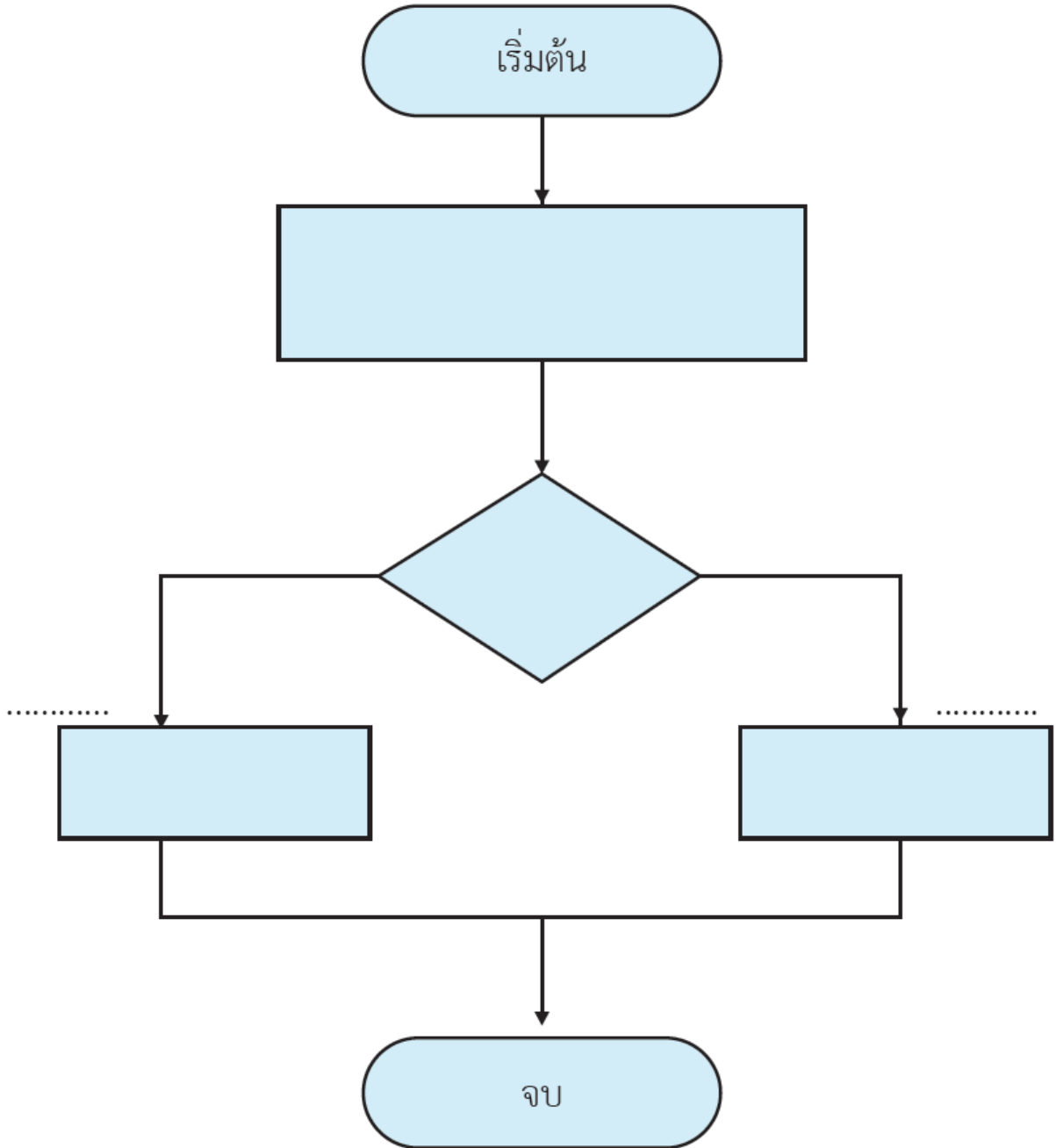
1. พิจารณาผังงานต่อไปนี้ พร้อมเติมข้อความในผังงาน ขอความ “ใช่” หรือ “มี” หรือ “จริง” ในกรณีที่สถานการณ์เป็นจริง และเติมข้อความ “ไม่ใช่” หรือ “ไม่มี” หรือ “เท็จ” ในกรณีที่สถานการณ์เป็นเท็จ
- สถานการณ์ที่ 1** เมื่อจอยตื่นนอนแล้ว ถ้าวันนี้เป็นวันหยุด จอยจะออกกำลังกาย



1. จากผังงาน เหตุการณ์ใดจะเกิดขึ้น หากเงื่อนไขเป็นเท็จ

ตอบ .....

สถานการณ์ที่ 2 ปิงปองไปตลาดเพื่อที่จะซื้อมะนาว แต่แม่บอกว่าถ้ามะนาวไม่มี ให้ปิงปองซื้อมะขามเปียก



1. เงื่อนไขของสถานการณ์นี้คืออะไร .....
2. หากไม่เป็นไปตามเงื่อนไข ปิงปองจะต้องซื้ออะไร .....

2. ให้ตอบคำถามต่อไปนี้ แล้วเขียนผังงานจากสถานการณ์

**สถานการณ์ที่ 3** พ่อสจะทำไข่เจียวกับเมนูอื่นอีก 1 อย่าง ในตู้เย็นมีไข่ไก่ เนื้อไก่ พริก และใบกะเพรา ถ้ามีพริกแกงเขียวหวาน จะทำแกงเขียวหวานไก่ แต่ถ้าไม่มีจะทำกะเพราไก่

- 1) เงื่อนไขของสถานการณ์นี้คืออะไร.....
- 2) พ่อสจะทำกะเพราไก่เมื่อใด .....
- 3) เมนูอะไรที่พ่อสต้องทำ .....

