

# รายวิชาคณิตศาสตร์

รหัสวิชา ค13101

ชั้นประถมศึกษาปีที่ 3

เรื่อง การหาผลบวก ผลลบ จำนวนนับ  
ไม่เกิน 1,000

ครูผู้สอน ครูสุคนธา บูโกลก



การหาผลบวก ผลลบ  
จำนวนนับไม่เกิน 1,000



# อาหารในร้านอาหารญี่ปุ่นแห่งหนึ่ง



กุ้งเทมปุระ

ราคา 240 บาท



ราเม็ง

ราคา 159 บาท



สุกี้ยากี้ทะเล

ราคา 330 บาท

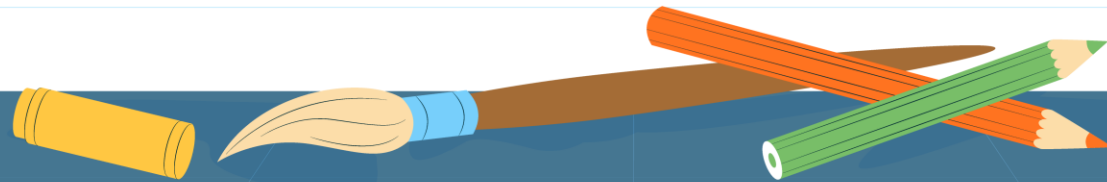
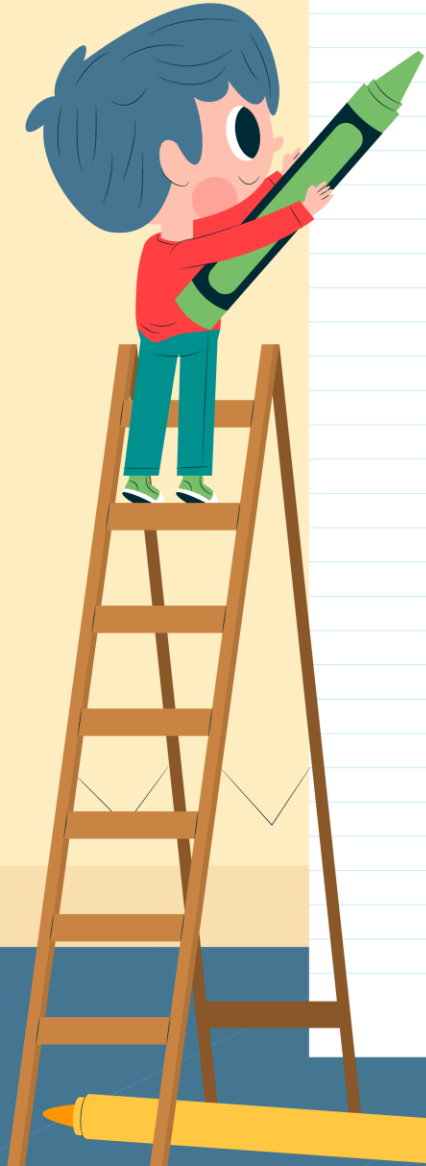


รวมมิตรซาซิมิ

ราคา 218 บาท

# จุดประสงค์การเรียนรู้

- 1) หาผลบวก ผลลบ จำนวนนับไม่เกิน 1,000
- 2) แก้ปัญหา
- 3) สื่อสารและสื่อความหมายทางคณิตศาสตร์
- 4) เห็นคุณค่าของคณิตศาสตร์ว่าสามารถนำไปใช้ในชีวิตจริงได้





กึ่งเทพมปุระ

ราคา 240 บาท



ราเม็ง

ราคา 159 บาท



สุกี้ยากี้ทะเล

ราคา 330 บาท



รวมมิตรซาซิมิ

ราคา 218 บาท

ครูต้องการซื้อกึ่งเทพมปุระกับราเม็ง



นำ 240 บวกด้วย 159

ประโยคสัญลักษณ์  $240 + 159 = \square$

ประโยคสัญลักษณ์  $240 + 159 = \square$

วิธีทำ ใช้วิธีการตั้งบวก

$$\begin{array}{r} 240 \\ + 159 \\ \hline \underline{\underline{399}} \end{array}$$



? ดังนั้น ซ็อกุ้งเทมปุระรวมกับราเม็งต้องจ่ายเงิน 399 บาท



กึ่งเทพปุระ

ราคา 240 บาท



ราเม็ง

ราคา 159 บาท



สุกี้ยากี้ทะเล

ราคา 330 บาท



รวมมิตรซาซิมิ

ราคา 218 บาท

สุกี้ยากี้ทะเลราคาต่างกับรวมมิตรซาซิมิกี่บาท



นำ 330 ลบด้วย 218

ประโยคสัญลักษณ์  $330 - 218 = \square$

ประโยคสัญลักษณ์  $330 - 218 = \square$

วิธีทำ ใช้วิธีการตั้งลบ

$$\begin{array}{r} 3 \overset{2}{\cancel{3}} \overset{10}{\cancel{0}} \\ - 218 \\ \hline 112 \end{array}$$



? ดังนั้น สุกี้ยากี้ทะเลราคาต่างกับรวมมิตรซาซิมิ 112 บาท



# ใบกิจกรรม 2.1

			
กุ้งเทพปฐะ ราคา 240 บาท	ราเม็ง ราคา 159 บาท	สุกี้ยากี้ทะเล ราคา 330 บาท	รวมมิตรซาซิมิ ราคา 218 บาท

1. ให้นักเรียนเลือกอาหารที่ต้องการซื้อ 2 ชนิด แล้วหาราคาอาหารทั้งหมด

อาหารที่เลือก 1.....ราคา.....

2.....ราคา.....

ราคารวมของอาหารทั้ง 2 ชนิด.....

2. ให้นักเรียนจับสลากจำนวนเงินที่ได้รับ แล้วเลือกซื้ออาหาร โดยราคาไม่เกินจำนวนเงินที่ได้รับ

นักเรียนได้รับเงิน.....

อาหารที่เลือก 1.....ราคา.....

2.....ราคา.....

3.....ราคา.....

ราคารวมของอาหารที่เลือก.....

จำนวนเงินที่เหลือ.....





400 บาท

600 บาท



500 บาท

600 บาท

400 บาท

500 บาท



650 บาท

550 บาท



450 บาท



# ใบกิจกรรม 2.1

			
กุ้งเทพปฐะ ราคา 240 บาท	ราเม็ง ราคา 159 บาท	สุกี้ยากี้ทะเล ราคา 330 บาท	รวมมิตรซาซิมิ ราคา 218 บาท

1. ให้นักเรียนเลือกอาหารที่ต้องการซื้อ 2 ชนิด แล้วหาราคาอาหารทั้งหมด

อาหารที่เลือก 1.....ราคา.....

2.....ราคา.....

ราคารวมของอาหารทั้ง 2 ชนิด.....

2. ให้นักเรียนจับสลากจำนวนเงินที่ได้รับ แล้วเลือกซื้ออาหาร โดยราคาไม่เกินจำนวนเงินที่ได้รับ

นักเรียนได้รับเงิน.....

อาหารที่เลือก 1.....ราคา.....

2.....ราคา.....

3.....ราคา.....

ราคารวมของอาหารที่เลือก.....

จำนวนเงินที่เหลือ.....



## บทบาทครู

1. ครูให้คำแนะนำเพิ่มเติมเมื่อนักเรียนสอบถาม
2. ระหว่างนักเรียนทำใบกิจกรรมครูตรวจสอบความถูกต้องและความเรียบร้อยของใบกิจกรรม

## บทบาทนักเรียน

1. หากนักเรียนไม่เข้าใจให้ยกมือสอบถามคุณครูและใช้ถ้อยคำที่สุภาพ
2. นักเรียนทำใบกิจกรรมด้วยความมุ่งมั่น ตั้งใจและไม่รบกวนผู้อื่น



บิงซู ราคา 250 บาท



ฮันนี่โทสต์ ราคา 315 บาท



บานานาสปริท  
ราคา 189 บาท

?

ให้นักเรียนเลือกขนมหวานสองชนิด



## ใบกิจกรรม 2.1



빙ซู ราคา 250 บาท



ฮันนี่โทส ราคา 315 บาท



บานาน่าสปริท ราคา 189 บาท

ให้นักเรียนเลือกวงล้อมรอบรูปขนมหวานขนมหวาน 2 ชนิด แล้วตอบคำถามต่อไปนี้

4. หาคารวมของขนมหวานทั้งสองชนิด พร้อมเขียนประโยคสัญลักษณ์

ประโยคสัญลักษณ์.....

ราคารวมของขนมหวานทั้งสองชนิด.....

5. หาผลต่างของราคาขนมหวาน พร้อมเขียนประโยคสัญลักษณ์

ประโยคสัญลักษณ์.....

ผลต่างของราคาขนมหวานทั้งสองชนิด.....



ສຸບ



จากกิจกรรมนี้ สรุปได้ว่า....

การตั้งบวก

ทำได้โดยการนำตัวเลขในหลักเดียวกัน  
มาเขียนให้ตรงกัน จากนั้นนำจำนวน  
ในแต่ละหลักมาบวกกัน





## จากกิจกรรมนี้ สรุปได้ว่า.....

การตั้งลบ ทำได้โดยนำจำนวนที่อยู่ในหลักเดียวกันมาลบกัน  
ถ้าจำนวนในหลักใดของตัวตั้งน้อยกว่าจำนวนในหลักนั้น  
ของตัวลบ ต้องกระจายจำนวนของตัวตั้งจากหลักถัดไป  
ทางซ้ายมารวมกับจำนวนในหลักนั้น  
แล้วจึงลบกัน

$$\begin{array}{r} 3 \overset{2}{\cancel{3}} \overset{10}{\cancel{0}} \\ - 2 \ 1 \ 8 \\ \hline 1 \ 1 \ 2 \end{array}$$

# บทเรียนครั้งต่อไป



การหาผลบวกโดยการตั้งบวก ไม่มีการทด  
ที่มีผลบวกไม่เกิน 100,000



# สิ่งที่ต้องเตรียม



1. ใบกิจกรรม 2.2
2. แบบฝึกหัด 2.1



สามารถดาวน์โหลดได้ที่ [www.dltv.ac.th](http://www.dltv.ac.th)