

# รายวิชาคณิตศาสตร์

รหัสวิชา ค13101

ชั้นประถมศึกษาปีที่ 3

เรื่อง แบบรูปของจำนวนที่เพิ่มขึ้นหรือลดลง  
ทีละเท่า ๆ กัน (การหาจำนวนที่หายไป)

ครูผู้สอน ครูสุคนธา บุโกลก



แบบรูปของจำนวน  
ที่เพิ่มขึ้นหรือลดลง  
ทีละเท่า ๆ กัน  
(การหาจำนวนที่หายไป)





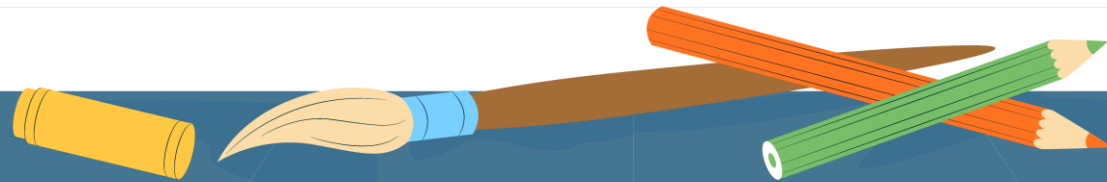
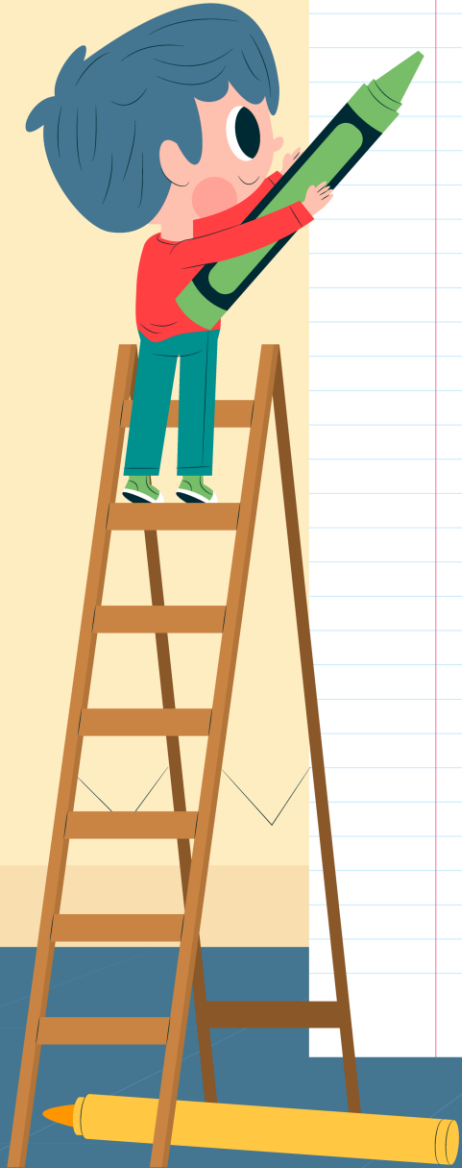
ช่วยกันสร้าง  
และช่วยกันหา

ช่วยกันสร้าง และช่วยกันหา



# จุดประสงค์การเรียนรู้

1. บอกจำนวนที่หายไปในรูปแบบรูปของจำนวนที่เพิ่มขึ้น หรือลดลงทีละเท่า ๆ กัน
2. สื่อสารและสื่อความหมายทางคณิตศาสตร์
3. มีเหตุผลในการสนับสนุนหรือโต้แย้งแนวคิดได้อย่างสมเหตุสมผล



จำนวนที่หายไปในรูปแบบ คือจำนวนใด ?

92

100

108

.....

124

132

แนวคิดที่ 1

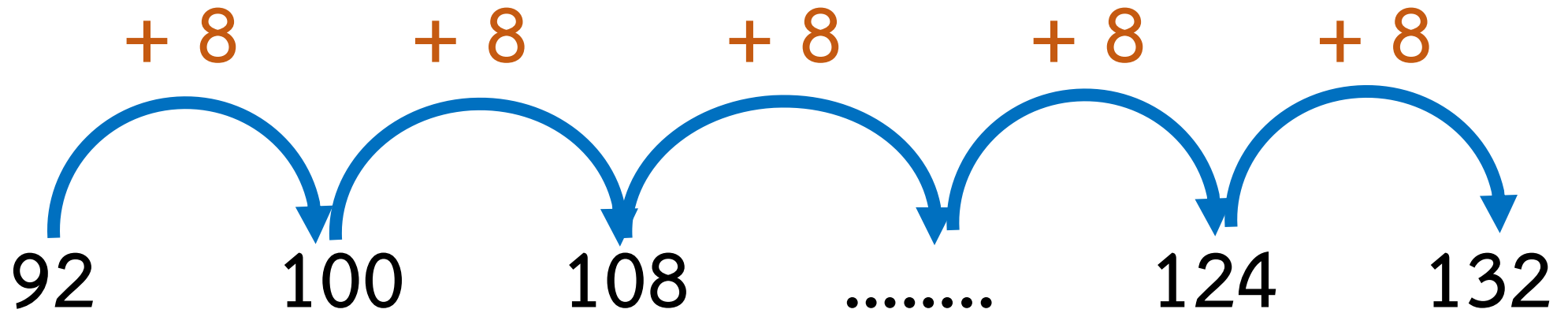
$$108 + 8 = 116$$

แนวคิดที่ 2

$$124 - 8 = 116$$



จำนวนถัดไปในแบบรูป คือจำนวนใด ?



แบบรูปของจำนวนที่เพิ่มขึ้นทีละ 8

ดังนั้น จำนวนที่หายไปคือ 116

จำนวนที่หายไปในรูปแบบ คือจำนวนใด ?

172

166

.....

154

148

142

แนวคิดที่ 1

$$166 - 6 = 160$$

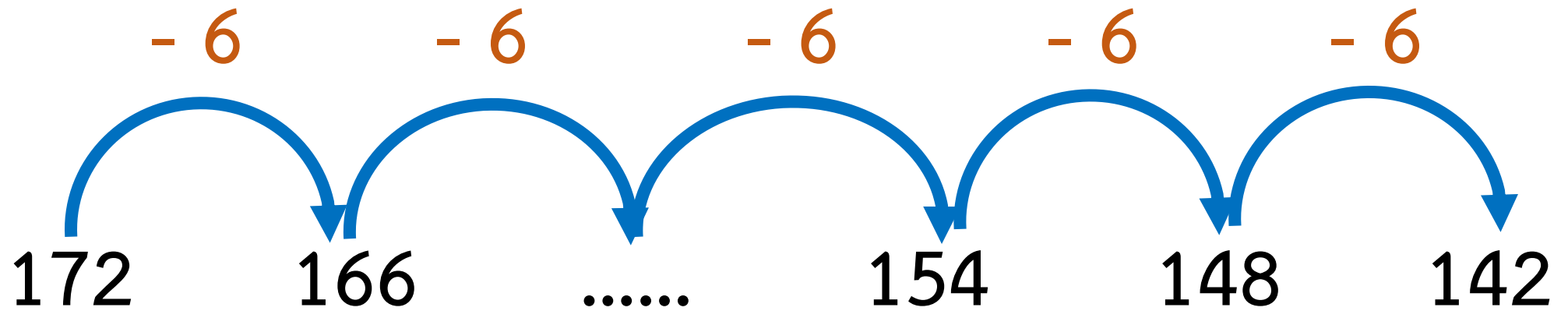
แนวคิดที่ 2

$$154 + 6 = 160$$





จำนวนถัดไปในแบบรูป คือจำนวนใด ?



แบบรูปของจำนวนที่ลดลงทีละ 6

ดังนั้น จำนวนที่หายไปคือ 160

จำนวนที่หายไปในรูปแบบ คือจำนวนใด ?

125    140    155    .....    185    200    .....

เพิ่มขึ้นทีละ 15

จะได้

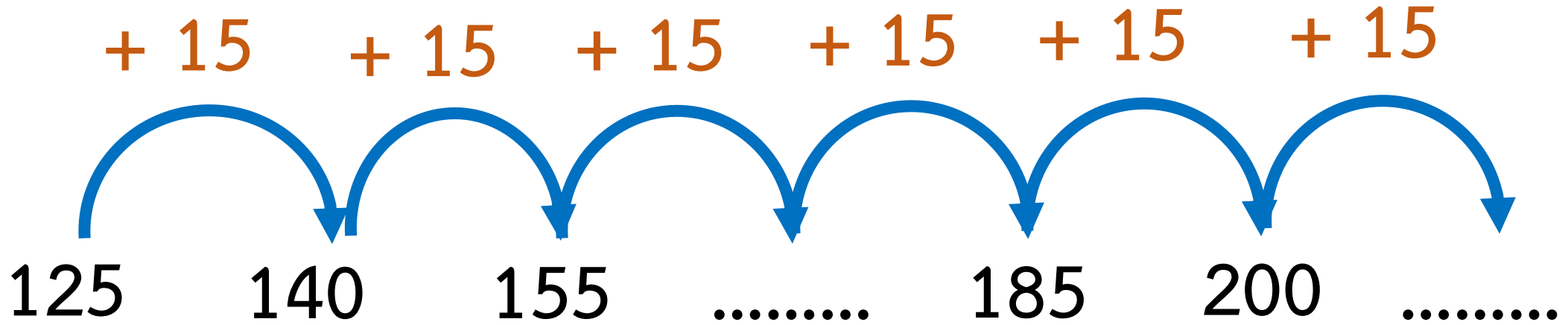
$$155 + 15 = 170$$

และ

$$200 + 15 = 215$$



จำนวนถัดไปในแบบรูป คือจำนวนใด ?

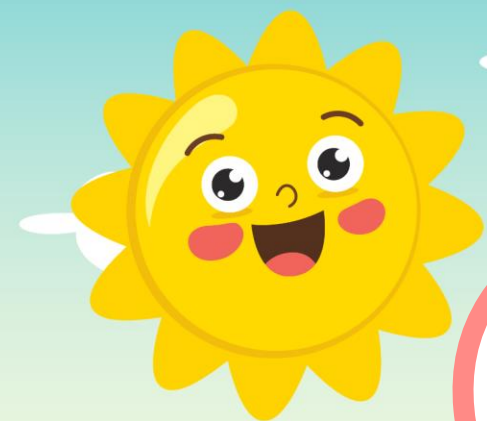


? แบบรูปของจำนวนที่เพิ่มขึ้นทีละ 15

ดังนั้น จำนวนที่หายไปคือ 170 และ 215

# กิจกรรม

จำนวนที่หายไป โชปรีศนา



# ใบกิจกรรม 1.7

“จำนวนที่หายไปไขรหัสปริศนา”

## 1. เขียนคำตอบในช่องว่าง

ตัวอย่าง 115 130 145 ..... 175 190

จำนวนที่หายไปในรูปแบบรูป คือ.....160.....

1) 132 120 ..... 96 84 72

จำนวนที่หายไปในรูปแบบรูป คือ.....

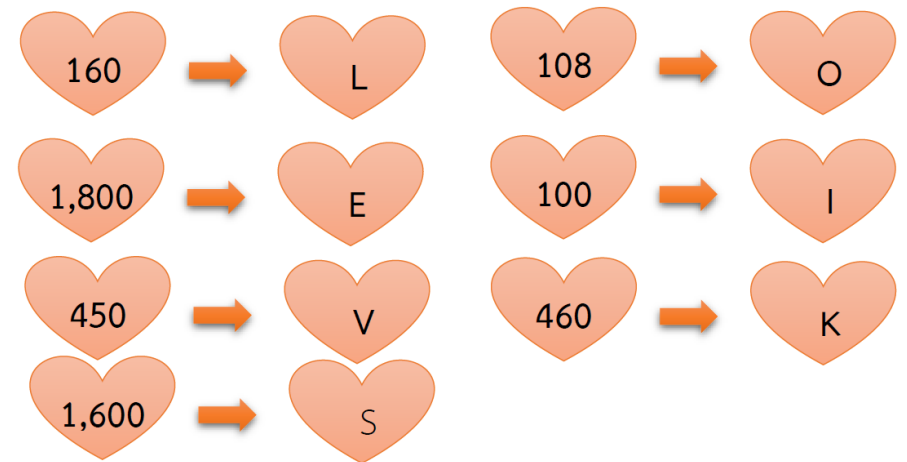
2) 420 ..... 480 510 540 570

จำนวนที่หายไปในรูปแบบรูป คือ.....

3) ..... 1,500 1,200 900 600 300

จำนวนที่หายไปในรูปแบบรูป คือ.....

## 2. เขียนรหัสปริศนาที่ตรงกับคำตอบในตารางรหัสปริศนา



ตารางรหัสปริศนา

ตัวอย่าง	1)	2)	3)
L			



## บทบาทครู

1. ครูให้คำแนะนำเพิ่มเติมเมื่อนักเรียนสอบถาม
2. ระหว่างทำใบกิจกรรมครูตรวจสอบความถูกต้องของผลงานนักเรียน

## บทบาทนักเรียน

1. หากนักเรียนไม่เข้าใจ ให้ยกมือสอบถามคุณครูได้ทุกเมื่อ และใช้ถ้อยคำที่สุภาพ
2. นักเรียนทำใบกิจกรรมด้วยความตั้งใจ และไม่ส่งเสียงดังรบกวนผู้อื่น

ສະບຸນ

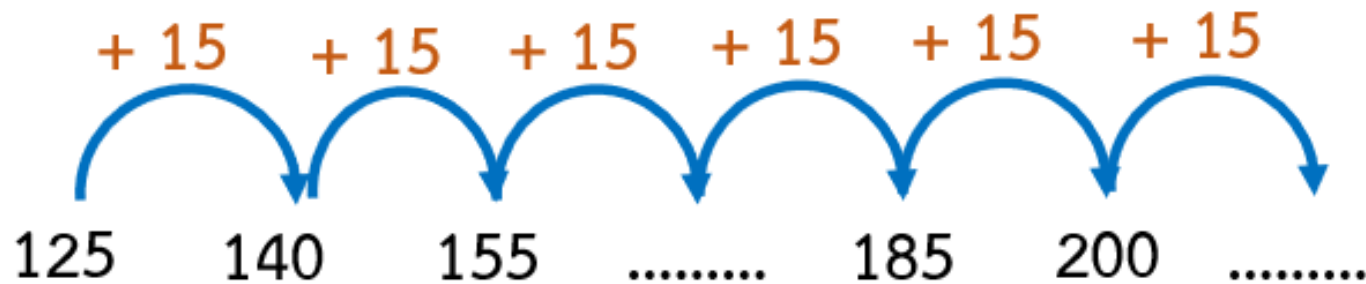


จากกิจกรรมนี้ สรุปได้ว่า.....

การหาจำนวนถัดไปในแบบรูปของจำนวน

ให้หาความสัมพันธ์ของแบบรูปก่อน

แล้วจึงหาจำนวนที่หายไป





# แบบฝึกหัด 1.10

หน่วยที่ ๑ จำนวนนับไม่เกิน ๑๐๐,๐๐๐

☆☆☆ ฝ.๑.๑๐/ฝ.๑๐

หน่วยที่ ๑ จำนวนนับไม่เกิน ๑๐๐,๐๐๐

☆☆☆ ฝ.๑.๑๐/ฝ.๑๐

## แบบฝึกหัด 1.10

1 เขียนคำตอบในช่องว่าง

ตัวอย่าง



แบบรูปนี้เป็นแบบรูปของจำนวนที่ลดลงทีละ 20  
จำนวนที่หายไปแบบรูป คือ 360

1) 245    260        290    305    320

แบบรูปนี้เป็นแบบรูปของจำนวนที่ \_\_\_\_\_ ทีละ \_\_\_\_\_  
จำนวนที่หายไปแบบรูป คือ \_\_\_\_\_

2) 618    658    698    738        818

แบบรูปนี้เป็นแบบรูปของจำนวนที่ \_\_\_\_\_ ทีละ \_\_\_\_\_  
จำนวนที่หายไปแบบรูป คือ \_\_\_\_\_

3) 975        925    900    875   

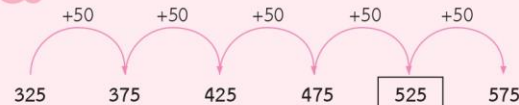
แบบรูปนี้เป็นแบบรูปของจำนวนที่ \_\_\_\_\_ ทีละ \_\_\_\_\_  
จำนวนที่หายไปแบบรูป คือ \_\_\_\_\_ และ \_\_\_\_\_

4)     140    210    280        420

แบบรูปนี้เป็นแบบรูปของจำนวนที่ \_\_\_\_\_ ทีละ \_\_\_\_\_  
จำนวนที่หายไปแบบรูป คือ \_\_\_\_\_ และ \_\_\_\_\_

2 เขียนคำตอบใน

ตัวอย่าง



1) 72    85        111    124    137

2) 135    131    127    123        115

3)     240    232    224    216    208

4) 420    439        477    496    515

5) 980        1,140    1,220        1,380

6)     600    578    556    534    512

7) 400        550        700    775

8) 755    735    715            655



# บทเรียนครั้งต่อไป



## Best seller

### สิ่งที่ต้องเตรียม



1. วงล้อตัวเลข 0 - 9
2. ใบกิจกรรม 1.8

สามารถดาวน์โหลดได้ที่ [www.dltv.ac.th](http://www.dltv.ac.th)

