

# รายวิชา วิทยาศาสตร์และเทคโนโลยี

## เทคโนโลยี

รหัสวิชา ว11101

ชั้นประถมศึกษาปีที่ 1

เรื่อง ความเหมือนและความแตกต่าง (2)

ครูผู้สอน ครูสิปปกร ศรีพรหมทอง



ความเหมือน

และ

ความแตกต่าง (2)





เมื่อเข้านี้นักเรียนทานข้าวกับอะไรมา  
เพราะเหตุใด ถึงเลือกทานเมนูนั้น





## แนวคำตอบ



ความชอบ, รสชาติ เป็นต้น

ดินสอไม้

ดินสอกด



นักเรียนจะเลือกใช้  
ดินสอชนิดใด  
เพราะเหตุใด





แนวคำตอบ



ความชอบ,  
ความถนัดในการทำงาน เป็นต้น



# จุดประสงค์การเรียนรู้

## หน่วยที่ 1 การเปรียบเทียบ

เปรียบเทียบความเหมือนและความแตกต่าง





# สมรรถนะที่ต้องการให้เกิดขึ้นกับผู้เรียน

แก้ปัญหาอย่างง่ายโดยใช้การเปรียบเทียบ

ความเหมือนและความแตกต่าง

พูดแลกเปลี่ยนความคิดเห็น

จากประสบการณ์







# ใบงานที่ 2 เรื่อง เหมือนหรือต่าง







(สามารถดาวน์โหลดได้ที่ [www.dltv.ac.th](http://www.dltv.ac.th))

ชื่อ-สกุล \_\_\_\_\_ ชั้น \_\_\_\_\_ เลขที่ \_\_\_\_\_  
วันที่ \_\_\_\_\_ เดือน \_\_\_\_\_ พ.ศ. \_\_\_\_\_

## ใบงาน ๐๒ : เหมือนหรือต่าง

๑. เลือกสัตว์ ๒ ชนิดและบอกความเหมือนและความแตกต่างของสัตว์ทั้งสองชนิด

กระต่าย 	ปลา 
เป็ด 	สุนัข 


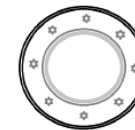


คู่ของสัตว์ที่เลือกคือ  กระต่าย  ปลา  เป็ด  สุนัข

สิ่งที่เหมือนกัน คือ \_\_\_\_\_  
\_\_\_\_\_

สิ่งที่แตกต่างกัน คือ \_\_\_\_\_  
\_\_\_\_\_

ชื่อ-สกุล \_\_\_\_\_ ชั้น \_\_\_\_\_ เลขที่ \_\_\_\_\_  
วันที่ \_\_\_\_\_ เดือน \_\_\_\_\_ พ.ศ. \_\_\_\_\_

๒. ระบายสี สิ่งของที่มีการใช้งานแตกต่างจากสิ่งอื่นและบอกเหตุผลที่เลือก

 แก้ว	 จาน
 แจกันดอกไม้	 ช้อนส้อม

เหตุผลที่เลือก เพราะ \_\_\_\_\_  
\_\_\_\_\_



## คำชี้แจงกิจกรรมนักเรียน



ครูให้นักเรียนแบ่งกลุ่ม กลุ่มละ 2-3 คน แจกใบงานให้แต่ละกลุ่มร่วมกันทำใบงาน โดยครูให้นักเรียนพยายามอ่านโจทย์เอง หรือครูช่วยอ่านโจทย์ให้นักเรียนฟัง และแนะนำการทำใบงานให้กับนักเรียน

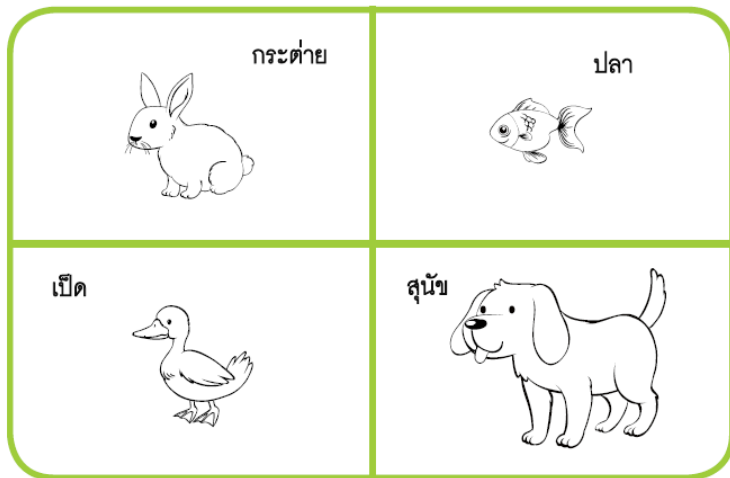
## คำชี้แจงบทบาทครูปลายทาง



นักเรียนแบ่งกลุ่ม ศึกษาใบงานตอบคำถามลงในใบงาน ร่วมกันแลกเปลี่ยนความคิดเห็น และออกมานำเสนอคำตอบหน้าชั้นเรียน

## ใบงาน ๐๒ : เหมือนหรือต่าง

๑. เลือกสัตว์ ๒ ชนิดและบอกความเหมือนและความแตกต่างของสัตว์ทั้งสองชนิด



คู่ของสัตว์ที่เลือกคือ  กระต่าย  ปลา  เป็ด  สุนัข

สิ่งที่เหมือนกัน คือ \_\_\_\_\_  
\_\_\_\_\_  
\_\_\_\_\_

สิ่งที่แตกต่างกัน คือ \_\_\_\_\_  
\_\_\_\_\_  
\_\_\_\_\_



## ใบงานที่ 2 ข้อ 1

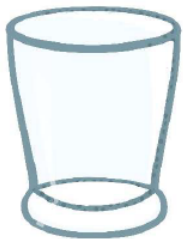
### เรื่อง เหมือนหรือต่าง



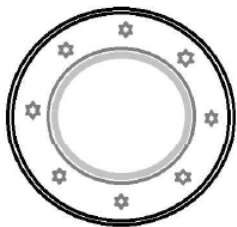
(สามารถดาวน์โหลดได้ที่ [www.dltv.ac.th](http://www.dltv.ac.th))



๒. ระบายสี สิ่งของที่มีการใช้งานแตกต่างจากสิ่งอื่นและบอกเหตุผลที่เลือก



แก้ว



จาน



แจกันดอกไม้



ช้อนส้อม

เหตุผลที่เลือก เพราะ \_\_\_\_\_



## ใบงานที่ 2 ข้อ 2

### เรื่อง เหมือนหรือต่าง



(สามารถดาวน์โหลดได้ที่ [www.dltv.ac.th](http://www.dltv.ac.th))



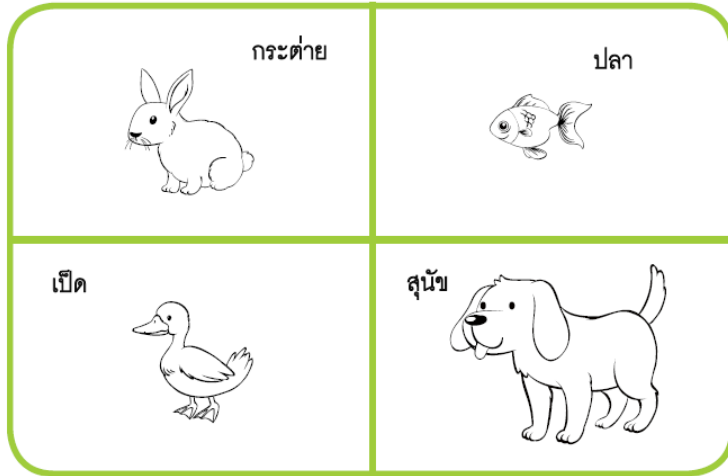


ไปลงมือทำกันเลย..



## ใบงาน ๐๒ : เหมือนหรือต่าง

๑. เลือกสัตว์ ๒ ชนิดและบอกความเหมือนและความแตกต่างของสัตว์ทั้งสองชนิด



คู่ของสัตว์ที่เลือกคือ  กระต่าย  ปลา  เป็ด  สุนัข

สิ่งที่เหมือนกัน คือ **มีตา มีหาง เหมือนกัน**

สิ่งที่แตกต่างกัน คือ **ปลามีครีบแต่ไม่มีขา**

**กระต่ายมี 4 ขา ไม่มีครีบ**



## ใบงานที่ 2 ข้อ 1

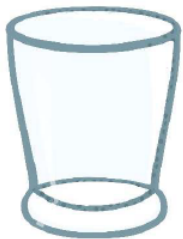
### เรื่อง เหมือนหรือต่าง



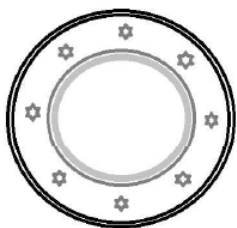
(สามารถดาวน์โหลดได้ที่ [www.dltv.ac.th](http://www.dltv.ac.th))



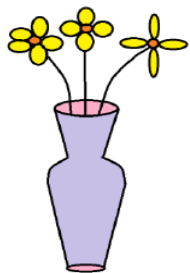
๒. ระบายสี สิ่งของที่มีการใช้งานแตกต่างจากสิ่งอื่นและบอกเหตุผลที่เลือก



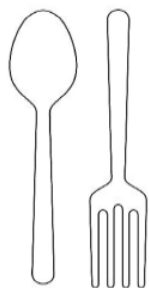
แก้ว



จาน



แจกันดอกไม้



ช้อนส้อม

เหตุผลที่เลือก เพราะ

แจกันดอกไม้ไม่มีไว้ประดับ ส่วนของอื่น ๆ  
เป็นของใช้ในการรับประทานอาหาร



## ใบงานที่ 2 ข้อ 2

### เรื่อง เหมือนหรือต่าง



(สามารถดาวน์โหลดได้ที่ [www.dltv.ac.th](http://www.dltv.ac.th))



ใบงาน ๐๓ : แบบฝึกหัด เรื่อง ความเหมือนและความแตกต่าง

๑. กระเป๋านักเรียนกับกระเป๋าเป้ต่างกันอย่างไร



มีหูจับ (เหมือนกัน / ต่างกัน)

มีสายสะพายหลัง (เหมือนกัน / ต่างกัน)

มีที่ใส่ขวดน้ำ (เหมือนกัน / ต่างกัน)

ใส่หนังสือได้ (เหมือนกัน / ต่างกัน)

๒. เลือกสิ่งของในข้อ ๑ เพื่อไปเที่ยวสวนสนุก

นักเรียนเลือก (กระเป๋านักเรียน / กระเป๋าเป้)

เพราะ.....



## ใบงานที่ 3

แบบฝึกหัด เรื่อง

ความเหมือนและความแตกต่าง



(สามารถดาวน์โหลดได้ที่ [www.dltv.ac.th](http://www.dltv.ac.th))





## คำชี้แจงกิจกรรมนักเรียน



ครูให้นักเรียนทำใบงาน โดยครูให้นักเรียนพยายามอ่านโจทย์เอง หรือครูช่วยอ่านโจทย์ให้นักเรียนฟัง และแนะนำการทำใบงานให้กับนักเรียน

## คำชี้แจงบทบาทครูปลายทาง



นักเรียนศึกษาใบงาน ตอบคำถามลงในใบงาน ร่วมกันแลกเปลี่ยนความคิดเห็น และออกมานำเสนอคำตอบหน้าชั้นเรียน

ใบงาน ๐๓ : แบบฝึกหัด เรื่อง ความเหมือนและความแตกต่าง

๑. กระเป๋านักเรียนกับกระเป๋าเป้ต่างกันอย่างไร



มีหูจับ (เหมือนกัน / ต่างกัน)

มีสายสะพายหลัง (เหมือนกัน / ต่างกัน)

มีที่ใส่ขวดน้ำ (เหมือนกัน / ต่างกัน)

ใส่หนังสือได้ (เหมือนกัน / ต่างกัน)

๒. เลือกสิ่งของในข้อ ๑ เพื่อไปเที่ยวสวนสนุก

นักเรียนเลือก (กระเป๋านักเรียน / กระเป๋าเป้)

เพราะ.....



## ใบงานที่ 3

แบบฝึกหัด เรื่อง

ความเหมือนและความแตกต่าง



(สามารถดาวน์โหลดได้ที่ [www.dltv.ac.th](http://www.dltv.ac.th))





ไปลงมือทำกันเลย..



ใบงาน ๐๓ : แบบฝึกหัด เรื่อง ความเหมือนและความแตกต่าง

๑. กระเป๋านักเรียนกับกระเป๋าเป้ต่างกันอย่างไร



มีหูจับ (เหมือนกัน) / ต่างกัน

มีสายสะพายหลัง (เหมือนกัน) / ต่างกัน

มีที่ใส่ขวดน้ำ (เหมือนกัน) / ต่างกัน

ใส่หนังสือได้ (เหมือนกัน) / ต่างกัน

๒. เลือกสิ่งของในข้อ ๑ เพื่อไปเที่ยวสวนสนุก  
นักเรียนเลือก (กระเป๋านักเรียน / **กระเป๋าเป้**)

เพราะ **เลือกจากบรรจุของได้มาก,**  
**ความเหมาะสม**



## ใบงานที่ 3

แบบฝึกหัด เรื่อง

ความเหมือนและความแตกต่าง



(สามารถดาวน์โหลดได้ที่ [www.dltv.ac.th](http://www.dltv.ac.th))





ถ้าหากนักเรียนเดินทาง  
ไปเที่ยวภูเขากับครอบครัว  
นักเรียนจะมีวิธีเลือกใช้กระเป๋าแบบใด  
เพราะเหตุใด





แนวคำตอบ



เลือกใช้กระเป๋าเป้  
เพราะใส่ของได้มากกว่า

# สรุป



## คำชี้แจงกิจกรรมนักเรียน



ครูตั้งคำถามให้นักเรียนทดสอบความเข้าใจ ตั้งคำถามเพื่อสรุปบทเรียน และครูสรุปผลอีกครั้ง

## คำชี้แจงบทบาทครูปลายทาง



นักเรียนร่วมกันตอบคำถามเพื่อทดสอบความเข้าใจ สรุปบทเรียน และทำแบบประเมินตนเอง ข้อ 3-5





## คำถามทดสอบความเข้าใจ

หากนักเรียนต้องเลือกชื่อขนมที่สวนสนุก  
ระหว่าง ขนมปัง กับช็อกโกแลต นักเรียนจะเลือก  
ชื่ออะไร เพราะเหตุใด



## แนวคำตอบ



ความชอบ, รสชาติ, ปริมาณ เป็นต้น



## คำถามทดสอบความเข้าใจ

หากนักเรียนต้องการเปรียบเทียบสิ่งที่แตกต่างกัน  
นักเรียนมีวิธีการเปรียบเทียบสิ่งนั้นอย่างไร



## แนวคำตอบ



ลักษณะ, รูปทรง



คำถามทดสอบความเข้าใจ

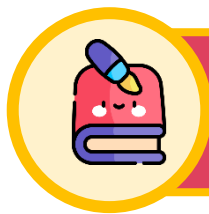
นักเรียนนำความรู้ในการเปรียบเทียบไปใช้  
ในชีวิตประจำวันอย่างไรบ้าง



แนวคำตอบ



เลือกซื้อของใช้ส่วนตัว เช่น เสื้อผ้า รองเท้า



จากกิจกรรมนี้ สรุปได้ว่า.....

ลักษณะภายนอก หน้าี่การทำงาน ความเหมือน ความแตกต่าง

การเปรียบเทียบ.....ความเหมือน.....หรือ.....ความแตกต่าง.....

ทำได้โดยสังเกต.....ลักษณะภายนอก.....หรือ.....หน้าี่การทำงาน.....



# แบบประเมินตนเอง ข้อ 3-5



(สามารถดาวน์โหลดได้ที่ [www.dltv.ac.th](http://www.dltv.ac.th))

แบบประเมินตนเอง  
หน่วยการเรียนรู้ที่ 1 เรื่อง การเปรียบเทียบ  
แผนการจัดการเรียนรู้ที่ 1 เรื่อง ความเหมือนและความแตกต่าง (1)  
รายวิชา วิทยาศาสตร์และเทคโนโลยี รหัสวิชา 11101 ภาคเรียนที่ 1 ชั้นประถมศึกษาปีที่ 1  
สิ่งที่ฉันได้ทำ

☆☆☆ อันทำได้ดี    ☆☆ อันทำได้บ้าง    ☆ อันยังไม่ดี

ระบายสีลงใน ☆ ตามระดับที่ทำได้ และ ✓ ลงใน □ สิ่งที่ยังตั้งใจจะทำให้ดีขึ้น

สิ่งที่ฉันได้ทำ	ระดับที่ฉันทำได้	สิ่งที่ฉันตั้งใจจะทำให้ดีขึ้น
1. บอกได้ว่าเปรียบเทียบความเหมือนของสิ่งต่าง ๆ จากอะไร	☆☆☆	<input type="checkbox"/>
2. เปรียบเทียบส่วนของร่างกายที่ไม่เหมือนกันของสัตว์	☆☆☆	<input type="checkbox"/>
3. เปรียบเทียบความเหมือนหรือความต่างของสัตว์	☆☆☆	<input type="checkbox"/>
4. เปรียบเทียบความเหมือนหรือความต่างของสิ่งของ	☆☆☆	<input type="checkbox"/>
5. เปรียบเทียบและบอกเหตุผลในการเลือกของใช้	☆☆☆	<input type="checkbox"/>
6. ค้นหาจุดที่แตกต่างกันของสิ่งของหรือภาพ	☆☆☆	<input type="checkbox"/>

สิ่งที่ฉันได้ทำ	ระดับที่ฉันทำได้	สิ่งที่ฉันตั้งใจจะทำให้ดีขึ้น
7. บอกวิธีการค้นหาได้	☆☆☆	<input type="checkbox"/>
8. บอกวิธีการนับสิ่งของให้ครบทั้งหมดได้	☆☆☆	<input type="checkbox"/>
9. เปรียบเทียบวิธีการค้นหาแบบใดเร็วกว่ากันดี	☆☆☆	<input type="checkbox"/>
10. บอกเหตุผลในการเลือกวิธีการค้นหา	☆☆☆	<input type="checkbox"/>

หมายเหตุ :

แผนที่ 1 ได้ทำเรียนทำแบบประเมินตนเองข้อ 1-2  
แผนที่ 2 ได้ทำเรียนทำแบบประเมินตนเองข้อ 3-5  
แผนที่ 3 ได้ทำเรียนทำแบบประเมินตนเองข้อ 6-7  
แผนที่ 4 ได้ทำเรียนทำแบบประเมินตนเองข้อ 8-10





บทเรียนครั้งต่อไป

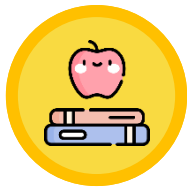
เรื่อง

การค้นหาด้วยการเปรียบเทียบ (1)



(สามารถดาวน์โหลดได้ที่ [www.dltv.ac.th](http://www.dltv.ac.th))





# สิ่งที่ต้องเตรียม

## ใบงาน 1 เรื่อง จุดต่าง



(สามารถดาวน์โหลดได้ที่ [www.dltv.ac.th](http://www.dltv.ac.th))

