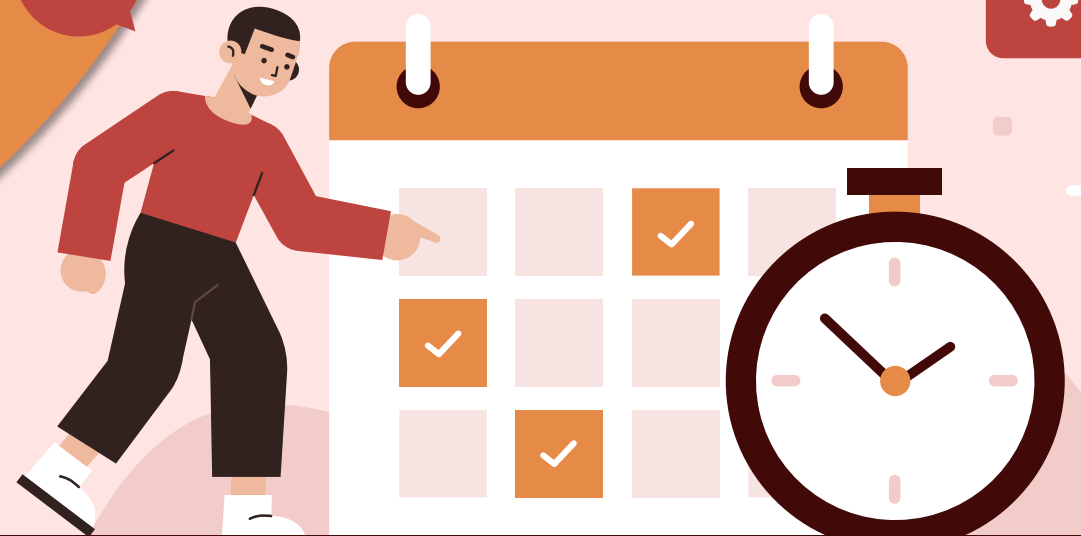


รายวิชาประวัติศาสตร์

รหัสวิชา สด๒๑๐๒ ชั้นประถมศึกษาปีที่ ๒

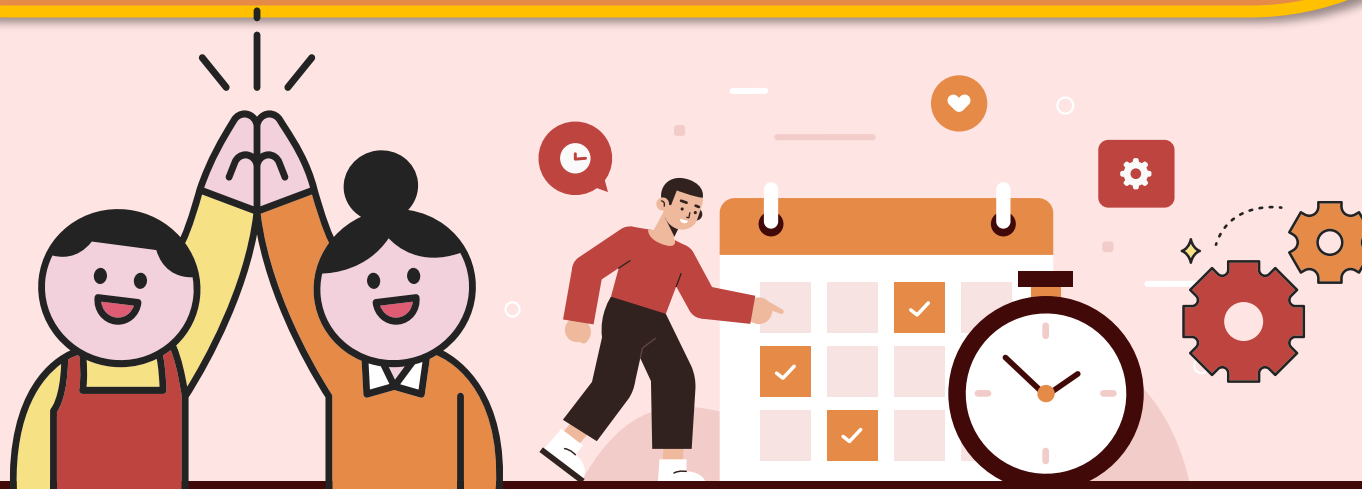
เรื่อง วันสำคัญในปฏิทิน

ครูผู้สอน ครูสุดารัตน์ ปัญญาดี



เรื่อง

เรื่อง วันสำคัญในปฏิทิน





จุดประสงค์การเรียนรู้

สามารถบอกวันสำคัญในปฏิทินได้





เดือนมกราคม

วันขึ้นปีใหม่

ตรงกับวันที่ ๑

มกราคม เป็นวันขึ้น

ศักราชใหม่ของไทย

January 2024		二〇二四年		ปีมะโรง		1		龍		一月 มกราคม 2567																							
甲辰流年事款大利東西利本方		ปีมะโรง		1		龍		一月 มกราคม 2567		ทิศคี่นา ตะวันออก-ตะวันตก ทิศกาลกิณี ได้																							
อาทิตย์ 星期日 SUN	จันทร์ 星期一 MON	อังคาร 星期二 TUE	พุธ 星期三 WED	พฤหัสบดี 星期四 THU	ศุกร์ 星期五 FRI	เสาร์ 星期六 SAT	อาทิตย์ 星期日 SUN	จันทร์ 星期一 MON	อังคาร 星期二 TUE	พุธ 星期三 WED	พฤหัสบดี 星期四 THU																						
	1 วันขึ้นปีใหม่ 宜 祭祀 交易 沐浴 土 忌 訂婚 訂親 入宅 แรม 5 ค่ำ เดือน 1	2 宜 齋醮 打掃 安葬 忌 訂婚 訂親 入宅 แรม 6 ค่ำ เดือน 1	3 宜 忌 壞垣 動土 破土 忌 訂婚 訂親 入宅 แรม 7 ค่ำ เดือน 1	4 宜 忌 嫁娶 入宅 訂婚 宜 祭祀 平治 道塗 แรม 8 ค่ำ เดือน 1	5 宜 忌 開市 置產 掘井 宜 訂婚 訂親 祭井 แรม 9 ค่ำ เดือน 1	6 宜 忌 出行 治病 安葬 宜 訂婚 訂親 入宅 แรม 10 ค่ำ เดือน 1		7 宜 忌 開市 作灶 入宅 娶 宜 祭祀 灶神 祭井 แรม 11 ค่ำ เดือน 1	8 宜 忌 補塞 進水 修造 宜 行喪 進水 修造 แรม 12 ค่ำ เดือน 1	9 宜 忌 入宅 安床 動土 宜 訂婚 訂親 開光 แรม 13 ค่ำ เดือน 1	10 宜 忌 掘井 破屋 廢廟 掛 宜 祭祀 祭井 祭井 แรม 14 ค่ำ เดือน 1	11 宜 忌 開倉 打掃 安葬 宜 嫁娶 祭祀 祭井 แรม 1 ค่ำ เดือน 2	12 宜 忌 訂婚 入宅 開安葬 宜 訂婚 訂親 祭井 แรม 2 ค่ำ เดือน 2		13 宜 忌 開市 交易 入宅 宜 祭祀 祭井 祭井 แรม 3 ค่ำ เดือน 2	14 宜 忌 除土 祭井 祭井 宜 祭祀 祭井 祭井 แรม 4 ค่ำ เดือน 2	15 宜 忌 開市 交易 祭井 宜 祭祀 祭井 祭井 แรม 5 ค่ำ เดือน 2	16 วันศก 宜 忌 開市 交易 祭井 宜 祭祀 祭井 祭井 แรม 6 ค่ำ เดือน 2	17 宜 忌 祭祀 祭井 祭井 宜 祭祀 祭井 祭井 แรม 7 ค่ำ เดือน 2	18 宜 忌 祭井 祭井 祭井 宜 祭祀 祭井 祭井 แรม 8 ค่ำ เดือน 2	19 宜 忌 祭井 祭井 祭井 宜 祭祀 祭井 祭井 แรม 9 ค่ำ เดือน 2	20 宜 忌 行喪 進水 修造 宜 祭祀 祭井 祭井 แรม 10 ค่ำ เดือน 2	21 宜 忌 安床 伐木 入宅 宜 祭祀 祭井 祭井 แรม 11 ค่ำ เดือน 2	22 宜 忌 祭井 祭井 祭井 宜 祭祀 祭井 祭井 แรม 12 ค่ำ เดือน 2	23 宜 忌 安葬 祭井 祭井 宜 祭祀 祭井 祭井 แรม 13 ค่ำ เดือน 2	24 宜 忌 祭井 祭井 祭井 宜 祭祀 祭井 祭井 แรม 14 ค่ำ เดือน 2	25 宜 忌 安葬 祭井 祭井 宜 祭祀 祭井 祭井 แรม 15 ค่ำ เดือน 2	26 宜 忌 祭井 祭井 祭井 宜 祭祀 祭井 祭井 แรม 1 ค่ำ เดือน 2	27 宜 忌 沐浴 入宅 祭井 宜 祭祀 祭井 祭井 แรม 2 ค่ำ เดือน 2	28 宜 忌 祭井 祭井 祭井 宜 祭祀 祭井 祭井 แรม 3 ค่ำ เดือน 2	29 宜 忌 祭井 祭井 祭井 宜 祭祀 祭井 祭井 แรม 4 ค่ำ เดือน 2	30 宜 忌 祭井 祭井 祭井 宜 祭祀 祭井 祭井 แรม 5 ค่ำ เดือน 2	31 宜 忌 祭井 祭井 祭井 宜 祭祀 祭井 祭井 แรม 6 ค่ำ เดือน 2



เดือนกุมภาพันธ์

วันมาฆบูชา

(อ่านว่า มา-คะ-บู-ชา)

ตรงกับวันขึ้น ๑๕ ค่ำ

เดือน ๓ เป็นวันสำคัญทาง

พระพุทธศาสนา

February 2024		二〇二四年		ปีมะโรง		2		二月 กุมภาพันธ์ 2567	
甲辰流年事款大利東西不利南方		ปีมะโรง		ปีมะโรง		ปีมะโรง		ทิศกัณหา ตะวันออก-ตะวันตก ทิศกาถกัณเฑาะ	
อาทิตย์ 星期日 SUN	จันทร์ 星期一 MON	อังคาร 星期二 TUE	พุธ 星期三 WED	พฤหัสบดี 星期四 THU	ศุกร์ 星期五 FRI	เสาร์ 星期六 SAT	อาทิตย์ 星期日 SUN	จันทร์ 星期一 MON	อังคาร 星期二 TUE
อธิษฐานขอพร ข้าราชการ ข้าราชการ ข้าราชการ ข้าราชการ ข้าราชการ ข้าราชการ	ข้าราชการ ข้าราชการ ข้าราชการ ข้าราชการ ข้าราชการ ข้าราชการ	ข้าราชการ ข้าราชการ ข้าราชการ ข้าราชการ ข้าราชการ ข้าราชการ	ข้าราชการ ข้าราชการ ข้าราชการ ข้าราชการ ข้าราชการ ข้าราชการ	ข้าราชการ ข้าราชการ ข้าราชการ ข้าราชการ ข้าราชการ ข้าราชการ	ข้าราชการ ข้าราชการ ข้าราชการ ข้าราชการ ข้าราชการ ข้าราชการ	ข้าราชการ ข้าราชการ ข้าราชการ ข้าราชการ ข้าราชการ ข้าราชการ	ข้าราชการ ข้าราชการ ข้าราชการ ข้าราชการ ข้าราชการ ข้าราชการ	ข้าราชการ ข้าราชการ ข้าราชการ ข้าราชการ ข้าราชการ ข้าราชการ	ข้าราชการ ข้าราชการ ข้าราชการ ข้าราชการ ข้าราชการ ข้าราชการ
4	5	6	7	8	9	10	11	12	13
14	15	16	17	18	19	20	21	22	23
24	25	26	27	28	29				



วันมหาจักรี ตรงกับวันที่ ๖ เมษายนของทุกปี
เป็นวันที่พระบาทสมเด็จพระพุทธยอดฟ้าจุฬาโลกมหาราชทรง
สถาปนาพระบรมราชวงศ์จักรี

วันสงกรานต์

ตรงกับวันที่ ๑๓-๑๕ เมษายน

เป็นวันขึ้นปีใหม่ของไทย





เดือนพฤษภาคม

วันฉัตรมงคล

May 2024		二〇二四年		ปีมะโรง		5		龍		五月 พฤษภาคม 2567			
甲辰流年事款大利東西不利南方										ทิศค้ำฟ้า ตะวันออก-ตะวันตก ทิศดี ได้			
อาทิตย์	星期日 SUN	จันทร์	星期一 MON	อังคาร	星期二 TUE	พุธ	星期三 WED	พฤหัสบดี	星期四 THU	ศุกร์	星期五 FRI	เสาร์	星期六 SAT
พิธีสงฆ์ ชาว สหกรณ์ ชาล สหกรณ์ เกษ สหกรณ์ มะโรง สหกรณ์ มะแม สหกรณ์ มะแม สหกรณ์	พิธีสงฆ์ ชาว สหกรณ์ ชาล สหกรณ์ เกษ สหกรณ์ มะโรง สหกรณ์ มะแม สหกรณ์	พิธีสงฆ์ ชาว สหกรณ์ ชาล สหกรณ์ เกษ สหกรณ์ มะโรง สหกรณ์ มะแม สหกรณ์	พิธีสงฆ์ ชาว สหกรณ์ ชาล สหกรณ์ เกษ สหกรณ์ มะโรง สหกรณ์ มะแม สหกรณ์	พิธีสงฆ์ ชาว สหกรณ์ ชาล สหกรณ์ เกษ สหกรณ์ มะโรง สหกรณ์ มะแม สหกรณ์	พิธีสงฆ์ ชาว สหกรณ์ ชาล สหกรณ์ เกษ สหกรณ์ มะโรง สหกรณ์ มะแม สหกรณ์	พิธีสงฆ์ ชาว สหกรณ์ ชาล สหกรณ์ เกษ สหกรณ์ มะโรง สหกรณ์ มะแม สหกรณ์	พิธีสงฆ์ ชาว สหกรณ์ ชาล สหกรณ์ เกษ สหกรณ์ มะโรง สหกรณ์ มะแม สหกรณ์	พิธีสงฆ์ ชาว สหกรณ์ ชาล สหกรณ์ เกษ สหกรณ์ มะโรง สหกรณ์ มะแม สหกรณ์	พิธีสงฆ์ ชาว สหกรณ์ ชาล สหกรณ์ เกษ สหกรณ์ มะโรง สหกรณ์ มะแม สหกรณ์	พิธีสงฆ์ ชาว สหกรณ์ ชาล สหกรณ์ เกษ สหกรณ์ มะโรง สหกรณ์ มะแม สหกรณ์	พิธีสงฆ์ ชาว สหกรณ์ ชาล สหกรณ์ เกษ สหกรณ์ มะโรง สหกรณ์ มะแม สหกรณ์	พิธีสงฆ์ ชาว สหกรณ์ ชาล สหกรณ์ เกษ สหกรณ์ มะโรง สหกรณ์ มะแม สหกรณ์	พิธีสงฆ์ ชาว สหกรณ์ ชาล สหกรณ์ เกษ สหกรณ์ มะโรง สหกรณ์ มะแม สหกรณ์
5	6	7	8	9	10	11	12	13	14	15	16	17	18
19	20	21	22	23	24	25	26	27	28	29	30	31	

วันพืชมงคล

วันวิสาขบูชา



วันฉัตรมงคล

ตรงกับวันที่ ๔ พฤษภาคม เป็นวันพิธีบรมราชาภิเษก
เป็นพระมหากษัตริย์ รัชกาลที่ ๑๐ แห่งราชวงศ์จักรี

วันพืชมงคล

จัดขึ้นเพื่อทำพิธีเกี่ยวกับการทำนา เป็นขวัญ
กำลังใจแก่ชาวนา

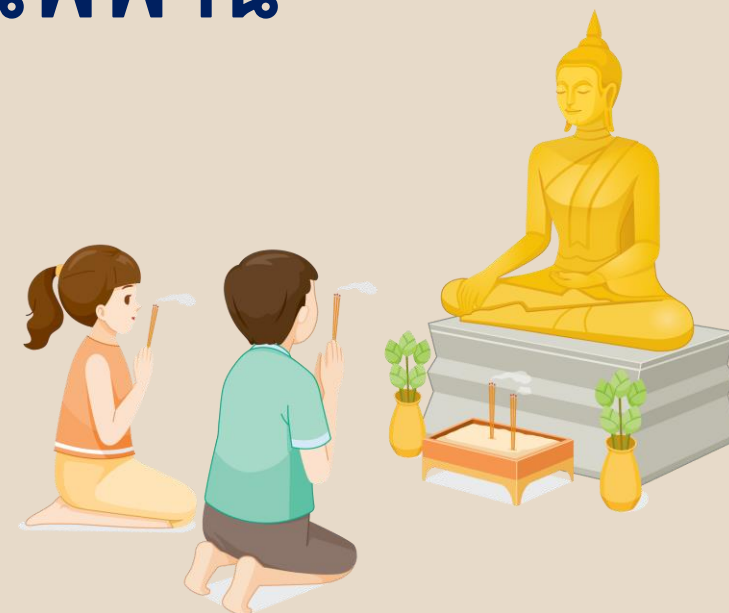


วันวิสาขบูชา

- ตรงกับวันขึ้น ๑๕ ค่ำ เดือน ๖
- เป็นวันคล้ายวันประสูติ ตรัสรู้ และปรินิพพาน
ของพระพุทธเจ้า



ที่มา : <https://www.rpk.ac.th>





เดือนมิถุนายน

วันเฉลิมพระชนมพรรษา สมเด็จพระนางเจ้าฯ พระบรมราชินี

June 2024		二〇二四年		ปีมะโรง		6		龍		六月 มิถุนายน 2567	
甲辰流年事款大利東西不利南方				ปีมะโรง				ทิศคัณนา ตะวันออก-ตะวันตก ทิศกาลกิณี ใต้			
อาทิตย์ 星期日 SUN	จันทร์ 星期一 MON	อังคาร 星期二 TUE	พุธ 星期三 WED	พฤหัสบดี 星期四 THU	ศุกร์ 星期五 FRI	เสาร์ 星期六 SAT					
ปีเกิดของเจ้าใน ขาด ส้มหล่นกับ กล้วย ขาด ส้มหล่นกับ ทุเรียน เดวี่ ส้มหล่นกับ ทุเรียน หลวง ร้อย ส้มหล่นกับ ทุเรียน หลวง ร้อย ส้มหล่นกับ ทุเรียน	ขาด ส้มหล่นกับ ทุเรียน ขาด ส้มหล่นกับ ทุเรียน ขาด ส้มหล่นกับ ทุเรียน ขาด ส้มหล่นกับ ทุเรียน	ปีเกิดของเจ้าใน ขาด ส้มหล่นกับ ทุเรียน ขาด ส้มหล่นกับ ทุเรียน ขาด ส้มหล่นกับ ทุเรียน ขาด ส้มหล่นกับ ทุเรียน				ขาด ส้มหล่นกับ ทุเรียน ขาด ส้มหล่นกับ ทุเรียน ขาด ส้มหล่นกับ ทุเรียน ขาด ส้มหล่นกับ ทุเรียน	1 รวม 10 ค่า เดือน 6 癸日冲虎人 วันชงไม่ถูกกับชง				
2 四月廿六丁酉日 宜 补土 塞井 水 搬葬 忌 破土 伐木 安葬	3 四月廿七戊戌日 宜 安床 收米 忌 安葬 入宅 安葬	4 四月廿八己亥日 宜 安葬 入宅 安葬 忌 安葬 入宅 安葬	5 四月廿九庚子日 宜 安葬 入宅 安葬 忌 安葬 入宅 安葬	6 五月初一辛丑日 宜 安葬 入宅 安葬 忌 安葬 入宅 安葬	7 五月初二壬寅日 宜 安葬 入宅 安葬 忌 安葬 入宅 安葬	8 五月初三癸卯日 宜 安葬 入宅 安葬 忌 安葬 入宅 安葬	癸日冲虎人 วันชงไม่ถูกกับชง				
9 五月初四甲辰日 宜 安葬 入宅 安葬 忌 安葬 入宅 安葬	10 五月初五乙巳日 宜 安葬 入宅 安葬 忌 安葬 入宅 安葬	11 五月初六丙午日 宜 安葬 入宅 安葬 忌 安葬 入宅 安葬	12 五月初七丁未日 宜 安葬 入宅 安葬 忌 安葬 入宅 安葬	13 五月初八戊申日 宜 安葬 入宅 安葬 忌 安葬 入宅 安葬	14 五月初九己酉日 宜 安葬 入宅 安葬 忌 安葬 入宅 安葬	15 五月初十庚戌日 宜 安葬 入宅 安葬 忌 安葬 入宅 安葬	癸日冲虎人 วันชงไม่ถูกกับชง				
16 五月十一辛亥日 宜 安葬 入宅 安葬 忌 安葬 入宅 安葬	17 五月十二壬子日 宜 安葬 入宅 安葬 忌 安葬 入宅 安葬	18 五月十三癸丑日 宜 安葬 入宅 安葬 忌 安葬 入宅 安葬	19 五月十四甲寅日 宜 安葬 入宅 安葬 忌 安葬 入宅 安葬	20 五月十五乙卯日 宜 安葬 入宅 安葬 忌 安葬 入宅 安葬	21 五月十六丙辰日 宜 安葬 入宅 安葬 忌 安葬 入宅 安葬	22 五月十七丁巳日 宜 安葬 入宅 安葬 忌 安葬 入宅 安葬	癸日冲虎人 วันชงไม่ถูกกับชง				
23 五月十八戊午日 宜 安葬 入宅 安葬 忌 安葬 入宅 安葬	24 五月十九己未日 宜 安葬 入宅 安葬 忌 安葬 入宅 安葬	25 五月二十庚申日 宜 安葬 入宅 安葬 忌 安葬 入宅 安葬	26 五月廿一辛酉日 宜 安葬 入宅 安葬 忌 安葬 入宅 安葬	27 五月廿二壬戌日 宜 安葬 入宅 安葬 忌 安葬 入宅 安葬	28 五月廿三癸亥日 宜 安葬 入宅 安葬 忌 安葬 入宅 安葬	29 五月廿四甲子日 宜 安葬 入宅 安葬 忌 安葬 入宅 安葬	癸日冲虎人 วันชงไม่ถูกกับชง				
30 五月廿五乙丑日 宜 安葬 入宅 安葬 忌 安葬 入宅 安葬											



จำได้ไหมเอ๋ย



นักเรียนจำวันสำคัญในเดือนอะไรได้บ้าง

วันสำคัญดังกล่าวคือ.....



ใบงานที่ ๒ เรื่อง วันสำคัญ
หน่วยการเรียนรู้ที่ ๑ เรื่อง เวลาว่าว
แผนการจัดการเรียนรู้ที่ ๒ เรื่อง วันสำคัญในปฏิทิน
รายวิชา ประวัติศาสตร์ รหัส ส๑๒๑๐๒ ชั้นประถมศึกษาปีที่ ๒

คำชี้แจง : ให้นักเรียนเติมข้อมูลในปฏิทิน และศึกษาข้อมูลวันสำคัญในปฏิทินที่ได้รับมอบหมายแล้วเขียนรายละเอียดความสำคัญลงในหัวข้อที่กำหนดให้

เดือน..... พ.ศ.....

อาทิตย์	จันทร์	อังคาร	พุธ	พฤหัสบดี	ศุกร์	เสาร์

๑. วันสำคัญ.....

๒. ตรงกับวัน.....

๓. ความสำคัญ

.....

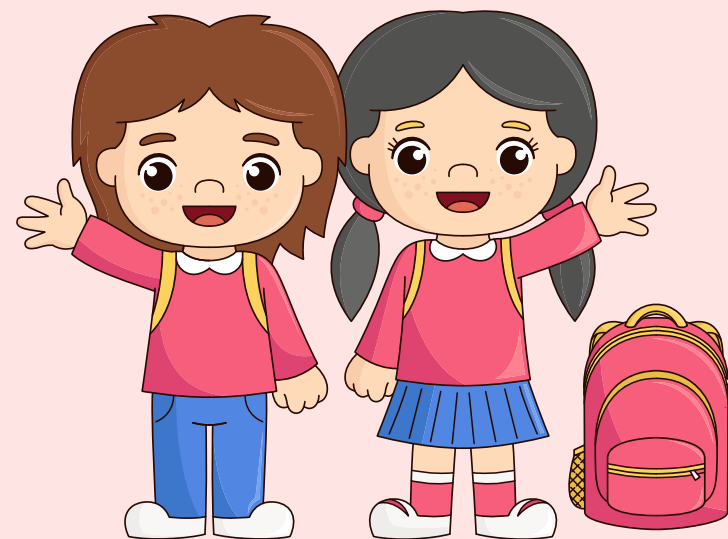
.....

.....

ชื่อ.....นามสกุล.....ชั้น.....เลขที่.....

ใบงานที่ ๒

เรื่อง วันสำคัญ





กิจกรรมของปลายทางในวันนี้

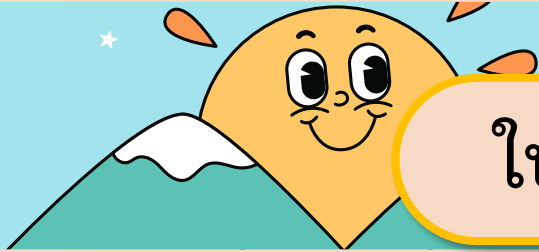
คำชี้แจงกิจกรรมนักเรียน

ให้นักเรียนเติมข้อมูลในปฏิทิน และ
ศึกษาข้อมูลวันสำคัญในปฏิทินที่
ได้รับมอบหมายแล้ว เขียน
รายละเอียดความสำคัญลงในหัวข้อ
ที่กำหนดให้

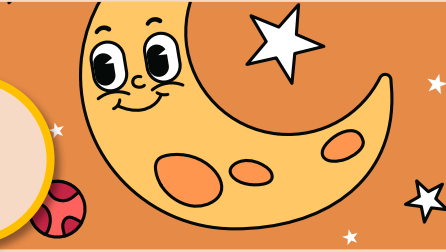


คำชี้แจงกิจกรรมครู

๑. แจกใบงานที่ ๒ เรื่อง วันสำคัญ
ในปฏิทิน
๒. อธิบายคำชี้แจงให้นักเรียนฟัง
ทบทวนบทเรียนและให้คำแนะนำ
กับนักเรียน



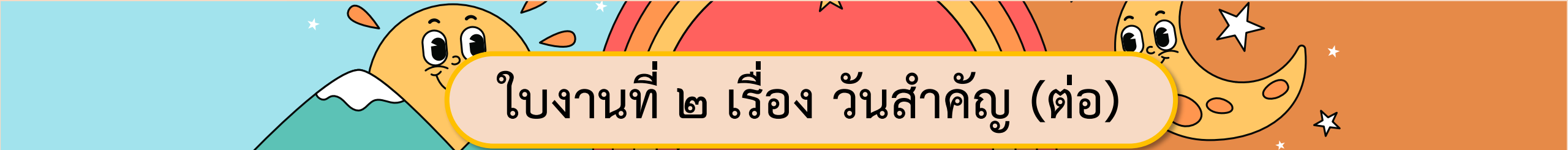
ใบงานที่ ๒ เรื่อง วันสำคัญ



เดือน.....

พ.ศ.....

อาทิตย์	จันทร์	อังคาร	พุธ	พฤหัสบดี	ศุกร์	เสาร์



ใบงานที่ ๒ เรื่อง วันสำคัญ (ต่อ)

๑. วันสำคัญ.....

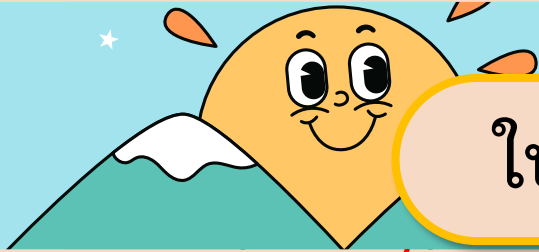
๒. ตรงกับวัน.....

๓. ความสำคัญ.....

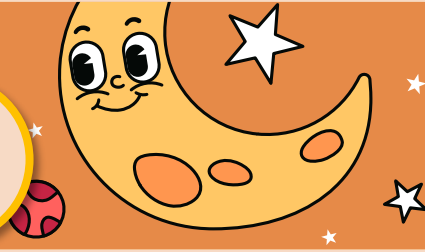


เฉลยใบงานที่ ๒ เรื่อง วันสำคัญ





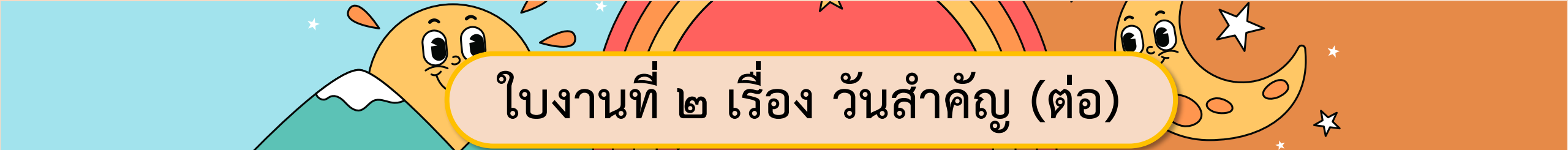
ใบงานที่ ๒ เรื่อง วันสำคัญ



เดือน.....**กุมภาพันธ์**.....

พ.ศ.....**๒๕๖๗**.....

อาทิตย์	จันทร์	อังคาร	พุธ	พฤหัสบดี	ศุกร์	เสาร์
				๑	๒	๓
๔	๕	๖	๗	๘	๙	๑๐
๑๑	๑๒	๑๓	๑๔	๑๕	๑๖	๑๗
๑๘	๑๙	๒๐	๒๑	๒๒	๒๓	๒๔
๒๕	๒๖	๒๗	๒๘	๒๙		



ใบงานที่ ๒ เรื่อง วันสำคัญ (ต่อ)

๑. วันสำคัญ.....วันมาฆบูชา

๒. ตรงกับวัน.....วันเสาร์ ที่ ๒๔ กุมภาพันธ์

๓. ความสำคัญ

พระพุทธเจ้าทรงแสดงธรรมแก่พระสงฆ์เป็นครั้งแรก



วันสำคัญในปฏิทิน

ปฏิทินจะแสดงวันสำคัญต่าง ๆ ว่าเกิดขึ้น
ในวันใด เพื่อให้ทุกคนได้ระลึกถึงเหตุการณ์สำคัญที่
เกิดขึ้นในอดีต





บทเรียนครั้งต่อไป

เรื่อง คำบอกช่วงเวลา

สิ่งที่ต้องเตรียม

ใบงานที่ ๓ เรื่องคำบอกช่วงเวลา

สามารถดาวน์โหลดได้ที่ www.dltv.ac.th

