



รายวิชาภาษาไทย


รหัสวิชา ท๑๒๑๐๑

ชั้นประถมศึกษาปีที่ ๒

เรื่อง ชวนเพื่อนอักษรกลาง

ครูผู้สอน ครูพรนภา ผามบอน



เขา...**ป่า**...ก้อนหิน 



...**ป่า**...ไม้เป็นแหล่งกำเนิดของแม่น้ำ

พี่สาวของพ่อหรือแม่คือ...**ป่า**...



คนจีนเรียกพ่อว่า...**ป่า**...

...**ป่า**...แปลว่าพ่อ, บิดา





ปา

ป่า

ป้ำ

ปี๋

ป๋า



เรื่อง

ชวนฝันอักษรกลาง



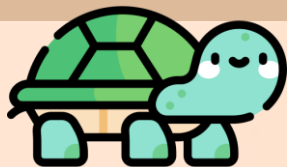


จุดประสงค์การเรียนรู้

๑. บอกหลักของการผันเสียงวรรณยุกต์คำอักษรกลางได้
๒. ผันเสียงวรรณยุกต์อักษรกลางได้
๓. เห็นคุณค่าของการผันเสียงวรรณยุกต์เพื่อการออกเสียงและเขียนคำให้ถูกต้อง



วรรณยุกต์ คืออะไร



วรรณยุกต์

วรรณยุกต์เป็นเครื่องหมายแสดงระดับเสียงสูงต่ำ
ในภาษา คำที่มีรูปพยัญชนะและสระเหมือนกัน
หากเสียงวรรณยุกต์ต่างกัน จะทำให้คำนั้น
มีความหมายต่างกัน

วรรณยุกต์



วรรณยุกต์มี...รูป...เสียง

รูป

-

।

๒

๓

+

เสียง

สามัญ

เอก

โท

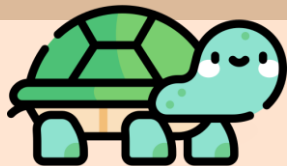
ตรี

จัตวา



อักษรกลางจำได้

ง่ายนิดเดียว



อักษรกลาง

๕

ตัว ได้แก่

ก จ ด ต ฎ ฏ บ ป อ



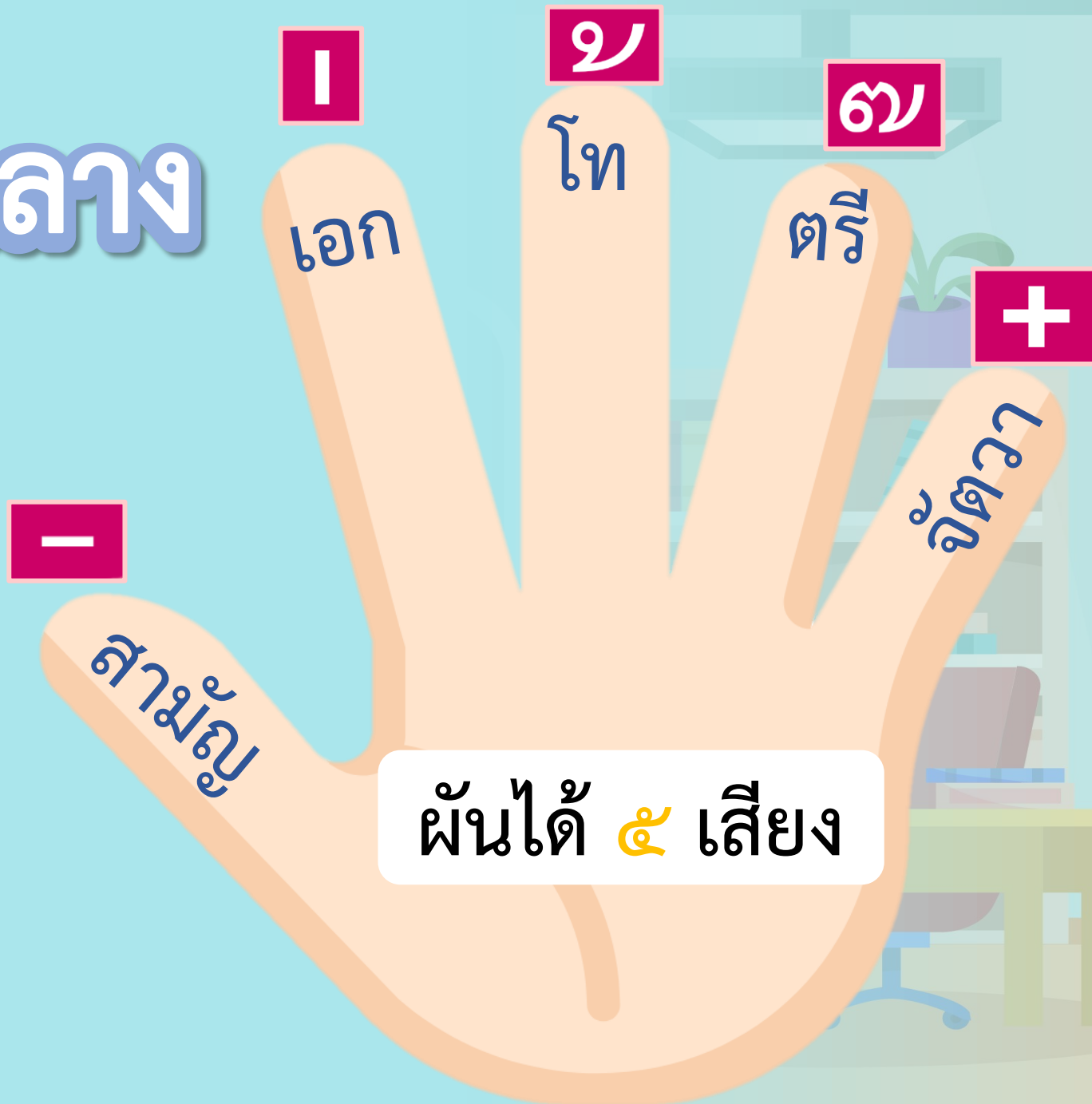


คำถามชวนคิด

๑. นักเรียนมีวิธีการผันวรรณยุกต์ วิธีใดบ้าง
๒. การใช้นิ้วช่วยผันวรรณยุกต์ นิ้วแต่ละนิ้ว แทนเสียงใดบ้าง

ชวนฝันอักษรกลาง

คำเป็น





คำเป็น

ไม่มีตัวสะกด

๑. พยางค์ที่ประสมกับ สระเสียงยาว
เช่น ปู ชา มี

๒. สระเสียงสั้น ได้แก่ สระอำ ไอ
โ อ เช่น ดำ ไป ไต เรา

มีตัวสะกด

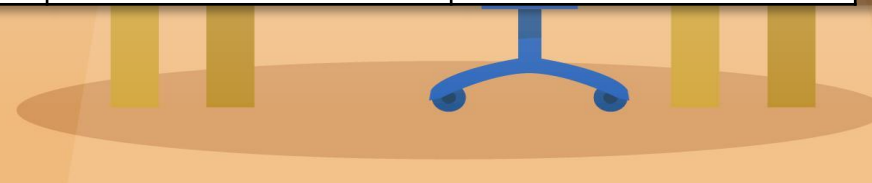
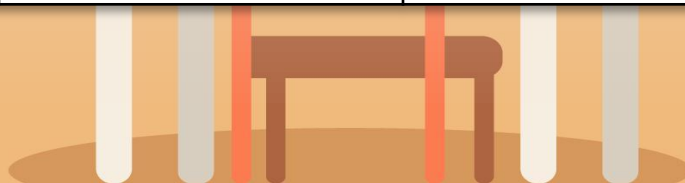
พยางค์ที่มีตัวสะกดอยู่ใน มาตรา กง
กน กม เกย เกอว
เช่น วาง บิน ชม เลย ชาว





ชวณผันอักษรกลาง

คำ	เสียงสามัญ	เสียงเอก	เสียงโท	เสียงตรี	เสียงจัตวา
เก๋า	เกา	<u>เก๋า</u>	เก้า	เก๊า	เก๋า ⁺





ชวณผันอักษรกลาง

คำ	เสียงสามัญ	เสียงเอก	เสียงโท	เสียงตรี	เสียงจัตวา
โก่ง	โกง	<u>โก่ง</u>	โก้ง	โก๊ง	โก๋ง



ชวณผันอักษรกลาง

คำ	เสียงสามัญ	เสียงเอก	เสียงโท	เสียงตรี	เสียงจัตวา
แก้ว	แก้ว	แก้ว	<u>แก้ว</u>	แก้ว	แก้ว



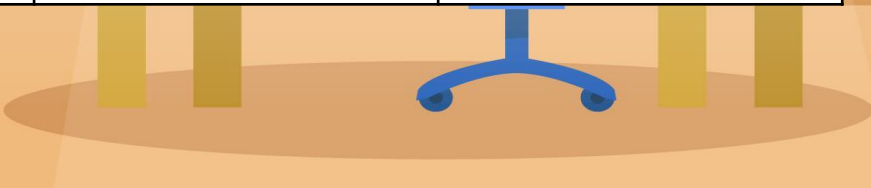
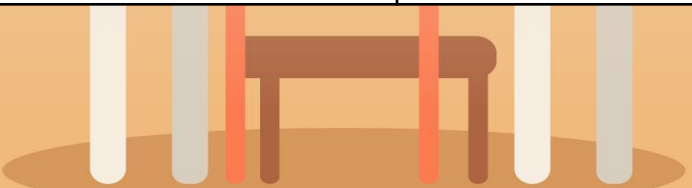
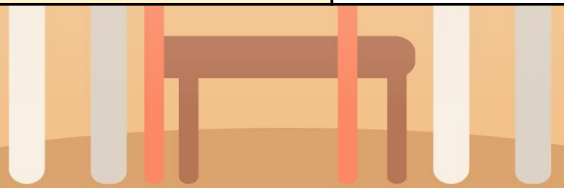
ชวณผันอักษรกลาง

คำ	เสียงสามัญ	เสียงเอก	เสียงโท	เสียงตรี	เสียงจัตวา
จ๋ำ	จำ	จ๋า	<u>จ๋า</u>	จ๋า	จ๋า



ชวณผันอักษรกลาง

คำ	เสียงสามัญ	เสียงเอก	เสียงโท	เสียงตรี	เสียงจัตวา
๒๓ ⁺	๒๓	๒๓ ⁻	๒๓ ^๒	๒๓๑	๒๓ ⁺ <hr/>





ชวณผันอักษรกลาง

คำ	เสียงสามัญ	เสียงเอก	เสียงโท	เสียงตรี	เสียงจัตวา
จ่าย	จ่าย	<u>จ่าย</u>	จ่าย	จ่าย	จ่าย



ชวณผันอักษรกลาง

คำ	เสียงสามัญ	เสียงเอก	เสียงโท	เสียงตรี	เสียงจัตวา
ด้าน	ดาน	ด้าน	<u>ด้าน</u>	ด้าน	ด้าน



ชวณผันอักษรกลาง

คำ	เสียงสามัญ	เสียงเอก	เสียงโท	เสียงตรี	เสียงจัตวา
ค้ำ	คััน	คั๋น	<u>คั๊น</u>	คั๊น	คั๊น



ชวณผันอักษรกลาง

คำ	เสียงสามัญ	เสียงเอก	เสียงโท	เสียงตรี	เสียงจัตวา
โต่ง	โตง	<u>โต่ง</u>	โต้ง	โต๊ง	โต๋ง



ชวณผันอักษรกลาง

คำ	เสียงสามัญ	เสียงเอก	เสียงโท	เสียงตรี	เสียงจัตวา
บ้าน	บาน	บ้าน	<u>บ้าน</u>	บ้าน	บ้าน



ชวณผันอักษรกลาง

คำ	เสียงสามัญ	เสียงเอก	เสียงโท	เสียงตรี	เสียงจัตวา
แบ่ง	แบง	<u>แบ่ง</u>	แบ้ง	แบ๊ง	แบ๋ง



ชวณผันอักษรกลาง

คำ	เสียงสามัญ	เสียงเอก	เสียงโท	เสียงตรี	เสียงจัตวา
เบี้ยว	เบี้ยว	เบี้ยว	<u>เบี้ยว</u>	เบี้ยว	เบี้ยว



ชวณผันอักษรกลาง

คำ	เสียงสามัญ	เสียงเอก	เสียงโท	เสียงตรี	เสียงจัตวา
แป้ง	แปง	แป่ง	<u>แป้ง</u>	แป๊ง	แป๋ง



ชวณผันอักษรกลาง

คำ	เสียงสามัญ	เสียงเอก	เสียงโท	เสียงตรี	เสียงจัตวา
โป่ง	โปง	<u>โป่ง</u>	โป้ง	โป๊ง	โป๋ง



ชวณผันอักษรกลาง

คำ	เสียงสามัญ	เสียงเอก	เสียงโท	เสียงตรี	เสียงจัตวา
ป้าย	ป้าย	ป้าย	<u>ป้าย</u>	ป้าย	ป้าย



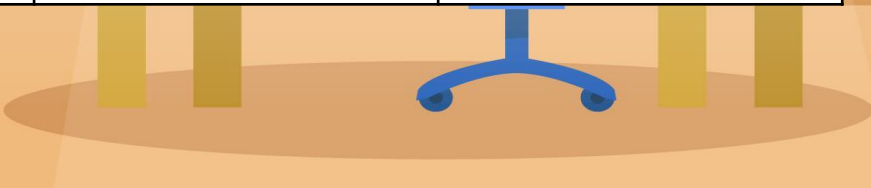
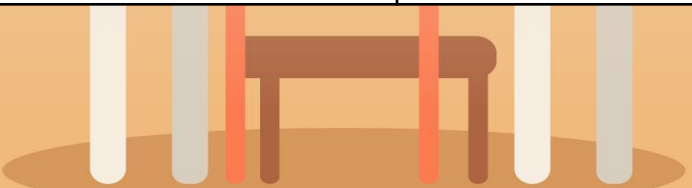
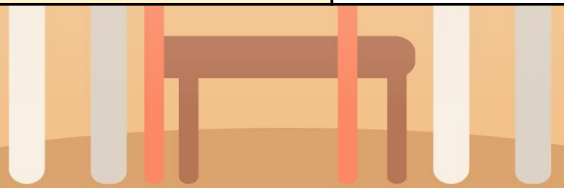
ชวนผันอักษรกลาง

คำ	เสียงสามัญ	เสียงเอก	เสียงโท	เสียงตรี	เสียงจัตวา
อ้ำง	อาง	อ่าง	<u>อั้ง</u>	อั้ง	อ่าง



ชวณผันอักษรกลาง

คำ	เสียงสามัญ	เสียงเอก	เสียงโท	เสียงตรี	เสียงจัตวา
อ้ำง	อาง	อ่าง	<u>อ้าง</u>	อ๊าง	อ๋าง



อ



ท

ฝึกผัน

ย

เสียงวรรณยุกต์



พ

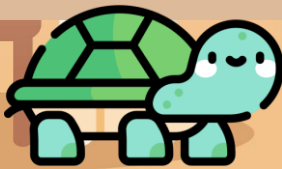
อักษรกลาง คำเป็น



ก



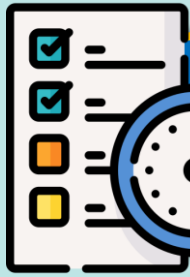
พ



ก

ด





กิจกรรมของปลายทางในวันนี้



คำชี้แจงกิจกรรมนักเรียน

๑. นักเรียนฟังคำชี้แจงการทำกิจกรรม
๒. นักเรียนทำใบงานที่ ๙
เรื่องชวนฝันอักษรกลาง



คำชี้แจงกิจกรรมครู

๑. ครูชี้แจงการทำกิจกรรม
๒. ครูเดินดูนักเรียน และให้คำปรึกษา
ตามความเหมาะสม

ใบงานที่ ๙ เรื่อง ชวนผันอักษรกลาง
หน่วยเรียนรู้ที่ ๑ เรื่อง ทบทวนชวนทำ
แผนการจัดการเรียนรู้ที่ ๗ เรื่อง รอบรู้ผันวรรณยุกต์
รายวิชา พื้นฐานภาษาไทย รหัส ท๑๒๑๐๑ ภาคเรียนที่ ๑ ชั้นประถมศึกษาปีที่ ๒

คำชี้แจง เขียนรูปและเสียงวรรณยุกต์ของคำต่อไปนี้

คำ	รูปวรรณยุกต์	เสียงวรรณยุกต์
๑. ปู่ย
๒. จ้า
๓. บัวย
๔. ดู
๕. ตี้
๖. ป่า
๗. อ้อ
๘. เกี้ยว
๙. โป
๑๐. เจื่อ



ใบงานที่ ๙

ชวนผันอักษรกลาง

สามารถดาวน์โหลดได้ที่ www.dltv.ac.th





คำชี้แจง เขียนรูปและเสียงวรรณยุกต์ของคำต่อไปนี้

คำ	รูปวรรณยุกต์	เสียงวรรณยุกต์
๑. ปุ๋ย
๒. จ้า
๓. บั๊ย
๔. ๕
๕. ๖



คำชี้แจง เขียนรูปและเสียงวรรณยุกต์ของคำต่อไปนี้

คำ	รูปวรรณยุกต์	เสียงวรรณยุกต์
๖. ป่า
๗. อ้อ
๘. เกี้ยว
๙. โป
๑๐. เจ๋อ



เฉลี่ยใบงาน





คำชี้แจง เขียนรูปและเสียงวรรณยุกต์ของคำต่อไปนี้

คำ	รูปวรรณยุกต์	เสียงวรรณยุกต์
๑. ปู่ย	+ -	จัตวา
๒. จ้า	๒ -	โท
๓. บ้วย	๓ -	ตรี
๔. ๕๑	-	สามัญ
๕. ๕๑ ⁺	+ -	จัตวา



คำชี้แจง เขียนรูปและเสียงวรรณยุกต์ของคำต่อไปนี้

คำ	รูปวรรณยุกต์	เสียงวรรณยุกต์
๖. ป่า	┆ —	เอก
๗. อ้อ	๒ —	โท
๘. เกี้ยว	๓ —	ตรี
๙. โບ	—	สามัญ
๑๐. เจ๋อ	┆ —	เอก

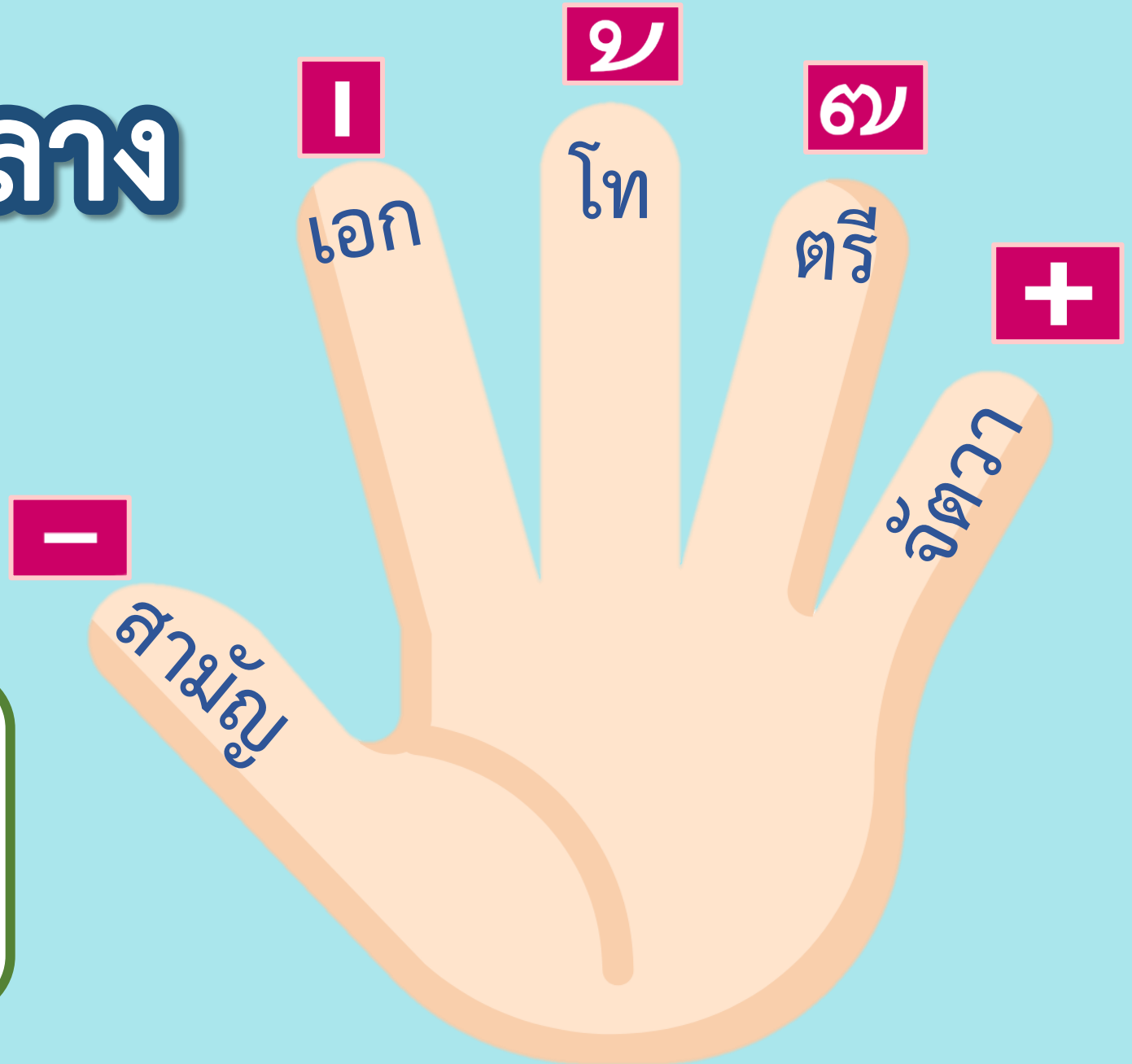
สรุปบทเรียน



ชวนผันอักษรกลาง

ผันได้ ๕ เสียง

รูปและเสียง
วรรณยุกต์ตรงกัน





บทเรียนครั้งต่อไป

เรื่อง ชวนผันอักษรสูง (๑)

สิ่งที่ต้องเตรียม

๑. ใบความรู้ที่ ๕ เรื่องการผันอักษรสูง
๒. ใบงานที่ ๑๐ เรื่องชวนผันอักษรสูง

สามารถดาวน์โหลดได้ที่ www.dltv.ac.th





ชวนผ่านอักษรกลาง

