

# รายวิชาภาษาไทย

รหัสวิชา ท๑๓๑๐๑

ชั้นประถมศึกษาปีที่ ๓

## เรื่อง การคัดลายมือ (๑)

ครูผู้สอน ครูอนุชา อินทร์พ่วง



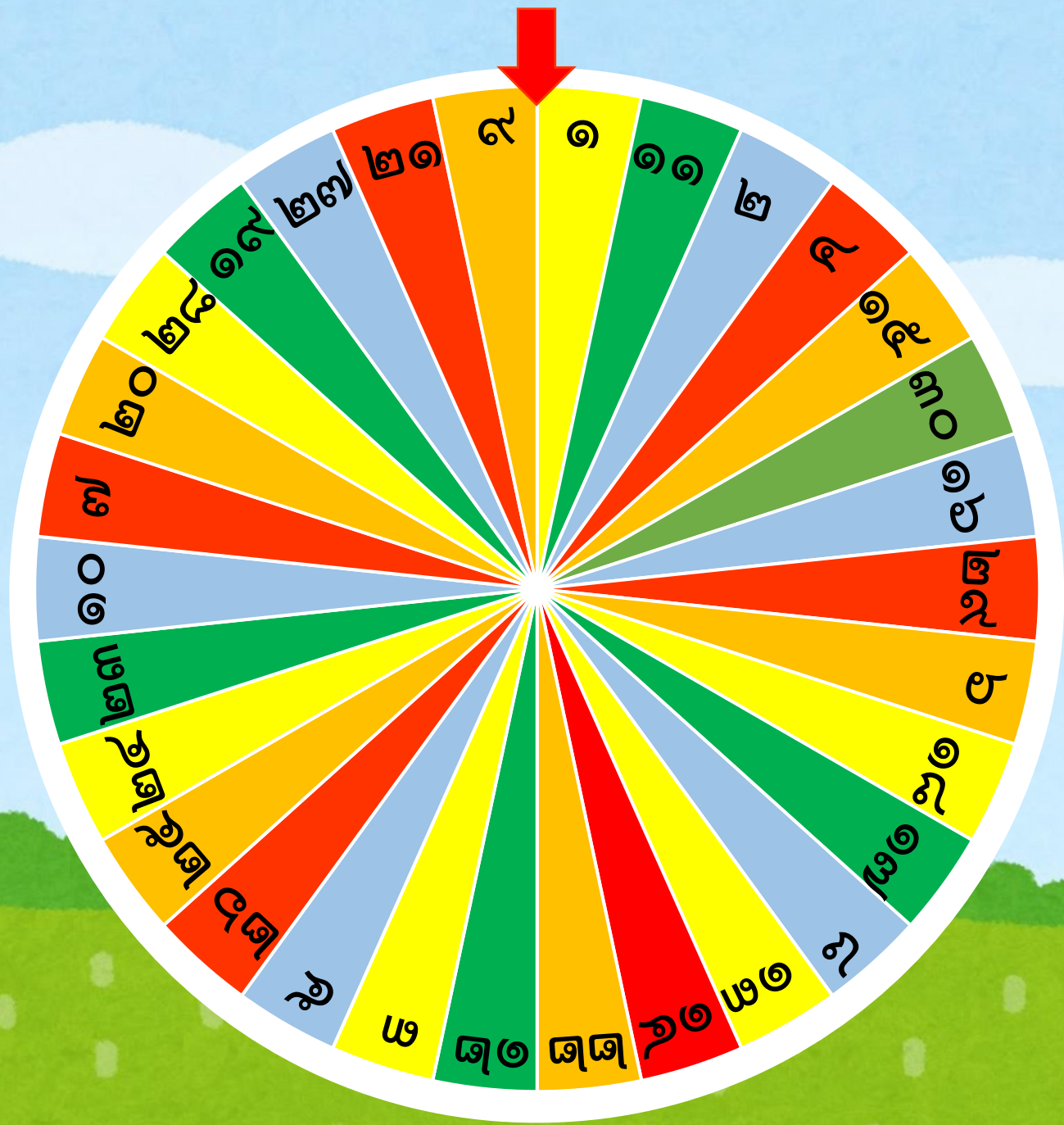
เรื่อง

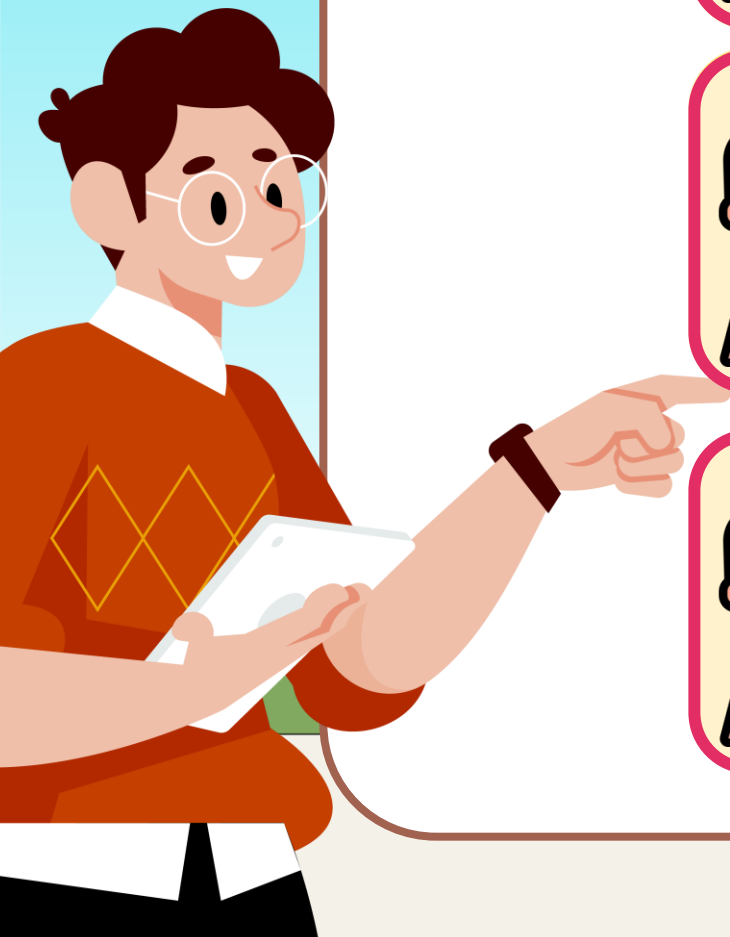
การคัดลายมือ (๑)



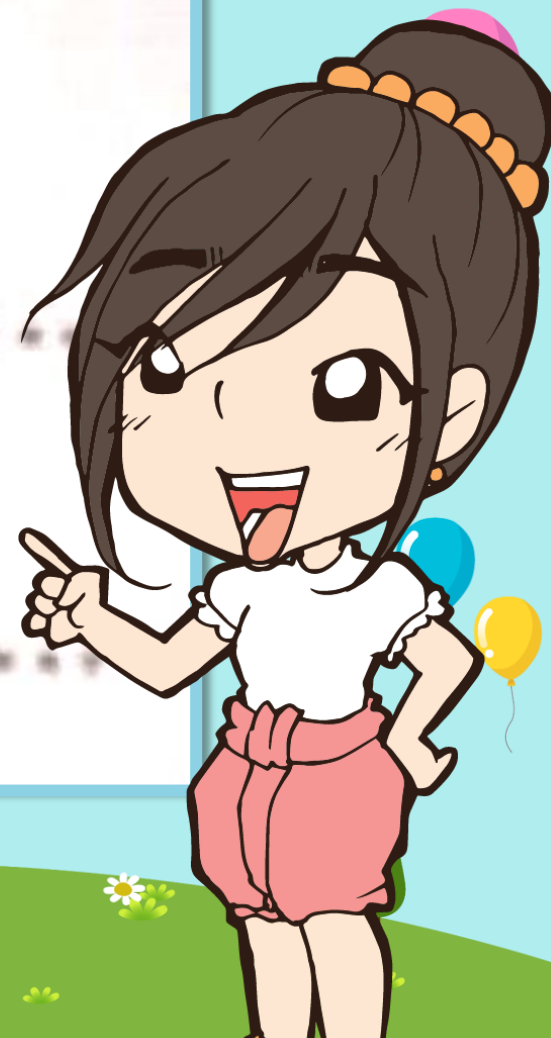
# จับคู่ตัวอักษร





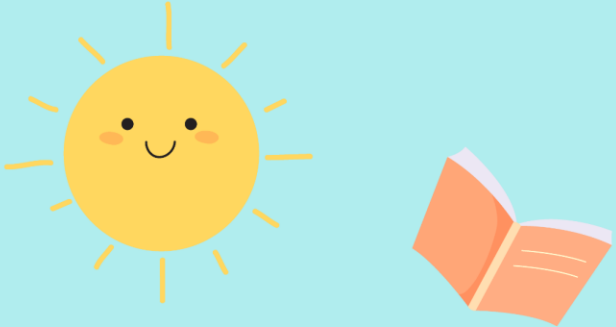


# การตรวจร่างกาย



ตำนานเรื่อง สุนัขจิ้งจอก...  
ในตำนานเรื่อง สุนัขจิ้งจอก...  
คนโบราณเชื่อว่า สุนัขจิ้งจอก...  
สามารถแปลงร่าง...  
ได้เป็นมนุษย์...  
และใช้ความสามารถ...  
นี้เพื่อหลอกลวง...  
มนุษย์...  
และขโมย...  
ทรัพย์สิน...  
ของมนุษย์...  
ไป...  
ด้วย...  
ความสามารถ...  
พิเศษ...  
ของมัน...  
นี่เอง...  
ที่...  
ทำให้...  
คนโบราณ...  
กลัว...  
สุนัขจิ้งจอก...  
และ...  
เชื่อ...  
ใน...  
ตำนาน...  
เรื่อง...  
สุนัขจิ้งจอก...  
นี้...

การชงชาขี้ดก้า!  
การชงชาขี้ดก้า!  
การชงชาขี้ดก้า!



วันนี้จะมาให้นิยามกับความรักดีๆ  
ในบทความนี้ว่า...ความรักที่เป็น  
ความสบายใจของกันและกัน ซึ่งคนรักที่ดี  
อาจจะไม่ต้อง เก่ง รวย หรือหน้าตาดี  
แต่เป็นคนที่ทำให้คุณสบายใจเสมอเมื่อได้  
อยู่ด้วย ความรักที่เป็นความสบายใจของ  
กันและกัน อยู่ข้างๆ เสมอ...เวลาที่คุณ  
ต้องการเขามากที่สุด คนที่อยู่กับคุณ  
เสมอในช่วงที่แย่ที่สุด คนที่เติบโตไปด้วย  
กัน ความรักดีๆแบบนี้ ไม่ว่าจะเป็  
ความรักในรูปแบบไหน คนรักหรือ

ไข่

ไข่เป็นอาหารของคนมา  
เป็นเวลานานแล้ว ไม่ว่าจะ  
เป็นไข่เป็ด ไข่ไก่ ไข่นกกระทา  
ไข่เต่า หรือไข่จากสัตว์เล็ก  
เช่น ไข่ปลา ไข่ปู ไข่กุ้ง หรือ  
แม้แต่ไข่มดแดง



# จุดประสงค์การเรียนรู้

- ๑) บอกหลักการตัดลายมือได้
- ๒) ตัดลายมือตามหลักการของการตัดลายมือได้
- ๓) เห็นความสำคัญของการตัดลายมือและภูมิใจ

ในอักษรไทย



เขียนลายมือ / มีหลัก / รู้จักนั่ง  
ตัวต้งต้ง / ตรงแนบ / ถูกแบบอย่าง  
จับดินสอ / ปากกา / ถูกท่าทาง  
สมุดวาง / พลาบพ่ง / แล้วเล็งแล



ค่อยเขียนไป / ให้งาม / ตามส่วนลัด

ช่องไฟจัด / วัตถุประสงค์ / ระยะแน

สระหรือ / เครื่องหมาย / อ้าย้ายแปร

ตั้งใจแน / มีระเบียบ / เรียบร้อยเอย



ทีมา กระทรวงศึกษาธิการ



นักเรียนคิดว่า  
บทร้อยกรองนี้กล่าวถึงเรื่องอะไร



เขียนลายมือมีหลักรู้จกนั่ง

ตัวต้องตั้งตรงแนบถูกแบบอย่าง

จับดินสอปากกาถูกท่าทาง

สมุดวางพลาางแผ่งแล้วเิ่งแล



ค่อยเขียนไปให้ตามส่วนลำดับ  
ช่องไฟจัดวัดกะระยะแน่  
สระหรือเครื่องหมายอย่าย้ายแปร  
ตั้งใจแน่มีระเบียบเรียบร้อยเอย



# ใบความรู้ที่ ๓ เรื่อง หลักการคัดลายมือ

ใบความรู้ที่ ๓ เรื่อง หลักการของการคัดลายมือ  
หน่วยการเรียนรู้ที่ ๑ เรื่อง สนทนาภาษาไทยของเรา  
แผนการจัดการเรียนรู้ที่ ๘ เรื่อง การคัดลายมือ (๑)  
รายวิชาภาษาไทย รหัสวิชา ท๑๓๑๐๑ ภาคเรียนที่ ๑ ชั้นประถมศึกษาปีที่ ๓

## การคัดลายมือ

การคัดลายมือให้ถูกต้องตามหลักการเขียนคำไทย คือ เขียนตัวอักษรไทยถูกต้อง อ่านง่าย มีช่องไฟ มีวรรคตอน ตัวอักษรเสมอกัน วางพยัญชนะ สระและวรรณยุกต์ให้ถูกต้อง ตัวสะกดการันต์ถูกต้อง และลายมือสวยงามตาม

## ลักษณะการนั่งที่ถูกวิธี

๑. หันหน้าเข้าหาโต๊ะ การนั่งเอียงอาจทำให้หลังคด
๒. แขนทั้ง ๒ ข้างวางอยู่บนโต๊ะ ประมาณ ๓ ใน ๔ ของความยาวระหว่างศอกกับข้อมือพาดไว้กับขอบโต๊ะ ข้อศอกต้องไม่กางออกหรือแนบตัวมากเกินไป
๓. กระดาษต้องวางให้ตรงไว้หน้าผู้เขียน
๔. จับดินสอหรือปากกาพอเหมาะ ไม่แน่นเกินไป นิ้วชี้กับนิ้วหัวแม่มือจะประคองดินสอ หรือปากการ่วมกับนิ้วกลาง มือจะพักอยู่บนนิ้วนางและนิ้วก้อย
๕. ขณะคัดลายมือ แขน มือ และนิ้วมือจะต้องเคลื่อนไหวให้สัมพันธ์กัน

## หลักการคัดลายมือ

๑. เขียนตัวอักษรให้ถูกส่วน ตัวอักษรตั้งตรง การเขียนพยัญชนะไทยทุกตัวต้องเริ่มเขียนหัวก่อน ยกเว้น ก และ ฐ ซึ่งไม่มีหัว เว้นช่องไฟและวรรคตอนให้พองาม และวางเครื่องหมายต่าง ๆ ให้ถูกต้องตามตำแหน่ง
๒. ขนาดของตัวอักษรโดยทั่วไปมีความกว้างเป็นครึ่งหนึ่งของความสูงไม่รวมหางและเชิง ยกเว้น ข ข ข ข กว้างเป็นครึ่งหนึ่งของตัวอื่น ๆ และตัวอักษรที่เหมือน ๒ ตัวติดกันได้แก่ ฅ ญ ฒ ณ ตัวหน้ากว้างครึ่งหนึ่งของความสูง ตัวหลังกว้างครึ่งหนึ่งของตัวหน้า

## วิธีการคัดลายมือ

๑. อ่านข้อความที่จะคัดให้จบก่อนคัด เพื่อทำความเข้าใจข้อความ
๒. คัดตัวบรรจงเต็มบรรทัด หัวอักษรต้องสัมผัสเส้นบรรทัดบนและล่าง ถ้าคัดลายมือครึ่งบรรทัด ขนาดความสูงของตัวอักษรต้องสูงเท่ากันโดยตลอด
๓. คัดตัวอักษรและข้อความด้วยตัวตรงเสมอแนวเดียวกัน ตัวอักษรไม่เอนเอียง โยไปข้างหน้าหรือหลัง
๔. เว้นระยะช่องไฟระหว่างตัวอักษรให้ห่างเสมอกัน
๕. ถ้าเขียนผิดหรือจำเป็นต้องลบ ต้องระมัดระวังเรื่องความสะอาด ก่อนเขียนใหม่ต้องลบรอยเก่าให้สะอาดเรียบร้อยเสียก่อน
๖. สระและวรรณยุกต์ต้องวางให้ถูกที่
๗. ขนาดความกว้างความสูงของตัวอักษรและสระต้องตรงตามแบบ
๘. ควรควบคุมอัตราความเร็วในการเขียน อย่าเขียนเร็วเกินไป
๙. ต้องระมัดระวังอย่าคัดให้ตกหล่น การเว้นวรรคตอนต้องถูกต้อง
๑๐. เมื่อคัดจบต้องอ่านทบทวนและตรวจสอบอีกครั้ง

## ความสำคัญของการคัดลายมือ

การคัดลายมือเป็นการฝึกสมาธิและความตั้งใจ ฝึกความเป็นระเบียบ และความเป็นผู้มีศิลปะ การคัดลายมือถูกต้องตามแบบอักษรไทย เป็นการปลูกฝังให้เด็กมีความภาคภูมิใจในความเป็นชาติไทยที่มีตัวอักษรเป็นของเราเอง

การคัดลายมือให้ถูกต้องตามหลักการเขียน  
คำไทย คือ เขียนตัวอักษรไทยถูกต้อง อ่านง่าย  
มีช่องไฟ มีวรรคตอน ตัวอักษรเสมอกัน  
วางพยัญชนะ สระและวรรณยุกต์ให้ถูกต้อง  
ตัวสะกด การันต์ ถูกต้อง และลายมือสวยงาม





# ลักษณะการนั่งที่ถูกต้อง



๑. หันหน้าเข้าหาโต๊ะ

การนั่งเอียงอาจทำให้หลังคด



๒. แขนทั้ง ๒ ข้าง วางอยู่บนโต๊ะ ประมาณ  
๓ ใน ๔ ของความยาวระหว่างศอกกับข้อมือ  
พาดไว้กับขอบโต๊ะ ข้อศอกต้องไม่กางออก  
หรือแนบตัวมากเกินไป



๓. กระดาษต้องวางให้ตรงไว้หน้าผู้เขียน



๔. จับดินสอหรือปากกาพอเหมาะ ไม่แน่นเกินไป  
นิ้วชี้กับนิ้วหัวแม่มือ จะประคองดินสอ หรือปากกา  
ร่วมกับนิ้วกลาง มือจะพักอยู่บนนิ้วนางและนิ้วก้อย



๕. ขณะคัดลายมือ แขน มือ และนิ้วมือ  
จะต้องเคลื่อนไหวให้สัมพันธ์กัน



# หลักการคัดลายมือ



๑. เขียนตัวอักษรให้ถูกส่วน ตัวอักษรตั้งตรง  
การเขียนพยัญชนะไทยทุกตัวต้องเริ่มเขียน  
หัวก่อน ยกเว้น ก และ ฅ ซึ่งไม่มีหัว  
เว้นช่องไฟและวรรคตอนให้พองาม และวาง  
เครื่องหมายต่าง ๆ ให้ถูกต้องตามตำแหน่ง





๒. ขนาดของตัวอักษรโดยทั่วไปมีความกว้าง  
เป็นครึ่งหนึ่งของความสูงไม่รวมหางและเชิง  
ยกเว้น ข ซ ช ซ กว้างเป็นครึ่งหนึ่งของตัวอื่น ๆ  
และตัวอักษรที่เหมือน ๒ ตัวติดกัน ได้แก่ ฦ ญ ฒ  
ณ ตัวหน้ากว้างครึ่งหนึ่งของความสูง ตัวหลัง  
กว้างครึ่งหนึ่งของตัวหน้า



## บทบาทครู

๑. ครูอธิบายและสาธิตวิธีการเขียนคัดลายมือตัวบรรจงเต็มบรรทัด
๒. ระหว่างการทำงานครูตรวจสอบการเขียนของนักเรียน



## บทบาทนักเรียน

๑. ตั้งใจฟัง แล้วฝึกเขียนคัดลายมือไปพร้อม ๆ กับคุณครู
๒. เมื่อนักเรียนสงสัยหรือไม่เข้าใจให้สอบถามคุณครู
๓. ทำงานด้วยความมุ่งมั่นตั้งใจ มีมารยาทการเขียน ไม่ส่งเสียงรบกวนผู้อื่น

# ๑. สัดส่วนของตัวอักษรแบ่งเป็น ๔ ส่วน

บน

๑๒๓๔

เส้นหลัก

๑๒๓๔

เส้นฐาน

ล่าง

๑๒๓๔



## ๒. หัวกลมมีขนาด ๑ ส่วน

๑๕๓



ง

จ

ด



๓. หัวของ ข ช เป็นหัวหมวดหักหน้าบน  
และ ฃ ฌ ฎ ฏ หัวหมวดหยัก - โคงหน้าบน

๑๒๓

ข

ช

ฃ



๔. เส้นที่ลากจากหัวตรงในแนวตั้ง  
ยกเว้น ค ต จ ฐ ฒ ด ต ล ส เป็นเส้นเฉียง

๑๒๓๔๕๖๗๘๙๑๐

ค

๑๒๓๔๕๖๗๘๙๑๐

ค



๕. เส้นบนหักมุมเป็นจั่วหรือเส้นโค้ง มีขนาด ๑ ส่วน

๑๕๓

จ

ส



๖. เส้นล่างตรงแนวเดียวกับเส้นบรรทัด หรือเป็นเส้นโค้งเล็กน้อย

๖

บ

บ





๗. หาง ป ฟ ผ เป็นเส้นตรงยาวไม่เกิน ๒ ส่วน

๑๒๓

ป

ฟ

ผ



๘. ส่วนหาง ช ซ ศ ส เป็นเส้นทแยงมุมยาวไม่เกิน ๒ ส่วน

๑๒๓

ช

ศ

ส



๙. ส่วนล่างของ ฎ ฏ ฐ เลยตัวอักษร  
ลงมา ๒ ส่วนและกว้างเท่าตัวอักษร

๑๒๓

๑

๒

๓



๑๐. เชิง ญ อยู่ในส่วนที่ ๑ ล่าง และกว้างเท่าส่วนหลัง

๑๐๑๑

ญ



๑๑. ใ้ ๗ อยู่ในส่วนที่ ๒

๑๑

๗



๑๒. ขนาดของตัวอักษรโดยทั่วไป  
มีความกว้างครึ่งหนึ่งของความสูง  
ไม่รวมหางและเชิง ยกเว้น ข ๗ ซ ๗  
กว้างครึ่งหนึ่งของตัวอื่น ๆ



ตัวอักษรที่เหมือนสองตัวติดกัน

ได้แก่ **ณ ญ ฒ ณ**

ตัวหน้ากว้างครึ่งหนึ่งของความสูง

ตัวหลังกว้างครึ่งหนึ่งของตัวหน้า



๑๓. สระ ไ ใ โ สูงเลยตัวอักษรขึ้นไป ไม่เกิน ๒ ส่วน

๑๓

ไ

ใ

โ





๑๔. สระ อุ อุ อยู่ใต้ตัวอักษร อยู่ในส่วนที่ ๒

๑๒๑



๑๕. สระทุกตัว อยู่ในส่วนที่ ๒ บน

๑๕



๑๖. ส่วนขวาสุดของสระ วรรณยุกต์  
และเครื่องหมายต่าง ๆ  
อยู่ตรงกับเส้นของพยัญชนะที่เกาะ



ยกเว้นถ้าอยู่กับพยัญชนะที่มีหาง

ได้แก่ **ป ฟ ผ**

ให้เขียนสระ วรรณยุกต์ และ  
เครื่องหมาย เยื้องมาข้างหน้า



๑๗. สระ อี ลากขีดลงมาแตะปลายสระ อี

อี



๑๘. สระ อือ เขียนเหมือนสระ อี เพิ่ม ๑ ขีดด้านใน

อือ



๑๙. สระ อือ มีวรรณยุกต์ให้ใส่วรรณยุกต์ไว้ตรงกลาง

อือ

อือ





ขอขอบคุณ

การตัดพญัญชนะไทยแบบห้วกลม ต้วมน  
ตามแบบกระทรวงศึกษาธิการ

โดย สำนักงานเขตพื้นที่การศึกษาประถมศึกษา สิงห์บุรี

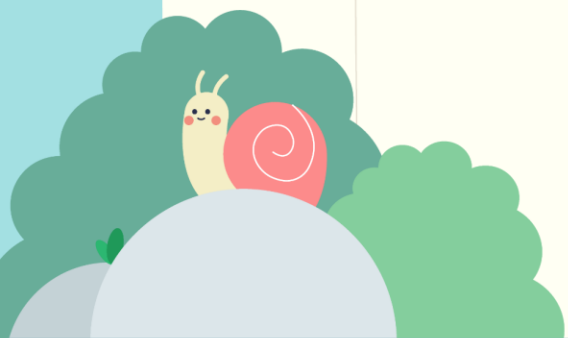




ตรวจสอบความก้าวหน้า

ในการฝึกเขียน

คัดลายมือ



การคัดลายมือเป็นการฝึกสมาธิและความตั้งใจ  
ฝึกความเป็นระเบียบ และความเป็นผู้มีศิลปะ  
การคัดลายมือถูกต้องตามแบบอักษรไทย  
เป็นการปลูกฝังให้นักเรียนมีความภาคภูมิใจ  
ในความเป็นชาติไทยที่มีตัวอักษรเป็นของเราเอง



## สิ่งที่ต้องเตรียมในชั่วโมงต่อไป



๑. ใบความรู้ที่ ๓ เรื่อง หลักการคัดลายมือ
๒. บทอ่าน เรื่อง บทอาขยานเด็กน้อย
๓. บทอ่าน เรื่อง บทอาขยานวิชาหนาเจ้า
๔. สมุดคัดลายมือวิชาภาษาไทย



# บทเรียนครั้งต่อไป



## เรื่อง การคัดลายมือ (๒)

สแกนเพื่อพูดคุย  
กับครูกันดีได้ที่นี้



ดาวน์โหลดเอกสารเพิ่มเติมได้ที่ [www.dltv.ac.th](http://www.dltv.ac.th)  
รายวิชาภาษาไทย ชั้นประถมศึกษาปีที่ ๓



