

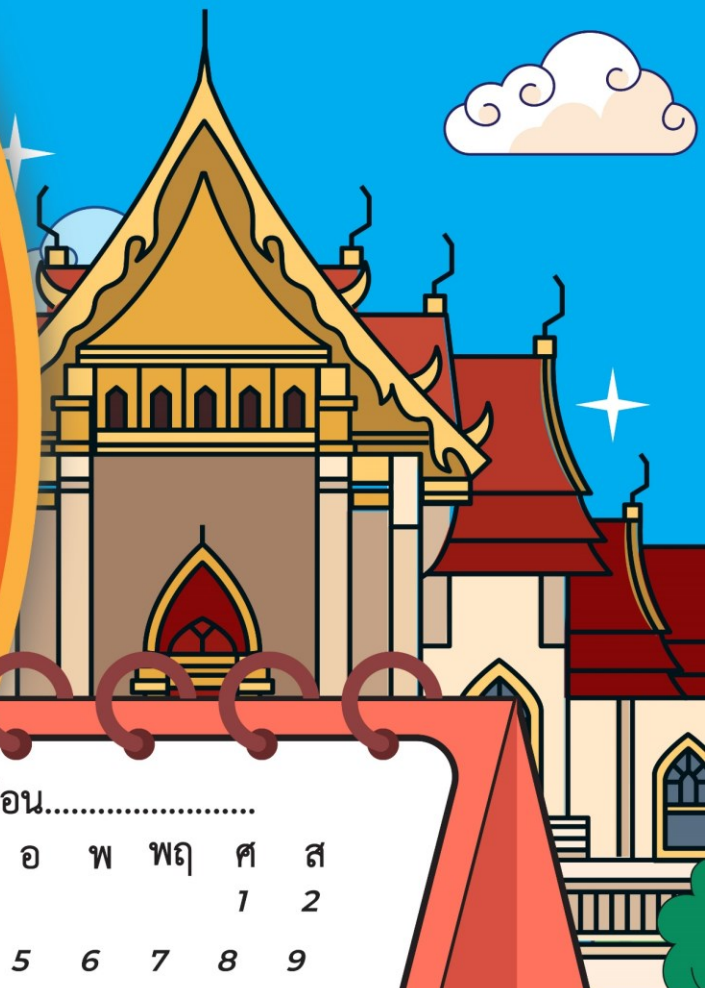
รายวิชา ประวัติศาสตร์

รหัสวิชา ส๑๑๑๐๒

ชั้นประถมศึกษาปีที่ ๑

เรื่อง ประโยชน์ของปฏิทิน

ครูผู้สอน ครูจิติรัตน์ ดิษฐวงศ์





จุดประสงค์การเรียนรู้



เราจะเรียนเรื่อง :

ประโยชน์ของปฏิทิน



เพื่อ : บอกประโยชน์ของปฏิทินเพื่อ

นำไปใช้ในชีวิตประจำวัน



มกราคม

2567

2567

January 2024

二〇二四年

1

龍

อาทิตย์ 星期日 SUN จันทร์ 星期一 MON อังคาร 星期二 TUE พุธ 星期三 WED พฤหัสบดี 星期四 THU ศุกร์ 星期五 FRI เสาร์ 星期六 SAT

เดือน

วัน

วันสำคัญ



1 วันขึ้นปีใหม่ แรม 5 ค่ำ เดือน 1	2 แรม 6 ค่ำ เดือน 1	3 แรม 7 ค่ำ เดือน 1	4 แรม 8 ค่ำ เดือน 1	5 แรม 9 ค่ำ เดือน 1	6 แรม 10 ค่ำ เดือน 1
7 แรม 11 ค่ำ เดือน 1	8 แรม 12 ค่ำ เดือน 1	9 แรม 1 ค่ำ เดือน 2	10 แรม 2 ค่ำ เดือน 2	11 แรม 3 ค่ำ เดือน 2	12 แรม 4 ค่ำ เดือน 2
13 แรม 5 ค่ำ เดือน 2	14 แรม 6 ค่ำ เดือน 2	15 แรม 7 ค่ำ เดือน 2	16 แรม 8 ค่ำ เดือน 2	17 แรม 9 ค่ำ เดือน 2	18 แรม 10 ค่ำ เดือน 2
19 แรม 11 ค่ำ เดือน 2	20 แรม 12 ค่ำ เดือน 2	21 แรม 1 ค่ำ เดือน 3	22 แรม 2 ค่ำ เดือน 3	23 แรม 3 ค่ำ เดือน 3	24 แรม 4 ค่ำ เดือน 3
25 แรม 5 ค่ำ เดือน 3	26 แรม 6 ค่ำ เดือน 3	27 แรม 7 ค่ำ เดือน 3	28 แรม 8 ค่ำ เดือน 3	29 แรม 9 ค่ำ เดือน 3	30 แรม 10 ค่ำ เดือน 3
31 แรม 11 ค่ำ เดือน 3	ปีที่สังเคราะห์ ขวด สมพงษ์กับ จตุ ขาด สมพงษ์กับ ญ แฉก สมพงษ์กับ จอ มะพร้าว สมพงษ์กับ ระกา มะพร้าว สมพงษ์กับ ระกา มะพร้าว สมพงษ์กับ ระกา		ฤกษ์ยามมงคล งานแต่งงาน (宜嫁娶 吉日): วันที่ 2, 6, 7, 9, 11, 12, 16, 18, 19, 21, 28, 30, 31		ฤกษ์ยามมงคล เปิดกิจการ (開張 吉日): วันที่ 3, 12, 15, 16, 21, 24, 27, 28 ขึ้นบ้านใหม่ (宜新屋落成 入宅 吉日): วันที่ 2, 6, 15, 19, 21, 24, 30, 31

2024

2024

มกราคม

2567

2567

วันอาทิตย์ SUN | วันจันทร์ MON | วันอังคาร TUE | วันพุธ WED | วันพฤหัสบดี THU | วันศุกร์ FRI | วันเสาร์ SAT

	 1 二十 <small>วันขึ้นปีใหม่</small> <small>แรม 5 ค่ำ เดือน 1</small>	2 廿一 <small>แรม 6 ค่ำ เดือน 1</small>	3 廿二 <small>แรม 7 ค่ำ เดือน 1</small>	 4 廿三 <small>แรม 8 ค่ำ เดือน 1</small>	5 廿四 <small>แรม 9 ค่ำ เดือน 1</small>	6 廿五 <small>แรม 10 ค่ำ เดือน 1</small>
7 廿六 <small>แรม 11 ค่ำ เดือน 1</small>	8 廿七 <small>แรม 12 ค่ำ เดือน 1</small>	9 廿八 <small>แรม 13 ค่ำ เดือน 1</small>	 10 廿九 <small>แรม 14 ค่ำ เดือน 1</small>	11 初一 <small>ขึ้น 1 ค่ำ เดือน 2</small>	12 初二 <small>ขึ้น 2 ค่ำ เดือน 2</small>	 13 初三 <small>ขึ้น 3 ค่ำ เดือน 2</small>
14 初四 <small>ขึ้น 4 ค่ำ เดือน 2</small>	15 初五 <small>ขึ้น 5 ค่ำ เดือน 2</small>	 16 初六 <small>ขึ้น 6 ค่ำ เดือน 2</small>	 17 初七 <small>ขึ้น 7 ค่ำ เดือน 2</small>	 18 初八 <small>ขึ้น 8 ค่ำ เดือน 2</small>	19 初九 <small>ขึ้น 9 ค่ำ เดือน 2</small>	20 初十 <small>ขึ้น 10 ค่ำ เดือน 2</small>
21 十一 <small>ขึ้น 11 ค่ำ เดือน 2</small>	22 十二 <small>ขึ้น 12 ค่ำ เดือน 2</small>	23 十三 <small>ขึ้น 13 ค่ำ เดือน 2</small>	24 十四 <small>ขึ้น 14 ค่ำ เดือน 2</small>	 25 十五 <small>ขึ้น 15 ค่ำ เดือน 2</small>	26 十六 <small>แรม 1 ค่ำ เดือน 2</small>	27 十七 <small>แรม 2 ค่ำ เดือน 2</small>
28 十八 <small>แรม 3 ค่ำ เดือน 2</small>	29 十九 <small>แรม 4 ค่ำ เดือน 2</small>	30 二十 <small>แรม 5 ค่ำ เดือน 2</small>	31 廿一 <small>แรม 6 ค่ำ เดือน 2</small>	<small>พิธีสมโภชกัน</small> ขาด สมพงษ์กับ จตุ ขาด สมพงษ์กับ ฤษ แฉะ สมพงษ์กับ จอ มะโรจ สมพงษ์กับ ระกา มะเส็ง สมพงษ์กับ วอก มะยม สมพงษ์กับ มะเดื่อ	<small>ฤกษ์ยามมงคล</small> ยามแต่งงาน(宜嫁娶吉日): วันดี 2, 6, 7, 9, 11, 12, 16, 18, 19, 21, 28, 30, 31 ยามหมั้น(宜訂婚(納采)吉日): วันดี 2, 3, 5, 7, 9, 12, 27, 31	<small>ฤกษ์ยามมงคล</small> เปิดกิจการ(開張(開)黃道吉日): วันดี 3, 12, 15, 16, 21, 24, 27, 28 ขึ้นวันใหม่(宜新開張成(入宅)吉日): วันดี 2, 6, 15, 19, 21, 24, 30, 31

เดือน

วัน

วันสำคัญ

วันที่



คำถามชวนคิด

ปฏิทินมีประโยชน์อย่างไร



September 2024

二〇二四年

ปีมะโรง

9



九月

กันยายน 2567

甲辰流年事款大利東西不利南方

ทิศลัดนา ตะวันออก-ตะวันตก ทิศกาลเฉยได้

อาทิตย์ 星期日 SUN อังคาร 星期二 TUE พุธ 星期三 WED พฤหัสบดี 星期四 THU ศุกร์ 星期五 FRI เสาร์ 星期六 SAT

1 <small>วันอาทิตย์</small> <small>วัน 13 ค่ำ เดือน 9</small>	 2 <small>วันจันทร์</small> <small>แรม 14 ค่ำ เดือน 9</small>	3 <small>วันอังคาร</small> <small>ขึ้น 1 ค่ำ เดือน 10</small>	4 <small>วันพุธ</small> <small>ขึ้น 2 ค่ำ เดือน 10</small>	5 <small>วันพฤหัสบดี</small> <small>ขึ้น 3 ค่ำ เดือน 10</small>	6 <small>วันศุกร์</small> <small>ขึ้น 4 ค่ำ เดือน 10</small>	7 <small>วันเสาร์</small> <small>ขึ้น 5 ค่ำ เดือน 10</small>
8 <small>วันอาทิตย์</small> <small>ขึ้น 6 ค่ำ เดือน 10</small>	9 <small>วันจันทร์</small> <small>ขึ้น 7 ค่ำ เดือน 10</small>	 10 <small>วันอังคาร</small> <small>ขึ้น 8 ค่ำ เดือน 10</small>	11 <small>วันพุธ</small> <small>ขึ้น 9 ค่ำ เดือน 10</small>	12 <small>วันพฤหัสบดี</small> <small>ขึ้น 10 ค่ำ เดือน 10</small>	13 <small>วันศุกร์</small> <small>ขึ้น 11 ค่ำ เดือน 10</small>	14 <small>วันเสาร์</small> <small>ขึ้น 12 ค่ำ เดือน 10</small>
15 <small>วันอาทิตย์</small> <small>ขึ้น 13 ค่ำ เดือน 10</small>	 16 <small>วันจันทร์</small> <small>ขึ้น 14 ค่ำ เดือน 10</small>	 17 <small>วันอังคาร</small> <small>ขึ้น 15 ค่ำ เดือน 10</small> <small>ไหว้พระจันทร์ 中秋節</small>	18 <small>วันพุธ</small> <small>แรม 1 ค่ำ เดือน 10</small>	19 <small>วันพฤหัสบดี</small> <small>แรม 2 ค่ำ เดือน 10</small>	20 <small>วันศุกร์</small> <small>แรม 3 ค่ำ เดือน 10</small>	21 <small>วันเสาร์</small> <small>แรม 4 ค่ำ เดือน 10</small>
22 <small>วันอาทิตย์</small> <small>แรม 5 ค่ำ เดือน 10</small>	23 <small>วันจันทร์</small> <small>แรม 6 ค่ำ เดือน 10</small>	24 <small>วันอังคาร</small> <small>แรม 7 ค่ำ เดือน 10</small>	 25 <small>วันพุธ</small> <small>แรม 8 ค่ำ เดือน 10</small>	26 <small>วันพฤหัสบดี</small> <small>แรม 9 ค่ำ เดือน 10</small>	27 <small>วันศุกร์</small> <small>แรม 10 ค่ำ เดือน 10</small>	28 <small>วันเสาร์</small> <small>แรม 11 ค่ำ เดือน 10</small>
29 <small>วันอาทิตย์</small> <small>แรม 12 ค่ำ เดือน 10</small>	30 <small>วันจันทร์</small> <small>แรม 13 ค่ำ เดือน 10</small>			พิธีสมโภช ชาด สมโภชกับ ฉลุ จาด สมโภชกับ กุญ แกะ สมโภชกับ จอ หมี่โรด สมโภชกับ ระกา หมี่เส็ง สมโภชกับ วอก หมี่หมก สมโภชกับ หมี่ผัด	ฤกษ์ยามมงคล ยามสะดวก(宜嫁娶吉日): วันดี 2,3,5,10,13,15,17,22,25, 27,28,29 ยามอุปสมบท(宜訂婚(納采)吉日): วันดี 1,3,5,25	ฤกษ์ยามมงคล เปิดกิจการ(開張(市)黃道吉日): วันดี 1,10,13,14,20,22,26 ขึ้นบ้านใหม่(宜新居落成(入宅)吉日): วันดี 5,10,13,14,20,22,25



ตัวอย่างปฏิทิน
ที่บอกเดือน ปี
วัน วันที่ และ
วันขึ้น-วันแรม

แรม ๑๔ ค่ำ เดือน ๙

September 2024 二〇二四年 9 龍 九月 กันยายน 2567
甲辰流年事款大利東西不利南方 ปีมะโรง 九月初一 ฤกษ์ดี
ทิศคชานา ตะวันออก-ตะวันตก ทิศภาคทิศใต้

อาทิตย์ 星期日 SUN	จันทร์ 星期一 MON	อังคาร 星期二 TUE	พุธ 星期三 WED	พฤหัสบดี 星期四 THU	ศุกร์ 星期五 FRI	เสาร์ 星期六 SAT
1 ๑๓ ค่ำ เดือน 9	2 ๑๔ ค่ำ เดือน 9	3 ๑ ค่ำ เดือน 10	4 ๒ ค่ำ เดือน 10	5 ๓ ค่ำ เดือน 10	6 ๔ ค่ำ เดือน 10	7 ๕ ค่ำ เดือน 10
8 ๖ ค่ำ เดือน 10	9 ๗ ค่ำ เดือน 10	10 ๘ ค่ำ เดือน 10	11 ๙ ค่ำ เดือน 10	12 ๑๐ ค่ำ เดือน 10	13 ๑๑ ค่ำ เดือน 10	14 ๑๒ ค่ำ เดือน 10
15 ๑๓ ค่ำ เดือน 10	16 ๑๔ ค่ำ เดือน 10	17 ๑๕ ค่ำ เดือน 10	18 ๑๖ ค่ำ เดือน 10	19 ๑๗ ค่ำ เดือน 10	20 ๑๘ ค่ำ เดือน 10	21 ๑๙ ค่ำ เดือน 10
22 ๒๐ ค่ำ เดือน 10	23 ๒๑ ค่ำ เดือน 10	24 ๒๒ ค่ำ เดือน 10	25 ๒๓ ค่ำ เดือน 10	26 ๒๔ ค่ำ เดือน 10	27 ๒๕ ค่ำ เดือน 10	28 ๒๖ ค่ำ เดือน 10
29 ๒๗ ค่ำ เดือน 10	30 ๒๘ ค่ำ เดือน 10			ขึ้น ๑ ค่ำ เดือน 11	ขึ้น ๒ ค่ำ เดือน 11	ขึ้น ๓ ค่ำ เดือน 11

January 2024

甲辰流年事款大利東西不利南方

二〇二四年
ปีมะโรง

1



一月 มกราคม 2567

ทิศอัคนา ตะวันออก-ตะวันตก ทิศกาลกิณี ได้

อาทิตย์ 星期日 SUN	จันทร์ 星期一 MON	อังคาร 星期二 TUE	พุธ 星期三 WED	พฤหัสบดี 星期四 THU	ศุกร์ 星期五 FRI	เสาร์ 星期六 SAT
	1 วันขึ้นปีใหม่ รวม 5 คำ เดือน 1	2 รวม 6 คำ เดือน 1	3 รวม 7 คำ เดือน 1	4 รวม 8 คำ เดือน 1	5 รวม 9 คำ เดือน 1	6 รวม 10 คำ เดือน 1
7 รวม 11 คำ เดือน 1	8 รวม 12 คำ เดือน 1	9 รวม 13 คำ เดือน 1	10 รวม 14 คำ เดือน 1	11 วัน 1 คำ เดือน 2	12 วัน 2 คำ เดือน 2	13 วัน 3 คำ เดือน 2
14 วัน 4 คำ เดือน 2	15 วัน 5 คำ เดือน 2	16 วัน 6 คำ เดือน 2	17 วัน 7 คำ เดือน 2	18 วัน 8 คำ เดือน 2	19 วัน 9 คำ เดือน 2	20 วัน 10 คำ เดือน 2
21 วัน 11 คำ เดือน 2	22 วัน 12 คำ เดือน 2	23 วัน 13 คำ เดือน 2	24 วัน 14 คำ เดือน 2	25 วัน 15 คำ เดือน 2	26 รวม 1 คำ เดือน 2	27 รวม 2 คำ เดือน 2
28 รวม 3 คำ เดือน 2	29 รวม 4 คำ เดือน 2	30 รวม 5 คำ เดือน 2	31 รวม 6 คำ เดือน 2	ปีที่สมพงษ์กับ ชาด สมพงษ์กับ ๑๑ ชาล สมพงษ์กับ ๑๒ แฉะ สมพงษ์กับ ๑๓ มะไร สมพงษ์กับ ๑๔ มะเส็ง สมพงษ์กับ ๑๕ มะหม สมพงษ์กับ ๑๖	ฤกษ์ยามมงคล ยามแตงเขน (宜嫁娶吉日): วันที่ 2, 6, 7, 9, 11, 12, 16, 18, 19, 21, 28, 30, 31 ยามคั่น (宜訂婚 (納采) 吉日): วันที่ 2, 3, 5, 7, 9, 12, 27, 31	ฤกษ์ยามมงคล ยี่สิบเจ็ด (廿七) 黃道吉日): วันที่ 3, 12, 15, 16, 21, 24, 27, 28 ยี่สิบแปด (廿八) 黃道吉日): วันที่ 2, 6, 15, 19, 21, 24, 30, 31





เดือนที่มี ๓๑ วัน ได้แก่

๑. มกราคม

๒. มีนาคม

๓. พฤษภาคม

๗. ธันวาคม

๔. กรกฎาคม

๕. สิงหาคม

๖. ตุลาคม

April 2024

甲辰流年事款大利東西不利南方

二〇二四年
ปีมะโรง

4



四月 เมษายน 2567

ทิศลัดคณา ตะวันออก-ตะวันตก ทิศกาลกิณี ได้

อาทิตย์ 星期日 SUN	จันทร์ 星期一 MON	อังคาร 星期二 TUE	พุธ 星期三 WED	พฤหัสบดี 星期四 THU	ศุกร์ 星期五 FRI	เสาร์ 星期六 SAT	
	1 宜 忌 嫁 動 娶 土 訂 伐 婚 木 入 安 宅 葬 二月廿三乙未日 แรม 8 ค่ำ เดือน 4	2 宜 忌 嫁 開 娶 市 入 交 宅 易 訂 作 婚 灶 二月廿四丙申日 แรม 9 ค่ำ เดือน 4	3 宜 忌 補 進 塞 水 餘 造 勿 橋 取 破 屋 屋 二月廿四丙申日 แรม 10 ค่ำ เดือน 4	4 宜 忌 入 安 殮 床 淋 敗 浴 獵 捕 移 捉 柩 二月廿五丁酉日 แรม 11 ค่ำ เดือน 4 วันเซ็งเซ็ง 清明節	5 宜 忌 沐 嫁 浴 娶 結 入 網 宅 取 安 漁 葬 二月廿六戊戌日 แรม 12 ค่ำ เดือน 4	6 宜 忌 交 易 易 掃 動 舍 土 壞 破 壞 壞 土 二月廿七己亥日 แรม 13 ค่ำ เดือน 4	
7 宜 忌 行 針 喪 灸 進 打 水 掃 修 放 造 水 二月廿九辛丑日 แรม 14 ค่ำ เดือน 4	8 宜 忌 嫁 祈 娶 福 入 入 宅 殮 祭 祭 祀 祀 二月三十壬寅日 แรม 15 ค่ำ เดือน 4	9 宜 忌 嫁 祭 娶 祀 出 開 行 光 合 開 開 市 三月初一癸卯日 ขึ้น 1 ค่ำ เดือน 5	10 宜 忌 入 殮 出 殮 行 修 修 浴 浴 捕 節 捉 結 網 三月初二甲辰日 ขึ้น 2 ค่ำ เดือน 5	11 宜 忌 入 嫁 宅 娶 祭 安 祀 葬 出 出 行 福 福 行 三月初三乙巳日 ขึ้น 3 ค่ำ เดือน 5	12 宜 忌 嫁 謝 娶 謝 開 祈 市 福 福 出 行 行 行 灶 三月初四丙午日 ขึ้น 4 ค่ำ เดือน 5	13 宜 忌 祭 捕 祀 平 入 敗 宅 獵 開 治 安 道 市 移 葬 塗 三月初五丁未日 ขึ้น 5 ค่ำ เดือน 5	
14 宜 忌 祭 出 祀 行 祈 嫁 福 娶 開 作 光 灶 三月初六戊申日 ขึ้น 6 ค่ำ เดือน 5	15 宜 忌 動 入 宅 宅 祭 破 祀 土 祈 交 福 易 三月初七己酉日 ขึ้น 7 ค่ำ เดือน 5	16 宜 忌 經 祭 絡 養 繪 鑿 繪 刻 拆 修 門 卸 三月初八庚戌日 ขึ้น 8 ค่ำ เดือน 5	17 宜 忌 補 栽 塞 種 種 種 橋 種 垣 垣 探 探 除 除 病 病 三月初九辛亥日 ขึ้น 9 ค่ำ เดือน 5	18 宜 忌 祭 掘 祀 井 祈 安 福 葬 動 動 土 土 三月初十壬子日 ขึ้น 10 ค่ำ เดือน 5	19 宜 忌 掘 井 破 破 屋 屋 問 問 修 修 封 封 三月初十一癸丑日 ขึ้น 11 ค่ำ เดือน 5	20 宜 忌 嫁 祭 娶 祀 入 入 宅 殮 開 安 市 葬 三月初十二甲寅日 ขึ้น 12 ค่ำ เดือน 5	
21 宜 忌 祭 祭 祀 祀 掘 掘 衣 井 安 開 安 市 三月十三乙卯日 ขึ้น 13 ค่ำ เดือน 5	22 宜 忌 祭 開 祀 光 出 伐 行 木 掃 安 舍 葬 三月十四丙辰日 ขึ้น 14 ค่ำ เดือน 5	23 宜 忌 環 祭 祀 垣 造 造 橋 橋 訂 訂 婚 婚 灶 灶 三月十五丁巳日 ขึ้น 15 ค่ำ เดือน 5	24 宜 忌 祈 祭 福 祀 出 出 行 火 置 置 產 產 三月十六戊午日 แรม 1 ค่ำ เดือน 5	25 宜 忌 祭 祭 祀 娶 安 安 床 床 修 修 治 治 病 病 三月十七己未日 แรม 2 ค่ำ เดือน 5	26 宜 忌 沐 齋 浴 醮 祭 開 祀 光 入 入 治 治 病 病 娶 娶 三月十八庚申日 แรม 3 ค่ำ เดือน 5	27 宜 忌 開 除 安 祭 祀 祀 入 入 開 開 光 光 三月十九辛酉日 แรม 4 ค่ำ เดือน 5	
28 宜 忌 行 修 喪 造 補 補 塞 塞 除 除 掘 掘 開 開 井 井 三月二十壬戌日 แรม 5 ค่ำ เดือน 5	29 宜 忌 沐 祈 浴 浴 福 福 塞 塞 穴 穴 結 結 網 網 三月廿一癸亥日 แรม 6 ค่ำ เดือน 5	30 宜 忌 開 納 市 市 畜 畜 交 交 易 易 木 木 立 立 動 動 土 土 三月廿二甲子日 แรม 7 ค่ำ เดือน 5	ปีที่สมพงศ์กัน ชาต สมพงศ์กับ จลู ชาติ สมพงศ์กับ ญน เถาะ สมพงศ์กับ จอ หนโรง สมพงศ์กับ รมภา หนเส็ง สมพงศ์กับ วอก หนเมย สมพงศ์กับ หนเมย			ฤกษ์ยามมงคล งานแต่งงาน(宜嫁娶吉日): วันที่ 1,2,6,9,12,20,24 งานหมั้น(宜訂婚(納采)吉日): วันที่ 1,2,25	
31 宜 忌 祭 祭 祀 祀 掘 掘 衣 井 安 開 安 市 三月十三乙卯日 ขึ้น 13 ค่ำ เดือน 5	32 宜 忌 祭 開 祀 光 出 伐 行 木 掃 安 舍 葬 三月十四丙辰日 ขึ้น 14 ค่ำ เดือน 5	33 宜 忌 環 祭 祀 垣 造 造 橋 橋 訂 訂 婚 婚 灶 灶 三月十五丁巳日 ขึ้น 15 ค่ำ เดือน 5	34 宜 忌 祈 祭 福 祀 出 出 行 火 置 置 產 產 三月十六戊午日 แรม 1 ค่ำ เดือน 5	35 宜 忌 祭 祭 祀 娶 安 安 床 床 修 修 治 治 病 病 三月十七己未日 แรม 2 ค่ำ เดือน 5	36 宜 忌 沐 齋 浴 醮 祭 開 祀 光 入 入 治 治 病 病 娶 娶 三月十八庚申日 แรม 3 ค่ำ เดือน 5	37 宜 忌 開 除 安 祭 祀 祀 入 入 開 開 光 光 三月十九辛酉日 แรม 4 ค่ำ เดือน 5	





เดือนที่มี ๓๐ วัน ได้แก่

๑. เมษายน

๓. กันยายน

๒. มิถุนายน

๔. พฤศจิกายน



เดือนที่มี ๒๘ หรือ ๒๙ วัน ได้แก่

กุมภาพันธ์

เดือนกุมภาพันธ์ตามปกติมี ๒๘ วัน

และจะมี ๒๙ วัน ในทุกๆ ๔ ปี

เกม

ปฏิทินร่วมใจ





ประโยชน์ของปฏิทิน

บอกวัน เดือน ปี บอกวันสำคัญต่าง ๆ
ช่วยเตือนความจำวันว่าต้องทำอะไร
ในวันใดบ้าง ปฏิทินยังสามารถใช้ดูวัน
ในอดีตและอนาคตได้ด้วย



นักเรียนจำ**วันเกิด**
ของตนเอง ได้หรือไม่



January 2024

甲辰流年事款大利東西不利南方

二〇二四年
ปีมะโรง

1



一月 มกราคม 2567

ทิศัสนา ตะวันออก-ตะวันตก ทิศกาลกิณี ได้

อาทิตย์ 星期日 SUN	จันทร์ 星期一 MON	อังคาร 星期二 TUE	พุธ 星期三 WED	พฤหัสบดี 星期四 THU	ศุกร์ 星期五 FRI	เสาร์ 星期六 SAT	
11 小 11月小 1 รวม 5 คำเตือน 1	1 1 รวม 5 คำเตือน 1	2 1 รวม 6 คำเตือน 1	3 2 รวม 7 คำเตือน 1	4 3 รวม 8 คำเตือน 1	5 4 รวม 9 คำเตือน 1	6 5 รวม 10 คำเตือน 1	
7 6 รวม 11 คำเตือน 1	8 7 รวม 12 คำเตือน 1	9 8 รวม 13 คำเตือน 1	10 9 รวม 14 คำเตือน 1 12月大	11 1 รวม 15 คำเตือน 2	12 2 รวม 16 คำเตือน 2	13 3 รวม 17 คำเตือน 2	
14 4 รวม 18 คำเตือน 2	15 5 รวม 19 คำเตือน 2	16 6 รวม 20 คำเตือน 2	17 7 รวม 21 คำเตือน 2	18 8 รวม 22 คำเตือน 2	19 9 รวม 23 คำเตือน 2	20 10 รวม 24 คำเตือน 2	
21 11 รวม 25 คำเตือน 2	22 12 รวม 26 คำเตือน 2	23 13 รวม 27 คำเตือน 2	24 14 รวม 28 คำเตือน 2	25 15 รวม 29 คำเตือน 2	26 16 รวม 30 คำเตือน 2	27 17 รวม 31 คำเตือน 2	
28 18 รวม 3 คำเตือน 2	29 19 รวม 4 คำเตือน 2	30 20 รวม 5 คำเตือน 2	31 21 รวม 6 คำเตือน 2	<p>พิธีสงฆ์ จวด สหะชาลัย จตุ ชาล สหะชาลัย ปุณ นาศ สหะชาลัย จอ นโรจ สหะชาลัย ระกา นระสิจ สหะชาลัย วอถ นวม สหะชาลัย พลตย</p>		<p>บุญข้าวเหนียว งานแต่งงาน(วันแต่งงาน): วันที่ 2,6,7,9,11,12,16,18,19,21, 28,30,31</p>	<p>บุญข้าวเหนียว ฉัตรพิธีกรรม(พิธี) ๓๓๓(吉日): วันที่ 3,12,15,16,21,24,27,31</p> <p>งานบุญ(บุญ) ๓๓๓(吉日): วันที่ 2,6,15,19,21,24,27,31</p>





ในปฏิทินบอกวันสำคัญ
โตบ้าง ตรงกับวันที่เท่าไร



February 2024

甲辰流年事款大利東西不利南方

二〇二四年
ปีมะโรง

2



二月 กุมภาพันธ์ 2567

ทิศัถนา ตะวันออก-ตะวันตก ทิศกาลกิณี ได้

อาทิตย์ 星期日 SUN	จันทร์ 星期一 MON	อังคาร 星期二 TUE	พุธ 星期三 WED	พฤหัสบดี 星期四 THU	ศุกร์ 星期五 FRI	เสาร์ 星期六 SAT
<p>ปีเกิดชนชาติจีน</p> <p>ชาว สมุทรสาคร ๑๑</p> <p>ชาว สมุทรสาคร ๑๖</p> <p>ชาว สมุทรสาคร ๑๗</p> <p>ชาว สมุทรสาคร ๑๘</p> <p>ชาว สมุทรสาคร ๑๙</p> <p>ชาว สมุทรสาคร ๒๐</p> <p>ชาว สมุทรสาคร ๒๑</p> <p>ชาว สมุทรสาคร ๒๒</p> <p>ชาว สมุทรสาคร ๒๓</p> <p>ชาว สมุทรสาคร ๒๔</p> <p>ชาว สมุทรสาคร ๒๕</p>	<p>ชาวจีนตามลุ่ม</p> <p>ชาวจีนตามลุ่ม (ซินเจียง) (XINJIANG) (吉):</p> <p>วันที่ 2, 9, 10, 13, 18, 21, 22, 25</p> <p>ชาวจีนตามลุ่ม (ซินเจียง) (ซินเจียง) (XINJIANG) (吉):</p> <p>วันที่ 2, 5, 6, 24</p>	<p>ชาวจีนตามลุ่ม</p> <p>ชาวจีนตามลุ่ม (ซินเจียง) (XINJIANG) (吉):</p> <p>วันที่ 2, 5, 6, 9, 21, 24</p> <p>ชาวจีนตามลุ่ม (ซินเจียง) (ซินเจียง) (XINJIANG) (吉):</p> <p>วันที่ 9, 13, 15, 21, 24</p>		<p>1</p> <p>12月大</p> <p>แรม 7 ค่ำ เดือน 2</p>	<p>2</p> <p>แรม 8 ค่ำ เดือน 2</p>	<p>3</p> <p>แรม 9 ค่ำ เดือน 2</p>
<p>4</p> <p>แรม 10 ค่ำ เดือน 2</p>	<p>5</p> <p>แรม 11 ค่ำ เดือน 2</p>	<p>6</p> <p>แรม 12 ค่ำ เดือน 2</p>	<p>7</p> <p>แรม 13 ค่ำ เดือน 2</p>	<p>8</p> <p>แรม 14 ค่ำ เดือน 2</p>	<p>9</p> <p>แรม 15 ค่ำ เดือน 2</p>	<p>วันตรุษจีน</p> <p>10</p> <p>正月初一</p> <p>ซิน 1 ค่ำ เดือน 3</p>
<p>11</p> <p>ซิน 2 ค่ำ เดือน 3</p>	<p>12</p> <p>ซิน 3 ค่ำ เดือน 3</p>	<p>13</p> <p>ซิน 4 ค่ำ เดือน 3</p>	<p>14</p> <p>ซิน 5 ค่ำ เดือน 3</p>	<p>15</p> <p>ซิน 6 ค่ำ เดือน 3</p>	<p>16</p> <p>ซิน 7 ค่ำ เดือน 3</p>	<p>17</p> <p>ซิน 8 ค่ำ เดือน 3</p>
<p>18</p> <p>ซิน 9 ค่ำ เดือน 3</p>	<p>19</p> <p>ซิน 10 ค่ำ เดือน 3</p>	<p>20</p> <p>ซิน 11 ค่ำ เดือน 3</p>	<p>21</p> <p>ซิน 12 ค่ำ เดือน 3</p>	<p>22</p> <p>ซิน 13 ค่ำ เดือน 3</p>	<p>23</p> <p>ซิน 14 ค่ำ เดือน 3</p>	<p>24</p> <p>ซิน 15 ค่ำ เดือน 3</p>
<p>25</p> <p>แรม 1 ค่ำ เดือน 3</p>	<p>26</p> <p>แรม 2 ค่ำ เดือน 3</p>	<p>27</p> <p>แรม 3 ค่ำ เดือน 3</p>	<p>28</p> <p>แรม 4 ค่ำ เดือน 3</p>	<p>29</p> <p>แรม 5 ค่ำ เดือน 3</p>		



วันวิสาขบูชา
ตรงกับวันเสาร์ ที่ ๒๔
เดือนกุมภาพันธ์ พ.ศ.
๒๕๖๗

ปฏิบัติโดยใช้ช่วย

เตือนความทรงจำ

ของเรา



เดือน.....

อ	จ	อ	พ	พฤ	ศ	ส
					1	2
3	4	5	6	7	8	9
10	11	12	13	14	15	16
17	18	19	20	21	22	23
24	25	26	27	28	29	30
31						

April 2024

甲辰流年事款大利東西不利南方

二〇二四年
ปีมะโรง

4



四月 เมษายน 2567

ทิศถัถนา ตะวันออก-ตะวันตก ทิศกาลกิณี ได้

อาทิตย์ 星期日 SUN	จันทร์ 星期一 MON	อังคาร 星期二 TUE	พุธ 星期三 WED	พฤหัสบดี 星期四 THU	ศุกร์ 星期五 FRI	เสาร์ 星期六 SAT
	1 廿三 二月大 แรม 8 ค่ำ เดือน 4	2 廿四 แรม 9 ค่ำ เดือน 4	3 廿五 แรม 10 ค่ำ เดือน 4	4 廿六 วันชิงเค้ 清明節 แรม 11 ค่ำ เดือน 4	5 廿七 แรม 12 ค่ำ เดือน 4	6 廿八 แรม 13 ค่ำ เดือน 4
7 廿九 แรม 14 ค่ำ เดือน 4	8 三十 三月小 แรม 15 ค่ำ เดือน 4	9 初一 ขึ้น 1 ค่ำ เดือน 5	10 初二 ขึ้น 2 ค่ำ เดือน 5	11 初三 ขึ้น 3 ค่ำ เดือน 5	12 初四 ขึ้น 4 ค่ำ เดือน 5	13 初五 ขึ้น 5 ค่ำ เดือน 5
14 初六 ขึ้น 6 ค่ำ เดือน 5	15 初七 ขึ้น 7 ค่ำ เดือน 5	16 初八 ขึ้น 8 ค่ำ เดือน 5	17 初九 ขึ้น 9 ค่ำ เดือน 5	18 初十 ขึ้น 10 ค่ำ เดือน 5	19 十一 ขึ้น 11 ค่ำ เดือน 5	20 十二 ขึ้น 12 ค่ำ เดือน 5
21 十三 ขึ้น 13 ค่ำ เดือน 5	22 十四 ขึ้น 14 ค่ำ เดือน 5	23 十五 ขึ้น 15 ค่ำ เดือน 5	24 十六 แรม 1 ค่ำ เดือน 5	25 十七 แรม 2 ค่ำ เดือน 5	26 十八 แรม 3 ค่ำ เดือน 5	27 十九 แรม 4 ค่ำ เดือน 5
28 二十 แรม 5 ค่ำ เดือน 5	29 廿一 แรม 6 ค่ำ เดือน 5	30 廿二 แรม 7 ค่ำ เดือน 5		ปีที่สองงัดกับ จวด สมพงษ์กับ ๑๑ จวน สมพงษ์กับ ๑๒ แฉะ สมพงษ์กับ ๑๓ มะโรง สมพงษ์กับ ๑๔ มะเส็ง สมพงษ์กับ ๑๕ มะแม สมพงษ์กับ ๑๖	ฤกษ์รวมมงคล รวมแต่งงาน(宜嫁娶吉日): วันที่ 1,2,8,9,12,20,24 รวมยก(宜訂婚(納采)吉日): วันที่ 1,2,23	ฤกษ์ย้ายมงคล เปิดกิจการ(開張(市)黃道吉日): วันที่ 8,12,20,24,30 ขึ้นบ้านใหม่(宜新居落成(入宅)吉日): วันที่ 1,2,8,11,15,20



วันที่ ๑๓,๑๔,๑๕
เมษายน น่องแนบไป
เล่นน้ำสงกรานต์ที่
จังหวัดอุดรธานี



ชั้นปฏิบัติ

สรุปความรู้จากการศึกษาจาก

สื่อ powerpoint เรื่อง : ประโยชน์ของปฏิทิน

และทำใบงานที่ ๓ เรื่อง : บันทึกเรื่องราวของฉัน

คำชี้แจงกิจกรรมนักเรียน



๑. นักเรียนทำใบงานที่ ๓ เรื่อง บันทึกเรื่องราวของฉัน
๒. นักเรียนศึกษาสื่อ powerpoint เรื่อง : ประโยชน์ของปฏิทิน

คำชี้แจงบทบาทครูปลายทาง



๑. ครูแจกใบงานให้นักเรียนศึกษาและลงมือทำ
๒. ครูอ่านคำชี้แจงในใบงาน
๓. ครูเดินดูและให้ความช่วยเหลือ ตามความเหมาะสม

คำชี้แจง ให้นักเรียนวงกลมล้อมรอบวันที่ในปฏิทินที่กำหนดให้
มา ๑ วัน พร้อมตอบคำถามที่กำหนดให้

January 2023		二〇二三年		ปีเถาะ		1		一月 มกราคม 2566	
癸卯流年事款大利南北不利西方								ทิศคชนา ได้-กรณี ทิศภาคภินิหะวินศก	
อาทิตย์ 星期日 SUN	จันทร์ 星期一 MON	อังคาร 星期二 TUE	พุธ 星期三 WED	พฤหัสบดี 星期四 THU	ศุกร์ 星期五 FRI	เสาร์ 星期六 SAT			
1 初十 十二月大	2 十一 ขึ้น 11 ค่ำ เดือน ๑	3 十二 ขึ้น 12 ค่ำ เดือน ๑	4 十三 ขึ้น 13 ค่ำ เดือน ๑	5 十四 ขึ้น ๑๔ ค่ำ เดือน ๑	6 十五 ขึ้น 15 ค่ำ เดือน ๑	7 十六 แรม 1 ค่ำ เดือน ๑			
8 十七 แรม ๑ ค่ำ เดือน ๑	9 十八 แรม ๒ ค่ำ เดือน ๑	10 十九 แรม ๓ ค่ำ เดือน ๑	11 二十 แรม ๔ ค่ำ เดือน ๑	12 廿一 แรม ๕ ค่ำ เดือน ๑	13 廿二 แรม ๖ ค่ำ เดือน ๑	14 廿三 แรม ๗ ค่ำ เดือน ๑			
15 廿四 แรม ๘ ค่ำ เดือน ๑	16 廿五 แรม ๙ ค่ำ เดือน ๑	17 廿六 แรม 10 ค่ำ เดือน ๑	18 廿七 แรม 11 ค่ำ เดือน ๑	19 廿八 แรม 12 ค่ำ เดือน ๑	20 廿九 แรม ๑ ค่ำ เดือน ๑	21 三十 แรม ๒ ค่ำ เดือน ๑			
22 初一 正月小	23 初二 ขึ้น ๑ ค่ำ เดือน ๑	24 初三 ขึ้น ๒ ค่ำ เดือน ๑	25 初四 ขึ้น ๓ ค่ำ เดือน ๑	26 初五 ขึ้น ๔ ค่ำ เดือน ๑	27 初六 ขึ้น ๕ ค่ำ เดือน ๑	28 初七 ขึ้น ๖ ค่ำ เดือน ๑			
29 初八 ขึ้น ๗ ค่ำ เดือน ๑	30 初九 ขึ้น ๘ ค่ำ เดือน ๑	31 初十 ขึ้น ๙ ค่ำ เดือน ๑				<p>ปีชงและปีนักษัตร</p> <p>ชง: สมองคู่ปี ๑๑ ชง: สมองคู่ปี 11๑ ชง: สมองคู่ปี ๑๑ ชง: สมองคู่ปี ๑๑๑ ชง: สมองคู่ปี ๑๑๑</p> <p>ชง: สมองคู่ปี ๑๑ ชง: สมองคู่ปี 11๑ ชง: สมองคู่ปี ๑๑ ชง: สมองคู่ปี ๑๑๑ ชง: สมองคู่ปี ๑๑๑</p> <p>ชง: สมองคู่ปี ๑๑ ชง: สมองคู่ปี 11๑ ชง: สมองคู่ปี ๑๑ ชง: สมองคู่ปี ๑๑๑ ชง: สมองคู่ปี ๑๑๑</p>			

๑. วันที่วงกลมล้อมรอบ ตรงกับวัน วันที่ เดือนและปี พ.ศ. ไດ

.....

.....

๒. สิ่งนี้นักเรียนจะทำ

.....

.....

๓. ถ้าต้องการไปทำบุญในวันพระ ฉันจะไปวันไหนได้บ้าง

.....

.....



เฉลี่ยใบงาน



January 2023

癸卯流年事款大利南北不利西方

二〇二三年
ปีเถาะ

1



一月 มกราคม 2566

ทิศคชมา ได้-ตกมือ ทิศกาชกัณเฑาะว์ ตก-วันตก

อาทิตย์ 星期日 SUN	จันทร์ 星期一 MON	อังคาร 星期二 TUE	พุธ 星期三 WED	พฤหัสบดี 星期四 THU	ศุกร์ 星期五 FRI	เสาร์ 星期六 SAT
<p>1 初十 วัน 31 ค่ำ เดือน 12</p>	<p>2 十一 วัน 11 ค่ำ เดือน 1</p>	<p>3 十二 วัน 12 ค่ำ เดือน 1</p>	<p>4 十三 วัน 13 ค่ำ เดือน 1</p>	<p>5 十四 วัน 14 ค่ำ เดือน 1</p>	<p>6 十五 วัน 15 ค่ำ เดือน 1</p>	<p>7 十六 วัน 1 ค่ำ เดือน 2</p>
<p>8 十七 วัน 2 ค่ำ เดือน 2</p>	<p>9 十八 วัน 3 ค่ำ เดือน 2</p>	<p>10 十九 วัน 4 ค่ำ เดือน 2</p>	<p>11 二十 วัน 5 ค่ำ เดือน 2</p>	<p>12 廿一 วัน 6 ค่ำ เดือน 2</p>	<p>13 廿二 วัน 7 ค่ำ เดือน 2</p>	<p>13 廿二 วัน 8 ค่ำ เดือน 2</p>
<p>15 廿四 วัน 9 ค่ำ เดือน 2</p>	<p>15 廿五 วัน 10 ค่ำ เดือน 2</p>	<p>17 廿六 วัน 11 ค่ำ เดือน 2</p>	<p>18 廿七 วัน 12 ค่ำ เดือน 2</p>	<p>19 廿八 วัน 13 ค่ำ เดือน 2</p>	<p>20 廿九 วัน 14 ค่ำ เดือน 2</p>	<p>21 三十 วัน 15 ค่ำ เดือน 2</p>
<p>22 初一 วัน 1 ค่ำ เดือน 3</p>	<p>23 初二 วัน 2 ค่ำ เดือน 3</p>	<p>24 初三 วัน 3 ค่ำ เดือน 3</p>	<p>25 初四 วัน 4 ค่ำ เดือน 3</p>	<p>26 初五 วัน 5 ค่ำ เดือน 3</p>	<p>27 初六 วัน 6 ค่ำ เดือน 3</p>	<p>28 初七 วัน 7 ค่ำ เดือน 3</p>
<p>29 初八 วัน 8 ค่ำ เดือน 3</p>	<p>30 初九 วัน 9 ค่ำ เดือน 3</p>	<p>31 初十 วัน 10 ค่ำ เดือน 3</p>		<p>พิธีสงกรานต์ วัน สงกรานต์ 14 วัน สงกรานต์ 15 วัน สงกรานต์ 16 สงกรานต์ 17 สงกรานต์ 18 สงกรานต์ 19</p>	<p>วันขึ้นปีใหม่ วันขึ้นปีใหม่(สงกรานต์) สงค. 1, 11, 12, 13, 14 วันขึ้นปีใหม่(สงกรานต์) สงค. 1, 11, 12, 17</p>	<p>วันมาฆบูชา วันมาฆบูชา(สงกรานต์) สงค. 1, 11, 20, 21, 22 วันมาฆบูชา(สงกรานต์) สงค. 1, 11, 20, 24, 29</p>

๑. วันที่วงกลมล้อมรอบ ตรงกับวัน วันที่ เดือนและปี พ.ศ. ไต

.....
วันเสาร์ ที่ ๒๘ เดือนมกราคม พ.ศ.๒๕๖๖
.....

๒. สิ่งที่นักเรียนจะทำ

.....
เดินทางไปเยี่ยมคุณยายที่จังหวัดสุราษฎร์ธานี
.....

3. ถ้าต้องการไปทำบุญในวันพระ ฉันจะไปวันไหนได้บ้าง

.....
วันศุกร์ ที่ ๖, วันเสาร์ที่ ๑๔, ๒๑ และวันอาทิตย์ ที่ ๒๙
.....

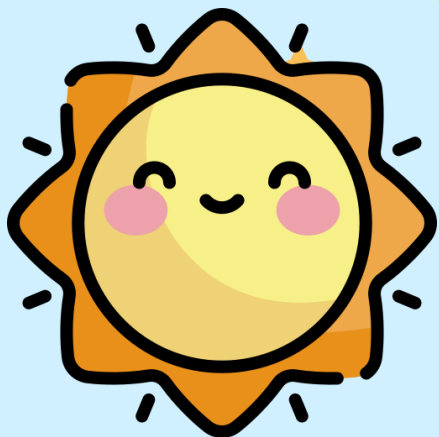


สรุปบทเรียน





ประโยชน์ของปฏิทิน



บอกวัน เดือน ปี

บอกวันสำคัญต่าง ๆ

ช่วยเตือนความจำ

ดูวันในอดีตและอนาคต



๑ ปี
มี ๑๒ เดือน



ยกเว้น เดือน
กุมภาพันธ์





บทเรียนครั้งต่อไป

เรื่อง

ช่วงเวลาในชีวิตประจำวัน



เดือน.....

อ	จ	อ	พ	พฤ	ศ	ส
					1	2
3	4	5	6	7	8	9
	11	12	13	14	15	16
	18	19	20	21	22	23
	25	26	27	28	29	30



สิ่งที่ต้องเตรียม

- ใบงานที่ ๔ เรื่อง ช่วงเวลาในชีวิตประจำวัน



สามารถดาวน์โหลดได้ที่

www.dltv.ac.th

