

# รายวิชา ประวัติศาสตร์

รหัสวิชา ส๑๑๑๐๒

ชั้นประถมศึกษาปีที่ ๑

เรื่อง การนับวัน เดือน ปี

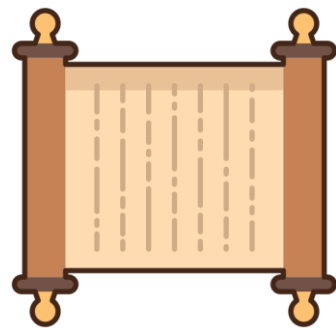
ตามระบบสุริยคติและจันทรคติ

ครูผู้สอน ครูจิติรัตน์ ดิษฐวงศ์



เดือน.....

อ	จ	อ	พ	พฤ	ศ	ส
					1	2
3	4	5	6	7	8	9
	11	12	13	14	15	16
	18	19	20	21	22	23
25	26	27	28	29	30	



การนับวัน เดือน ปี

ตามระบบสุริยคติและจันทรคติ





## จุดประสงค์การเรียนรู้



เราจะเรียนเรื่อง :



**เรียนรู้ปฏิทิน**

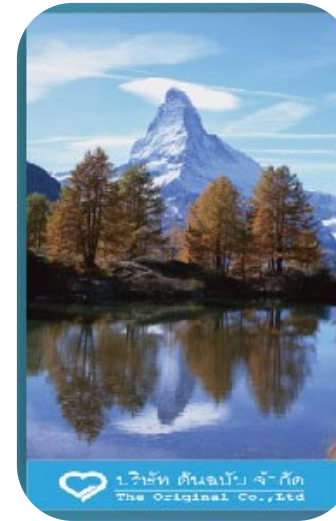
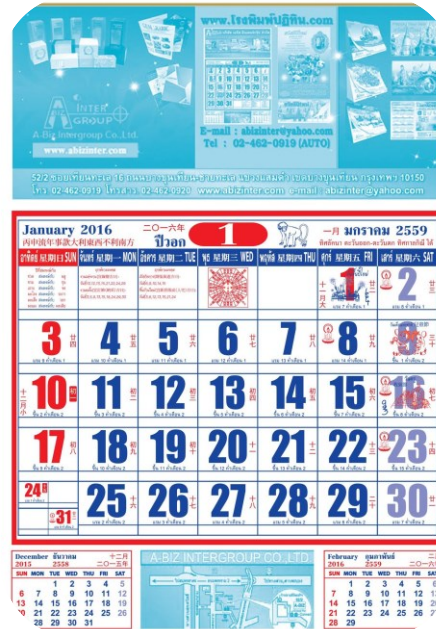


เพื่อ : บอกวัน เดือนปี และการนับช่วงเวลา  
ตามปฏิทิน เห็นประโยชน์ของการใช้ปฏิทิน  
ในการนำไปใช้ในชีวิตประจำวัน





# ตัวอย่างปฏิทิน



๑. ปฏิทินตั้งโต๊ะ

๒. ปฏิทินแขวน

๓. ปฏิทินพกพา



# 2567

มกราคม						
จ.	อ.	พ.	พฤ.	ศ.	ส.	อา.
1	2	3	4	5	6	7
8	9	10	11	12	13	14
15	16	17	18	19	20	21
22	23	24	25	26	27	28
29	30	31				

กุมภาพันธ์						
จ.	อ.	พ.	พฤ.	ศ.	ส.	อา.
			1	2	3	4
5	6	7	8	9	10	11
12	13	14	15	16	17	18
19	20	21	22	23	24	25
26	27	28	29			

มีนาคม						
จ.	อ.	พ.	พฤ.	ศ.	ส.	อา.
				1	2	3
4	5	6	7	8	9	10
11	12	13	14	15	16	17
18	19	20	21	22	23	24
25	26	27	28	29	30	31

เมษายน						
จ.	อ.	พ.	พฤ.	ศ.	ส.	อา.
1	2	3	4	5	6	7
8	9	10	11	12	13	14
15	16	17	18	19	20	21
22	23	24	25	26	27	28
29	30					

พฤษภาคม						
จ.	อ.	พ.	พฤ.	ศ.	ส.	อา.
		1	2	3	4	5
6	7	8	9	10	11	12
13	14	15	16	17	18	19
20	21	22	23	24	25	26
27	28	29	30	31		

มิถุนายน						
จ.	อ.	พ.	พฤ.	ศ.	ส.	อา.
				1	2	
3	4	5	6	7	8	9
10	11	12	13	14	15	16
17	18	19	20	21	22	23
24	25	26	27	28	29	30

กรกฎาคม						
จ.	อ.	พ.	พฤ.	ศ.	ส.	อา.
1	2	3	4	5	6	7
8	9	10	11	12	13	14
15	16	17	18	19	20	21
22	23	24	25	26	27	28
29	30	31				

สิงหาคม						
จ.	อ.	พ.	พฤ.	ศ.	ส.	อา.
			1	2	3	4
5	6	7	8	9	10	11
12	13	14	15	16	17	18
19	20	21	22	23	24	25
26	27	28	29	30	31	

กันยายน						
จ.	อ.	พ.	พฤ.	ศ.	ส.	อา.
					1	
2	3	4	5	6	7	8
9	10	11	12	13	14	15
16	17	18	19	20	21	22
23	24	25	26	27	28	29
30						

ตุลาคม						
จ.	อ.	พ.	พฤ.	ศ.	ส.	อา.
	1	2	3	4	5	6
7	8	9	10	11	12	13
14	15	16	17	18	19	20
21	22	23	24	25	26	27
28	29	30	31			

พฤศจิกายน						
จ.	อ.	พ.	พฤ.	ศ.	ส.	อา.
				1	2	3
4	5	6	7	8	9	10
11	12	13	14	15	16	17
18	19	20	21	22	23	24
25	26	27	28	29	30	

ธันวาคม						
จ.	อ.	พ.	พฤ.	ศ.	ส.	อา.
						1
2	3	4	5	6	7	8
9	10	11	12	13	14	15
16	17	18	19	20	21	22
23	24	25	26	27	28	29
30	31					

ปฏิทินนี้  
เป็นปี พ.ศ.  
ใด





# ปฏิทินประกอบไปด้วย

January 2024		二〇二四年		ปีมะโรง		1		龍		一月 มกราคม 2567	
甲辰流年事款大利東西不利南方		ปีมะโรง		1		龍		一月 มกราคม 2567		ทิศอัคนา ตะวันออก-ตะวันตก ทิศกาตภิมิ ได้	
อาทิตย์ 星期日 SUN	จันทร์ 星期一 MON	อังคาร 星期二 TUE	พุธ 星期三 WED	พฤหัสบดี 星期四 THU	ศุกร์ 星期五 FRI	เสาร์ 星期六 SAT					
	1 วันขึ้นปีใหม่ รวม 5 คำ เดือน 1	2 รวม 6 คำ เดือน 1	3 รวม 7 คำ เดือน 1	4 รวม 8 คำ เดือน 1	5 รวม 9 คำ เดือน 1	6 รวม 10 คำ เดือน 1					
7 รวม 11 คำ เดือน 1	8 รวม 12 คำ เดือน 1	9 รวม 13 คำ เดือน 1	10 รวม 14 คำ เดือน 1	11 วัน 1 คำ เดือน 2	12 วัน 2 คำ เดือน 2	13 วัน 3 คำ เดือน 2					
14 วัน 4 คำ เดือน 2	15 วัน 5 คำ เดือน 2	16 วัน 6 คำ เดือน 2	17 วัน 7 คำ เดือน 2	18 วัน 8 คำ เดือน 2	19 วัน 9 คำ เดือน 2	20 วัน 10 คำ เดือน 2					
21 วัน 11 คำ เดือน 2	22 วัน 12 คำ เดือน 2	23 วัน 13 คำ เดือน 2	24 วัน 14 คำ เดือน 2	25 วัน 15 คำ เดือน 2	26 รวม 1 คำ เดือน 2	27 รวม 2 คำ เดือน 2					
28 รวม 3 คำ เดือน 2	29 รวม 4 คำ เดือน 2	30 รวม 5 คำ เดือน 2	31 รวม 6 คำ เดือน 2	ขีดสีทองดำกับ ว่าง สีทองดำกับ ว่าง ว่าง สีทองดำกับ ว่าง ว่าง สีทองดำกับ ว่าง ว่าง สีทองดำกับ ว่าง ว่าง สีทองดำกับ ว่าง ว่าง สีทองดำกับ ว่าง	ขีดสีทองแดง ว่าง สีทองแดง (丙) ว่าง (丁) วันดี 2, 6, 7, 9, 11, 12, 16, 18, 19, 21, 28, 30, 31 ว่าง สีทองแดง (甲) ว่าง (乙) วันดี 2, 3, 5, 7, 9, 12, 27, 31	ขีดสีทองขาว ว่าง สีทองขาว (庚) ว่าง (辛) วันดี 3, 12, 15, 16, 21, 24, 27, 28 ว่าง สีทองขาว (壬) ว่าง (癸) ว่าง (甲) ว่าง (乙) วันดี 2, 6, 15, 19, 21, 24, 30, 31					

มกราคม

2567

2567

January 2024

二〇二四年

1

龍

อาทิตย์ 星期日 SUN    จันทร์ 星期一 MON    อังคาร 星期二 TUE    พุธ 星期三 WED    พฤหัสบดี 星期四 THU    ศุกร์ 星期五 FRI    เสาร์ 星期六 SAT

เดือน

วัน

วันสำคัญ



1 วันขึ้นปีใหม่ แรม 5 ค่ำ เดือน 1	2 แรม 6 ค่ำ เดือน 1	3 แรม 7 ค่ำ เดือน 1	4 แรม 8 ค่ำ เดือน 1	5 แรม 9 ค่ำ เดือน 1	6 แรม 10 ค่ำ เดือน 1
7 แรม 11 ค่ำ เดือน 1	8 แรม 12 ค่ำ เดือน 1	9 แรม 1 ค่ำ เดือน 2	10 แรม 2 ค่ำ เดือน 2	11 แรม 3 ค่ำ เดือน 2	12 แรม 4 ค่ำ เดือน 2
13 แรม 5 ค่ำ เดือน 2	14 แรม 6 ค่ำ เดือน 2	15 แรม 7 ค่ำ เดือน 2	16 แรม 8 ค่ำ เดือน 2	17 แรม 9 ค่ำ เดือน 2	18 แรม 10 ค่ำ เดือน 2
19 แรม 11 ค่ำ เดือน 2	20 แรม 12 ค่ำ เดือน 2	21 แรม 1 ค่ำ เดือน 3	22 แรม 2 ค่ำ เดือน 3	23 แรม 3 ค่ำ เดือน 3	24 แรม 4 ค่ำ เดือน 3
25 แรม 5 ค่ำ เดือน 3	26 แรม 6 ค่ำ เดือน 3	27 แรม 7 ค่ำ เดือน 3	28 แรม 8 ค่ำ เดือน 3	29 แรม 9 ค่ำ เดือน 3	30 แรม 10 ค่ำ เดือน 3
31 แรม 11 ค่ำ เดือน 3	ปีที่สังเคราะห์ ขวด สมพงษ์กับ จตุ ขาด สมพงษ์กับ ญ แฉง สมพงษ์กับ จอ มะโรง สมพงษ์กับ ระกา มะเส็ง สมพงษ์กับ ระก มะฆม สมพงษ์กับ มะเดื่อ		ฤกษ์ยามมงคล งานแต่งงาน (宜嫁娶 吉日): วันที่ 2, 6, 7, 9, 11, 12, 16, 18, 19, 21, 28, 30, 31		ฤกษ์ยามมงคล เปิดกิจการ (開張 吉日): วันที่ 3, 12, 15, 16, 21, 24, 27, 28 ขึ้นบ้านใหม่ (宜新屋落成 入宅 吉日): วันที่ 2, 6, 15, 19, 21, 24, 30, 31

2024

2024

มกราคม

2567

2567

วันอาทิตย์ SUN | วันจันทร์ MON | วันอังคาร TUE | วันพุธ WED | วันพฤหัสบดี THU | วันศุกร์ FRI | วันเสาร์ SAT

	1 วันขึ้นปีใหม่ 十一月小 แรม 5 ค่ำ เดือน 1	2 แรม 6 ค่ำ เดือน 1	3 แรม 7 ค่ำ เดือน 1	4 แรม 8 ค่ำ เดือน 1	5 แรม 9 ค่ำ เดือน 1	6 แรม 10 ค่ำ เดือน 1
7 แรม 11 ค่ำ เดือน 1	8 แรม 12 ค่ำ เดือน 1	9 แรม 13 ค่ำ เดือน 1	10 แรม 14 ค่ำ เดือน 1 十二月大	11 ขึ้น 1 ค่ำ เดือน 2	12 ขึ้น 2 ค่ำ เดือน 2	13 ขึ้น 3 ค่ำ เดือน 2 วันเด็กแห่งชาติ 5 ธันวาคม
14 ขึ้น 4 ค่ำ เดือน 2	15 ขึ้น 5 ค่ำ เดือน 2	16 ขึ้น 6 ค่ำ เดือน 2 วันครู 教师节	17 ขึ้น 7 ค่ำ เดือน 2	18 ขึ้น 8 ค่ำ เดือน 2	19 ขึ้น 9 ค่ำ เดือน 2	20 ขึ้น 10 ค่ำ เดือน 2
21 ขึ้น 11 ค่ำ เดือน 2	22 ขึ้น 12 ค่ำ เดือน 2	23 ขึ้น 13 ค่ำ เดือน 2	24 ขึ้น 14 ค่ำ เดือน 2	25 ขึ้น 15 ค่ำ เดือน 2	26 แรม 1 ค่ำ เดือน 2	27 แรม 2 ค่ำ เดือน 2
28 แรม 3 ค่ำ เดือน 2	29 แรม 4 ค่ำ เดือน 2	30 แรม 5 ค่ำ เดือน 2	31 แรม 6 ค่ำ เดือน 2	พิธีสมโภชกัน ข้าว สหพงษ์ชัย จตุ ชาล สหพงษ์ชัย ฤณ แกะ สหพงษ์ชัย จง มะโรง สหพงษ์ชัย ระภา มะเส็ง สหพงษ์ชัย วรณ มะยม สหพงษ์ชัย มะยม	พุทธวิกรมมงคล งานฉลองวัน(宜嫁娶吉日): วันที่ 2,6,7,9,11,12,16,18,19,21, 28,30,31 งานมงคล(宜訂婚(納采)吉日): วันที่ 2,3,5,7,9,12,27,31	พุทธวิกรมมงคล เปิดกิจการ(開張(開)黃道吉日): วันที่ 3,12,15,16,21,24,27,28 ขึ้นวันใหม่(宜新開張成(人宅)吉日): วันที่ 2,6,15,19,21,24,30,31

เดือน

วัน

วันสำคัญ

วันที่



January 2024		二〇二四年		ปีมะโรง		1		龍		一月 มกราคม 2567	
甲辰流年事款大利東西不利南方		ปีมะโรง		1		龍		一月 มกราคม 2567		ทิศคัณหา ตะวันออก-ตะวันตก ทิศกาลกิณี ได้	
อาทิตย์ 星期日 SUN	จันทร์ 星期一 MON	อังคาร 星期二 TUE	พุธ 星期三 WED	พฤหัสบดี 星期四 THU	ศุกร์ 星期五 FRI	เสาร์ 星期六 SAT					
	1 วันขึ้นปีใหม่ รวม 5 คำ เดือน 1	2 รวม 6 คำ เดือน 1	3 รวม 7 คำ เดือน 1	4 รวม 8 คำ เดือน 1	5 รวม 9 คำ เดือน 1	6 รวม 10 คำ เดือน 1					
7 รวม 11 คำ เดือน 1	8 รวม 12 คำ เดือน 1	9 รวม 13 คำ เดือน 1	10 รวม 14 คำ เดือน 1	11 วัน 1 เดือน 2	12 วัน 2 เดือน 2	13 วัน 3 เดือน 2					
14 วัน 4 คำ เดือน 2	15 วัน 5 คำ เดือน 2	16 วัน 6 คำ เดือน 2	17 วัน 7 คำ เดือน 2	18 วัน 8 คำ เดือน 2	19 วัน 9 คำ เดือน 2	20 วัน 10 คำ เดือน 2					
21 วัน 11 คำ เดือน 2	22 วัน 12 คำ เดือน 2	23 วัน 13 คำ เดือน 2	24 วัน 14 คำ เดือน 2	25 วัน 15 คำ เดือน 2	26 รวม 1 คำ เดือน 2	27 รวม 2 คำ เดือน 2					
28 รวม 3 คำ เดือน 2	29 รวม 4 คำ เดือน 2	30 รวม 5 คำ เดือน 2	31 รวม 6 คำ เดือน 2	ปีที่สมงคลอัน ขาด สมองซัดกับ ฉลู ขาด สมองซัดกับ ฤช เกษ สมองซัดกับ จอ มะโรง สมองซัดกับ ระกา มะเส็ง สมองซัดกับ วอก มะแม สมองซัดกับ มะเดื่อ	อุกฤษฏ์มาฆมาส จากแม่จาง (宜嫁娶吉日): วันที่ 2,6,7,9,11,12,16,18,19,21, 28,30,31	อุกฤษฏ์มาฆมาส เด็ดพิงการ (開盟 (开) 黄道吉日): วันที่ 3,12,15,16,21,24,27,28 ขึ้นวันใหม่ (宜新制落成 (入宅) 吉日): วันที่ 2,6,15,19,21,24,30,31					

???

วันนี้เป็นวันอะไร  
วันที่ เดือน ปีอะไร  
ในปฏิทินสากล



May 2024

甲辰流年事款大利東西不利南方

二〇二四年  
ปีมะโรง

5



五月 พฤษภาคม 2567

ทิศัสนา ตะวันออก-ตะวันตก ทิศกาลกิณี ได้

อาทิตย์ 星期日 SUN	จันทร์ 星期一 MON	อังคาร 星期二 TUE	พุธ 星期三 WED	พฤหัสบดี 星期四 THU	ศุกร์ 星期五 FRI	เสาร์ 星期六 SAT
<p>ปีได้ผลงอกขึ้น</p> <p>ชวด สมพงษ์กับ หนู</p> <p>ขาด สมพงษ์กับ ปู</p> <p>เกาะ สมพงษ์กับ งู</p> <p>ผะโรง สมพงษ์กับ วัว</p> <p>ผะโรง สมพงษ์กับ วัว</p> <p>ผะโรง สมพงษ์กับ วัว</p>	<p>ธาตุเจ้าเรือน</p> <p>ธาตุน้ำ (日曜 癸日):</p> <p>วันที่ 2, 6, 9, 12, 15, 16, 21, 24, 28, 30</p> <p>ธาตุน้ำ (日曜 癸日):</p> <p>วันที่ 2, 6, 7, 24, 30</p>	<p>ธาตุเจ้าเรือน</p> <p>ธาตุน้ำ (日曜 癸日):</p> <p>วันที่ 2, 9, 13, 15, 18, 21, 25, 27</p> <p>ธาตุน้ำ (日曜 癸日):</p> <p>วันที่ 9, 12, 13, 16, 21, 24, 30</p>	<p>วันแรงงาน</p> <p>1 廿三</p> <p>3 8 ค่ำ เดือน 5</p>	<p>2 廿四</p> <p>3 9 ค่ำ เดือน 5</p>	<p>3 廿五</p> <p>3 10 ค่ำ เดือน 5</p>	<p>วันวิสาขบูชา</p> <p>4 廿六</p> <p>3 11 ค่ำ เดือน 5</p>
<p>5 廿七</p> <p>รวม 12 ค่ำ เดือน 5</p>	<p>6 廿八</p> <p>รวม 13 ค่ำ เดือน 5</p>	<p>7 廿九</p> <p>รวม 14 ค่ำ เดือน 5</p>	<p>8 初一</p> <p>รวม 1 ค่ำ เดือน 6</p>	<p>9 初二</p> <p>รวม 2 ค่ำ เดือน 6</p>	<p>10 初三</p> <p>รวม 3 ค่ำ เดือน 6</p>	<p>11 初四</p> <p>รวม 4 ค่ำ เดือน 6</p>
<p>12 初五</p> <p>รวม 5 ค่ำ เดือน 6</p>	<p>13 初六</p> <p>รวม 6 ค่ำ เดือน 6</p>	<p>14 初七</p> <p>รวม 7 ค่ำ เดือน 6</p>	<p>15 初八</p> <p>รวม 8 ค่ำ เดือน 6</p>	<p>16 初九</p> <p>รวม 9 ค่ำ เดือน 6</p>	<p>17 初十</p> <p>รวม 10 ค่ำ เดือน 6</p>	<p>18 十一</p> <p>รวม 11 ค่ำ เดือน 6</p>
<p>19 十二</p> <p>รวม 12 ค่ำ เดือน 6</p>	<p>20 十三</p> <p>รวม 13 ค่ำ เดือน 6</p>	<p>21 十四</p> <p>รวม 14 ค่ำ เดือน 6</p>	<p>22 十五</p> <p>รวม 15 ค่ำ เดือน 6</p>	<p>23 十六</p> <p>รวม 1 ค่ำ เดือน 6</p>	<p>24 十七</p> <p>รวม 2 ค่ำ เดือน 6</p>	<p>25 十八</p> <p>รวม 3 ค่ำ เดือน 6</p>
<p>26 十九</p> <p>รวม 4 ค่ำ เดือน 6</p>	<p>27 二十</p> <p>รวม 5 ค่ำ เดือน 6</p>	<p>28 廿一</p> <p>รวม 6 ค่ำ เดือน 6</p>	<p>29 廿二</p> <p>รวม 7 ค่ำ เดือน 6</p>	<p>30 廿三</p> <p>รวม 8 ค่ำ เดือน 6</p>	<p>31 廿四</p> <p>รวม 9 ค่ำ เดือน 6</p>	



June 2024

甲辰流年事款大利東西不利南方

二〇二四年

ปีมะโรง

6



六月 มิถุนายน 2567

ทิศลับตา ตะวันออก-ตะวันตก ทิศกาลกิณี ได้

อาทิตย์ 星期日 SUN	จันทร์ 星期一 MON	อังคาร 星期二 TUE	พุธ 星期三 WED	พฤหัสบดี 星期四 THU	ศุกร์ 星期五 FRI	เสาร์ 星期六 SAT
<p>ปีที่สมทศจันทร</p> <p>ชวด สมทศจันทร ๑๑</p> <p>ฉลู สมทศจันทร ๑๒</p> <p>เถาะ สมทศจันทร ๑๓</p> <p>มะโรง สมทศจันทร ๑๔</p> <p>มะแม สมทศจันทร ๑๕</p> <p>วอก สมทศจันทร ๑๖</p> <p>ระกอบ สมทศจันทร ๑๗</p> <p>จตุร สมทศจันทร ๑๘</p> <p>กจ สมทศจันทร ๑๙</p> <p>ชด สมทศจันทร ๒๐</p> <p>ศก สมทศจันทร ๒๑</p> <p>สว สมทศจันทร ๒๒</p> <p>ศษ สมทศจันทร ๒๓</p> <p>ศก สมทศจันทร ๒๔</p> <p>จช สมทศจันทร ๒๕</p> <p>ชค สมทศจันทร ๒๖</p> <p>ชฉ สมทศจันทร ๒๗</p> <p>ชฉ สมทศจันทร ๒๘</p> <p>ชฉ สมทศจันทร ๒๙</p> <p>ชฉ สมทศจันทร ๓๐</p>	<p>ฤกษ์งามยามดี</p> <p>งานมงคล (宜嫁娶吉日):</p> <p>วันที่ 1, 6, 9, 10, 12, 24, 25</p> <p>งานกฐิน (宜訂婚 (納采) 吉日):</p> <p>วันที่ 6, 24, 26</p>	<p>ฤกษ์งามยามดี</p> <p>เปิดกิจการ (開張 (市) 黃道吉日):</p> <p>วันที่ 1, 12, 13, 16, 19, 24, 25</p> <p>งานฉลอง (宜新張落成 (入) 宅 吉日):</p> <p>วันที่ 9, 12, 13, 16, 25</p>				<p>๑ 廿五</p> <p>รวม 10 คำ เดือน 6</p>
<p>2 廿六</p> <p>รวม 11 คำ เดือน 6</p>	<p>3 廿七</p> <p>วันขึ้นพระสงฆ์</p> <p>รวม 12 คำ เดือน 6</p>	<p>4 廿八</p> <p>รวม 13 คำ เดือน 6</p>	<p>5 廿九</p> <p>รวม 14 คำ เดือน 6</p>	<p>6 初一</p> <p>วันขึ้นพระสงฆ์</p> <p>รวม 15 คำ เดือน 6</p>	<p>7 初二</p> <p>ขึ้น 1 คำ เดือน 7</p>	<p>8 初三</p> <p>ขึ้น 2 คำ เดือน 7</p>
<p>9 初四</p> <p>ขึ้น 3 คำ เดือน 7</p>	<p>10 初五</p> <p>วันขึ้นพระสงฆ์</p> <p>ขึ้น 4 คำ เดือน 7</p>	<p>11 初六</p> <p>ขึ้น 5 คำ เดือน 7</p>	<p>12 初七</p> <p>ขึ้น 6 คำ เดือน 7</p>	<p>13 初八</p> <p>ขึ้น 7 คำ เดือน 7</p>	<p>14 初九</p> <p>ขึ้น 8 คำ เดือน 7</p>	<p>15 初十</p> <p>ขึ้น 9 คำ เดือน 7</p>
<p>16 十一</p> <p>ขึ้น 10 คำ เดือน 7</p>	<p>17 十二</p> <p>ขึ้น 11 คำ เดือน 7</p>	<p>18 十三</p> <p>ขึ้น 12 คำ เดือน 7</p>	<p>19 十四</p> <p>ขึ้น 13 คำ เดือน 7</p>	<p>20 十五</p> <p>ขึ้น 14 คำ เดือน 7</p>	<p>21 十六</p> <p>ขึ้น 15 คำ เดือน 7</p>	<p>22 十七</p> <p>รวม 1 คำ เดือน 7</p>
<p>23 十八</p> <p>รวม 2 คำ เดือน 7</p>	<p>24 十九</p> <p>รวม 3 คำ เดือน 7</p>	<p>25 二十</p> <p>รวม 4 คำ เดือน 7</p>	<p>26 廿一</p> <p>รวม 5 คำ เดือน 7</p>	<p>27 廿二</p> <p>รวม 6 คำ เดือน 7</p>	<p>28 廿三</p> <p>รวม 7 คำ เดือน 7</p>	<p>29 廿四</p> <p>รวม 8 คำ เดือน 7</p>
<p>30 廿五</p> <p>รวม 9 คำ เดือน 7</p>						



เดือนทางสุริยคติมีชื่อเรียงตามลำดับ **ดังนี้**

**๒. กุมภาพันธ์ เขียนย่อว่า**

**ก.พ. มี ๒๘ วัน**

**หรือ ๒๙ วัน**



เดือนทางสุริยคติมีชื่อเรียงตามลำดับ **ดังนี้**

**๔. เมษายน เขียนย่อว่า  
เม.ย. มี ๓๐ วัน**



เดือนทางสุริยคติมีชื่อเรียงตามลำดับ **ดังนี้**

๖. มิถุนายน เขียนย่อว่า  
มิ.ย. มี ๓๐ วัน



เดือนทางสุริยคติมีชื่อเรียงตามลำดับ **ดังนี้**

๘. สิงหาคม เขียนย่อว่า  
ส.ค. มี ๓๑ วัน



เดือนทางสุริยคติมีชื่อเรียงตามลำดับ **ดังนี้**

๑๐. ตุลาคม เขียนย่อว่า  
ต.ค. มี ๓๑ วัน





เดือนทางสุริยคติมีชื่อเรียงตามลำดับ **ดังนี้**

๑๒. ธันวาคม เขียนย่อว่า  
ธ.ค. มี ๓๑ วัน



เดือนที่ลงท้ายด้วย **คม** มี ๓๑ วัน



เดือนที่ลงท้ายด้วย **ยน** มี ๓๐ วัน

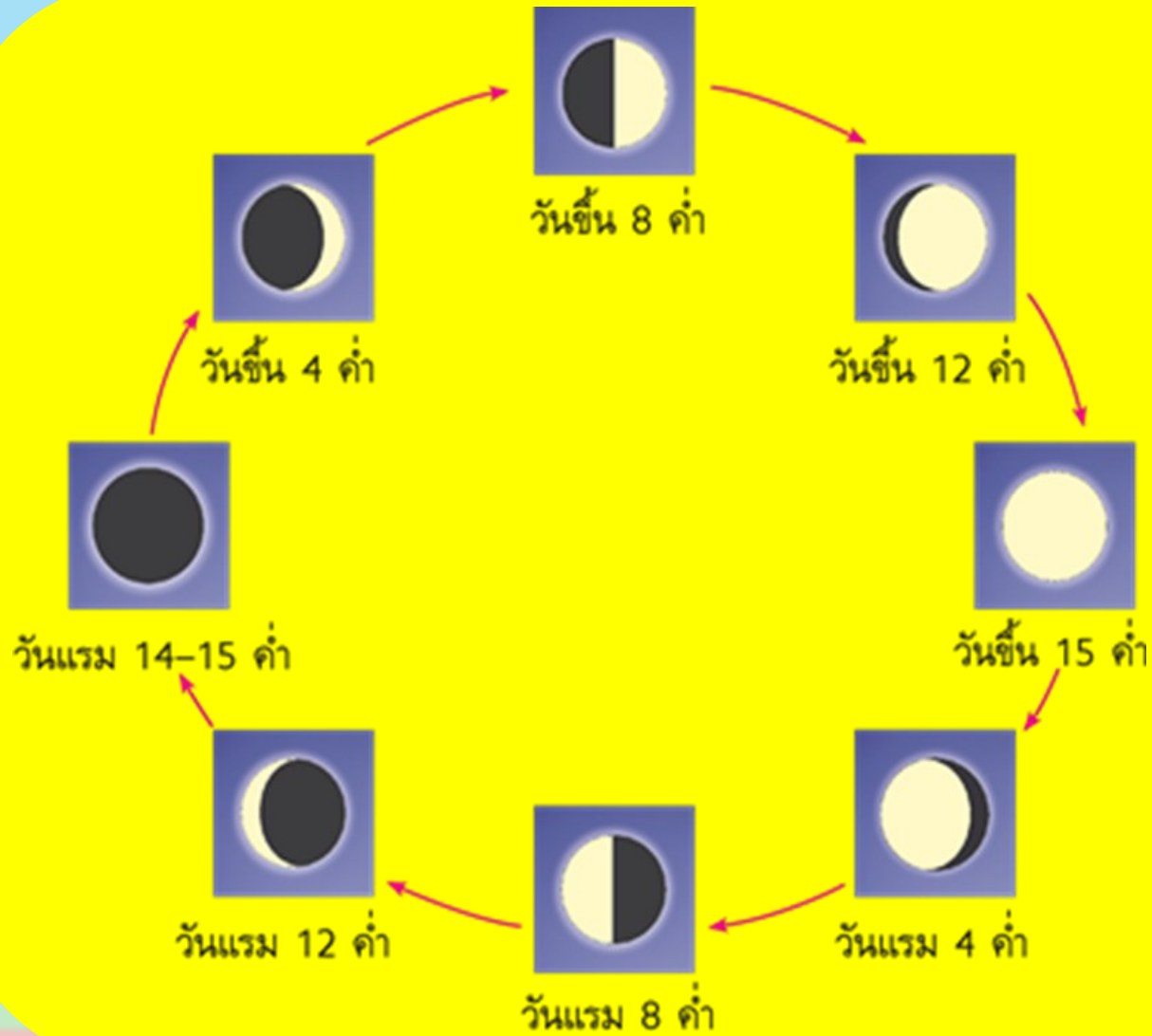


February 2024		二〇二四年		ปีมะโรง		2		二月		กุมภาพันธ์ 2567	
甲辰流年事款大利東西不利南方		ปีมะโรง		ปีมะโรง		ปีมะโรง		ปีมะโรง		ปีมะโรง	
อาทิตย์ 星期日 SUN	จันทร์ 星期一 MON	อังคาร 星期二 TUE	พุธ 星期三 WED	พฤหัสบดี 星期四 THU	ศุกร์ 星期五 FRI	เสาร์ 星期六 SAT					
ปีที่สมหมาย ขวศ สมหมายกับ ๑๑ ขาล สมหมายกับ ๑๒ แะะ สมหมายกับ ๑๓ มะโรง สมหมายกับ ๑๔ มะเส็ง สมหมายกับ ๑๕ มะแม สมหมายกับ ๑๖	ขวศ สมหมายกับ ๑๗ ขาล สมหมายกับ ๑๘ แะะ สมหมายกับ ๑๙ มะโรง สมหมายกับ ๒๐ มะเส็ง สมหมายกับ ๒๑ มะแม สมหมายกับ ๒๒	ขวศ สมหมายกับ ๒๓ ขาล สมหมายกับ ๒๔ แะะ สมหมายกับ ๒๕ มะโรง สมหมายกับ ๒๖ มะเส็ง สมหมายกับ ๒๗ มะแม สมหมายกับ ๒๘		ขวศ สมหมายกับ ๒๙ ขาล สมหมายกับ ๓๐ แะะ สมหมายกับ ๓๑ มะโรง สมหมายกับ ๓๒ มะเส็ง สมหมายกับ ๓๓ มะแม สมหมายกับ ๓๔	ขวศ สมหมายกับ ๓๕ ขาล สมหมายกับ ๓๖ แะะ สมหมายกับ ๓๗ มะโรง สมหมายกับ ๓๘ มะเส็ง สมหมายกับ ๓๙ มะแม สมหมายกับ ๔๐	ขวศ สมหมายกับ ๔๑ ขาล สมหมายกับ ๔๒ แะะ สมหมายกับ ๔๓ มะโรง สมหมายกับ ๔๔ มะเส็ง สมหมายกับ ๔๕ มะแม สมหมายกับ ๔๖					
4 廿五 แรม 10 ค่ำ เดือน 2			7 廿八 แรม 13 ค่ำ เดือน 2								
11 初二 ขึ้น 2 ค่ำ เดือน 3			14 初五 ขึ้น 5 ค่ำ เดือน 3								
18 初九 ขึ้น 9 ค่ำ เดือน 3	19 初十 ขึ้น 10 ค่ำ เดือน 3	20 十一 ขึ้น 11 ค่ำ เดือน 3	21 十二 ขึ้น 12 ค่ำ เดือน 3	22 十三 ขึ้น 13 ค่ำ เดือน 3	23 十四 ขึ้น 14 ค่ำ เดือน 3	24 十五 ขึ้น 15 ค่ำ เดือน 3					
25 十六 แรม 1 ค่ำ เดือน 3	26 十七 แรม 2 ค่ำ เดือน 3	27 十八 แรม 3 ค่ำ เดือน 3	28 十九 แรม 4 ค่ำ เดือน 3	29 二十 แรม 5 ค่ำ เดือน 3							

๓๖๕ วัน

๓๖๖ วัน





# วัน เดือน ปี ทางจันทรคติ

ดวงจันทร์ที่มองเห็น  
ในวันต่าง ๆ



# เดือนทางจันทรคติ มี ๑๒ เดือน ดังนี้



วันวิสาขบูชา

ตรงกับวันขึ้น ๑๕ ค่ำ เดือน ๖



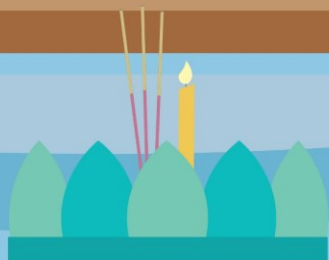
# วันเข้าพรรษา

ตรงกับแรม ๑ ค่ำ เดือน ๘



วันลอยกระทง

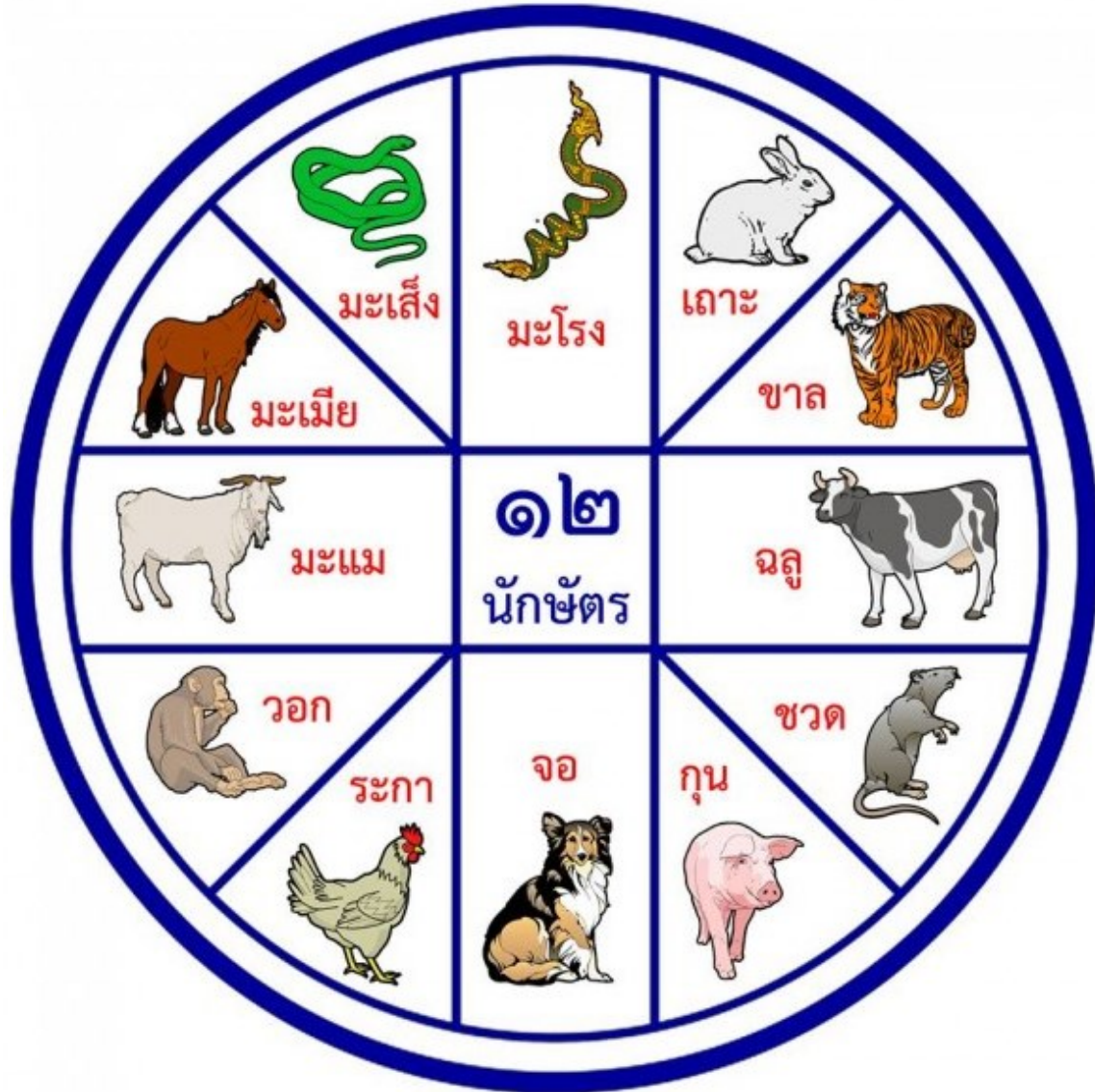
ตรงกับวันเพ็ญเดือน ๑๒







# การนับลำดับปี ทางจันทรคติ ของไทย



# กิจกรรม

## ร่วมด้วยช่วยเรื่อง





## ชั้นปฏิบัติ

สรุปความรู้จากการศึกษาจาก

สื่อ powerpoint เรื่อง : การนับวัน เดือน ปี

ตามระบบสุริยคติและจันทรคติ

และทำใบงานที่ ๒ เรื่อง : การนับวัน เดือน ปี

ตามระบบสุริยคติและจันทรคติ

## คำชี้แจงกิจกรรมนักเรียน



๑. นักเรียนศึกษาสื่อ powerpoint เรื่อง : การนับวัน เดือน ปี ตามระบบสุริยคติและจันทรคติ
๒. นักเรียนทำใบงานที่ ๒ เรื่อง : การนับวัน เดือน ปี ตามระบบสุริยคติและจันทรคติ

## คำชี้แจงบทบาทครูปลายทาง



๑. ครูแจกใบงานให้นักเรียนศึกษาและลงมือทำ
๒. ครูอ่านคำชี้แจงในใบงาน
๓. ครูเดินดูและให้ความช่วยเหลือตามความเหมาะสม



คำชี้แจง นำคำที่กำหนดให้ไปเติมในช่องว่างให้ถูกต้องจาก  
สถานการณ์ที่กำหนด

จันทร์คติ

สุริยคติ

๑. วันเสาร์ที่ ๑๐ เดือนมกราคม
๒. วันพฤหัสบดีที่ ๖ เดือนเมษายน
๓. วันขึ้น ๘ ค่ำ เดือน ๑
๔. วันจันทร์ที่ ๒๓ เดือนตุลาคม
๕. วันแรม ๘ ค่ำ เดือน ๑๒
๖. วันขึ้น ๕ ค่ำ เดือน ๑๐

การอ่าน วันเดือน ปี แบบ

การอ่าน วันเดือน ปี แบบ

การอ่าน วันเดือน ปี แบบ

การอ่าน วันเดือน ปี แบบ

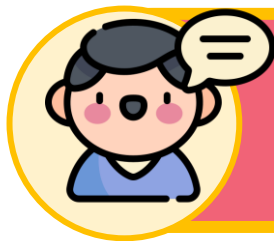
การอ่าน วันเดือน ปี แบบ

การอ่าน วันเดือน ปี แบบ




# เฉลี่ยใบงาน





## เฉลยใบงานที่ ๒

๑. วันเสาร์ ที่ ๑๐ เดือน มกราคม

การอ่าน วันเดือน ปี

แบบ.....**สุริยคติ**.....





## เฉลยใบงานที่ ๒

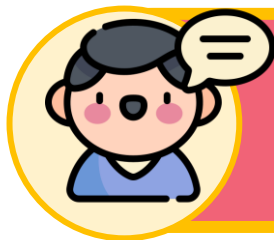
๒. วันพฤหัสบดี ที่ ๖ เดือน เมษายน

การอ่าน วันเดือน ปี

แบบ.....**สุริยคติ**.....







## เฉลยใบงานที่ ๒

๓. วันขึ้น ๘ ค่ำ เดือน ๑

การอ่าน วันเดือน ปี

แบบ...**จันทรคติ**.....





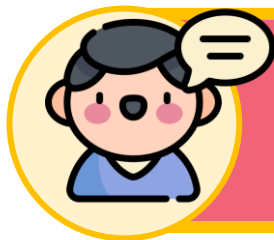
## เฉลยใบงานที่ ๒

๔. วันจันทร์ ที่ ๒๓ เดือน ตุลาคม

การอ่าน วันเดือน ปี

แบบ.....**สุริยคติ**.....





## เฉลยใบงานที่ ๒

๕. วันแรม ๘ ค่ำ เดือน ๑๒

การอ่าน วันเดือน ปี

แบบ...**จันทรคติ**.....





## เฉลยใบงานที่ ๒

๖. วันขึ้น ๕ ค่ำ เดือน ๑๐

การอ่าน วันเดือน ปี

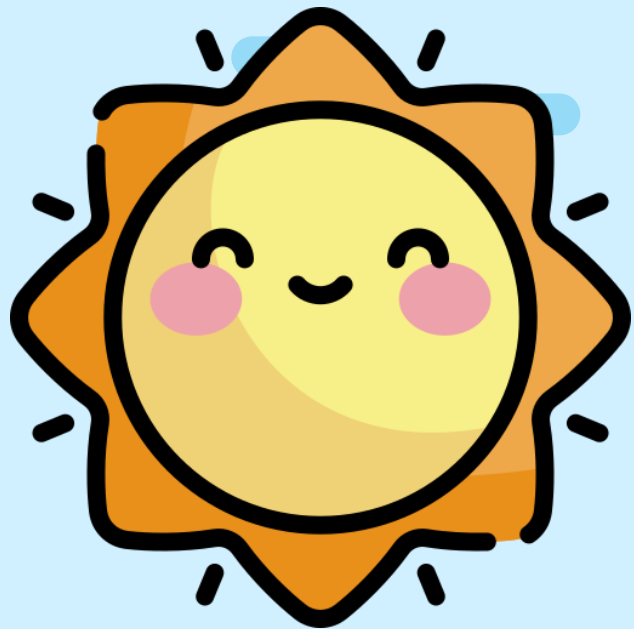
แบบ...**จันทรคติ**.....





# สรุปบทเรียน





วันพุธ ที่ ๘ พฤษภาคม

พ.ศ. ๒๕๖๗

สุริยคติ

จันทรคติ



แตกต่าง

วันขึ้น ๕ ค่ำ เดือน ๑๐



บทเรียนครั้งต่อไป

เรื่อง

ประโยชน์ของปฏิทิน





## บทเรียนครั้งต่อไป

- ใบงานที่ ๓ เรื่อง บันทึกเรื่องราวของฉัน
- ปฏิทินเพื่อทำกิจกรรม



สามารถดาวน์โหลดได้ที่

[www.dltv.ac.th](http://www.dltv.ac.th)

