

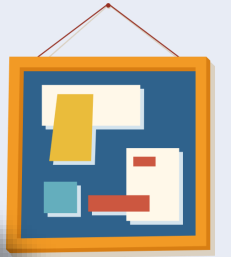
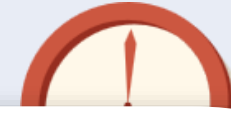
# รายวิชา คณิตศาสตร์

รหัสวิชา ค15101 ชั้นประถมศึกษาปีที่ 5

## เรื่อง การลบจำนวนคละ

ครูผู้สอน ครูพงษ์ธร รอดจินดา





# การลบจำนวนวนคละ



# การเขียนจำนวนคละในรูปเศษเกิน

$$5\frac{1}{6}$$



$$\frac{31}{6}$$

$$7\frac{3}{4}$$



$$\frac{31}{4}$$

$$3\frac{2}{5}$$



$$\frac{17}{5}$$

$$10\frac{1}{3}$$



$$\frac{31}{3}$$

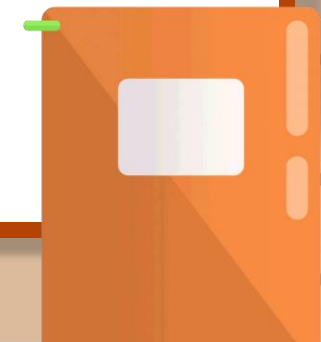


# ทบทวนการบวกจำนวนคละ

$$\frac{7}{6} + 1\frac{1}{3} = 2\frac{1}{2}$$



$$\frac{7}{6} + 1\frac{1}{3}$$



จุดประสงค์การเรียนรู้

แสดงวิธีหาผลลบของ

จำนวนคละได้เป็นขั้นตอน



# สถานการณ์

ครูมีขนมเค้ก  $3\frac{7}{10}$  ถาด แจกให้นักเรียนไป  
 $2\frac{3}{4}$  ถาด ครูเหลือขนมเค้กเท่าใด



$$3\frac{7}{10} - 2\frac{3}{4} = \square$$

วิธีคิด  $3\frac{7}{10} - 2\frac{3}{4} = \frac{37}{10} - \frac{11}{4}$

×	2	3	4	5
10	20			
4	8	12	16	20

$$= \frac{37 \times 2}{10 \times 2} - \frac{11 \times 5}{4 \times 5}$$

$$= \frac{74}{20} - \frac{55}{20}$$



$$3\frac{7}{10} - 2\frac{3}{4} = \square$$

$$= \frac{74 - 55}{20}$$

$$= \frac{19}{20}$$

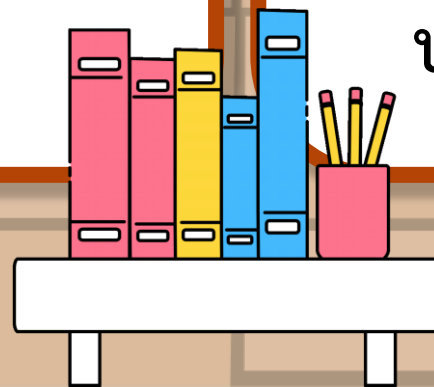
ดังนั้น ครูเหลือขนมเค้ก  $\frac{19}{20}$  ถาด

## คำชี้แจงบทบาทครูปลายทาง

1. ครูแบ่งนักเรียนออกเป็นกลุ่มตาม Gang Of Four
2. ครูแจกกระดาษโปสเตอร์หรือ A4 ให้นักเรียนกลุ่มละ 1 แผ่น
2. ครูตรวจสอบความถูกต้อง

## คำชี้แจงกิจกรรมนักเรียน

1. นักเรียนแสดงวิธีหาผลลบของจำนวนคละและตอบในรูปแบบอย่างง่าย
2. นักเรียนแต่ละกลุ่มแสดงวิธีหาผลลบเสร็จให้นำกระดาษมาติดบนกระดาน



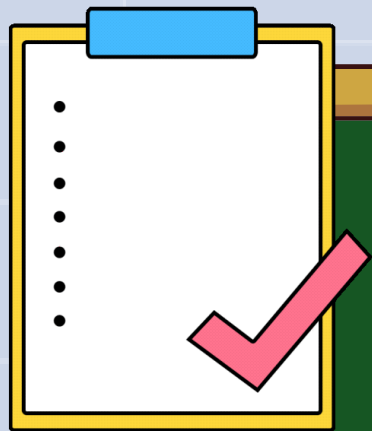
# จงแสดงวิธีหาผลลบ

$$1. 4\frac{2}{9} - 3\frac{5}{6}$$

$$2. 4 - 1\frac{3}{8}$$



ឆេតិយ



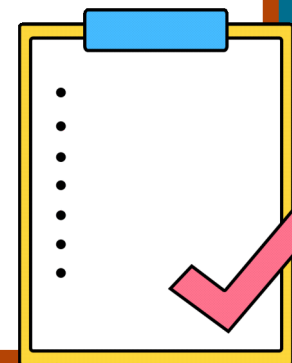
$$1. 4\frac{2}{9} - 3\frac{5}{6}$$

วิธีทำ  $4\frac{2}{9} - 3\frac{5}{6} = \frac{38}{9} - \frac{23}{6}$

x	2	3
9	18	
6	12	18

$$= \frac{38 \times 2}{9 \times 2} - \frac{23 \times 3}{6 \times 3}$$

$$= \frac{76}{18} - \frac{69}{18}$$



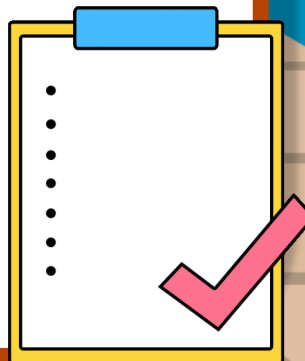
$$1. 4\frac{2}{9} - 3\frac{5}{6}$$

$$= \frac{76 - 69}{18}$$

$$= \frac{7}{18}$$

ตอบ

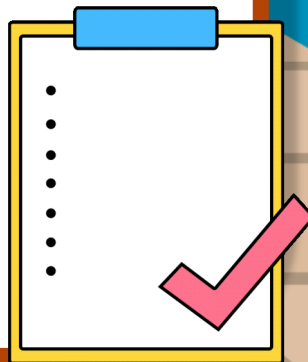
$\frac{๗}{๑๘}$



$$2. 4 - 1\frac{3}{8}$$

วิธีทำ

$$\begin{aligned} 4 - 1\frac{3}{8} &= \frac{4}{1} - \frac{11}{8} \\ &= \frac{4 \times 8}{1 \times 8} - \frac{11}{8} \\ &= \frac{32}{8} - \frac{11}{8} \end{aligned}$$



$$2. 4 - 1\frac{3}{8}$$

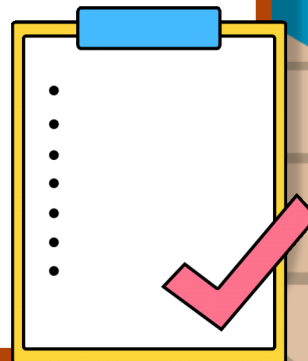
$$= \frac{32 - 11}{8}$$

$$= \frac{21}{8}$$

$$= 2\frac{5}{8}$$

ตอบ

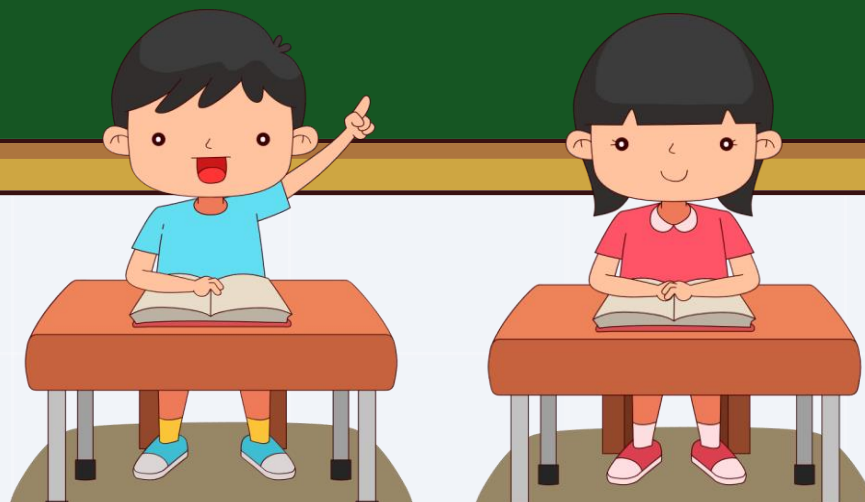
๒  $\frac{5}{8}$







# แบบฝึกหัด 1.8



## แบบฝึกหัด 1.8

แสดงวิธีหาผลลบและตอบในรูปแบบอย่างง่าย

1.  $3 - 2\frac{3}{5}$

วิธีทำ .....

.....

.....

.....

.....

.....

.....

ตอบ .....

2.  $5\frac{1}{2} - 3\frac{2}{3}$

วิธีทำ .....

.....

.....

.....

.....

.....

.....

ตอบ .....

3.  $3\frac{8}{15} - 2\frac{9}{10}$

วิธีทำ .....

.....

.....

.....

.....

.....

.....

ตอบ .....

4.  $4\frac{5}{8} - 3\frac{3}{4}$

วิธีทำ .....

.....

.....

.....

.....

.....

.....

ตอบ .....



# แสดงวิธีหาผลลบและตอบในรูปอย่างง่าย

1.  $3 - 2\frac{3}{5}$

วิธีทำ

---

---

---

2.  $5\frac{1}{2} - 3\frac{2}{3}$

วิธีทำ

---

---

---



# แสดงวิธีหาผลลบและตอบในรูปอย่างง่าย

3.  $3\frac{8}{15} - 2\frac{9}{10}$

วิธีทำ

---

---

---

4.  $4\frac{5}{8} - 3\frac{3}{4}$

วิธีทำ

---

---

---

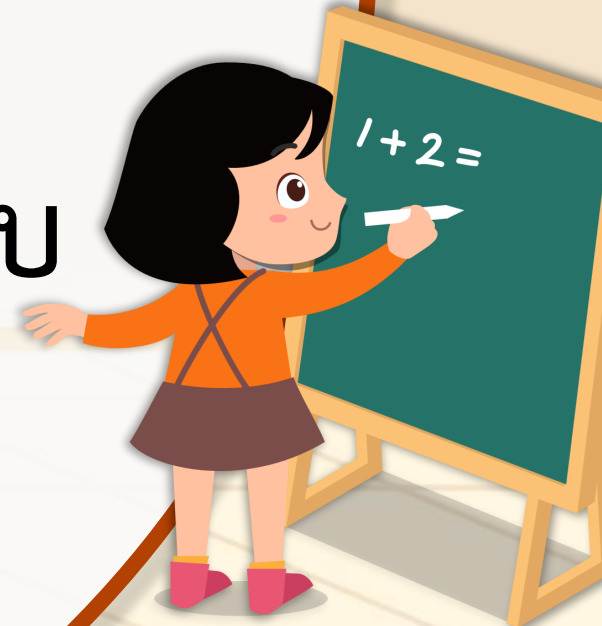




# สรุปบทเรียน

## การลบจำนวนตัวเลข

ทำได้โดยเขียนจำนวนตัวเลขใน  
รูปเศษเกินก่อน แล้วจึงหาผลลบ

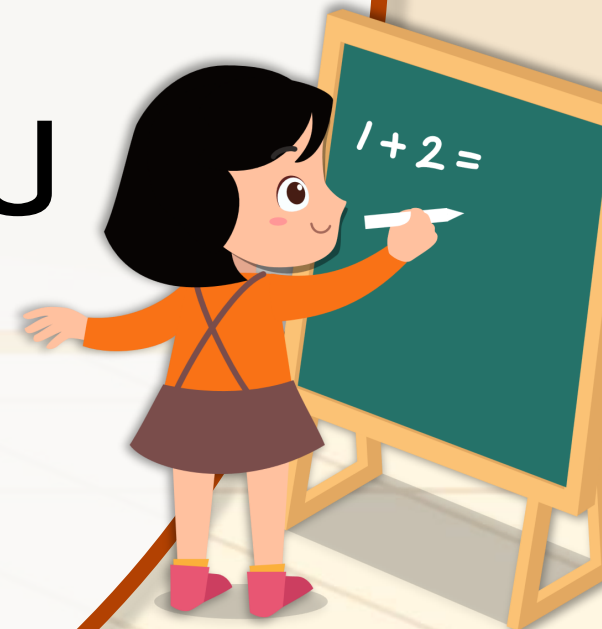




# บทเรียนครั้งต่อไป

## เรื่อง

### เศษส่วนของจำนวนนับ





# สิ่งที่ต้องเตรียม

1. แบบฝึกหัด 1.9
2. กระดาษรูปสี่เหลี่ยมที่มีขนาดเท่ากันกลุ่มละ 12 แผ่น  
กระดาษรูปสี่เหลี่ยมสีแดง 2 แผ่น กระดาษรูปสี่เหลี่ยม  
สีฟ้า 4 แผ่น และกระดาษรูปสี่เหลี่ยมสีเขียว 6 แผ่น

สามารถดาวน์โหลดได้ที่ [www.dltv.ac.th](http://www.dltv.ac.th)

