

รายวิชา สังคมศึกษา

รหัส ส๑๕๑๐๑ ชั้นประถมศึกษาปีที่ ๕

เรื่อง ปัจจัยในการเลือกสินค้า มาบริโภค

ครูผู้สอน ครูนจักษ์ สุขเจริญ

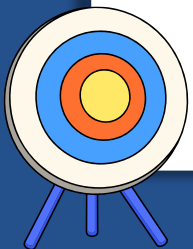


ปัจจัยในการเลือกสินค้า มาบริโภค



จุดประสงค์การเรียนรู้

๑. อธิบายปัจจัยที่มีผลต่อการเลือกสินค้ามาบริโภค
๒. สามารถเสนอผลงานการเลือกสินค้ามาบริโภค
ในชีวิตประจำวันได้
๓. ตระหนักถึงความสำคัญของปัจจัยในการเลือกสินค้า
มาบริโภค



อุปกรณ์ การเรียนรู้



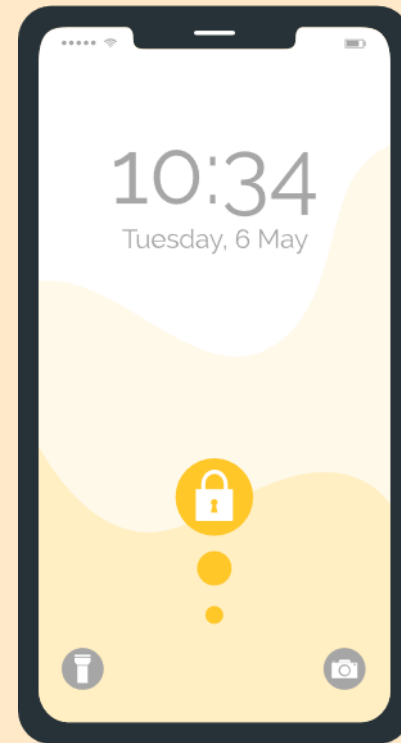
จักรยาน



ลูกบอล



โทรศัพท์



คำถามชวนคิด

นักเรียนชอบสินค้าใดในภาพเพราะเหตุใด
พร้อมบอกเหตุผล



แนวคำตอบ

ลูกฟุตบอล เพราะ ชอบเล่นกีฬา



แยกประเภทสินค้าที่มีประโยชน์ และไม่มีประโยชน์



กติกา



๑. แบ่งกลุ่ม

๒.

แยกประเภทสินค้าที่มีประโยชน์และ
ไม่มีประโยชน์

๓.

ในเวลา ๓๐ วินาที



แยกประเภทสินค้าที่มีประโยชน์
และไม่มีประโยชน์

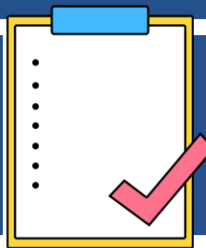




แนวคำตอบ



มีประโยชน์

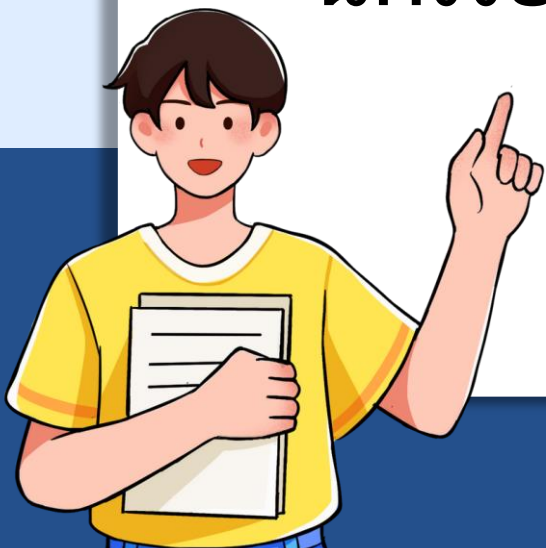


ไม่มีประโยชน์



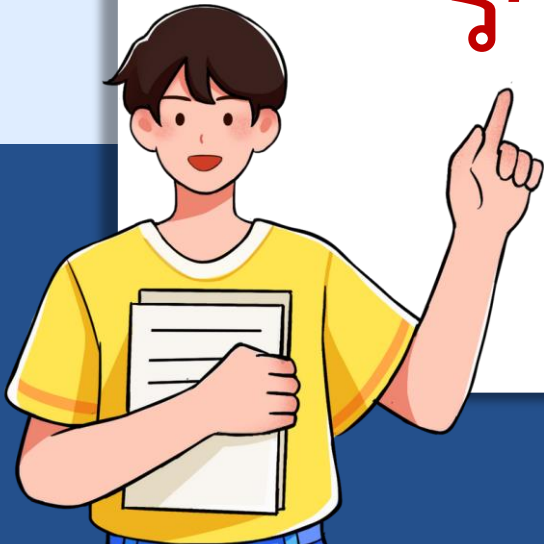
คำถามชวนคิด

นักเรียนมีวิธีใดในการเลือกสินค้า
มาบริโภค



แนวคำตอบ

ราคา , ความจำเป็น



ปัจจัยในการเลือกซื้อสินค้า เพื่อบริโภค



ความจำเป็น

พิจารณาว่าสินค้าที่จะซื้อ
มีความจำเป็นมากน้อยเพียงใด
และควรคำนึงถึงประโยชน์
เป็นสิ่งสำคัญ



คุณภาพของสินค้า



ควรศึกษาความรู้เกี่ยวกับ
คุณลักษณะของสินค้าว่ามีข้อดี ข้อเสีย
แตกต่างกันอย่างไร เพื่อตัดสินใจ
ในการเลือกซื้อสินค้านั้น ๆ



การให้บริการ

ควรคำนึงถึงการให้บริการ
ก่อนและหลังการขายว่า
ดีหรือไม่อย่างไร



ระยะเวลาในการเลือกสินค้า

ควรเลือกซื้อสินค้าที่มีตามฤดูกาลนั้น
เพื่อสะดวกในการบริโภค





คำแนะนำของสินค้า

ก่อนเลือกซื้อสินค้า

ควรพิจารณาคำแนะนำ

และฉลากของสินค้า



ข้อมูลโภชนาการ

หนึ่งหน่วยบริโภค : 1/2 กล่อง (27 กรัม)

จำนวนหน่วยบริโภคต่อกล่อง : 2

คุณค่าทางโภชนาการต่อหนึ่งหน่วยบริโภค
พลังงานทั้งหมด 130 กิโลแคลอรี

ร้อยละของปริมาณที่แนะนำต่อวัน*

ไขมันทั้งหมด 6 ก. 9 %

คอเลสเตอรอล 10 มก. 3 %

โปรตีน 1 ก.

คาร์โบไฮเดรตทั้งหมด 20 ก. 7 %

น้ำตาล 12 ก.

โซเดียม 10 มก. 0 %

*ร้อยละของปริมาณสารอาหารที่แนะนำให้บริโภคต่อวันสำหรับคนไทยอายุตั้งแต่ 6 ปีขึ้นไป (Thai RDI) โดยคิดจากความต้องการพลังงานวันละ 2,000 กิโลแคลอรี

"บริโภคแต่น้อยและออกกำลังกายเพื่อสุขภาพ"

คำแนะนำของสินค้า



ส่วนประกอบโดยประมาณ
น้ำตาล 28% เนยขาว 26% แป้งสาลี 23%
แลคโตส 9% ไข่ไก่ 7% นมผงธรรมดา 5%
กลูโคสไซรัป 2% อิมัลซิไฟเออร์ (INS 322(i),
INS 471), สารช่วยให้ฟู (INS 500(ii)),
สารป้องกันการเกิดออกซิเดชัน (INS 307b)
แต่งกลิ่นเลียนธรรมชาติ และแต่งกลิ่นสังเคราะห์

ข้อมูลสำหรับผู้แพ้อาหาร : มีแป้งสาลี นม
ถั่วเหลือง ไข่

ข้อมูลโภชนาการ

คำแนะนำของสินค้า





คำแนะนำของสินค้า



ที่มาภาพ : https://www.imark.co.th/TH/news/imark_news๖.htm

<https://www.facebook.com/๒๐๖๙๖๐๗๕๖๐๐๗๙๑๖/photos/๒๔๔๓๕๒๐๐๕๖๐๒๑๒๔>

ขั้นปฏิบัติ

คำชี้แจง : ให้นักเรียนวาดภาพสินค้ามา

๑ อย่าง และตอบคำถาม



คำชี้แจง

คำชี้แจงกิจกรรมนักเรียน

- ให้นักเรียนวาดภาพสินค้า
มา ๑ อย่าง และตอบคำถาม

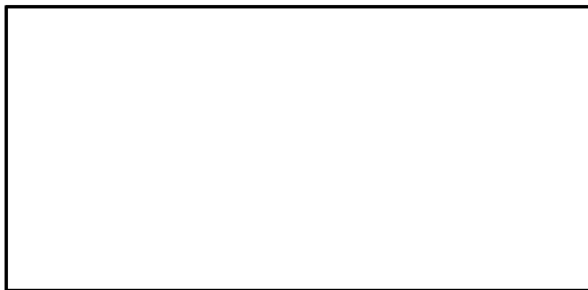


คำชี้แจงครูปลายทาง

- ให้นักเรียนวาดภาพสินค้ามา
๑ อย่าง และตอบคำถาม
- ครูเดินดูและให้ความช่วยเหลือ
ตามความเหมาะสม

ใบงานที่ ๗ เรื่อง ปัจจัยในการเลือกสินค้ามาบริโภค
หน่วยการเรียนรู้ที่ ๑ เรื่อง นวัตกรรมสู่เศรษฐกิจพอเพียง
แผนการจัดการเรียนรู้ที่ ๗ เรื่อง ปัจจัยในการเลือกสินค้ามาบริโภค
รายวิชา สังคมศึกษา รหัสวิชา ส๑๕๑๐๑ ภาคเรียนที่ ๑ ชั้นประถมศึกษาปีที่ ๕

คำชี้แจง: ให้นักเรียนวาดภาพสินค้ามา ๑ อย่าง และตอบคำถาม



๑. สินค้าในภาพคือ.....

.....
.....
.....

๒. ปัจจัยในการเลือกสินค้ามาบริโภค

.....
.....
.....
.....

ใบงานที่ ๗

สามารถดาวน์โหลดได้ที่ www.dltv.ac.th



วาดภาพ

๑. สินค้าในภาพคือ

ตอบ

.....



วาดภาพ

๒. ปัจจัยในการเลือกสินค้ามาบริโภค

ตอบ

.....





แนวคำตอบ





๑. สินค้าในภาพคือ

นม

ตอบ

.....





๒. ปัจจัยในการเลือกสินค้ามาบริโภค

ตอบ ๑. ความจำเป็น ๒. คุณภาพของสินค้า

๓. คำแนะนำของสินค้า





สรุปบทเรียน

ควรคำนึงถึงปัจจัยในการเลือกซื้อสินค้า
มาบริโภค เช่น ความจำเป็น คุณภาพของ
สินค้า, การให้บริการ, ระยะเวลา
ในการเลือกสินค้า, คำแนะนำของสินค้า





บทเรียนครั้งต่อไป

เรื่อง

บทบาทพฤติกรรม

ของผู้บริโภค





สิ่งที่ต้องเตรียม

ใบงานที่ ๘ เรื่อง บทบาทพฤติกรรม
ของผู้บริโภค

สามารถดาวน์โหลดได้ที่ www.dltv.ac.th

