

รายวิชา ประวัติศาสตร์

รหัสวิชา ส๑๕๑๐๒ ชั้นประถมศึกษาปีที่ ๕

เรื่อง การสืบค้นความเป็นมา
ของท้องถิ่น

ครูผู้สอน ครูกฤตพงศ์ พ่วงประสงค์



การสืบค้นความเป็นมา ของท้องถิ่น



เกม ทายคำขวัญ ประจำจังหวัด?

ประจำจังหวัด



อธิบายเกม



- ผู้เล่นจะเล่นเป็นทีม หรือเล่นเดี่ยวก็ได้
- แข่งกันตอบคำถามแต่ละข้อให้ถูกต้อง
- ในการตอบคำถามจะจับเวลาข้อละ 30 วินาที



ตอบถูก 1 คะแนน



ตอบผิด 0 คะแนน





ยกตัวอย่าง

เมืองทองเนื้อเก้า มะพร้าวสับปะรด สวยสด
หาดเขาถ้ำ งามล้ำน้ำใจ

ก. ชุมพร

ข. ภูเก็ต

ค. ประจวบคีรีขันธ์

ง. ชลบุรี



คำถามข้อที่ ๑

เหนือสุดในสยาม ชายแดนสามแผ่นดิน
ถิ่นวัฒนธรรมล้านนา ล้ำค่าพระธาตุดอยตุง

ก. แม่ฮ่องสอน

ข. เชียงราย

ค. เชียงใหม่

ง. พะเยา



คำถามข้อที่ ๒

ราชธานีเก่า อยู่ข้างอยู่น้ำ เลิศล้ำกานท์กวี
คนดีศรี..... เลอคุณค่ามรดกโลก

ก. สุโขทัย

ข. นครปฐม

ค. พระนครศรีอยุธยา

ง. ลพบุรี



คำถามข้อที่ ๓

เมืองบั้งไฟโก้ แตงโมหวาน หมอนขวานผ้าขิด
แหล่งผลิตข้าวหอมมะลิ

ก. อุบลราชธานี

ข. นครพนม

ค. ขอนแก่น

ง. ยโสธร



คำถามข้อที่ ๕

เมืองสี่แคว แห่มังกร

พักผ่อนบึงบอระเพ็ด ปลารสเด็ดปากน้ำโพ

ก. นครสวรรค์

ข. นครราชสีมา

ค. สกลนคร

ง. นครศรีธรรมราช



คำถามข้อที่ ๕

พระธาตุพนมค่าล้ำ วัฒนธรรมหลากหลาย
เรณูผู้ไท เรือไฟโสภา งามตาฝั่งโขง

ก. บึงกาฬ

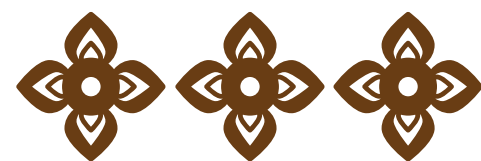
ข. นครพนม

ค. หนองคาย

ง. มุกดาหาร

จุดประสงค์การเรียนรู้

๑. อธิบายข้อมูลเกี่ยวกับการสืบค้นความเป็นมาของท้องถิ่นได้
๒. วิเคราะห์วิธีการสืบค้นความเป็นมาของท้องถิ่นโดยวิธีทางประวัติศาสตร์ได้
๓. เห็นความสำคัญของการศึกษาการสืบค้นความเป็นมาของท้องถิ่น

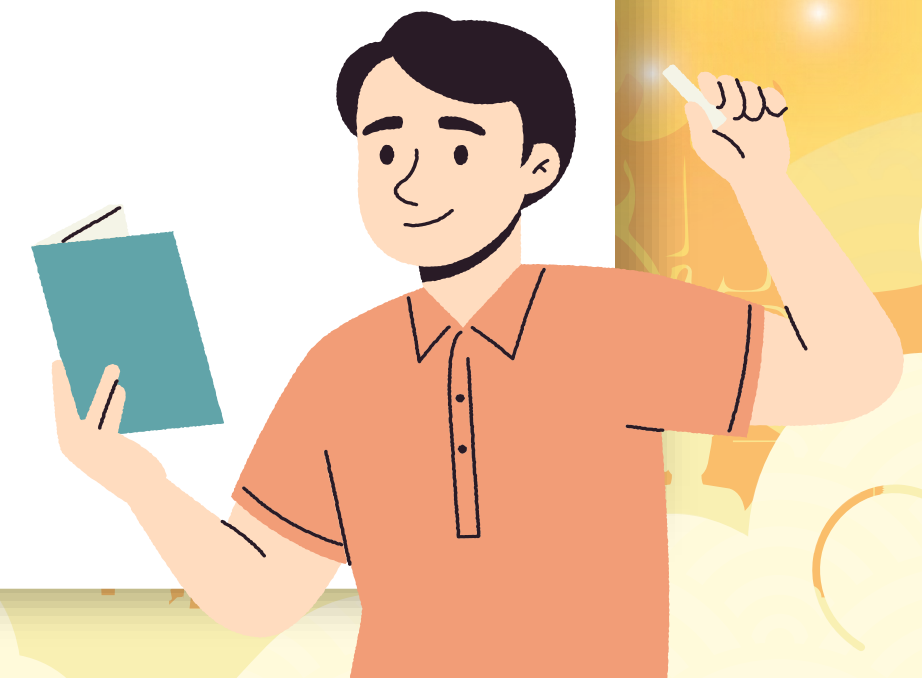


วิธีการทางประวัติศาสตร์



วิธีการทางประวัติศาสตร์

๑. การกำหนดหัวข้อที่จะศึกษา
๒. การรวบรวมข้อมูลและหลักฐาน
๓. การตรวจสอบข้อมูลและหลักฐาน
๔. การสรุปความรู้
๕. การนำเสนอ



กิจกรรมตะลุยท่องถิ่นไทย

คำชี้แจงกิจกรรมนักเรียน

๑. นักเรียนจับกลุ่ม กลุ่มละเท่า ๆ กัน
๒. แต่ละกลุ่มเลือก “คำขวัญประจำจังหวัด”
๓. ทำกิจกรรมผ่านวิธีการทางประวัติศาสตร์ ๕ ขั้นตอน

คำชี้แจงบทบาทครูปลายทาง

๑. กำกับดูแลและให้คำแนะนำผู้เรียน



คำขวัญประจำจังหวัด

คำขวัญประจำจังหวัดนครราชสีมา

เมืองหญิงกล้า ผ้าไหมดี หมี่โคราชปราสาทหิน ดินด่านเกวียน

คำขวัญประจำจังหวัดนครศรีธรรมราช

เมืองประวัติศาสตร์ พระธาตุทองคำ ชื่นฉ่ำธรรมชาติ แร่ธาตุอุดม

เครื่องถมสามกษัตริย์ มากวัดมากศิลป์ ครบสิ้นกุ้งปู

คำขวัญประจำจังหวัด

คำขวัญประจำจังหวัดปราจีนบุรี

ศรีมหาโพธิ์คู่บ้าน ไม้ตงหวานคู่เมือง ผลไม้ลือเลื่อง เขตเมืองทวารวดี

คำขวัญประจำจังหวัดเพชรบูรณ์

เมืองมะขามหวาน อุทยานน้ำหนาว ศรีเทพเมืองเก่า

เขาค้ออนุสรณ์ นครพ่อขุนผาเมือง

คำขวัญประจำจังหวัด

คำขวัญประจำจังหวัดเชียงใหม่

ดอยสุเทพเป็นศรี ประเพณีเป็นสง่า บุปผชาติล้วนงามตา

นามล้ำค่านครพิงค์

คำขวัญประจำจังหวัดลพบุรี

วังนารายณ์คู่บ้าน ศาลพระกาฬคู่เมือง ปรางค์สามยอดลือเลื่อง

เมืองแห่งดินสอพอง เขื่อนป่าสักชลสิทธิ์เกริกก้อง แผ่นดินทองสมเด็จพระนารายณ์

เมืองทองเนื้อเก้า
มะพร้าวลับประรด
สวยสด หาด เขา ถ้ำ
งามล้ำน้ำใจ

คำขวัญจังหวัดประจวบคีรีขันธ์



๑. การกำหนดหัวข้อ ที่จะศึกษา

ประเด็นคำถาม

๑. เมืองทองเนื้อเก้า คือ
๒. สถานที่ที่มีประวัติศาสตร์ ได้แก่

๒. การรวบรวมข้อมูล และหลักฐาน



เว็บไซต์



ผู้รู้



หนังสือ



ภาพถ่าย



หลักฐานชั้นต้น

ผู้รู้



ภาพถ่าย

๓. การตรวจสอบข้อมูล และหลักฐาน

วิเคราะห์ความน่าเชื่อถือของ ข้อมูลและหลักฐาน



หลักฐานชั้นรอง

เว็บไซต์



หนังสือ



๕. การสรุปความรู้

คำขวัญประจำ
จังหวัด



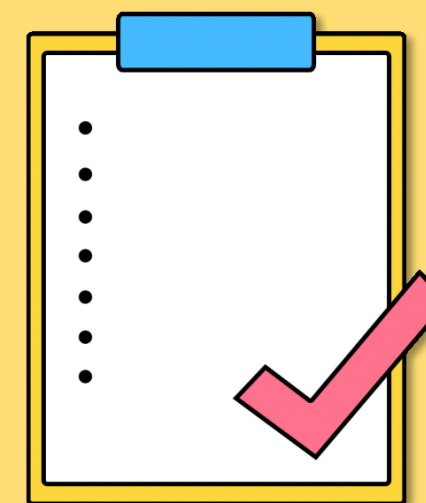
สรุปความรู้ที่ได้ผ่าน

ผังความคิด (MIND MAP)



๕. การนำเสนอ

นำเสนอข้อมูลที่สรุปได้



ใบงานที่ ๒ เรื่อง การสืบค้นความเป็นมาของท้องถิ่น
หน่วยการเรียนรู้ที่ ๑ เรื่อง วิธีการทางประวัติศาสตร์
แผนการจัดการเรียนรู้ที่ ๑ เรื่อง วิธีการทางประวัติศาสตร์
รายวิชา ประวัติศาสตร์ รหัสวิชา ส๑๕๑๐๒ ภาคเรียนที่ ๑ ชั้นประถมศึกษาปีที่ ๕

ตอนที่ ๑ คำชี้แจง ให้นักเรียนวางแผนการสืบค้นความเป็นมาของท้องถิ่น โดยใช้วิธีการทางประวัติศาสตร์ แล้วบันทึกลงในแบบบันทึก (ตัวอย่างคำตอบ)

1. การศึกษาเรื่อง

.....
.....
.....

2. คำถามใดที่ใช้ในการศึกษา

.....
.....
.....

3. แหล่งข้อมูลใดบ้างที่ใช้ในการรวบรวมข้อมูล แต่ละแหล่งมีหลักฐานใดบ้าง

.....
.....
.....

4. นักเรียนมีวิธีการตรวจสอบข้อมูลและหลักฐานอย่างไร

.....
.....
.....

5. การสรุปความรู้มีวิธีการอย่างไร

.....
.....
.....

6. นักเรียนจะนำเสนอผลการศึกษาด้วยวิธีการใด

.....
.....
.....

ใบงานที่ ๒

เรื่อง การสืบค้นความเป็นมา ของท้องถิ่น

สามารถดาวน์โหลดได้ที่ www.dltv.ac.th



ใบงานที่ ๒ เรื่อง การสืบค้นความเป็นมาของท้องถิ่น

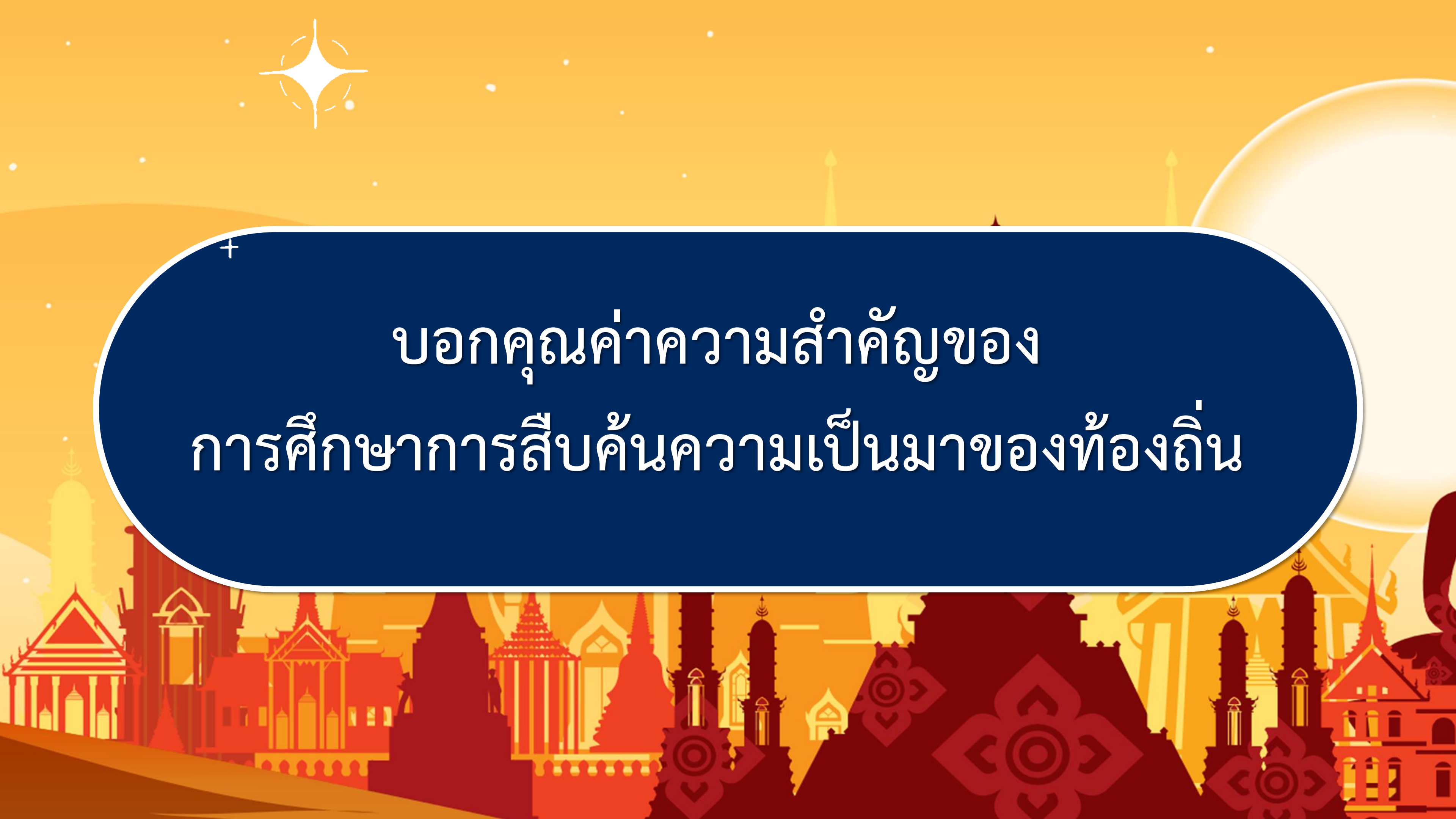
คำชี้แจงกิจกรรมนักเรียน

๑. นักเรียนศึกษาสื่อ PowerPoint และทำใบงานที่ ๒

คำชี้แจงบทบาทครูปลายทาง

๑. ครูแจกใบงานให้นักเรียน
๒. ครูอ่านคำสั่งในใบงาน
๓. ครูกำกับดูแลนักเรียนตามความเหมาะสม





บอกคุณค่าความสำคัญของ
การศึกษาการสืบค้นความเป็นมาของท้องถิ่น



นักเรียนได้เรียนรู้สิ่งใด
และนำไปใช้ประโยชน์อย่างไร





บทเรียนครั้งต่อไป

เรื่อง

หลักฐานในท้องถิ่น

