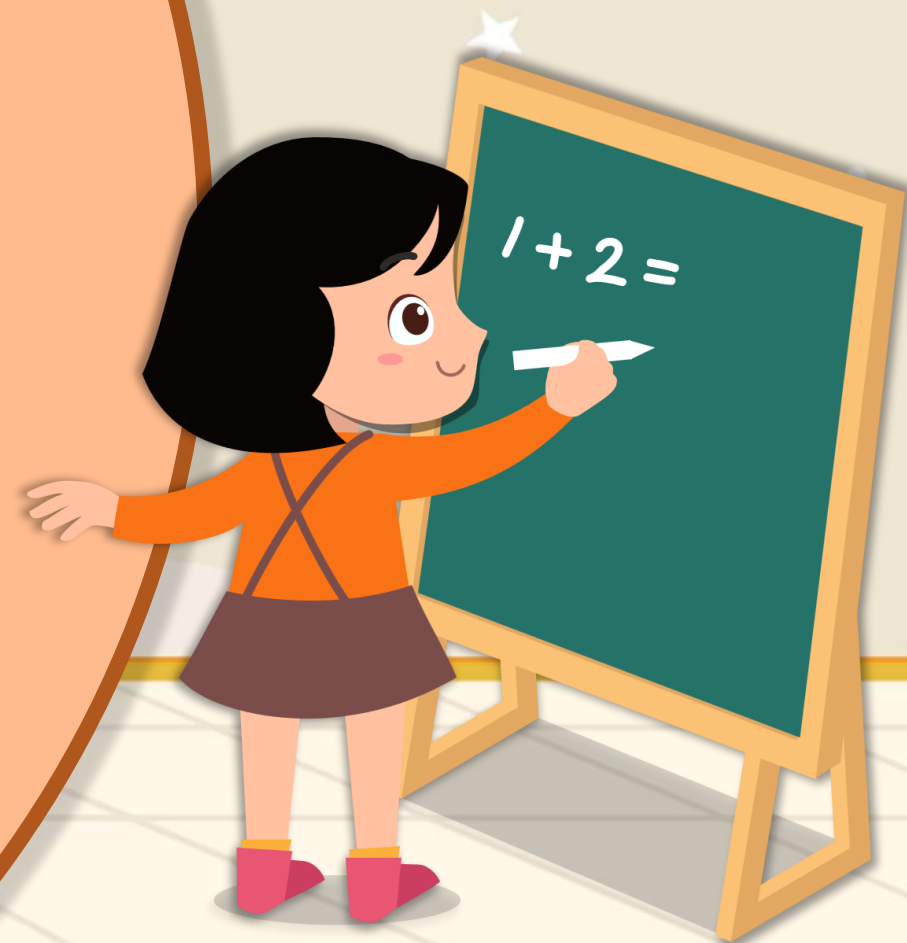


# รายวิชา คณิตศาสตร์

รหัสวิชา ค15101 ชั้นประถมศึกษาปีที่ 5

เรื่อง การลบเศษส่วน  
ที่มีตัวส่วนไม่เท่ากัน

ครูผู้สอน ครูพงษ์ธร รอดจินดา





# การลบเศษส่วน ที่มีตัวส่วนไม่เท่ากัน



# จุดประสงค์การเรียนรู้

หาผลลบของเศษส่วนที่มี

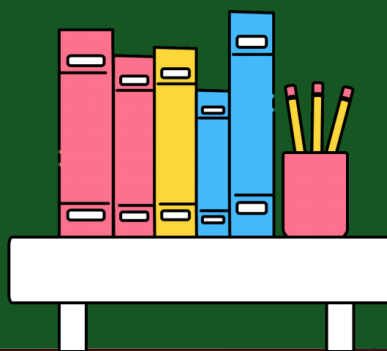
ตัวส่วนไม่เท่ากัน



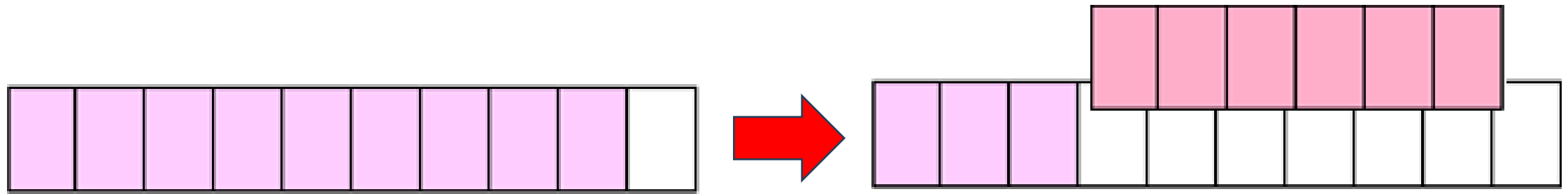
# ทบทวนการลบเศษส่วน ที่ตัวส่วนเท่ากัน



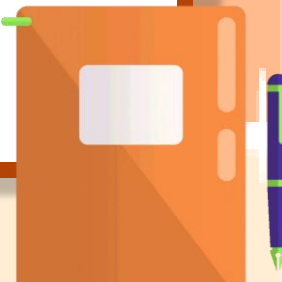
ครูมีเค้ก  $\frac{9}{10}$  ถาด แจกให้นักเรียน  $\frac{6}{10}$  ถาด  
นักเรียนคิดว่าครูจะเหลือเค้กกี่ถาด



# หาคำตอบ โดยใช้ภาพ



มีขนมเค้ก  $\frac{9}{10}$  ถาด แจกให้นักเรียน  $\frac{6}{10}$  ถาด เหลือ  $\frac{3}{10}$  ถาด



# แสดงวิธีคิดและตอบในรูปอย่างง่าย

$$\frac{9}{10} - \frac{6}{10} = \square$$

วิธีทำ

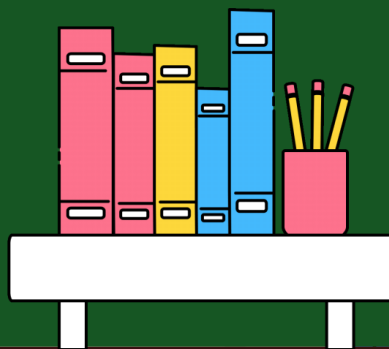
$$\begin{aligned}\frac{9}{10} - \frac{6}{10} &= \frac{9 - 6}{10} \\ &= \frac{3}{10}\end{aligned}$$

ตอบ  $\frac{3}{10}$



# สถานการณ์ใหม่

ครูมีเค้ก  $\frac{25}{9}$  ถาด แจกให้นักเรียน  $\frac{17}{12}$  ถาด  
นักเรียนคิดว่าครูจะเหลือเค้กกี่ถาด





## ตัวอย่าง โจทย์การลบเศษส่วนที่มีตัวส่วนไม่เท่ากัน

$$\frac{25}{9} - \frac{17}{12} = \square$$

นักเรียนจะหาคำตอบได้อย่างไร

ทำตัวส่วนให้เท่ากันก่อน แล้วจึงหาผลลบ



$$\frac{25}{9} - \frac{17}{12} = \square$$

วิธีทำ

$$\frac{25}{9} - \frac{17}{12} = \frac{25 \times 4}{9 \times 4} - \frac{17 \times 3}{12 \times 3}$$

$$= \frac{100}{36} - \frac{51}{36}$$

$$= \frac{100 - 51}{36}$$



$$\frac{25}{9} - \frac{17}{12} = \square$$

$$= \frac{49}{36}$$

$$= 1\frac{13}{36}$$

ตอบ

๑  $\frac{๑๓}{๓๖}$



$$1. \frac{19}{6} - \frac{7}{8} = \square$$

วิธีทำ

$$\frac{19}{6} - \frac{7}{8} = \frac{19 \times 4}{6 \times 4} - \frac{7 \times 3}{8 \times 3}$$

x	2	3	4
6	6	12	24
8	16	24	

$$= \frac{76}{24} - \frac{21}{24}$$

$$= \frac{76 - 21}{24}$$



$$1. \frac{19}{6} - \frac{7}{8} = \square$$

$$= \frac{55}{24}$$

$$= 2\frac{7}{24}$$

ตอบ  $2\frac{7}{24}$

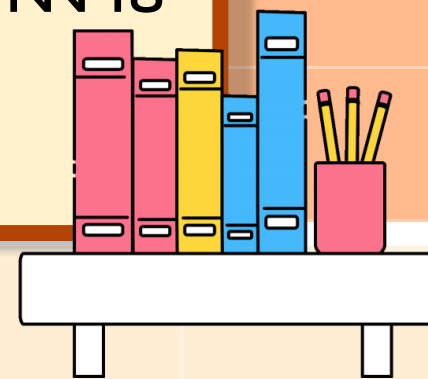


## คำชี้แจงบทบาทครูปลายทาง

1. ครูแบ่งนักเรียนออกเป็นกลุ่มตาม Gang of Four
2. ครูแจกกระดาษโปสเตอร์หรือ A4 ให้นักเรียนกลุ่มละ 1 แผ่น
3. ครูสุ่มนักเรียนออกมานำเสนอ

## คำชี้แจงกิจกรรมนักเรียน

1. นักเรียนแสดงวิธีหาผลลบของเศษส่วนและตอบในรูปอย่างง่าย
2. นักเรียนออกมานำเสนอ



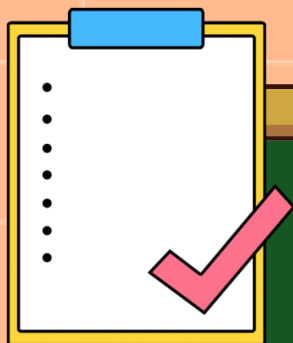
จงแสดงวิธีหาผลลบและตอบในรูปอย่างง่าย

$$1. \frac{11}{12} - \frac{3}{8}$$

$$2. \frac{19}{16} - \frac{5}{6}$$



ឆេតិយ



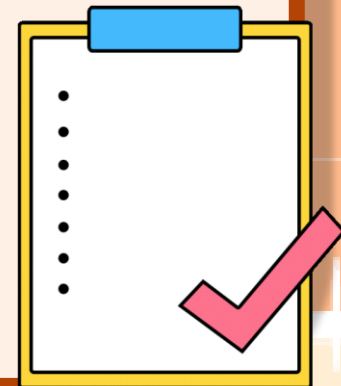


$$1. \quad \frac{11}{12} - \frac{3}{8} = \square$$

วิธีทำ      $\frac{11}{12} - \frac{3}{8} = \frac{11 \times 2}{12 \times 2} - \frac{3 \times 3}{8 \times 3}$

$$= \frac{22}{24} - \frac{9}{24}$$
$$= \frac{22 - 9}{24} = \frac{13}{24}$$

ตอบ      $\frac{๑๓}{๒๔}$



$$2. \frac{19}{16} - \frac{5}{6} = \square$$

วิธีทำ

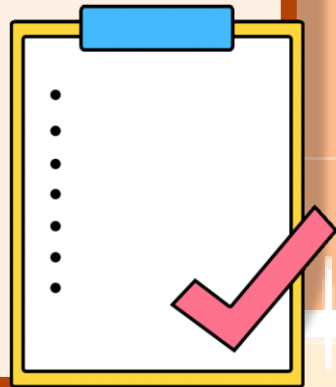
$$\frac{19}{16} - \frac{5}{6} = \frac{19 \times 3}{16 \times 3} - \frac{5 \times 8}{6 \times 8}$$

$$= \frac{57}{48} - \frac{40}{48}$$

$$= \frac{57 - 40}{48} = \frac{17}{48}$$

ตอบ

$$\frac{๑๗}{๔๘}$$





# แบบฝึกหัด 1.6



## แบบฝึกหัด 1.6

แสดงวิธีหาผลลบและตอบในรูปอย่างง่าย

1.  $\frac{15}{30} - \frac{7}{20}$

วิธีทำ .....

.....

.....

.....

.....

.....

.....

ตอบ .....

2.  $\frac{7}{10} - \frac{5}{9}$

วิธีทำ .....

.....

.....

.....

.....

.....

.....

ตอบ .....

3.  $\frac{8}{9} - \frac{2}{15}$

วิธีทำ .....

.....

.....

.....

.....

.....

.....

ตอบ .....

4.  $\frac{10}{12} - \frac{9}{21}$

วิธีทำ .....

.....

.....

.....

.....

.....

.....

ตอบ .....



# แสดงวิธีหาผลลบและตอบในรูปแบบอย่างง่าย

1.  $\frac{15}{30} - \frac{7}{20}$

วิธีทำ

2.  $\frac{7}{10} - \frac{5}{9}$

วิธีทำ



# แสดงวิธีหาผลลบและตอบในรูปแบบอย่างง่าย

3.  $\frac{8}{9} - \frac{2}{15}$

วิธีทำ

.....

4.  $\frac{10}{12} - \frac{9}{21}$

วิธีทำ

.....





# สรุปบทเรียน

การลบเศษส่วนที่มีตัวส่วนไม่เท่ากัน

ต้องทำเศษส่วนให้มีตัวส่วนเท่ากัน

แล้วจึงนำตัวเศษมาลบกัน

โดยมีตัวส่วนคงเดิม

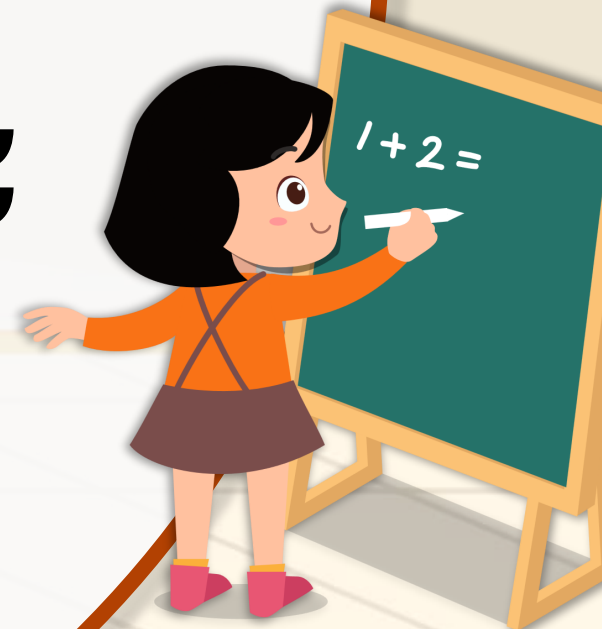




# บทเรียนครั้งต่อไป

## เรื่อง

# การบวกจำนวนตัวเลข







# สิ่งที่ต้องเตรียม

- แบบฝึกหัด 1.7
- กระดาษวงกลมแสดงพิซซ่า  $1\frac{5}{6}$  ถาด  
และ  $2\frac{1}{8}$  ถาด

สามารถดาวน์โหลดได้ที่ [www.dltv.ac.th](http://www.dltv.ac.th)

