

รายวิชา คณิตศาสตร์

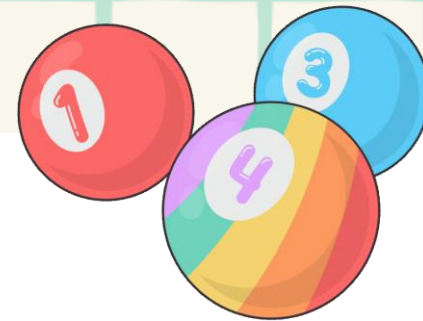
รหัสวิชา ค14101

ชั้นประถมศึกษาปีที่ 4

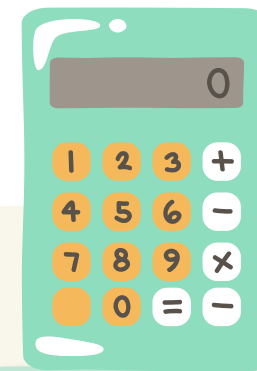
เรื่อง การหาค่าประมาณเป็นจำนวนเต็มแสน

ครูผู้สอน ครูแพรวนภา ปันฉิม





การหาค่าประมาณ เป็นจำนวนเต็มแสน



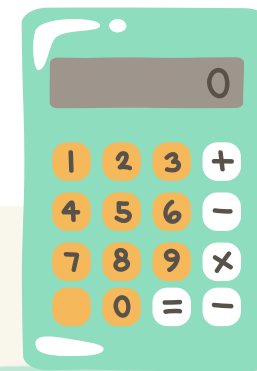
จุดประสงค์การเรียนรู้

หาค่าประมาณเป็นจำนวนเต็มแสน





ทบทวนการหาค่าประมาณ





รถจักรยานยนต์ A
ราคา 125,000 บาท

รถจักรยานยนต์ B
ราคา 149,999 บาท

รถจักรยานยนต์ C
ราคา 189,000 บาท

อยู่ใกล้ 100,000

อยู่ใกล้ 100,000

อยู่ใกล้ 200,000

$$x = \frac{-b \pm \sqrt{b^2 - 4ac}}{2a}$$

$$y = 3,14 \text{ รศ}$$

100,000, 200,000, ..., 900,000, 1,000,000,
1,100,000, 1,200,000, ..., 2,000,000, ...



เติมเลขโดดในหลักหมื่น
ใน หลักร้อย หลักสิบและหลักหน่วย เป็น

0

ค่าประมาณเป็นจำนวนเต็มแสนของราคา
รถจักรยานยนต์ A 125,000 บาท

125,000 อยู่ระหว่างจำนวนเต็มแสนใด
(100,000 กับ 200,000)



ค่าประมาณเป็นจำนวนเต็มแสน
ของ 125,000 คือ 100,000





ค่าประมาณเป็นจำนวนเต็มแสนของ
ราคารถจักรยานยนต์ C 189,000 บาท

ค่าประมาณเป็นจำนวนเต็มแสน

ของ $\overset{1}{1}89,000$ คือ.....**200,000**.....

$$x = \frac{-b \pm \sqrt{b^2 - 4ac}}{2a}$$

67

$$y = 3,14 \quad 2x$$

367,200

ค่าประมาณเป็นจำนวนเต็มแสน

ของ $3\overset{1}{\underline{6}}7,200$ คือ.....**400,000**.....

3,208,410

ค่าประมาณเป็นจำนวนเต็มแสน

ของ 3,208,410 คือ.....**3,200,000**.....

การหาค่าประมาณเป็นจำนวนเต็มแสน

ให้พิจารณาจากเลขโดดในหลักหมื่น

- * ถ้าเป็นเลข 0 1 2 3 หรือ 4 ให้ค่าของเลขโดดในหลักแสนคงเดิม แต่ค่าของเลขโดดในหลักหมื่น หลักพัน หลักร้อย หลักสิบ และหลักหน่วยเป็น 0
- ค่าประมาณเป็นจำนวนเต็มแสนของ 7,813,000 คือ 7,800,000

การหาค่าประมาณเป็นจำนวนเต็มแสน

ให้พิจารณาจากเลขโดดในหลักหมื่น

* ถ้าเป็นเลข 5 6 7 8 หรือ 9 ให้เพิ่มค่าของเลขโดดในหลักแสนอีก 1 แสน แต่ของเลขโดดในหลักหมื่น หลักพัน หลักร้อย หลักสิบและหลักหน่วยเป็น 0
ค่าประมาณเป็นจำนวนเต็มแสนของ $5,0\overset{1}{\underline{7}}2,000$ คือ $5,100,000$

หาค่าประมาณ

เป็นจำนวนเต็มแสน



1. 498,000

ค่าประมาณเป็นจำนวนเต็มแสน

ของ $\overset{1}{\underline{4}}98,000$ คือ **500,000**



$$x = \frac{-b \pm \sqrt{b^2 - 4ac}}{2a}$$

2. 98,700

ค่าประมาณเป็นจำนวนเต็มแสน

ของ 98,700 คือ 100,000



$$x = \frac{-b \pm \sqrt{b^2 - 4ac}}{2a}$$

3. 2,114,500

ค่าประมาณเป็นจำนวนเต็มแสน

ของ 2,114,500 คือ 2,100,000



4. 31,254,900

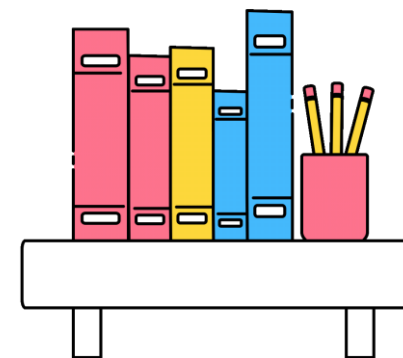
ค่าประมาณเป็นจำนวนเต็มแสน

ของ 31,¹254,900 คือ 31,300,000





...


แบบฝึกหัดที่ 1.8





1. เติมค่าประมาณของจำนวนนับต่อไปนี้


1) ค่าประมาณเป็นจำนวนเต็มแสนของ 725,036 คือ 


2) ค่าประมาณเป็นจำนวนเต็มแสนของ 1,987,444 คือ 


3) ค่าประมาณเป็นจำนวนเต็มแสนของ 48,159,150 คือ 

4) ค่าประมาณเป็นจำนวนเต็มแสนของ 51,865,804 คือ 

5) ค่าประมาณเป็นจำนวนเต็มแสนของ 563,102 คือ 

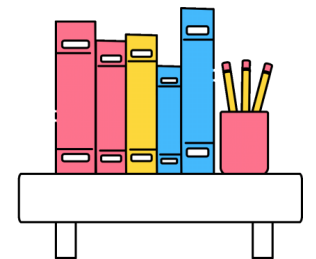
6) ค่าประมาณเป็นจำนวนเต็มแสนของ 10,802,000 คือ 

7) ค่าประมาณเป็นจำนวนเต็มแสนของ 149,304,090 คือ 

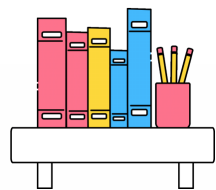
8) ค่าประมาณเป็นจำนวนเต็มแสนของ 657,219,874 คือ 

ใบงาน
เรื่อง การหาค่าประมาณเป็นจำนวนเต็มแสน

สามารถดาวน์โหลดใบงานได้ที่ www.dltv.ac.th



1. เติมค่าประมาณของจำนวนนับต่อไปนี้



1) ค่าประมาณเป็นจำนวนเต็มแสนของ 725,036



2) ค่าประมาณเป็นจำนวนเต็มแสนของ 1,987,444



3) ค่าประมาณเป็นจำนวนเต็มแสนของ 48,159,150



4) ค่าประมาณเป็นจำนวนเต็มแสนของ 51,865,804



5) ค่าประมาณเป็นจำนวนเต็มแสนของ 563,102

คือ



6) ค่าประมาณเป็นจำนวนเต็มแสนของ 10,802,000

คือ



7) ค่าประมาณเป็นจำนวนเต็มแสนของ 149,304,090

คือ



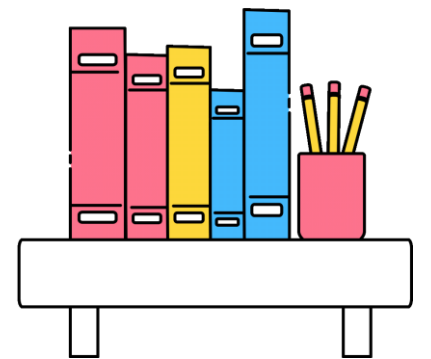
8) ค่าประมาณเป็นจำนวนเต็มแสนของ 657,219,874

คือ



...

เฉลยแบบฝึกหัดที่ 1.8



1) ค่าประมาณเป็นจำนวนเต็มแสนของ $\underline{7}25,036$

คือ

700,000

2) ค่าประมาณเป็นจำนวนเต็มแสนของ $1,9^{\underline{1}8}7,444$

คือ

2,000,000

3) ค่าประมาณเป็นจำนวนเต็มแสนของ $48,1^{\underline{1}5}9,150$

คือ

48,200,000

4) ค่าประมาณเป็นจำนวนเต็มแสนของ $51,8^{\underline{1}6}5,804$

คือ

51,900,000

5) ค่าประมาณเป็นจำนวนเต็มแสนของ $5\overset{1}{\underline{6}}3,102$ คือ

600,000

6) ค่าประมาณเป็นจำนวนเต็มแสนของ $10,8\underline{0}2,000$ คือ

10,800,000

7) ค่าประมาณเป็นจำนวนเต็มแสนของ $149,3\underline{0}4,090$ คือ

149,300,000

8) ค่าประมาณเป็นจำนวนเต็มแสนของ $657,2\underline{1}9,874$ คือ

657,200,000

สรุปบทเรียน

การหาค่าประมาณเป็นจำนวนเต็มแสน

ให้พิจารณาจากเลขโดดในหลักหมื่น

ถ้าเป็นเลข 0 1 2 3 หรือ 4 ให้ค่าของเลขโดด

ในหลักแสนคงเดิม แต่ค่าของเลขโดดในหลักหมื่น

หลักพัน หลักร้อย หลักสิบ และหลักหน่วยเป็น 0

สรุปบทเรียน

การหาค่าประมาณเป็นจำนวนเต็มแสน

ให้พิจารณาจากเลขโดดในหลักหมื่น

ถ้าเป็นเลข 5 6 7 8 หรือ 9 ให้เพิ่มค่าของเลขโดด
ในหลักแสนอีก 1 แสน แต่ของเลขโดดในหลักหมื่น
หลักพัน หลักร้อย หลักสิบ และหลักหน่วยเป็น 0



บทเรียนครั้งต่อไป

เรื่อง การหาค่าประมาณเป็นจำนวนเต็มล้าน

สิ่งที่ต้องเตรียม

แบบฝึกหัด 1.9

(สามารถดาวน์โหลดได้ที่ www.dltv.ac.th)

