

รายวิชา คณิตศาสตร์

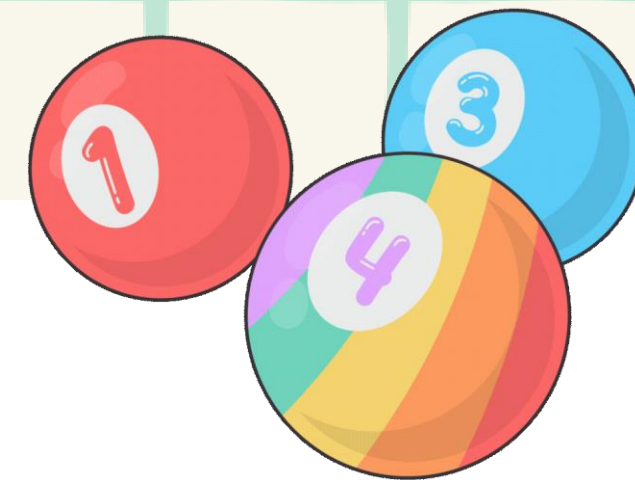
รหัสวิชา ค14101

ชั้นประถมศึกษาปีที่ 4

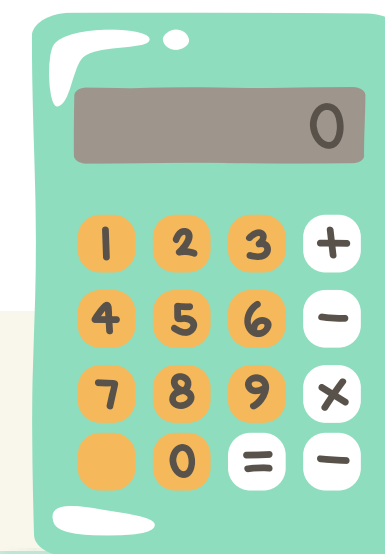
เรื่อง การหาค่าประมาณเป็นจำนวนเต็มหมื่น

ครูผู้สอน ครูแพรวนภา ปันฉิม





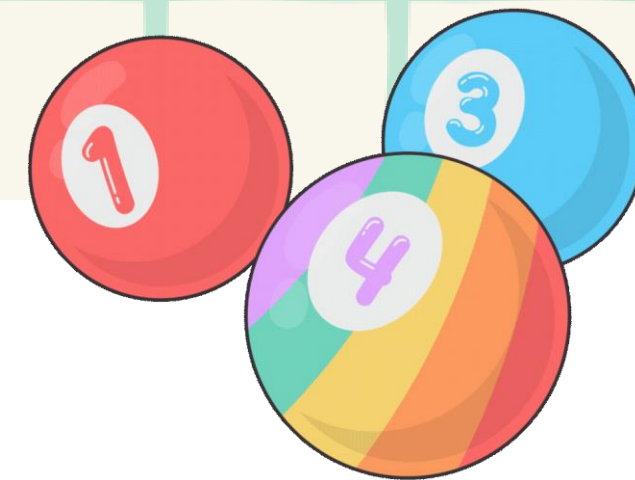
การหาค่าประมาณ เป็นจำนวนเต็มหมื่น



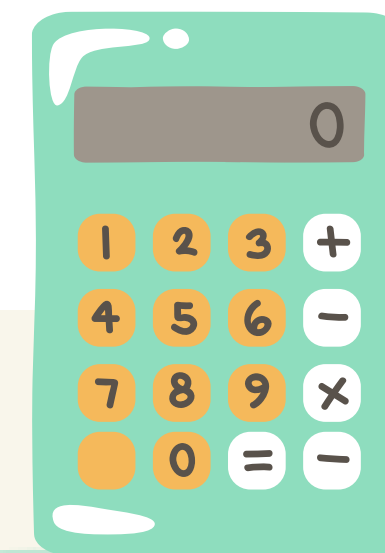
จุดประสงค์การเรียนรู้

หาค่าประมาณเป็นจำนวนเต็มหมื่น





ทบทวน การหาค่าประมาณ



แม่ต้องการซื้อรถจักรยานราคา 2,900 บาท ¹

แม่ต้องเตรียมเงินอย่างน้อย

ถึง 100 บาทถึงจะสามารถชำระหนี้ได้



การประมาณจำนวนนับที่น้อยที่สุด
ที่ประมาณเป็นจำนวนเต็มสิบได้

20 คือจำนวนใด

15

15 16 17 18 19 20

21 22 23 24

การประมาณจำนวนนับที่มากที่สุด
ที่ประมาณเป็นจำนวนเต็มสิบได้

20 คือจำนวนใด

24

15 16 17 18 19 20

21 22 23 24

จำนวนนับที่น้อยที่สุด ที่ประมาณ

เป็นจำนวนเต็มพันได้ $2\overset{2}{3},0\overset{5}{0}00$

คือจำนวนใด **22,500**

จำนวนนับที่มากที่สุด ที่ประมาณ

เป็นจำนวนเต็มพันได้ $23,000$

คือจำนวนใด $23,499$

10,000, 20,000, ..., 90,000, 100,000,
110,000, 120,000, ..., 200,000, ...

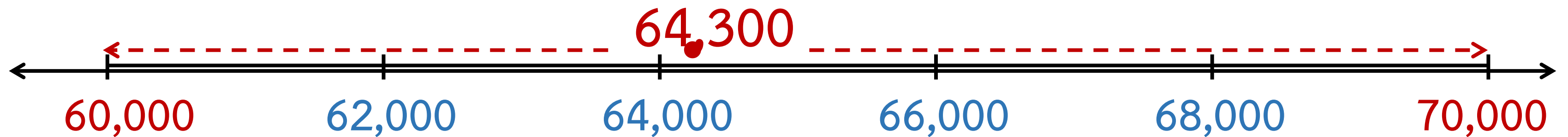


จำนวนเต็มหมื่นจะมีเลขโดดในหลักพัน
กี่ร้อย หลักสิบและหลักหน่วย เป็น

0

ค่าประมาณจำนวนเต็มหมื่นของ **64,300**

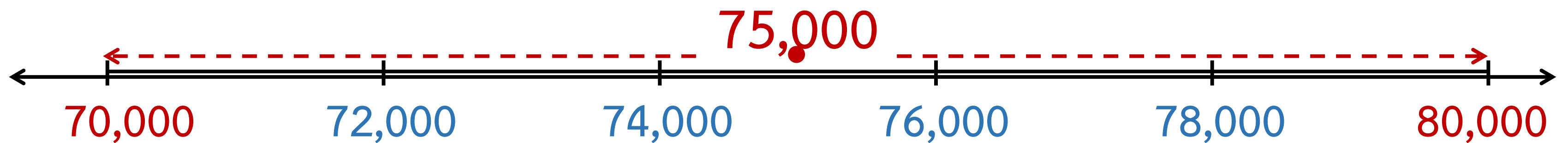
64,300 อยู่ระหว่างจำนวนเต็มหมื่นใด (**60,000** กับ **70,000**)



ค่าประมาณเป็นจำนวนเต็มหมื่นของ 64,300 คือ **60,000**

ค่าประมาณจำนวนเต็มหมื่นของ **75,000**

75,000 อยู่ระหว่างจำนวนเต็มหมื่นใด (**70,000** กับ **80,000**)



ค่าประมาณเป็นจำนวนเต็มหมื่นของ $\overset{1}{\underline{75}},000$ คือ **80,000**

92,300

ค่าประมาณเป็นจำนวนเต็มหมื่น

ของ 92,300 คือ...**90,000**.....

325,284

ค่าประมาณเป็นจำนวนเต็มหมื่น

ของ $\overset{1}{3}25,284$ คือ... **330,000**

การหาค่าประมาณเป็นจำนวนเต็มหมื่น

ให้พิจารณาจากเลขโดดในหลักพัน

* ถ้าเป็นเลข 0 1 2 3 หรือ 4 ให้ค่าของเลขโดดในหลัก

หมื่นคงเดิม ส่วนค่าของเลขโดดในหลักพัน หลักร้อย

หลักสิบ และหลักหน่วยเป็น 0

ค่าประมาณเป็นจำนวนเต็มหมื่นของ 43,200 คือ **40,000**

การหาค่าประมาณเป็นจำนวนเต็มหมื่น

ให้พิจารณาจากเลขโดดในหลักพัน

* ถ้าเป็นเลข 5 6 7 8 หรือ 9 ให้เพิ่มค่าของเลขโดดในหลักหมื่นอีก 1 หมื่น ส่วนค่าของเลขโดดในหลักพัน

หลักร้อย หลักสิบ และหลักหน่วยเป็น 0

ค่าประมาณเป็นจำนวนเต็มหมื่นของ $98,500$ คือ $100,000$

หาค่าประมาณ

เป็นจำนวนเต็มหมื่น



1.

8,750



ค่าประมาณเป็นจำนวนเต็มหมื่น

ของ 8,750 คือ 10,000

2.

49,216



ค่าประมาณเป็นจำนวนเต็มหมื่น

ของ $\overset{1}{4}\underline{9},216$ คือ **50,000**

3.

623,900



ค่าประมาณเป็นจำนวนเต็มหมื่น

ของ 623,900 คือ 620,000

4.

16,765,039

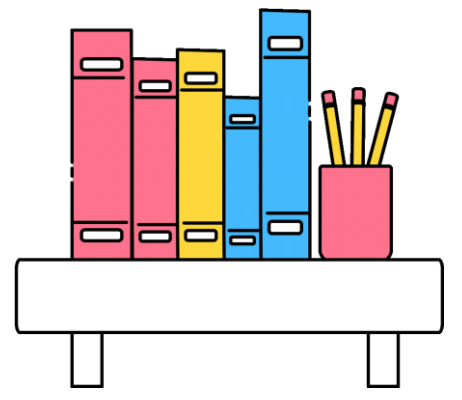


ค่าประมาณเป็นจำนวนเต็มหมื่น

ของ 16,76¹5,039 คือ 16,770,000

...

แบบฝึกหัดที่ 1.7



ใบงาน

เรื่อง การหาค่าประมาณเป็นจำนวนเต็มหมื่น

สามารถดาวน์โหลดใบงานได้ที่ www.dltv.ac.th

1. เติมค่าประมาณเป็นจำนวนเต็มหมื่นของจำนวนนับต่อไปนี้

1) ค่าประมาณเป็นจำนวนเต็มหมื่นของ 57,941 คือ

2) ค่าประมาณเป็นจำนวนเต็มหมื่นของ 23,546 คือ

3) ค่าประมาณเป็นจำนวนเต็มหมื่นของ 85,123 คือ

4) ค่าประมาณเป็นจำนวนเต็มหมื่นของ 90,672 คือ

5) ค่าประมาณเป็นจำนวนเต็มหมื่นของ 183,295 คือ

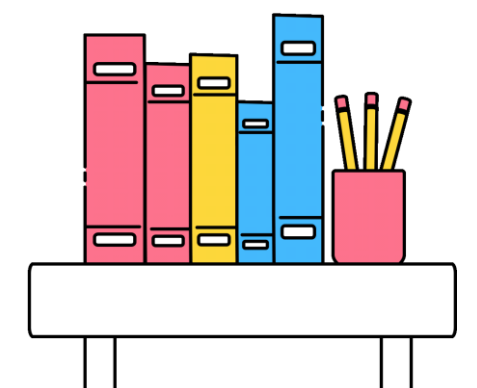
6) ค่าประมาณเป็นจำนวนเต็มหมื่นของ 106,728 คือ

7) ค่าประมาณเป็นจำนวนเต็มหมื่นของ 346,502 คือ

8) ค่าประมาณเป็นจำนวนเต็มหมื่นของ 2,075,934 คือ

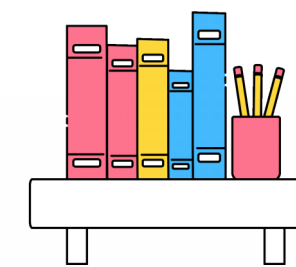
9) ค่าประมาณเป็นจำนวนเต็มหมื่นของ 10,340,006 คือ

10) ค่าประมาณเป็นจำนวนเต็มหมื่นของ 123,620,307 คือ



1.

เติมค่าประมาณเป็นจำนวนเต็มหมื่นของจำนวนนับต่อไปนี้



1) ค่าประมาณเป็นจำนวนเต็มหมื่นของ $\overset{1}{\underline{57}},941$ คือ 60,000

2) ค่าประมาณเป็นจำนวนเต็มหมื่นของ 23,546 คือ

3) ค่าประมาณเป็นจำนวนเต็มหมื่นของ 85,123 คือ

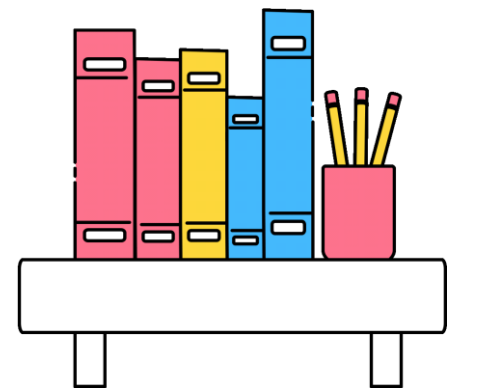
4) ค่าประมาณเป็นจำนวนเต็มหมื่นของ 90,672 คือ

5) ค่าประมาณเป็นจำนวนเต็มหมื่นของ 183,295 คือ

- 6) ค่าประมาณเป็นจำนวนเต็มหมื่นของ 106,728 คือ
- 7) ค่าประมาณเป็นจำนวนเต็มหมื่นของ 346,502 คือ
- 8) ค่าประมาณเป็นจำนวนเต็มหมื่นของ 2,075,934 คือ
- 9) ค่าประมาณเป็นจำนวนเต็มหมื่นของ 10,340,006 คือ
- 10) ค่าประมาณเป็นจำนวนเต็มหมื่นของ 123,620,307 คือ

...

เฉลยแบบฝึกหัดที่ 1.7



1) ค่าประมาณเป็นจำนวนเต็มหมื่นของ $\overset{1}{\underline{57}},941$ คือ 60,000

2) ค่าประมาณเป็นจำนวนเต็มหมื่นของ $\underline{23},546$ คือ 20,000

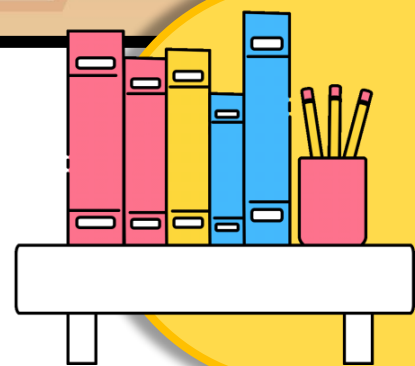
3) ค่าประมาณเป็นจำนวนเต็มหมื่นของ $\overset{1}{\underline{85}},123$ คือ 90,000

4) ค่าประมาณเป็นจำนวนเต็มหมื่นของ $\underline{90},672$ คือ 90,000

5) ค่าประมาณเป็นจำนวนเต็มหมื่นของ $18\underline{3},295$ คือ 180,000

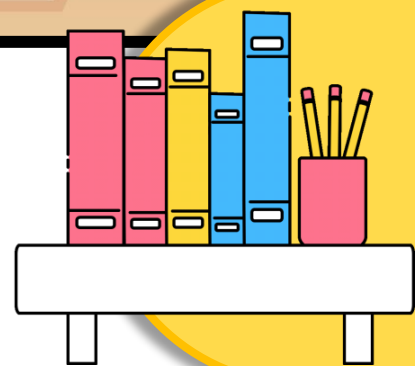
6) ค่าประมาณเป็นจำนวนเต็มหมื่นของ $10\underline{6},728$ คือ 110,000

- 7) ค่าประมาณเป็นจำนวนเต็มหมื่นของ $34\overset{1}{\underline{6}},502$ คือ 350,000
- 8) ค่าประมาณเป็นจำนวนเต็มหมื่นของ $2,0\overset{1}{\underline{7}5},934$ คือ 2,080,000
- 9) ค่าประมาณเป็นจำนวนเต็มหมื่นของ $10,34\overset{1}{\underline{0}},006$ คือ 10,340,000
- 10) ค่าประมาณเป็นจำนวนเต็มหมื่นของ $123,6\overset{1}{\underline{2}0},307$ คือ 123,620,000



สรุปบทเรียน

การหาค่าประมาณของจำนวนนับเป็นจำนวนเต็มหมื่น
เป็นการพิจารณาว่าจำนวนที่ประมาณอยู่ระหว่างจำนวน
เต็มหมื่นใดกับจำนวนเต็มหมื่นใด
แล้วพิจารณาว่าจำนวนนั้นอยู่ใกล้จำนวนเต็มหมื่นใด
ถ้าอยู่กึ่งกลางให้ประมาณเป็นจำนวนเต็มหมื่นที่มากกว่า



สรุปบทเรียน

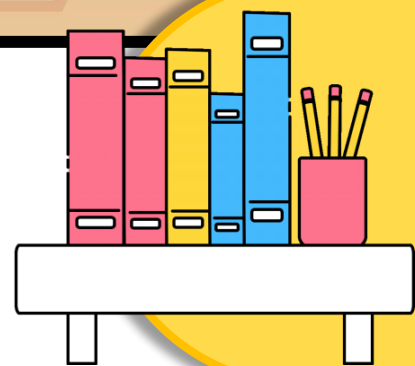
การหาค่าประมาณเป็นจำนวนเต็มหมื่น

ให้พิจารณาจากเลขโดดในหลักพัน

ถ้าเป็นเลข 0 1 2 3 หรือ 4 ให้ค่าของเลขโดด

ในหลักหมื่นคงเดิม ส่วนค่าของเลขโดดในหลักพัน

หลักร้อย หลักสิบ และหลักหน่วยเป็น 0



สรุปบทเรียน

การหาค่าประมาณเป็นจำนวนเต็มหมื่น

ให้พิจารณาจากเลขโดดในหลักพัน

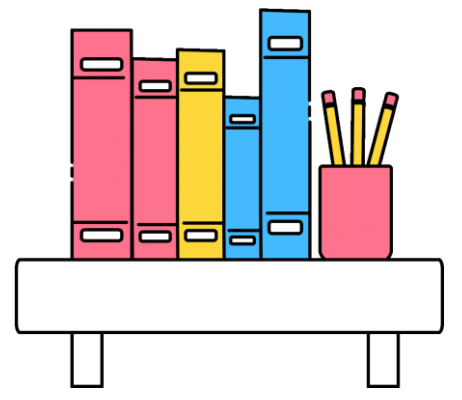
ถ้าเป็นเลข 5 6 7 8 หรือ 9 ให้เพิ่มค่าของเลขโดด

ในหลักหมื่นอีก 1 หมื่น ส่วนค่าของเลขโดดใน

หลักพัน หลักร้อย หลักสิบ และหลักหน่วยเป็น 0

...

แบบฝึกหัดที่ 1.7



ใบงาน

เรื่อง การหาค่าประมาณเป็นจำนวนเต็มหมื่น

สามารถดาวน์โหลดใบงานได้ที่ www.dltv.ac.th



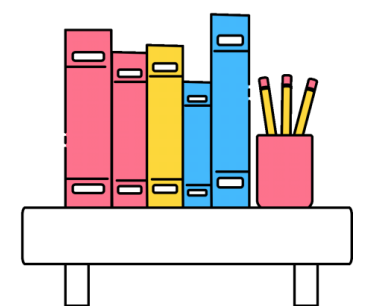
คำชี้แจงบทบาทครูปลายทาง

1. แจกแบบฝึกหัด 1.7 ให้นักเรียน
2. ครูอธิบายคำชี้แจงแต่ละข้อ
3. ครูตรวจสอบความถูกต้องและให้ความช่วยเหลือตามความเหมาะสม



คำชี้แจงกิจกรรมนักเรียน

ให้นักเรียนทำแบบฝึกหัด 1.7



ใบงาน

เรื่อง การหาค่าประมาณเป็นจำนวนเต็มหมื่น

สามารถดาวน์โหลดใบงานได้ที่ www.dltv.ac.th

2. จำนวนนับที่กำหนดให้ต่อไปนี้เป็นค่าประมาณของจำนวนนับใดได้บ้าง
(ตอบมาอย่างละ 3 จำนวน)

- 1) 70,000 เป็นค่าประมาณเป็นจำนวนเต็มหมื่นของ (คำตอบเป็นไปได้ตั้งแต่ 65,000 ถึง 74,999)



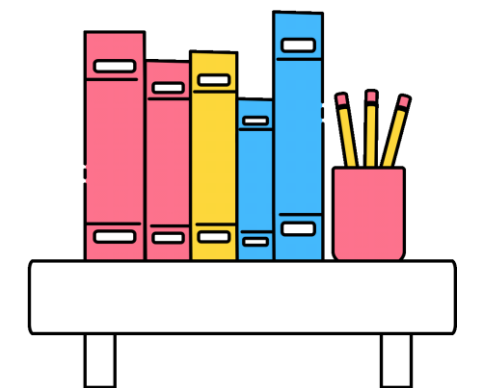
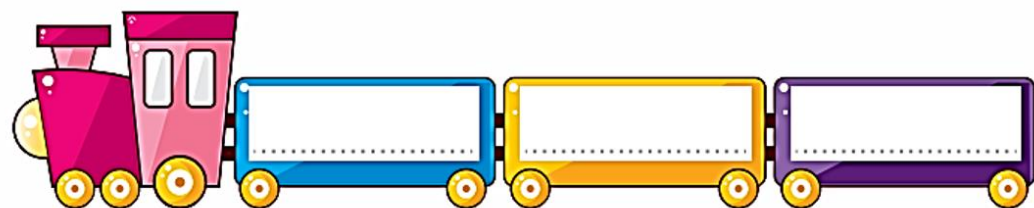
- 2) 830,000 เป็นค่าประมาณเป็นจำนวนเต็มหมื่นของ (คำตอบเป็นไปได้ตั้งแต่ 825,000 ถึง 834,999)



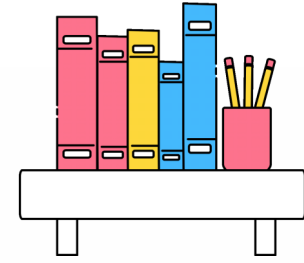
- 3) 7,690,000 เป็นค่าประมาณเป็นจำนวนเต็มหมื่นของ (คำตอบเป็นไปได้ตั้งแต่ 7,685,000 ถึง 7,694,999)



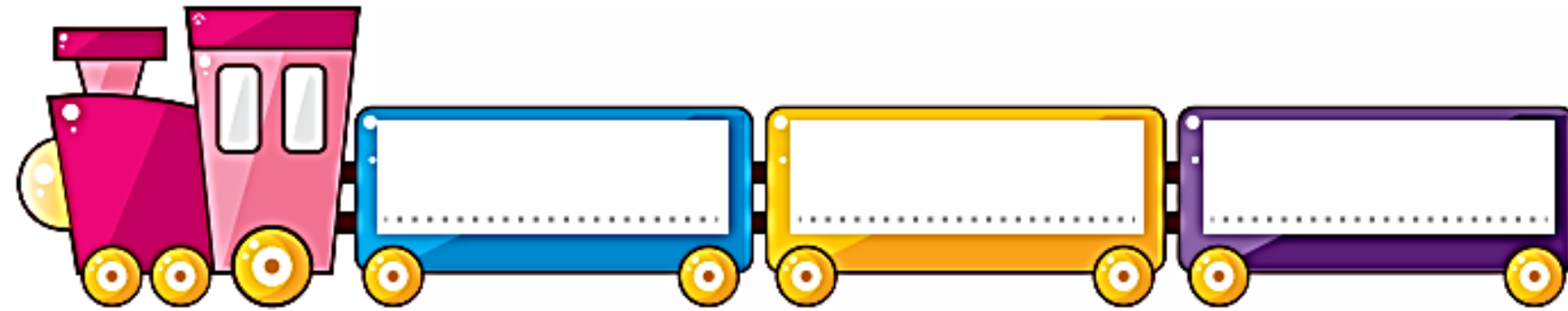
- 4) 21,010,000 เป็นค่าประมาณเป็นจำนวนเต็มหมื่นของ (คำตอบเป็นไปได้ตั้งแต่ 21,005,000 ถึง 21,014,999)



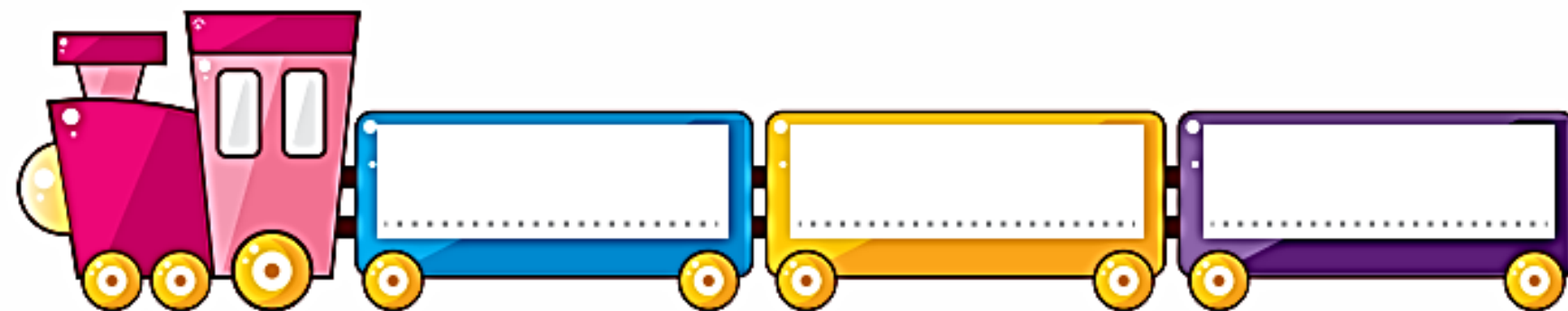
2. จำนวนนับที่กำหนดให้ต่อไปนี้เป็นค่าประมาณของจำนวนนับใดได้บ้าง
(ตอบมาอย่างละ 3 จำนวน)



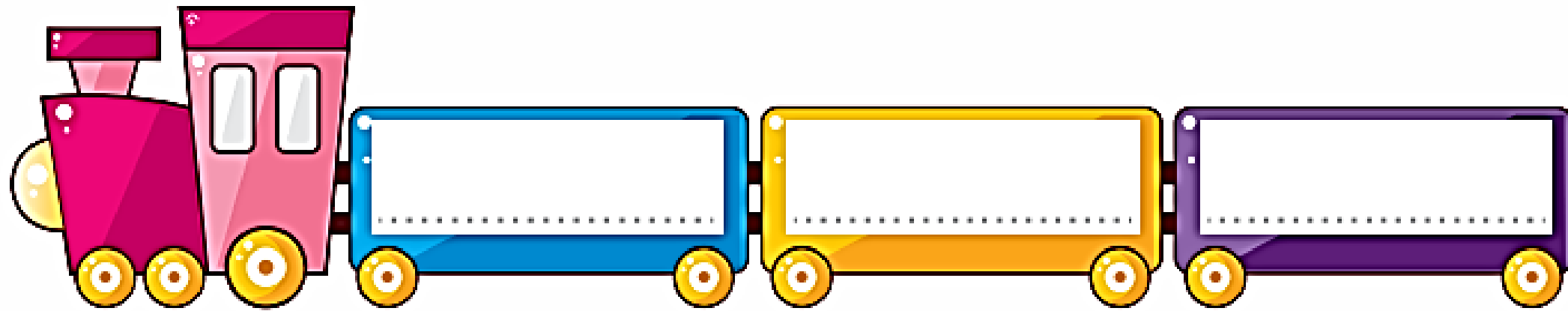
- 1) 70,000 เป็นค่าประมาณเป็นจำนวนเต็มหมื่นของ (คำตอบเป็นไปได้ตั้งแต่ 65,000 ถึง 74,999)



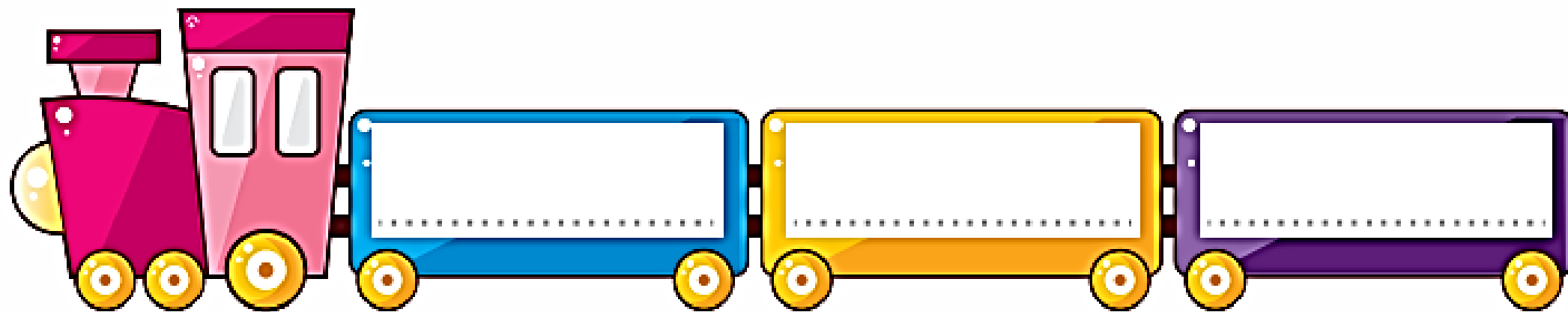
- 2) 830,000 เป็นค่าประมาณเป็นจำนวนเต็มหมื่นของ (คำตอบเป็นไปได้ตั้งแต่ 825,000 ถึง 834,999)



3) 7,690,000 เป็นค่าประมาณเป็นจำนวนเต็มหมื่นของ (คำตอบเป็นไปได้ตั้งแต่ 7,685,000 ถึง 7,694,999)



4) 21,010,000 เป็นค่าประมาณเป็นจำนวนเต็มหมื่นของ (คำตอบเป็นไปได้ตั้งแต่ 21,005,000 ถึง 21,014,999)





บทเรียนครั้งต่อไป

เรื่อง การหาค่าประมาณเป็นจำนวนเต็มแสน

สิ่งที่ต้องเตรียม

แบบฝึกหัด 1.8

(สามารถดาวน์โหลดได้ที่ www.dltv.ac.th)

