

รายวิชา คณิตศาสตร์

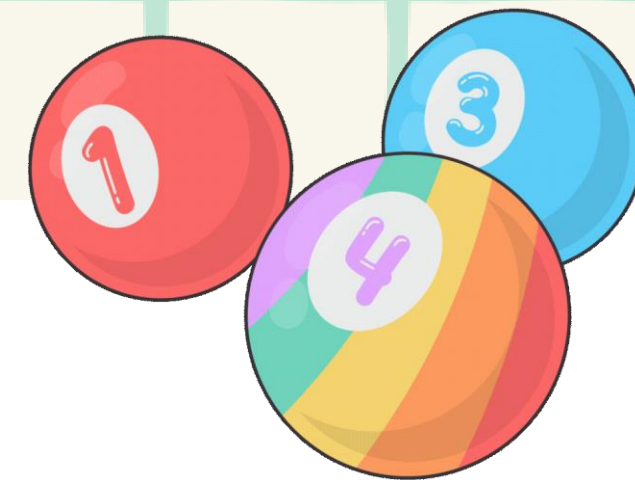
รหัสวิชา ค14101

ชั้นประถมศึกษาปีที่ 4

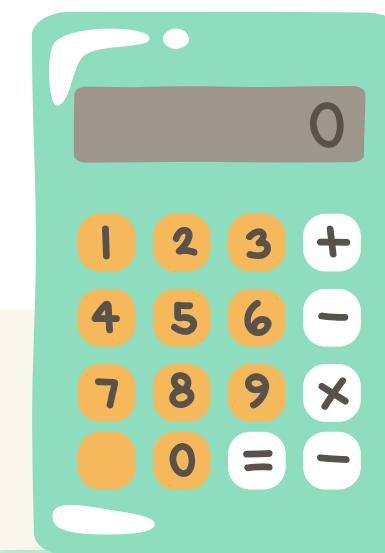
เรื่อง การหาค่าประมาณเป็นจำนวนเต็มพัน

ครูผู้สอน ครูแพรวนภา ปันฉิม





การหาค่าประมาณ เป็นจำนวนเต็มพัน



จุดประสงค์การเรียนรู้

หาค่าประมาณเป็นจำนวนเต็มพันและนำไปใช้



คาเฟ่แห่งหนึ่งมีจำนวนลูกค้ามาใช้บริการใน

- เดือนแรกจำนวน 85 คน
- เดือนที่สองจำนวน 874 คน
- เดือนที่สามจำนวน 2,749 คน



คาเฟ่แห่งหนึ่งมีจำนวนลูกค้ามาใช้บริการใน เดือนแรกจำนวน 85 คน
เดือนที่สองจำนวน 874 คน เดือนที่สามจำนวน 2,749 คน

ค่าประมาณเป็นจำนวนเต็มสิบ จะได้ว่า มีคนมาใช้บริการ

คาเฟ่แห่งหนึ่งมีจำนวนลูกค้ามาใช้บริการใน เดือนแรกจำนวน 85 คน
เดือนที่สองจำนวน 874 คน เดือนที่สามจำนวน 2,749 คน

ค่าประมาณเป็นจำนวนเต็มร้อย จะได้ว่า มีคนมาใช้บริการ

การหาค่าประมาณเป็นจำนวนเต็มสิบ

ต้องพิจารณาว่าจำนวนนั้นอยู่ระหว่างจำนวนเต็มสิบใด
แล้วพิจารณาเลขโดดในหลักหน่วย

- ถ้าจำนวนนั้นมีเลขโดดในหลักหน่วย เป็น 1 2 3 หรือ 4 จะประมาณเป็นจำนวนเต็มสิบที่น้อยกว่า
- ถ้าจำนวนนั้นมีเลขโดดในหลักหน่วย เป็น 5 6 7 8 หรือ 9 จะประมาณเป็นจำนวนเต็มสิบที่มากกว่า

การหาค่าประมาณเป็นจำนวนเต็มร้อย

ต้องพิจารณาว่าจำนวนนั้นอยู่ระหว่างจำนวนเต็มร้อยใด
แล้วพิจารณาเลขโดดในหลักสิบ

- ถ้าจำนวนนั้นมีเลขโดดในหลักสิบ เป็น 0 1 2 3 หรือ 4
จะประมาณเป็นจำนวนเต็มร้อยที่น้อยกว่า
- ถ้าจำนวนนั้นมีเลขโดดในหลักสิบ เป็น 5 6 7 8 หรือ 9
จะประมาณเป็นจำนวนเต็มร้อยที่มากกว่า

1,000, 2,000, ..., 9,000, 10,000,
11,000, 12,000, ..., 20,000, ...

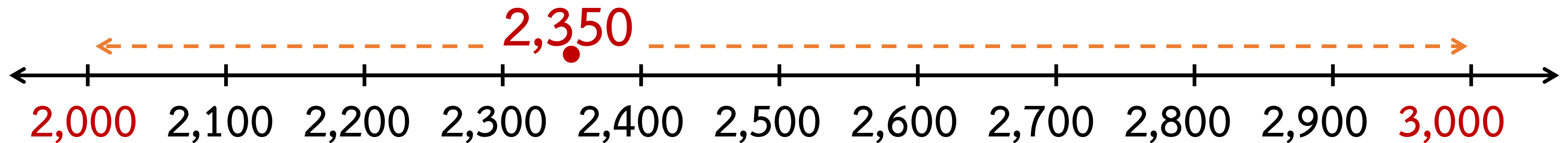


นเต็มพันจะมีเลขโดดในหลักร้อย
หลักสิบและหลักหน่วยเป็น

0

ค่าประมาณจำนวนเต็มพันของ **2,350**

2,350 อยู่ระหว่างจำนวนเต็มพันใด (2,000 กับ 3,000)

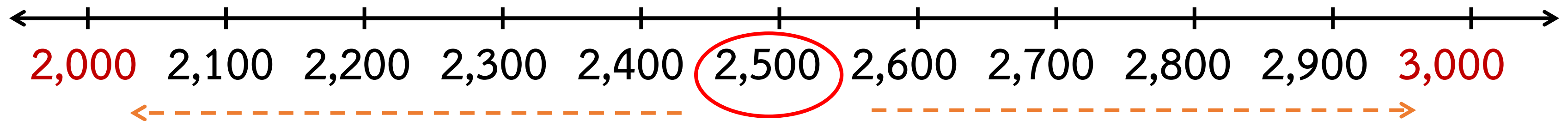


ค่าประมาณเป็นจำนวนเต็มพันของ 2,350 คือ **2,000**



ค่าประมาณจำนวนเต็มพันของ **2,500**

2,500 อยู่ระหว่างจำนวนเต็มพันใด (2,000 กับ 3,000)



ค่าประมาณเป็นจำนวนเต็มพันของ 2,500 คือ **3,000**



1.

3,500

(3,000 กับ 4,000)

ค่าประมาณเป็นจำนวนเต็มพัน

ของ ¹3,500 คือ.....**4,000**.....

2.

14,197

(14,000 กับ 15,000)

ค่าประมาณเป็นจำนวนเต็มพัน

ของ 14,197 คือ...14,000.....

3.

125,830

(125,000 กับ 126,000)

ค่าประมาณเป็นจำนวนเต็มพัน

ของ 125,¹830 คือ **126,000**.....

หาค่าประมาณ

เป็นจำนวนเต็มพัน



1.

763



ค่าประมาณเป็นจำนวนเต็มพัน

ของ ¹763 คือ 1,000

0 กับ 1,000

2.

5,260



ค่าประมาณเป็นจำนวนเต็มพัน

ของ 5,260 คือ 5,000

5,000 กับ 6,000

3.

23,576



ค่าประมาณเป็นจำนวนเต็มพัน

ของ 23,¹576 คือ 24,000

4.

345,184



ค่าประมาณเป็นจำนวนเต็มพัน

ของ 345,184 คือ 345,000

5.

1,784,569



ค่าประมาณเป็นจำนวนเต็มพัน

ของ 1,784,¹569 คือ 1,785,000

บอกค่าประมาณเป็นจำนวนเต็มสิบ เต็มร้อย

เต็มพันของ 1,784,519

ค่าประมาณจำนวนเต็มสิบ

ของ 1,784,519 คือ 1,784,520



บอกค่าประมาณเป็นจำนวนเต็มสิบ เต็มร้อย

เต็มพันของ 1,784,519

ค่าประมาณจำนวนเต็มร้อย

ของ 1,784,519 คือ 1,784,500



บอกค่าประมาณเป็นจำนวนเต็มสิบ เต็มร้อย

เต็มพันของ 1,784,519

ค่าประมาณจำนวนเต็มพัน

ของ 1,784,519 คือ 1,785,000

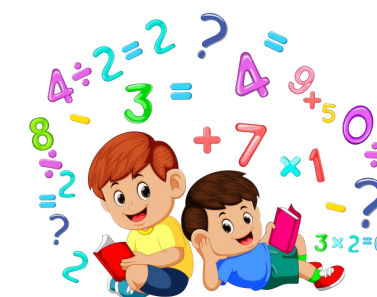


บอกค่าประมาณเป็นจำนวนเต็มสิบ เต็มร้อย
เต็มพันของ 1,784,519

ค่าประมาณจำนวนเต็มสิบของ 1,784,519 คือ 1,784,520

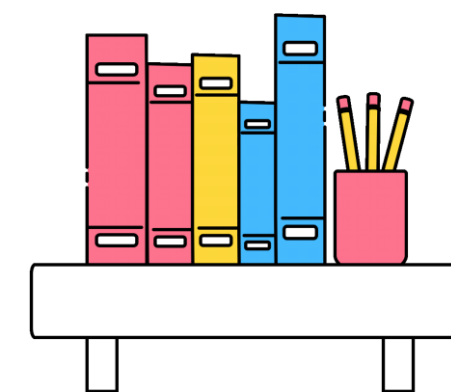
ค่าประมาณจำนวนเต็มร้อยของ 1,784,519 คือ 1,784,500

ค่าประมาณจำนวนเต็มพันของ 1,784,519 คือ 1,785,000



...

แบบฝึกหัดที่ 1.6 (ข้อ 1)



1. เติมค่าประมาณเป็นจำนวนเต็มพัน ของจำนวนต่อไปนี้

ตัวอย่าง

ค่าประมาณเป็นจำนวนเต็มพันของ 2,395 คือ



1) ค่าประมาณเป็นจำนวนเต็มพันของ 1,492 คือ



2) ค่าประมาณเป็นจำนวนเต็มพันของ 2,681 คือ



3) ค่าประมาณเป็นจำนวนเต็มพันของ 4,095 คือ



4) ค่าประมาณเป็นจำนวนเต็มพันของ 4,568 คือ



5) ค่าประมาณเป็นจำนวนเต็มพันของ 6,197 คือ



6) ค่าประมาณเป็นจำนวนเต็มพันของ 7,936 คือ



7) ค่าประมาณเป็นจำนวนเต็มพันของ 9,150 คือ



8) ค่าประมาณเป็นจำนวนเต็มพันของ 19,543 คือ



9) ค่าประมาณเป็นจำนวนเต็มพันของ 54,270 คือ



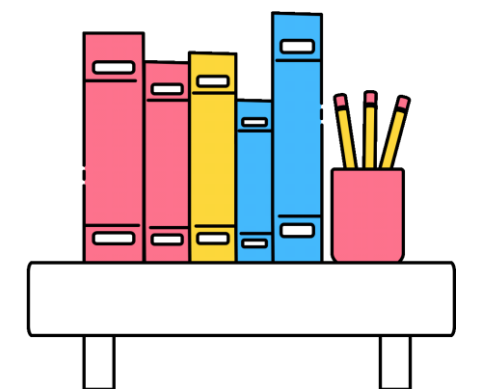
10) ค่าประมาณเป็นจำนวนเต็มพันของ 66,739 คือ



ใบงาน

เรื่อง การหาค่าประมาณเป็นจำนวนเต็มพัน

สามารถดาวน์โหลดใบงานได้ที่ www.dltv.ac.th



1. เติมค่าประมาณเป็นจำนวนเต็มพัน ของจำนวนต่อไปนี้

ตัวอย่าง

ค่าประมาณเป็นจำนวนเต็มพันของ 2,395 คือ

2,000

1) ค่าประมาณเป็นจำนวนเต็มพันของ 1,492 คือ

1,000

2) ค่าประมาณเป็นจำนวนเต็มพันของ 2,¹681 คือ






3,000

3) ค่าประมาณเป็นจำนวนเต็มพันของ 4,095 คือ

4) ค่าประมาณเป็นจำนวนเต็มพันของ 4,568 คือ

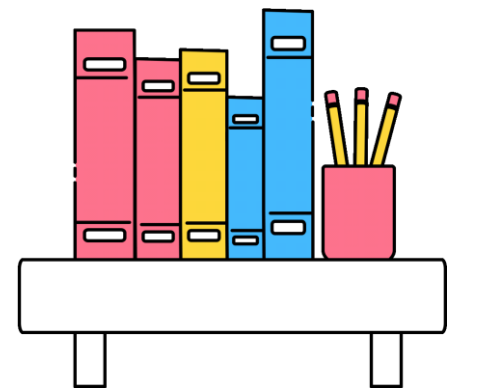
5) ค่าประมาณเป็นจำนวนเต็มพันของ 6,197 คือ



- 6) ค่าประมาณเป็นจำนวนเต็มพันของ 7,936 คือ 
- 7) ค่าประมาณเป็นจำนวนเต็มพันของ 9,150 คือ 
- 8) ค่าประมาณเป็นจำนวนเต็มพันของ 19,543 คือ 
- 9) ค่าประมาณเป็นจำนวนเต็มพันของ 54,270 คือ 
- 10) ค่าประมาณเป็นจำนวนเต็มพันของ 66,739 คือ 

...

เฉลยแบบฝึกหัดที่ 1.6 (ข้อ 1)



1) ค่าประมาณเป็นจำนวนเต็มพันของ 1,492 คือ



2) ค่าประมาณเป็นจำนวนเต็มพันของ ¹2,681 คือ



3) ค่าประมาณเป็นจำนวนเต็มพันของ 4,095 คือ



4) ค่าประมาณเป็นจำนวนเต็มพันของ $4,\overset{1}{\underline{5}}68$ คือ



5) ค่าประมาณเป็นจำนวนเต็มพันของ $6,\overset{1}{\underline{1}}97$ คือ



6) ค่าประมาณเป็นจำนวนเต็มพันของ $7,\overset{1}{\underline{9}}36$ คือ



7) ค่าประมาณเป็นจำนวนเต็มพันของ 9,150 คือ



8) ค่าประมาณเป็นจำนวนเต็มพันของ 19,¹543 คือ

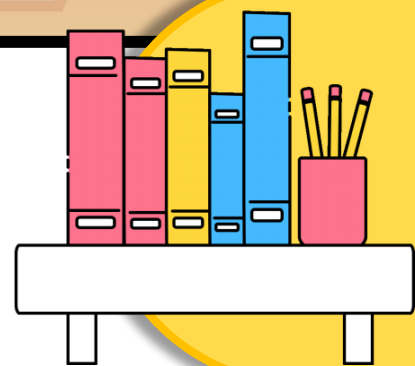


9) ค่าประมาณเป็นจำนวนเต็มพันของ 54,270 คือ



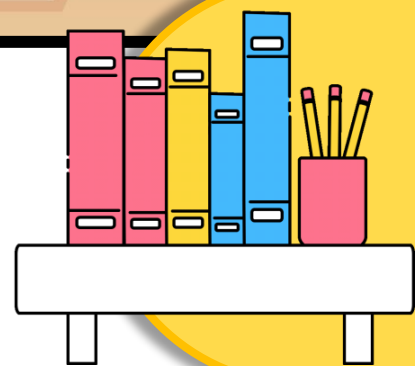
10) ค่าประมาณเป็นจำนวนเต็มพันของ 66,¹739 คือ





สรุปบทเรียน

การหาค่าประมาณของจำนวนนับเป็นจำนวนเต็มพัน
เป็นการพิจารณาว่าจำนวนที่ประมาณอยู่ระหว่าง
จำนวนเต็มพันใดกับจำนวนเต็มพันใด
แล้วพิจารณาว่าจำนวนนั้นอยู่ใกล้จำนวนเต็มพันใด
ถ้าอยู่กึ่งกลางให้ประมาณเป็นจำนวนเต็มพันที่มากกว่า



สรุปบทเรียน

ให้พิจารณาจากเลขโดดในหลักร้อย

ถ้าเป็นเลข 0 1 2 3 หรือ 4 ให้ค่าของเลขโดดในหลักพัน

คงเดิม ส่วนค่าของเลขโดดในหลักร้อย หลักสิบ และหลัก

หน่วยเป็น 0



สรุปบทเรียน

ให้พิจารณาจากเลขโดดในหลักร้อย

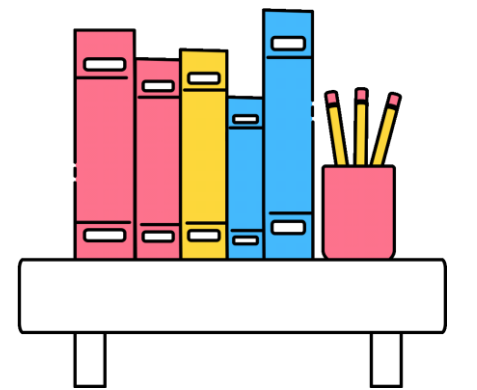
ถ้าเป็นเลข 5 6 7 8 หรือ 9 ให้เพิ่มค่าของเลขโดด

ในหลักพันอีก 1 พัน ส่วนค่าของเลขโดดในหลักร้อย

หลักสิบ และหลักหน่วยเป็น 0

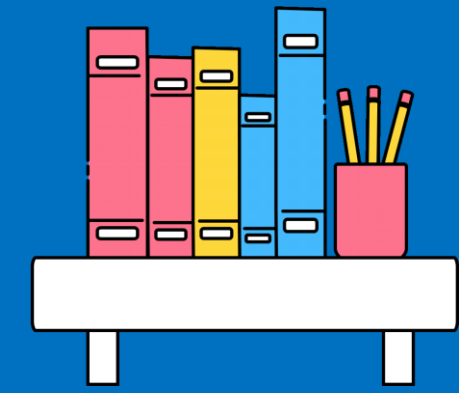
...

แบบฝึกหัดที่ 1.6 (ข้อ 2)



ใบงาน

เรื่อง การหาค่าประมาณเป็นจำนวนเต็มพัน



สามารถดาวน์โหลดใบงานได้ที่ www.dltv.ac.th



คำชี้แจงบทบาทครูปลายทาง

1. แจกแบบฝึกหัด 1.6 ให้นักเรียน
2. ครูอธิบายคำชี้แจงแต่ละข้อ
3. ครูตรวจสอบความถูกต้องและให้ความช่วยเหลือตามความเหมาะสม



คำชี้แจงกิจกรรมนักเรียน

ให้นักเรียนทำแบบฝึกหัด 1.6

2. เติมค่าประมาณเป็นจำนวนเต็มพัน

ตัวอย่าง

สมพรขายถั่วเขียวได้เงิน 1,520 บาท

สมพรขายถั่วเขียวได้เงินประมาณ2,000..... บาท

1)

พ่อค้ามีน้ำตาลทรายขาว 2,940 กิโลกรัม

พ่อค้ามีน้ำตาลทรายขาวประมาณ กิโลกรัม

2)

ลุงชุมขายไข่ไก่ได้ 2,485 ฟอง

ลุงชุมขายไข่ไก่ได้ประมาณ ฟอง

3)

กลุ่มแม่บ้านผลิตน้ำพริกเผา 8,570 ขวด

กลุ่มแม่บ้านผลิตน้ำพริกเผาประมาณ ขวด

4)

ร้านค้าส่งน้ำดื่มมาขาย 7,250 ขวด

ร้านค้าส่งน้ำดื่มมาขายประมาณ ขวด

5)

บ้านน้อยซื้อต้นไม้ไปขาย 32,575 ต้น

บ้านน้อยซื้อต้นไม้ไปขายประมาณ ต้น

6)

รถจักรยานยนต์ราคา 48,990 บาท

รถจักรยานยนต์ราคาประมาณ บาท

ใบงาน

เรื่อง การหาค่าประมาณเป็นจำนวนเต็มพัน

สามารถดาวน์โหลดใบงานได้ที่ www.dltv.ac.th



2. เติมค่าประมาณเป็นจำนวนเต็มพัน

ตัวอย่าง

สมพรขายถั่วเขียวได้เงิน 1,520 บาท

สมพรขายถั่วเขียวได้เงินประมาณ2,000..... บาท

1)

พ่อค้ามีน้ำตาลทรายขาว 2,940 กิโลกรัม

พ่อค้ามีน้ำตาลทรายขาวประมาณ กิโลกรัม

2)

ลุงชุมขายไข่ไก่ได้ 2,485 ฟอง

ลุงชุมขายไข่ไก่ได้ประมาณ ฟอง

3)

กลุ่มแม่บ้านผลิตน้ำพริกเผา 8,570 ขวด

กลุ่มแม่บ้านผลิตน้ำพริกเผาประมาณ ขวด

4)

ร้านค้าส่งน้ำดื่มมาขาย 7,250 ขวด

ร้านค้าส่งน้ำดื่มมาขายประมาณ ขวด

5)

ป้าน้อยซื้อต้นไม้ไปขาย 32,575 ต้น

ป้าน้อยซื้อต้นไม้ไปขายประมาณ ต้น

6)

รถจักรยานยนต์ราคา 48,990 บาท

รถจักรยานยนต์ราคาประมาณ บาท



บทเรียนครั้งต่อไป

เรื่อง การหาค่าประมาณเป็นจำนวนเต็มหมื่น

สิ่งที่ต้องเตรียม

แบบฝึกหัด 1.7

(สามารถดาวน์โหลดได้ที่ www.dltv.ac.th)

