

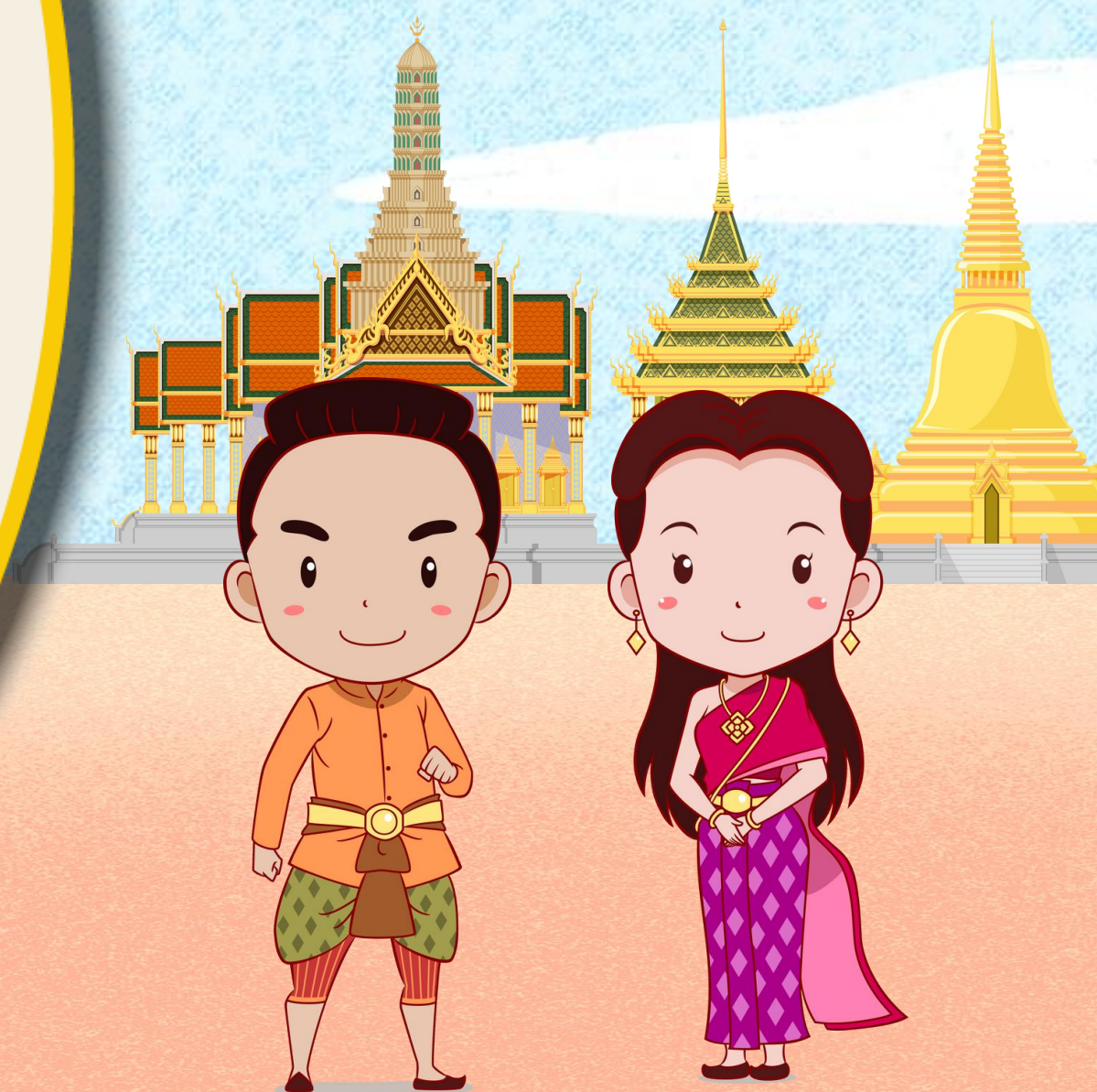
รายวิชาประวัติศาสตร์

รหัสวิชา ส๑๔๑๐๒

ชั้นประถมศึกษาปีที่ ๔

เรื่อง แหล่งหลักฐานทางประวัติศาสตร์

ครูผู้สอน ครูกฤตพงศ์ พ่วงประสงค์



୧	୩	୫	୭	୯	୧୧	୧୩
୧୫	୧୭	୧୯	୨୧	୨୩	୨୫	୨୭
୨୯	୩୧	୩୩	୩୫	୩୭	୩୯	୪୧
୪୩	୪୫	୪୭	୪୯	୫୧	୫୩	୫୫

୧	୩	୩	୪	୫	୬	୭
୮	୯	୧୦	୧୧	୧୨	୧୩	୧୪
୧୫	୧୬	୧୭	୧୮	୧୯	୨୦	୨୧
୨୨	୨୩	୨୪	୨୫	୨୬	୨୭	୨୮

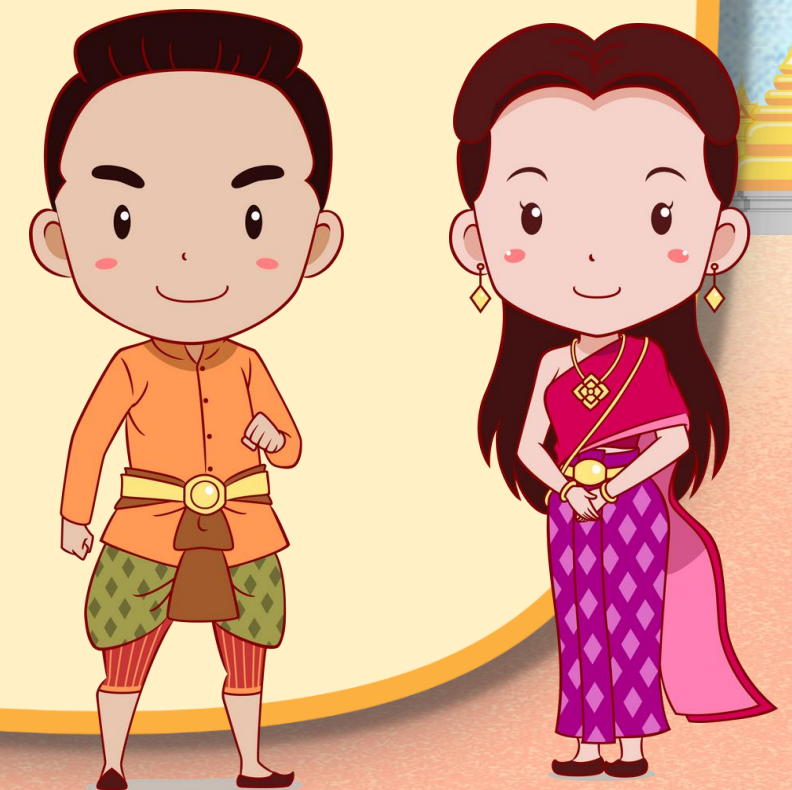
୧	୩	୫	୭	୯	୧୧	୧୩
୧୫	୧୭	୧୯	୨୧	୨୩	୨୫	୨୭
୨୯	୩୧	୩୩	୩୫	୩୭	୩୯	୪୧
୪୩	୪୫	୪୭	୪୯	୫୧	୫୩	୫୫

୧	୩	୫	୭	୯	୧୧	୧୩
୧୫	୧୭	୧୯	୨୧	୨୩	୨୫	୨୭
୨୯	୩୧	୩୩	୩୫	୩୭	୩୯	୪୧
୪୩	୪୫	୪୭	୪୯	୫୧	୫୩	୫୫

୧	୩	୩	୪	୫	୬	୭
୮	୯	୧୦	୧୧	୧୨	୧୩	୧୪
୧୫	୧୬	୧୭	୧୮	୧୯	୨୦	୨୧
୨୨	୨୩	୨୪	୨୫	୨୬	୨୭	୨୮

จุดประสงค์การเรียนรู้

๑. ระบุแหล่งหลักฐานทางประวัติศาสตร์ที่ใกล้ตัวนักเรียนได้
๒. เลือกแหล่งหลักฐานในการศึกษาประวัติศาสตร์ได้เหมาะสม
๓. มีความสนใจศึกษาเรียนรู้เรื่องราวทางประวัติศาสตร์



กิจกรรม: บัตรภาพแหล่งหลักฐานทางประวัติศาสตร์

นักเรียน

๑. ให้นักเรียนจับกลุ่ม กลุ่มละเท่า ๆ กัน
๒. ร่วมกันระดมสมองและวางบัตรภาพในช่องตารางให้ถูกต้อง

ครูปลายทาง

๑. ครูแจกบัตรภาพนักเรียน กลุ่มละ ๑ ชุด (๑๖ ภาพ)
๒. ครูกำหนดตาราง ๔ ช่องให้กับนักเรียน
๓. ครูร่วมแลกเปลี่ยนความรู้กับนักเรียน



แหล่งโบราณคดี

วิธีการเล่นกิจกรรม

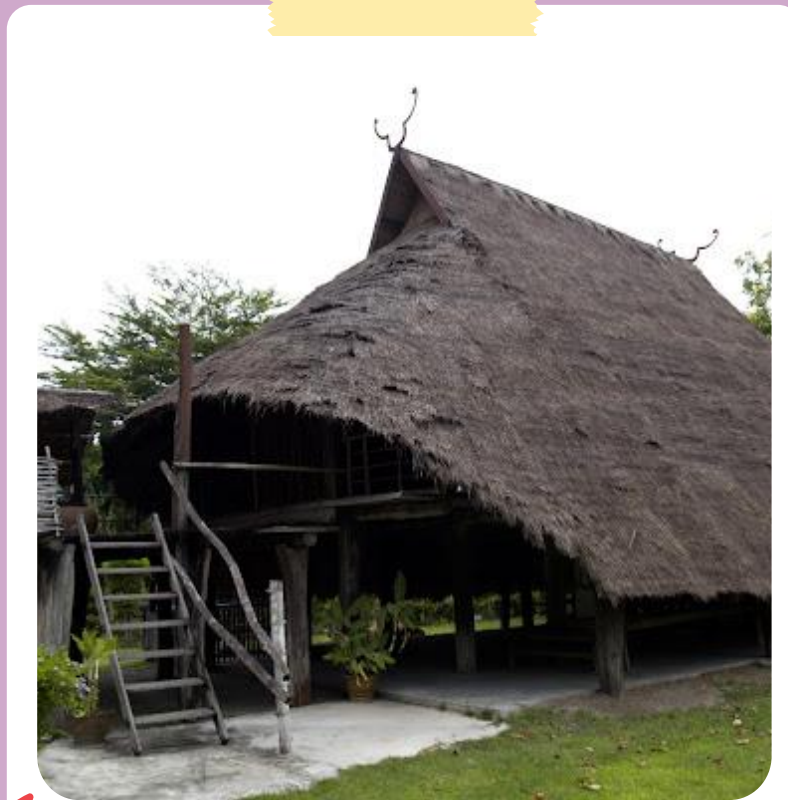
เป็นลายลักษณ์อักษร

ไม่เป็นลายลักษณ์อักษร

ส่วนกลาง



ท้องถิ่น



บ้านไทยทรงดำ

ที่มาภาพ <http://www.m-culture.in.th/album/view/๑๗๐๙๗๑/>



ห้องสมุด



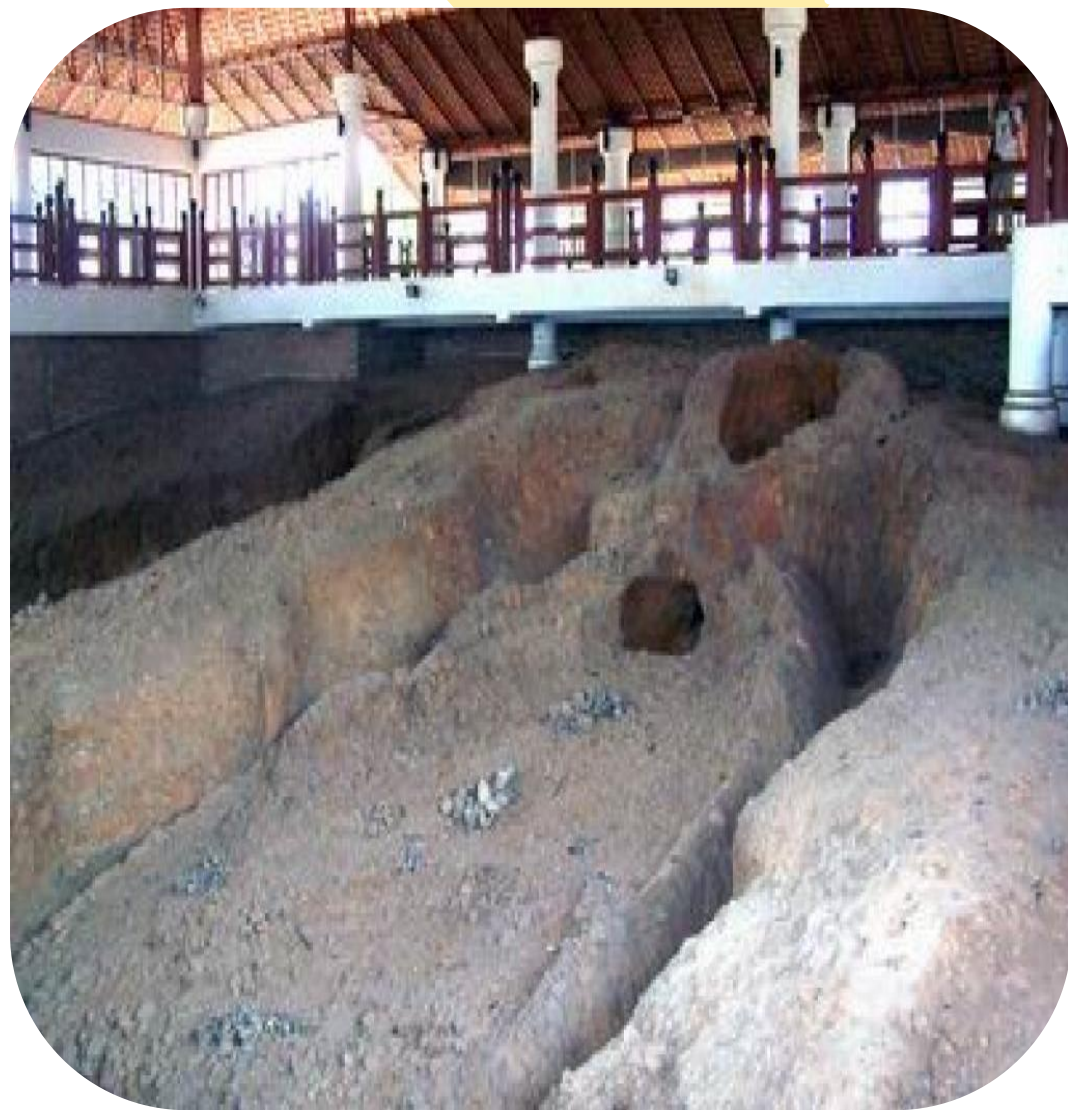
พิพิธภัณฑ์สถานแห่งชาติ



บ้านไทยทรงดำ



พิพิธภัณฑ์



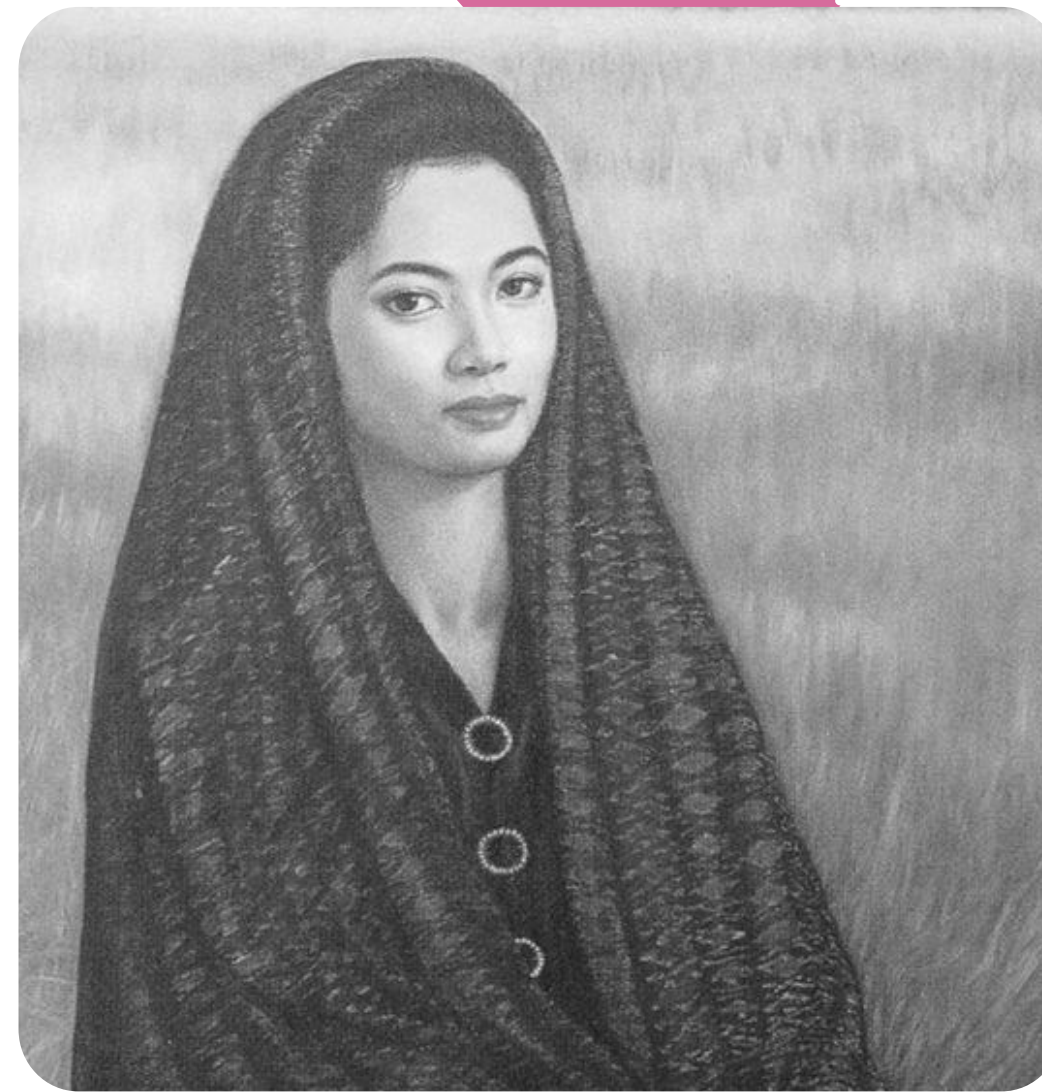
แหล่งโบราณคดี



วัด (พุทธศาสนา)



โบราณสถาน



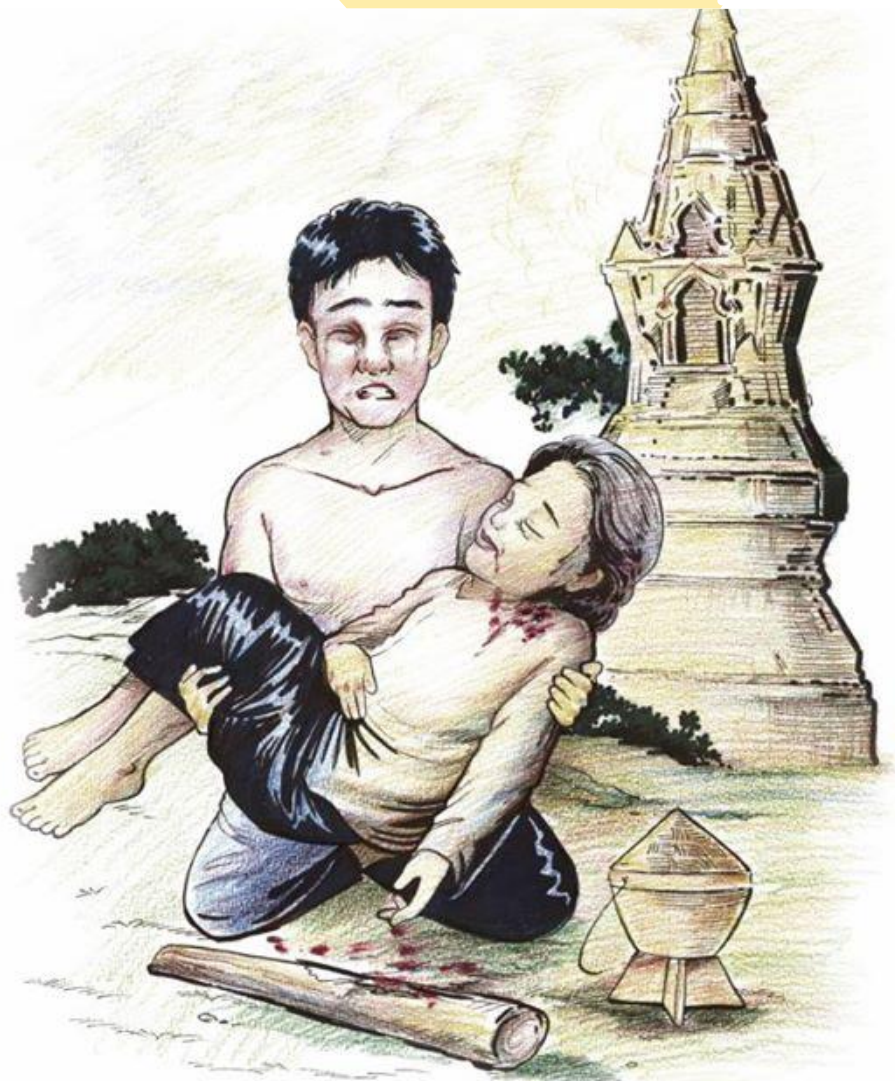
ตำนาน



โบสถ์ (ศาสนาคริสต์)



มัสยิด (ศาสนาอิสลาม)



ตำนาน



ชาติพันธุ์กะยัน



ห้องสมุดชุมชน



หอสมุดแห่งชาติ



แหล่งโบราณคดี



วัดพระศรีสรรเพชญ์

ใบงานที่ ๒ เรื่อง แหล่งหลักฐานทางประวัติศาสตร์
หน่วยการเรียนรู้ที่ ๑ เรื่อง วิธีการทางประวัติศาสตร์
แผนการจัดการเรียนรู้ที่ ๒ เรื่อง แหล่งหลักฐานทางประวัติศาสตร์
รายวิชา ประวัติศาสตร์ รหัสวิชา ส๔๔๑๐๒ ภาคเรียนที่ ๑ ชั้นประถมศึกษาปีที่ ๔

คำชี้แจง ให้นักเรียนยกตัวอย่างแหล่งข้อมูลสำหรับศึกษาประวัติศาสตร์ ประเภทต่าง ๆ ว่าให้
ข้อมูลเกี่ยวกับอะไรบ้าง

ห้องสมุด	หอสมุดแห่งชาติ	หอจดหมายเหตุแห่งชาติ
ศาสนสถาน	พิพิธภัณฑ์	แหล่งโบราณคดี

ใบงานที่ ๒ เรื่อง แหล่งหลักฐานทางประวัติศาสตร์



ผู้เรียน

นักเรียนศึกษาสื่อ PowerPoint และทำใบงานที่ ๒

ครูปลายทาง

๑. ครูแจกใบงานให้นักเรียน
๒. ครูอ่านคำสั่งในใบงาน
๓. ครูกำกับดูแลนักเรียนตามความเหมาะสม



เฉลยใบงานที่ ๒ เรื่อง แหล่งหลักฐานทางประวัติศาสตร์

ห้องสมุด

- หนังสือทั่วไป
- หนังสืออ้างอิง
- วารสาร
- งานวิจัย
(ห้องสมุดมหาวิทยาลัย)

หอสมุดแห่งชาติ

- หนังสือหายาก
- หนังสือที่ออกโดยรัฐบาล
- สมุดข่อย

หอจดหมายเหตุแห่งชาติ

- เอกสารราชการเก่าที่เคย
มีมาทั้งหมด
- หนังสือพิมพ์เก่า

เฉลยใบงานที่ ๒ เรื่อง แหล่งหลักฐานทางประวัติศาสตร์

ศาสนสถาน

- สถาปัตยกรรมทางศาสนา
- จิตรกรรมฝาผนัง
- รูปเคารพสำคัญของชุมชน
- พิธีกรรมทางศาสนา
- คัมภีร์ทางศาสนาที่อยู่ในรูปของเอกสารโบราณ : สมุดข่อย (ภาคกลาง) หนังสือбуд (ภาคใต้) ปับสา (ภาคเหนือ)

พิพิธภัณฑ

- ข้าวของเครื่องใช้ของคนโบราณ
- ชิ้นส่วนสถาปัตยกรรมโบราณ
- รูปเคารพจากซากสถาปัตยกรรมโบราณ

แหล่งโบราณคดี

- ทำเลที่ตั้งของอาคาร/ชุมชน
- ร่องรอยรากอาคาร
- รูปเคารพที่ยังได้รับการบูชาอยู่ (กรณีที่เป็นศาสนสถาน) เช่น ศาลพระกาฬ วัดต่างๆ

บอกคุณค่าความสำคัญของ
การศึกษาหลักฐานทางประวัติศาสตร์



บทเรียนครั้งต่อไป

รายวิชาประวัติศาสตร์ ชั้นประถมศึกษาปีที่ ๔

ยุคสมัยในการศึกษาประวัติศาสตร์

สามารถดาวน์โหลดข้อมูลได้ที่

<https://www.dltv.ac.th>

