

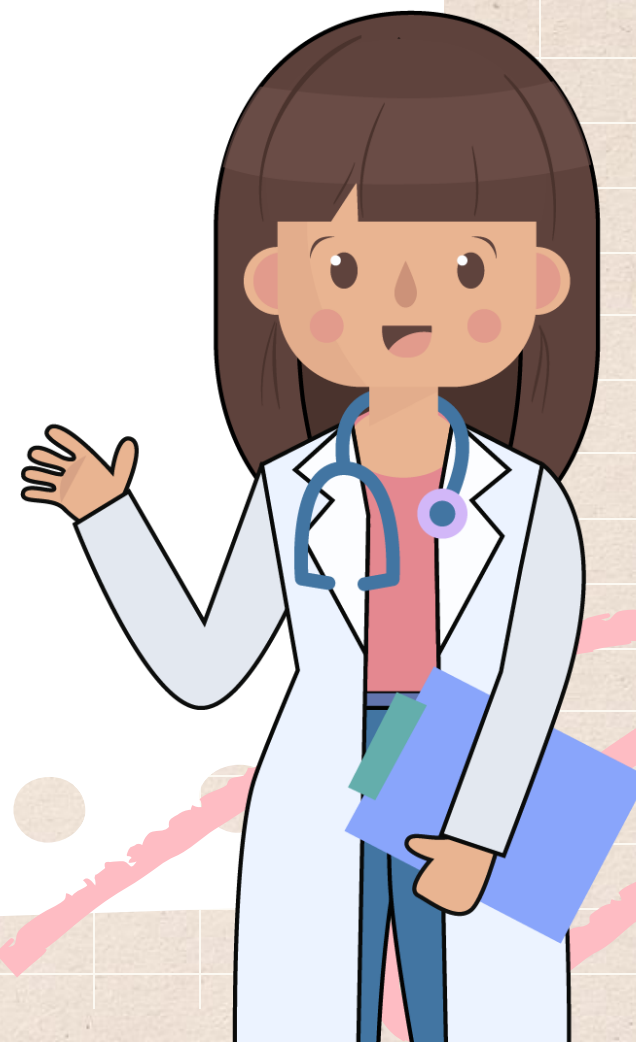
# รายวิชาสุขศึกษาและพลศึกษา (สุขศึกษา)

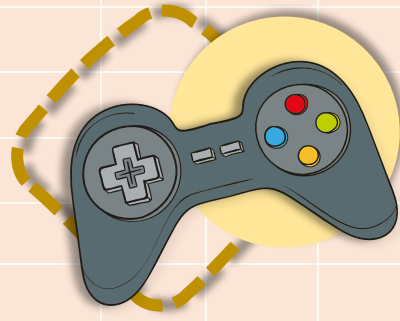
รหัสวิชา พ๑๖๑๐๑

ชั้นประถมศึกษาปีที่ ๖

## เรื่อง ระบบสืบพันธุ์หญิง

ครูผู้สอน ครูภัทรวรรณ เจริญมสุวรรณ





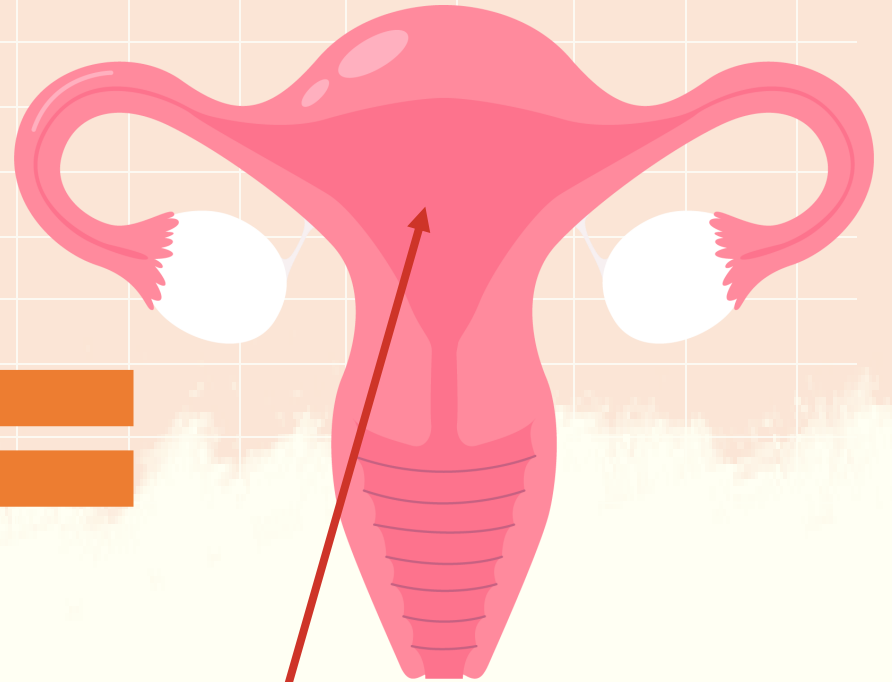
# เกมภาพปริศนา



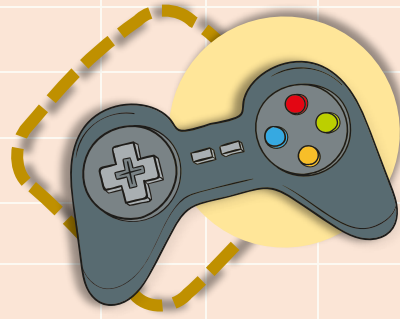
มด



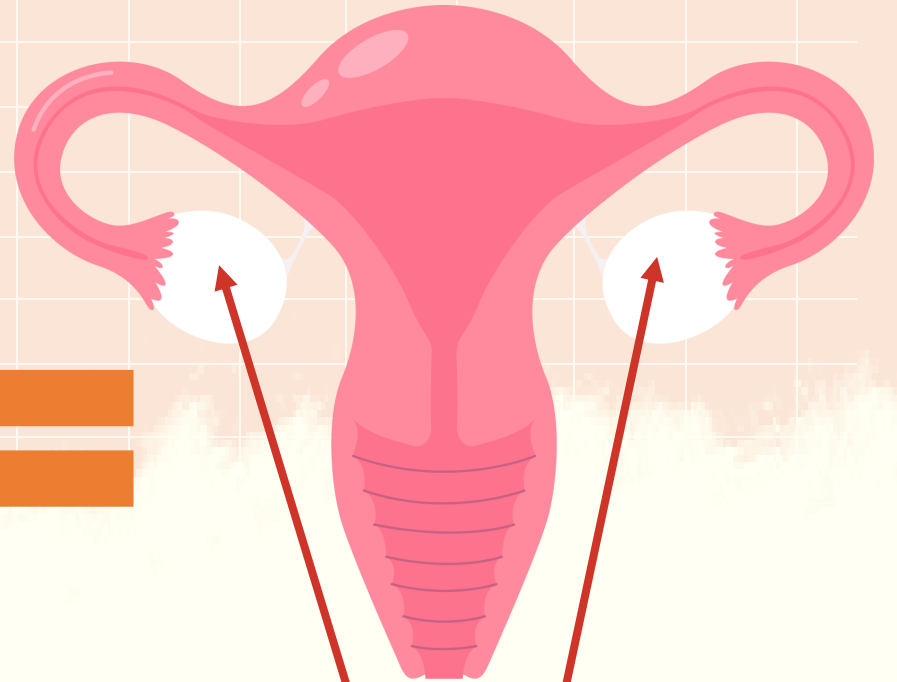
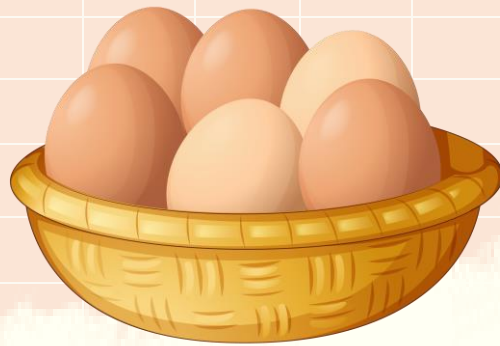
ลูก



มดลูก



# เกมภาพปริศนา



รัง

ไข่

รังไข่



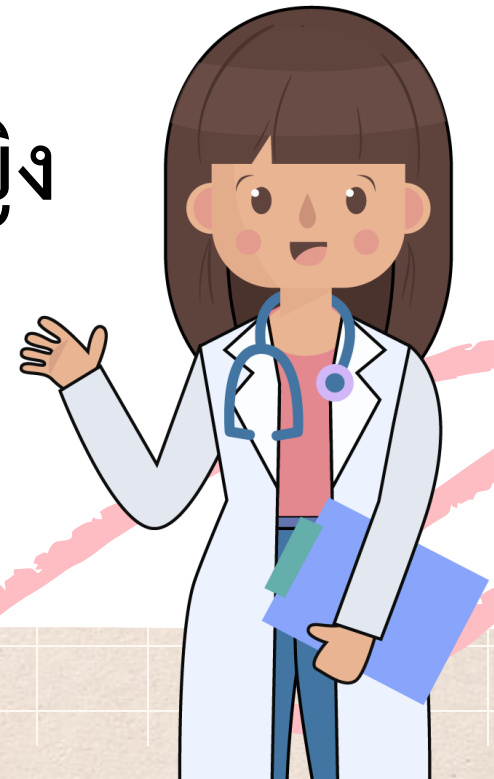
# ระบบสืบพันธุ์หญิง





# จุดประสงค์การเรียนรู้

๑. อธิบายหน้าที่ของอวัยวะสืบพันธุ์เพศหญิง
๒. เห็นความสำคัญของระบบสืบพันธุ์เพศหญิง



# ระบบสืบพันธุ์หญิง

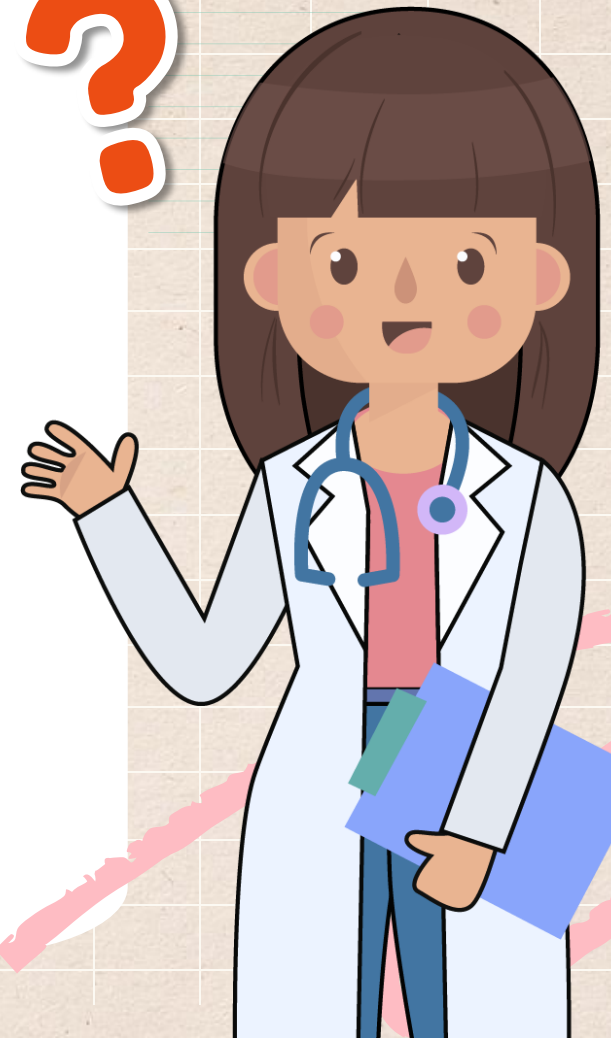
- อวัยวะสืบพันธุ์ภายนอก
- อวัยวะสืบพันธุ์ภายใน





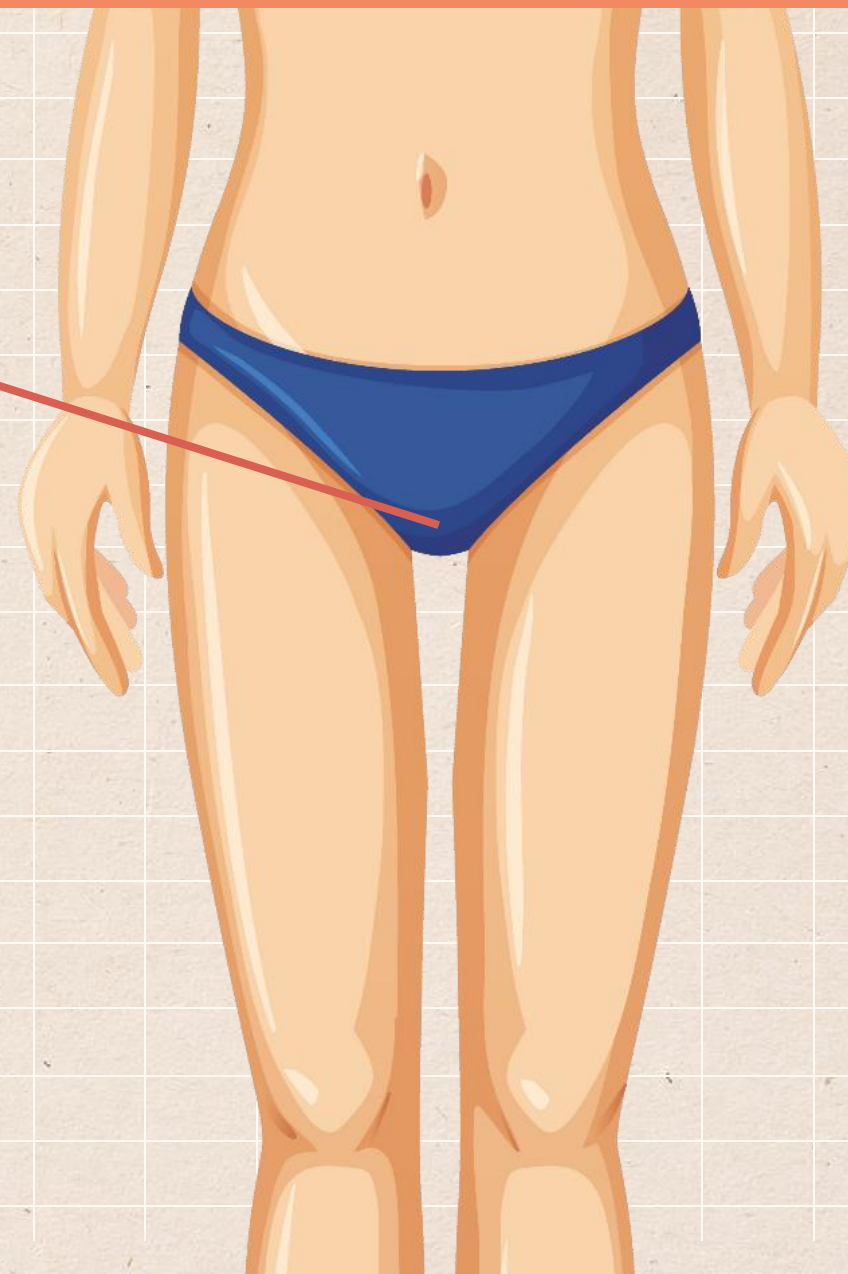
# คำถาม

นักเรียนทราบหรือไม่  
เพราะอะไรจึงแบ่งประเภทของอวัยวะ  
ออกเป็น อวัยวะสืบพันธุ์ภายนอกและ  
อวัยวะสืบพันธุ์ภายใน



# อวัยวะสืบพันธุ์ภายนอก

อวัยวะเพศหญิง



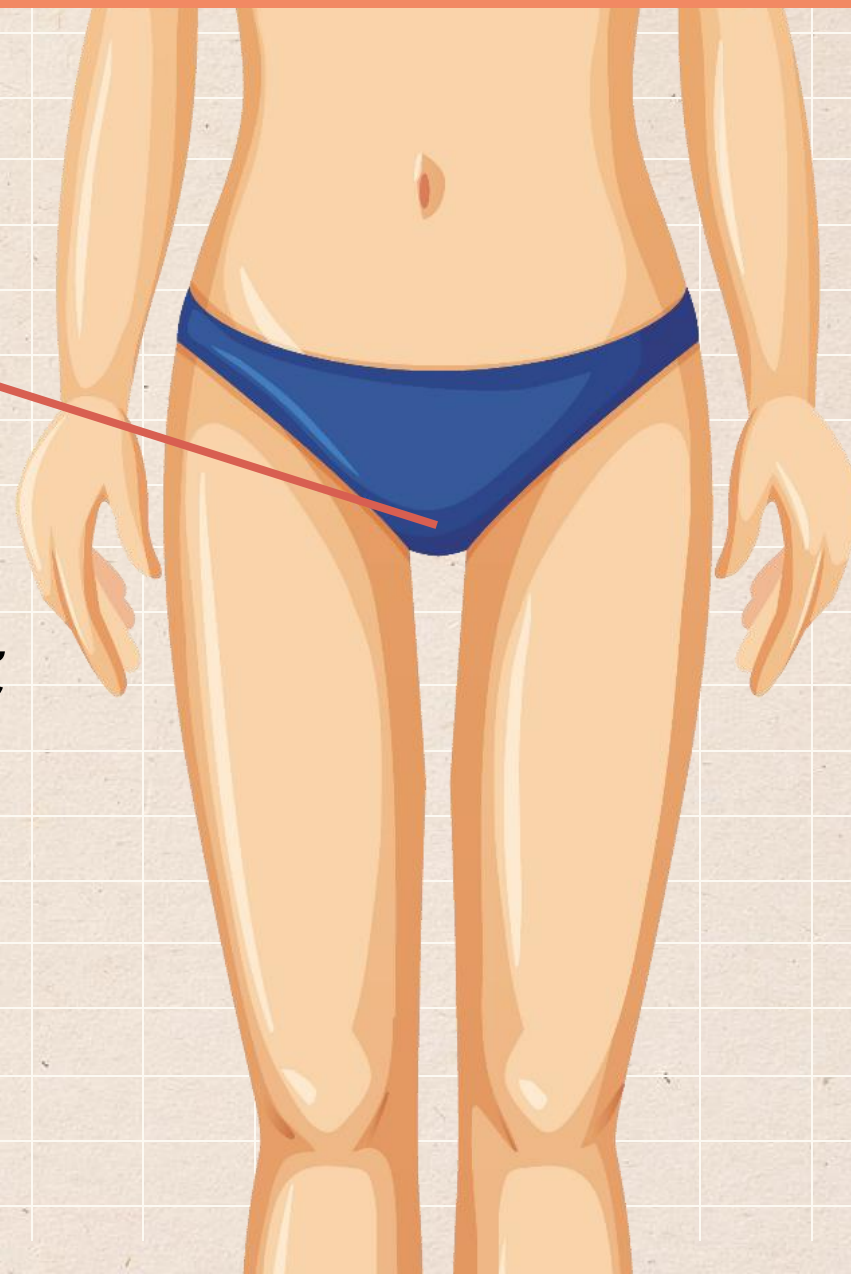


# อวัยวะสืบพันธุ์ภายนอก

อวัยวะเพศหญิง

ทำหน้าที่

เป็นอวัยวะสืบพันธุ์



# อวัยวะสืบพันธุ์ภายใน

รังไข่

ท่อนำไข่

ปากมดลูก

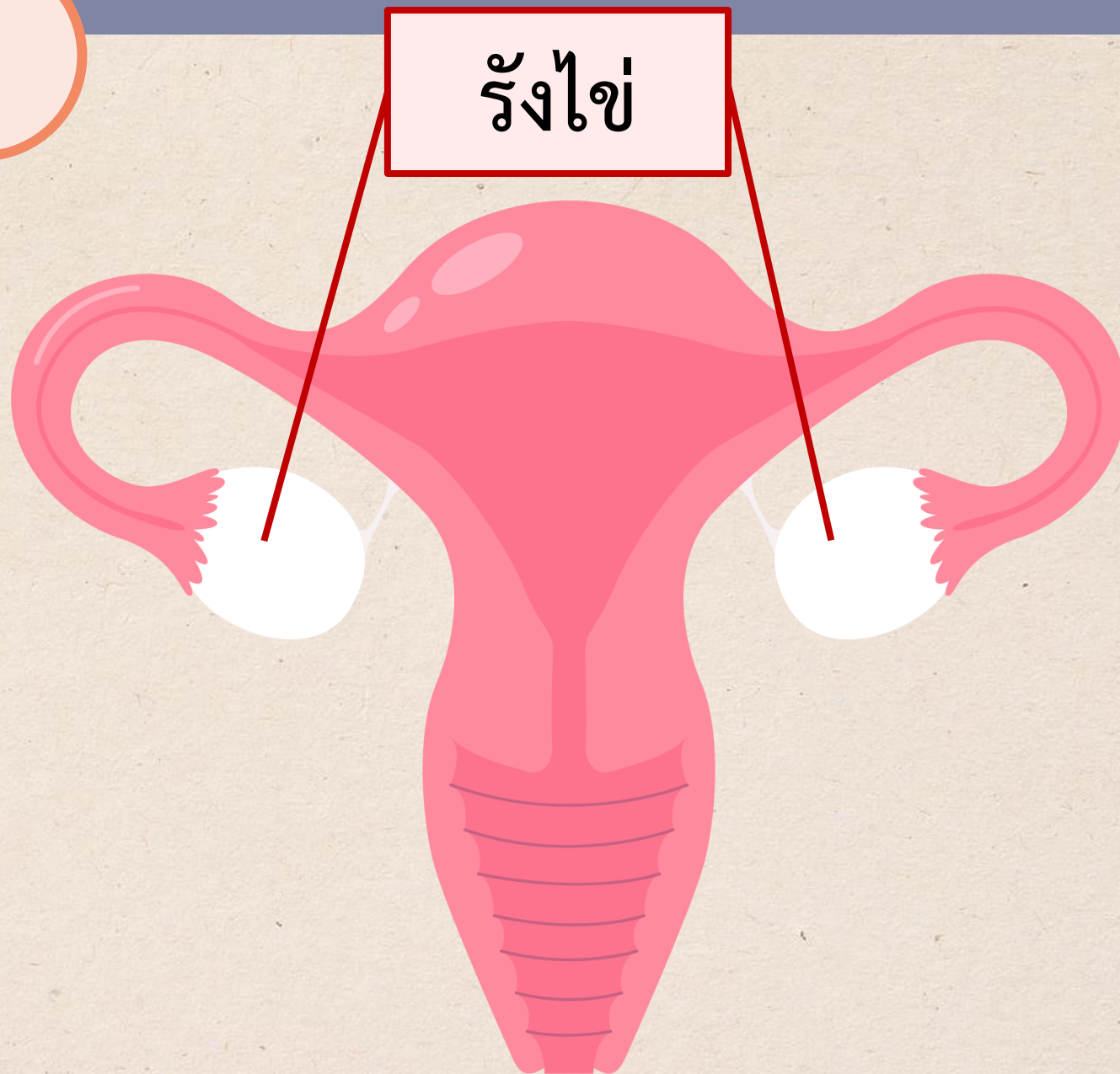
มดลูก

ช่องคลอด



# อวัยวะสืบพันธุ์ภายใน

อยู่บริเวณปีกมดลูก  
ข้างซ้ายและข้างขวา  
เชื่อมต่อกับมดลูกด้วยท่อนำไข่



# อวัยวะสืบพันธุ์ภายใน

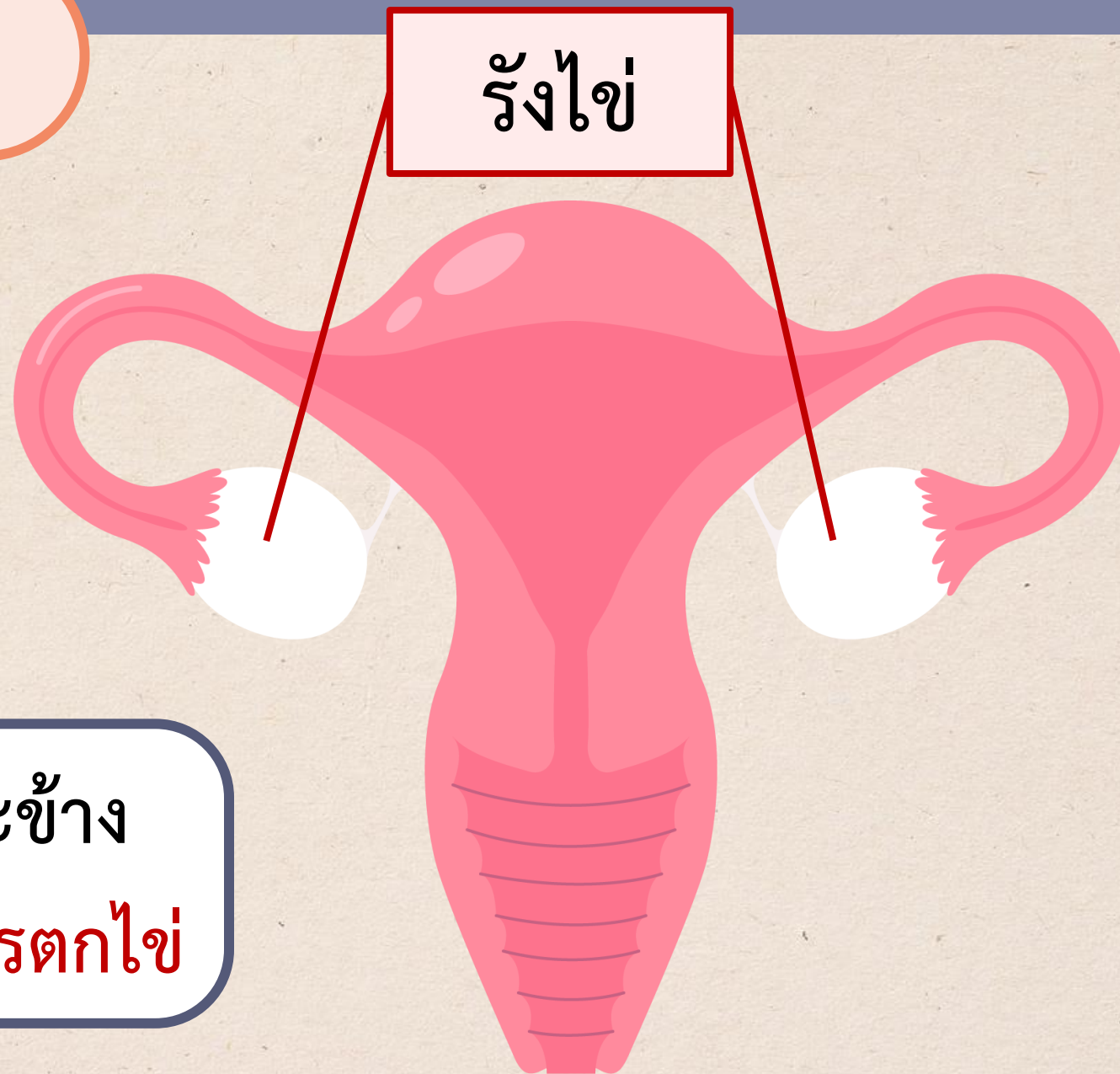
ทำหน้าที่

สร้างเซลล์สืบพันธุ์

ได้แก่ เซลล์ไข่ (Ovum)

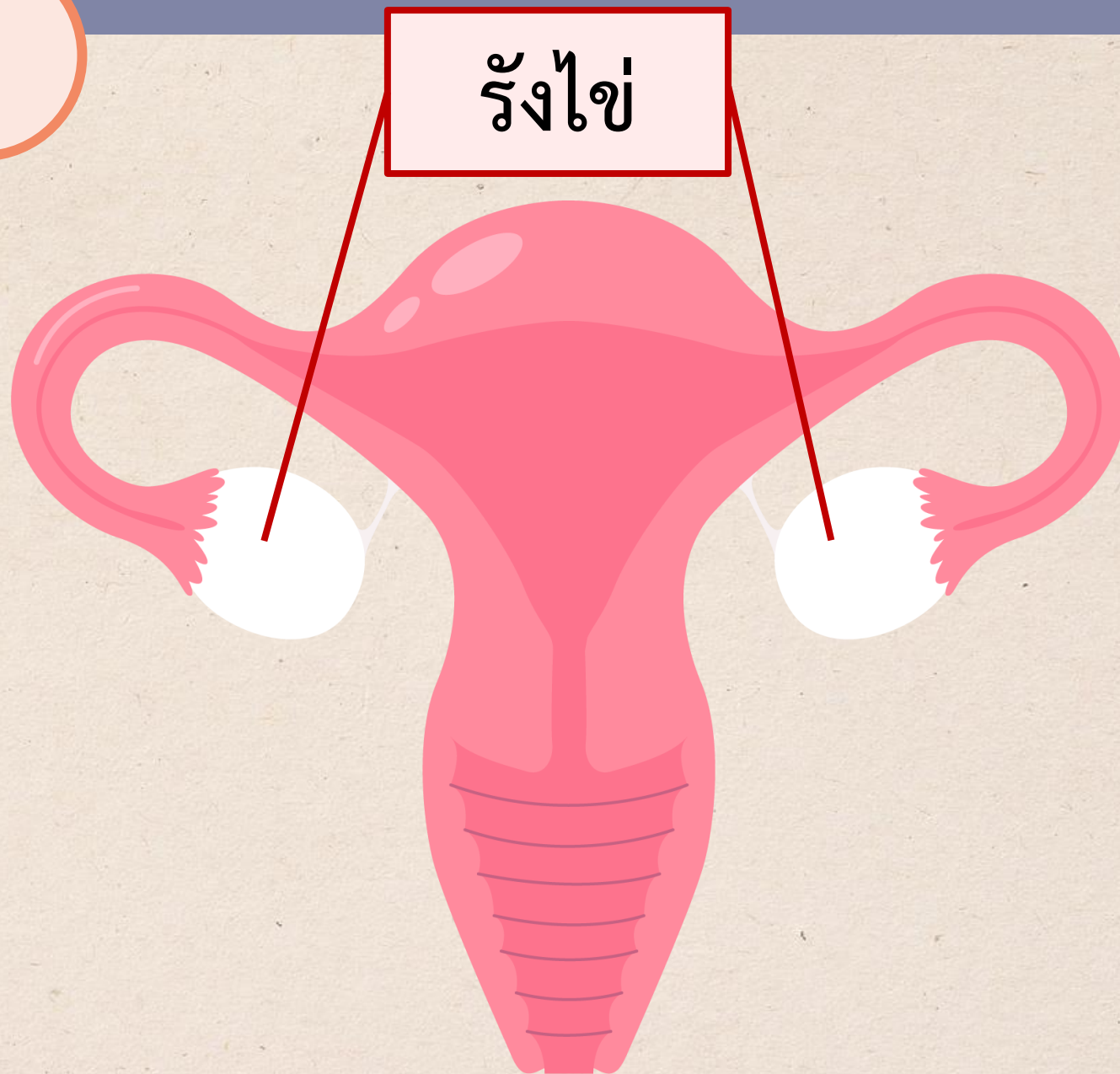
ไข่จะสุกเดือนละ ๑ ใบ แต่ละข้าง

สลับกันทุกเดือน เรียกว่า **การตกไข่**



# อวัยวะสืบพันธุ์ภายใน

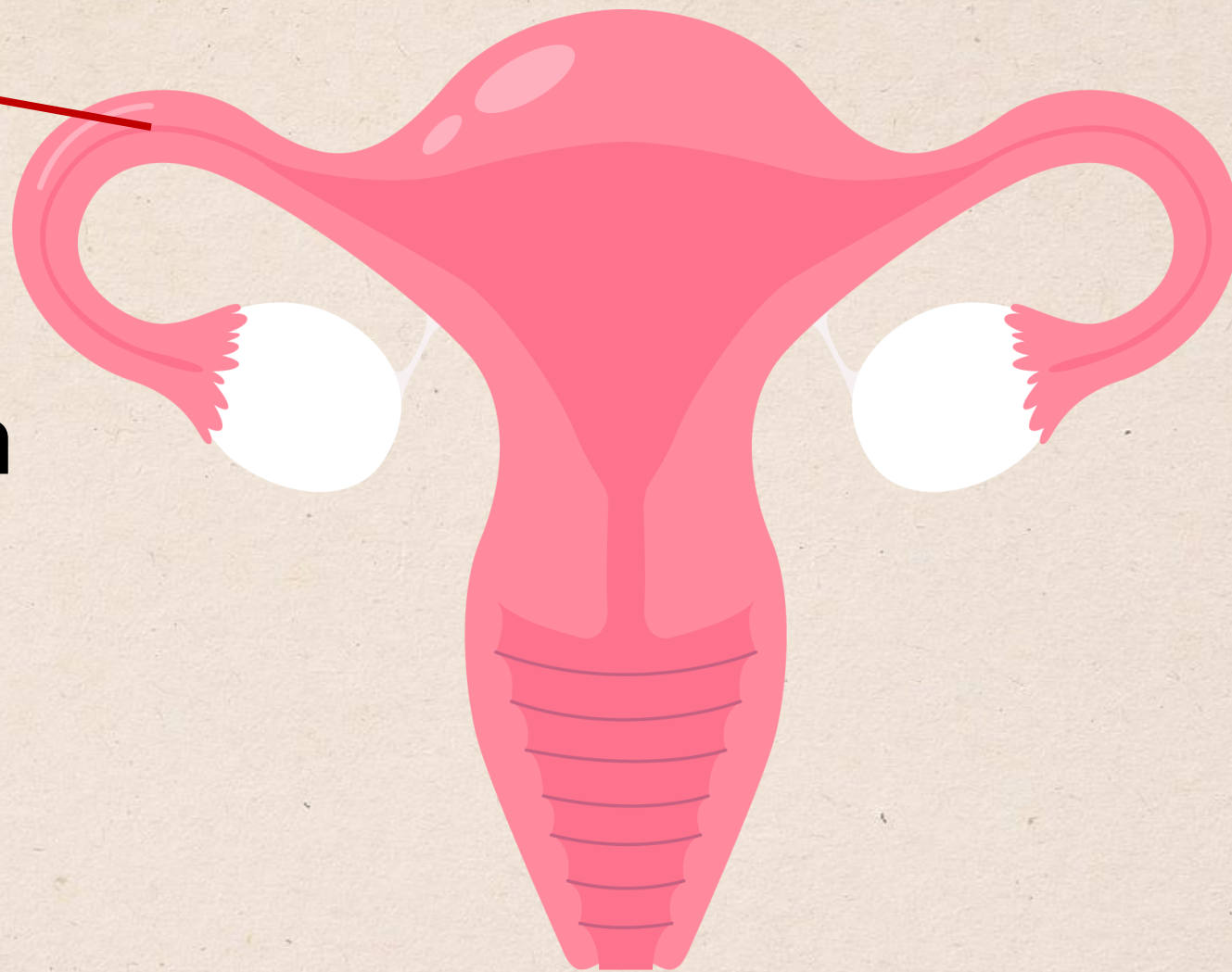
ทำหน้าที่  
สร้างฮอร์โมนเพศหญิง



# อวัยวะสืบพันธุ์ภายใน

ท่อนำไข่

เป็นทางเชื่อมระหว่าง  
รังไข่ทั้ง ๒ ข้างกับมดลูก



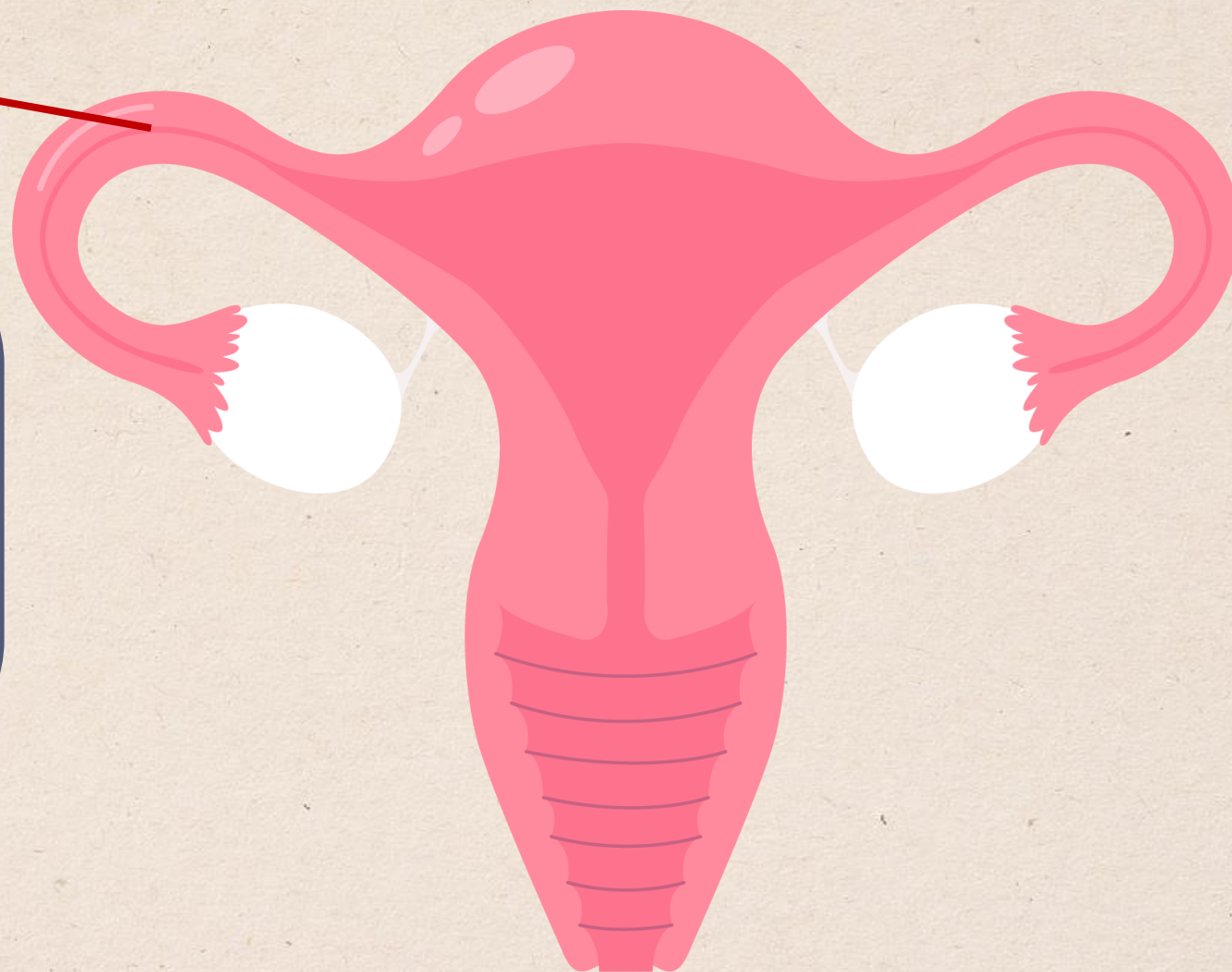
# อวัยวะสืบพันธุ์ภายใน

ท่อนำไข่

ทำหน้าที่

เป็นทางผ่านของไข่

ที่ออกจากรังไข่เข้าสู่มดลูก



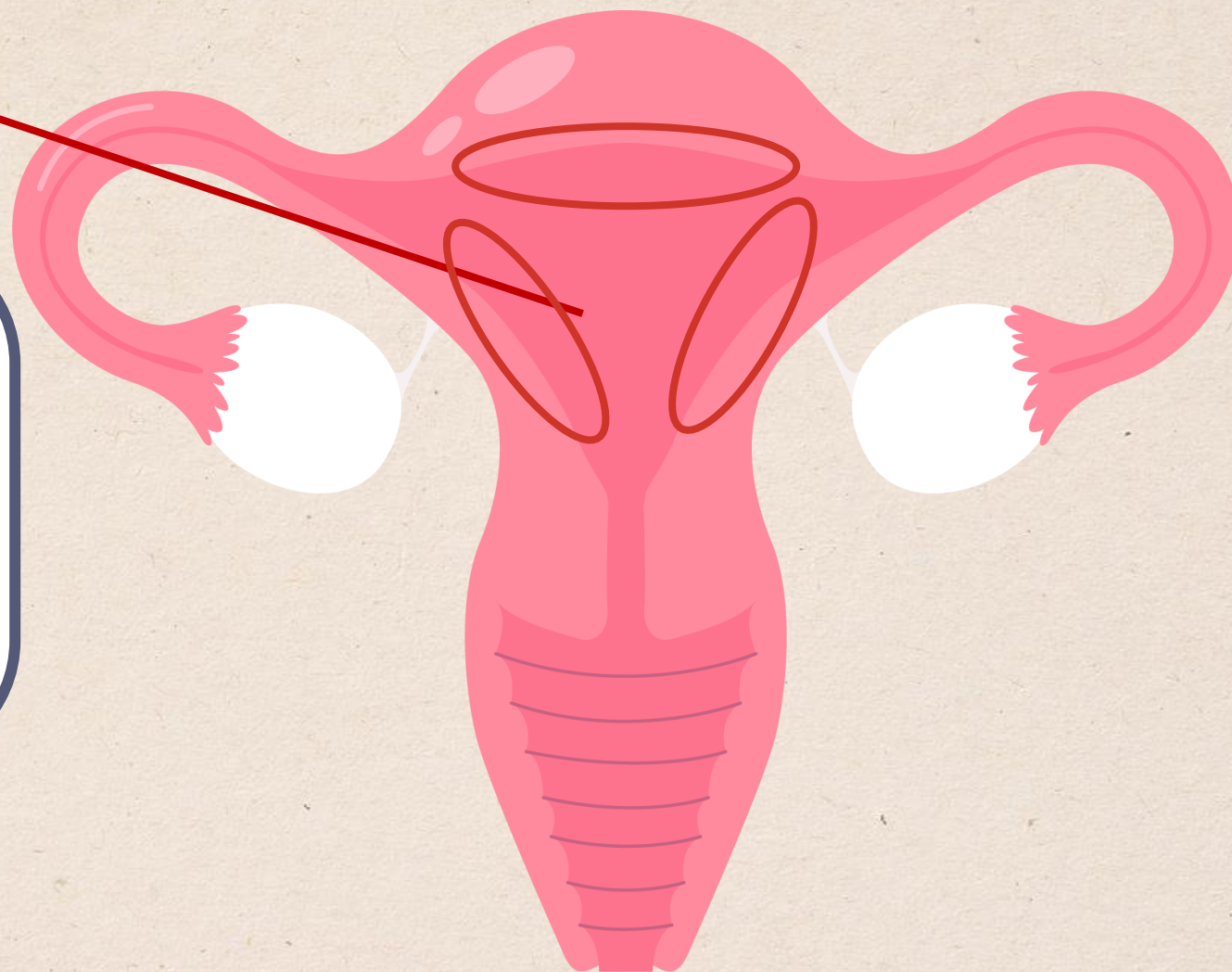
# อวัยวะสืบพันธุ์ภายใน

มดลูก

ทำหน้าที่

เป็นที่ฝังตัวของไข่

ที่ได้รับการผสมกับอสุจิแล้ว

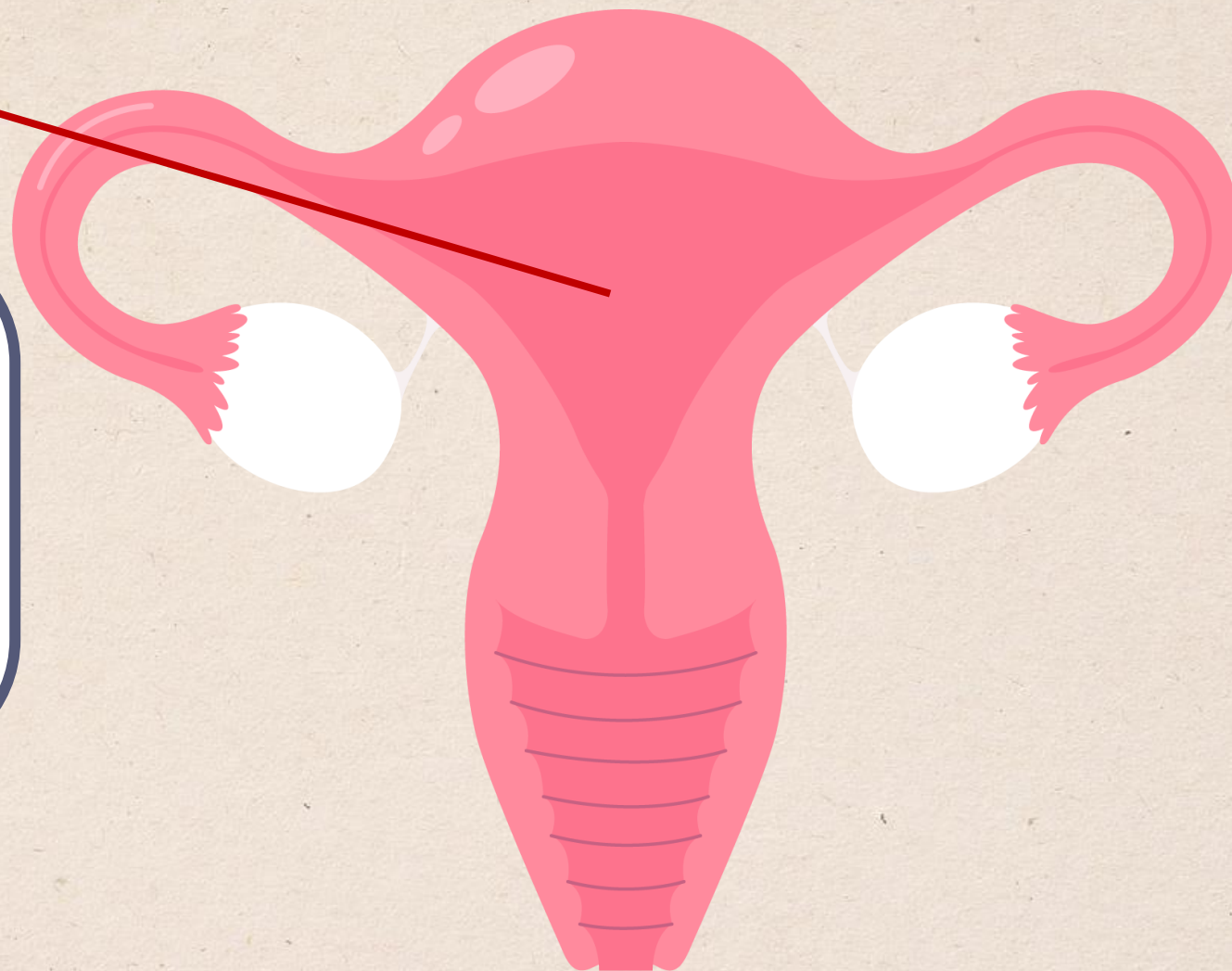




# อวัยวะสืบพันธุ์ภายใน

มดลูก

ทำหน้าที่  
เป็นที่เจริญเติบโตของทารก  
ในครรภ์



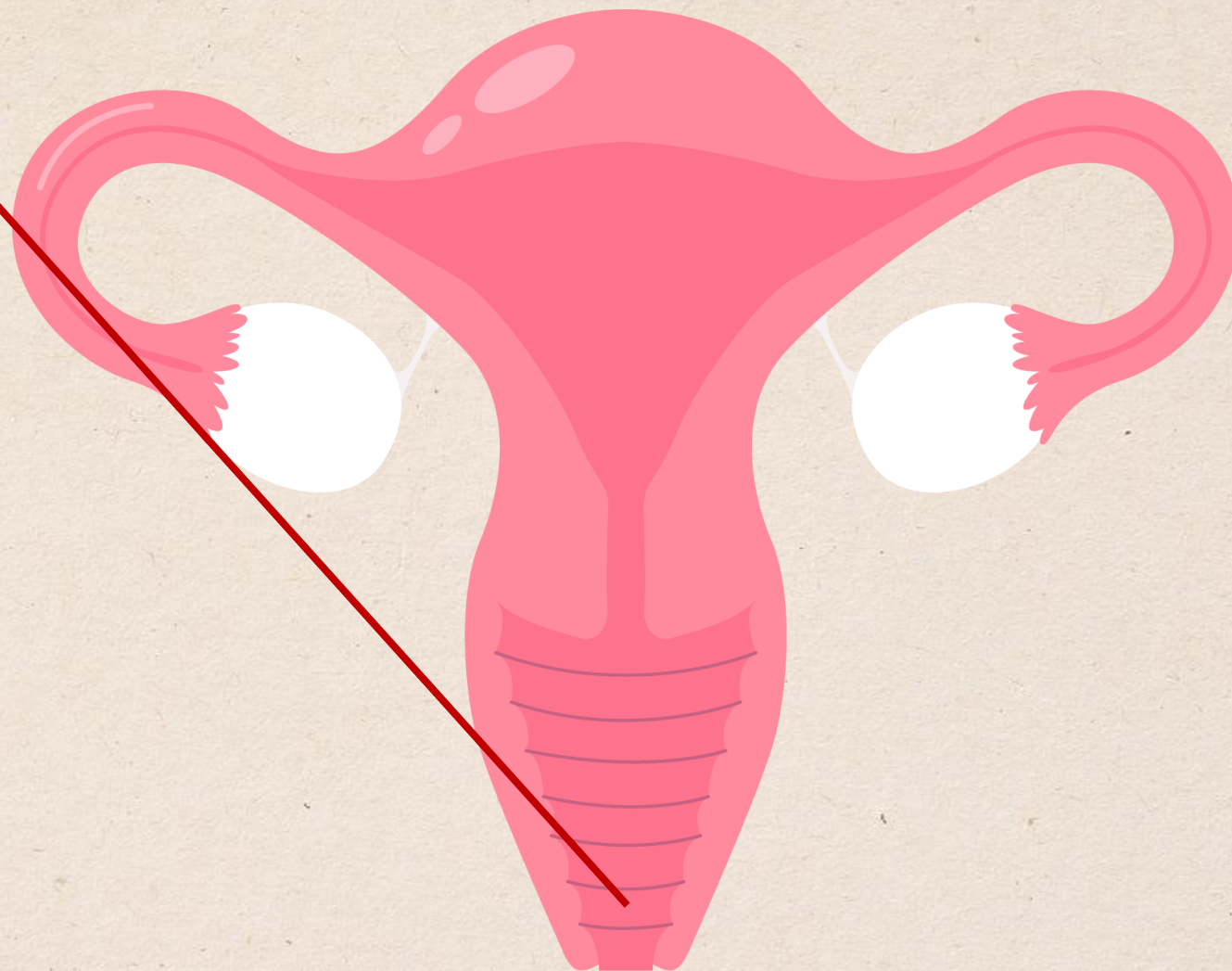
# อวัยวะสืบพันธุ์ภายใน

ช่องคลอด

ทำหน้าที่

เป็นทางผ่านของอสุจิ

เข้าสู่มดลูก



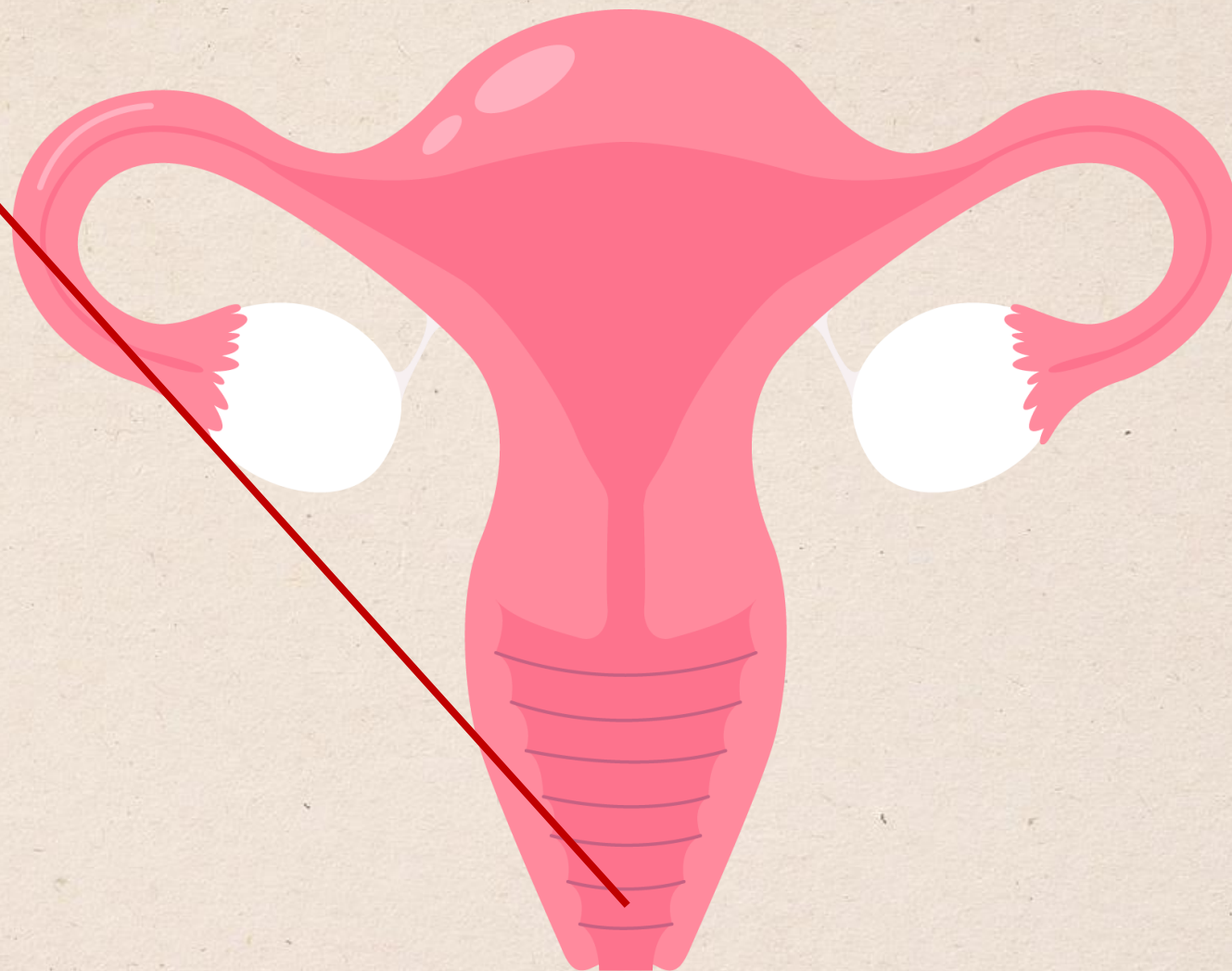
# อวัยวะสืบพันธุ์ภายใน

ช่องคลอด

ทำหน้าที่

เป็นทางออกของทารก

เมื่อครบกำหนดคลอด



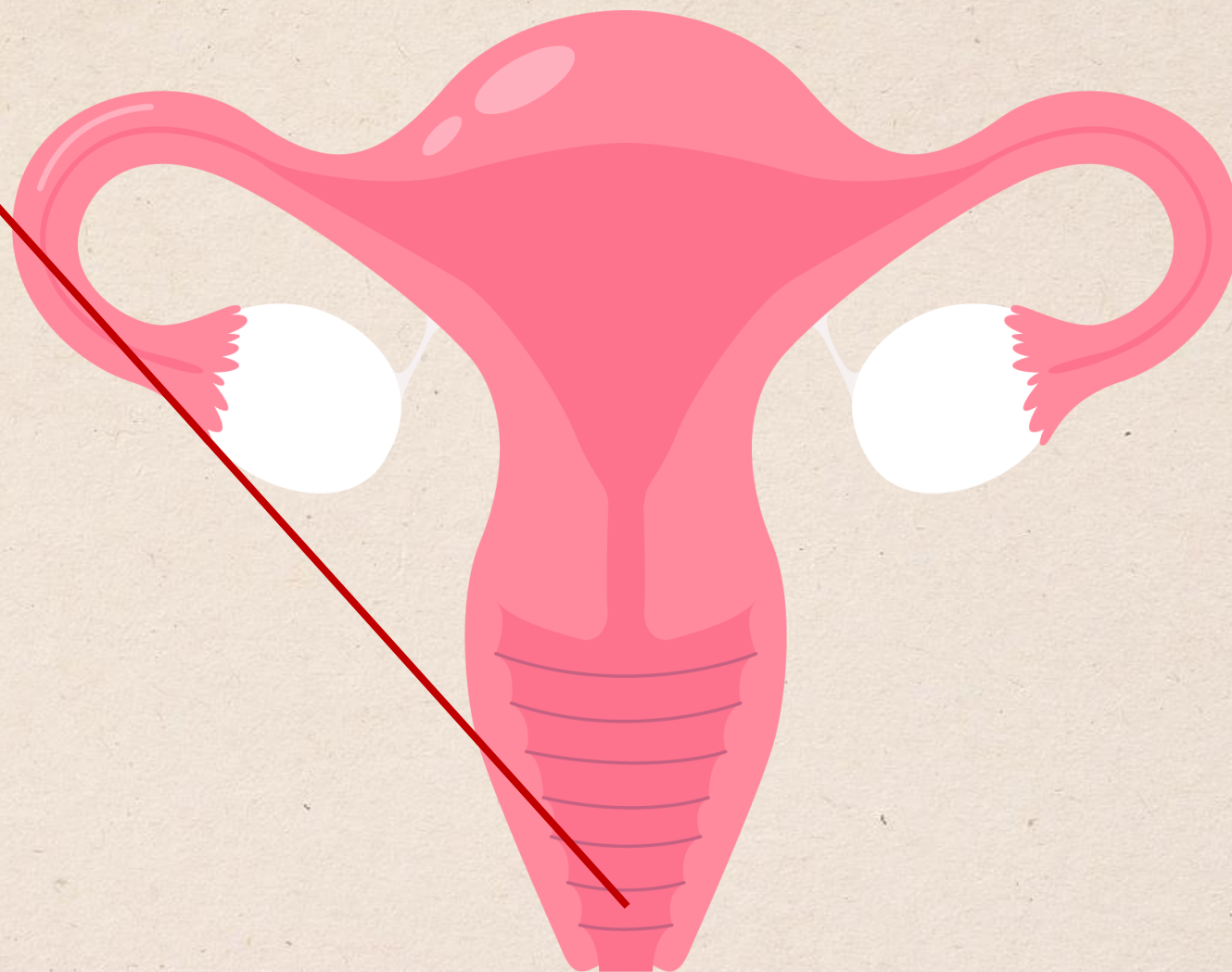
# อวัยวะสืบพันธุ์ภายใน

ช่องคลอด

ทำหน้าที่

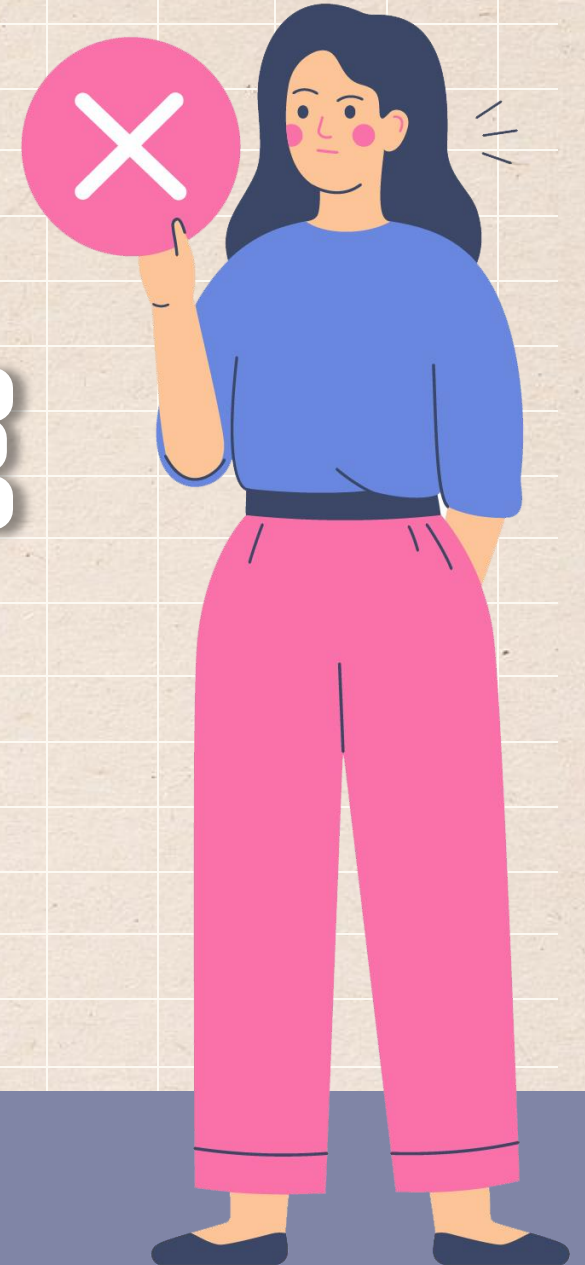
เป็นช่องให้ประจำเดือน

ผ่านออกมา



กิจกรรม

TRUE OR FALSE



# กิจกรรม TRUE OR FALSE

๑. ให้นักเรียนแบ่งกลุ่ม ตามความเหมาะสม
๒. ให้นักเรียนเตรียมป้ายเครื่องหมายถูก และป้ายเครื่องหมายผิด
๓. ในแต่ละคำถามนักเรียนมีเวลา ๑๐ วินาที ในการตัดสินใจว่าข้อความดังกล่าว ถูกหรือผิด พร้อมบันทึกคำตอบลงในใบงานที่ ๒ เรื่อง ระบบสืบพันธุ์เพศหญิง



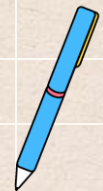


## ใบงานที่ ๒



### เรื่อง ระบบสืบพันธุ์เพศหญิง

ให้นักเรียนใช้ใบงานควบคู่กับการ  
ตอบคำถามในกิจกรรม TRUE OR FALSE  
ระบบสืบพันธุ์เพศหญิง โดยวิเคราะห์ข้อความ  
ต่อไปนี้แล้วตอบคำถามว่าถูกต้องหรือผิด  
ด้วยการ  พร้อมอธิบาย



สามารถดาวน์โหลดได้ที่ [www.dltv.ac.th](http://www.dltv.ac.th)



๑. รังไข่เป็นอวัยวะภายในเพศหญิง

✓ ✗ เพราะ.....



๒. อวัยวะภายนอกเพศหญิง ได้แก่ องคชาติ

✓ ✗ เพราะ.....



๓. ไช้ของเพศหญิงสร้างขึ้นบริเวณช่องคลอด

✓ ✗ เพราะ.....



๔. รังไข่ของเพศหญิงมีทั้งหมด ๒ ข้าง แบ่งเป็น ซ้ายกับขวา

✓ ✗ เพราะ.....



๕. ท่อนำไข่เป็นที่ฝังตัวของไข่

✓ ✗ เพราะ.....



๖. ปากมดลูกเป็นอวัยวะภายในเพศหญิง

✓ ✗ เพราะ.....



๗. ผนังมดลูกจะสร้างขึ้นใหม่ทุกเดือน

✓ ✗ เพราะ.....



๘. ตามปกติรังไข่จะสร้างไข่สลับกันข้างละปี

✓ ✗ เพราะ.....



๙. มดลูกอยู่ตรงกลางระหว่างรังไข่ทั้ง ๒ ข้าง

✓ ✗ เพราะ.....

๑๐. อวัยวะภายนอกเพศหญิง ประกอบด้วย อวัยวะเพศ ช่องคลอด และปากมดลูก

✓ ✗ เพราะ.....



# กิจกรรม TRUE OR FALSE

๑. รังไข่เป็นอวัยวะภายในเพศหญิง





# กิจกรรม TRUE OR FALSE

๒. อวัยวะภายนอกเพศหญิง ได้แก่ องคชาติ



องคชาติเป็นอวัยวะภายนอกเพศชาย



# กิจกรรม TRUE OR FALSE

๓. ใช่ของเพศหญิงสร้างขึ้นบริเวณช่องคลอด



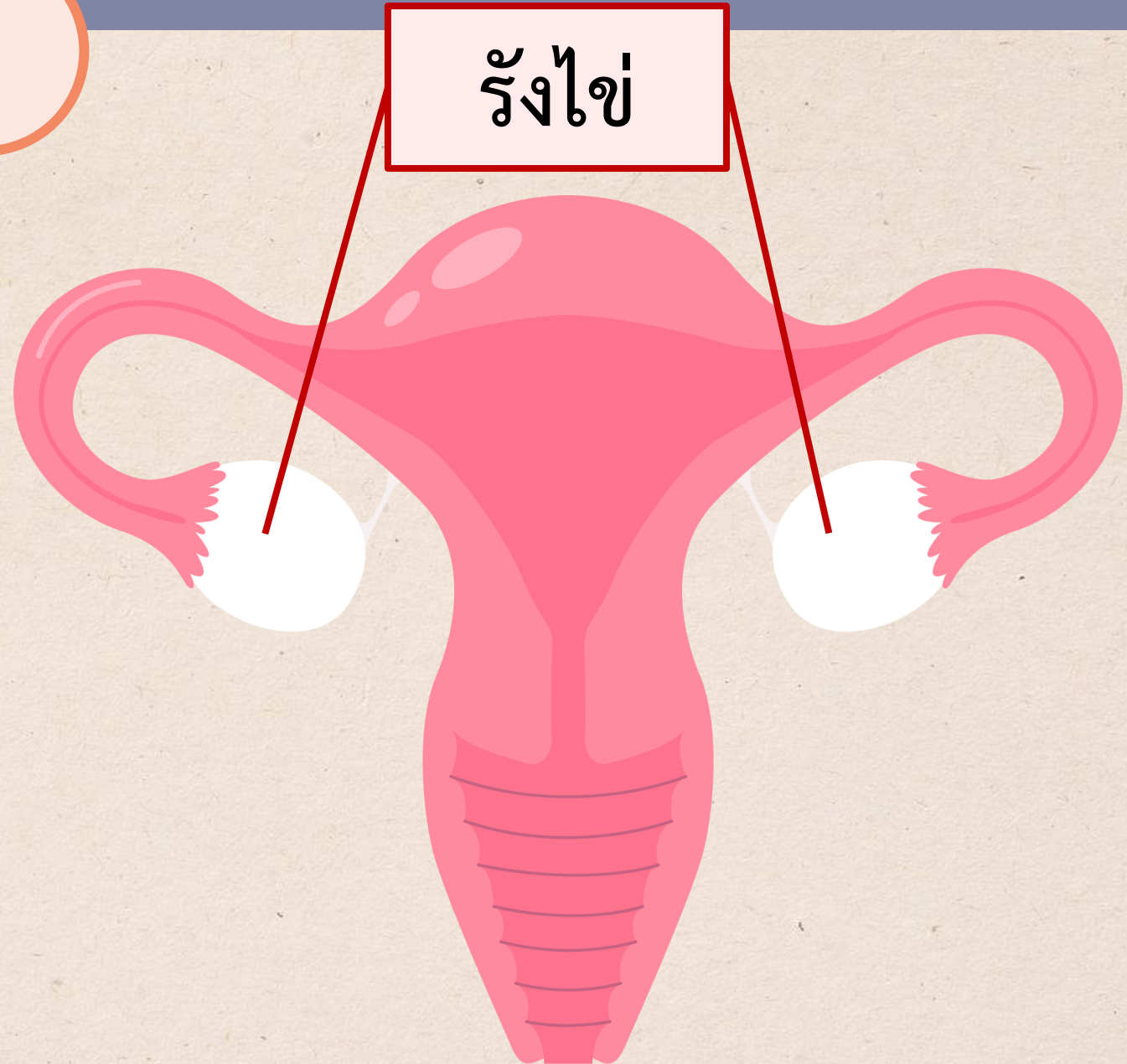
ใช่ของเพศหญิง สร้างขึ้นบริเวณรังไข่



# หน้าที่ของรังไข่

สร้างเซลล์สืบพันธุ์  
ได้แก่ เซลล์ไข่

สร้างฮอร์โมนเพศหญิง



# กิจกรรม TRUE OR FALSE

๔. รังไข่ของเพศหญิงมีทั้งหมด ๒ ข้าง  
แบ่งเป็น ซ้ายกับขวา



# กิจกรรม TRUE OR FALSE

๕. ท่อนำไข่เป็นที่ฝังตัวของไข่

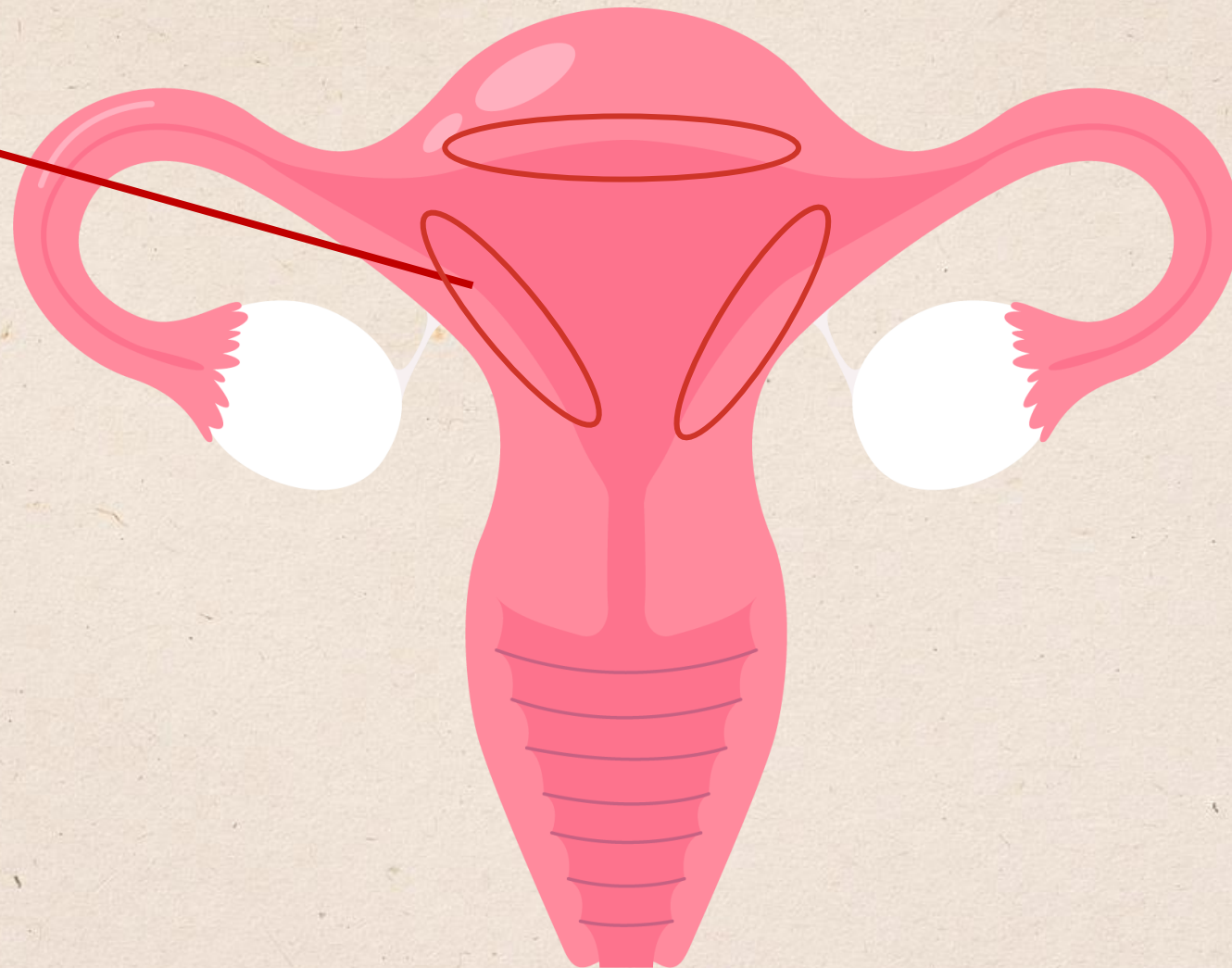


ไข่ ฝังตัวบริเวณผนังมดลูก



# หน้าที่ของมดลูก

ผนังมดลูก



# กิจกรรม TRUE OR FALSE

๒. ปากมดลูกเป็นอวัยวะภายในเพศหญิง



# กิจกรรม TRUE OR FALSE

๗. พนักงานตลกจะสร้างชั้นใหม่ทุกเดือน





# กิจกรรม TRUE OR FALSE

๘. ตามปกติรังไข่จะสร้างไข่สลับกันปีละข้าง



เดือนละข้าง



# กิจกรรม TRUE OR FALSE

๙. มดลูกอยู่ตรงกลางระหว่างรังไข่ทั้ง ๒ ข้าง



# กิจกรรม TRUE OR FALSE

๑๐. อวัยวะภายนอกเพศหญิง ประกอบด้วย  
อวัยวะเพศ ช่องคลอด และปากมดลูก



ช่องคลอด และปากมดลูก เป็นอวัยวะเพศภายในเพศหญิง



# อวัยวะสืบพันธุ์ภายใน

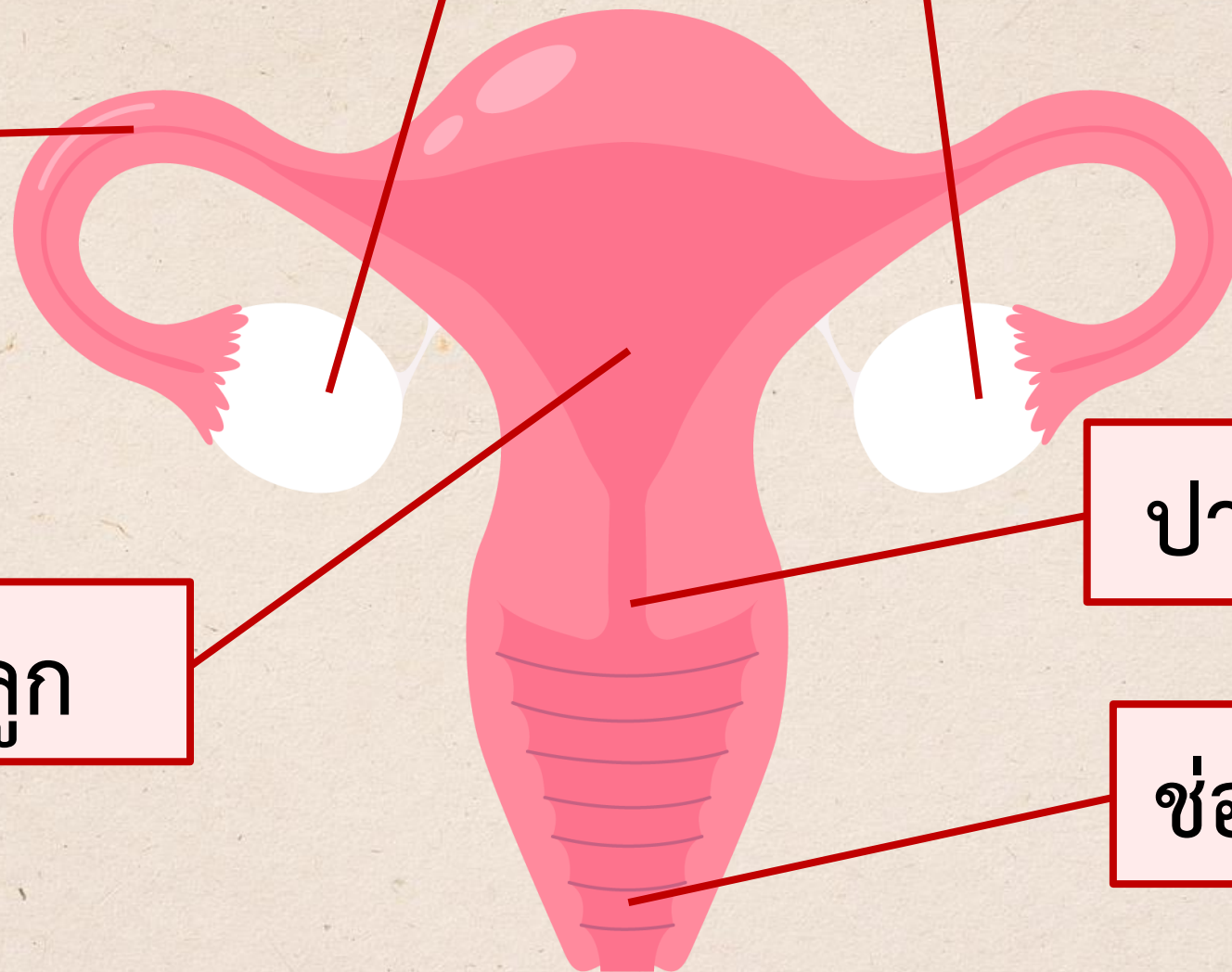
รังไข่

ท่อนำไข่

ปากมดลูก

มดลูก

ช่องคลอด



## คำชี้แจง

### คำชี้แจงกิจกรรมนักเรียน

ให้นักเรียน ตรวจสอบคำตอบ  
ในใบงานที่ ๒ เรื่อง ระบบสืบพันธุ์  
เพศหญิง จากกิจกรรม  
TRUE OR FALSE



TRUE



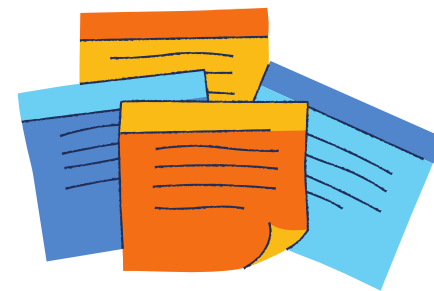
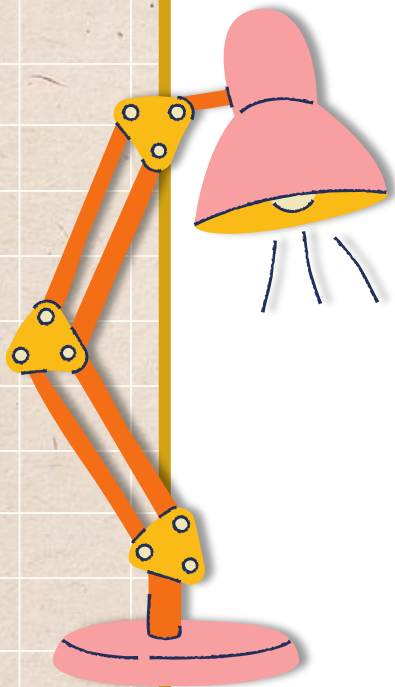
FALSE

## คำชี้แจงบทบาทครูปลายทาง

- ดูแลนักเรียนในขณะที่นักเรียน  
ทำกิจกรรม
- ให้คำแนะนำ เสนอแนะเพิ่มเติม  
และตอบข้อสงสัย  
ของนักเรียน



# สรุปบทเรียน





อวัยวะสืบพันธุ์เพศหญิง  
แบ่งออกเป็น อวัยวะสืบพันธุ์ภายนอก  
กับอวัยวะสืบพันธุ์ภายใน โดยมีหน้าที่  
การทำงานแตกต่างกัน และมีความสำคัญต่อระบบสืบพันธุ์อย่างมาก



บทเรียนครั้งต่อไป

# การทำงานของระบบสืบพันธุ์



สิ่งที่ต้องเตรียม

ใบงานที่ ๓ เรื่อง การทำงานของระบบสืบพันธุ์

สามารถดาวน์โหลดได้ที่ [www.dltv.ac.th](http://www.dltv.ac.th)

