

รายวิชา วิทยาศาสตร์และเทคโนโลยี

รหัสวิชา ว15101 ชั้นประถมศึกษาปีที่ 5

เรื่อง สิ่งมีชีวิตสัมพันธ์กับอะไรบ้าง อย่างไร (3)

ครูผู้สอน ครูธิดารัตน์ เมฆหมอก





สิ่งมีชีวิตมีความสัมพันธ์กับสิ่งมีชีวิต และสิ่งมีชีวิตความสัมพันธ์กับสิ่งไม่มีชีวิตหรือไม่ อย่างไร

การกินกัน
เป็นอาหาร

การเป็น
ที่อยู่อาศัย

การเลี้ยงดู
ลูกอ่อน

การหลบภัย

สิ่งมีชีวิตมีความสัมพันธ์กับสิ่งมีชีวิต
และสิ่งมีชีวิตมีความสัมพันธ์กับสิ่งไม่มีชีวิตหรือไม่ อย่างไร

ใช้อากาศ
ในการหายใจ

ใช้แสงช่วย
ในการมองเห็น

ใช้แสงในกระบวนการ
สังเคราะห์ด้วยแสง

กิจกรรมที่ 1 สิ่งมีชีวิตสัมพันธ์ กับอะไรบ้าง อย่างไร





จุดประสงค์

1. อธิบายความสัมพันธ์ระหว่างสิ่งมีชีวิตกับสิ่งมีชีวิต และความสัมพันธ์ระหว่างสิ่งมีชีวิตกับสิ่งไม่มีชีวิตในแหล่งที่อยู่





จุดประสงค์

2. การตีความหมายข้อมูลและลงข้อสรุปเกี่ยวกับ
ความสัมพันธ์ระหว่างสิ่งมีชีวิตกับสิ่งมีชีวิต และ
ความสัมพันธ์ระหว่างสิ่งมีชีวิตกับสิ่งไม่มีชีวิต
ในแหล่งที่อยู่



อ่านวิธีทำตอนที่ 1 ข้อที่ 6-7 หน้าที่ 4

กิจกรรมที่ ๑ สิ่งมีชีวิตสัมพันธ์กับอะไรบ้าง อย่างไร

สมรรถนะที่ต้องการให้เกิด

๑. วิเคราะห์ความสัมพันธ์ระหว่างสิ่งมีชีวิตกับสิ่งมีชีวิต และความสัมพันธ์ระหว่างสิ่งมีชีวิตกับสิ่งไม่มีชีวิตในแหล่งที่อยู่ จากข้อมูลที่รวบรวมได้
๒. ร่วมกันสร้างสื่อเพื่อใช้อธิบายและลงข้อสรุปเกี่ยวกับความสัมพันธ์ระหว่างสิ่งมีชีวิตกับสิ่งมีชีวิต และความสัมพันธ์ระหว่างสิ่งมีชีวิตกับสิ่งไม่มีชีวิตในแหล่งที่อยู่
๓. วิเคราะห์ความสัมพันธ์ด้านการกินกันเป็นอาหารของสิ่งมีชีวิต และเขียนโซ่อาหารเพื่ออธิบายบทบาทหน้าที่ของสิ่งมีชีวิตในโซ่อาหารและเชื่อมโยงกับตนเอง

วัสดุ-อุปกรณ์

วิดีโอที่เกี่ยวกับสิ่งมีชีวิตในแหล่งที่อยู่

วิธีทำ

ตอนที่ ๑

๑. แต่ละคนเลือกคำจากคำที่กำหนดให้ จำนวน ๔ คำ เติมลงในตารางเกมบิงโกของตนเอง
๒. ชมวิดีโอที่เกี่ยวกับสิ่งมีชีวิตในแหล่งที่อยู่ แล้วร่วมกันตอบคำถามเกี่ยวกับสิ่งที่สังเกตได้จากวิดีโอ ถ้ามีคำตอบในตารางเกมบิงโกของตนเองให้เขียนเครื่องหมาย X ทับคำตอบ และร่วมกันตอบคำถามจนครบทุกคำถาม คนที่มีเครื่องหมาย X บนตารางบิงโกเรียงกันครบในแนวตั้ง แนวนอน หรือแนวทะแยงก่อน 3 คนแรกให้เป็นคนที่ชนะ
๓. วิเคราะห์ความสัมพันธ์ของสิ่งมีชีวิตกับสิ่งต่าง ๆ ในแหล่งที่อยู่ จากผลการเล่นเกมบิงโกของตนเอง บันทึกผล



<https://ppt.lme/13033>

4

๔. แต่ละคนนำผลการวิเคราะห์ของตนเองมาแลกเปลี่ยนกับเพื่อนในกลุ่ม รวมทั้งร่วมกันพิจารณา คำจากเกมบิงโกของทุกคนในกลุ่มอีกครั้ง และแสดงความคิดเห็นเพื่อวิเคราะห์และลงข้อสรุปเกี่ยวกับความสัมพันธ์ระหว่างสิ่งมีชีวิตกับสิ่งมีชีวิต และความสัมพันธ์ระหว่างสิ่งมีชีวิตกับสิ่งไม่มีชีวิตในแหล่งที่อยู่
๕. แต่ละกลุ่มนำผลการลงข้อสรุปมาสร้างสื่อเพื่อนำเสนอเกี่ยวกับความสัมพันธ์ระหว่างสิ่งมีชีวิตกับสิ่งมีชีวิต และความสัมพันธ์ระหว่างสิ่งมีชีวิตกับสิ่งไม่มีชีวิตในแหล่งที่อยู่ให้เหมาะสมกับข้อมูล โดยแบ่งหน้าที่ในการทำงานและทำตามหน้าที่ที่ได้รับมอบหมาย และตรวจสอบสื่อที่สร้างขึ้นก่อนนำเสนอ
๖. นำเสนอสื่อที่สร้างขึ้นด้วยวิธีการสื่อสารที่เหมาะสม
๗. ร่วมกันอภิปรายและลงข้อสรุปเกี่ยวกับความสัมพันธ์ระหว่างสิ่งมีชีวิตกับสิ่งมีชีวิต และความสัมพันธ์ระหว่างสิ่งมีชีวิตกับสิ่งไม่มีชีวิตในแหล่งที่อยู่

ตอนที่ ๒

๑. วิเคราะห์การกินกันเป็นอาหารของสิ่งมีชีวิตจากสื่อที่แต่ละกลุ่มสร้างขึ้นในตอนที่ ๑ บันทึกผล
๒. ร่วมกันอภิปรายเกี่ยวกับลักษณะของความสัมพันธ์ด้านการกินกันเป็นอาหาร และระบุบทบาทหน้าที่ของสิ่งมีชีวิตที่มีความสัมพันธ์กันด้านการกินกันเป็นอาหาร บันทึกผล
๓. สืบค้นข้อมูลเพิ่มเติมเกี่ยวกับบทบาทหน้าที่ของสิ่งมีชีวิตที่มีความสัมพันธ์กันด้านการกินกันเป็นอาหาร รวมทั้งวิธีการเขียนเพื่อสื่อให้เข้าใจเกี่ยวกับความสัมพันธ์กันด้านการกินกันเป็นอาหารของสิ่งมีชีวิตที่นักวิทยาศาสตร์ใช้

วิธีทำ



ตอนที่ 1

6. นำเสนอสื่อที่สร้างขึ้นด้วยวิธีการสื่อสารที่เหมาะสม
7. ร่วมกันอภิปรายและลงข้อสรุปเกี่ยวกับความสัมพันธ์ระหว่างสิ่งมีชีวิตกับสิ่งมีชีวิต และ ความสัมพันธ์ระหว่างสิ่งมีชีวิตกับสิ่งไม่มีชีวิตในแหล่งที่อยู่

การนำเสนอสื่อด้วยวิธีการสื่อสารที่เหมาะสม ทำได้อย่างไร



- เลือกใช้วิธีการสื่อสารให้เหมาะสมกับข้อมูล
- มีมารยาทในการสื่อสาร
- สื่อสารให้ผู้อื่นเข้าใจถูกต้องชัดเจนเป็นลำดับขั้น

กิจกรรมปลายทางในวันนี้

คำชี้แจงในการทำกิจกรรมนักเรียน

- นำเสนอสื่อที่สร้างขึ้นด้วยวิธีการสื่อสารที่เหมาะสม

คำชี้แจงบทบาทครูปลายทาง การทำกิจกรรม

- ครูสังเกตและให้ข้อมูลย้อนกลับข้อเสนอแนะหลังจากนักเรียนแต่ละกลุ่มนำเสนอ



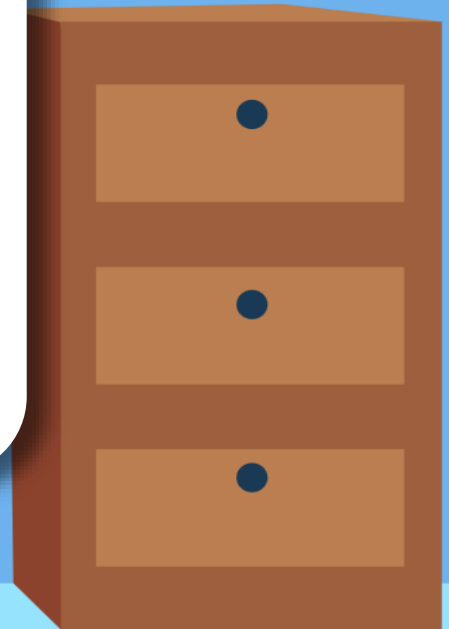


นำเสนอ



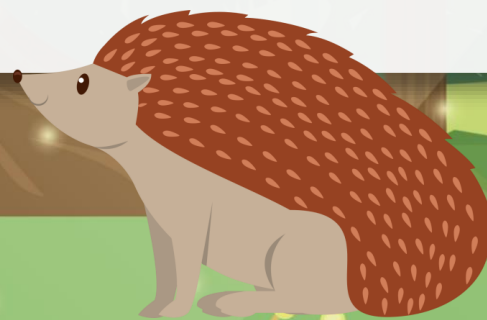
ร่วมกันอภิปราย

การที่มีข้อมูลจากหลาย ๆ กลุ่ม
มีประโยชน์อย่างไรในการลงข้อสรุป
เกี่ยวกับความสัมพันธ์ระหว่างสิ่งมีชีวิต
กับสิ่งมีชีวิต และความสัมพันธ์ระหว่าง
สิ่งมีชีวิตกับสิ่งไม่มีชีวิตในแหล่งที่อยู่



สิ่งมีชีวิต

มีความสัมพันธ์กับอะไรบ้าง



1. สิ่งมีชีวิตมีความสัมพันธ์กับสิ่งมีชีวิตอย่างไร

2. สิ่งมีชีวิตมีความสัมพันธ์กับสิ่งไม่มีชีวิตอย่างไร

3. การที่สิ่งมีชีวิตมีความสัมพันธ์กับสิ่งต่าง ๆ

ในแหล่งที่อยู่สำคัญกับสิ่งมีชีวิตอย่างไร

4. นักเรียนคิดว่าตนเองมีความสัมพันธ์กับ
สิ่งมีชีวิตอื่นอย่างไรบ้าง

5. นักเรียนคิดว่าตนเองมีความสัมพันธ์กับ
สิ่งไม่มีชีวิตอย่างไรบ้าง

6. สิ่งต่าง ๆ ในแหล่งที่อยู่สำคัญอย่างไรต่อนักเรียน

สิ่งมีชีวิตมีความสัมพันธ์กับสิ่งมีชีวิตอย่างไร

การกินกัน
เป็นอาหาร

เป็นที่อยู่อาศัย

เป็นที่
เลี้ยงดูลูกอ่อน



สิ่งมีชีวิตมีความสัมพันธ์กับสิ่งไม่มีชีวิตอย่างไร

เป็นที่อยู่อาศัย



เป็นที่หลบภัย



เป็นแหล่งอาหาร

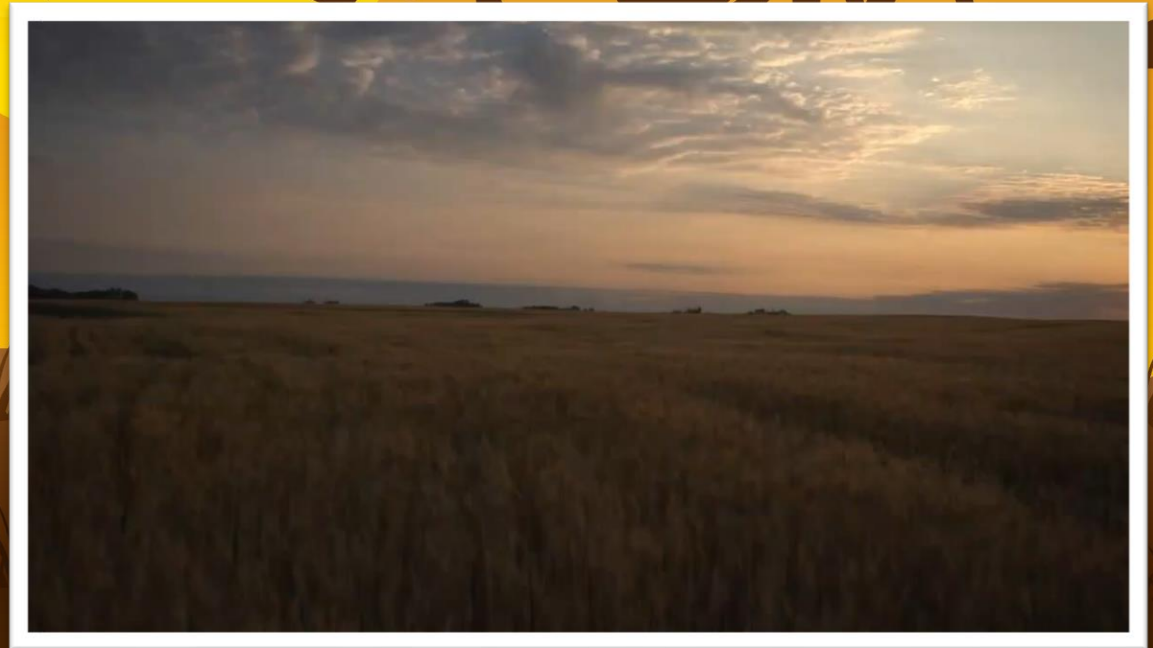


สิ่งมีชีวิตมีความสัมพันธ์กับสิ่งไม่มีชีวิตอย่างไร

พืชใช้แสงในกระบวนการ
สังเคราะห์ด้วยแสง

สัตว์ใช้แสงช่วย
ในการมองเห็น

ทุ่งหญ้าใช้อากาศ
ในการหายใจ



สื่อวีดิทัศน์ใช้เพื่อการศึกษาเท่านั้น

ขอขอบคุณสื่อวีดิทัศน์ : ความสัมพันธ์ของสิ่งมีชีวิตในแหล่งที่อยู่

เผยแพร่โดย : Compulsory-Science IPST

เผยแพร่วันที่ 18 ต.ค. 2023

ที่มา : <https://ipst.me/13033>



การที่สิ่งมีชีวิตมีความสัมพันธ์กับสิ่งต่าง ๆ
ในแหล่งที่อยู่สำคัญกับสิ่งมีชีวิตอย่างไร



เพื่อใช้ประโยชน์
ในการดำรงชีวิต



นักเรียนคิดว่าตนเองมีความสัมพันธ์กับ สิ่งมีชีวิตอื่นอย่างไรบ้าง



เป็นแหล่งที่อยู่อาศัย



เป็นแหล่งอาหาร



นักเรียนคิดว่าตนเองมีความสัมพันธ์กับ สิ่งไม่มีชีวิตอย่างไรบ้าง



เป็นแหล่งอาหาร



เป็นที่หลบภัย



ใช้อากาศ

ในการหายใจ



เป็นแหล่งที่อยู่
อาศัย



ใช้แสงช่วยในการ
มองเห็น



สิ่งต่าง ๆ ในแหล่งที่อยู่สำคัญอย่างไรต่อนักเรียน



ใช้ประโยชน์
ในการดำรงชีวิต



คำถามหลังจากทำกิจกรรม

๑. สิ่งมีชีวิตมีความสัมพันธ์กันอย่างไรบ้าง

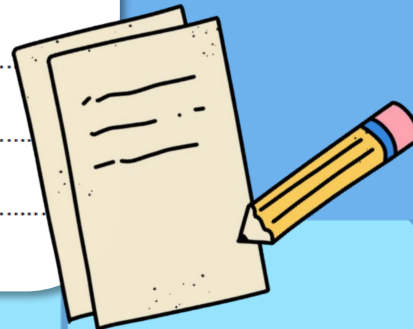
๒. สิ่งมีชีวิตสัมพันธ์กับสิ่งไม่มีชีวิตอย่างไรบ้าง

๓. การที่สิ่งมีชีวิตมีความสัมพันธ์กับสิ่งต่าง ๆ ในแหล่งที่อยู่สำคัญกับสิ่งมีชีวิตอย่างไร

๔. จากกิจกรรมนี้ สรุปได้ว่าอย่างไร

ตอบคำถาม
หลังจากทำกิจกรรม

หน้า 7



1. สิ่งมีชีวิตมีความสัมพันธ์กันอย่างไรบ้าง
2. สิ่งมีชีวิตสัมพันธ์กับสิ่งไม่มีชีวิตอย่างไรบ้าง
3. การที่สิ่งมีชีวิตมีความสัมพันธ์กับสิ่งต่าง ๆ
ในแหล่งที่อยู่สำคัญกับสิ่งมีชีวิตอย่างไร
4. จากกิจกรรมนี้ สรุปได้ว่าอย่างไร



1. สิ่งมีชีวิตมีความสัมพันธ์กันอย่างไรบ้าง

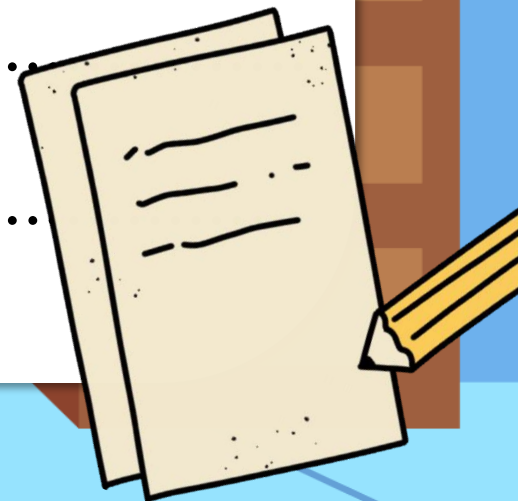
..... สิ่งมีชีวิตมีความสัมพันธ์กับสิ่งมีชีวิตในแหล่งที่อยู่ เช่น

➤ แหล่งอาหาร

➤ ที่อยู่อาศัย

➤ ที่หลบภัย

➤ ที่เลี้ยงดูลูกอ่อน



2. สิ่งมีชีวิตสัมพันธ์กับสิ่งไม่มีชีวิตอย่างไรบ้าง

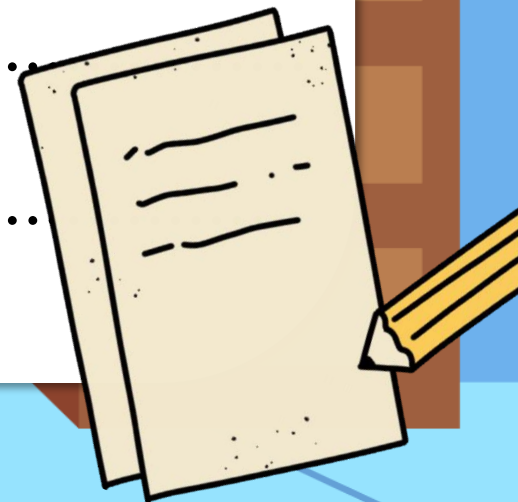
..... สิ่งมีชีวิตมีความสัมพันธ์กับสิ่งไม่มีชีวิตในแหล่งที่อยู่ เช่น

..... แหล่งอาหาร ที่อยู่อาศัย ที่หลบภัย

..... ที่เลี้ยงดูลูกอ่อน ใช้อากาศในการหายใจ

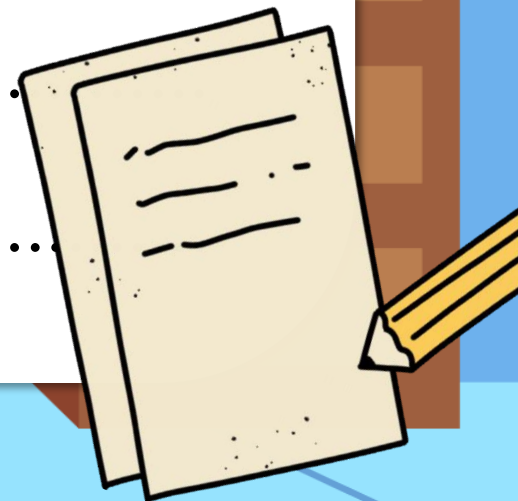
..... ใช้แสงช่วยในการมองเห็น

..... ใช้แสงในกระบวนการสังเคราะห์ด้วยแสง



3. การที่สิ่งมีชีวิตมีความสัมพันธ์กับสิ่งต่าง ๆ
ในแหล่งที่อยู่สำคัญกับสิ่งมีชีวิตอย่างไร

.....
ทำให้สิ่งมีชีวิตสามารถดำรงชีวิตอยู่ได้
.....
.....

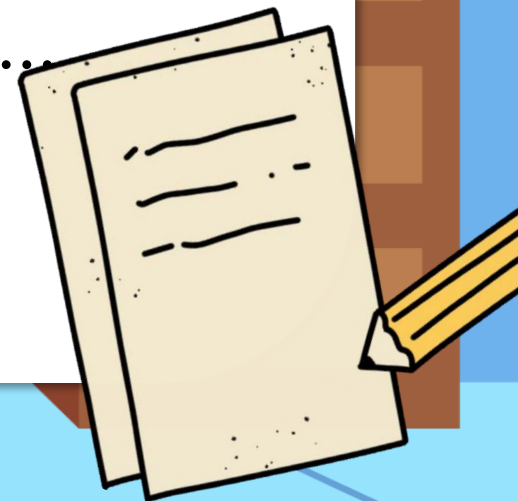


4. จากกิจกรรมนี้ สรุปได้ว่าอย่างไร

.....
สิ่งมีชีวิตมีความสัมพันธ์กับสิ่งมีชีวิตและสิ่งมีชีวิต

.....
มีความสัมพันธ์กับสิ่งไม่มีชีวิตในแหล่งที่อยู่ในด้านต่าง ๆ

.....
เพื่อใช้ประโยชน์ในการดำรงชีวิต.....



สิ่งที่ฉันได้ทำ

กาเครื่องหมาย ✓ ในช่องระดับที่ฉันทำได้ตามระดับความสามารถของตนเอง และสิ่งที่ฉันตั้งใจจะทำให้ดีขึ้น

สิ่งที่ฉันได้ทำ	ระดับที่ฉันทำได้			สิ่งที่ฉันตั้งใจจะทำให้ดีขึ้น
	ดี	พอใช้	ปรับปรุง	
๑. วิเคราะห์ข้อมูลเพื่อเชื่อมโยงความสัมพันธ์ระหว่างสิ่งมีชีวิตกับสิ่งมีชีวิต และความสัมพันธ์ระหว่างสิ่งมีชีวิตกับสิ่งไม่มีชีวิต				<input type="checkbox"/>
๒. ร่วมแสดงความคิดเห็นโดยใช้ข้อมูลที่รวบรวมได้				<input type="checkbox"/>
๓. สร้างสื่อเพื่ออธิบายความสัมพันธ์ระหว่างสิ่งมีชีวิตกับสิ่งมีชีวิต และความสัมพันธ์ระหว่างสิ่งมีชีวิตกับสิ่งไม่มีชีวิตได้เหมาะสมกับข้อมูล				<input type="checkbox"/>
๔. ร่วมกันกำหนดหน้าที่และยอมรับการแบ่งหน้าที่ในการทำงานภายในกลุ่ม				<input type="checkbox"/>
๕. เลือกใช้วิธีการสื่อสารได้เหมาะสมกับข้อมูล				<input type="checkbox"/>

ให้นักเรียนทำ แบบประเมินตนเอง

หน้า 11



๖. แปลความหมายข้อมูลและนำข้อมูลที่เกี่ยวข้องมาสรุปความสัมพันธ์ระหว่างสิ่งมีชีวิตกับสิ่งมีชีวิต และความสัมพันธ์ระหว่างสิ่งมีชีวิตกับสิ่งไม่มีชีวิตได้				<input type="checkbox"/>
๗. วิเคราะห์ความสัมพันธ์ด้านการกินกันเป็นอาหารของสิ่งมีชีวิตโดยระบุบทบาทของสิ่งมีชีวิตได้				<input type="checkbox"/>
๘. เชื่อมโยงความรู้ที่ได้กับตนเองในฐานะที่เป็นส่วนหนึ่งของสิ่งแวดล้อมได้				<input type="checkbox"/>

กาเครื่องหมาย ✓ ในช่องระดับที่ฉันทำได้ตามระดับความสามารถของตนเอง และสิ่งที่ฉันตั้งใจจะทำให้ดีขึ้น

สิ่งที่ฉันทำได้	ระดับที่ฉันทำได้				สิ่งที่ฉันตั้งใจจะทำให้ดีขึ้น
	ดีมาก	ดี	พอใช้	ปรับปรุง	
5. เลือกใช้วิธีการสื่อสารได้เหมาะสมกับข้อมูล					<input type="checkbox"/>
6. แปลความหมายข้อมูลและนำข้อมูลที่เกี่ยวข้องมาสรุปความสัมพันธ์ระหว่างสิ่งมีชีวิตกับสิ่งมีชีวิต และความสัมพันธ์ระหว่างสิ่งมีชีวิตกับสิ่งไม่มีชีวิตได้					<input type="checkbox"/>



สรุปบทเรียน

สิ่งมีชีวิตมีความสัมพันธ์กับสิ่งมีชีวิต
และสิ่งมีชีวิตมีความสัมพันธ์กับสิ่งไม่มีชีวิต
ในแหล่งที่อยู่ในด้านต่าง ๆ เพื่อใช้ประโยชน์
ในการดำรงชีวิต





สรุปบทเรียน

- เช่น
- การกินกันเป็นอาหาร
 - ที่หลบภัย
 - ที่อยู่อาศัย
 - ที่เลี้ยงดูลูกอ่อน
 - ใช้อากาศในการหายใจ
 - ใช้น้ำในการดื่ม
 - ใช้แสงในการมองเห็น





บทเรียนครั้งต่อไป

เรื่อง

สิ่งมีชีวิตสัมพันธ์กับอะไรบ้าง

อย่างไร (4)





สิ่งที่ต้องเตรียม

ใบงาน เรื่อง ความสัมพันธ์ระหว่าง
สิ่งมีชีวิตกับสิ่งมีชีวิตและระหว่าง
สิ่งมีชีวิตกับสิ่งไม่มีชีวิต

สามารถดาวน์โหลดได้ที่ www.dltv.ac.th