

รายวิชาคณิตศาสตร์

รหัสวิชา ค13101

ชั้นประถมศึกษาปีที่ 3

เรื่อง การเขียนตัวเลขฮินดูอารบิก ตัวเลขไทย
และตัวหนังสือแสดงจำนวนนับ

ไม่เกิน 100,000

ครูผู้สอน ครูสุคนธา บุกอก



เรื่อง

การเขียนตัวเลขฮินดูอารบิก

ตัวเลขไทย และตัวหนังสือ

แสดงจำนวนนับ

ไม่เกิน 100,000



“ฉันทคือจำนวนใด”



ตัวเลขฮินดูอารบิก

5,321

ตัวเลขไทย

๕,๓๒๑

ตัวหนังสือ

ห้าพันสามร้อยยี่สิบเอ็ด



ตัวเลขฮินดูอารบิก

10,000

ตัวเลขไทย

๑๐,๐๐๐

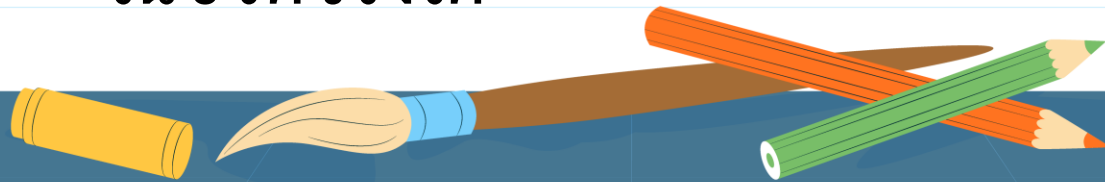
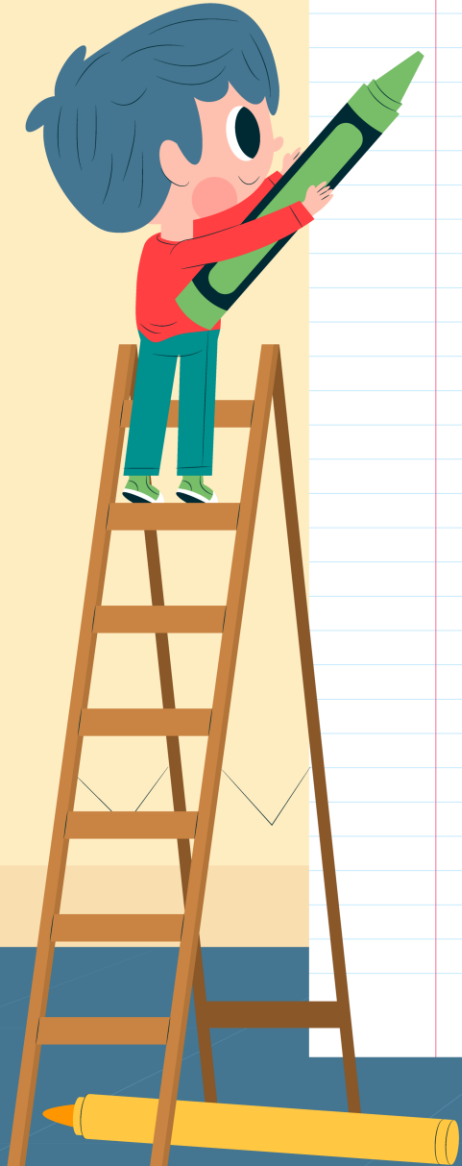
ตัวหนังสือ

หนึ่งหมื่น



จุดประสงค์การเรียนรู้

1. ใช้สื่อรอบตัวแสดงจำนวนนับไม่เกิน 100,000
2. เขียนตัวเลขฮินดูอารบิก ตัวเลขไทย และตัวหนังสือแสดงจำนวนนับไม่เกิน 100,000
3. สื่อสารและสื่อความหมายทางคณิตศาสตร์
4. เห็นคุณค่าของคณิตศาสตร์ที่สามารถนำไปใช้ใน ชีวิตจริงได้



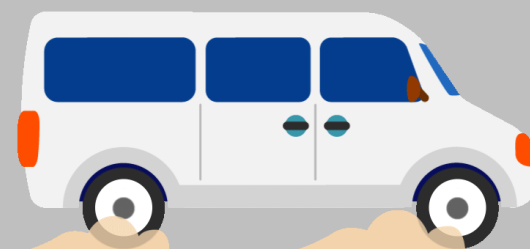
เดือนมกราคม

-

เดือนเมษายน



รถยนต์นั่งส่วนบุคคล
21,567 คัน



รถตู้
49,203 คัน



รถยนต์อเนกประสงค์
15,900 คัน



รถกระบะ
37,052 คัน





รถยนต์นั่งส่วนบุคคล
21,567 คัน



ตัวเลขฮินดูอารบิก

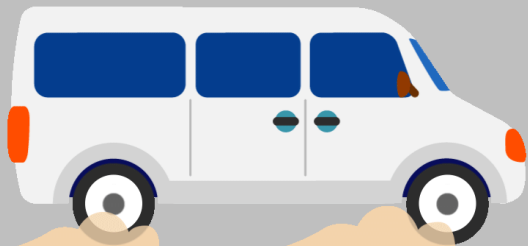
21,567

ตัวเลขไทย

๒๑,๕๖๗

ตัวหนังสือ

สองหมื่นหนึ่งพันห้าร้อยหกสิบเจ็ด



รถตู้
49,203 คัน



ตัวเลขฮินดูอารบิก

49,203

ตัวเลขไทย

๔๙,๒๐๓

ตัวหนังสือ

สี่หมื่นเก้าพันสองร้อยสาม



รถยนต์อเนกประสงค์
15,900 คัน



ตัวเลขฮินดูอารบิก

15,900

ตัวเลขไทย

๑๕,๙๐๐

ตัวหนังสือ

หนึ่งหมื่นห้าพันเก้าร้อย



รถกระบะ
37,052 คัน



ตัวเลขฮินดูอารบิก

37,052

ตัวเลขไทย

๓๗,๐๕๒

ตัวหนังสือ

สามหมื่นเจ็ดพันห้าสิบสอง

ตัวเลขฮินดูอารบิก

100,000

ตัวเลขไทย

๑๐๐,๐๐๐

ตัวหนังสือ

หนึ่งแสน



เกมจับคู่



กติกากการทำกิจกรรม

- 1) ให้นักเรียนจัดบัตรเป็นแถวแถวละ 4 ใบ
- 2) ให้นักเรียนหาผู้เล่นคนแรกคนที่ 2 คนที่ 3 และคนที่ 4 ตามลำดับ



เกมจับคู่

กติกาการทำกิจกรรม

3) ให้ผู้เล่นคนแรกสุ่มเปิดบัตร 2 ใบ
หากบัตรทั้ง 2 ใบแสดงจำนวนเดียวกัน
ให้เก็บบัตรทั้ง 2 ใบไว้ แล้วเปิดบัตรเพิ่มอีก
2 ใบ

ถ้าทั้งสองใบไม่ได้แสดงจำนวนเดียวกัน
ให้คว่ำบัตรไว้ที่ตำแหน่งเดิม

จากนั้นให้ผู้เล่นคนถัดไป สุ่มเปิดบัตร
ทำนองเดียวกัน

บทบาทครู

1. ครูให้คำแนะนำเพิ่มเติมเมื่อนักเรียนสอบถาม
2. ระหว่างนักเรียนเล่นเกมครูตรวจสอบความถูกต้องของบัตรที่นักเรียนจับคู่

บทบาทนักเรียน

1. หากนักเรียนไม่เข้าใจ ให้ยกมือสอบถามคุณครูได้ทุกเมื่อ และใช้ถ้อยคำที่สุภาพ
2. นักเรียนเล่นเกมตามกติกา และร่วมยินดีกับผู้ชนะ

ສະບຸນ



จากกิจกรรมนี้ สรุปได้ว่า.....

100,000 เป็นจำนวนหกหลัก

ถ้าแสดงด้วยหลักลูกคิด จากขวาไปซ้าย
จะเริ่มจาก หลักหน่วย หลักสิบ หลักร้อย หลักพัน
หลักหมื่น และหลักแสน



สรุปความสัมพันธ์

10 หน่วย

คือ

1 สิบ

10 สิบ

คือ

1 ร้อย

10 ร้อย

คือ

1 พัน

10 พัน

คือ

1 หมื่น

10 หมื่น

คือ

1 แสน



แบบฝึกหัด 1.3

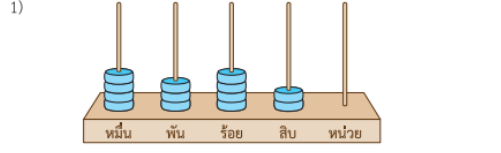
คำชี้แจง

ให้นักเรียนเขียนตัวเลขแสดงจำนวน หมื่น พัน ร้อย สิบล และหน่วย แล้วเขียนเป็นตัวเลขฮินดูอารบิก ตัวเลขไทย และตัวหนังสือ

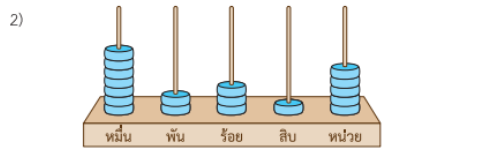


แบบฝึกหัด 1.3

1) เขียนตัวเลขแสดงจำนวน หมื่น พัน ร้อย สิบล และหน่วย แล้วเขียนเป็นตัวเลขฮินดูอารบิก ตัวเลขไทย ตัวหนังสือ



หมื่น กับ _____ พัน กับ _____ ร้อย กับ _____ สิบล กับ _____ หน่วย
 ตัวเลขฮินดูอารบิก _____
 ตัวเลขไทย _____
 ตัวหนังสือ _____



หมื่น กับ _____ พัน กับ _____ ร้อย กับ _____ สิบล กับ _____ หน่วย
 ตัวเลขฮินดูอารบิก _____
 ตัวเลขไทย _____
 ตัวหนังสือ _____

2) เขียนแสดงจำนวนด้วยตัวเลขฮินดูอารบิก ตัวเลขไทย และตัวหนังสือ

ภาพแสดงจำนวน	ตัวเลขฮินดูอารบิก	ตัวเลขไทย	ตัวหนังสือ
1)			
2)			
3)			
4)			

บทเรียนครั้งต่อไป



หลัก ค่าของเลขโดดในแต่ละหลัก
และการเขียนจำนวนนับไม่เกิน
100,000 ในรูปกระจาย



สิ่งที่ต้องเตรียม



1. หลักลูกคิด ตารางหลักเลข ลวดเขียนกระดาษ
แผ่นวงล้อตัวเลข 0 – 9
2. ใบกิจกรรม 1.2
3. แบบฝึกหัด 1.4



สามารถดาวน์โหลดได้ที่ www.dltv.ac.th