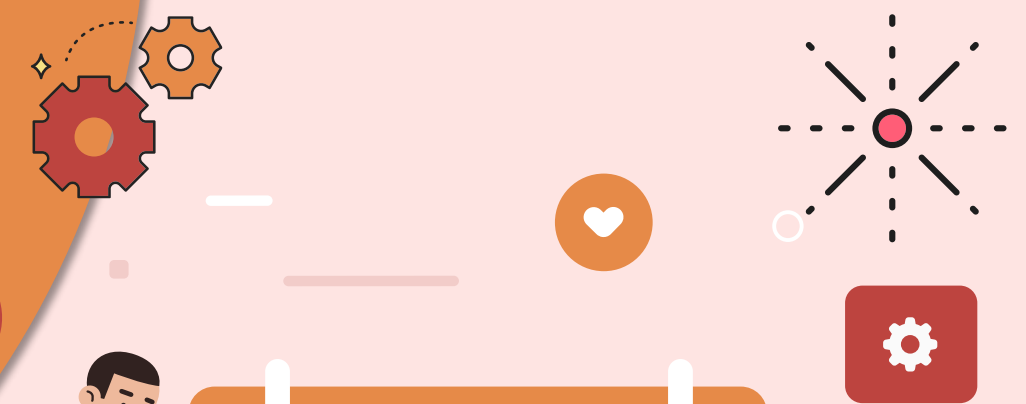
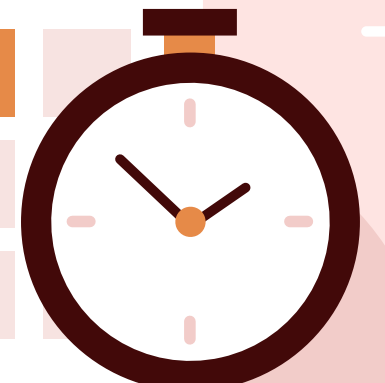
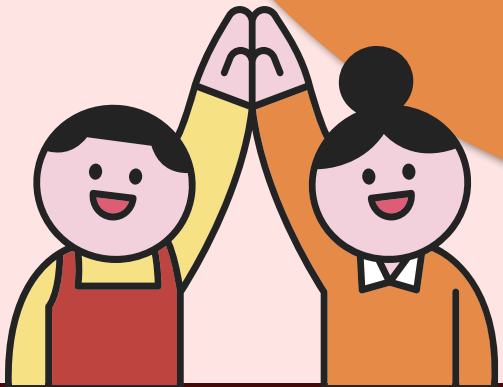


# รายวิชาประวัติศาสตร์

รหัสวิชา สด๒๑๐๒ ชั้นประถมศึกษาปีที่ ๒

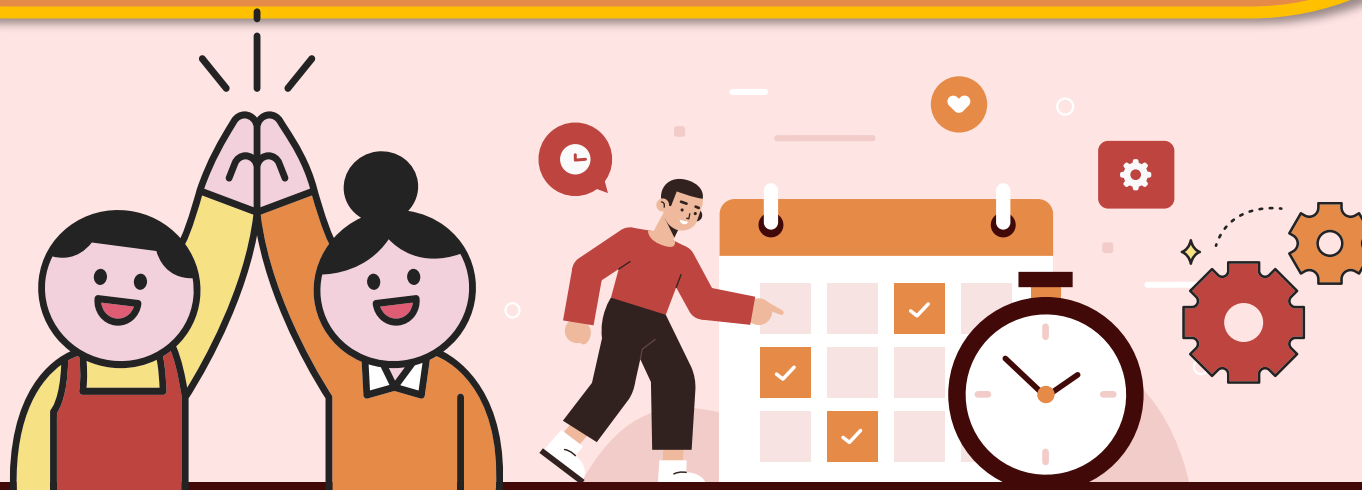
## เรื่อง ปฏิทินหรรษา

ครูผู้สอน ครูสุดารัตน์ ปัญญาดี



เรื่อง

เรื่อง ปฏิทินहरรรษา





## จุดประสงค์การเรียนรู้

- ๑ สามารถบอกข้อมูลในปฏิทินได้
- ๒ นำเสนอข้อมูลจากการศึกษาปฏิทินได้อย่างถูกต้อง





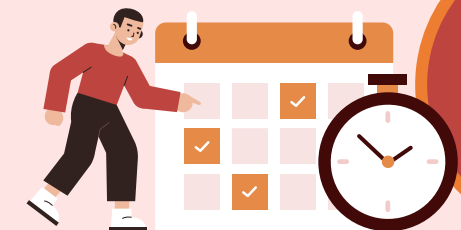
รู้ได้อย่างไร

A

Q

★ ถ้าเราต้องการทราบว่า วันที่ ๑๕ พ.ค. ๒๕๖๗

★ ตรงกับวันอะไร เราสามารถดูได้จากสิ่งใด ★



ปฏิทิน อ่านว่า ปะ-ติ-ทิน



May 2024

甲辰流年事款大利東西不利南方

二〇二四年  
ปีมะโรง

5



五月 พฤษภาคม 2567

ทิศลัดดา ตะวันออก-ตะวันตก ทิศกาลกิณี ได้

อาทิตย์ 星期日 SUN	จันทร์ 星期一 MON	อังคาร 星期二 TUE	พุธ 星期三 WED	พฤหัสบดี 星期四 THU	ศุกร์ 星期五 FRI	เสาร์ 星期六 SAT
<p>ปีชง/ชงชงชง</p> <p>ชง ชงชงชงชง ชง</p> <p>ชง ชงชงชงชง ชง</p> <p>ชง ชงชงชงชง ชง</p> <p>ชงชง ชงชงชงชง ชงชง</p> <p>ชงชงชง ชงชงชงชง ชงชงชง</p> <p>ชงชงชงชง ชงชงชงชง</p>	<p>ฤกษ์ยามมงคล</p> <p>งานแต่งงาน(宜嫁娶吉日): วันที่ 2,6,9,12,15,16,21,24,28,30</p> <p>งานศพ(宜訂婚(納采)吉日): วันที่ 2,6,7,24,30</p>	<p>ฤกษ์ยามมงคล</p> <p>เปิดกิจการ(開張(市)黃道吉日): วันที่ 2,9,13,15,16,21,29,27</p> <p>ตั้งบ้านเรือน(宜新居落成(入宅)吉日): วันที่ 9,12,13,16,21,24,30</p>	<p>1</p> <p>แรงงาน 勞動節</p> <p>三月小</p> <p>แรม 8 ค่ำ เดือน 5</p>	<p>2</p> <p>แรม 9 ค่ำ เดือน 5</p>	<p>3</p> <p>แรม 10 ค่ำ เดือน 5</p>	<p>4</p> <p>แรม 11 ค่ำ เดือน 5</p>
<p>5</p> <p>แรม 12 ค่ำ เดือน 5</p>	<p>6</p> <p>แรม 13 ค่ำ เดือน 5</p>	<p>7</p> <p>แรม 14 ค่ำ เดือน 5</p>	<p>8</p> <p>ขึ้น 1 ค่ำ เดือน 6</p>	<p>9</p> <p>ขึ้น 2 ค่ำ เดือน 6</p>	<p>10</p> <p>ขึ้น 3 ค่ำ เดือน 6</p>	<p>11</p> <p>ขึ้น 4 ค่ำ เดือน 6</p>
<p>12</p> <p>ขึ้น 5 ค่ำ เดือน 6</p>	<p>13</p> <p>ขึ้น 6 ค่ำ เดือน 6</p>	<p>14</p> <p>ขึ้น 7 ค่ำ เดือน 6</p>	<p>15</p> <p>ขึ้น 8 ค่ำ เดือน 6</p>	<p>16</p> <p>ขึ้น 9 ค่ำ เดือน 6</p>	<p>17</p> <p>ขึ้น 10 ค่ำ เดือน 6</p>	<p>18</p> <p>ขึ้น 11 ค่ำ เดือน 6</p>
<p>19</p> <p>ขึ้น 12 ค่ำ เดือน 6</p>	<p>20</p> <p>ขึ้น 13 ค่ำ เดือน 6</p>	<p>21</p> <p>ขึ้น 14 ค่ำ เดือน 6</p>	<p>22</p> <p>ขึ้น 15 ค่ำ เดือน 6</p>	<p>23</p> <p>แรม 1 ค่ำ เดือน 6</p>	<p>24</p> <p>แรม 2 ค่ำ เดือน 6</p>	<p>25</p> <p>แรม 3 ค่ำ เดือน 6</p>
<p>26</p> <p>แรม 4 ค่ำ เดือน 6</p>	<p>27</p> <p>แรม 5 ค่ำ เดือน 6</p>	<p>28</p> <p>แรม 6 ค่ำ เดือน 6</p>	<p>29</p> <p>แรม 7 ค่ำ เดือน 6</p>	<p>30</p> <p>แรม 8 ค่ำ เดือน 6</p>	<p>31</p> <p>แรม 9 ค่ำ เดือน 6</p>	



ความสำคัญ

เป็นเครื่องมือบอกช่วงเวลาที่ระบุ วัน

สัปดาห์ เดือน และปี





# ปฏิทินहररर



ในปฏิทินมีข้อมูล  
อะไรบ้างนะ







January 2024 二〇二四年 1 一月 มกราคม 2567						
อาทิตย์ 星期日 SUN	จันทร์ 星期一 MON	อังคาร 星期二 TUE	พุธ 星期三 WED	พฤหัสบดี 星期四 THU	ศุกร์ 星期五 FRI	เสาร์ 星期六 SAT
	1 11 小 รวม 5 คำ เดือน 1	2 11 二 รวม 6 คำ เดือน 1	3 11 三 รวม 7 คำ เดือน 1	4 11 四 รวม 8 คำ เดือน 1	5 11 五 รวม 9 คำ เดือน 1	6 11 六 รวม 10 คำ เดือน 1
7 11 七 รวม 11 คำ เดือน 1	8 11 八 รวม 12 คำ เดือน 1	9 11 九 รวม 13 คำ เดือน 1	10 11 十 รวม 14 คำ เดือน 1	11 11 十一 รวม 15 คำ เดือน 1	12 11 十二 รวม 16 คำ เดือน 1	13 11 十三 รวม 17 คำ เดือน 1
14 11 十四 รวม 18 คำ เดือน 1	15 11 十五 รวม 19 คำ เดือน 1	16 11 十六 รวม 20 คำ เดือน 1	17 11 十七 รวม 21 คำ เดือน 1	18 11 十八 รวม 22 คำ เดือน 1	19 11 十九 รวม 23 คำ เดือน 1	20 11 二十 รวม 24 คำ เดือน 1
21 11 廿一 รวม 25 คำ เดือน 1	22 11 廿二 รวม 26 คำ เดือน 1	23 11 廿三 รวม 27 คำ เดือน 1	24 11 廿四 รวม 28 คำ เดือน 1	25 11 廿五 รวม 29 คำ เดือน 1	26 11 廿六 รวม 30 คำ เดือน 1	27 11 廿七 รวม 31 คำ เดือน 1
28 11 廿八 รวม 32 คำ เดือน 1	29 11 廿九 รวม 33 คำ เดือน 1	30 11 三十 รวม 34 คำ เดือน 1	31 11 三十一 รวม 35 คำ เดือน 1			

๑. วัน

๒. วันที่

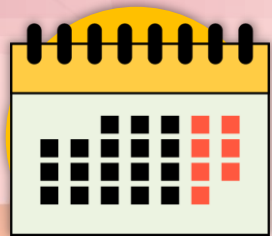
๓. เดือน

๔. ปีศักราช

๕. วันสำคัญ

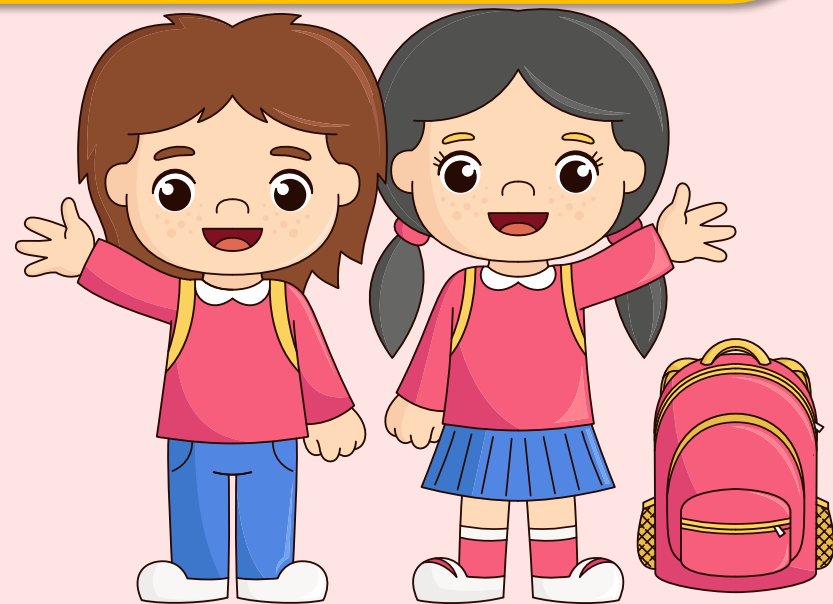




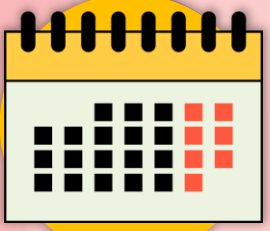


วัน

ในปฏิทินจะกำหนดวันเป็น ๗ วัน

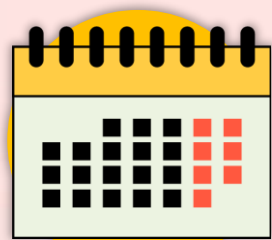


อาทิตย์ 星期日 SUN | จันทร์ 星期一 MON | อังคาร 星期二 TUE | พุธ 星期三 WED | พฤหัสบดี 星期四 THU | ศุกร์ 星期五 FRI | เสาร์ 星期六 SAT



วัน

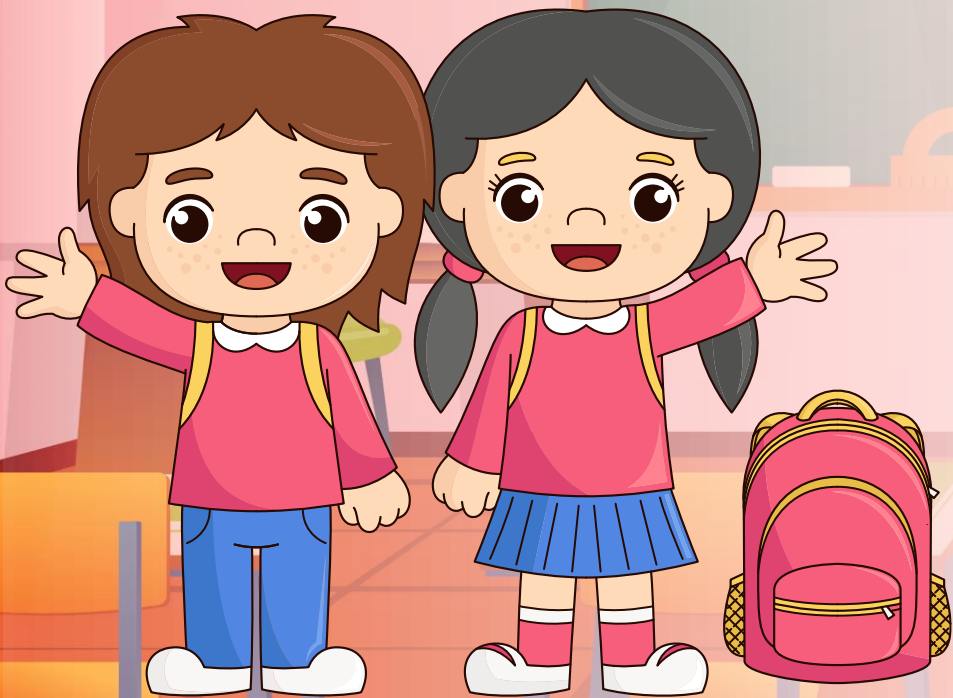
อาทิตย์ 星期日 SUN	จันทร์ 星期一 MON	อังคาร 星期二 TUE	พุธ 星期三 WED	พฤหัสบดี 星期四 THU	ศุกร์ 星期五 FRI	เสาร์ 星期六 SAT
 十二月大 <b>1</b> 二十 แรม 4 ค่ำ เดือน 3	<b>2</b> 廿一 แรม 5 ค่ำ เดือน 3	<b>3</b> 廿二 แรม 6 ค่ำ เดือน 3	<b>4</b> 廿三 แรม 7 ค่ำ เดือน 3	 <b>5</b> 廿四 แรม 8 ค่ำ เดือน 3	<b>6</b> 廿五 แรม 9 ค่ำ เดือน 3	
<b>7</b> 廿六 แรม 10 ค่ำ เดือน 3	<b>8</b> 廿七 แรม 11 ค่ำ เดือน 3	<b>9</b> 廿八 แรม 12 ค่ำ เดือน 3	<b>10</b> 廿九 แรม 13 ค่ำ เดือน 3	 <b>11</b> 三十 แรม 14 ค่ำ เดือน 3 正月小	 วันตรุษจีน 正月初一 <b>12</b> 初一 ขึ้น 1 ค่ำ เดือน 4	<b>13</b> 初二 ขึ้น 2 ค่ำ เดือน 4
<b>14</b> 初三 ขึ้น 3 ค่ำ เดือน 4	<b>15</b> 初四 ขึ้น 4 ค่ำ เดือน 4	 <b>16</b> 初五 ขึ้น 5 ค่ำ เดือน 4	<b>17</b> 初六 ขึ้น 6 ค่ำ เดือน 4	<b>18</b> 初七 ขึ้น 7 ค่ำ เดือน 4	 <b>19</b> 初八 ขึ้น 8 ค่ำ เดือน 4	<b>20</b> 初九 ขึ้น 9 ค่ำ เดือน 4
<b>21</b> 初十 ขึ้น 10 ค่ำ เดือน 4	<b>22</b> 十一 ขึ้น 11 ค่ำ เดือน 4	<b>23</b> 十二 ขึ้น 12 ค่ำ เดือน 4	<b>24</b> 十三 ขึ้น 13 ค่ำ เดือน 4	<b>25</b> 十四 ขึ้น 14 ค่ำ เดือน 4	 <b>26</b> 十五 ขึ้น 15 ค่ำ เดือน 4	<b>27</b> 十六 แรม 1 ค่ำ เดือน 4
<b>28</b> 十七 แรม 2 ค่ำ เดือน 4				พิธีสังฆกรรม ชวศ สมฆฉันท์กับ ฉลุ ชาศ สมฆฉันท์กับ กุณ เภาฯ สมฆฉันท์กับ ฆอ ฆโรง สมฆฉันท์กับ ฆราภา ฆเส็ง สมฆฉันท์กับ ฆอภา ฆมนท สมฆฉันท์กับ ฆนเถือ	บุญข้าวผัดทอด งานฉลองเจดีย์ (宜嫁娶吉日): วันที่ 11, 12, 26 งานแต่งงาน (宜訂婚(納采)吉日): วันที่ 1, 14, 19	บุญข้าวผัดทอด พิธีตั้งจรวด (開張(市)黃道吉日): วันที่ 14 งานแต่งงาน (宜訂婚(納采)成(入)宅吉日): วันที่ 20, 26



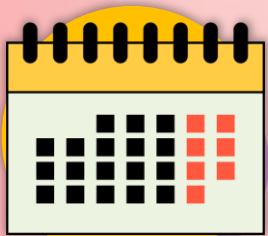
วันที่

ในปฏิทินจะระบุเป็นตัวเลข

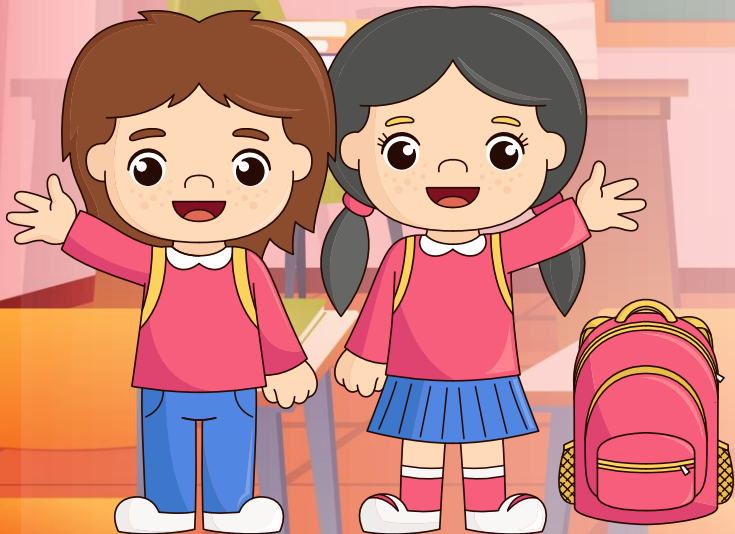
เช่น วันที่ ๑,๒,๓,...,๓๑







# วันที่



February 2024		二〇二四年		ปีมะโรง		2		二月 กุมภาพันธ์ 2567	
甲辰流年事款大利東西不利南方		ปีมะโรง		ปีมะโรง		ปีมะโรง		ทิศัสนา ตะวันออก-ตะวันตก ทิศกาลกิณี ได้	
อาทิตย์ 星期日 SUN	จันทร์ 星期一 MON	อังคาร 星期二 TUE	พุธ 星期三 WED	พฤหัสบดี 星期四 THU	ศุกร์ 星期五 FRI	เสาร์ 星期六 SAT	อาทิตย์ 星期日 SUN	จันทร์ 星期一 MON	อังคาร 星期二 TUE
<p>บิณฑบาต</p> <p>ชวด สหชะกับ ฉลู</p> <p>ชาล สหชะกับ กุน</p> <p>เผาะ สหชะกับ จอ</p> <p>มะโรง สหชะกับ ระกา</p> <p>มะเส็ง สหชะกับ วอก</p> <p>มะแม สหชะกับ มะเมีย</p>	<p>ฤกษ์ยามมงคล</p> <p>ยามรุ่งอรุณ(宜嫁娶吉日):</p> <p>วันที่ 2,9,10,13,18,21,22,25</p> <p>ยามเย็น(宜訂婚(納采)吉日):</p> <p>วันที่ 2,5,8,24</p>	<p>ฤกษ์ยามมงคล</p> <p>ยี่สิบสาม(廿三)興道吉日):</p> <p>วันที่ 2,5,6,9,21,24</p> <p>ยี่สิบเอ็ด(廿七)宜新居落成(入宅)吉日):</p> <p>วันที่ 8,13,15,21,24</p>							
4 廿五	5 廿六	6 廿七	7 廿八	8 廿九	9 三十	10 初一	11 初二	12 初三	13 初四
รวม 10 คำ เดือน 2	รวม 11 คำ เดือน 2	รวม 12 คำ เดือน 2	รวม 13 คำ เดือน 2	รวม 14 คำ เดือน 2	รวม 15 คำ เดือน 2	วันตรุษจีน 春節 正月小 ขึ้น 1 คำ เดือน 3	ขึ้น 2 คำ เดือน 3	ขึ้น 3 คำ เดือน 3	ขึ้น 4 คำ เดือน 3
18 初九	19 初十	20 十一	21 十二	22 十三	23 十四	24 十五	16 初七	17 初八	14 十一
ขึ้น 9 คำ เดือน 3	ขึ้น 10 คำ เดือน 3	ขึ้น 11 คำ เดือน 3	ขึ้น 12 คำ เดือน 3	ขึ้น 13 คำ เดือน 3	ขึ้น 14 คำ เดือน 3	ขึ้น 15 คำ เดือน 3	ขึ้น 7 คำ เดือน 3	ขึ้น 8 คำ เดือน 3	ขึ้น 11 คำ เดือน 3
25 十六	26 十七	27 十八	28 十九	29 二十					
รวม 1 คำ เดือน 3	รวม 2 คำ เดือน 3	รวม 3 คำ เดือน 3	รวม 4 คำ เดือน 3	รวม 5 คำ เดือน 3					



เดือน

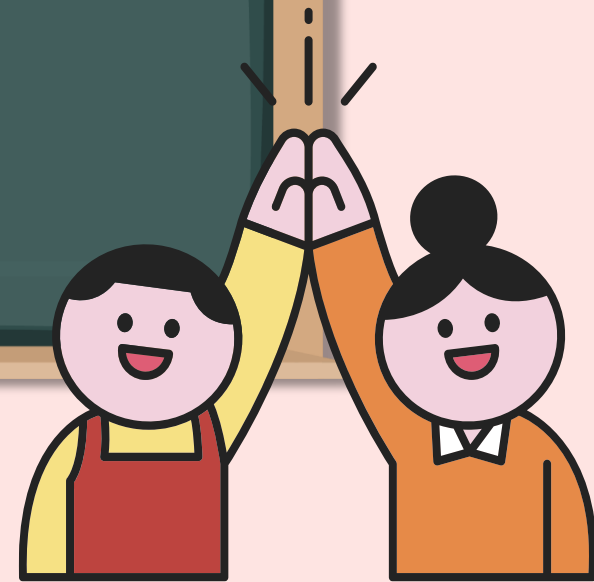
ให้ข้อมูลเดือนทั้ง ๑๒ เดือน



คำถามชวนคิด



ในแต่ละเดือนมีจำนวน  
วันที่ เท่ากันหรือไม่





เดือน

เดือนที่มี ๓๑ วัน ได้แก่

๑. ..มกราคม.....

๒. ..มีนาคม.....

๓. ..พฤษภาคม.....

๔. ..กรกฎาคม.....

๕. ..สิงหาคม.....

๖. ..ตุลาคม.....

๗. ..ธันวาคม.....

# เดือน

## เดือนที่มี ๓๐ วัน ได้แก่

- ๑. ..เมษายน.....
- ๒. ..มิถุนายน.....
- ๓. ..กันยายน.....
- ๔. ..พฤศจิกายน..



เดือน

เดือนที่มี ๒๘ หรือ ๒๙ วัน ได้แก่



กุมภาพันธ์



# ปีศักราช

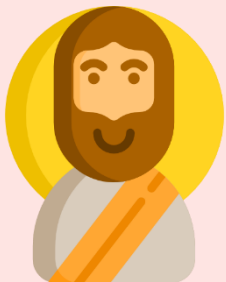


อายุเวลาเริ่มแต่จุดใดจุดหนึ่งซึ่งถือว่าเป็นที่  
หมายเหตุการณ์สำคัญ ซึ่งกำหนดขึ้นเป็นทางการ  
เรียงลำดับกันเป็นปี ๆ



ค.ศ. ๒๐๒๔

พ.ศ. ๒๕๖๗



ปีศักราช



February 2024		二〇二四年		ปีมะโรง		2		二月		กุมภาพันธ์ 2567	
甲辰流年事款大利東西不利南方								ทิศดี ทิศวันออก-ตะวันตก		ทิศกาลกิณี ได้	
อาทิตย์ 星期日 SUN	จันทร์ 星期一 MON	อังคาร 星期二 TUE	พุธ 星期三 WED	พฤหัสบดี 星期四 THU	ศุกร์ 星期五 FRI	เสาร์ 星期六 SAT					
ปีชงตรงกับ ชวด ส้มลงกับ หลู่ ชาว ส้มลงกับ กุน แะ ส้มลงกับ จอ มะโรง ส้มลงกับ ระกา มะเส็ง ส้มลงกับ ตรีภ มะแม ส้มลงกับ มรณิก	ปีชงตรงกับ ชามลงกับ (宜嫁娶吉日): วันที่ 2,9,10,13,18,21,22,26 ชามลงกับ (宜訂婚 (納采) 吉日): วันที่ 2,5,6,24	ปีชงตรงกับ ติศคาร (開張 (市) 興運吉日): วันที่ 2,5,6,9,21,24 ชิววันเมี่ยง (宜新居落成 (入宅) 吉日): วันที่ 9,13,15,21,24		1 十二月大 แรม 7 ค่ำ เดือน 2	2 แรม 8 ค่ำ เดือน 2	3 แรม 9 ค่ำ เดือน 2					
4 แรม 10 ค่ำ เดือน 2	5 แรม 11 ค่ำ เดือน 2	6 แรม 12 ค่ำ เดือน 2	7 แรม 13 ค่ำ เดือน 2	8 แรม 14 ค่ำ เดือน 2	9 แรม 15 ค่ำ เดือน 2	10 ขึ้น 1 ค่ำ เดือน 3 วันตรุษจีน					
11 ขึ้น 2 ค่ำ เดือน 3	12 ขึ้น 3 ค่ำ เดือน 3	13 ขึ้น 4 ค่ำ เดือน 3	14 ขึ้น 5 ค่ำ เดือน 3	15 ขึ้น 6 ค่ำ เดือน 3	16 ขึ้น 7 ค่ำ เดือน 3	17 ขึ้น 8 ค่ำ เดือน 3					
18 ขึ้น 9 ค่ำ เดือน 3	19 ขึ้น 10 ค่ำ เดือน 3	20 ขึ้น 11 ค่ำ เดือน 3	21 ขึ้น 12 ค่ำ เดือน 3	22 ขึ้น 13 ค่ำ เดือน 3	23 ขึ้น 14 ค่ำ เดือน 3	24 ขึ้น 15 ค่ำ เดือน 3					
25 แรม 1 ค่ำ เดือน 3	26 แรม 2 ค่ำ เดือน 3	27 แรม 3 ค่ำ เดือน 3	28 แรม 4 ค่ำ เดือน 3	29 แรม 5 ค่ำ เดือน 3							



# วันสำคัญ



แสดงถึงวันสำคัญในแต่ละเดือน

เช่น วันสำคัญเดือนกุมภาพันธ์







# วันสำคัญ



January 2024

甲辰流年事款大利東西不利南方

二〇二四年

ปีมะโรง

1



一月 มกราคม 2567

ทิศคัณนา ตะวันออก-ตะวันตก ทิศกาลกิณี ได้

อาทิตย์ 星期日 SUN	จันทร์ 星期一 MON	อังคาร 星期二 TUE	พุธ 星期三 WED	พฤหัสบดี 星期四 THU	ศุกร์ 星期五 FRI	เสาร์ 星期六 SAT
	1 วันขึ้นปีใหม่ วัน 1 เดือน 1 รวม 5 คำ เดือน 1	2 廿一 รวม 6 คำ เดือน 1	3 廿二 รวม 7 คำ เดือน 1	4 廿三 รวม 8 คำ เดือน 1	5 廿四 รวม 9 คำ เดือน 1	6 廿五 รวม 10 คำ เดือน 1
7 廿六 รวม 11 คำ เดือน 1	8 廿七 รวม 12 คำ เดือน 1	9 廿八 รวม 13 คำ เดือน 1	10 廿九 รวม 14 คำ เดือน 1 十二月大	11 初一 ขึ้น 1 คำ เดือน 2	12 初二 ขึ้น 2 คำ เดือน 2	13 初三 ขึ้น 3 คำ เดือน 2 วันเด็กแห่งชาติ
14 初四 ขึ้น 4 คำ เดือน 2	15 初五 ขึ้น 5 คำ เดือน 2	16 初六 ขึ้น 6 คำ เดือน 2 วันครู	17 初七 ขึ้น 7 คำ เดือน 2	18 初八 ขึ้น 8 คำ เดือน 2	19 初九 ขึ้น 9 คำ เดือน 2	20 初十 ขึ้น 10 คำ เดือน 2
21 十一 ขึ้น 11 คำ เดือน 2	22 十二 ขึ้น 12 คำ เดือน 2	23 十三 ขึ้น 13 คำ เดือน 2	24 十四 ขึ้น 14 คำ เดือน 2	25 十五 ขึ้น 15 คำ เดือน 2	26 十六 รวม 1 คำ เดือน 2	27 十七 รวม 2 คำ เดือน 2
28 十八 รวม 3 คำ เดือน 2	29 十九 รวม 4 คำ เดือน 2	30 二十 รวม 5 คำ เดือน 2	31 廿一 รวม 6 คำ เดือน 2	ปีที่สมหวัง ชาด สมหวังกับ ฆรู เถาะ สมหวังกับ ฎน มะโรง สมหวังกับ จอ มะเส็ง สมหวังกับ ระกา มะเมีย สมหวังกับ วอก มะแม สมหวังกับ มะเดื่อ	ฤกษ์ยามมงคล งานแต่งงาน(宜嫁娶吉日): วันที่ 2,6,7,9,11,12,16,18,19,21, 28,30,31	ฤกษ์ยามมงคล เปิดกิจการ(開張)(開)黃道吉日): วันที่ 3,12,15,16,21,24,27,28 ขึ้นวันใหม่(宜新開張成)(入宅)吉日): วันที่ 2,6,15,19,21,24,30,31



January 2024 二〇二四年 1 一月 มกราคม 2567						
อาทิตย์ 星期日 SUN	จันทร์ 星期一 MON	อังคาร 星期二 TUE	พุธ 星期三 WED	พฤหัสบดี 星期四 THU	ศุกร์ 星期五 FRI	เสาร์ 星期六 SAT
	1 11 十一月小	2 12	3 13	4 14	5 15	6 16
7 23	8 24	9 25	10 26	11 27	12 28	13 29
14 30	15 31	16 1	17 2	18 3	19 4	20 5
21 6	22 7	23 8	24 9	25 10	26 11	27 12
28 13	29 14	30 15	31 16			

๑. วัน

๒. วันที่

๓. เดือน

๔. ปีศักราช

๕. วันสำคัญ



ใบงานที่ ๑ เรื่อง ปฏิทินของเรา  
หน่วยการเรียนรู้ที่ ๑ เรื่อง เวลาความรู้  
แผนการจัดการเรียนรู้ที่ ๑ เรื่อง ปฏิทินพระราช  
รายวิชา ประวัติศาสตร์ รหัส ส๑๒๑๐๒ ชั้นประถมศึกษาปีที่ ๒

คำชี้แจง : ตอบคำถามให้ถูกต้อง

1. ปฏิทินให้ข้อมูลอะไรบ้าง

.....  
.....  
.....

2. นำชื่อเดือนไปเติมให้ถูกต้อง

มกราคม กุมภาพันธ์ มีนาคม เมษายน พฤษภาคม มิถุนายน  
กรกฎาคม สิงหาคม กันยายน ตุลาคม พฤศจิกายน ธันวาคม

2.1 เดือนที่มีจำนวนวัน 28 หรือ 29 วัน

.....  
.....  
.....

2.2 เดือนที่มีจำนวนวัน 30 วัน

.....  
.....  
.....

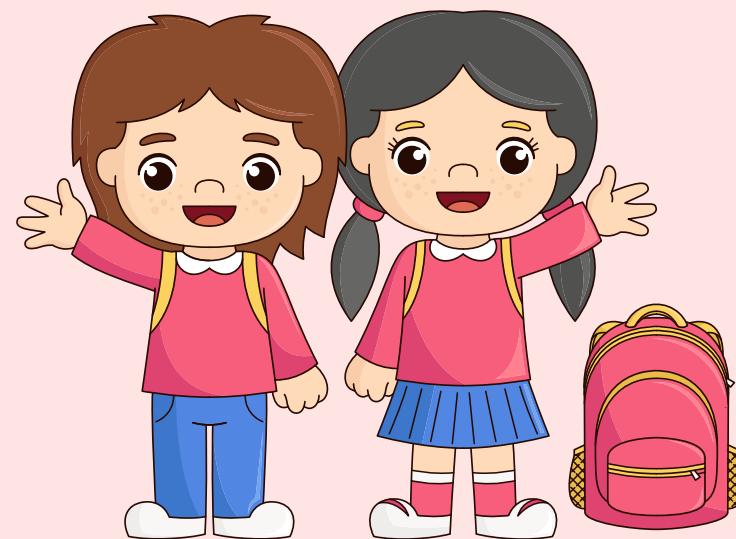
2.3 เดือนที่มีจำนวนวัน 31 วัน

.....  
.....  
.....

ชื่อ.....นามสกุล.....ชั้น.....เลขที่.....

# ใบงานที่ ๑

## เรื่อง ปฏิทินของเรา



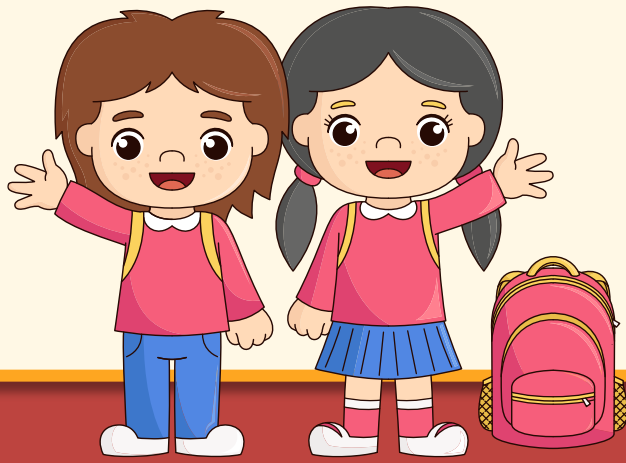




## กิจกรรมของปลายทางในวันนี้

### คำชี้แจงกิจกรรมนักเรียน

๑. ตอบคำถามให้ถูกต้อง
๒. นำชื่อเดือนที่ครูกำหนดให้  
เติมลงในช่องว่างให้ถูกต้อง



### คำชี้แจงกิจกรรมครู

๑. แจกใบงานที่ ๑ เรื่อง ปฏิทิน  
ของเรา
๒. อธิบายคำชี้แจงให้นักเรียนฟัง  
ตอบคำถามและนำชื่อเดือนที่  
กำหนดให้ไปเติมในช่องว่างให้  
ถูกต้อง

## ตอบคำถามให้ถูกต้อง

### ๑. ปฏิทินให้ข้อมูลอะไรบ้าง

.....

.....

.....

.....



## ๒. นำชื่อเดือนไปเติมให้ถูกต้อง

มกราคม    กุมภาพันธ์    มีนาคม    เมษายน    พฤษภาคม    มิถุนายน  
กรกฎาคม    สิงหาคม    กันยายน    ตุลาคม    พฤศจิกายน    ธันวาคม

๒.๑ เดือนที่มีจำนวนวัน ๒๘ หรือ ๒๙ วัน

.....

.....





## ๒. นำชื่อเดือนไปเติมให้ถูกต้อง

มกราคม    กุมภาพันธ์    มีนาคม    เมษายน    พฤษภาคม    มิถุนายน  
กรกฎาคม    สิงหาคม    กันยายน    ตุลาคม    พฤศจิกายน    ธันวาคม

๒.๒ เดือนที่มีจำนวนวัน ๓๐ วัน

.....

.....



## ๒. นำชื่อเดือนไปเติมให้ถูกต้อง

มกราคม    กุมภาพันธ์    มีนาคม    เมษายน    พฤษภาคม    มิถุนายน  
กรกฎาคม    สิงหาคม    กันยายน    ตุลาคม    พฤศจิกายน    ธันวาคม

๒.๓ เดือนที่มีจำนวนวัน ๓๑ วัน

.....

.....





# เฉลยใบงานที่ ๑ เรื่อง ปฏิทินของเรา



## ตอบคำถามให้ถูกต้อง

### ๑. ปฏิทินให้ข้อมูลอะไรบ้าง

๑. วัน

๔. ปีศักราช

๒. วันที่

๕. วันสำคัญ

๓. เดือน

## ๒. นำชื่อเดือนไปเติมให้ถูกต้อง

มกราคม    กุมภาพันธ์    มีนาคม    เมษายน    พฤษภาคม    มิถุนายน  
กรกฎาคม    สิงหาคม    กันยายน    ตุลาคม    พฤศจิกายน    ธันวาคม

๒.๑ เดือนที่มีจำนวนวัน ๒๘ หรือ ๒๙ วัน

.....  
กุมภาพันธ์  
.....



## ๒. นำชื่อเดือนไปเติมให้ถูกต้อง

มกราคม    กุมภาพันธ์    มีนาคม    เมษายน    พฤษภาคม    มิถุนายน  
กรกฎาคม    สิงหาคม    กันยายน    ตุลาคม    พฤศจิกายน    ธันวาคม

### ๒.๒ เดือนที่มีจำนวนวัน ๓๐ วัน

.....  
เมษายน                      มิถุนายน                      กันยายน                      พฤศจิกายน  
.....





## ๒. นำชื่อเดือนไปเติมให้ถูกต้อง

มกราคม กุมภาพันธ์ มีนาคม เมษายน พฤษภาคม มิถุนายน  
กรกฎาคม สิงหาคม กันยายน ตุลาคม พฤศจิกายน ธันวาคม

๒.๓ เดือนที่มีจำนวนวัน ๓๑ วัน

มกราคม มีนาคม พฤษภาคม กรกฎาคม.....  
สิงหาคม ตุลาคม ธันวาคม.....



สรุปบทเรียน

ปฏิทิน

เครื่องมือบอกช่วงเวลา

ส่วนประกอบ

ชื่อวัน

วันที่

ชื่อเดือน

ปีศักราช

วันสำคัญ





บทเรียนครั้งต่อไป

เรื่อง วันสำคัญในปฏิทิน

สิ่งที่ต้องเตรียม

ใบงานที่ ๒ เรื่อง วันสำคัญในปฏิทิน

สามารถดาวน์โหลดได้ที่ [www.dltv.ac.th](http://www.dltv.ac.th)

