

รายวิชา วิทยาศาสตร์และเทคโนโลยี

รหัสวิชา ว15101 ชั้นประถมศึกษาปีที่ 5

เรื่อง สิ่งมีชีวิตสัมพันธ์กับอะไรบ้าง อย่างไร (2)

ครูผู้สอน ครูธิดารัตน์ เมฆหมอก





แหล่งที่อยู่ในวัดที่ศรัทธาที่ใด

ทุ่งหญ้า

พบอะไรบ้าง

พบสิ่งมีชีวิตและสิ่งไม่มีชีวิต



นักเรียนแต่ละคนวิเคราะห์ความสัมพันธ์
ได้อย่างไรบ้าง

A sunlit meadow with white flowers and a tree trunk. The sun is shining from the top left, creating a bright glow and lens flare. The meadow is filled with green grass and numerous small white flowers with yellow centers. A large, dark tree trunk is visible on the right side of the image.

ทุ่งหญ้ากับอากาศ

ทุ่งหญ้าใช้อากาศในการหายใจ

พืชกับแสงอาทิตย์

พืชใช้แสงในการสังเคราะห์ด้วยแสง



สัตว์กับแสง



สัตว์ใช้แสงในการมองเห็น

เมียร์แคตกับดิน



เมียร์แคตใช้ดินเป็นรัง
หรือเป็นที่หลบภัย

กิจกรรมที่ 1 สิ่งมีชีวิตสัมพันธ์ กับอะไรบ้าง อย่างไร



จุดประสงค์

1. อธิบายความสัมพันธ์ของสิ่งมีชีวิต
กับสิ่งต่าง ๆ ในแหล่งที่อยู่



จุดประสงค์

2. ลงข้อสรุปและจัดกระทำสื่อความหมายข้อมูล
เกี่ยวกับความสัมพันธ์ระหว่างสิ่งมีชีวิตกับสิ่งมีชีวิต
และความสัมพันธ์ระหว่างสิ่งมีชีวิตกับสิ่งไม่มีชีวิต
ในแหล่งที่อยู่



๔. แต่ละคนนำผลการวิเคราะห์ของตนเองมาแลกเปลี่ยนกับเพื่อนในกลุ่ม พร้อมทั้งร่วมกันพิจารณา คำจากเกมบิงโกของทุกคนในกลุ่มอีกครั้ง และแสดงความคิดเห็นเพื่อวิเคราะห์และลงข้อสรุป เกี่ยวกับความสัมพันธ์ระหว่างสิ่งมีชีวิตกับสิ่งมีชีวิต และความสัมพันธ์ระหว่างสิ่งมีชีวิตกับ สิ่งไม่มีชีวิตในแหล่งที่อยู่

๕. แต่ละกลุ่มนำผลการลงข้อสรุปมาสร้างสื่อเพื่อนำเสนอเกี่ยวกับความสัมพันธ์ระหว่างสิ่งมีชีวิต กับสิ่งมีชีวิต และความสัมพันธ์ระหว่างสิ่งมีชีวิตกับสิ่งไม่มีชีวิตในแหล่งที่อยู่ให้เหมาะสมกับ ข้อมูล โดยแบ่งหน้าที่ในการทำงานและทำตามหน้าที่ที่ได้รับมอบหมาย และตรวจสอบสื่อที่ สร้างขึ้นก่อนนำเสนอ

๖. นำเสนอสื่อที่สร้างขึ้นด้วยวิธีการสื่อสารที่เหมาะสม

๗. ร่วมกันอภิปรายและลงข้อสรุปเกี่ยวกับความสัมพันธ์ระหว่างสิ่งมีชีวิตกับสิ่งมีชีวิต และ ความสัมพันธ์ระหว่างสิ่งมีชีวิตกับสิ่งไม่มีชีวิตในแหล่งที่อยู่

ตอนที่ ๒

๑. วิเคราะห์การกินกันเป็นอาหารของสิ่งมีชีวิตจากสื่อที่แต่ละกลุ่มสร้างขึ้นในตอนที่ ๑ บันทึกผล
๒. ร่วมกันอภิปรายเกี่ยวกับลักษณะของความสัมพันธ์ด้านการกินกันเป็นอาหาร และระบุบทบาท หน้าที่ของสิ่งมีชีวิตที่มีความสัมพันธ์กันด้านการกินกันเป็นอาหาร บันทึกผล
๓. สืบค้นข้อมูลเพิ่มเติมเกี่ยวกับบทบาทหน้าที่ของสิ่งมีชีวิตที่มีความสัมพันธ์กันด้านการกินกันเป็น อาหาร รวมทั้งวิธีการเขียนเพื่อสื่อให้เข้าใจเกี่ยวกับความสัมพันธ์กันด้านการกินกันเป็นอาหาร ของสิ่งมีชีวิตที่นักวิทยาศาสตร์ใช้

อ่านวิธีทำตอนที่ 1

ข้อที่ 4-5 หน้า 4

วิธีทำ



ตอนที่ 1

4. แต่ละคนนำผลการวิเคราะห์ของตนเองมาแลกเปลี่ยนกับเพื่อนในกลุ่ม รวมทั้งร่วมกันพิจารณาคำจากเกมบิงโกของทุกคนในกลุ่มอีกครั้ง และแสดงความคิดเห็นเพื่อวิเคราะห์และลงข้อสรุปเกี่ยวกับความสัมพันธ์ระหว่างสิ่งมีชีวิตกับสิ่งมีชีวิต และความสัมพันธ์ระหว่างสิ่งมีชีวิตกับสิ่งไม่มีชีวิตในแหล่งที่อยู่

วิธีทำ



ตอนที่ 1

5. แต่ละกลุ่มนำผลการลงข้อสรุปมาสร้างสื่อเพื่อนำเสนอเกี่ยวกับความสัมพันธ์ระหว่างสิ่งมีชีวิตกับสิ่งมีชีวิต และความสัมพันธ์ระหว่างสิ่งมีชีวิตกับสิ่งไม่มีชีวิตในแหล่งที่อยู่ให้เหมาะสมกับข้อมูล โดยแบ่งหน้าที่ในการทำงานและทำตามหน้าที่ที่ได้รับมอบหมาย และตรวจสอบสื่อที่สร้างขึ้นก่อนนำเสนอ

วิธีทำ



ตอนที่ 1

4. แต่ละคนนำผลการวิเคราะห์ของตนเองมาแลกเปลี่ยนกับ เพื่อนในกลุ่ม รวมทั้งร่วมกันพิจารณาคำจากเกมบิงโกของทุกคนในกลุ่มอีกครั้ง และแสดงความคิดเห็นเพื่อวิเคราะห์และลงข้อสรุปเกี่ยวกับความสัมพันธ์ระหว่างสิ่งมีชีวิตกับสิ่งมีชีวิต และความสัมพันธ์ระหว่างสิ่งมีชีวิตกับสิ่งไม่มีชีวิตในแหล่งที่อยู่

การแลกเปลี่ยนความคิดเห็นที่ดีทำได้อย่างไร

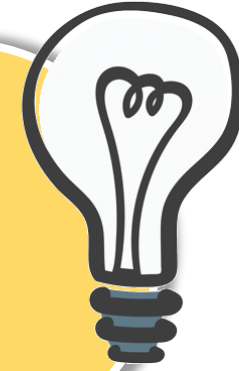


ควรแสดงความคิดเห็นหรือโต้แย้ง
ด้วยหลักฐานอธิบายโดยมีเหตุผล
ที่สนับสนุนกัน รวมทั้งร่วมกันพิจารณา
คำจากเกมบิงโกของทุกคนในกลุ่มอีกครั้ง

ตารางเกมบิงโก

ตารางเกมบิงโก		

แสดงความคิดเห็นเพื่อวิเคราะห์
และลงข้อสรุปเกี่ยวกับอะไร



แสดงความคิดเห็นเพื่อวิเคราะห์และลงข้อสรุปเกี่ยวกับ
ความความสัมพันธ์ระหว่างสิ่งมีชีวิตกับสิ่งมีชีวิต และ
ความสัมพันธ์ระหว่างสิ่งมีชีวิตกับสิ่งไม่มีชีวิตในแหล่งที่อยู่

วิธีทำ



ตอนที่ 1

5. แต่ละกลุ่มนำผลการลงข้อสรุปมาสร้างสื่อเพื่อนำเสนอเกี่ยวกับ ความสัมพันธ์ระหว่างสิ่งมีชีวิตกับสิ่งมีชีวิต และความสัมพันธ์ระหว่างสิ่งมีชีวิตกับสิ่งไม่มีชีวิตในแหล่งที่อยู่ให้เหมาะสมกับข้อมูล โดยแบ่งหน้าที่ในการทำงานและทำตามหน้าที่ที่ได้รับมอบหมาย และตรวจสอบสื่อที่สร้างขึ้นก่อนนำเสนอ

การสร้างสื่อเพื่อนำเสนอที่ดีที่สุดอย่างไร



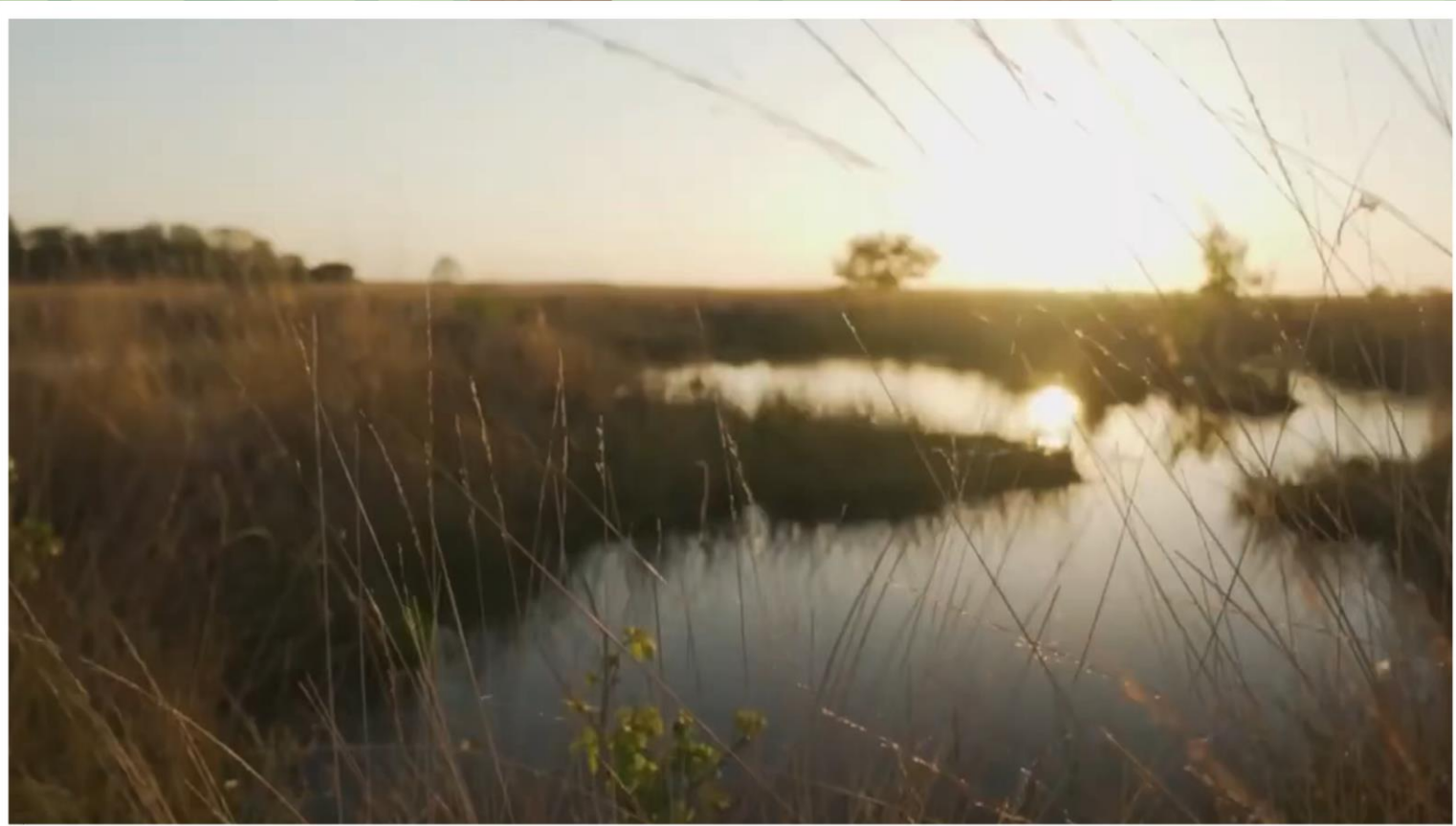
สื่อที่ดีควรสร้างขึ้นให้สอดคล้องกับการวิเคราะห์และ
ลงข้อสรุปเกี่ยวกับความความสัมพันธ์ระหว่างสิ่งมีชีวิต
กับสิ่งมีชีวิต และความสัมพันธ์ระหว่างสิ่งมีชีวิตกับ
สิ่งไม่มีชีวิตในแหล่งที่อยู่

นักเรียนสามารถสร้างสื่อได้ตามความสนใจ



- วาดรูป
- ผังมโนทัศน์
- หนังสือเล่มเล็ก
- อื่น ๆ

จระเข้กับแหล่งน้ำ



จระเข้ใช้แหล่งน้ำ
เป็นที่อยู่อาศัย

สิงโตกับม้าลาย



สิงโตกินม้าลาย
เป็นอาหาร

แมงป่องกับดิน



แมงป่องใช้ดิน
เป็นที่หลบภัย

สิงโตกับทุ่งหญ้า



สิงโตใช้ทุ่งหญ้า
เลี้ยงดูลูกอ่อน

ม้าลายกับแหล่งน้ำ



ม้าลายใช้น้ำ
ในการดื่ม

สื่อวีดิทัศน์ใช้เพื่อการศึกษาเท่านั้น

ขอขอบคุณสื่อวีดิทัศน์ : ความสัมพันธ์ของสิ่งมีชีวิตในแหล่งที่อยู่

เผยแพร่โดย : Compulsory-Science IPST

เผยแพร่วันที่ 18 ต.ค. 2023

ที่มา : <https://ipst.me/13033>



กิจกรรมปลายทางในวันนี้

คำชี้แจงในการทำกิจกรรมนักเรียน

1. ให้นำคำในเกมบิงโกและผลการวิเคราะห์ของตนเองมาแลกเปลี่ยนกับเพื่อนในกลุ่ม และแสดงความคิดเห็นเพื่อวิเคราะห์และลงข้อสรุปเกี่ยวกับความสัมพันธ์ระหว่างสิ่งมีชีวิตกับสิ่งมีชีวิต และความสัมพันธ์ระหว่างสิ่งมีชีวิตกับสิ่งไม่มีชีวิตในแหล่งที่อยู่
2. นำผลการลงข้อสรุปมาสร้างสื่อเพื่อนำเสนอเกี่ยวกับความสัมพันธ์ระหว่างสิ่งมีชีวิตกับสิ่งมีชีวิต และความสัมพันธ์ระหว่างสิ่งมีชีวิตกับสิ่งไม่มีชีวิตในแหล่งที่อยู่ให้เหมาะสมกับข้อมูล



กิจกรรมปลายทางในวันนี้

คำชี้แจงบทบาทครูปลายทางการทำกิจกรรม

ครูให้คำแนะนำเพิ่มเติมโดยเน้นย้ำให้สร้างสื่อเพื่ออธิบายเกี่ยวกับความสัมพันธ์ระหว่างสิ่งมีชีวิตกับสิ่งมีชีวิต และความสัมพันธ์ระหว่างสิ่งมีชีวิตกับสิ่งไม่มีชีวิตในแหล่งที่อยู่



สิ่งที่ฉันได้ทำ

กาเครื่องหมาย ✓ ในช่องระดับที่ฉันทำได้ตามระดับความสามารถของตนเอง และสิ่งที่ฉันตั้งใจจะทำให้ดีขึ้น

สิ่งที่ฉันได้ทำ	ระดับที่ฉันทำได้			สิ่งที่ฉันตั้งใจจะทำให้
	ดี	พอใช้	ปรับปรุง	ดีขึ้น
๑. วิเคราะห์ข้อมูลเพื่อเชื่อมโยงความสัมพันธ์ระหว่างสิ่งมีชีวิตกับสิ่งมีชีวิต และความสัมพันธ์ระหว่างสิ่งมีชีวิตกับสิ่งไม่มีชีวิต				<input type="checkbox"/>
๒. ร่วมแสดงความคิดเห็นโดยใช้ข้อมูลที่รวบรวมได้				<input type="checkbox"/>
๓. สร้างสื่อเพื่ออธิบายความสัมพันธ์ระหว่างสิ่งมีชีวิตกับสิ่งมีชีวิต และความสัมพันธ์ระหว่างสิ่งมีชีวิตกับสิ่งไม่มีชีวิตได้เหมาะสมกับข้อมูล				<input type="checkbox"/>
๔. ร่วมกันกำหนดหน้าที่และยอมรับการแบ่งหน้าที่ในการทำงานภายในกลุ่ม				<input type="checkbox"/>
๕. เลือกใช้วิธีการสื่อสารได้เหมาะสมกับข้อมูล				<input type="checkbox"/>

ให้นักเรียนทำ
แบบประเมินตนเอง

หน้า 11

ข้อ 2-4

สิ่งที่ฉันทำได้	ระดับที่ฉันทำได้			สิ่งที่ฉันตั้งใจจะทำให้
	ดี	พอใช้	ปรับปรุง	ดีขึ้น
๑. วิเคราะห์ข้อมูลเพื่อเชื่อมโยงความสัมพันธ์ระหว่างสิ่งมีชีวิตกับสิ่งมีชีวิต และความสัมพันธ์ระหว่างสิ่งมีชีวิตกับสิ่งไม่มีชีวิต				<input type="checkbox"/>
๒. ร่วมแสดงความคิดเห็นโดยใช้ข้อมูลที่รวบรวมได้				<input type="checkbox"/>
๓. สร้างสื่อเพื่ออธิบายความสัมพันธ์ระหว่างสิ่งมีชีวิตกับสิ่งมีชีวิต และความสัมพันธ์ระหว่างสิ่งมีชีวิตกับสิ่งไม่มีชีวิตได้เหมาะสมกับข้อมูล				<input type="checkbox"/>
๔. ร่วมกันกำหนดหน้าที่และยอมรับการแบ่งหน้าที่ในการทำงานภายในกลุ่ม				<input type="checkbox"/>



สรุปบทเรียน

สิ่งมีชีวิตจะมีความสัมพันธ์กับสิ่งมีชีวิต
และมีความสัมพันธ์ระหว่างสิ่งมีชีวิต
กับสิ่งไม่มีชีวิตในแหล่งที่อยู่



สิ่งมีชีวิตจะมีความสัมพันธ์กับสิ่งมีชีวิตและมีความสัมพันธ์
ระหว่างสิ่งมีชีวิตกับสิ่งไม่มีชีวิตในแหล่งที่อยู่

เช่น

การกินกันเป็นอาหาร

เป็นที่หลบภัย

ใช้อากาศ
ในการหายใจ

เป็นที่อยู่อาศัย

เป็นที่เลี้ยงดูลูกอ่อน

ใช้น้ำในการดื่ม



บทเรียนครั้งต่อไป

เรื่อง

สิ่งมีชีวิตสัมพันธ์กับอะไรบ้าง

อย่างไร (3)





สิ่งที่ต้องเตรียม

ใบงาน เรื่อง สิ่งมีชีวิต

สัมพันธ์กับอะไรบ้าง อย่างไร

สามารถดาวน์โหลดได้ที่ www.dltv.ac.th

