

รายวิชาสุขศึกษาและพลศึกษา (สุขศึกษา)

รหัสวิชา พ๑๖๑๐๑

ชั้นประถมศึกษาปีที่ ๖

เรื่อง ระบบสืบพันธุ์เพศชาย

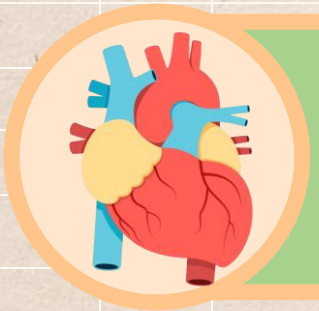
ครูผู้สอน ครูภัทรวรรณ เหงี่ยมสุวรรณ



# หน่วยการเรียนรู้ที่ ๑



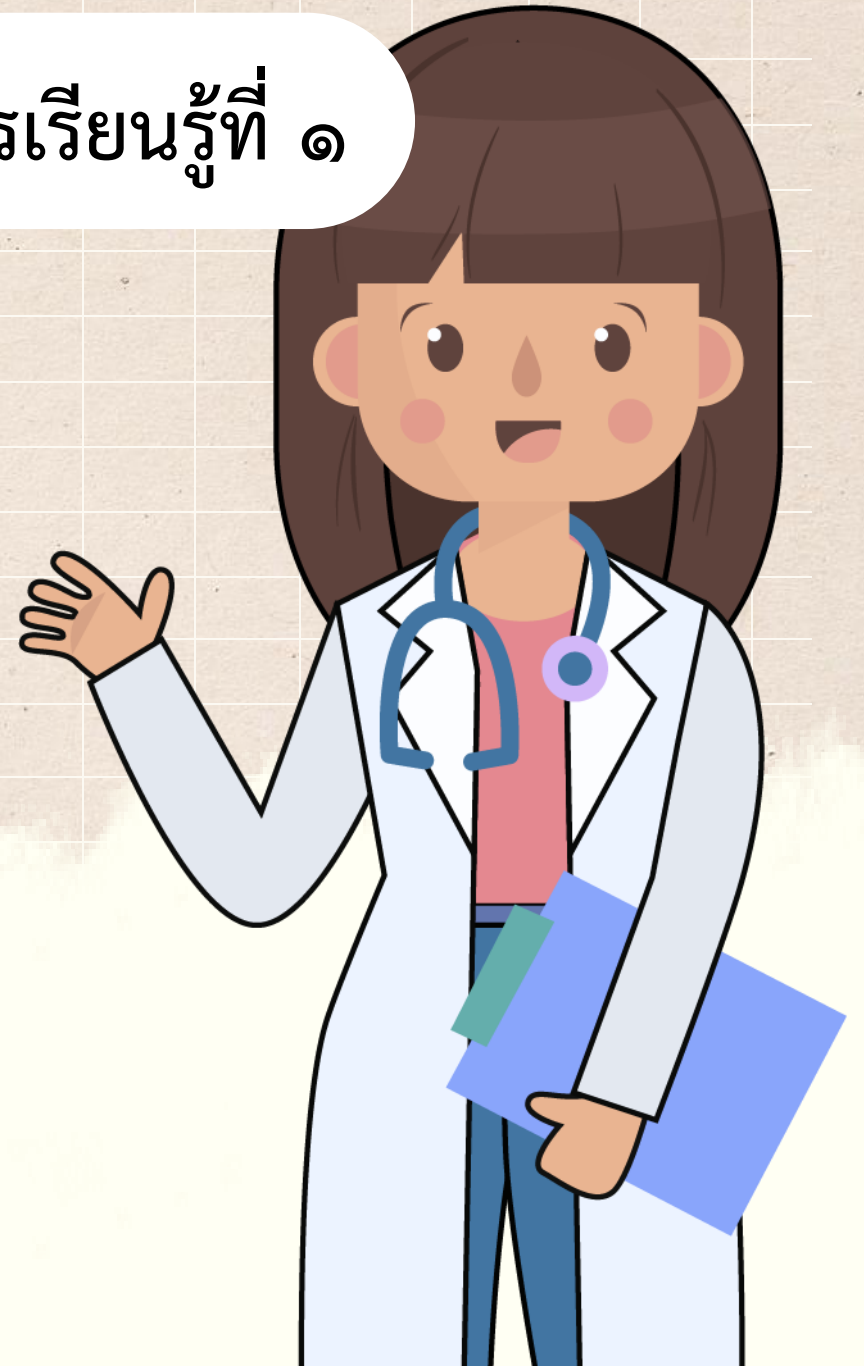
ระบบสืบพันธุ์



ระบบไหลเวียนโลหิต



ระบบหายใจ





# คำถาม



การสืบเชื้อสายของมนุษย์  
นักเรียนคิดว่าเกิดจากระบบใด  
ในร่างกาย ?





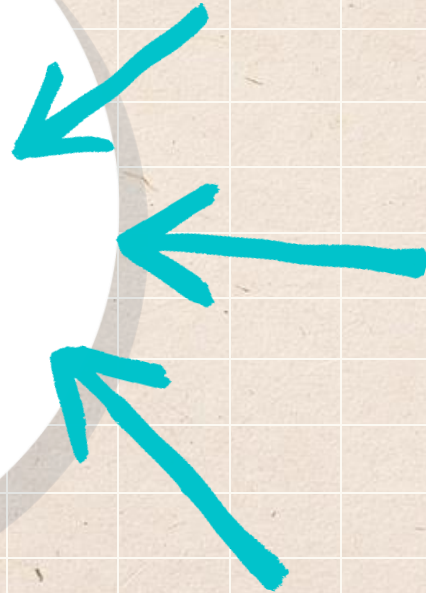


# คำถาม

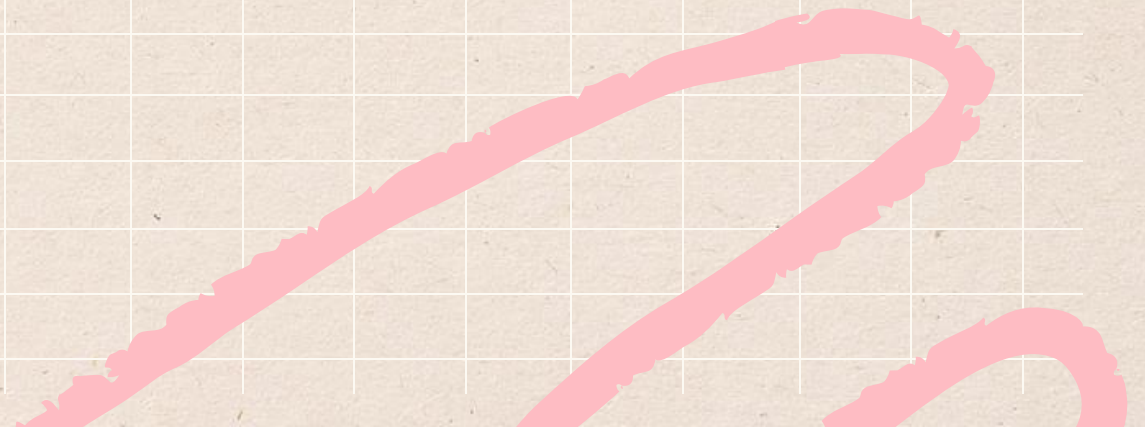
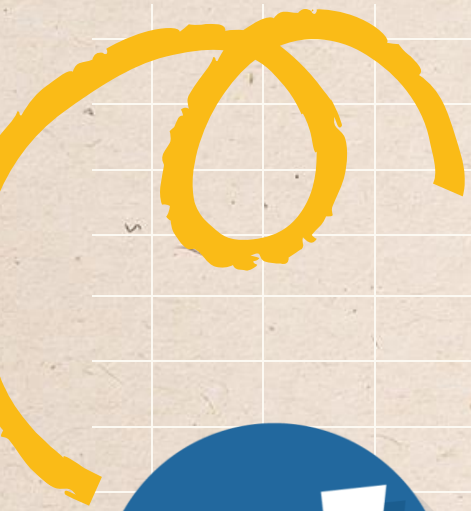


นักเรียนคิดว่าระบบสืบพันธุ์  
เกิดจากเพศอะไร?





# ระบบสืบพันธุ์เพศชาย





# จุดประสงค์การเรียนรู้

๑. อธิบายหน้าที่ของอวัยวะของระบบสืบพันธุ์เพศชาย
๒. เห็นความสำคัญของระบบสืบพันธุ์เพศชาย



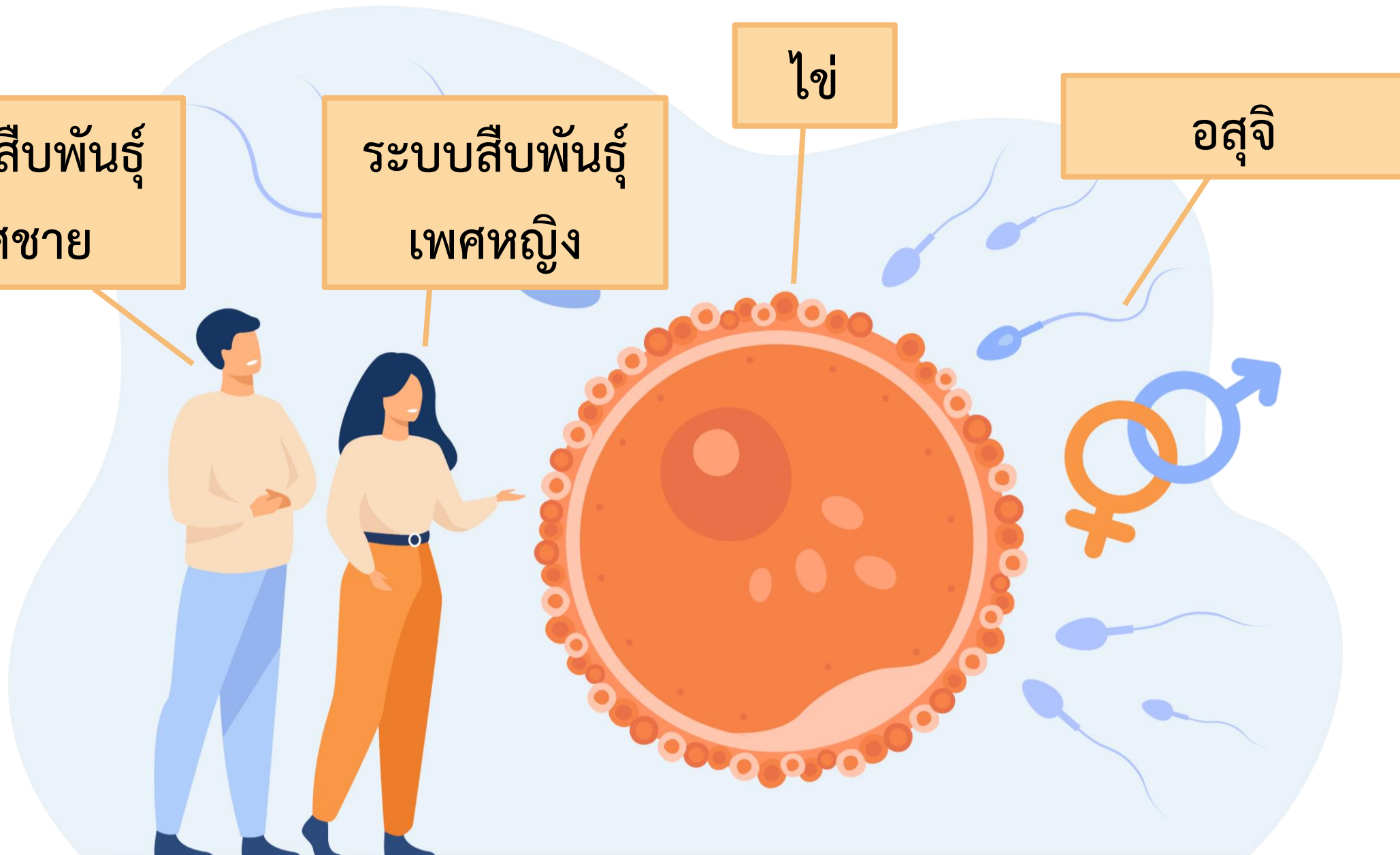


ระบบสืบพันธุ์  
เพศชาย

ระบบสืบพันธุ์  
เพศหญิง

ไข่

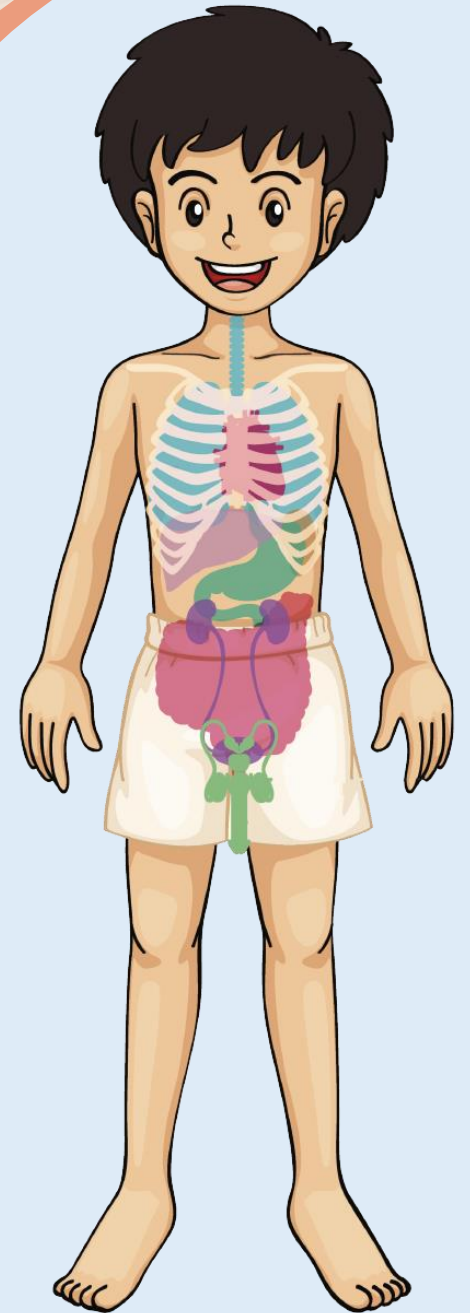
อสุจิ



# ระบบสืบพันธุ์เพศชาย

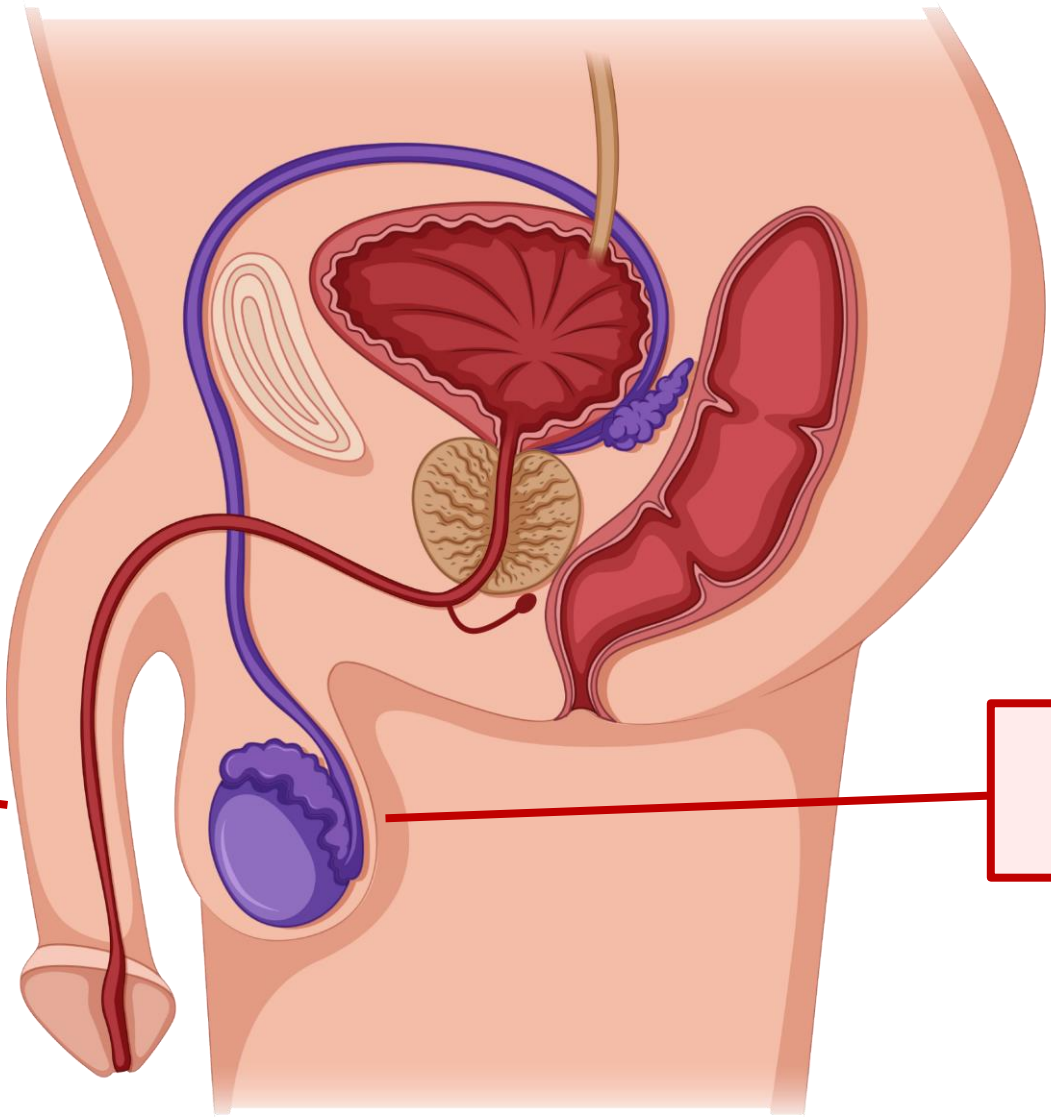


- อวัยวะสืบพันธุ์ภายนอก
- อวัยวะสืบพันธุ์ภายใน





# ภายนอก

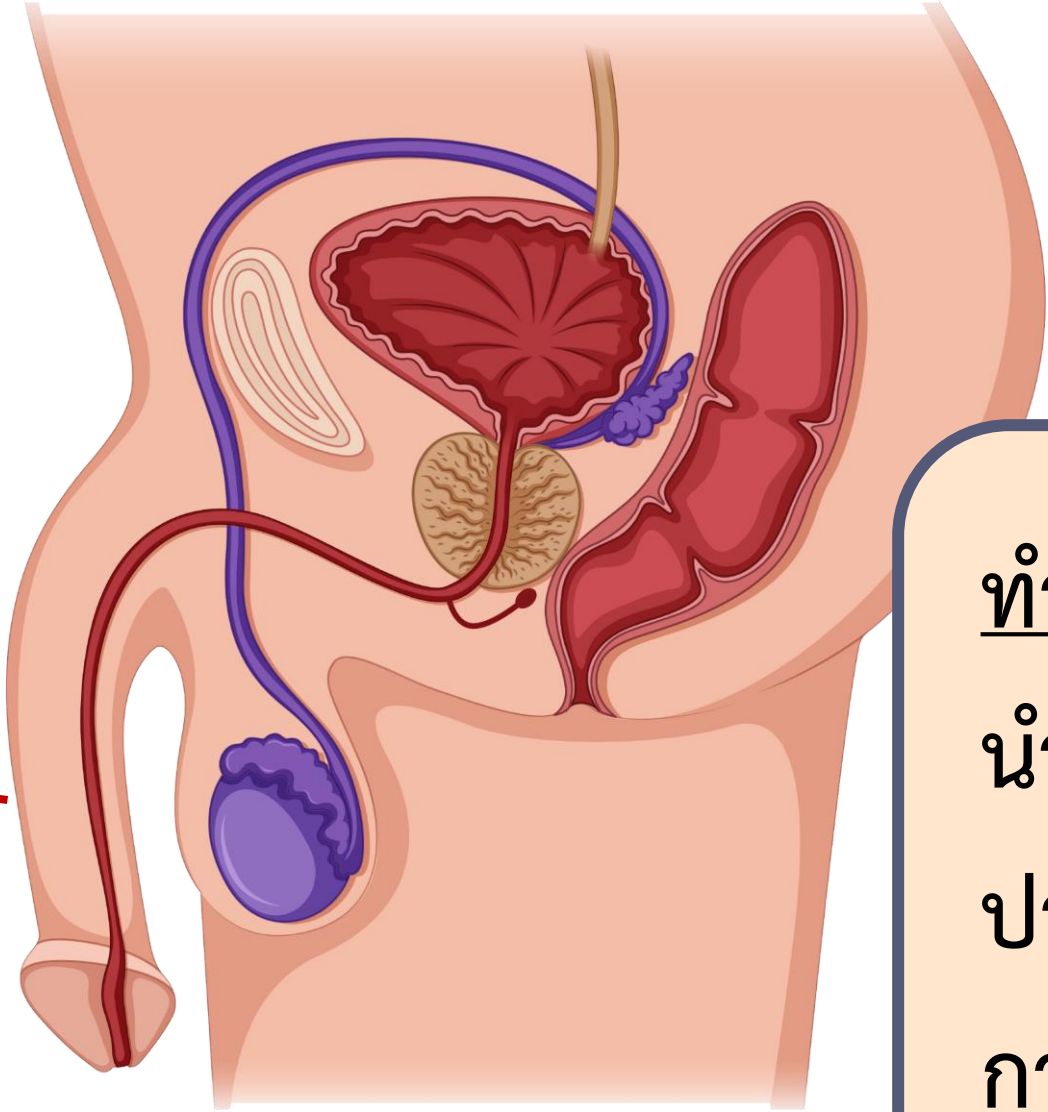


องคชาติ

ถุงอัณฑะ

# ภายนอก

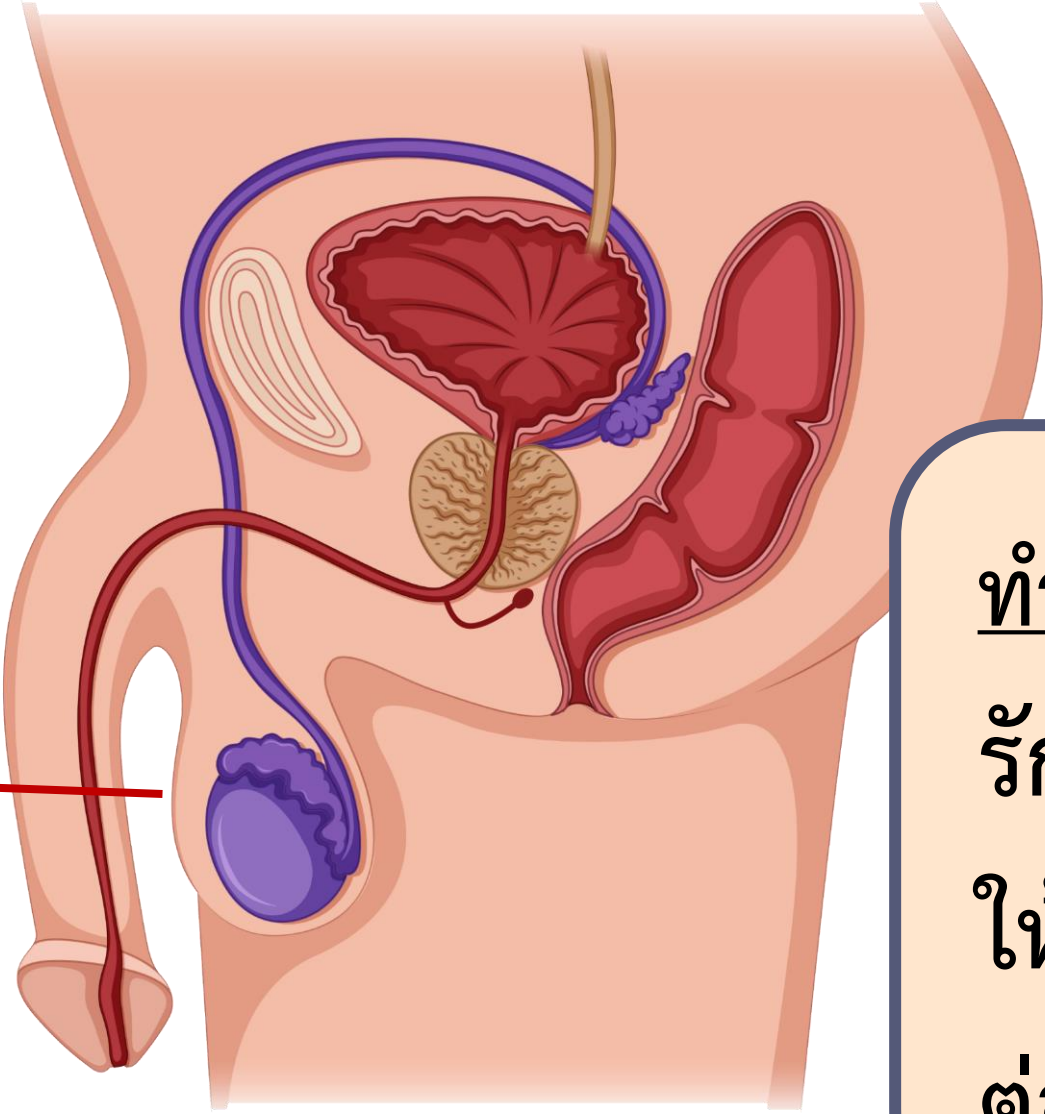
องคชาติ



ทำหน้าที่  
นำพาอสุจิผ่านเข้า  
ปากมดลูกเพื่อ  
การปฏิสนธิ

# ภายนอก

ถุงอัณฑะ



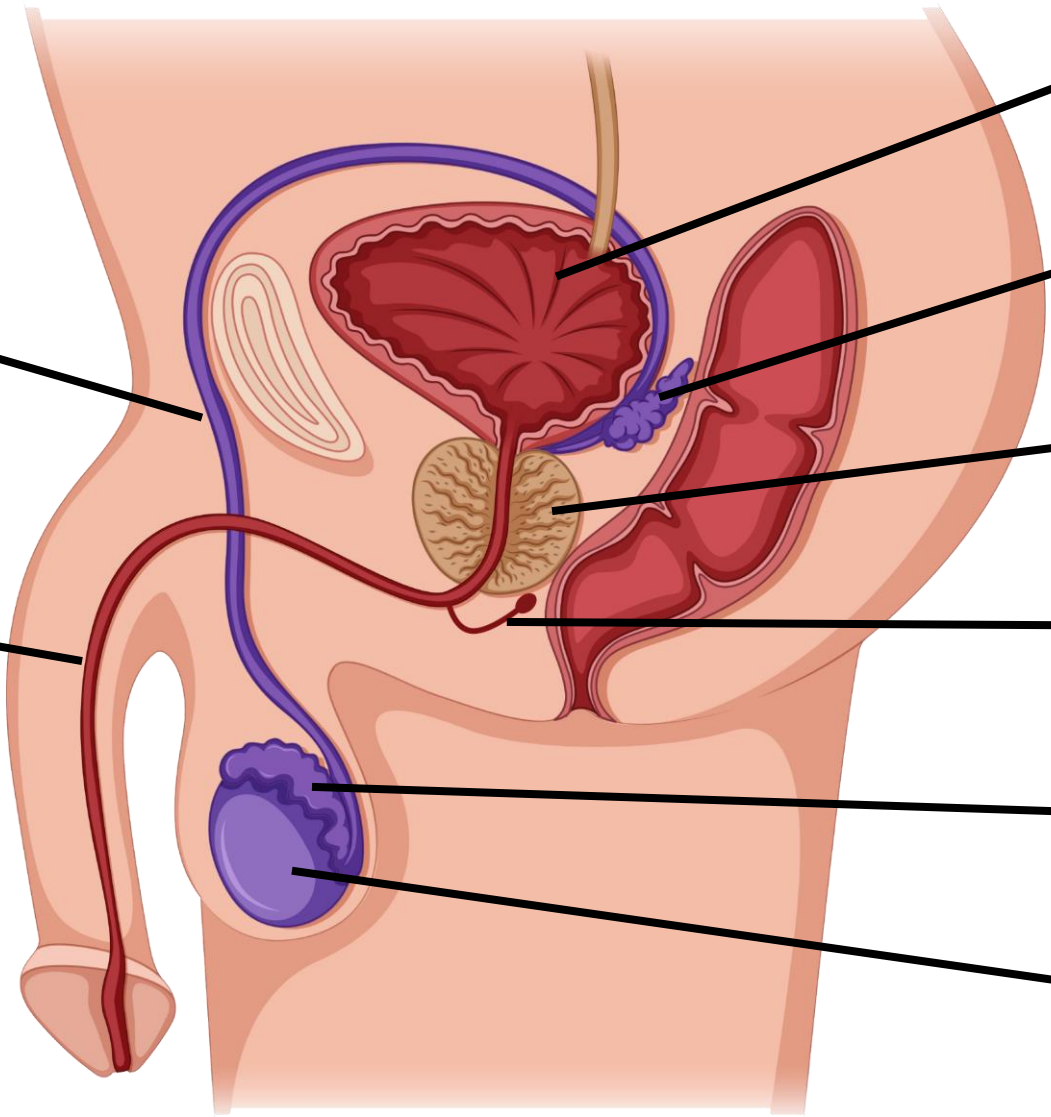
ทำหน้าที่  
รักษาอุณหภูมิ  
ให้เหมาะสม  
ต่อการสร้างอสุจิ



# ภายใน

ท่อนำอสุจิ

ท่อปัสสาวะ



กระเพาะปัสสาวะ

ถุงสร้างน้ำเลี้ยงอสุจิ

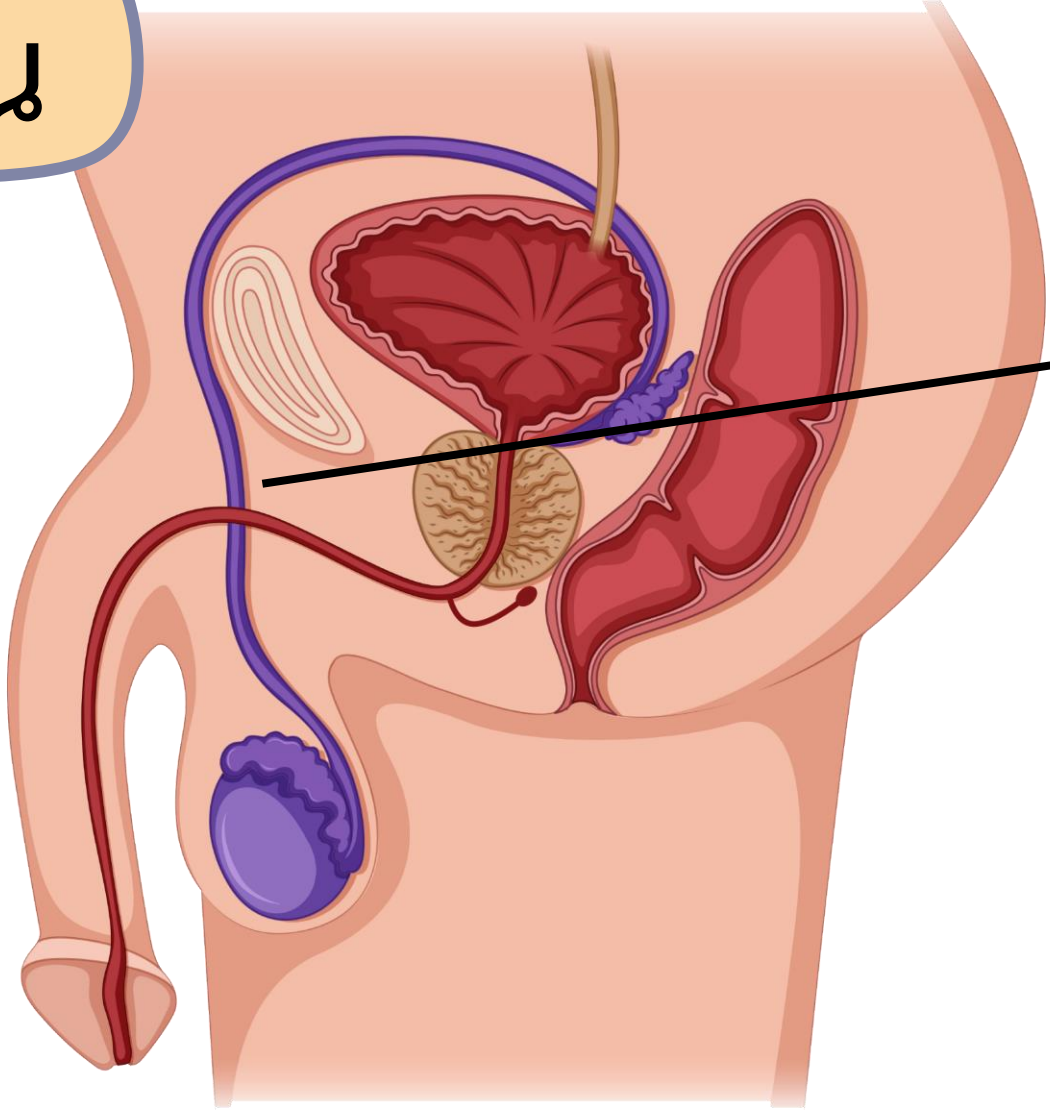
ต่อมลูกหมาก

ต่อม Cowper's

หลอดเก็บอสุจิ

อัณฑะ

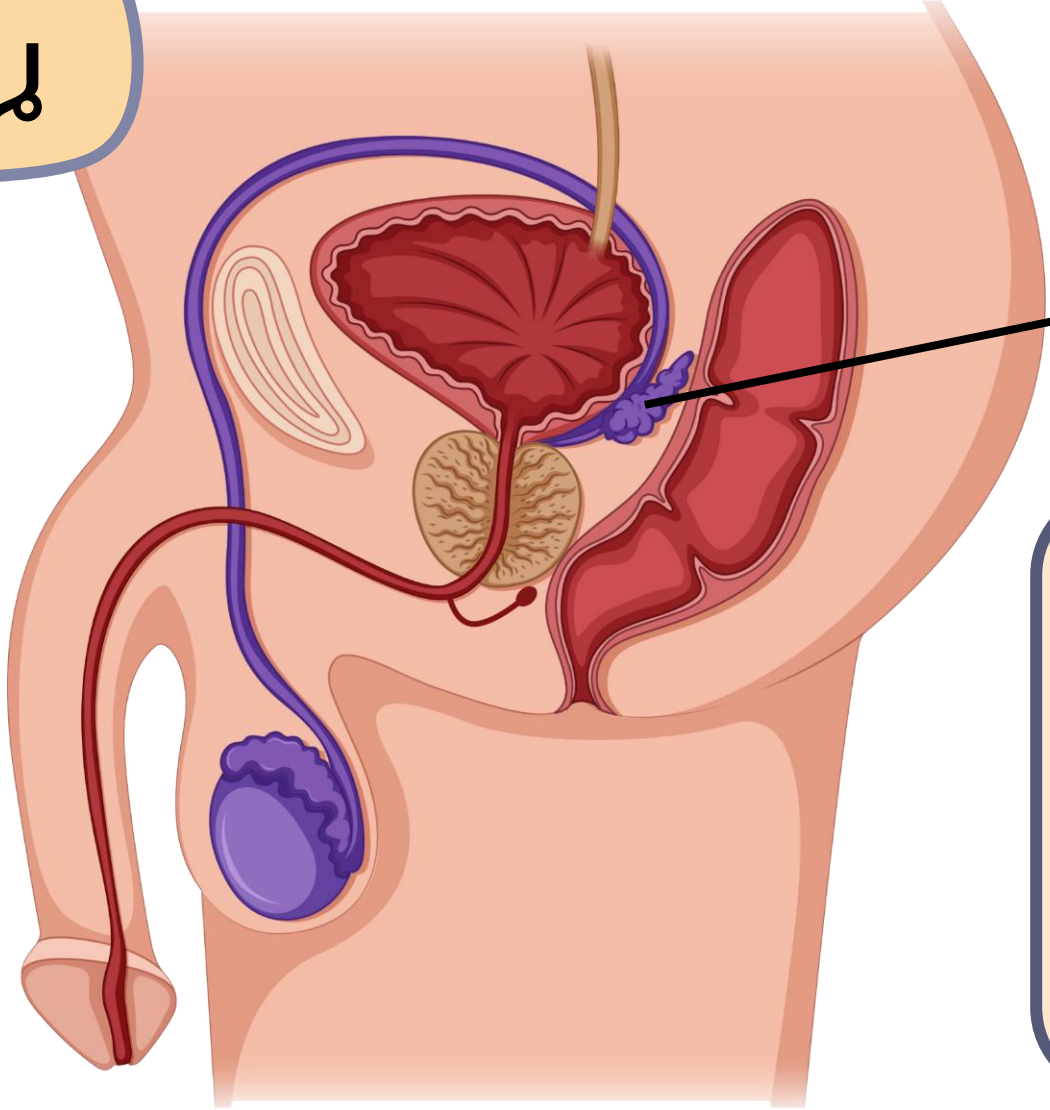
# ภายใน



ท่อนำอสุจิ

ทำหน้าที่  
ลำเลียงอสุจิไปยัง  
ถุงสร้างน้ำเลี้ยงอสุจิ

# ภายใน

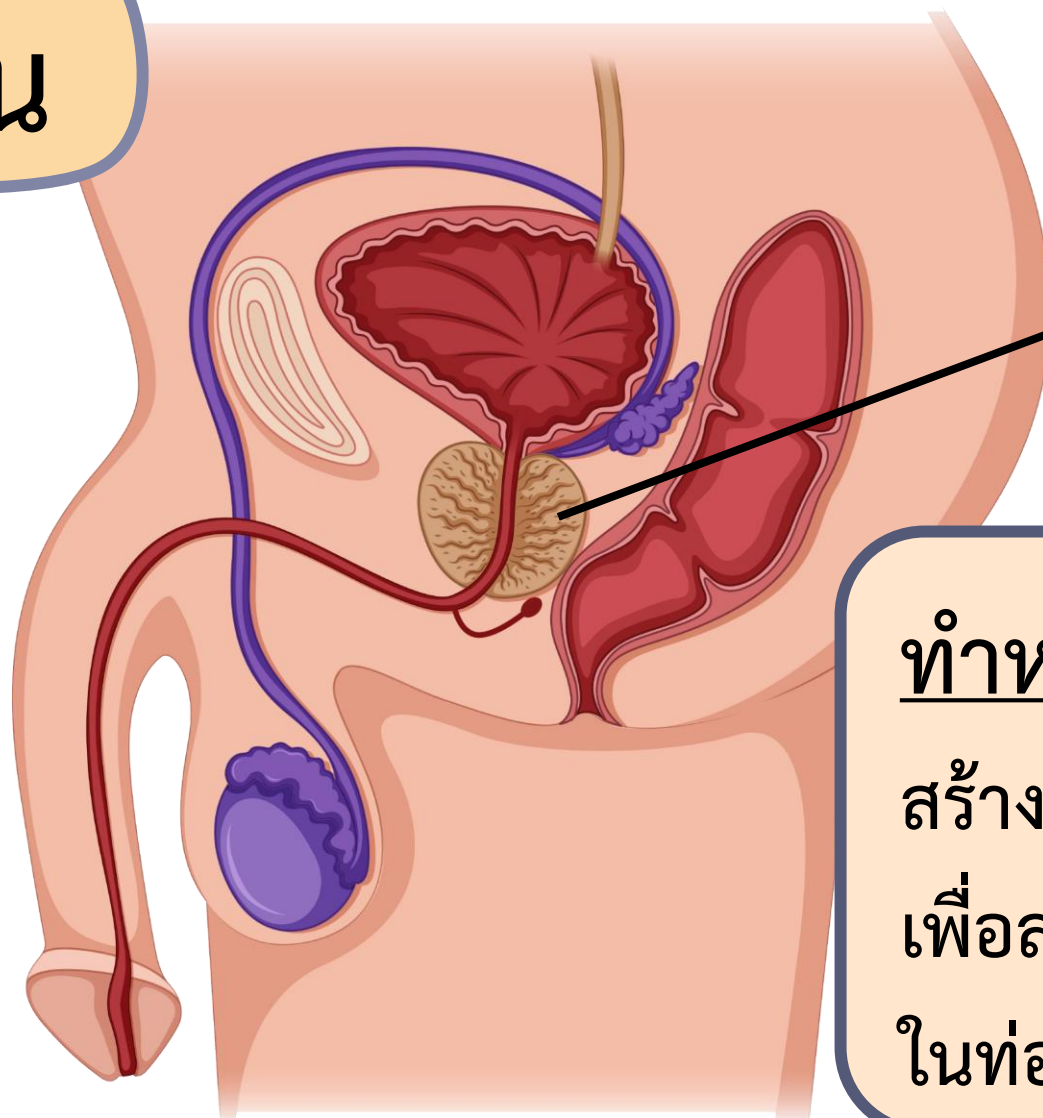


ถุงสร้างน้ำเลี้ยงอสุจิ

ทำหน้าที่  
สร้างอาหาร  
เพื่อหล่อเลี้ยงอสุจิ



# ภายใน



ต่อมลูกหมาก

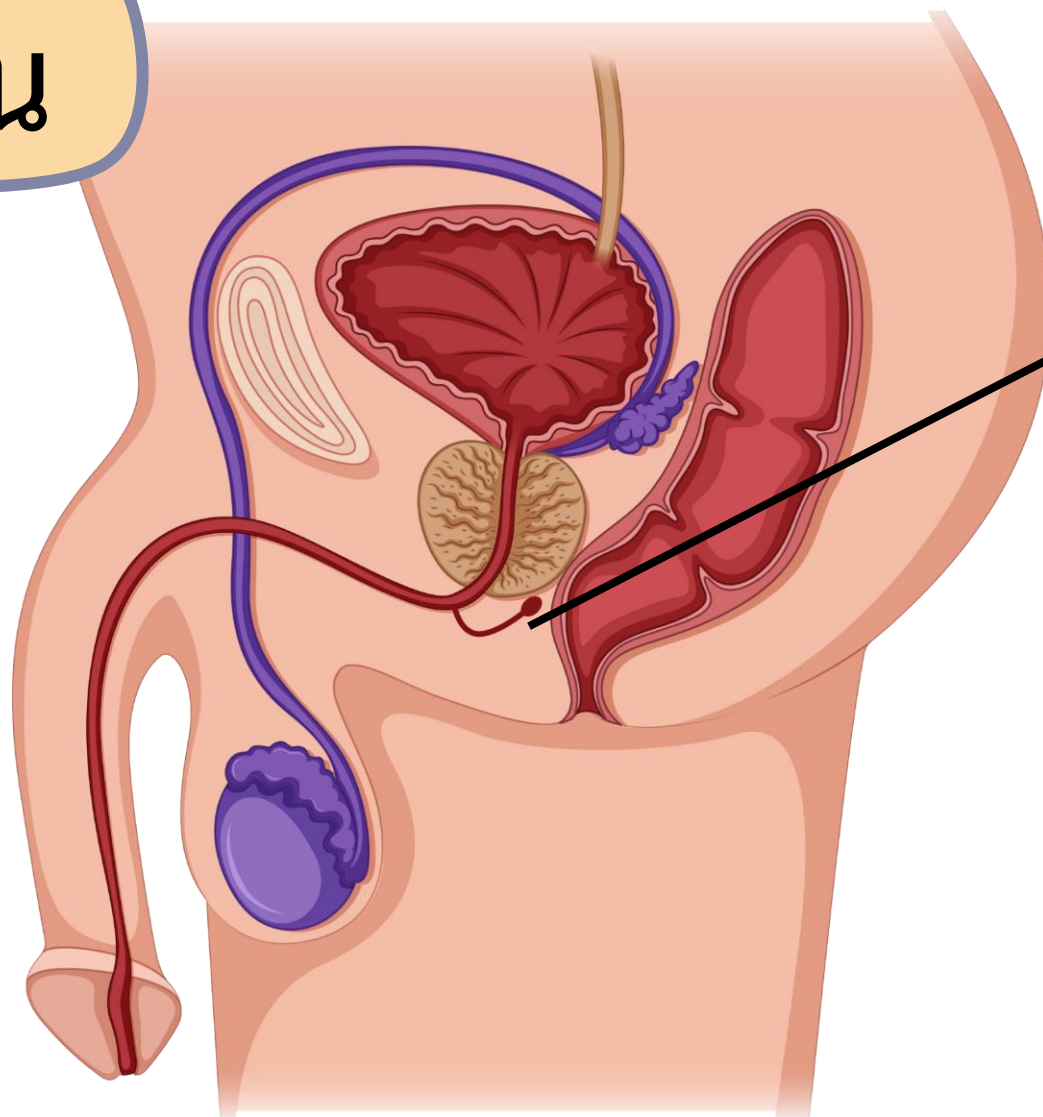
## ทำหน้าที่

สร้างสารที่มีฤทธิ์เป็นเบสอ่อน ๆ

เพื่อลดความเป็นกรด

ในท่อปัสสาวะและช่องคลอด

# ภายใน

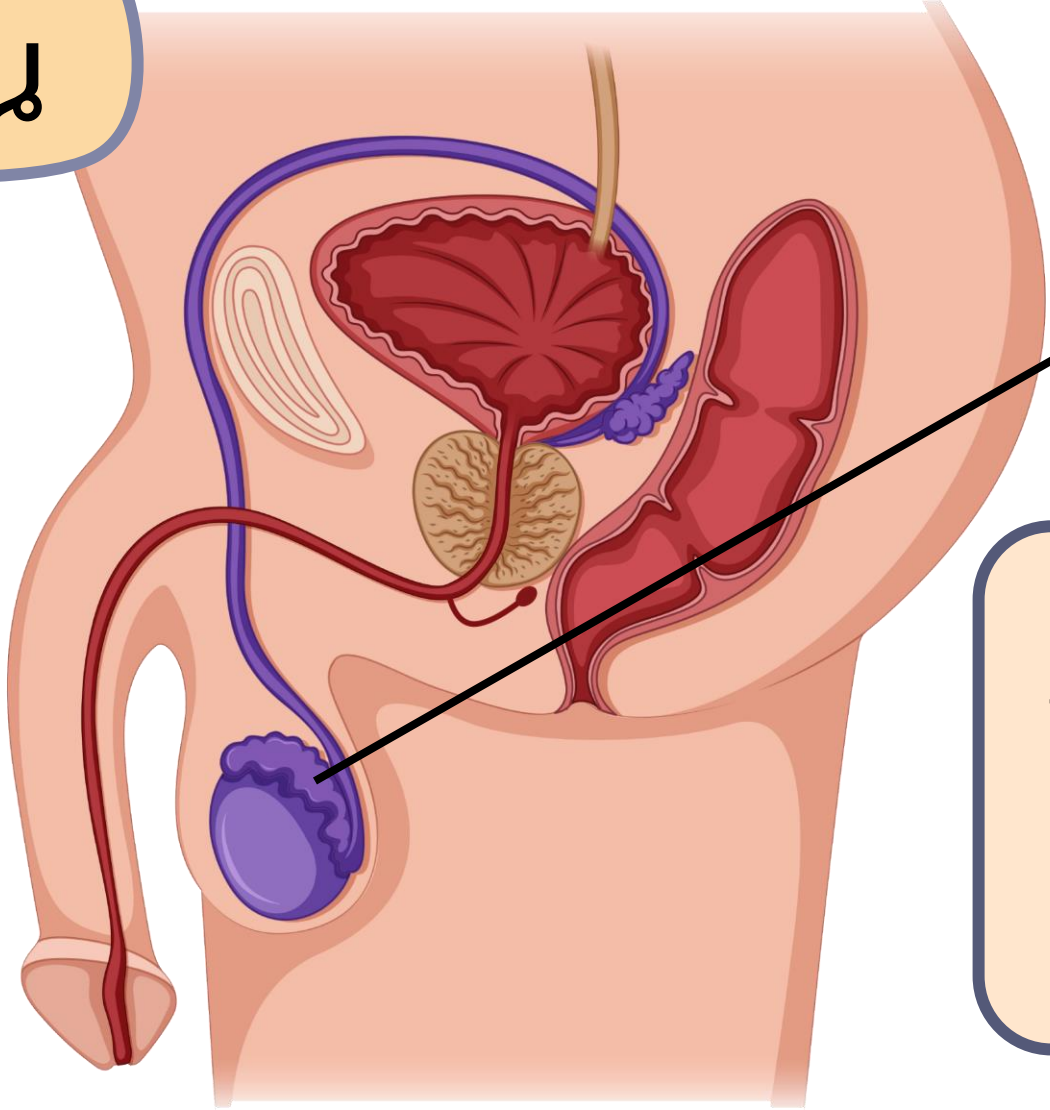


ต่อม Cowper's

ทำหน้าที่

สร้างสารหล่อลื่น  
เพื่อผสมกับอสุจิ

# ภายใน

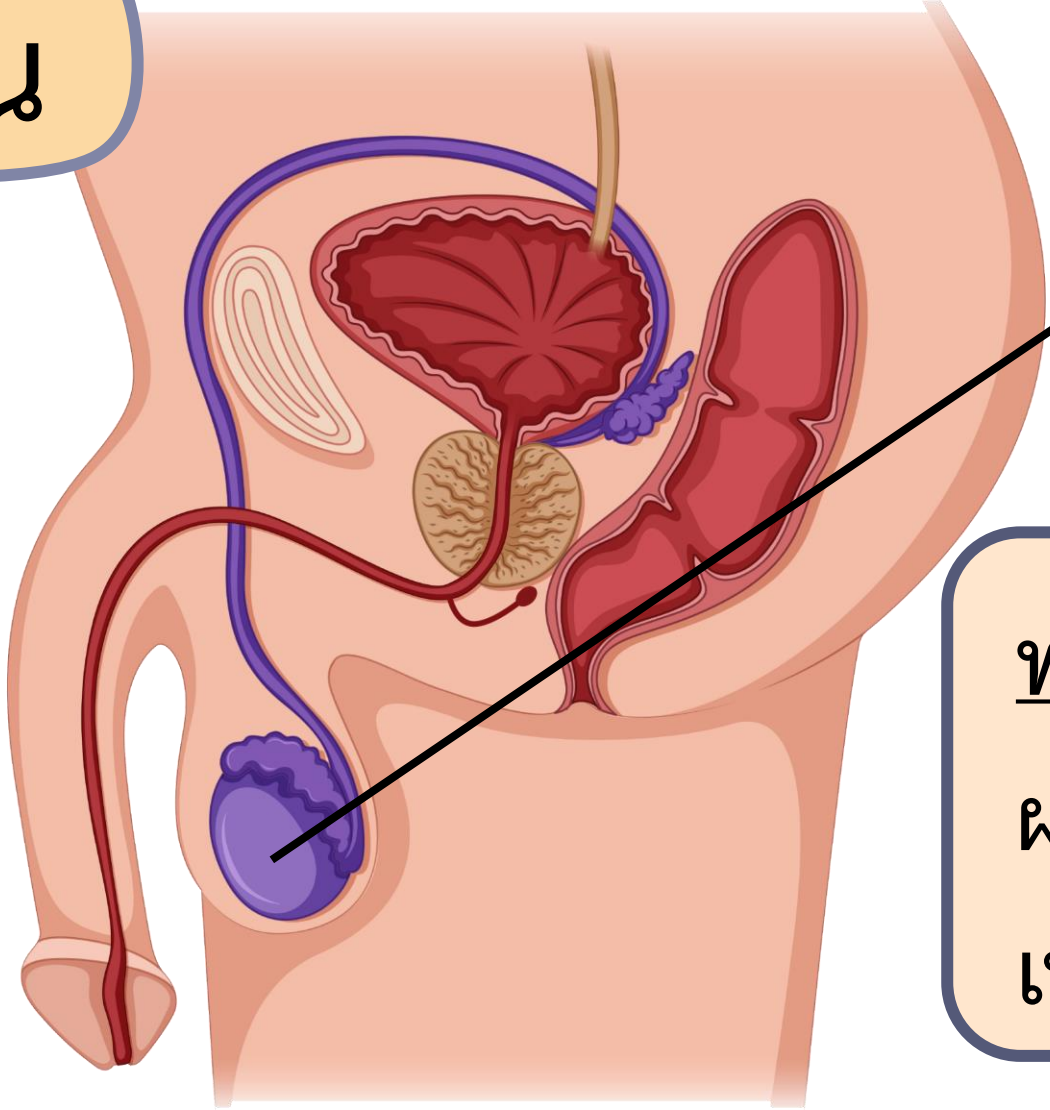


หลอดเก็บอสุจิ

ทำหน้าที่  
เป็นที่เก็บพักตัวอสุจิ  
ชั่วคราวเพื่อให้อสุจิโตเต็มที่



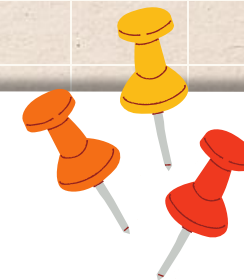
# ภายใน



อัณฑะ

ทำหน้าที่  
ผลิตอสุจิและฮอร์โมน  
เพศชาย

# กิจกรรมประจำวันนี้



อวัยวะสืบพันธุ์ภายนอก	หน้าที่
อวัยวะสืบพันธุ์ภายใน	หน้าที่

ชื่อ-สกุล.....  
 ชั้น.....เลขที่.....



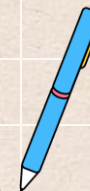
# ใบงานที่ ๑



เรื่อง

การทำงานของระบบสืบพันธุ์เพศชาย

ให้นักเรียนวิเคราะห์  
 การทำงานของระบบสืบพันธุ์  
 เพศชาย โดยระบุหน้าที่ของอวัยวะ  
 นั้น ๆ ให้ถูกต้องสมบูรณ์



สามารถดาวน์โหลดได้ที่ [www.dltv.ac.th](http://www.dltv.ac.th)



## คำชี้แจง

### คำชี้แจงกิจกรรมนักเรียน

- นักเรียนลงมือปฏิบัติใบงานที่ ๑ เรื่อง การทำงานของระบบสืบพันธุ์เพศชาย

## คำชี้แจงบทบาทครูปลายทาง

๑. อธิบายคำชี้แจงในการปฏิบัติกิจกรรม
๒. เสนอแนวทางหรือตัวอย่างเพิ่มเติม
๓. ควบคุมดูแลการทำกิจกรรมของนักเรียนในห้องเรียน





# เฉลยใบงานที่ ๑

เรื่อง การทำงานของระบบสืบพันธุ์เพศชาย



อวัยวะสืบพันธุ์ภายนอก	หน้าที่
องคชาติ	นำพาสperm ผ่านเข้าปากมดลูกเพื่อการปฏิสนธิ
ถุงอัณฑะ	รักษาอุณหภูมิให้เหมาะสมต่อการสร้างอสุจิ
อวัยวะสืบพันธุ์ภายใน	หน้าที่
ท่อนำอสุจิ	ลำเลียงอสุจิไปยังถุงสร้างน้ำเลี้ยงอสุจิ
ถุงสร้างน้ำเลี้ยงอสุจิ	สร้างอาหารเพื่อหล่อเลี้ยงอสุจิ
ต่อมลูกหมาก	สร้างสารที่มีฤทธิ์เป็นเบสอ่อน ๆ เพื่อ ลดความเป็นกรดในท่อปัสสาวะและช่องคลอด
ต่อม Cowper's	สร้างสารหล่อลื่นเพื่อผสมกับอสุจิ
หลอดเก็บอสุจิ	เป็นที่เก็บพักตัวอสุจิชั่วคราวเพื่อให้อสุจิโตเต็มที่
อัณฑะ	ผลิตอสุจิและฮอร์โมนเพศชาย
ท่อปัสสาวะ	ขับปัสสาวะ ทางผ่านอสุจิ

# เฉลยใบงานที่ ๑ เรื่อง การทำงานของระบบสืบพันธุ์เพศชาย

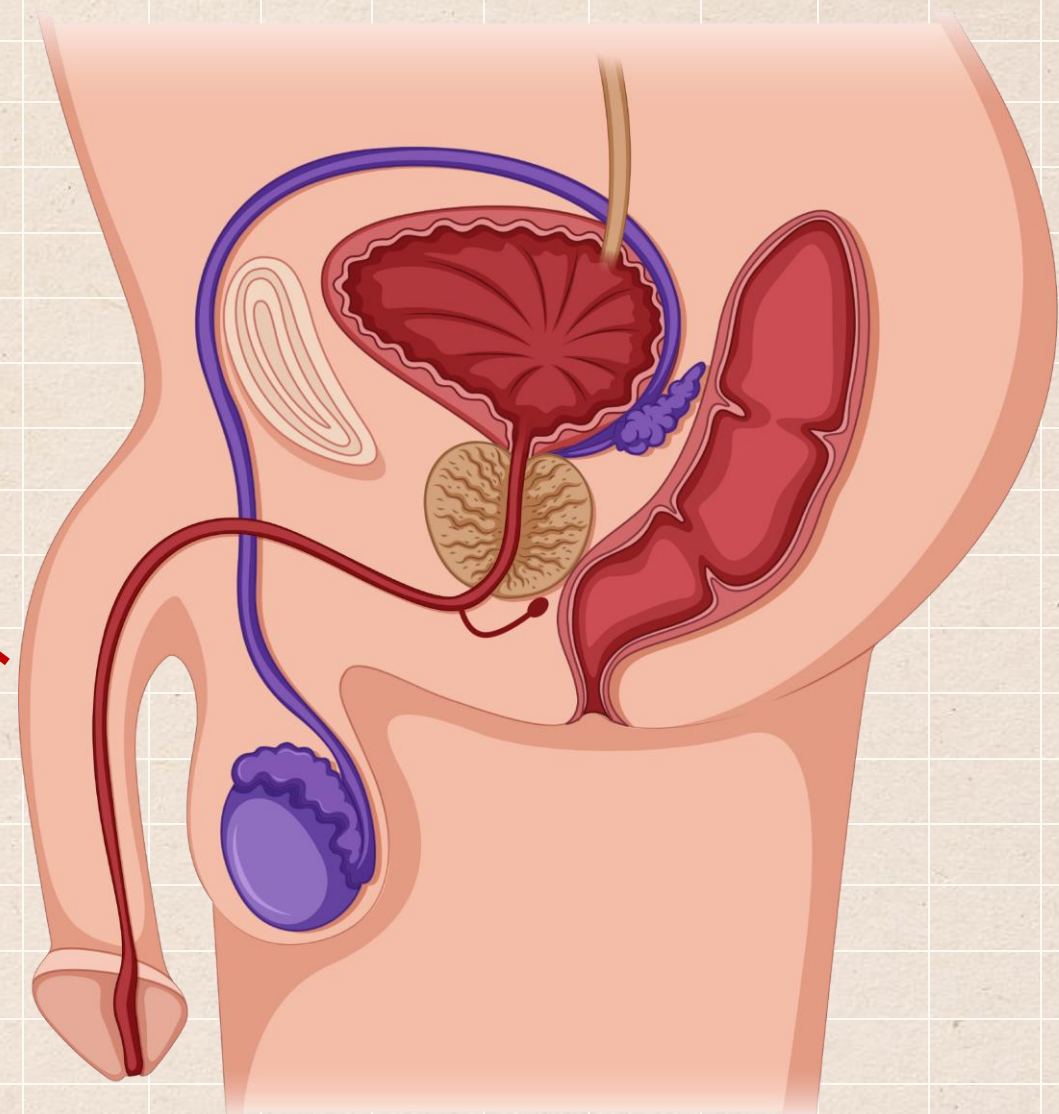
ภายนอก

องคชาติ

ทำหน้าที่

นำพาอสุจิผ่านเข้าปากมดลูก

เพื่อการปฏิสนธิ





# เฉลยใบงานที่ ๑ เรื่อง การทำงานของระบบสืบพันธุ์เพศชาย

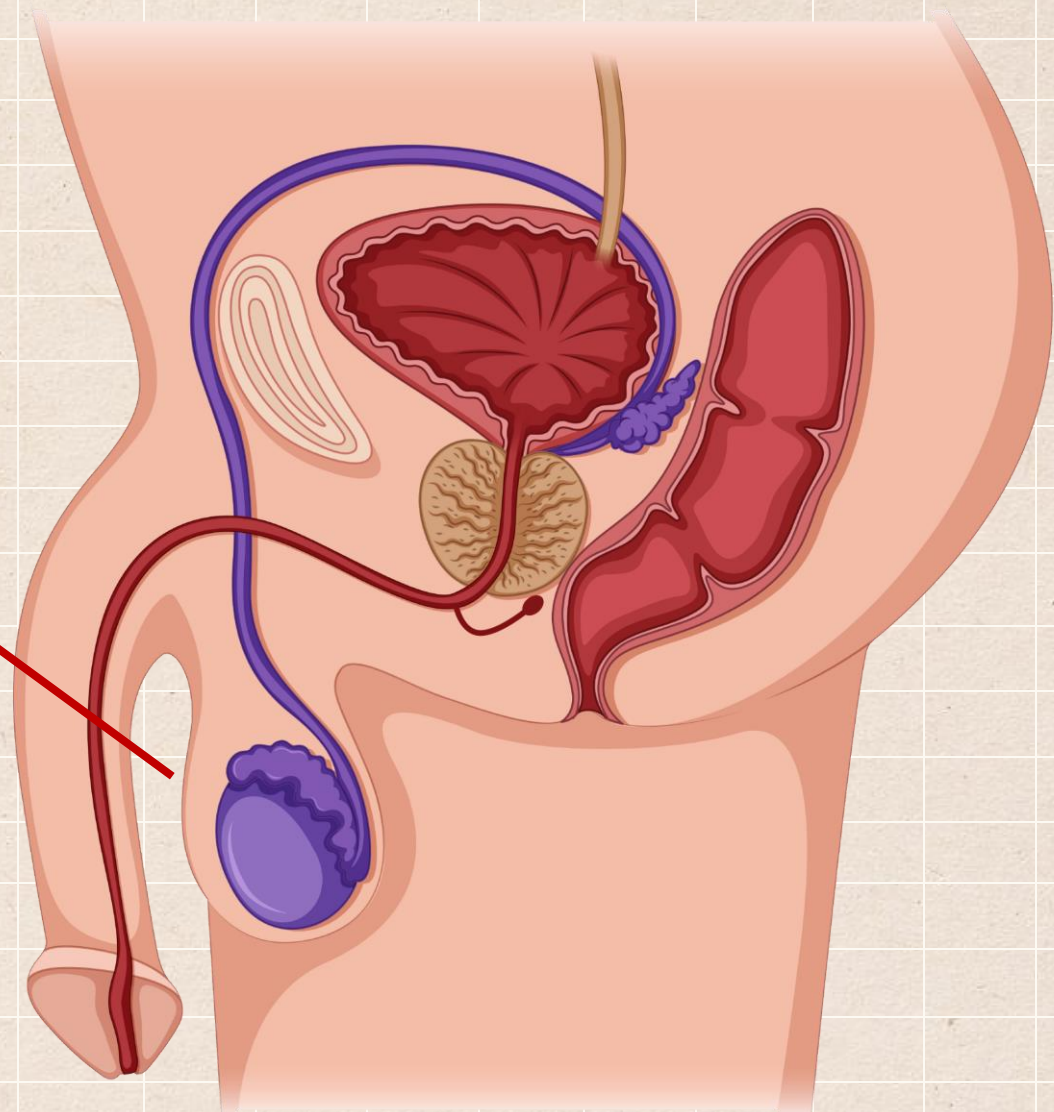
ภายนอก

ถุงอัณฑะ

ทำหน้าที่

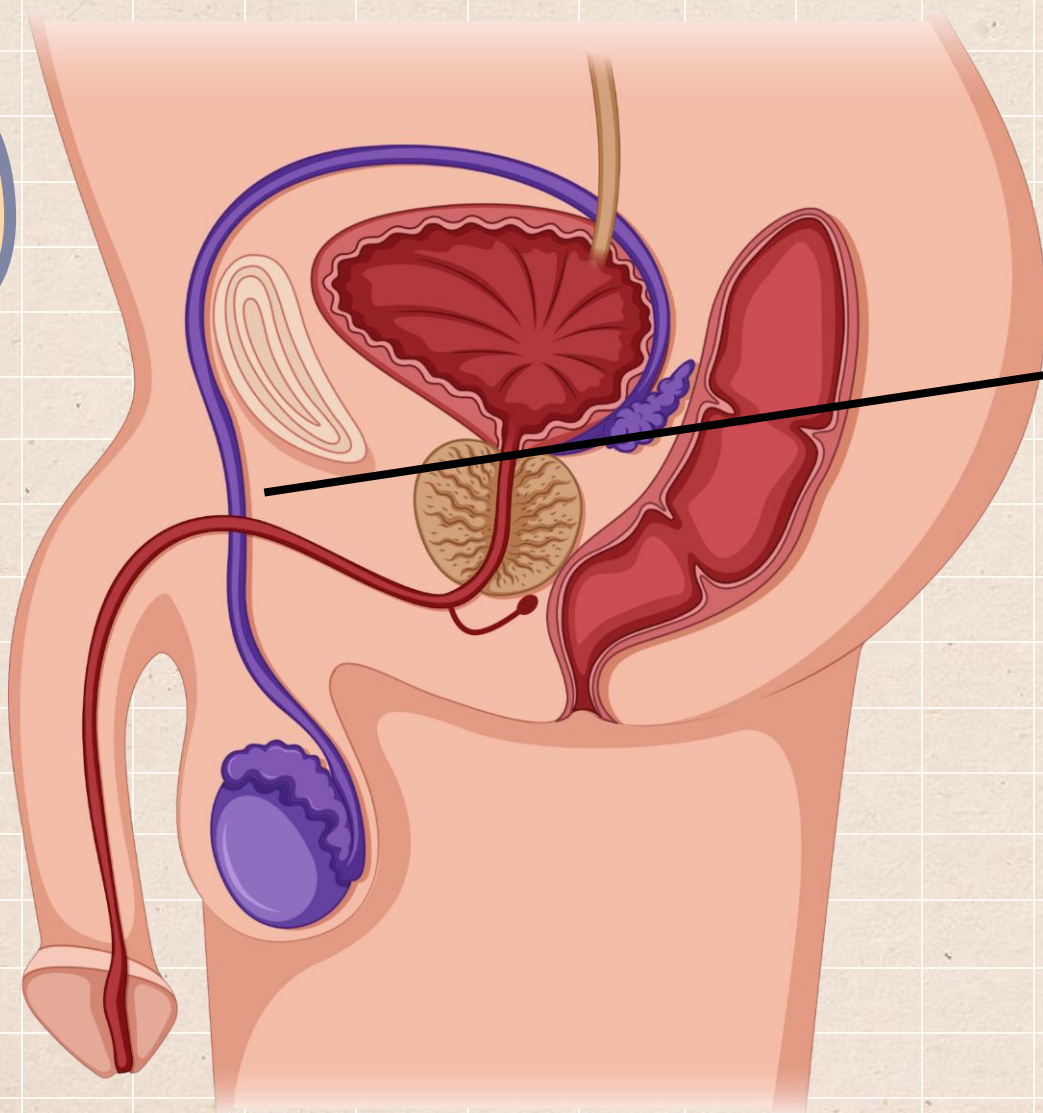
รักษาอุณหภูมิให้เหมาะสม

ต่อการสร้างอสุจิ



# เฉลยใบงานที่ ๑ เรื่อง การทำงานของระบบสืบพันธุ์เพศชาย

ภายใน



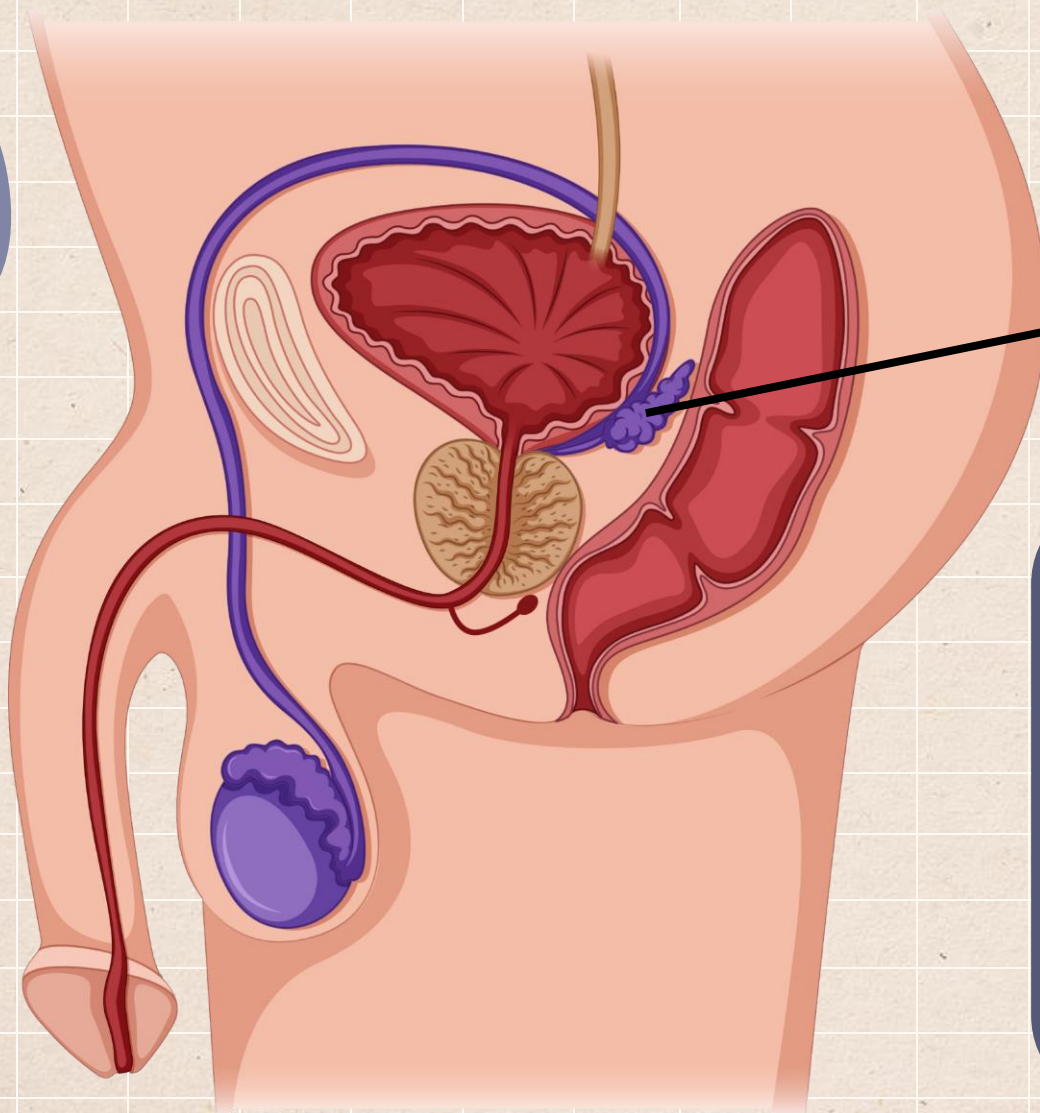
ท่อนำอสุจิ

ทำหน้าที่  
ลำเลียงอสุจิไปยัง  
ถุงสร้างน้ำเลี้ยงอสุจิ



# เฉลยใบงานที่ ๑ เรื่อง การทำงานของระบบสืบพันธุ์เพศชาย

ภายใน



ถุงสร้างน้ำเลี้ยงอสุจิ

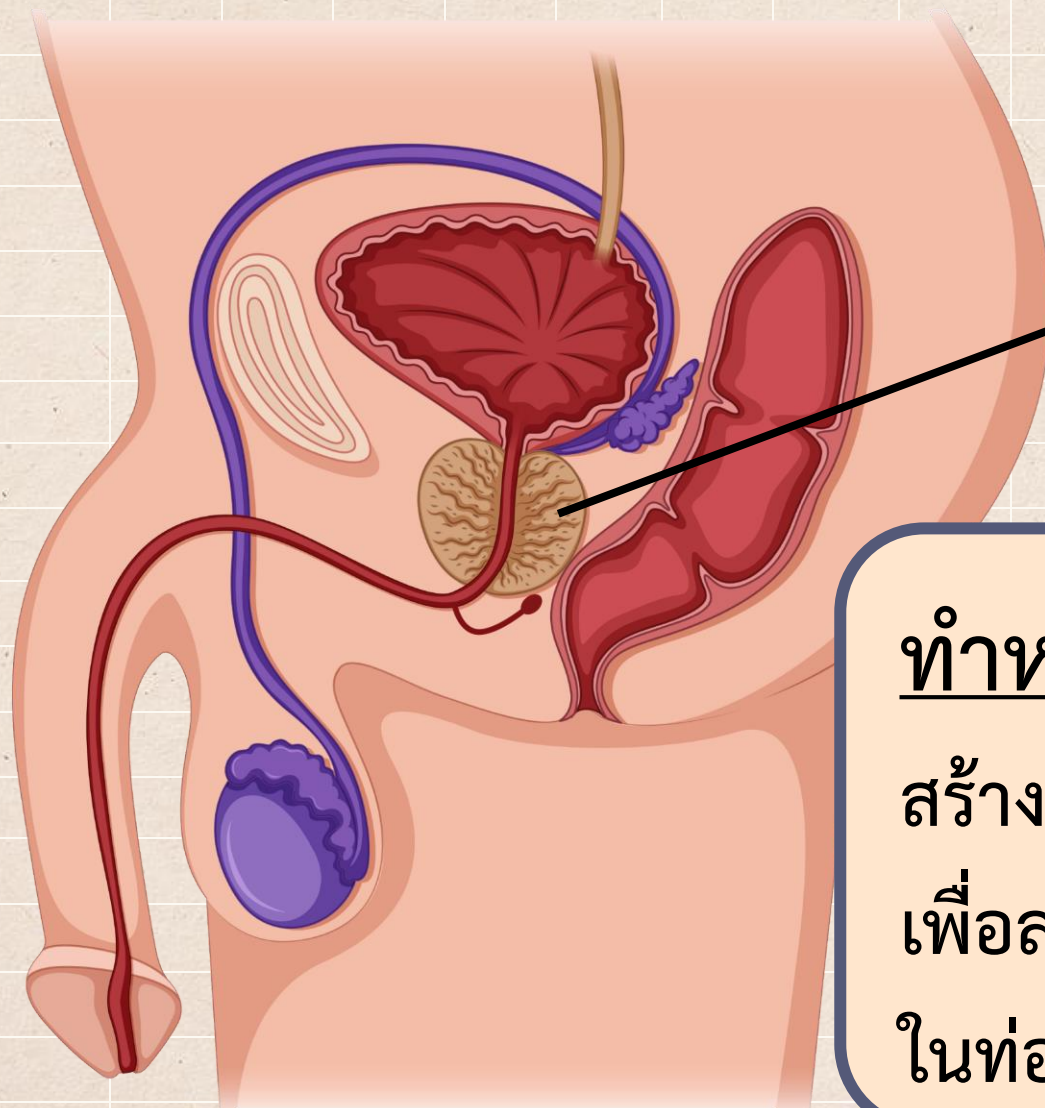
ทำหน้าที่

สร้างอาหาร

เพื่อหล่อเลี้ยงอสุจิ

# เฉลยใบงานที่ ๑ เรื่อง การทำงานของระบบสืบพันธุ์เพศชาย

ภายใน



ต่อมลูกหมาก

ทำหน้าที่

สร้างสารที่มีฤทธิ์เป็นเบสอ่อน ๆ

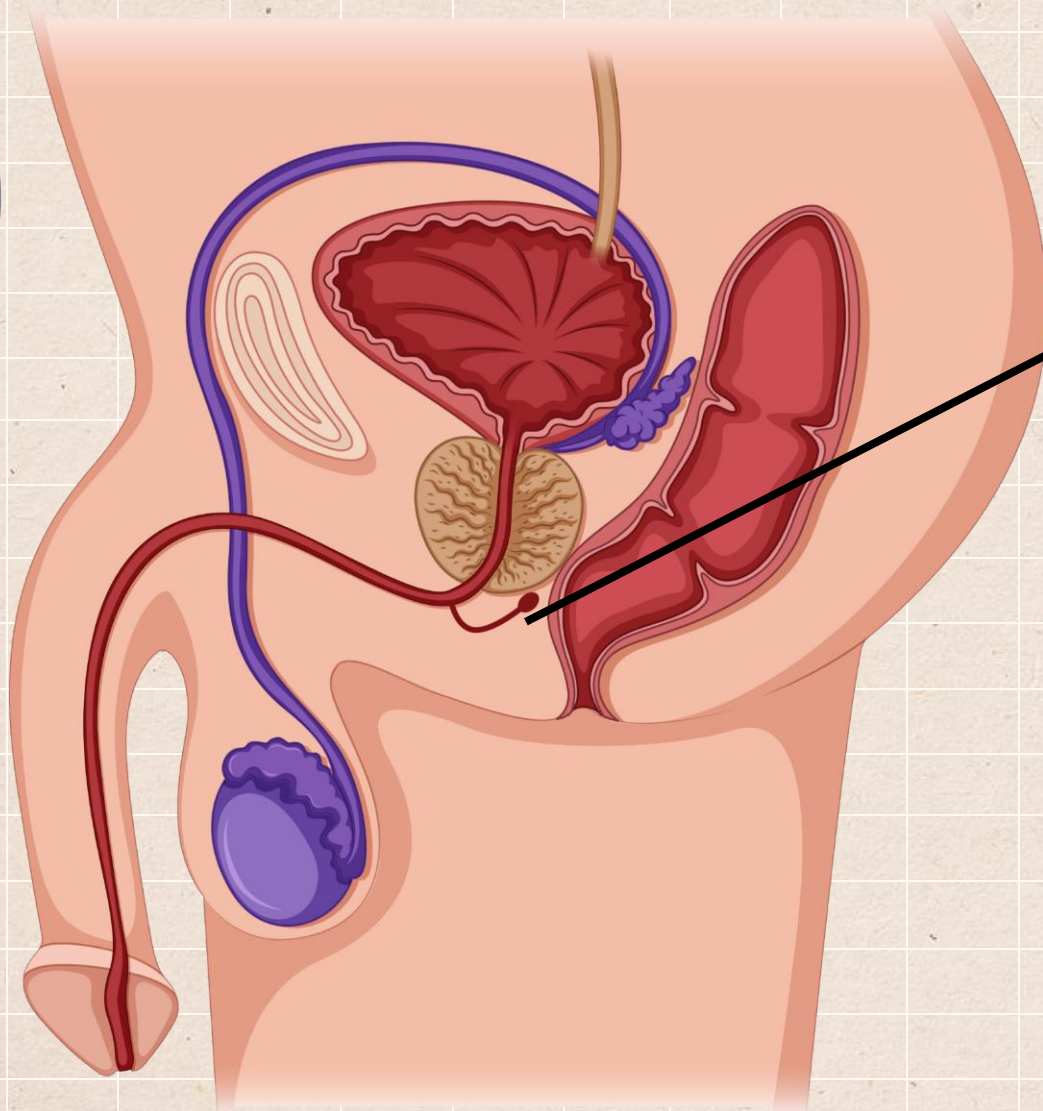
เพื่อลดความเป็นกรด

ในท่อปัสสาวะและช่องคลอด



# เฉลยใบงานที่ ๑ เรื่อง การทำงานของระบบสืบพันธุ์เพศชาย

ภายใน



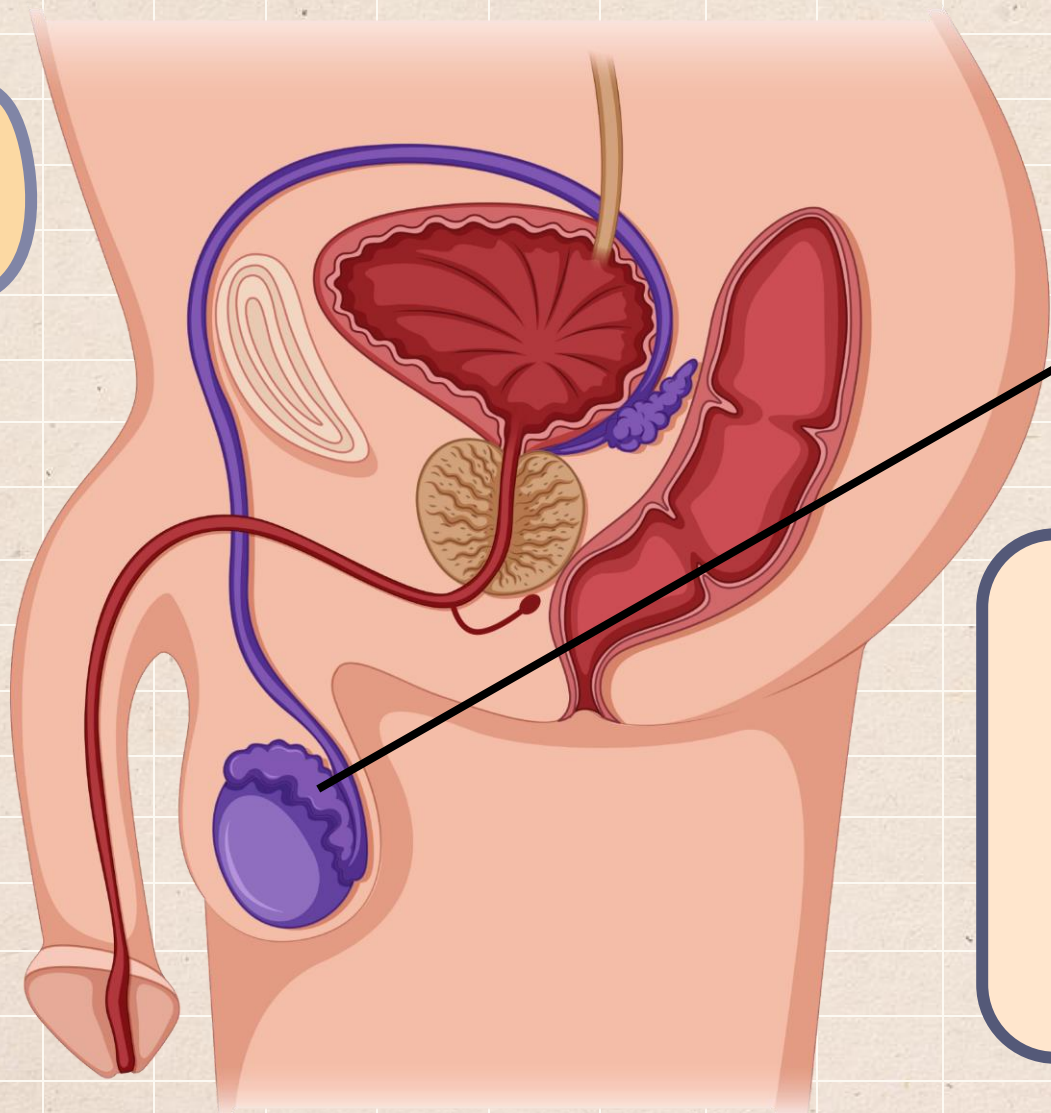
ต่อม Cowper's

ทำหน้าที่

สร้างสารหล่อลื่น  
เพื่อผสมกับอสุจิ

# เฉลยใบงานที่ ๑ เรื่อง การทำงานของระบบสืบพันธุ์เพศชาย

ภายใน



หลอดเก็บอสุจิ

ทำหน้าที่

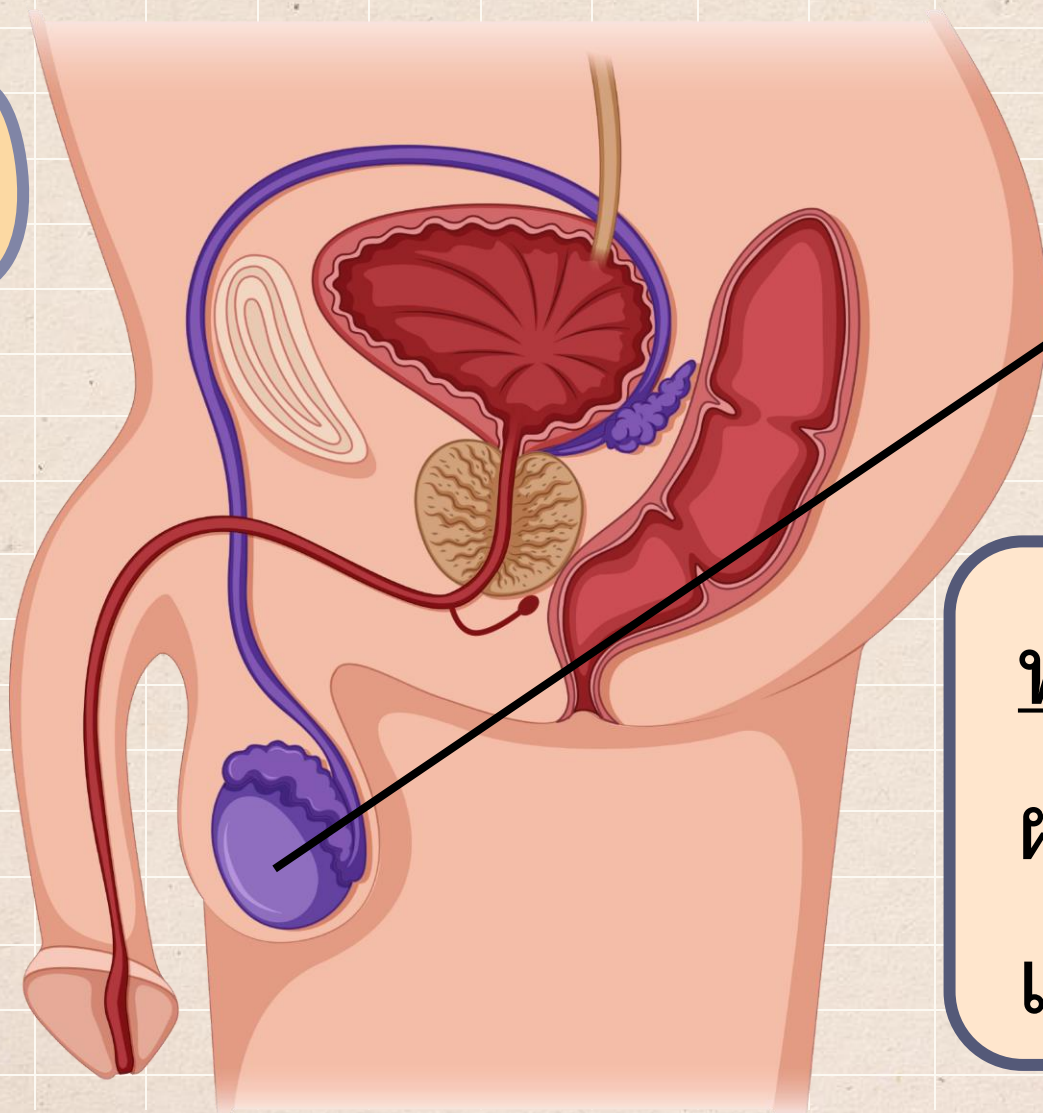
เป็นที่เก็บพักตัวอสุจิ

ชั่วคราวเพื่อให้อสุจิโตเต็มที่



# เฉลยใบงานที่ ๑ เรื่อง การทำงานของระบบสืบพันธุ์เพศชาย

ภายใน



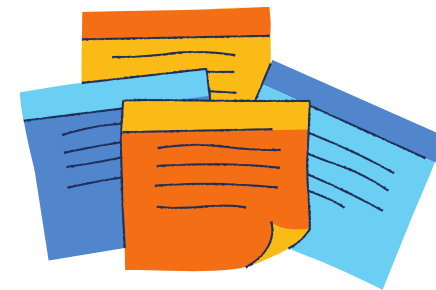
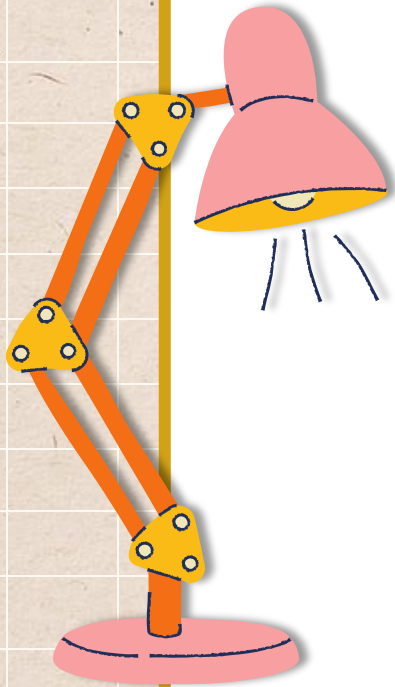
อัณฑะ

ทำหน้าที่

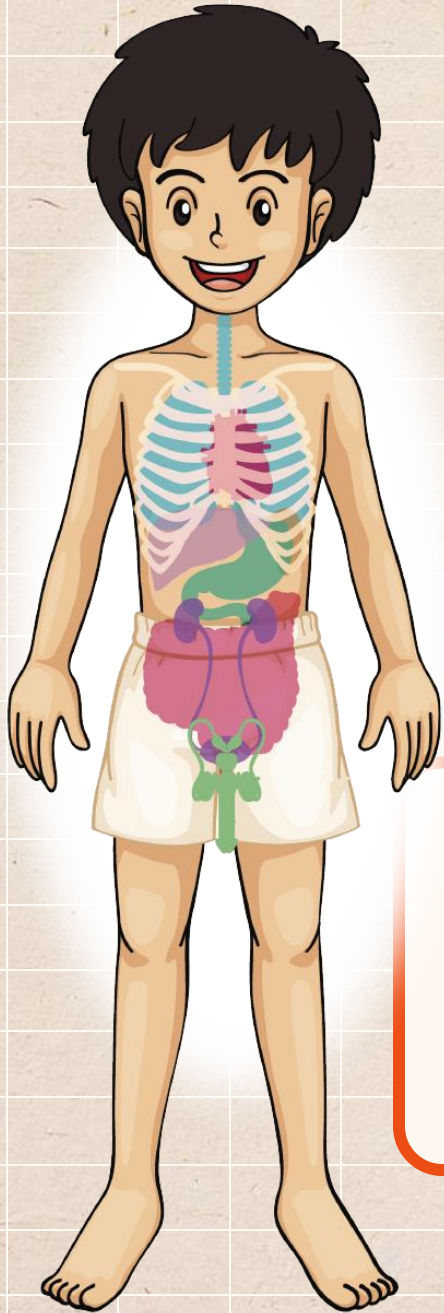
ผลิตอสุจิและฮอร์โมน

เพศชาย

# สรุปบทเรียน







## ระบบสืบพันธุ์เพศชาย



อวัยวะสืบพันธุ์ภายนอก

อวัยวะสืบพันธุ์ภายใน

โดยมีหน้าที่การทำงานต่างกัน และมีความสำคัญ  
ต่อระบบสืบพันธุ์อย่างมาก

บทเรียนครั้งต่อไป

# ระบบสืบพันธุ์หญิง



## สิ่งที่ต้องเตรียม

- ป้ายคำตอบ ถูก และ ผิด
- ใบงานที่ ๒ เรื่อง ระบบสืบพันธุ์หญิง

สามารถดาวน์โหลดได้ที่ [www.dltv.ac.th](http://www.dltv.ac.th)

