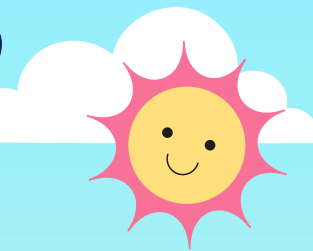


กิจกรรมเสริมประสบการณ์



กิจกรรมเสริมประสบการณ์

หน่วยการเรียนรู้ที่ ๑๖ : ต้นไม้ที่รัก

เรื่อง การบำรุงดูแลรักษาต้นไม้

ชั้นอนุบาลปีที่ ๓



ให้เด็กแบ่งกลุ่มตามความเหมาะสม
ระดมความคิดเห็นเพื่อร่วมกันแสดง
บทบาทสมมุติการบำรุงดูแลรักษาต้นไม้
จากอุปกรณ์ที่มี จากนั้นให้แต่ละกลุ่ม
ออกมานำเสนอหน้าชั้นเรียน

