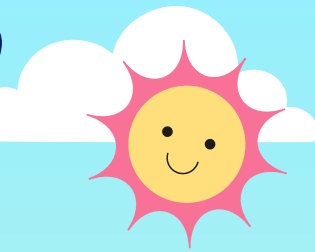


กิจกรรมเสริมประสบการณ์



กิจกรรมเสริมประสบการณ์

หน่วยการเรียนรู้ที่ ๑๖ : ต้นไม้ที่รัก

เรื่อง ชื่อและลักษณะของต้นไม้

ชั้นอนุบาลปีที่ ๓



ให้เด็กแบ่งกลุ่มตามความเหมาะสม

ครูนำต้นไม้ลักษณะต่าง ๆ มาให้เด็ก ๆ แต่ละกลุ่ม
สังเกตด้วยตาเปล่าและสังเกตโดยใช้แว่นขยาย

จากนั้นวาดภาพลักษณะของต้นไม้
ที่กลุ่มตนเองได้สังเกต และออกมานำเสนอหน้าชั้นเรียน

