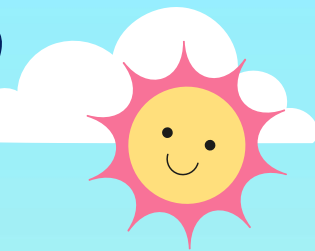


# กิจกรรมเสริมประสบการณ์



# กิจกรรม เสริมประสบการณ์



หน่วยการเรียนรู้ที่ ๒  
โรงเรียนของเรา

เรื่อง บุคลากรในโรงเรียน  
และบทบาทหน้าที่ของบุคลากร  
ระดับชั้นอนุบาลปีที่ ๓



# คำคล้องจอง บุคคลในโรงเรียน

(ผู้แต่ง: ไม่ทราบนามผู้แต่ง)

โรงเรียนของหนู  
คุณครูทั้งหลาย  
แม่ครัว ภารโรง  
เจ้าหน้าที่

มีครูชายหญิง  
ใจดียิ่งนัก  
หนูก็รู้จัก  
คำว่าสวัสดิ์







# คำชี้แจง



คุณครูปลายทางนำเด็กออกสำรวจและสัมภาษณ์ตามข้อตกลงที่สร้างไว้  
(หากไม่สะดวกในการออกสำรวจ คุณครูปลายทางอาจเชิญบุคลากรในโรงเรียนมาแนะนำ  
เด็ก ๆ ที่ห้องเรียนของตนเองได้)

