

# กิจกรรม เสริมประสบการณ์

หน่วยการเรียนรู้ที่ ๑ “ปฐมนิเทศ”

ระดับชั้นอนุบาลปีที่ ๒

เรื่อง สัญลักษณ์ประจำตัว

และของใช้ส่วนตัว



อะไรเอ่ย

?

ส่งเสียงขันดังได้ฟังยามเช้าตรู่

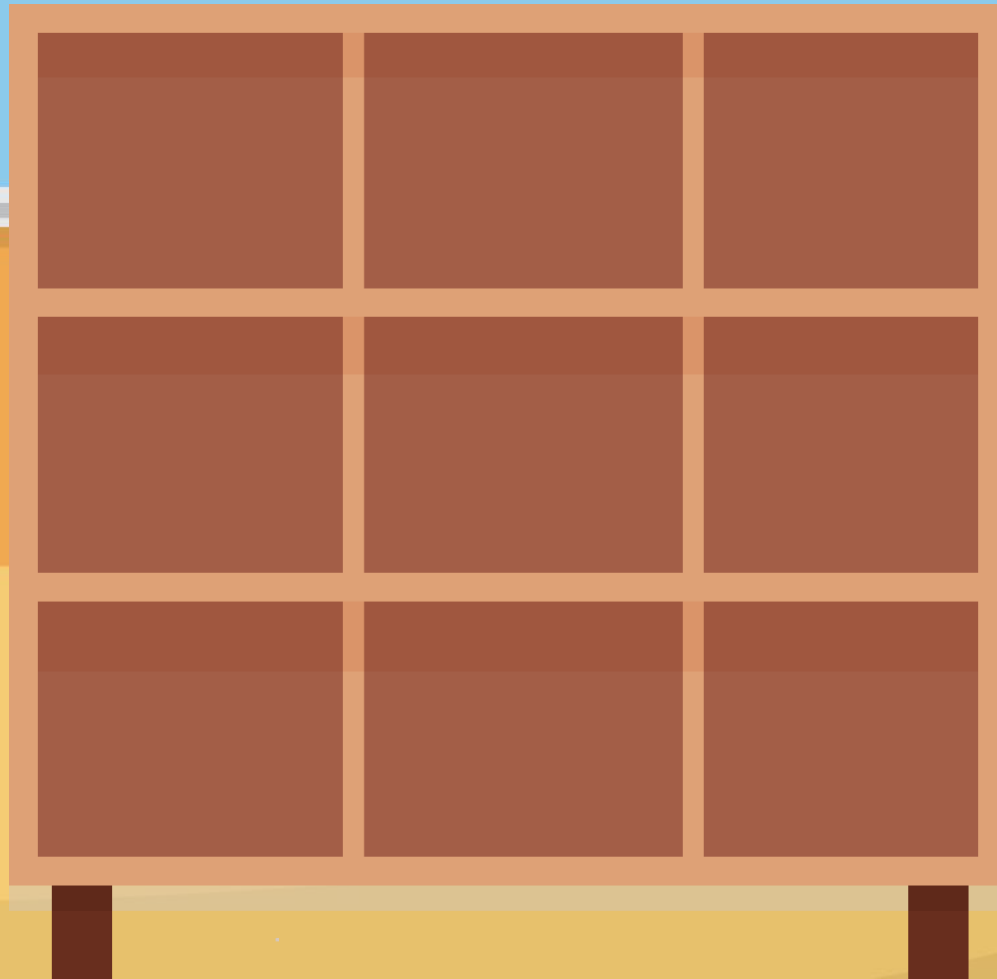
ก.ไก่



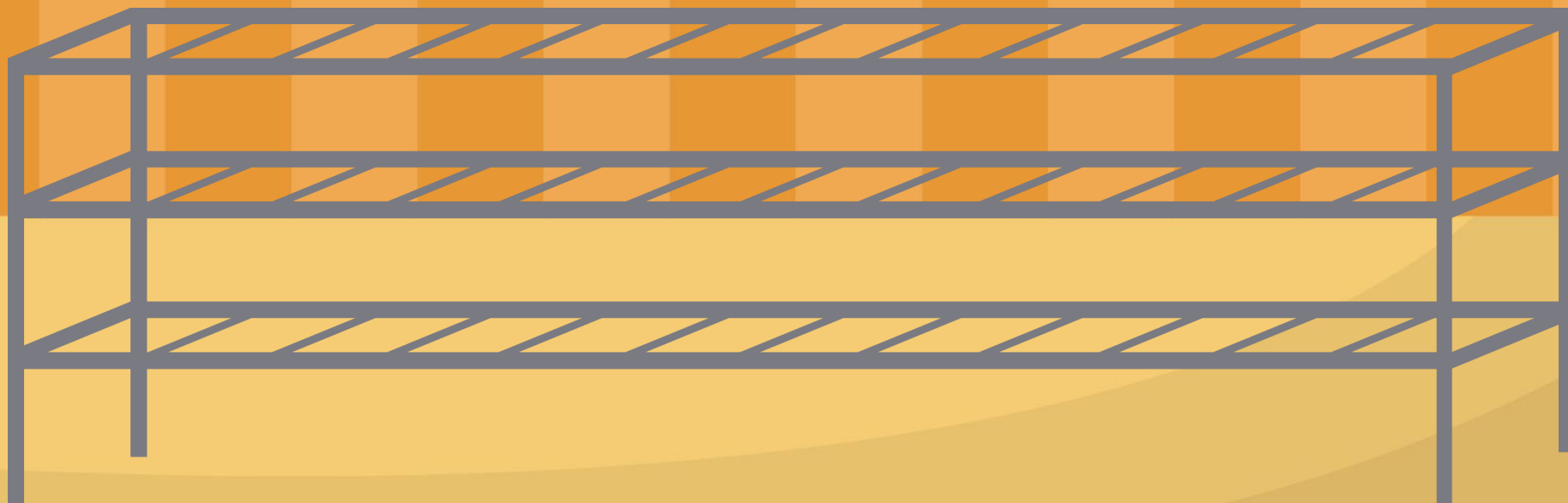
# สัญลักษณ์ในห้องเรียนของเรา



# ชั้นเก็บที่นอน



# ชั้นวางรองเท้า













ให้คุณครูปลายทางสุ่มเลือก ของใช้  
ของเด็กมาจัดกิจกรรม  
และขออาสาสมัครสังเกตสัญลักษณ์หรือ ชื่อ  
แล้วนำไปเก็บที่ชั้นวางให้ถูกต้อง

