

รายวิชา ศิลปะ (ดนตรี)

รหัสวิชา ศ๒๓๑๐๑ ชั้นมัธยมศึกษาปีที่ ๓

เรื่อง

การเลือกใช้อองค์ประกอบดนตรี
ในการสร้างสรรค์ทำนองเพลง

ครูผู้สอน ครูสถิตย์ เสมอใหญ่

ครูโชติกา สมพงษ์



เรื่อง การเลือกใช้องค์ประกอบดนตรี
ในการสร้างสรรค์ทำนองเพลง





คำถามทบทวน

หลักการเบื้องต้นในการสร้างสรรค์
ทำนองเพลงไทยมีอะไรบ้าง

เสียงตกและกลุ่มโน้ต รวมถึงเรื่องจังหวะย่อย
ในแต่ละห้องโน้ตเพลงไทย





คำถามทบทวน

องค์ประกอบที่ใช้ในการสร้างสรรค์
งานดนตรีมีอะไรบ้าง

เสียง จังหวะ ทำนอง
การประสานเสียง ลีลาของเสียง

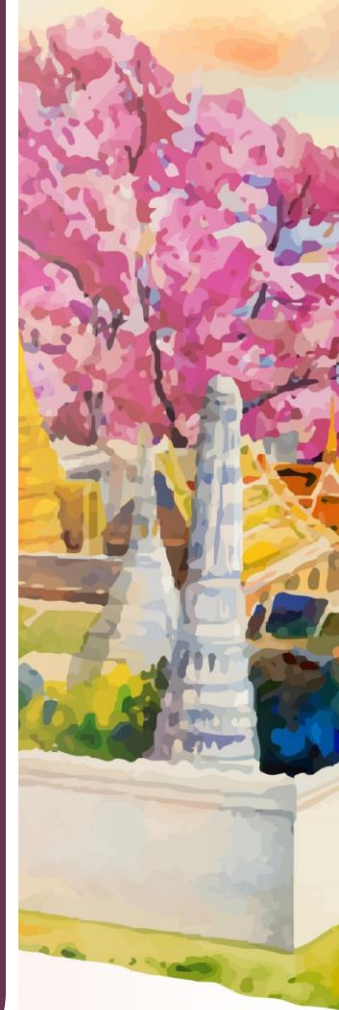




จุดประสงค์การเรียนรู้

ด้านความรู้

นักเรียนสามารถอธิบายองค์ประกอบดนตรี
ที่เลือกใช้ในการสร้างสรรค์ได้สอดคล้องกับ
ผลงานดนตรีที่สร้างสรรค์





จุดประสงค์การเรียนรู้

ด้านทักษะและกระบวนการ

นักเรียนสามารถสร้างสรรค์ทำนองเพลงไทย
สั้น ๆ ได้อย่างถูกต้อง



เรื่อง การเลือกใช้องค์ประกอบดนตรี
ในการสร้างสรรค์ทำนองเพลง





ตัวอย่างการสร้างสรรค์ทำนองเพลง

ความยาว ๑ บรรทัดโน้ตเพลงไทยที่ใช้บรรเลงต่อจากทำนองเพลงสั้น ๆ ทำนองเพลงพม่าเขวซึ่งมีเงื่อนไขในการสร้างสรรค์ ดังนี้

- โน้ตเสียงตก คือ โด
- กลุ่มโน้ตที่ใช้ในการสร้างสรรค์ ได้แก่ โด เร มี ซอล ลา





ตัวอย่างการสร้างสรรค์ทำนองเพลง

- จัดวางตัวโน้ตให้แต่ละห้องเพลงไทยที่หลากหลายซึ่งมีทั้งอยู่ จังหวะย่อยที่ ๒ และ ๔ อยู่จังหวะย่อยที่ ๔ หรือ อยู่จังหวะย่อยที่ ๒ ๓ และ ๔
- เลือกใช้องค์ประกอบดนตรี ด้วยเสียง ทำนองเพลง จังหวะ การประสานเสียง (คู่ ๔ คู่ ๘) และสีสั่นของเสียงในด้านเครื่องดนตรี ที่ทำจากไม้



โน้ตเพลงพม่าเขว

----	--- ซ	--- ซ	--- ซ	----	- ซ - ม	-- ร ม	- ซ - ด
----	- ซ - ม	-- ร ม	- ด - ร	- ดํ - ล	- ดํ - ดํ	-- ซ ล	- ดํ --
- ดํ - ล	- ดํ - ดํ	-- ซ ล	- ดํ --	- ซ - ล	- ซ - ม	--- ร	--- ด
--- ล	- ดํ - ล	-- ซ ล	- ดํ - ดํ	- ซ - ล	- ดํ - ร	- ลํ ซ ม	- ร - ดํ
--- ปะ	--- เพลิง	--- ปะ	--- เพลิง	--- ปะ	--- เพลิง	- เพลิง --	- เพลิง - เพลิง





กิจกรรม

คำชี้แจง ให้นักเรียนสร้างสรรค์ทำนองเพลงความยาว ๑ บรรทัด
โน้ตเพลงไทย โดยดำเนินการสร้างสรรค์ทำนองเพลงตามเงื่อนไข
ที่กำหนด พร้อมทั้งเขียนอธิบายองค์ประกอบดนตรี
ที่ใช้งานการสร้างสรรค์ทำนองเพลงของตนเองให้ชัดเจน





กิจกรรม

เงื่อนไขการสร้างสรรค์ทำนองเพลงไทย

๑. โน้ตเสียงตก คือ โด
๒. กลุ่มโน้ตที่ใช้ในการสร้างสรรค์ ได้แก่ โด เร มี ซอล ลา
๓. จัดวางตัวโน้ตให้มีความหลากหลาย คือ มีทั้งการวางโน้ต ๒ ตัว
ในห้องเพลง โดยอยู่จังหวะย่อยที่ ๒ และ ๔ วางตัวโน้ต ๑ ตัว
ในห้องเพลง โดยอยู่จังหวะย่อยที่ ๔ หรือ วางตัวโน้ต ๓ ตัว
ในห้องเพลง โดยอยู่จังหวะย่อยที่ ๒ ๓ และ ๔





กิจกรรม

เงื่อนไขการสร้างสรรค์ทำนองเพลงไทย

๔. เลือกใช้องค์ประกอบดนตรี ด้วยเสียง ทำนองเพลง จังหวะ
การประสานเสียง (คู่ ๔ คู่ ๘) และสีสันทันของเสียงในด้าน
เครื่องดนตรีที่นำมาใช้บรรเลง

ทำนองเพลงที่สร้างสรรค์

--	--	--	--	--	--	--	--



กิจกรรม

อธิบายองค์ประกอบที่ใช้ในงานสร้างสรรค์ทำนองเพลง

(หากผลงานของนักเรียนไม่มีองค์ประกอบใดให้ใส่เครื่องหมาย

(-) ในองค์ประกอบนั้น)

๑. องค์ประกอบด้านเสียง
๒. องค์ประกอบด้านทำนองเพลง
๓. องค์ประกอบด้านจังหวะ
๔. องค์ประกอบด้านการประสานเสียง
๕. องค์ประกอบด้านสีสันทันของเสียง

ตัวอย่าง

ใบงาน

ใบงาน เรื่อง การสร้างสรรค์ทำนองเพลงและการอธิบายองค์ประกอบดนตรีที่เลือกใช้
หน่วยการเรียนรู้ที่ ๓ เรื่อง การสร้างสรรค์ดนตรีและการเปรียบเทียบงานดนตรี
แผนการจัดการเรียนรู้ที่ ๒ เรื่อง การเลือกใช้อองค์ประกอบดนตรีในการสร้างสรรค์ทำนองเพลง
รายวิชา ศิลปะ (สาระดนตรี) รหัสวิชา ศ๒๓๑๐๑ ภาคเรียนที่ ๑ ชั้นมัธยมศึกษาปีที่ ๓

คำชี้แจง ให้นักเรียนสร้างสรรค์ทำนองเพลงความยาว ๑ บรรทัดโน้ตเพลงไทย โดย
ดำเนินการสร้างสรรค์ทำนองเพลงตามเงื่อนไขที่กำหนด พร้อมทั้งเขียนอธิบายองค์ประกอบดนตรี
ที่ใช้ในการทำนองเพลงของตนเองให้ชัดเจน

เงื่อนไขการสร้างสรรค์ทำนองเพลงไทย

๑. โน้ตเสียงตก คือ โด
๒. กลุ่มโน้ตที่ใช้ในการสร้างสรรค์ ได้แก่ โด เร มี ซอล ลา
๓. จัดวางตัวโน้ตให้มีความหลากหลาย คือ มีทั้งการวางโน้ต ๒ ตัวในท้องเพลง โดยอยู่จังหวะย่อยที่ ๒ และ ๔ วางตัวโน้ต ๑ ตัวในท้องเพลง โดยอยู่จังหวะย่อยที่ ๔ หรือ วางตัวโน้ต ๓ ตัวในท้องเพลง โดยอยู่จังหวะย่อยที่ ๒ ๓ และ ๔

ทำนองเพลงที่สร้างสรรค์							

อธิบายองค์ประกอบที่ใช้ในงานสร้างสรรค์ทำนองเพลง (หากผลงานของนักเรียนไม่มีองค์ประกอบใดให้ใส่เครื่องหมาย (-) ในองค์ประกอบนั้น)

๑. องค์ประกอบด้านเสียง
.....
๒. องค์ประกอบด้านทำนองเพลง
.....
๓. องค์ประกอบด้านจังหวะ
.....
๔. องค์ประกอบด้านการประสานเสียง
.....
๕. องค์ประกอบด้านสีน้ของเสียง
.....



แนะนำ

แอปพลิเคชัน

Song Maker

Song Maker

เป็นเครื่องสร้างเพลงที่สามารถใช้งานได้บนเว็บเบราว์เซอร์
ในเว็บไซต์ Chrome Music Lab ซึ่ง Google Creative Lab ได้
เปิดตัว Song Maker เมื่อปี 2016 (Ch.Chalao, 2020)



• <https://musiclab.chromeexperiments.com/Song-Maker>

เมนูการใช้งาน



1. **Play** : สำหรับเล่นผลงาน
2. เครื่องดนตรี และเครื่องเคาะจังหวะ
3. **Tempo** : เลือกความเร็ว
4. **Mic** : พูระดับเสียงที่ต้องการ
5. **Setting** : การตั้งค่า
6. **Undo** : ย้อนกลับ
7. **Save** : บันทึก
8. ช่องตารางสำหรับป้อนเสียงดนตรี
เริ่มด้วย โด เร มี ฟา ซอล ลา ที และ
เสียงเครื่องเคาะจังหวะ

■ : เสียงดนตรี
▲ : เสียงเครื่องเคาะจังหวะ



วิธีการใช้งาน

1. โดยเข้าไปที่ <https://musiclab.chromeexperiments.com/Song-Maker>
2. กดปุ่ม **Setting** เพื่อกำหนดค่าต่างๆ



- **Length** : กำหนดความยาวของเพลง
- **Beats per bar** : กำหนดจังหวะในหนึ่งห้อง
- **Split beats into** : แบ่งจังหวะ
- **Scale** : กำหนดคีย์ของเพลง
- **Start on** : กำหนดคีย์เริ่มต้น
- **Range** : กำหนดขั้นสูงต่ำของโน้ตคีย์ต่างๆ

ที่มา: https://intrend.trueid.net/bangkok/phloenchit/-song-maker-trueidintrend_93986

3. ปุ่ม X ออกจากหน้าตั้งค่า (**Setting**) เพื่อเข้าไปหน้า
แรกของการทำงาน

■ เสียงโด (ด)	■ เสียงซอล (ซ)
■ เสียงเร (ร)	■ เสียงลา (ล)
■ เสียงมี (ม)	■ เสียงที (ท)
■ เสียงฟา (ฟ)	

4. เมื่อเพลงของเราเสร็จเรียบร้อย Save เป็นผลงาน
หรือจะทำการดาวน์โหลดออกมาเป็นไฟล์ MIDI หรือ
WAV หรือส่งต่อทางลิงค์ก็ได้

Your song is saved at this link:

<https://musiclab.chron>

Copy Link

SHARE CODE DOWNLOAD MIDI DOWNLOAD WAV

ตัวอย่าง

ใบงาน

ใบงาน เรื่อง การสร้างสรรค์ทำนองเพลงและการอธิบายองค์ประกอบดนตรีที่เลือกใช้
หน่วยการเรียนรู้ที่ ๓ เรื่อง การสร้างสรรค์ดนตรีและการเปรียบเทียบงานดนตรี
แผนการจัดการเรียนรู้ที่ ๒ เรื่อง การเลือกใช้อองค์ประกอบดนตรีในการสร้างสรรค์ทำนองเพลง
รายวิชา ศิลปะ (สาระดนตรี) รหัสวิชา ศ๒๓๑๐๑ ภาคเรียนที่ ๑ ชั้นมัธยมศึกษาปีที่ ๓

คำชี้แจง ให้นักเรียนสร้างสรรค์ทำนองเพลงความยาว ๑ บรรทัดโน้ตเพลงไทย โดย
ดำเนินการสร้างสรรค์ทำนองเพลงตามเงื่อนไขที่กำหนด พร้อมทั้งเขียนอธิบายองค์ประกอบดนตรี
ที่ใช้ในการทำนองเพลงของตนเองให้ชัดเจน

เงื่อนไขการสร้างสรรค์ทำนองเพลงไทย

๑. โน้ตเสียงตก คือ โด
๒. กลุ่มโน้ตที่ใช้ในการสร้างสรรค์ ได้แก่ โด เร มี ซอล ลา
๓. จัดวางตัวโน้ตให้มีความหลากหลาย คือ มีทั้งการวางโน้ต ๒ ตัวในท้องเพลง โดยอยู่จังหวะย่อยที่ ๒ และ ๔ วางตัวโน้ต ๑ ตัวในท้องเพลง โดยอยู่จังหวะย่อยที่ ๔ หรือ วางตัวโน้ต ๓ ตัวในท้องเพลง โดยอยู่จังหวะย่อยที่ ๒ ๓ และ ๔

ทำนองเพลงที่สร้างสรรค์							

อธิบายองค์ประกอบที่ใช้ในงานสร้างสรรค์ทำนองเพลง (หากผลงานของนักเรียนไม่มีองค์ประกอบใดให้ใส่เครื่องหมาย (-) ในองค์ประกอบนั้น)

๑. องค์ประกอบด้านเสียง
.....
๒. องค์ประกอบด้านทำนองเพลง
.....
๓. องค์ประกอบด้านจังหวะ
.....
๔. องค์ประกอบด้านการประสานเสียง
.....
๕. องค์ประกอบด้านสีน้ของเสียง
.....



สรุป

ความรู้และประสบการณ์
ที่ได้เรียนรู้และฝึกปฏิบัติ



บทเรียนครั้งต่อไป

เรื่อง การเปรียบเทียบผลงานการ
สร้างสรรค์ทำนองเพลง

