

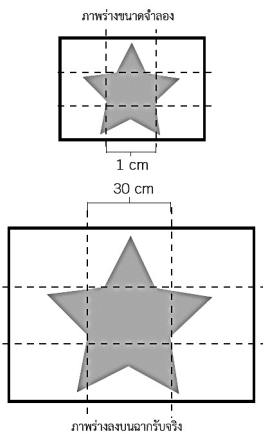
ใบความรู้ เรื่อง การขยายแบบผ่านการตีสเกล
หน่วยการเรียนรู้ที่ ๕ เรื่อง สี่เหลี่ยม
แผนการจัดการเรียนรู้ที่ ๑๔ เรื่อง สี่เหลี่ยม ๒
รายวิชา ศิลปะ (ทัศนศิลป์) รหัสวิชา ศ๒๓๑๐๑ ภาคเรียนที่ ๑ ชั้นมัธยมศึกษาปีที่ ๓

(ข้อมูลนักเรียน) ชื่อ..... นามสกุล.....

“ตีสเกล”

การร่างภาพลงบนฉาก รับเบื้องหลังของจริงสี่

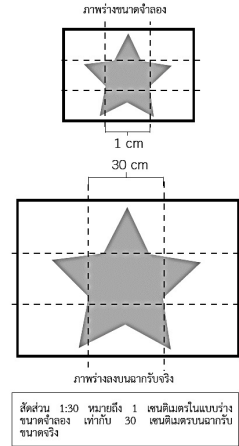
การตีสเกล คือการตีเส้นตารางเพื่อบอกขอบเขตของภาพที่จะวาดลงบนฉากรับขนาดจริงโดยเส้นตารางที่ตีจะตีลงบนแบบร่างที่เป็นส่วนย่อยของฉากรับขนาดจริงและตีเส้นตารางเดียวกันนี้ลงบนฉากรับขนาดจริง โดยต้องกำกับมาตราส่วนของเส้นตารางให้ชัดเจน



สัดส่วน 1:30 หมายถึง 1 เซนติเมตรในแบบร่างขนาดจำลอง เท่ากับ 30 เซนติเมตรบนฉากรับขนาดจริง

การร่างภาพลงบนฉาก รับเบื้องหลังของจริงสี

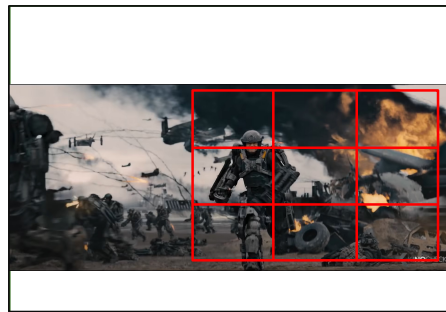
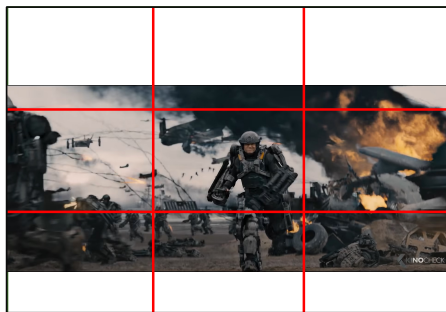
การตีเกล คือการตีเส้นตารางเพื่อบอกขอบเขตของภาพที่จะวาดลงบนฉาก
รับขนาดจริงโดยเส้นตารางที่ตีจะตีลงบนแบบร่างที่เป็นส่วนย่อยของฉากรับ
ขนาดจริงและตีเส้นตารางเดียวกันนี้ลงบนฉากรับขนาดจริง โดยต้องกำกับ
มาตราส่วนของเส้นตารางให้ชัดเจน



ขั้นตอนที่ 1 ตีตารางลงบนแบบต้นฉบับ



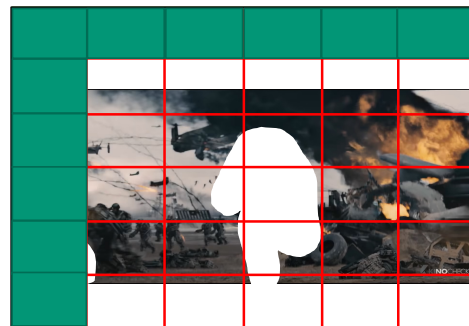
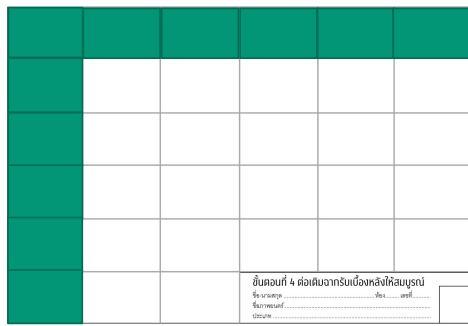
6 X 6



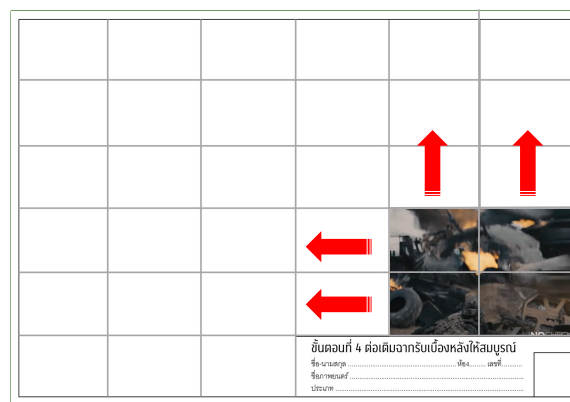
ขั้นตอนที่ 2 เตรียมกระดาษ หรือจากรับเบื้องหลัง

| | | | | | | |
|---|---|---|---|---|---|---|
| | A | B | C | D | E | F |
| 1 | | | | | | |
| 2 | | | | | | |
| 3 | | | | | | |
| 4 | | | | | | |
| 5 | | | | | | |
| 6 | | | | | | |

การตีตาราง (ติสเกล) จากต้องมีอัตราส่วนเท่า ๆ กัน ทั้งความกว้างและสูง ในแต่ละช่องของแบบและจากรับเบื้องหลังจริง



ขั้นตอนที่ 3 วาดภาพทีละช่องตามแบบ



ขั้นตอนที่ 3 วาดภาพทีละช่องตามแบบ

