

ใบความรู้ เรื่อง ภาพพิมพ์สร้างสรรค์
หน่วยการเรียนรู้ที่ ๒ เรื่อง ภาพพิมพ์สร้างสรรค์
แผนการจัดการเรียนรู้ที่ ๑-๓ เรื่อง ภาพพิมพ์สร้างสรรค์
รายวิชา ศิลปะ (ทัศนศิลป์) รหัสวิชา ศ๒๓๑๐๑ ภาคเรียนที่ ๑ ชั้นมัธยมศึกษาปีที่ ๓

ภาพพิมพ์ คือ รูปแบบในการสร้างสรรค์ผลงานทัศนศิลป์รูปแบบหนึ่งซึ่งใช้กระบวนการพิมพ์ ซึ่งมนุษย์ได้รู้จักและสร้างสรรค์มาตั้งแต่ยุคหิน และได้รับการพัฒนาให้มีรูปแบบ กระบวนการในการผลิตให้มีความหลากหลายและทันสมัยตามเทคโนโลยีที่พัฒนา

ประวัติศาสตร์ของภาพพิมพ์ เกิดจากมนุษย์ในสมัยก่อนประวัติศาสตร์ได้บังเอิญเอามือที่เปื้อนดินโคลนไปจับหรือวางทาบบนผนังถ้ำ ทำให้เกิดรอยฝ่ามือในลักษณะต่าง ๆ ดังภาพตัวอย่าง

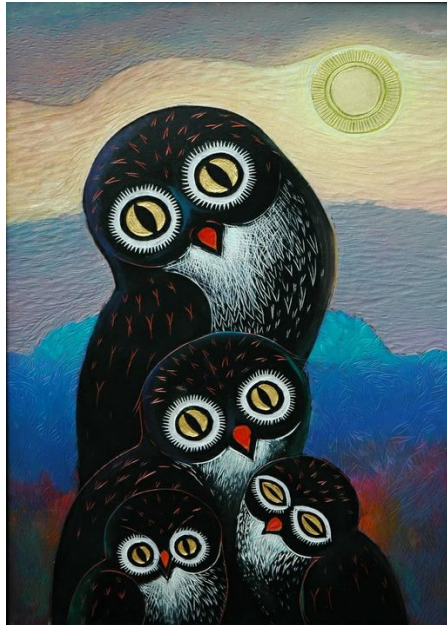


A hand stencil found in a cave in Indonesia, raising new questions about early mankind and the development of art in prehistoric times.

ที่มาของภาพ: <https://www.independent.co.uk/arts-entertainment/art/news/40-000yearold-cave-paintings-include-oldest-hand-stencil-known-to-science-9783840.html>

ซึ่งต่อได้เกิดการพัฒนากะบวนการพิมพ์จนสามารถแบ่งชนิดของภาพพิมพ์ตามลักษณะของแม่พิมพ์ได้เป็น ๔ ประเภท คือ

๑. ภาพพิมพ์ผิวขน (Relief Printing) คือ กระบวนการพิมพ์ที่พิมพ์จากผิวส่วนที่อยู่สูงบนแม่พิมพ์ ดังนั้นส่วนที่ถูกแกะเซาะออกไปหรือส่วนที่เป็นร่องลึกลงไปจะไม่ถูกพิมพ์ ซึ่งแม่พิมพ์ในลักษณะนี้ เช่น แม่พิมพ์แกะไม้ แม่พิมพ์แกะยาง แม่พิมพ์กระดาษแข็ง แม่พิมพ์วัสดุ เมื่อเวลาพิมพ์แม่พิมพ์เหล่านี้จะใช้เครื่องมือประเภทลูกกลิ้ง ลูกประคบหนัง ทาหมึกลงบนส่วนนูนของแม่พิมพ์ แล้วนำไปพิมพ์ลงบนกระดาษอาจจะพิมพ์ ด้วยมือหรือแทนพิมพ์ หมึกก็ติดกระดาษเกิดเป็นรูปขึ้นมา



ที่มาของภาพ Facebook: ศาสตราจารย์ ประหยัด พงษ์ดำ

๒. ภาพพิมพ์ร่องลึก (Intaglio Printing) คือ กระบวนการพิมพ์ที่พิมพ์จากส่วนที่อยู่ลึกเป็นร่องของแม่พิมพ์ ซึ่งแม่พิมพ์จะมีส่วนที่นูนและร่องเหมือนกับแม่พิมพ์ผิวเรียบ แต่เวลาพิมพ์ต้องอุดหมึกลงไป ในร่องลึกและเช็ดบริเวณที่ไม่ต้องการจะพิมพ์ออก แล้วนำกระดาษเปียกน้ำหมาดๆ วางลงบนแม่พิมพ์ จากนั้นพิมพ์ด้วยแท่นพิมพ์ที่มีแรงกดสูงเพื่อกดกระดาษให้ไปดูดซับหมึกขึ้นมา ซึ่งกลวิธีที่รวมอยู่ภายใต้กระบวนการนี้ ได้แก่ ภาพพิมพ์ภาพถ่าย ภาพพิมพ์ผสมมรงค์ ภาพพิมพ์อย่างสีน้ำ ภาพพิมพ์จารเข็ม ภาพพิมพ์แกะลายเส้น ภาพพิมพ์กัดกรด ภาพพิมพ์แบบเขียนถ่าน ภาพพิมพ์ กัดกรดพื้นนูน ภาพพิมพ์กัดกรดรูปนูน

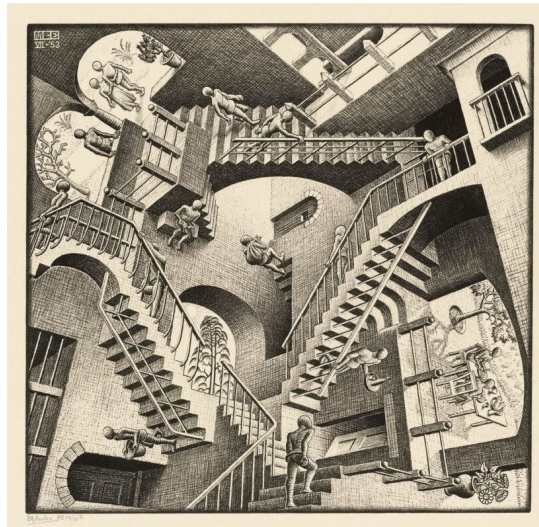


ศิลปิน Francisco Goya

ที่มาของภาพ: <https://www.pomona.edu/museum/collections/etchings-francisco-de-goya>

๓. ภาพพิมพ์พื้นราบ (Planographic Printing หรือ Lithograph) คือ กระบวนการพิมพ์ที่พิมพ์จากพื้นแบนราบ ส่วนที่ถูกพิมพ์และส่วนที่ไม่ต้องการพิมพ์นั้นจะอยู่ในระนาบแม่พิมพ์ บริเวณทั้งสองจะต่างกันเพียงส่วนที่ต้องการพิมพ์จะเป็นไขมันหรือน้ำมัน แต่อีกส่วนที่ไม่ต้องการพิมพ์จะชุ่มด้วยน้ำ เมื่อเวลาพิมพ์จะใช้ลูกกลิ้งที่มีหมึกเชื่อน้ำมันติดอยู่ กลิ้งลงบนแม่พิมพ์ที่มีน้ำหมาดๆ เมื่อลูกกลิ้งซึ่งเป็นไขมันผ่านไปบนแม่พิมพ์ หมึกเชื่อน้ำมันจะติดลงบนส่วนที่เป็นไขมันของแม่พิมพ์เท่านั้น จากนั้นนำเอากระดาษมาปิดทับบน

แม่พิมพ์ เพื่อรีดกดให้หมึกติดกระดาษเกิดเป็นรูปภาพตามที่ต้องการ กลวิธีที่รวมอยู่ภายใต้กระบวนการนี้ ได้แก่ ภาพพิมพ์ครั้งเดียว และภาพพิมพ์หิน



Relativity by M.C. Escher, 1953, via MoMA, New York

ที่มาของภาพ: <https://www.thecollector.com/famous-lithograph-art/>

๔. ภาพพิมพ์ตะแกรงไหม (Silk Screen) คือ กระบวนการพิมพ์ที่พิมพ์ โดยใช้ไม้ปาดสีรีดเนื้อสีผ่านตะแกรงเนื้อละเอียดลง มาสู่วัสดุที่ต้องการ พิมพ์ ซึ่งบริเวณที่ไม่ถูกพิมพ์จะเป็นบริเวณตะแกรง ที่ถูกกันเอาไว้ไม่ให้สีลอดผ่านลงมาสู่วัสดุที่ต้องการพิมพ์

โดยกระบวนการทำภาพพิมพ์นอกจากจะนำไปใช้ในการสร้างสรรค์ผลงานทัศนศิลป์แล้วยังสามารถพบเห็นได้บ่อยในงาน พาณิชยศิลป์ที่ใช้สำหรับงานโฆษณาประชาสัมพันธ์ เช่น โปสเตอร์ โบปลิว แผ่นพับต่าง ๆ รวมทั้งสำหรับการใช้งานประเภทอื่น ๆ เช่น หนังสือ หรือธนบัตร



Marilyn Monroe (Marilyn), 1967, Andy Warhol

ที่มาของภาพ: <https://artmuseum.princeton.edu/collections/objects/13257>

นอกจากนี้ยังมีภาพพิมพ์เบื้องต้นที่สร้างสรรค์ด้วยเทคนิคและวัสดุต่าง ๆ ได้แก่

๑. ภาพพิมพ์วัสดุ การเรียนรู้เรื่องการพิมพ์ภาพเพื่อให้เกิดผลดีต่อการสร้างสรรค์ภาพพิมพ์นั้น จำเป็นต้องเรียนรู้ถึงองค์ประกอบที่เกี่ยวข้องกับการปฏิบัติงาน วัสดุอุปกรณ์ และจุดมุ่งหมายของการปฏิบัติงานในแต่ละครั้ง สำหรับการพิมพ์ภาพจากแม่พิมพ์แบบต่างๆ ลำดับแรกจะเป็นเทคนิคการพิมพ์ภาพด้วยวัสดุสิ่งของต่างๆ ทั้งที่เป็นวัสดุจากธรรมชาติและวัสดุสังเคราะห์ ก่อนการลงมือทำแม่พิมพ์ จำเป็นต้องเข้าใจธรรมชาติของวัสดุสิ่งของแต่ละชนิดว่ามีคุณสมบัติทางกายภาพของผิวพื้น ร่องรอย ลวดลาย มีความน่าสนใจ เหมาะจะนำมาเป็นวัสดุหลักสำหรับการพิมพ์หรือไม่ เพราะบางวัสดุมีร่องรอย พื้นผิวของตัวเอง สามารถนำไปพิมพ์กับภาพได้โดยตรง แต่บางวัสดุอาจต้องนำมาดัดแปลงรูปแบบลวดลายหรือร่องรอยก่อนนำไปพิมพ์

๒. ภาพพิมพ์แกะไม้ ภาพพิมพ์แกะไม้เป็นศิลปะภาพพิมพ์ผิวนูนที่ต้องระมัดระวังเรื่องของความปลอดภัยขณะลงมือปฏิบัติงานเนื่องจากอุปกรณ์เครื่องมือแกะไม้มีความคมมากนอกจากนี้ ยังต้องคำนึงถึงหมึกหรือสีที่ใช้พิมพ์ต้องมีไขมันและความเหนียวพอเหมาะเพื่อที่หมึกพิมพ์จะสามารถเกาะอยู่บนส่วนนูนของแม่พิมพ์ได้ไม่ไหลเยิ้มลงสู่ร่องที่แกะไว้

๓. ภาพพิมพ์ลายฉลุ การพิมพ์ลายฉลุเป็นกระบวนการพิมพ์แบบเดียวที่ภาพพิมพ์ปรากฏตรงกับแม่พิมพ์ไม่กลับซ้ายขวา การพิมพ์แบบนี้เป็นการพิมพ์ผ่านฉากพิมพ์ที่ปล่อยให้สีพิมพ์ผ่านจากด้านบนแม่พิมพ์ทะลุลงมายังพื้นรองรับข้างล่าง เป็นเทคนิคการพิมพ์ที่มีวิธีการต่าง ๆ มากมายเช่นการพิมพ์กระดาษฉลุ

การพิมพ์สีผ่านใบไม้หรือวัสดุ ไปจนถึงการพิมพ์ตะแกรงไหมการพิมพ์คะแครงไหมหรือนิยามเรียกกันว่า "ซิลค์กรีน" (Silk Screen) คือการใช้ผ้าไหม(Silk) ที่ผลิตขึ้นเพื่อการพิมพ์โดยเฉพาะนำมาซึ่งให้ตั้งบนกรอบไม้หรือกรอบโลหะแล้ว สร้างภาพขึ้นบนผ้าไหม ซึ่งมีสภาพเป็นฉากพิมพ์(Screen) ปิดกั้นส่วนที่ไม่ต้องการให้เกิดเป็นภาพที่ต้นและปล่อยส่วนที่ส่วนต้องการให้เป็นภาพโปร่ง การปิดกั้นบนผ้าไหมมีหลายวิธี เช่นระบายด้วยขี้เหล็ก สีน้ำมันติดฟิล์ม ตลอดจนจนถึงการใช้น้ำยาไวแสง เมื่อนำแม่พิมพ์ไปวางทาบลงบนสิ่งที่จะพิมพ์เช่นกระดาษ ผ้า แก้ว พลาสติก หรือโลหะที่เคลือบบนแม่พิมพ์ แล้วใช้ยางปาดที่มีผิวหน้าเรียบ ปาดสีให้ผ่านแม่พิมพ์ทะลุออกไปติดบนพื้นรองรับ ก็จะได้ภาพพิมพ์ตามที่ต้องการ

๔. ภาพพิมพ์กระจก การพิมพ์ภาพโดยใช้แผ่นกระจกเป็นกรรมวิธีที่เรียกว่าการพิมพ์ภาพครั้งเดียว หรือ Monoprint โดยอาศัยกระจกเป็นเสมือนแม่พิมพ์รองรับสีส้น ผิวนูน ที่จะก่อให้เกิดเรื่องราวและความหมายเมื่อปรากฏออกมาเป็นภาพพิมพ์

วัสดุอุปกรณ์ในการทำภาพพิมพ์เบื้องต้น

วัสดุอุปกรณ์ที่นำมาใช้ในการสร้างสรรค์ผลงานภาพพิมพ์มีหลากหลายชนิด ขึ้นอยู่กับประเภทของงานที่ต้องการสร้างสรรค์ ซึ่งในการพิมพ์เบื้องต้น มีวัสดุอุปกรณ์หลัก ดังนี้

๑. แม่พิมพ์ ได้แก่ ใบไม้ กระดาษเหลือใช้ เชือก กระจกพลาสติกเหลือใช้ ฝาขวดน้ำ ก้นขวดน้ำอัดลม
๒. สีสำหรับพิมพ์ ได้แก่ สีโปสเตอร์ สีน้ำ สีอะคริลิก สีอ็อบเซท (สำหรับทำภาพพิมพ์)
๓. กระดาษ ได้แก่ กระดาษร้อยปอนด์ กระดาษอาร์ต
๔. อุปกรณ์อื่น ได้แก่ จานผสมสี ผ้าซีริว พู่กัน ถังน้ำ

ขั้นตอนของการพิมพ์ภาพพิมพ์วัสดุ

1. คิดแบบ ออกแบบ ร่างลงในเศษกระดาษ
2. จัดเตรียมแม่พิมพ์ หรือตัดแต่ง ดัดแปลงแม่พิมพ์ เพื่อให้ได้รูปร่างตามต้องการ
3. เตรียมกระดาษ โดยตรึงกระดาษติดกับกระดาษรองเขียน ปิดขอบด้วยกระดาษขาว ติดเข้ามาจากขอบกระดาษประมาณ

1.5 – 2 เซนติเมตร

4. ผสมสีต่าง ๆ ตามต้องการ ควรผสมสีให้ชั้นพอประมาณ ไม่ควรใส่น้ำมากเกินไป สีจะไม่เข้มและเลอะเทอะง่าย
5. ใช้ฟู่กัน หรือฟองน้ำจุ่มสีแล้วทา หรือ ตบลงบนแม่พิมพ์เพื่อให้สีติดบนแม่พิมพ์
6. นำแม่พิมพ์ทาบลงไปบนกระดาษให้เป็นรูปร่างต่าง ๆ ตามที่กำหนด
7. ทำจนเสร็จรูปแบบที่กำหนดไว้
8. นำไปผึ่งให้แห้ง
9. แกะกระดาษขาวออก

