

รายวิชา ประวัติศาสตร์

รหัสวิชา ส๒๓๑๐๒ ชั้นมัธยมศึกษาปีที่ ๓

เรื่อง พัฒนาการทางประวัติศาสตร์

ของยุโรปสมัยกลาง (๑)

ครูผู้สอน ครูจรงค์ แสนแอ่น

ครูชิวากร จวบรัมย์





เรื่อง พัฒนาการทางประวัติศาสตร์
ของยุโรปสมัยกลาง (๑)



จุดประสงค์การเรียนรู้

ด้านความรู้



๑. อธิบายพัฒนาการทางประวัติศาสตร์ของยุโรปสมัยกลางได้
๒. วิเคราะห์สาเหตุและผลกระทบของเหตุการณ์สำคัญทางประวัติศาสตร์ของยุโรปสมัยกลางได้

จุดประสงค์การเรียนรู้

ด้านทักษะกระบวนการ



สืบค้นแหล่งข้อมูลที่ใช้ในการศึกษา
พัฒนาการทางประวัติศาสตร์ยุโรป
สมัยกลางได้

จุดประสงค์การเรียนรู้

ด้านคุณลักษณะ

คุณลักษณะอันพึงประสงค์



๑. ใฝ่เรียนรู้

๒. มุ่งมั่นในการทำงาน

จุดประสงค์การเรียนรู้

ด้านคุณลักษณะ

คุณลักษณะเฉพาะ



เห็นความสำคัญของพัฒนาการยุโรป
สมัยกลางที่มีผลต่ออารยธรรมตะวันตก



คำถาม



๑. ศาสนาคริสต์มีอิทธิพลต่อชาวยุโรปมากที่สุด
ในช่วงเวลาใด

- สมัยกลาง ยุคมืด หลังการล่มสลายของ
จักรวรรดิโรมัน





คำถาม



๒. อิทธิพลของศาสนาคริสต์ในช่วงเวลานั้น
เป็นอย่างไร

- มีการใช้ผลประโยชน์จากศรัทธาของ
ประชาชน เพื่อผลประโยชน์ทางการเมือง
และศาสนา



ยุโรปสมัยกลาง

เริ่มต้นเมื่อจักรวรรดิโรมันตะวันตกล่มสลายใน ค.ศ. ๔๗๖ จนถึงคริสต์ศตวรรษที่ ๑๕ อารยธรรมยุโรปยุคกลางได้พัฒนาอย่างค่อยเป็นค่อยไป เริ่มปรากฏชัดระหว่างคริสต์ศตวรรษที่ ๕ ถึงคริสต์ศตวรรษที่ ๑๑ เป็นระยะที่ระบบเศรษฐกิจแบบแมนเนอร์ก่อกำเนิดในยุโรปเป็นลักษณะเศรษฐกิจเกษตรกรรมพึ่งตัวเอง



กิจกรรมกลุ่ม

แบ่งกลุ่มออกเป็น ๔ กลุ่ม

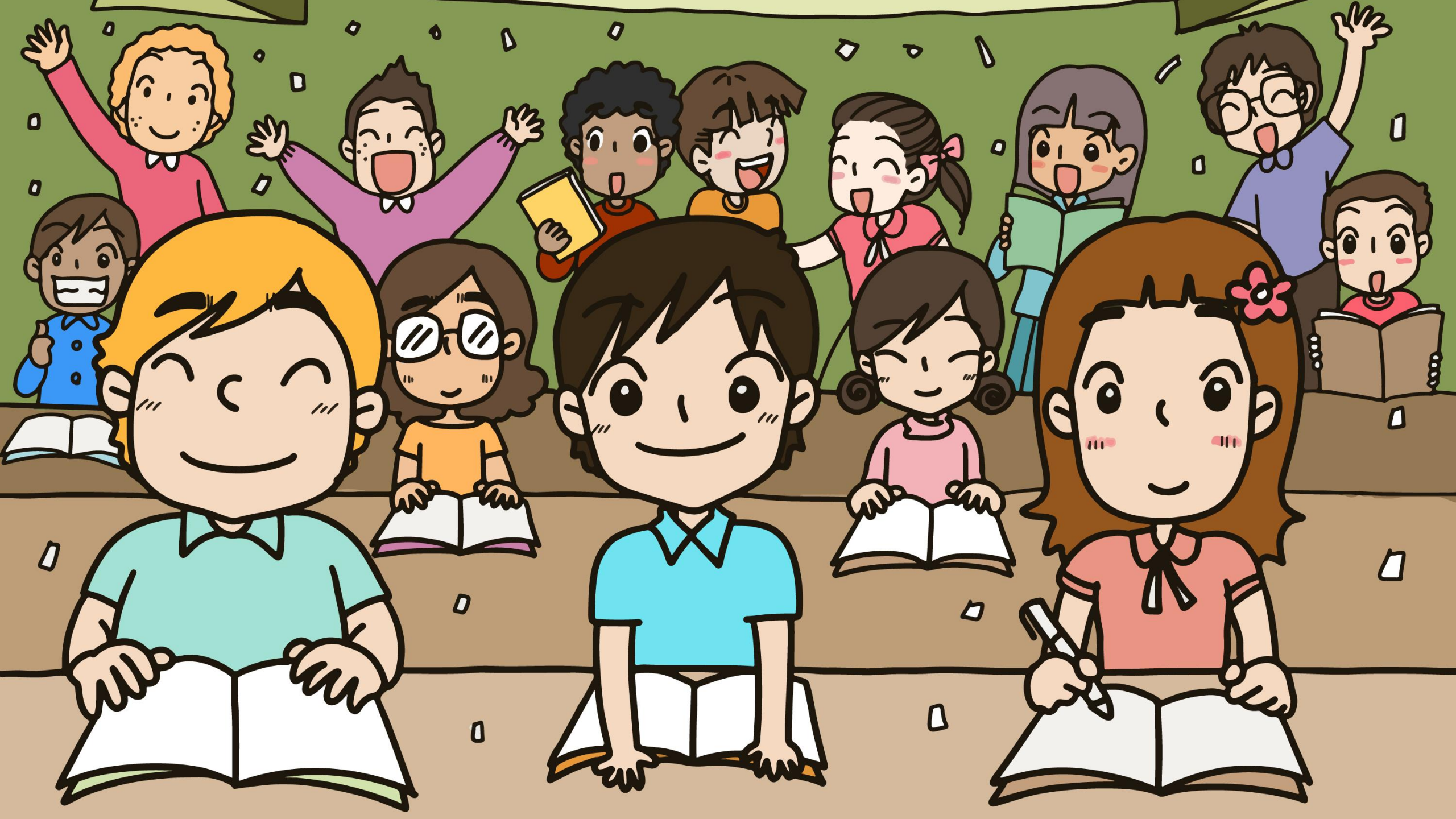


กิจกรรม

แผนผังความคิด

(Mind Map)

๑. การเข้าสู่ยุคกลางในยุโรป
๒. ระบบอบฟิวต์ล
๓. อิทธิพลของศาสนาคริสต์ในยุคกลาง
๔. สงครามครูเสด



๑. การเข้าสู่ยุคกลางในยุโรป

ยุคกลางเริ่มต้นขึ้นเมื่อจักรวรรดิโรมันตะวันตกล่มสลาย เนื่องจากการรุกรานของชนเผ่าเยอรมัน เกิดเป็นอาณาจักรต่าง ๆ มากมายที่เป็นรากฐานให้แก่ประเทศยุโรปในปัจจุบัน สังคมยุโรปยุคกลางอยู่ภายใต้อิทธิพลของคริสต์ศาสนาอย่างเข้มข้นและมีรูปแบบกิจกรรมทางเศรษฐกิจที่อิงอยู่บนระบบแมนเนอร์ มีความสัมพันธ์กันแบบนายบ่าวตามระบอบฟิวดัล



๒. ระบบฟิวดัล

หมายถึง การปกครอง ระบบเศรษฐกิจและสังคมของยุโรป
ยุคกลาง ผู้คนในสังคมมีความผูกพันในระบบอุปถัมภ์บนพื้นฐาน
ของการถือครองที่ดินระหว่างผู้มีสิทธิเป็นเจ้าของที่ดิน
หรือลอร์ด (Lord) กับผู้รับมอบให้ถือกรรมสิทธิ์ที่ดิน
หรืออัศวิน (Vassal)



ชนชั้นปกครอง แบ่งเป็น ๓ กลุ่ม

- กษัตริย์ มีฐานะสูงสุดในสังคม
- ชุนนาง มีหน้าที่ปกครอง
- บาทหลวงหรือพระ มีหน้าที่อบรมสั่งสอนและเป็นผู้ประกอบพิธีกรรมทางศาสนา

ชนชั้นสามัญ แบ่งเป็น ๒ กลุ่ม

- สามัญชนที่ถือครองที่ดินของขุนนาง
- สามัญชนที่ไม่ได้ถือครองที่ดินของขุนนาง



๓. อิทธิพลของศาสนาคริสต์ในยุคกลาง

ศาสนาคริสต์มีอิทธิพลและมีบทบาทต่อคนในสมัยกลางมาก ทั้งด้านการดำเนินชีวิต ความเชื่อ ความศรัทธาคริสต์ศาสนิกชน เชื่อว่าพระเจ้าเป็นผู้กำหนดชะตาชีวิตของทุกคน สมัยกลางจึงมีชื่อเรียกอีกชื่อหนึ่งว่า ยุคแห่งศรัทธา (Age of Faith)



๔. สงครามครูเสด

เป็นสงครามศาสนาระหว่างชาวคริสเตียนในยุโรปกับชาวมุสลิม เพื่อยึดดินแดนอันศักดิ์สิทธิ์ คือกรุงเยรูซาเล็ม คืนจากการยึดครองของชาวเติร์กมุสลิม สงครามครูเสดเกิดขึ้นระหว่าง ค.ศ. ๑๐๙๖ ถึง ค.ศ. ๑๒๙๑ มีการสู้รบกัน ๑๐ ครั้ง



สาเหตุของสงครามครูเสด

- **ด้านศาสนา** การยึดคืนดินแดนอันศักดิ์สิทธิ์ของพวกเขาคริสเตียน คือ กรุงเยรูซาเล็ม คืนจากพวกมุสลิม
- **ด้านการเมือง** กษัตริย์และขุนนางในดินแดนยุโรปตะวันตก ต้องการร่วมสงครามเพื่อแสดงความสามารถ
- **ด้านเศรษฐกิจ** สันตะปาปา กษัตริย์ และขุนนาง มุ่งหวังความร่ำรวยและสินค้าจากโลกตะวันออก



ผลของสงครามครูเสด

- **ด้านการเมือง** สถาปนาการปกครองที่กษัตริย์มีอำนาจสูงสุด เป็นประมุขของประเทศ
- **ด้านเศรษฐกิจ** การขยายตัวของการค้า เกิดระบบเศรษฐกิจแบบทุนนิยมและเกิดเมืองการค้าจำนวนมากต่าง ๆ ของกรีกโรมัน



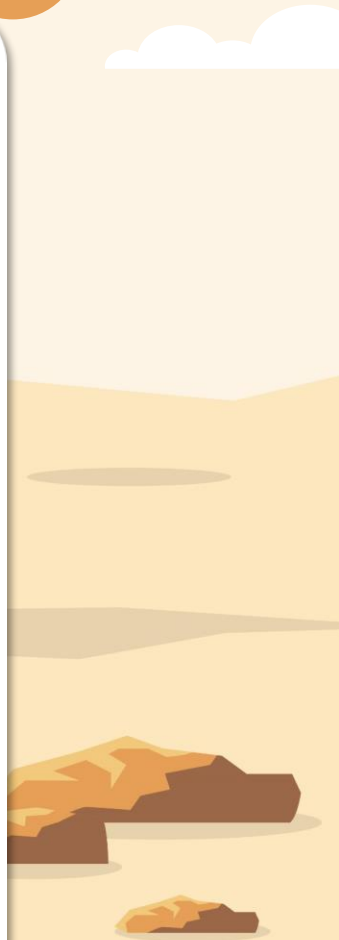
ผลของสงครามครูเสด

- **ด้านสังคม** ชีวิตชาวเมืองได้รับการพัฒนาเพื่อความเจริญอยู่ที่ดีขึ้น เกิดชนชั้นใหม่ในสังคม คือ ชนชั้นกลาง



บทเรียนครั้งต่อไป

เรื่อง พัฒนาการทางประวัติศาสตร์
ของยุโรปสมัยกลาง (๒)



สิ่งที่ต้องเตรียม

- บัณฑิตเหตุการณ์ในประวัติศาสตร์ของยุโรปสมัยกลาง
- ใบงาน เรื่อง พัฒนาการทางประวัติศาสตร์
ของยุโรปสมัยกลาง



สามารถดาวน์โหลดใบความรู้และใบงานได้ที่ www.dltv.ac.th