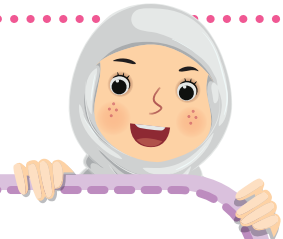




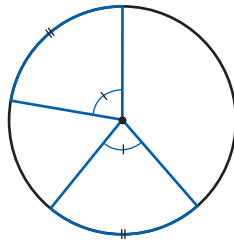
แบบฝึกหัด 3 : จับคู่คำตอบอตรหัส (2)

ชื่อ-สกุล ชั้น ม.3/ เลขที่

ชื่อ-สกุล ชั้น ม.3/ เลขที่

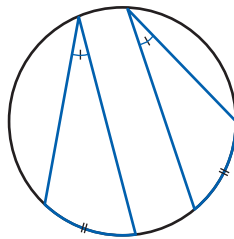


ทฤษฎีบทเกี่ยวกับมุมที่จุดศูนย์กลาง



- ในวงกลมที่เท่ากันทุกประการหรือในวงกลมเดียวกัน ถ้ามุมที่จุดศูนย์กลางมีขนาดเท่ากัน แล้วส่วนโค้งที่รองรับมุมที่จุดศูนย์กลางนั้นจะยาวเท่ากัน
- ในวงกลมที่เท่ากันทุกประการหรือในวงกลมเดียวกัน ถ้าส่วนโค้งยาวเท่ากัน แล้วมุมที่จุดศูนย์กลางที่รองรับด้วยส่วนโค้งนั้นจะมีขนาดเท่ากัน

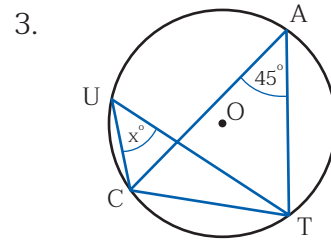
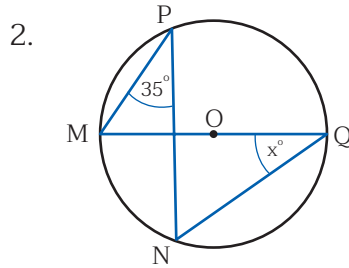
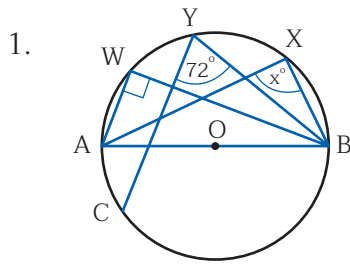
ทฤษฎีบทเกี่ยวกับมุมในส่วนโค้งของวงกลม



- ในวงกลมที่เท่ากันทุกประการหรือในวงกลมเดียวกัน ถ้ามุมในส่วนโค้งของวงกลมมีขนาดเท่ากัน แล้วส่วนโค้งที่รองรับมุมนั้นจะยาวเท่ากัน
- ในวงกลมที่เท่ากันทุกประการหรือในวงกลมเดียวกัน ถ้าส่วนโค้งยาวเท่ากัน แล้วมุมในส่วนโค้งของวงกลมที่รองรับด้วยส่วนโค้งเหล่านั้นจะมีขนาดเท่ากัน



คำชี้แจง จงเขียนแสดงแนวคิดเพื่อหาค่า x แล้วโยงเส้นจับคู่ค่า x ที่ได้กับคำตอบ แล้วนำตัวอักษรภาษาอังกฤษที่คู่กับคำตอบนั้นไปถอดรหัส

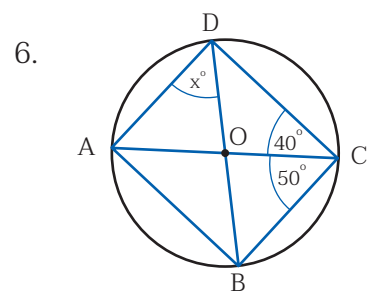
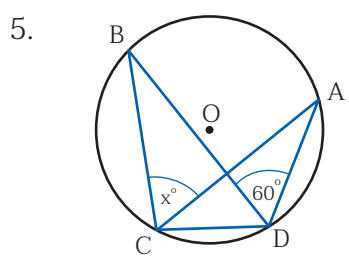
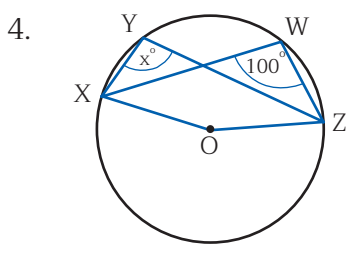


.....

 เนื่องจาก $\widehat{MQN} = \widehat{MPN}$
 และ $\widehat{MPN} = 35^\circ$
 ดังนั้น $x = 35$

คำตอบ

A : 35	D : 45	E : 70	I : 100
M : 72	R : 90	S : 50	T : 40
U : 60			



.....

รหัสที่ได้คือ

1	2	3	4	5	6
	A				