



แบบฝึกหัด 7 : โจทย์นี้มีคำตอบ (2)

ขั้นตอนการแก้โจทย์ปัญหาสมการกำลังสองตัวแปรเดียว มีดังนี้

ขั้นที่ 1 วิเคราะห์โจทย์เพื่อทำความเข้าใจปัญหา

ขั้นที่ 2 กำหนดตัวแปรแทนสิ่งที่โจทย์ต้องการ

ขั้นที่ 3 เขียนสมการแสดงความสัมพันธ์ของสิ่งที่โจทย์ให้มาและสิ่งที่โจทย์ถามหา

ขั้นที่ 4 แทนค่าและดำเนินการแก้สมการกำลังสองตัวแปรเดียวเพื่อหาคำตอบ

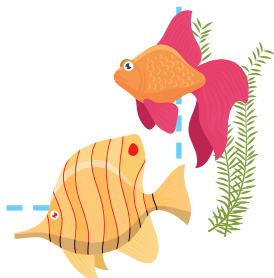
ขั้นที่ 5 ตรวจสอบคำตอบและความสมเหตุสมผลของคำตอบ

คำชี้แจง ให้นักเรียนแสดงวิธีทำเพื่อหาคำตอบของโจทย์ปัญหาเกี่ยวกับสมการกำลังสองตัวแปรเดียว พร้อมทั้งตรวจสอบกับเงื่อนไขในโจทย์



สามเณรต้นน้ำต้องการสร้างบ่อปลาให้ปากบ่อเป็นรูปสี่เหลี่ยมจัตุรัส โดยที่ปากบ่อปลานี้มีพื้นที่ 144 ตารางเมตร สามเณรต้นน้ำจะต้องสร้างบ่อปลาที่มีความยาวแต่ละด้านเท่ากับเท่าใด

วาดรูปจำลองสถานการณ์



วิธีทำ

.....

.....

.....

.....

.....

.....

.....

.....

.....

.....

.....

.....

.....

.....

.....

.....

.....

.....

.....

.....

.....

.....

ตรวจสอบกับเงื่อนไขในโจทย์

.....

.....

.....

.....

.....

.....

.....

.....

.....

.....

.....

.....

.....

.....

.....

.....

.....

.....

.....

.....

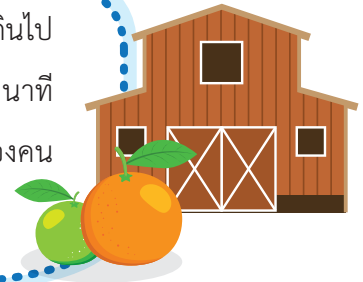
.....

.....

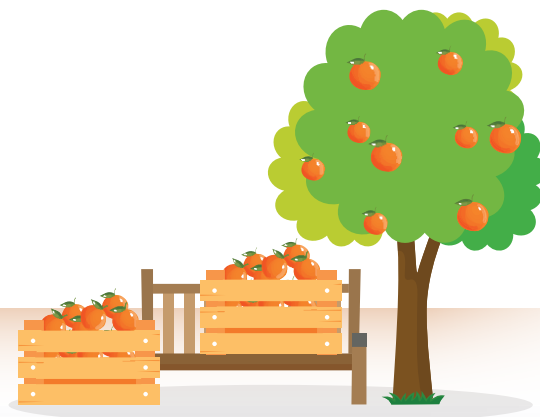
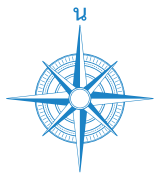


หน่วยการเรียนรู้ที่ 1 กำลังสองลดแปลงร่าง

ต้นกล้าและต้นไผ่เดินออกจากโรงเก็บผลไม้พร้อมกัน โดยต้นกล้าเดินไปทางทิศตะวันตก และต้นไผ่เดินไปทางทิศเหนือ เมื่อเวลาผ่านไป 30 นาทีพบว่า ต้นไผ่เดินได้ระยะทางมากกว่าต้นกล้า 1 กิโลเมตร และทั้งสองคนอยู่ห่างกัน 5 กิโลเมตร อยากทราบว่า ต้นกล้าเดินได้ระยะทางเท่าใด



วาดรูปจำลองสถานการณ์





หน่วยการเรียนรู้ที่ 1 กำลังสองลองแปลงร่าง

วิธีทำ

.....

.....

.....

.....

.....

.....

.....

.....

.....

.....

.....

.....

.....

.....

.....

.....

.....

.....

.....

.....

.....

ตรวจสอบกับเงื่อนไขในโจทย์

.....

.....

.....

.....

.....

.....

.....

.....

.....

.....

.....

.....

.....

.....

.....

.....

.....

.....

.....

.....

.....

.....

