

รายวิชา ภาษาไทย

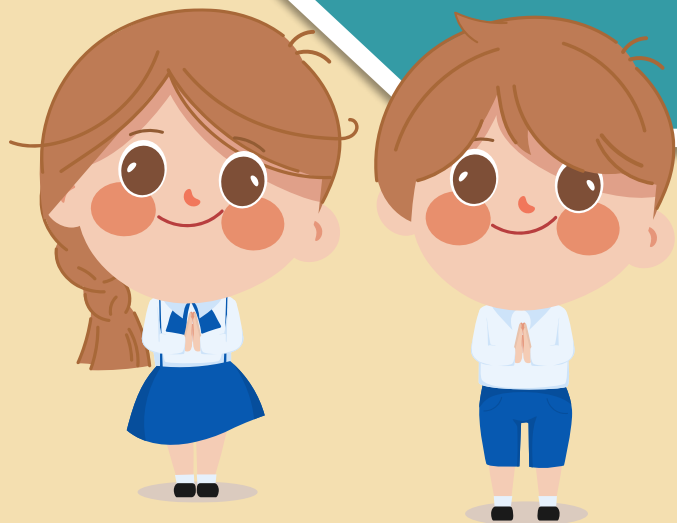
รหัสวิชา ท๒๓๑๐๑ ชั้นมัธยมศึกษาปีที่ ๓

เรื่อง พร่ำเรียนเพียรสอน(๕)

ครูผู้สอน ครูมานิตา สาเหล็ก
ครูพรเทพ ปานยิ้ม



เรื่อง พร่ำเรียนเพียรสอน(๕)

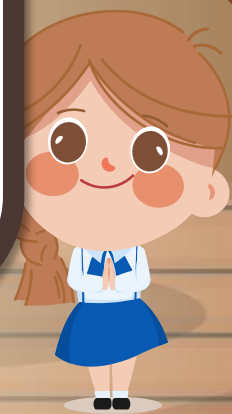


กิจกรรมมงกุฎราชินี



จุดประสงค์การเรียนรู้

- บอกหลักการวิเคราะห์วรรณคดีได้
- วิเคราะห์คำสอนอิศรญาณภาษิตเพื่อนำมาปรับใช้ในชีวิตรประจำวันได้





กระทาะสฤภษิต สำนวน

อย่านอนเปล้าเอากระจกยกออกมา
ส่องดูหน้าเสี่ยที่หนึ่งแล้วจึงนอน

ตักน้ำใส่กะโหลกชะโงกดูเงา

กระทาะสฤภษิต สำนวน

ลื้องเห่าเล่นก็ไต่ใจกล้ากล้า
แต่ว่าอย่ายักเยื้องเข้าเบื่องหาง

จับงูข้างหาง

กระทาะะสุภาษิต สำนวน

ไม่ควรกำเกินหน้าก็อย่าเกิน
อย่าเพลิดเพลिनคนช้งนั้กคนรักนั้อย

คนรักเท่าผีนหนั้ง คนช้งเท่าผีนเลื้อ

กระทรวงสาธารณสุข สำนักงาน

ผู้ใดผิดก่อนพักยาหักหาญ

คนล้มอย่าข้าม

กระเพาะสุภาพิิต สำนวน

จงฟังหูไว้หูคอยดูไป
เชื่อน้ำใจดีกว่าอย่าเชื่อยุ

ฟังหูไว้หู



วิเคราะห์และตีความอิศรญาณภาษิต

คำชี้แจง

บอกความหมายข้อคิดและการนำอิศรญาณ
ภาษิตไปใช้ประโยชน์

วิเคราะห์และตีความอิศรญาณภาษิต

๑. เอาหลังตากแดดเป็นนิตคิดคำนวณ
รู้ถั่ววันจึงสบายเมื่อปลายมือ

ความหมาย  ข้อคิด  การนำไปใช้

วิเคราะห์และตีความอิศรญาณภาษิต

๒. เห็นตำตาแล้วอย่าอยากทำปากบอน
ตรองเสียก่อนจึงค่อยทำกรรมทั้งมวล

ความหมาย  ข้อคิด  การนำไปใช้

วิเคราะห์และตีความอิศรญาณภาษิต

๓. สูงอย่าให้สูงกว่าฐานนานไปล้ม

ความหมาย  ข้อคิด  การนำไปใช้

วิเคราะห์และตีความอิศรญาณภาษิต

๔. อยากใช้เขาเราต้องก้มประนมกร
ใครเลยห่อนจะว่าตัวเป็นวัวมอ

ความหมาย  ข้อคิด  การนำไปใช้

วิเคราะห์และตีความอิศรญาณภาษิต

๕. จงฟังหูไว้หูค่อยดูไป เชื่อน้ำใจดีกว่า
อย่าเชื่อยุ

ความหมาย



ข้อคิด



การนำไปใช้

วิเคราะห์และตีความอิศรญาณภาษิต

๒. ถ้าทำดีก็จะดีเป็นศรีค้ำกดี

ถ้าทำชั่วชั่วจกตามสนอง

ความหมาย  ข้อคิด  การนำไปใช้





ทศกัณฐ์



ทศกัณฐ์

น. "ผู้มี ๑๐ คอ" คือ ทำวราพณะ.

บทเรียนครั้งต่อไป

เรื่อง พร้าเรียนเพียรสอน (๖)



สิ่งที่ต้องเตรียม

หนังสือวรรณคดีวิจักษ์ ม.๓

สามารถดาวน์โหลดใบความรู้และใบงานได้ที่

www.dltv.ac.th

ติดต่อครูผู้สอน เพจห้องเรียนภาษาไทย ม.๓ DLTV ๙

