

รายวิชา วิทยาการคำนวณ

รหัสวิชา ว22104

ชั้นมัธยมศึกษาปีที่ 2

เรื่อง การใช้เทคโนโลยี
อย่างมีความรับผิดชอบ 1

ครูผู้สอน ครูเจนจิรา โคตรวงศ์

ครูณัฐพล โคตรวงศ์



การใช้เทคโนโลยี

อย่างมีความรับผิดชอบ 1





คำถามชวนคิด

“นักเรียนคิดว่าปัญหาที่เกิดจากการใช้เทคโนโลยีมีอะไรบ้าง”





คำถามชวนคิด

“นักเรียนคิดว่าปัญหาที่เกิดจากการใช้
เทคโนโลยีมีอะไรบ้าง”

การละเมิดลิขสิทธิ์ การนำข้อมูลส่วนบุคคลมาเผยแพร่
การนำผลงานของผู้อื่นมาแอบอ้างเป็นของตน

จุดประสงค์การเรียนรู้

1. อธิบายแนวทางปฏิบัติเมื่อพบเนื้อหาไม่เหมาะสม
2. อธิบายจริยธรรมเกี่ยวกับการใช้เทคโนโลยีสารสนเทศ
ก่อนเผยแพร่ข้อมูล
3. ประเมินความน่าเชื่อถือและความเหมาะสมของข้อมูล
และนำเสนอวิธีการปฏิบัติหากพบว่าเป็นเนื้อหาที่ไม่เหมาะสม



ทบทวนความรู้ก่อนเรียน



นักเรียนควรปรับปรุงโปรแกรมป้องกันไวรัสอย่างสม่ำเสมอ



การตั้งรหัสผ่านควรประกอบด้วยตัวอักษรภาษาอังกฤษตัวพิมพ์เล็ก

ตัวพิมพ์ใหญ่ ตัวเลข และสัญลักษณ์พิเศษ



นักเรียนห้ามนำเรื่องอ่านข้อความจากอีเมลในจอภาพของเพื่อน



ทบทวนความรู้ก่อนเรียน



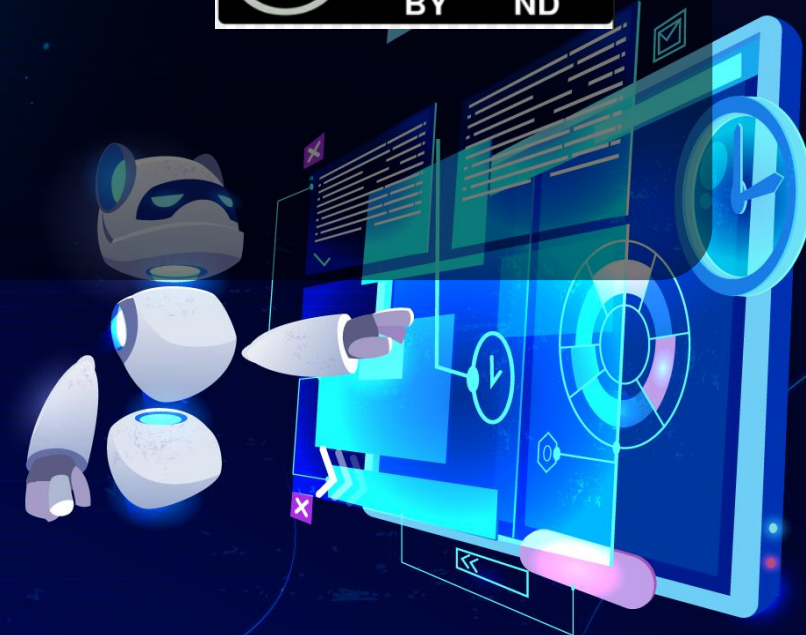
นักเรียนใช้โทรศัพท์คุยกับเพื่อนขณะชี้จักรยานหรือเดินไปโรงเรียน



นักเรียนสามารถนำรูปภาพที่มีการกำหนดสัญลักษณ์



มาใส่ไว้ในรายงานได้แต่ต้องอ้างอิงแหล่งที่มา





อภิปรายร่วมกัน

ยกตัวอย่างสถานการณ์ที่เกิดจาก
การใช้งานเครือข่ายสังคม





อภิปรายร่วมกัน

บุคคลอื่นบันทึกภาพ แล้วนำข้อมูลส่วนตัว
ของนักเรียนไปสมัครบัญชีผู้ใช้
ในเครือข่ายสังคม จากนั้นนำบัญชีผู้ใช้
ดังกล่าวไปใช้ขายสินค้าออนไลน์





อภิปรายร่วมกัน

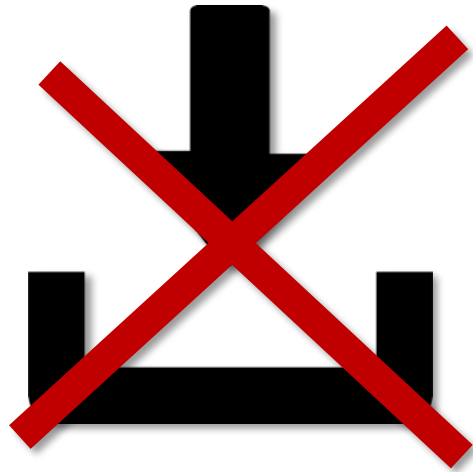
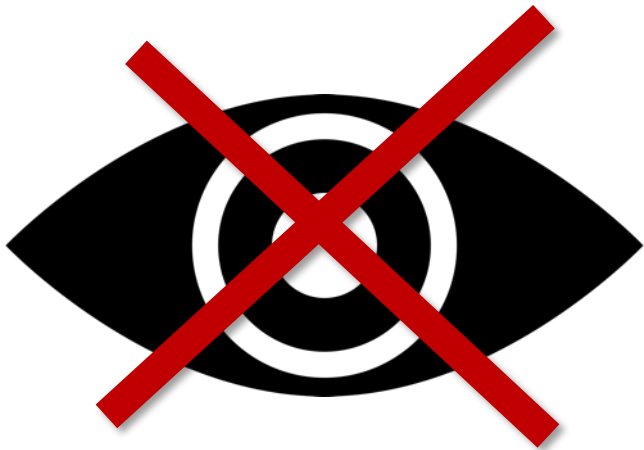
- นักเรียนได้รับผลกระทบอย่างไร
- ผู้ที่นำบัญชีนักเรียนไปกระทำความผิดจะได้รับผลกระทบอย่างไร
- มีบุคคลอื่นที่ได้รับผลกระทบจากสถานการณ์นี้อีกหรือไม่ อย่างไร
- นักเรียนมีแนวทางปฏิบัติเพื่อแก้ไขปัญหานี้อย่างไร





แนวทางปฏิบัติเมื่อพบเนื้อหาที่ไม่เหมาะสม

1. ปฏิเสธการรับข้อมูล





แนวทางปฏิบัติเมื่อพบเนื้อหาที่ไม่เหมาะสม

2. ไม่ส่งต่อ ไม่แชร์ ไม่เผยแพร่

อาจเข้าข่ายผิดกฎหมายตามพรบ.คอมพิวเตอรส์

มีโทษทั้งจำและปรับ



แนวทางปฏิบัติเมื่อพบเนื้อหาที่ไม่เหมาะสม

3. เมื่อไม่สามารถจัดการหรือแก้ไขเองได้

แจ้งครูหรือผู้ปกครอง
เพื่อดำเนินการแก้ไขทันที

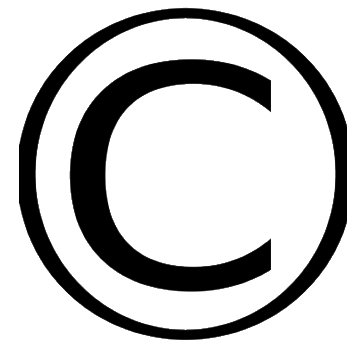
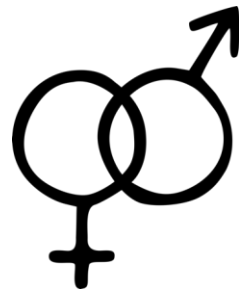


แนวทางปฏิบัติเมื่อพบเนื้อหาที่ไม่เหมาะสม

4. แจ้งผู้เกี่ยวข้องที่ดูแลเว็บไซต์



โดยรายงานปัญหาที่เราพบ





แนวทางปฏิบัติเมื่อพบเนื้อหาที่ไม่เหมาะสม

5. หากผู้ดูแลระบบไม่จัดการกับปัญหาที่เกิดขึ้น

แจ้งเจ้าหน้าที่รัฐหรือตำรวจหรือ
แจ้งกระทรวงดิจิทัลเพื่อเศรษฐกิจและสังคม
ที่เว็บไซต์ www.mdes.go.th



แนวทางปฏิบัติเมื่อพบเนื้อหาที่ไม่เหมาะสม

ผลกระทบต่อผู้เผยแพร่ข้อมูล

รู้สึกผิดกับการกระทำของตนเอง หรือรู้สึกเสียใจ
เมื่อผู้อื่นมีพฤติกรรมเลียนแบบการกระทำที่ไม่เหมาะสมของตนเองโดยไม่ได้ไตร่ตรองให้ถี่ถ้วน

ถูกสังคมลงโทษ ได้รับการประณาม หรือเกลียดชัง
จากสังคม

ได้รับโทษ เนื่องจากข้อมูลเหล่านั้นอาจผิด
ระเบียบ กฎเกณฑ์ และกฎหมาย ทำให้เสียเวลา
และเสียค่าใช้จ่ายจากการดำเนินคดีทางกฎหมาย

จิตใจ

สังคม

กฎหมาย


การทำงานและธุรกิจ

ผลกระทบต่อผู้อื่นที่ได้รับจากการเผยแพร่ข้อมูลที่ไม่เหมาะสม

เสียใจ ทำให้เกิดความรู้สึกอับอาย ไม่ปลอดภัย
กลัว รู้สึกไม่มั่นคง มีบาดแผลทางจิตใจ ได้รับความ
เกลียดชัง สูญเสียการยอมรับจากผู้อื่น

ได้รับผลกระทบด้านการใช้ชีวิตประจำวัน
ครอบครัวเดือดร้อน ถูกประจานจากสังคม

อาจถูกให้ออกจากงานเพราะบริษัทเกิดความเข้าใจ
ผิดจากข้อมูลที่ได้รับ เสียผลประโยชน์ทางธุรกิจ เช่น
ผู้แสวงหาผลประโยชน์หรือคู่แข่งทางธุรกิจอาจสร้าง
ข่าวลวง เพื่อโฆษณาหรือโจมตีผู้อื่น



กิจกรรมกลุ่ม

แบ่งกลุ่มนักเรียน กลุ่มละ 3-4 คน
หรือตามความเหมาะสม



ใบกิจกรรมที่ 1.1

เรื่อง เหมาะหรือไม่ ทำอย่างไร

ดาวน์โหลดใบกิจกรรมได้จาก www.dltv.ac.th



ใบกิจกรรมที่ 1.1

เหมาะหรือไม่ ทำอย่างไรดี

สมาชิกกลุ่มที่

1. ชื่อ - นามสกุล เลขที่ 2. ชื่อ - นามสกุล เลขที่
3. ชื่อ - นามสกุล เลขที่ 4. ชื่อ - นามสกุล เลขที่

คำชี้แจง ให้นักเรียนแต่งกลุ่มสลับสถานการณ์กลุ่มละ 1-2 สถานการณ์ พิจารณาสถานการณ์ตัวอย่าง แล้วตอบคำถามว่า ข้อมูลที่ได้เป็นข้อมูลจริง หรือเป็นข้อมูลหลอกลวง โดยให้เหตุผลประกอบ พร้อมทั้งบอกวิธีปฏิบัติหากพบว่าเป็นเนื้อหาที่ไม่เหมาะสม

1. สถานการณ์ที่ได้รับมอบหมาย คือ

.....
.....

- ข้อมูลจริง ข้อมูลหลอกลวง

เหตุผล

.....
.....

- เหมาะสม ไม่เหมาะสม

วิธีการปฏิบัติหากพบว่าเป็นเนื้อหาที่ไม่เหมาะสม

.....
.....

2. สถานการณ์ที่ได้รับมอบหมาย คือ

.....
.....

- ข้อมูลจริง ข้อมูลหลอกลวง

เหตุผล

.....
.....

- เหมาะสม ไม่เหมาะสม

วิธีการปฏิบัติหากพบว่าเป็นเนื้อหาที่ไม่เหมาะสม

.....
.....



ใบกิจกรรมที่ 1.1 เรื่อง เหมาะหรือไม่ ทำอย่างไร

คำชี้แจง ให้นักเรียนดำเนินกิจกรรมดังนี้

ให้นักเรียนแต่กลุ่มสุมหยิบสถานการณ์กลุ่มละ 1-2 สถานการณ์
พิจารณาสถานการณ์ตัวอย่าง แล้วตอบคำถาม ว่าข้อมูลที่ได้เป็น
ข้อมูลจริง หรือเป็นข้อมูลหลอกลวง โดยให้เหตุผลประกอบ พร้อมทั้ง
บอกวิธีปฏิบัติหากพบว่าเป็นเนื้อหาที่ไม่เหมาะสม

ใบกิจกรรมที่ 1.1

เรื่อง เหมาะหรือไม่ ทำอย่างไร

ดาวน์โหลดใบกิจกรรมได้จาก www.dltv.ac.th



ใบกิจกรรมที่ 1.1

เหมาะหรือไม่ ทำอย่างไรดี

สมาชิกกลุ่มที่

1. ชื่อ - นามสกุล เลขที่ 2. ชื่อ - นามสกุล เลขที่
3. ชื่อ - นามสกุล เลขที่ 4. ชื่อ - นามสกุล เลขที่

คำชี้แจง ให้นักเรียนแต่งกลุ่มสลับสถานการณ์กลุ่มละ 1-2 สถานการณ์ พิจารณาสถานการณ์ตัวอย่าง แล้วตอบคำถามว่า ข้อมูลที่ได้เป็นข้อมูลจริง หรือเป็นข้อมูลหลอกลวง โดยให้เหตุผลประกอบ พร้อมทั้งบอกวิธีปฏิบัติหากพบว่าเป็นเนื้อหาที่ไม่เหมาะสม

1. สถานการณ์ที่ได้รับมอบหมาย คือ

.....
.....

- ข้อมูลจริง ข้อมูลหลอกลวง

เหตุผล

- เหมาะสม ไม่เหมาะสม

วิธีการปฏิบัติหากพบว่าเป็นเนื้อหาที่ไม่เหมาะสม

2. สถานการณ์ที่ได้รับมอบหมาย คือ

.....
.....

- ข้อมูลจริง ข้อมูลหลอกลวง

เหตุผล

- เหมาะสม ไม่เหมาะสม

วิธีการปฏิบัติหากพบว่าเป็นเนื้อหาที่ไม่เหมาะสม



นำเสนอใบกิจกรรมที่ 1.1

A large, empty white rectangular area with rounded corners and a thin yellow border, intended for presenting the activity sheet content.



บทเรียนครั้งต่อไป

เรื่อง การใช้เทคโนโลยี

อย่างมีความรับผิดชอบ 2





สิ่งที่ต้องเตรียม

- ใบกิจกรรมที่ 1.2 เรื่อง PAPA
- ใบกิจกรรมที่ 1.3 เรื่อง การสร้างและแสดงสิทธิ์
ความเป็นเจ้าของผลงาน
- บัตรสถานการณ์ PAPA



(สามารถดาวน์โหลดได้ที่ www.dltv.ac.th)

