



ใบความรู้ที่ ๔ เรื่อง เครื่องหมายในโน้ตดนตรีสากล
หน่วยการเรียนรู้ที่ ๒ เรื่อง เครื่องหมายและศัพท์ทางดนตรี
แผนการจัดการเรียนรู้ที่ ๔ เรื่อง เครื่องหมายในโน้ตดนตรีสากล
รายวิชา ศิลปะ (ดนตรีสากล) รหัสวิชา ศ๒๒๑๐๓ ภาคเรียนที่ ๑ ชั้นมัธยมศึกษาปีที่๒

โน้ตดนตรีสากลประกอบด้วยสัญลักษณ์ เครื่องหมาย และคำศัพท์ภาษาต่างประเทศ โดยเฉพาะอย่างยิ่ง คำศัพท์ในภาษาอิตาเลียน ภาษาเยอรมัน ภาษาฝรั่งเศส และภาษาอังกฤษ ซึ่งเป็นหนึ่งในวิธีที่ผู้ประพันธ์ใช้ในการถ่ายทอดแนวคิดทางดนตรี เพื่อให้นักดนตรีสามารถถ่ายทอดบทประพันธ์ดนตรีได้ สอดคล้องตามแนวคิดของผู้ประพันธ์ การตีความและการปฏิบัติตามเครื่องหมายและศัพท์ทางดนตรี เหล่านี้อาศัยความเข้าใจ จากการสืบค้นและจดจำความหมาย ด้วยเหตุนี้หน่วยการเรียนรู้ที่ ๒ จึงนำเสนอ เครื่องหมายและศัพท์ทางดนตรีเบื้องต้น เพื่อเป็นแหล่งข้อมูลและแนวทางสำหรับการปฏิบัติดนตรี

เครื่องหมายความเข้มเสียง (dynamic marks)

ชื่อเครื่องหมาย	คำอ่าน	ภาพเครื่องหมาย	ความหมาย
Pianissimo	[ปี ยา นิ ซึ โม่]	<i>pp</i>	(อ) เบามาก
Piano	[ปี ยา โน]	<i>p</i>	(อ) เบา
Mezzo piano	[เมด โซ ปี ยา โน]	<i>mp</i>	(อ) เบาปานกลาง
Mezzo forte	[เมด โซ ฟอर्ट เต]	<i>mf</i>	(อ) ดังปานกลาง
Forte	[ฟอर्ट เต]	<i>f</i>	(อ) ดัง
Fortissimo	[ฟอ์ ตี ซึ โม่]	<i>ff</i>	(อ) ดังมาก
Crescendo (cresc.)	[เคร <u>เชน</u> โด]		(อ) ดังขึ้นทีละน้อย
Decrescendo (decresc.) หรือ Diminuendo (dim.)	[เด เคร <u>เชน</u> โด] [ดิ มิ นู <u>เอน</u> โด]		(อ) เบาลงทีละน้อย

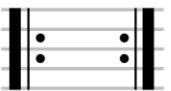

เส้นคู่กันห้อง (double bars)

ชื่อเครื่องหมาย	คำอ่าน	ภาพเครื่องหมาย	ความหมาย
เส้นคู่กันห้อง (double bar)	[ดับ เบิล บา]		(อ) เส้นขนาน 2 เส้นคู่ ใช้กันห้อง สุดท้ายของท่อน
			(อ) เส้นขนาน 2 เส้นคู่ บางและ หนา ใช้กันห้องสุดท้ายของเพลง

เครื่องหมายการควบคุมลักษณะเสียง (articulation marks)

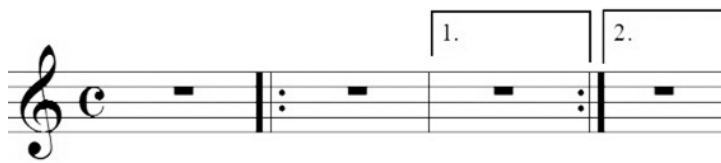
ชื่อเครื่องหมาย	คำอ่าน	ภาพเครื่องหมาย	ความหมาย
เครื่องหมายเชื่อม เสียง (slur)	[ชเลอ]		(อ) ทำให้โน้ตมีเสียงติดต่อกัน ตั้งแต่โน้ตตัวแรกจนถึงโน้ตตัว สุดท้าย
เครื่องหมายเน้นเสียง (accent) หรือ Marcato	[แอก เซินท์] [มาร์ คา โต]		(อ), (อิ) ให้เล่นเน้นเสียงให้ดังกว่า โน้ตตัวอื่น ที่อยู่ข้างเคียงเล็กน้อย
Staccato	[ชตัด คา โต]		(อิ) ให้เล่นเสียงสั้นหรือเสียงขาด
Tenuto	[เต นู โต]		(อิ) หน่วงไว้ ยึดไว้
เครื่องหมายยึด จังหวะ (fermata)	[เฟอ มา ทา]		(อิ) ให้ลากตัวโน้ตหรือลากตัวหยุด ให้ยาวกว่าค่าปกติ
เครื่องหมายหยุดสั้น (breath sign)	[เบร็ธ ซายน์]		(อ) ให้หายใจหรือหยุดสั้น

เครื่องหมายซ้ำ (repeat signs)

ชื่อเครื่องหมาย	คำอ่าน	ภาพเครื่องหมาย	ความหมาย
เครื่องหมายซ้ำ (repeat sign)	[รี พีท ซายน์]		(อ) ให้กลับไปเล่นช่วงนั้นซ้ำอีกครั้ง หนึ่ง
ประทุหน้่ง (prima volta)	[ปรี มา โฟล ตา]		(อิ) เป็นครั้งแรก, ให้เล่นประทุ แรก แล้วจึงเล่นย้อนต้นอีกครั้งหนึ่ง เพื่อเข้าประทุสองต่อไป

ประทุสอง (seconda volta)	[เซ คอน ดา โฟล ตา]		(อ) เป็นครั้งที่สอง, ให้เข้าประทุสองตอนจบ ในการเล่นย้อนต้นครั้งที่ ๒
ย้อนต้น (da capo; D.C.)	[ดา คา โป]	<i>D.C.</i>	(อ) ให้กลับไปเล่นซ้ำตั้งแต่ต้นอีกครั้ง
จากเครื่องหมาย (dal segno; D.S.)	[ดัล เซน โญ]	<i>D.S.</i> หรือ	(อ) ให้ย้อนกลับไปเล่นอีกครั้ง โดยเริ่มจากเครื่องหมาย

หมายเหตุ (อ) หมายถึง ภาษาอิตาเลียน, (อ) หมายถึง ภาษาอังกฤษ



(๓) เข้าประทุสองเมื่อเล่นห้องที่ ๒ จบ

ตัวอย่างขั้นตอนการปฏิบัติเครื่องหมาย
ย้อน

(1) เล่นห้องที่ ๑-3

(๒) ย้อนกลับไปเล่นห้องที่ ๒ ซ้ำอีกครั้ง