

รายวิชา ศิลปะ (ดนตรี)

รหัสวิชา ศ22101

ชั้นมัธยมศึกษาปีที่ 2

เรื่อง Time Signature

ครูผู้สอน ครุภัณฑ์วัน ทองทิพย์

ครูสถิตย์ เสมมาใหญ่



The background is a vibrant purple with wavy patterns. It features several golden musical instruments: a trumpet in the top left, a saxophone in the bottom left, and another trumpet in the bottom right. A portion of a piano keyboard is visible in the top right. Scattered throughout are golden musical notes, treble clefs, and small white stars.

เรื่อง Time Signature

จุดประสงค์การเรียนรู้

เพื่อให้ผู้เรียนสามารถตีความสัญลักษณ์พื้นฐาน
ในโน้ตสากล ได้แก่ เครื่องหมายประจำจังหวะ
โน้ตประจุด และจังหวะยก



JOLLY OLD SAINT NICHOLAS

Moderato



jol - ly old saint Nich - o - las, I can hear your voice this way!

B B B B A A A G G G G B



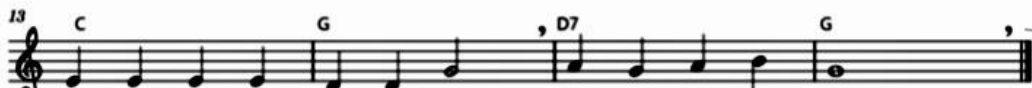
Don't you tell a single soul what I'm going to say!

E E E E D D G A G A B A



Christ - mas Bye is coming soon, Now you dear old man,

B B B B A A A G G G G B



Whis - per what you'll bring to me, Tell me if you can.

E E E E D D G A G A B G

นักเรียน

ปฏิบัติกิจกรรม



ความหมายของดนตรีและแผนที่ความคิดแสดง
องค์ประกอบดนตรีหรือดุริยางคศิลป์เป็นศิลปะที่ว่าด้วยเรื่อง
ของเสียงที่ได้รับการจัดเรียงโดยมีเงื่อนไขของเวลาและ
องค์ประกอบพื้นฐานองค์ประกอบดนตรี
ระดับเสียง (pitch) ความเข้มเสียง (dynamics) จังหวะ
(rhythm) และสีสันเสียง (tone colour)

คำถามชวนคิด

นักเรียนคิดว่าเราสามารถวัดค่าของเวลา
ในทางดนตรีสากล โดยใช้หน่วยวัดใดได้บ้าง

ตอบ หน่วยวัดของเวลาทางดนตรีสากลต่างจากหน่วยวัด
ของเวลาโดยทั่วไป ทางดนตรีสากลมี จังหวะตบหรือชีพจรจังหวะ
เป็นหน่วยพื้นฐานสำหรับการจัดองค์ประกอบดนตรี

จังหวะตบ



จังหวะตบ (beat)

หรือชีพจรจังหวะ คือ จังหวะใหญ่ในแต่ละห้อง
ที่ดำเนินไปอย่างสม่ำเสมอและคงที่



ความเร็วจังหวะ

ความเร็วจังหวะ (tempo) คือ อัตราการเกิดขึ้นของจังหวะตบในช่วงเวลาหนึ่ง หรืออาจกล่าวได้ว่าความเร็วจังหวะจะช้าหรือเร็วขึ้นอยู่กับจำนวนจังหวะตบ ความเร็วจังหวะในโน้ตโดยทั่วไปมี 2 วิธี ได้แก่ การระบุคำศัพท์ดนตรี เช่น largo (ช้ามาก) moderato (ความเร็วปานกลาง) allegro (เร็วอย่างมีชีวิตชีวา) และการระบุเป็นจำนวนจังหวะในหนึ่งนาที เช่น ♩ = 60 ซึ่งให้ความแม่นยำกว่า

JOLLY OLD SAINT NICHOLAS

Moderato

jol - ly old sainc Nich - o - las, Lcan your ear this way!

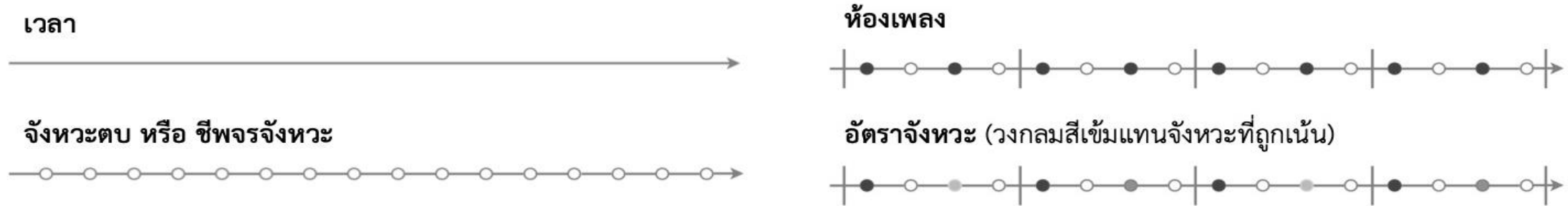
YANKEE DOODLE

1 beat-up Moderato

Oh Yan-kee Doo - dle went to town a - rid - ing on a po - ny, he

Count : 4

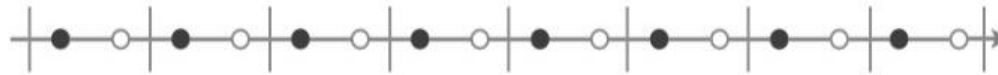
อัตราจังหวะ



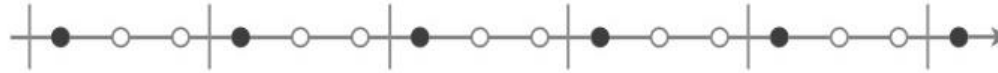
ห้อง หรือ ห้องเพลง (bar หรือ measure) คือ จัดกลุ่มจังหวะตบ (measure)
ในการบันทึกโน้ต แต่ละห้องจะถูกแบ่งด้วยเส้นกั้นห้อง (bar line)
อัตราจังหวะ (meter) คือ รูปแบบการเน้นจังหวะที่แน่นอนในแต่ละห้อง

การเน้นอัตราจังหวะ

อัตราจังหวะสอง



อัตราจังหวะสาม



อัตราจังหวะสี่



แต่ละจังหวะในห้องมีความสำคัญแตกต่างกัน ขึ้นอยู่กับอัตราจังหวะ โดยจังหวะแรกในห้องเป็นจังหวะสำคัญและจะถูกเน้น ในทางดนตรีเรียกว่า จังหวะหนัก (strong beat) ในขณะที่จังหวะอื่นในห้องสำคัญลดหลั่นรองลงมา เรียกว่า จังหวะเบา (weak beat)

การแบ่งหน่วยจังหวัดย่อยของจังหวัดบ (division)

การแบ่งออกเป็น 2 หน่วยจังหวัดย่อย เช่น โน้ตตัวกลม 1 ตัวแบ่งออกได้เป็นโน้ตตัวขาว 2 ตัว โน้ตตัวขาว 1 ตัวแบ่งออกได้เป็นโน้ตตัวดำ 2 ตัว เป็นต้น อัตราจังหวัดที่มีรูปแบบการแบ่งหน่วยจังหวัดย่อยของจังหวัดบเช่นนี้ เรียกว่า อัตราจังหวัดธรรมดา (simple meter)

การแบ่งออกเป็น 3 หน่วยจังหวัดย่อย ได้แก่ การแบ่งหน่วยย่อยของโน้ตประจุก อัตราจังหวัดที่มีรูปแบบการแบ่งหน่วยจังหวัดย่อยของจังหวัดบเช่นนี้ เรียกว่า อัตราจังหวัดผสม (compound meter)

เครื่องหมายประจำจังหวะ


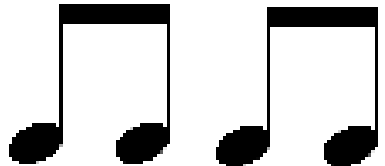
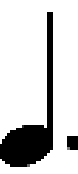
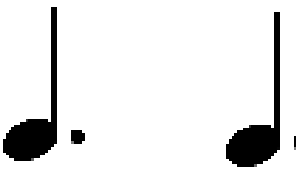
เครื่องหมายประจำจังหวะ (time signature หรือ meter signature)

เป็นตัวเลขซ้อน 2 ตัว ที่กำกับอยู่ต้นเพลง (ไม่ใช่เศษส่วน และไม่มีเส้นกั้นระหว่างตัวเลข)

ตัวเลขด้านบน บอกจำนวนจังหวะตบใน 1 ห้อง ในกรณีอัตราจังหวะธรรมดา ได้แก่ 2 3 และ 4 และในกรณีอัตราจังหวะผสม ได้แก่ 6 9 และ 12

ตัวเลขด้านล่าง แทนตัวโน้ตที่มีค่าเท่ากับ 1 จังหวะตบ ในกรณีอัตราจังหวะธรรมดา ได้แก่ 2 แทนโน้ตตัวขาว 4 แทนโน้ตตัวดำ 8 แทนโน้ตเข็บบิตหนึ่งชั้น 16 แทนโน้ตเข็บบิตสองชั้น เป็นต้น ในกรณีอัตราจังหวะผสม ได้แก่ 2 แทนโน้ตตัวขาวประจุด 4 แทนโน้ตตัวดำประจุด 8 แทนโน้ตเข็บบิตหนึ่งชั้นประจุด 16 แทนโน้ตเข็บบิตสองชั้นประจุด เป็นต้น

อัตราจังหวะชนิดต่าง ๆ และตัวอย่าง time signature ของอัตราจังหวะ

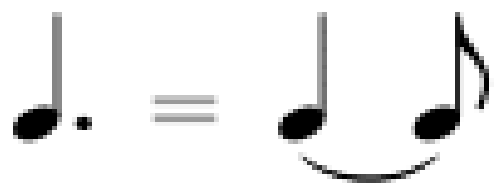
อัตราจังหวะ	ตัวอย่าง time signature	โน้ตที่มีค่า 1 จังหวะตบ	กลุ่มจังหวะตบ ในห้อง	หน่วยจังหวะย่อย
อัตราจังหวะสองธรรมดา (simple duple meter)	2 4			
อัตราจังหวะสองผสม (compound duple meter)	6 8			
อัตราจังหวะสามธรรมดา (simple triple meter)	3 4			

อัตราจังหวะชนิดต่าง ๆ และตัวอย่าง time signature ของอัตราจังหวะ

อัตราจังหวะ	ตัวอย่าง time signature	โน้ตที่มีค่า 1 จังหวะตบ	กลุ่มจังหวะตบ ในห้อง	หน่วยจังหวะย่อย
อัตราจังหวะสามผสม (compound triple meter)	9 8			
อัตราจังหวะสี่ธรรมดา (simple quadruple meter)	4 4 หรือ C			
อัตราจังหวะสี่ผสม (compound quadruple meter)	12 8			

การประจุด และจังหวะยก

ประจุด (dot) เป็นการเพิ่มค่าตัวโน้ตและตัวหยุดวิธีหนึ่งโดยประจุดทางขวาของตัวโน้ตหรือตัวหยุด จุดนี้ทำให้ค่าตัวโน้ตหรือค่าตัวหยุดยาวขึ้นอีกครั้งหนึ่ง หากประ 2 จุดจุดที่สองจะมีค่าครึ่งหนึ่งของจุดก่อนหน้า



ใบงาน เรื่อง Time Signature

2. หนึ่งในเครื่องหมายประจำจังหวะ $\frac{2}{4}$ มีจังหวะตบก็จังหวะ และโน้ตใดมีค่าเท่ากับ 1 จังหวะตบ

ตอบ หนึ่งในเครื่องหมายประจำจังหวะเครื่องหมาย $\frac{2}{4}$ มีจังหวะตบ 2 จังหวะ โดยดูจากเลขตัวบนของเครื่องหมายประจำจังหวะ และโน้ตตัวดำมีค่าเท่ากับ 1 จังหวะตบ โดยดูจากเลขตัวล่าง

ใบงาน เรื่อง Time Signature

3. เมื่อหนึ่งห้องในเครื่องหมายประจำจังหวะ $\frac{2}{4}$ มีโน้ตตัวดำ 2 ตัว ซึ่งแต่ละตัวมีค่าเท่ากับ 1 จังหวะครบแล้วห้องที่ 2 จากตัวโน้ตข้อที่ 1.1 ประกอบด้วยโน้ตตัวใดบ้าง

ตอบ เมื่อ 1 ห้องในเครื่องหมายประจำจังหวะ $\frac{2}{4}$ มีโน้ตตัวดำ 2 ตัว ซึ่งแต่ละตัวมีค่าเท่ากับ 1 จังหวะครบแล้วห้องที่ 2 จากโน้ตข้อที่ 1.1 จึงประกอบด้วยโน้ตเข้บัตหนึ่งชั้น ตัวเร (ผลรวมของค่าโน้ตทั้งสามตัวนี้เท่ากับตัวดำ 1 ตัว) โน้ตเข้บัตหนึ่งชั้นตัวมี และตัวเข้บัตหนึ่งชั้นตัวโซ (ผลรวมของค่าโน้ตทั้งสองตัวนี้เท่ากับตัวดำอีก 1 ตัว) เมื่อจังหวะครบในห้องครบแล้วเราก็สามารถเขียนเส้นกันห้องได้ซึ่งมีตำแหน่งอยู่หลังโน้ตเข้บัตหนึ่งชั้นตัวโซ



ปฏิบัติ

CARNIVAL OF VENICE

One beat
pick-up



Count: 3



ปฏิบัติ

YANKEE DOODLE

1 beat-up

Moderato

Musical notation for the first line of the song. It consists of a single staff in 4/4 time with a treble clef. The melody is written with quarter notes. Above the staff, the chords G, D7, G, and D7 are indicated. Below the staff, the lyrics are: "Oh Yan-kee Doo-dle went to town a-rid-ing on a po-ny, he".

Count : 4

Musical notation for the second line of the song. It consists of a single staff in 4/4 time with a treble clef. The melody is written with quarter notes. Above the staff, the chords G, C, D7, and G are indicated. Below the staff, the lyrics are: "stuck a feath-er in his hat and called it mac-a-ro-ni". The numbers 1, 2, and 3 are written below the final three notes of the melody.





บทเรียนครั้งต่อไป

เรื่อง

Key Signature

