

รายวิชา ศิลปะ (ดนตรี)

รหัสวิชา ศ22101

ชั้นมัธยมศึกษาปีที่ 2

เรื่อง การอ่านโน้ตในบรรทัด 5 เส้น

ครูผู้สอน ครุณันทวัน ทองทิพย์

ครูสถิตย์ เสมมาใหญ่



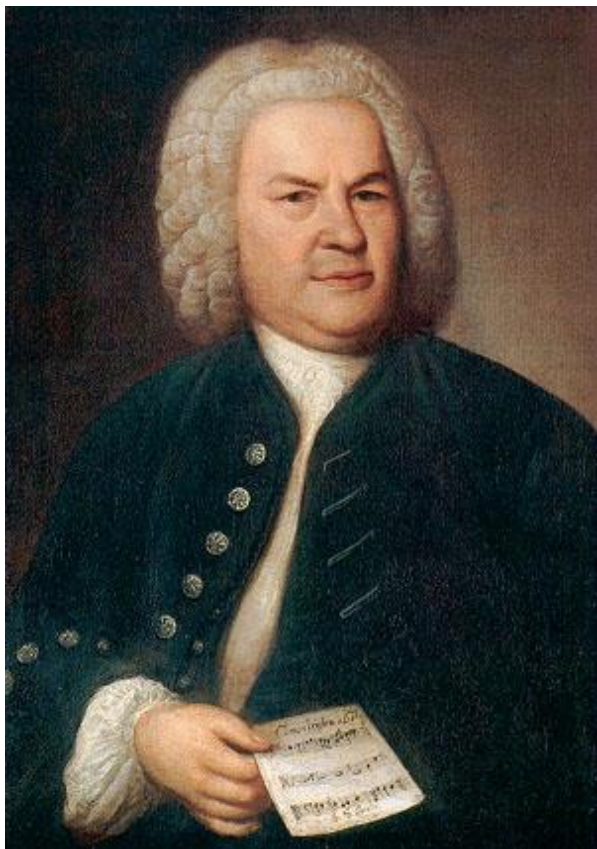
The background is a vibrant purple with wavy lines and scattered white stars. It features illustrations of various musical instruments: a trumpet in the top left, a saxophone in the bottom left, another trumpet in the bottom right, and a piano keyboard in the top right. Several yellow musical notes and treble clefs are also scattered throughout the scene.

การอ่านโน้ตในบรรทัด 5 เส้น

จุดประสงค์การเรียนรู้

เพื่อให้ผู้เรียนสามารถตีความสัญลักษณ์
พื้นฐานในโน้ตสากล ได้แก่ บรรทัดห้าเส้น
ชื่อโน้ต กุญแจ ตัวโน้ต และตัวหยุด

ตัวอย่างนักประพันธ์เพลงที่สำคัญ



prelude in c major

โยฮันน์ เซบาสเตียน บัค
Johann Sebastian Bach

บัคเป็นนักประพันธ์ดนตรีสมัยบาโรก เขาสร้างดนตรีของเขาจนกลายเป็นเอกลักษณ์ของยุคสมัย บัคมีอิทธิพลอย่างสูงและยืนยาวต่อการพัฒนาดนตรีตะวันตก แม้แต่นักประพันธ์เพลงผู้ยิ่งใหญ่

ตัวอย่างนักประพันธ์เพลงที่สำคัญ



โวล์ฟกัง อะมาเดอุส โมซาร์ท
Wolfgang Amadeus Mozart

เป็นศิลปินที่มีความสามารถในการเล่นดนตรีที่หลากหลาย เริ่มเล่นบนเวทีตั้งแต่อายุเพียง 6 ขวบ เป็นเวลากว่าหลายปีที่โมซาร์ทใช้เวลาเรียนรู้ในดนตรียุโรป ศึกษาผลงานเพลงจากศิลปินแห่งยุคกว่าหลายร้อยชิ้น นั้นรวมถึงโซนาตาด้วยเช่นกัน



twinkle twinkle little star mozart

ตัวอย่างนักประพันธ์เพลงที่สำคัญ



เพลง พม่าประเทศ

พระเจนดุริยางค์

เพลงชาติไทย เป็นเพลงชาติของประเทศไทย พระเจนดุริยางค์ประพันธ์ทำนองขึ้นหลังการปฏิวัติสยาม พ.ศ. 2475 และขุนวิจิตรมาตราประพันธ์คำร้องฉบับแรกสุด ซึ่งแต่งขึ้นหลังจากนั้นในปีเดียวกัน ต่อมามีการแก้ไขเพิ่มเติมเนื้อร้องหลายครั้ง จนเป็นเนื้อร้องฉบับปัจจุบันเมื่อ พ.ศ. 2482

ตัวอย่างนักประพันธ์เพลงที่สำคัญ

จอห์น วิลเลียมส์



ที่มา <https://www.online-station.net/movie/381249/>

นักแต่งเพลง นักแต่งดนตรีประกอบ ภาพยนตร์ ผู้อำนวยการเพลง และนักเปียโน ชาวอเมริกัน มีชื่อเสียงอยู่ในแวดวงดนตรีมา มากกว่า 6 ทศวรรษ โดยเป็นผู้แต่งและ อำนวยการเพลงประกอบภาพยนตร์จำนวนมาก ที่เป็นที่จดจำ ทั้งภาพยนตร์ Star Wars, Harry Potter และ Jurassic Park



Star wars main theme

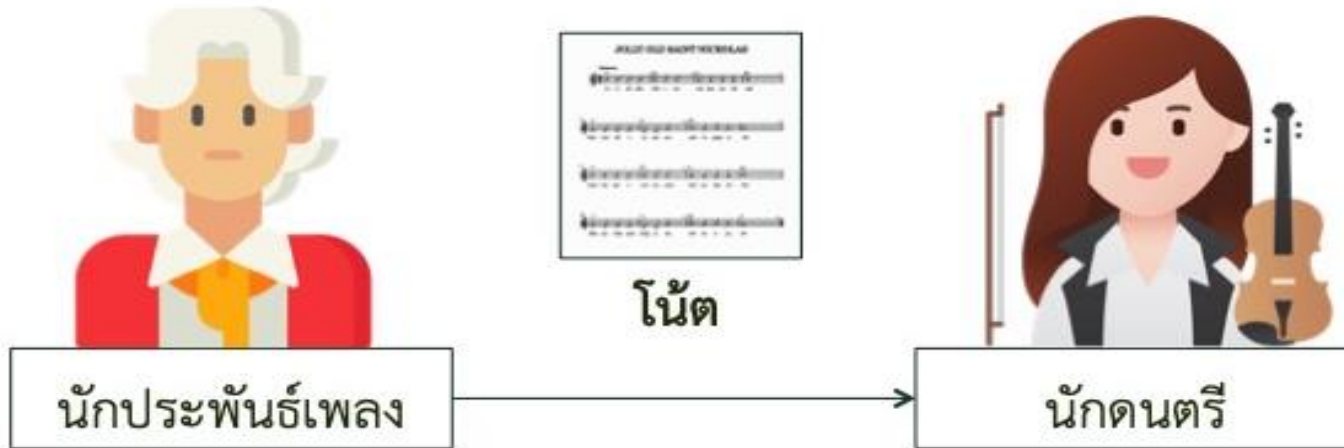
คำถาม

นักเรียนคิดว่าบทเพลงของนักประพันธ์เพลง
ได้รับการถ่ายทอดมาสู่นักดนตรีหรือผู้ฟัง
ในปัจจุบันด้วยวิธีการใดบ้าง โดยเฉพาะ
บางท่าน ที่มีชีวิตอยู่ในช่วงเวลาร้อยกว่าปีที่แล้ว..

แนวคำตอบ

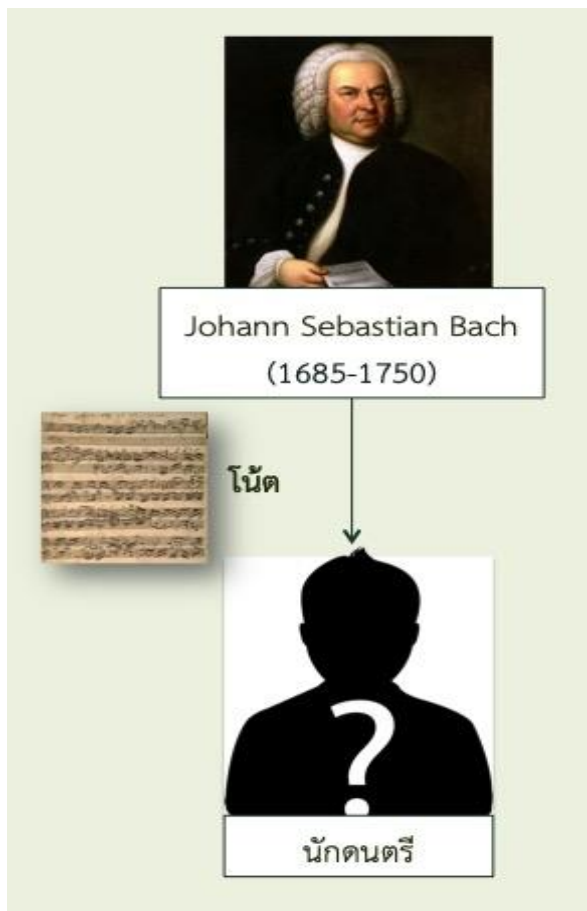
การถ่ายทอดบทประพันธ์เพลงจากมาสู่นักดนตรีและผู้ฟังสามารถกระทำได้หลายวิธี ขึ้นอยู่กับความเจริญก้าวหน้าทางเทคโนโลยีในแต่ละยุคสมัย เช่น มุขปาฐะ การบันทึกโน้ต การแสดงดนตรี และการบันทึกเสียง โดยมีสื่อกลางที่สำคัญ คือ **โน้ต**

การบันทึกโน้ต



การบันทึกโน้ต (Notation) เป็นสื่อกลางสำหรับการถ่ายทอดองค์ประกอบดนตรีตามความต้องการของนักประพันธ์ดนตรีลงบนบรรทัด 5 เส้น (staff)

การบันทึกโน้ต



การถ่ายทอดบทเพลงของ Bach ในรูปแบบต่าง ๆ



ซีดี New York
Philharmonic (1963)

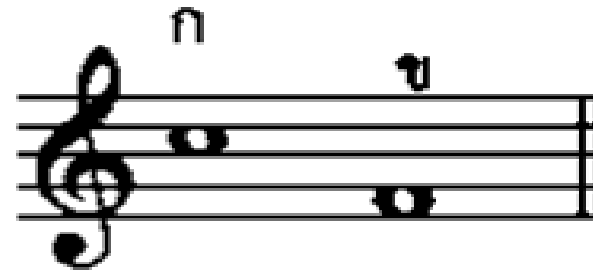
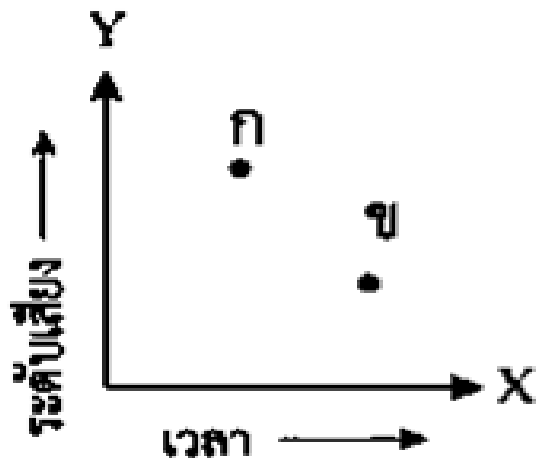


คอนเสิร์ตวง Royal Bangkok
Symphony Orchestra (2019)



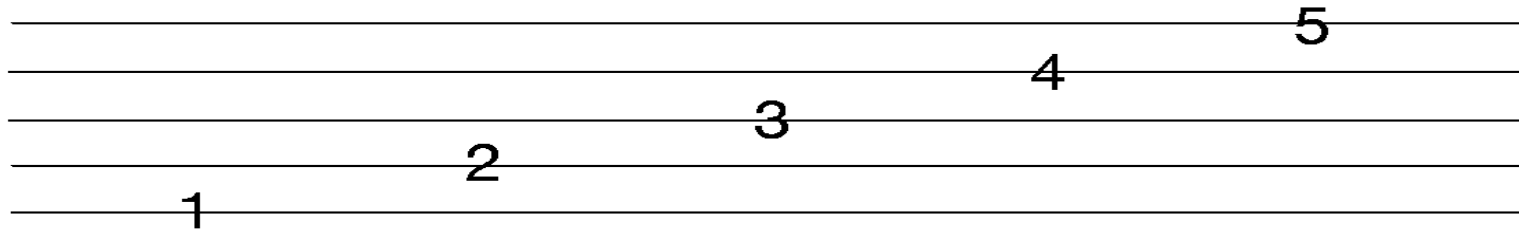
คอนเสิร์ตวง hr-Bigband (2018)

การอ่านโน้ตในบรรทัดห้าเส้น



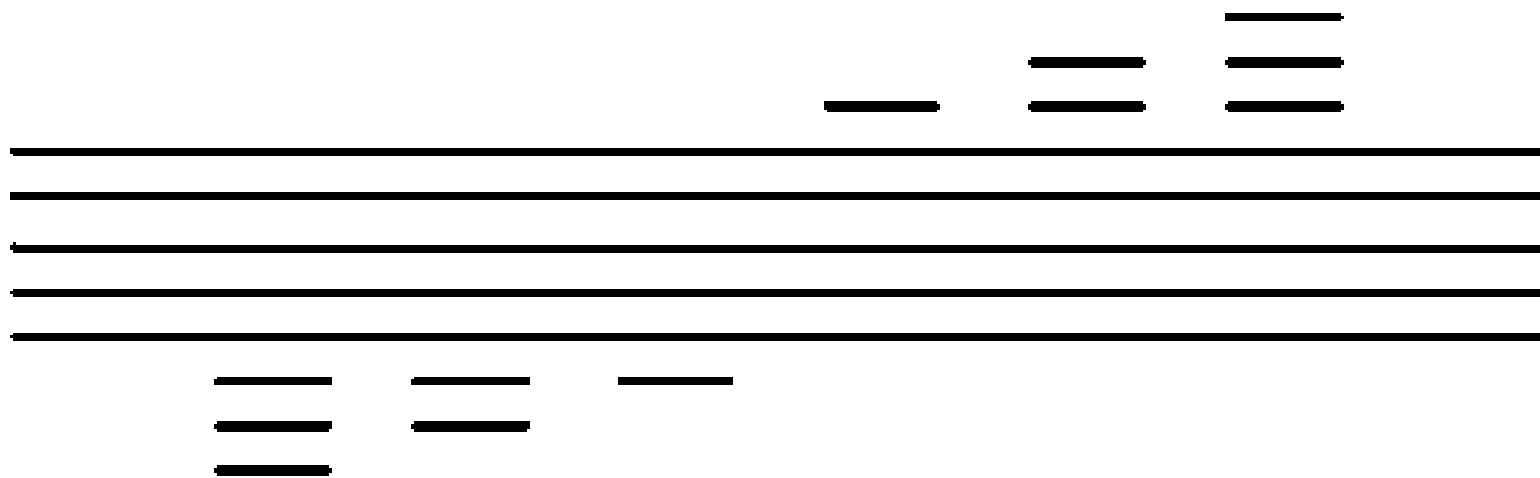
การบันทึกโน้ตคล้ายกับการระบุตำแหน่งบนกราฟ จากภาพเราสามารถบอกได้ว่าโน้ต ก เกิดขึ้นก่อนโน้ต ข ในแง่ของเวลา และมีระดับเสียงสูงกว่าโน้ต ข

บรรทัดห้าเส้น



เส้นขนานแนวนอนห้าเส้น และช่องบรรทัด
จำนวน 4 ช่องเรียงลำดับจากด้านล่างขึ้นด้านบน

เส้นน้อย (ledger line)



เส้นแนวขนาดสั้นที่ต่อขึ้นไปหรือต่อลงมา
จากบรรทัดห้าเส้น

ตัวอักษรแสดงชื่อโน้ต (Music alphabet)

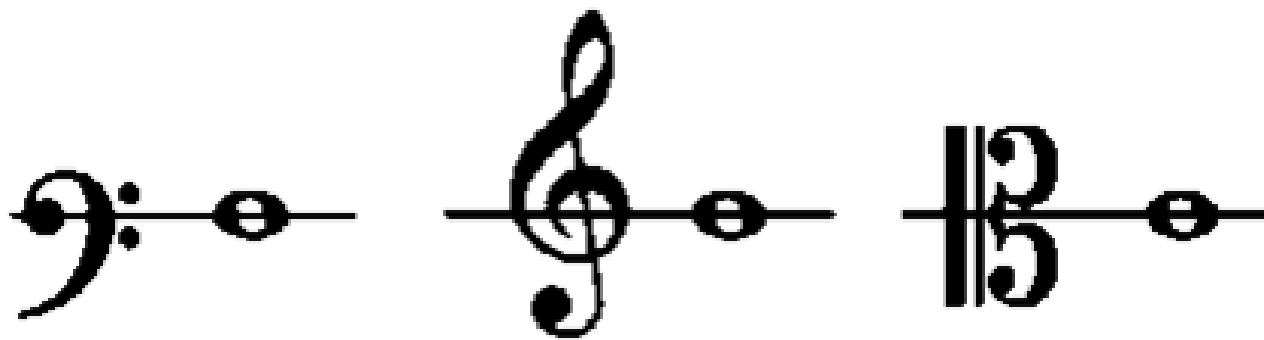
ระบบตัวอักษร

A
B
C
D
E
F
G

ระบบโซลเฟจ

ลา (La)
ที (Ti)
โด (Do)
เร (Re)
มี (Mi)
ฟา (Fa)
โซ (Sol)

กุญแจ (clef) และโน้ตอ้างอิง



ซอกุญแจ

กุญแจฟา

กุญแจโซ

กุญแจโด

ระดับเสียงอ้างอิง

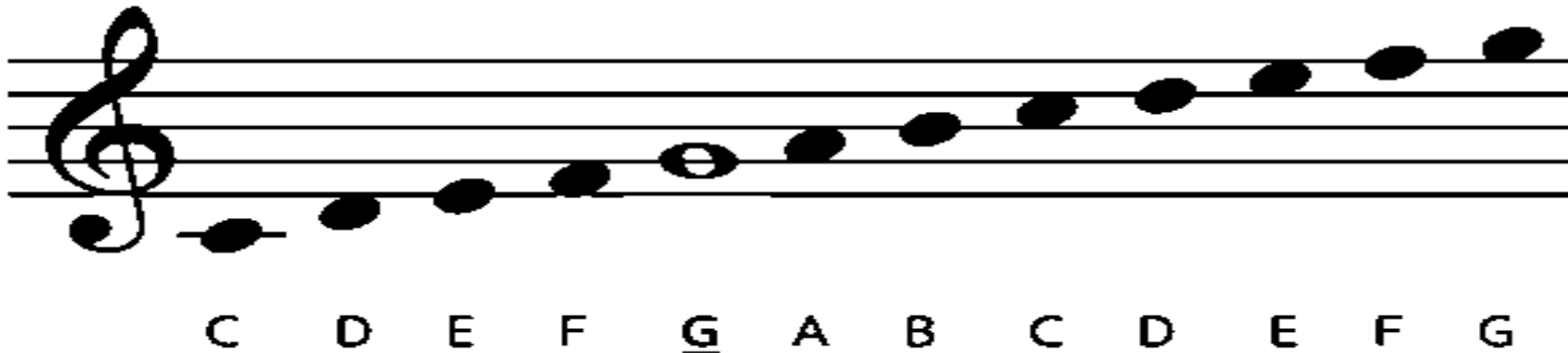
F

G

C

สัญลักษณ์ทางดนตรีที่ปรากฏอยู่ตำแหน่งแรกบนบรรทัดห้าเส้น
เป็นตัวกำหนดระดับเสียงอ้างอิงของตัวโน้ตบรรทัดห้าเส้น

กุญแจโซ



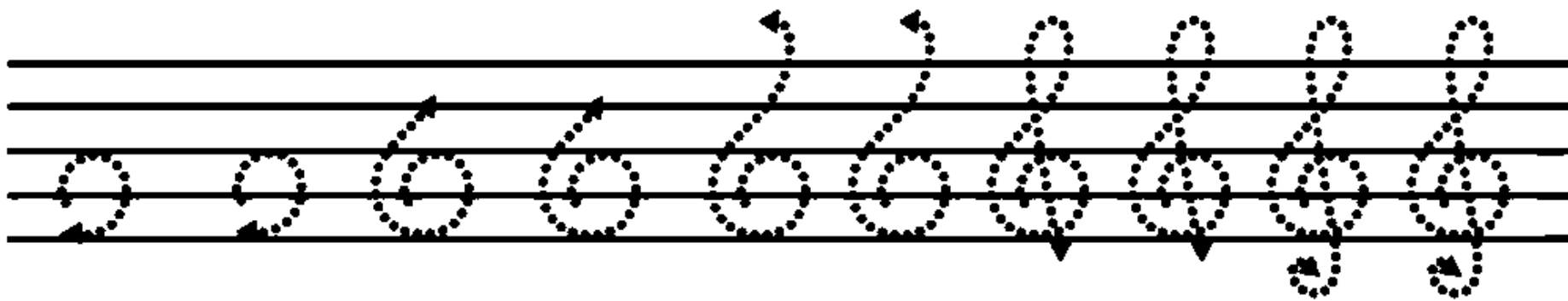
กุญแจโซ กุญแจเทรเบิล (treble clef) หรือกุญแจจี (G clef)
มีตำแหน่งอยู่บนเส้นบรรทัดที่ 2 นี้เป็นโน้ต G

วิธีการเขียนนทัญญูแจ๊ซ



ใบงานที่ 1

1.) จงลากเส้นตามรอยประเพื่อให้เป็นกุญแจโซ



ขั้นตอนที่ (1)

ขั้นตอนที่ (2)

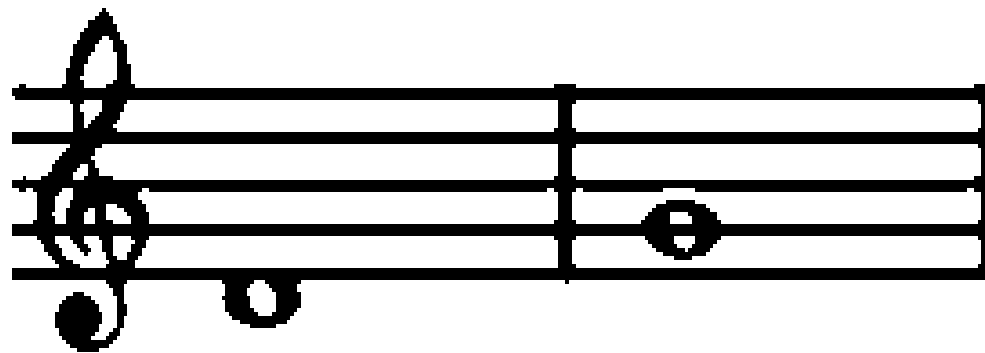
ขั้นตอนที่ (3)

ขั้นตอนที่ (4)

ขั้นตอนที่ (5)

ใบงานที่ 2

2.) ใน 2 ห้องเพลงแรก โน้ตในห้องเพลงใด
เป็นโน้ตโซ หรือโน้ต G












D

G

ตัวโน้ตและตัวหยุด

สัญลักษณ์สำคัญที่ใช้บันทึกองค์ประกอบดนตรี โดยเฉพาะองค์ประกอบในแง่ของระยะเวลา มีลักษณะต่าง ๆ ขึ้นอยู่กับโน้ตและค่าตัวหยุดโน้ต แต่ละตัวจะมีค่าเท่ากับตัวหยุดที่สอดคล้องกัน

ตัวโน้ตและตัวหยุด

ชื่อตัวโน้ต	ภาพตัวโน้ต	ภาพตัวหยุด	ชื่อตัวหยุด
โน้ตตัวกลม (whole note)			(whole rest)
โน้ตตัวขาว (half note)			(half rest)
โน้ตตัวดำ (quarter note)			(quarter rest)
โน้ตเข้บ้ตหนึ่งชั้น (eighth note)			(eighth rest)
โน้ตเข้บ้ตสองชั้น (sixteenth note)			(sixteenth rest)

ค่าตัวโน้ต และค่าตัวหยุด

The diagram illustrates musical notation on five staves, divided into two measures by a vertical bar line. The first measure shows various note values: a whole note, two half notes, four quarter notes, and two groups of eighth notes. The second measure shows various rests: a whole rest, two half rests, four quarter rests, and a series of eighth rests.

Measure	Staff 1	Staff 2	Staff 3	Staff 4	Staff 5
1	Whole note	Two half notes	Four quarter notes	Two groups of eighth notes	Two groups of eighth notes
2	Whole rest	Two half rests	Four quarter rests	Series of eighth rests	Series of eighth rests

จงเติมคำลงในช่องว่าง



มีค่าเท่ากับ



จำนวน _____ ตัว



มีค่าเท่ากับ



จำนวน _____ ตัว



มีค่าเท่ากับ



จำนวน _____ ตัว



มีค่าเท่ากับ



จำนวน _____ ตัว



มีค่าเท่ากับ



จำนวน _____ ตัว

การฝึกนับจังหวะและการปรับมือตามค่าน้ต



ในการฝึกนับจังหวะเราจะใช้เมโทรโนม (Metronome) ซึ่งเป็นเครื่องมือที่มีกลไกการให้เสียงบอกจังหวะที่เที่ยงตรง สามารถปรับความเร็วตามต้องการได้

จังหวะตบ

จังหวะใหญ่ในแต่ละห้องที่ดำเนินไปอย่างสม่ำเสมอ และคงที่ เปรียบเสมือนชีพจร เมื่อจังหวะเหล่านี้ ถูกจัดกลุ่มโดยเครื่องหมายประจำจังหวะ จะก่อให้เกิด การเน้นจังหวะตามความสำคัญของจังหวะในห้อง โดยทั่วไปจังหวะใหญ่ในแต่ละห้องมีความสำคัญสุด และควรถูกเน้นโดยการเล่นให้ดังกว่าจังหวะอื่นเล็กน้อย

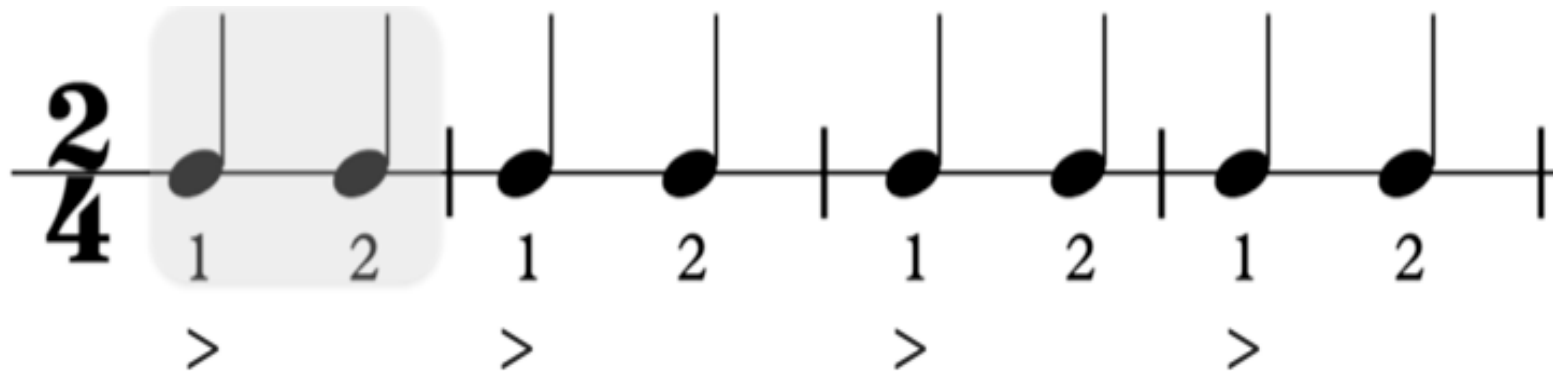
เครื่องหมายประจำจังหวะ เป็นตัวเลขซ้อน 2 ตัว
ที่กำกับอยู่ต้นเพลง ทำหน้าที่บอกจำนวนจังหวะ

ใน 1 ห้อง และโน้ตที่มีค่า 1 จังหวะ

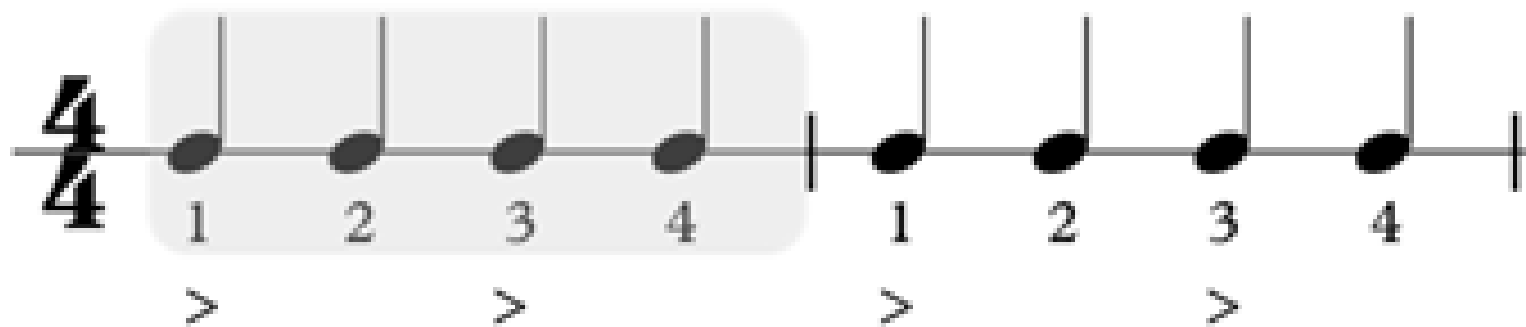
เครื่องหมายประจำจังหวะ

$\frac{2}{4}$ และ $\frac{4}{4}$ ดังนี้

1.) หนึ่งห้องเพลงในเครื่องหมายประจำ
จังหวะ $\frac{2}{4}$ มี \bullet จำนวน 2 ตัว โดย \bullet
มีค่าหนึ่งจังหวะ



2.) หนึ่งในห้องเพลงในเครื่องหมายประจำ
จังหวะ $\frac{4}{4}$ มี \bullet จำนวน 4 ตัว โดย \bullet
มีค่าหนึ่งจังหวะ



คำถาม

1.) ในเครื่องหมายประจำจังหวะ $\frac{2}{4}$ เมื่อโน้ตตัวดำมีค่า 1 จังหวะแล้ว โน้ตตัวขาวมีค่ากี่จังหวะ

คำตอบ เมื่อโน้ตตัวดำมีค่า 1 จังหวะ $\frac{2}{4}$ แล้วโน้ตตัวขาวมีค่า 2 จังหวะ เนื่องจากโน้ตตัวขาวมีค่าเป็นสองเท่าของโน้ตตัวดำ

การฝึกนับจังหวะและการปรบมือตามค่าน้ต

จังหวะคงที่ใน metronome

- จังหวะเพลง

การเน้นจังหวะ

การเน้นจังหวะ



The diagram shows two musical staves. The first staff is for 2/4 time, with a tempo marking 'จังหวะคงที่ใน metronome' and a note 'จังหวะเพลง'. It contains eight quarter notes with fingerings 1, 2, 1, 2, 1, 2, 1, 2 and accents (>) under the first, third, fifth, and seventh notes. The second staff is for 4/4 time, with eight quarter notes and fingerings 1, 2, 3, 4, 1, 2, 3, 4 and accents (>) under the first, third, fifth, and seventh notes.

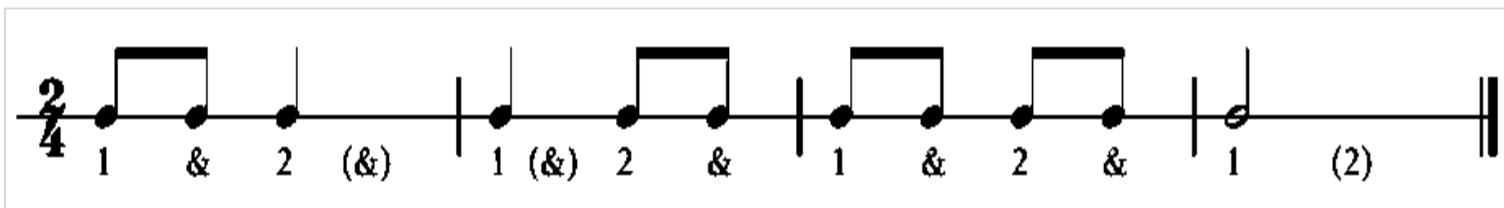
หากเราต้องการทราบว่าโน้ตตัวใดมีค่าเท่ากับ 1 จังหวะ เราจะทราบจากเครื่องหมายประจำจังหวะ (Time signature) ซึ่งเป็นตัวเลขซ้อน 2 ตัว ที่กำกับอยู่ต้นเพลงทำหน้าที่บอกจำนวนจังหวะใน 1 ห้อง และการเน้นจังหวะ (accent)

ปรบมือตามตัวโน้ต และการเน้นจังหวะของตัวโน้ต

1.) กรณีโน้ตที่มีค่ามากกว่า 1 จังหวะ
ให้ปรบมือจังหวะแรก แล้วนับจังหวะที่
เหลือในใจ หรือออกเสียงนับจังหวะแรก
แล้วนับจังหวะที่เหลือในใจ

ปรบมือตามตัวโน้ต และการเน้นจังหวะของตัวโน้ต

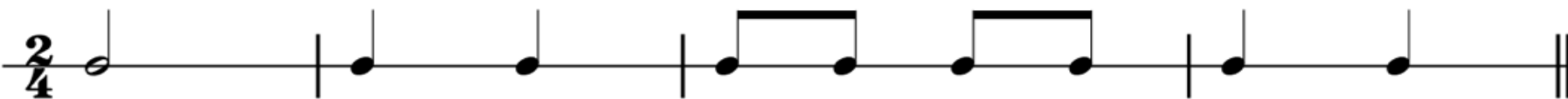
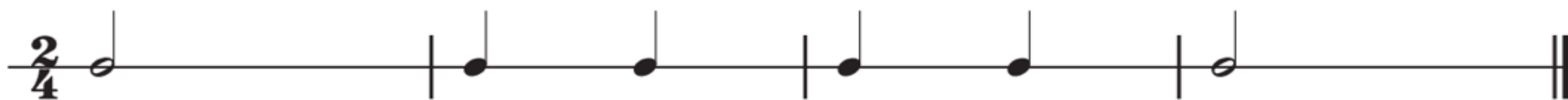
2.) กรณีโน้ตที่มีค่าน้อยกว่า 1 จังหวะ ให้นับครึ่งแรกของจังหวะเป็นตัวเลข แล้วออกเสียง “และ” ในครึ่งที่สองของจังหวะ เช่น  ในจังหวะที่ 1 ในเครื่องหมายประจำจังหวะ  อ่านได้ว่า “หนึ่ง-และ” ตามภาพประกอบด้านล่าง โดยตัวเลขหรือคำในวงเล็บคือส่วนที่เรานับจังหวะในใจ ส่วนการปรบมือ ช่วงที่มีประกบกันแทนครึ่งแรกของจังหวะซึ่งถูกเน้น หรือเรียกว่า “จังหวะตก” และ ช่วงแยกมือออกจากกันแทนครึ่งที่สองของจังหวะซึ่งไม่ถูกเน้น หรือเรียกว่า “จังหวะยก”



แบบฝึกหัด

คำชี้แจง หนึ่งห้องในเครื่องหมายประจำจังหวะ $\frac{2}{4}$

มี  จำนวน 2 ตัว โดย  มีค่าหนึ่งจังหวะ



Moderato

G D7 G Em

jol - ly old saint Nich - o - las, Can your ear this way!

5 C G D7

Don't your tell a sin gle soul waht I'm going to say!

9 G D7 G Em

Christ - mas Bye is com - ing soom, Now you dear old man,

13 C G D7 G

Whis - per what you'll bring to me, Tell me if you can.

จังหวังหะพร้อมกั
 ปรบมือในรอกแรก และ
 ร้องโน้ตในระบบโซลเฟจ
 พร้อมกัปรบมือ
 ในรอกที่สอง



jOLLY OLD SAINT NICHOLAS

ตอนที่ ๒ ภาคปฏิบัติ

๓. จังหวะจังหวะพร้อมกับการปรนมือตามค่านัด

คำชี้แจง หนึ่งห้องในเครื่องหมายประจำจังหวะ $\frac{2}{4}$ มี จำนวน ๒ ตัว โดย มีค่าหนึ่งจังหวะ

๓.๑ $\frac{2}{4}$ ๑ (๒) ๑ ๒ ๑ ๒ ๑ (๒)

๓.๒ $\frac{2}{4}$

๒. แบบฝึกหัดมีทั้งหมด ๒ ข้อ แต่ละข้อประกอบด้วยนิ้ว ๒ แนวเสียง (R.H. และ L.H.) และโจทย์ ดังนี้

- (๑) จงจับคู่ ให้แต่ละคนเลือกแนวเสียงใดแนวเสียงหนึ่ง แล้วปรนมือตามโน้ตของแนวเสียงตนเอง
- (๒) ให้แต่ละคนปรนมือขวาที่ตักตามโน้ตของแนว R.H. และปรนมือซ้ายที่ตักตามโน้ตของแนว L.H.

คำชี้แจง หนึ่งห้องในเครื่องหมายประจำจังหวะ $\frac{4}{4}$ มี จำนวน ๔ ตัว โดย มีค่าหนึ่งจังหวะ

R.H.

๒.๑ $\frac{4}{4}$

L.H.

๒.๒ $\frac{4}{4}$

๓. จังหวะจังหวะพร้อมกับการปรนมือในรอบแรก และร้องโน้ตในระบบโซลฟิเจอพร้อมกับการปรนมือในรอบที่สอง

JOLLY OLD SAINT NICHOLAS

Moderato

G D7 G Em

๑ jol - ly old sainc Nich - o - las, I can your ear this wayt

๕ C G D7

๖ Don't your tell a sin gle soul waht I'm going to sayt

๙ G D7 G Em

๑๐ Christ - mas Bye is com - ing soom, Now you dear old man,

๑๓ C G D7 G

๑๔ Whis - per what you'll bring to me, Tell me if you can.

ตัวอย่างใบงาน

 (สามารถดาวน์โหลดได้ที่ www.dltv.ac.th)



The background is a vibrant purple with wavy patterns. It features several golden-yellow musical instruments: a trumpet in the top left, a saxophone in the bottom left, and another trumpet in the bottom right. A portion of a piano keyboard is visible in the top right. Scattered throughout are golden-yellow musical notes, treble clefs, and small white four-pointed stars.

สรุป



บทเรียนครั้งต่อไป

เรื่อง

Time signature





สิ่งที่ต้องเตรียม

กระดาษบรรทัด 5 เส้น

