

# รายวิชา ศิลปะ (ทัศนศิลป์)

รหัสวิชา ศ๒๒๑๐๑

ชั้นมัธยมศึกษาปีที่ ๒

## เรื่อง สัตว์ในจินตนาการ (ภาคปฏิบัติ ครั้งที่ ๑)

ครูผู้สอน ครูปิ่นณัฏ รัตนภักดี  
ครูรุ่งศักดิ์ บุญเทศ



สัตว์ในจินตนาการ  
(ภาคปฏิบัติ ครั้งที่ ๑)



# จุดประสงค์การเรียนรู้

## ด้านความรู้

๑. นักเรียนสามารถเข้าใจในทฤษฎีออกแบบ

ตัวละคร

๒. นักเรียนสามารถเข้าใจถึงกระบวนการ

การออกแบบตัวละคร



# จุดประสงค์การเรียนรู้

## ด้านทักษะกระบวนการ

๑. นักเรียนสามารถสร้างสรรค์ผลงานออกแบบตัวละคร ในโจทย์สัตว์หิมพานต์ในจินตนาการได้



# จุดประสงค์การเรียนรู้

## ด้านคุณลักษณะ

๑. นักเรียนมีวินัย
๒. นักเรียนมีความมุ่งมั่นในการทำงาน
๓. นักเรียนมีความใฝ่เรียนรู้





# สำรวจอุปกรณ์

- ภาพร่างสัตว์หิมพานต์
- สีโปสเตอร์
- พู่กัน
- จานสี
- ผ้าและภาชนะล้างพู่กัน



# กิจกรรม

“ส่องสัตว์หิมพานต์”

(สัตว์หิมพานต์แต่ละตัวผสมสัตว์อะไรบ้าง?)





คชสีห์





# คชสิทธิ์

## สิงห์ + ช้าง





# ปีกษาคาวี



# ปีกษาคาวี

นก + วัว





# พยัคฆ์เวณไตย



# พยัคฆ์เวณไตย

เสือ + ครุฑ + หงส์



# กิจกรรม

“ส่องสัตว์หิมพานต์”

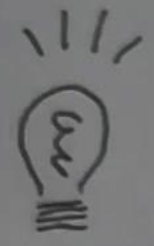
(สัตว์หิมพานต์แต่ละตัวผสมสัตว์อะไรบ้าง?)



การสร้างสรรค์ผลงาน  
สัตว์หิมพานต์ในจินตนาการ



แนวคิด

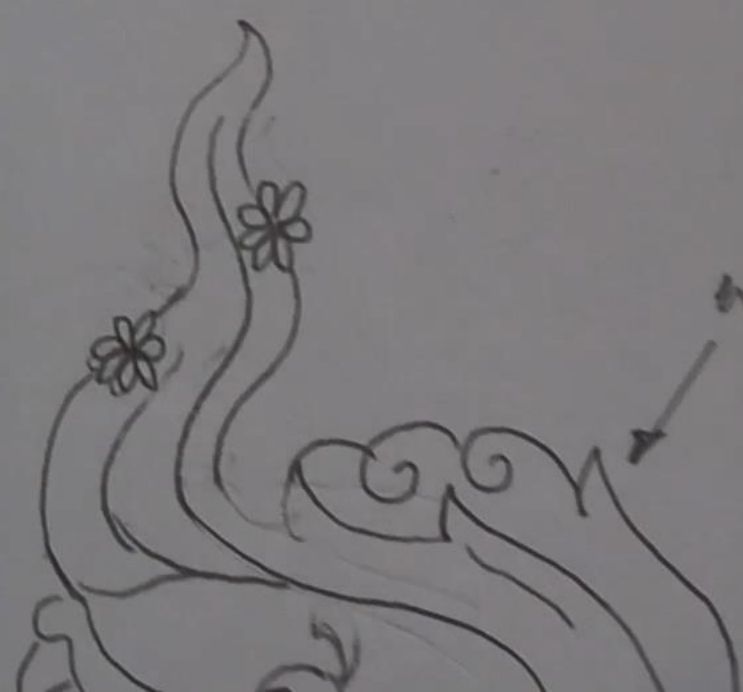


พญาผาค ← ลำดอแป้นง  
ทิวส์ทองน { + 1 ครก

นั้ย : น้าวก, ร้าเร้ง, ชุ่มช่าม → นม!

๑๔  
ตคียอช ในหน้า

รอบตอกไม้



นม

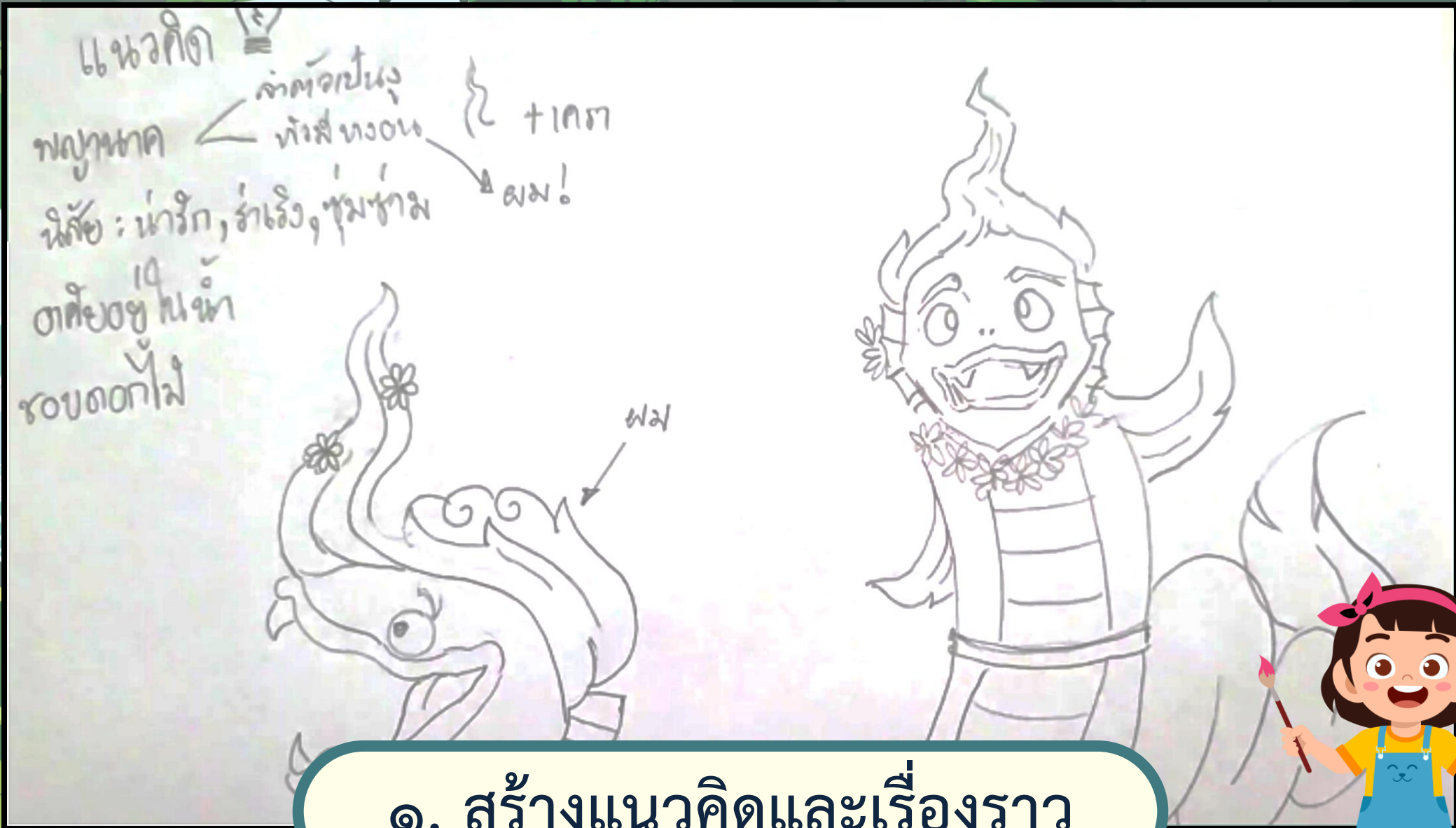




# ๕ ขั้นตอน

การออกแบบตัวละคร





แนวคิด



พญานาค

ลำคอเป็นงู

หัวสี่ทอน

+ 1 ตบ

นิสัย : น่ารัก, ร่าเริง, ซุ่มซ่าม

สม!

อาศัยอยู่ในน้ำ

รอบตอไม้



หาง



# ๑. สร้างแนวคิดและเรื่องราว





๒. ร่างภาพด้วยรูปร่างรูปทรงเรขาคณิต





๓. กำหนดอารมณ์ความรู้สึกและใส่สีพื้นฐานของตัวละคร





๔. ลงสีตัวละครและพื้นหลังพร้อมทั้งเก็บรายละเอียด





# การใช้อุปกรณ์

- กระดาษร้อยปอนด์ขนาด A4
- สีโปสเตอร์
- พู่กัน
- จานสี
- ผ้าและภาชนะล้างพู่กัน



# สร้างสรรค์ผลงาน

สัตว์หิมพานต์ในจินตนาการ



# ใบงาน เรื่อง ออกแบบตัวละคร

วัตถุประสงค์      ให้นักเรียนสร้างผลงานการออกแบบตัวละคร  
โดยใช้จินตนาการของตัวเอง

คำสั่ง              ให้นักเรียนออกแบบตัวละครโดยนำมาดัดแปลงให้  
เป็นเอกลักษณ์ของตนเอง พร้อมทั้งวาดบรรยากาศ  
พื้นหลังให้เข้ากับตัวละคร โดยกำหนดให้วาดใน  
กระดาษขนาด A4 และลงสีโปสเตอร์





# ใบงาน เรื่อง ออกแบบตัวละคร

อุปกรณ์

- สีโปสเตอร์, พู่กัน, จานสี, แก้วน้ำล้างสี
- กระดาษร้อยปอนด์ขนาด A4
- กระดาษกาวอเนกประสงค์

เงื่อนไขการทำงาน

สัปดาห์หน้าให้ลงสีมา ๕๐% และทำงานต่อ  
ในคาบถัดไป

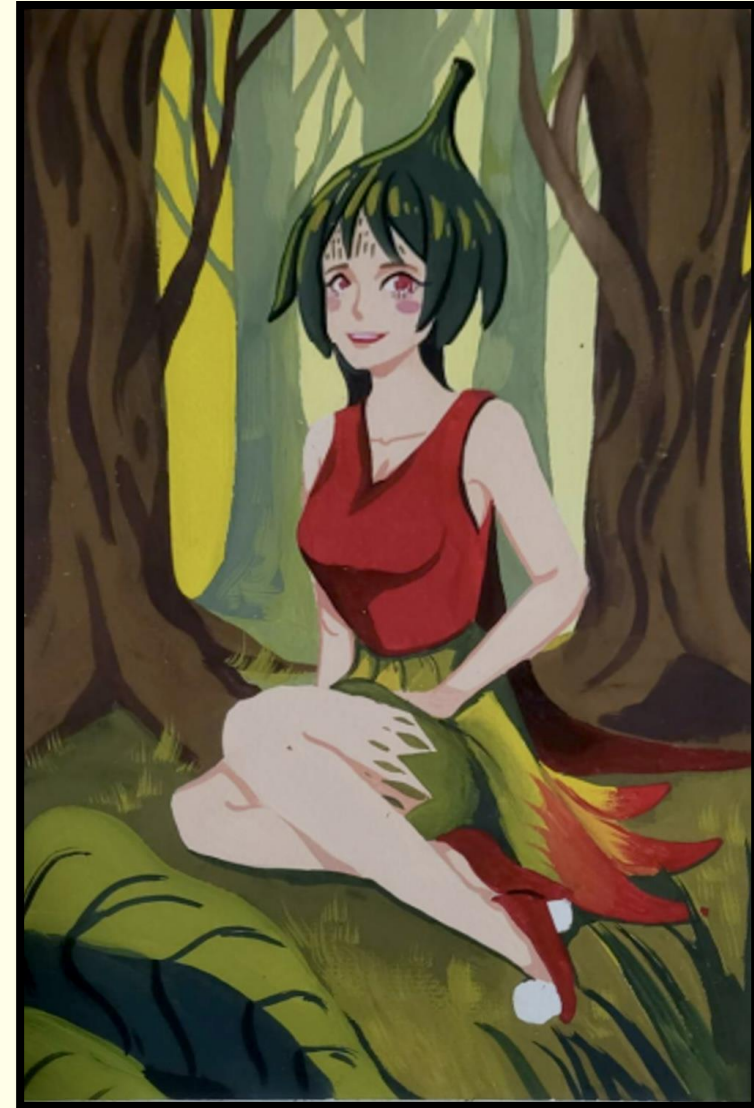


# ผลงาน

ให้นักเรียนเลือกสัตว์หิมพานต์ที่ชอบ  
มา ๑ ตัว จากนั้นตัดแปลงให้เป็นเอกลักษณ์  
ของตนเอง พร้อมทั้งวาดบรรยากาศพื้นหลัง  
ให้เข้ากับตัวละคร



ความคืบหน้าผลงานร้อยละ ๕๐





# สิ่งที่ต้องเตรียม

## ใบงาน

เรื่อง สัตว์หิมพานต์ในจินตนาการ  
(ภาคปฏิบัติ ครั้งที่ ๒)

สามารถดาวน์โหลดได้ที่ [www.dltv.ac.th](http://www.dltv.ac.th)





## สิ่งที่ต้องเตรียม

- กระดาษร้อยปอนด์ขนาด A4
- สีโปสเตอร์
- พู่กัน
- จานสี
- ผ้าและภาชนะล้างพู่กัน





## บทเรียนครั้งต่อไป

เรื่อง ลัทธิในจินตนาการ  
(ภาคปฏิบัติ ครั้งที่ ๒)

