

# รายวิชา ศิลปะ (ทัศนศิลป์)

รหัสวิชา ศ๒๒๑๐๑

ชั้นมัธยมศึกษาปีที่ ๒

## เรื่อง สัตว์ในจินตนาการ (ภาคทฤษฎี)

ครูผู้สอน ครูปิ่นณั รัตนภักดี  
ครูรุ่งศักดิ์ บุญเทศ



# สัตว์ในจินตนาการ (ภาคทฤษฎี)



# จุดประสงค์การเรียนรู้

## ด้านความรู้

๑. นักเรียนสามารถเข้าใจในทฤษฎีออกแบบ

ตัวละคร

๒. นักเรียนสามารถเข้าใจถึงกระบวนการ

การออกแบบตัวละคร



# จุดประสงค์การเรียนรู้

## ด้านทักษะกระบวนการ

๑. นักเรียนสามารถอธิบายถึงการออกแบบตัวละครในรูปแบบต่าง ๆ ได้



# จุดประสงค์การเรียนรู้

## ด้านคุณลักษณะ

๑. นักเรียนมีวินัย
๒. นักเรียนมีความมุ่งมั่นในการทำงาน
๓. นักเรียนมีความใฝ่เรียนรู้

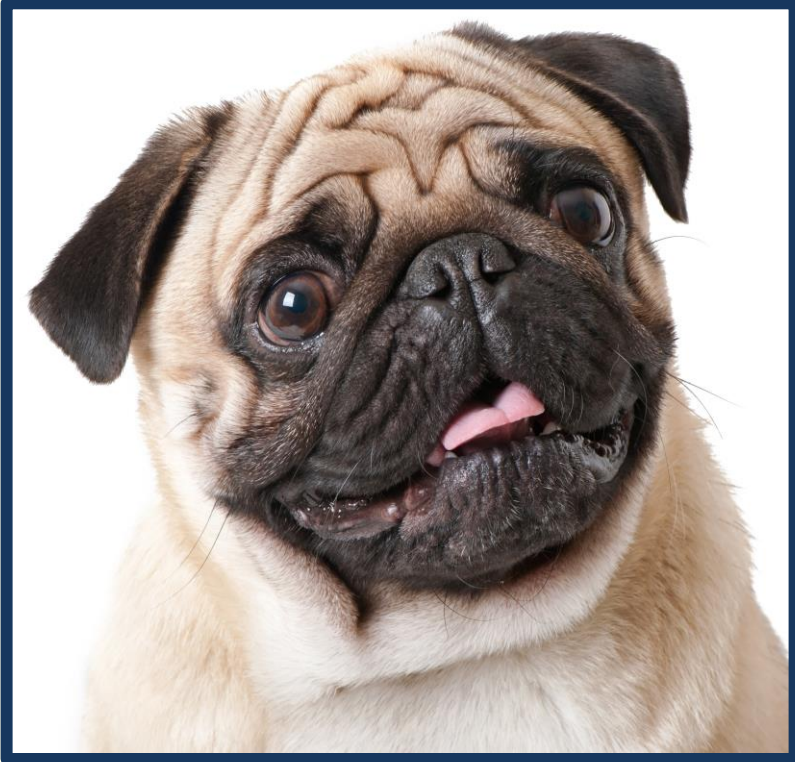


# กิจกรรม

## “ส่องสัตว์อัจฉริยะ”

(เมื่อสัตว์ต่างสายพันธุ์มาเจอกันจะเกิดอะไรขึ้น)



























# กิจกรรม

“ส่องสัตว์อัจฉริยะ” 

(เมื่อสัตว์ต่างสายพันธุ์มาเจอกันจะเกิดอะไรขึ้น)



การออกแบบตัวละคร

“Character Design”



# ทำไมต้องออกแบบตัวละคร?

ปัจจุบันตัวละครได้เข้ามามีบทบาทสำคัญเนื่องจากเป็นสัญลักษณ์แทนวัตถุต่าง ๆ ที่เห็นในชีวิตประจำวัน โดยตัดทอนรายละเอียดภาพจริงให้ลดลง และเปลี่ยนให้ลักษณะเกินจริง โดยสิ่งสำคัญอยู่ที่การให้ผู้ชมเข้าถึงบุคลิกลักษณะของตัวละครเหล่านั้นได้



# หลักการออกแบบตัวละคร องค์ประกอบของตัวละคร



หลักการออกแบบ

ตัวละคร





## CONCEPT แนวคิด



- การตั้งเป้าหมายว่าจะออกแบบตัวละครอย่างไร





๒

UNIQUE-MESS มีเอกลักษณ์เฉพาะ

• ทำให้ตัวละครแต่ละตัวน่าสนใจและน่าจดจำ





# ๓. SIMPLICITY ความสามัญ

• การออกแบบให้มีรูปลักษณ์ที่จดจำง่าย







## REPEAT ABILITY การซ้ำ

- คาแรกเตอร์ที่สามารถวาดซ้ำได้





## PERSONALITY ลักษณะนิสัย



• ตัวละครแต่ละตัวควรกำหนดให้มีลักษณะนิสัยต่างกัน



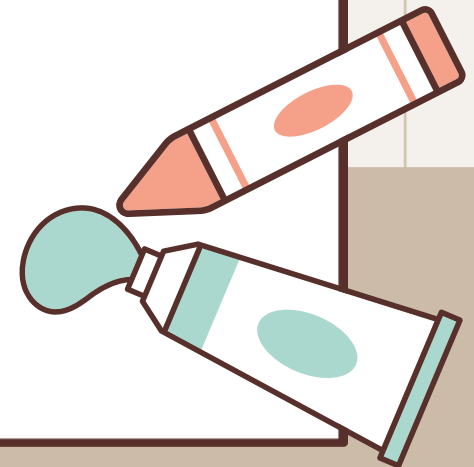


องค์ประกอบของ  
การออกแบบตัวละคร



LINE

เส้นสามารถสร้างความรู้สึกได้





# SHAPE & FORM

รูปร่างของตัวละครที่เป็นเอกลักษณ์





# COLOR

โทนสีต่างกัน สื่ออารมณ์ความรู้สึกที่แตกต่างกัน

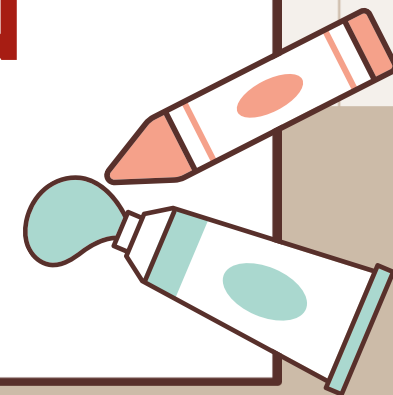


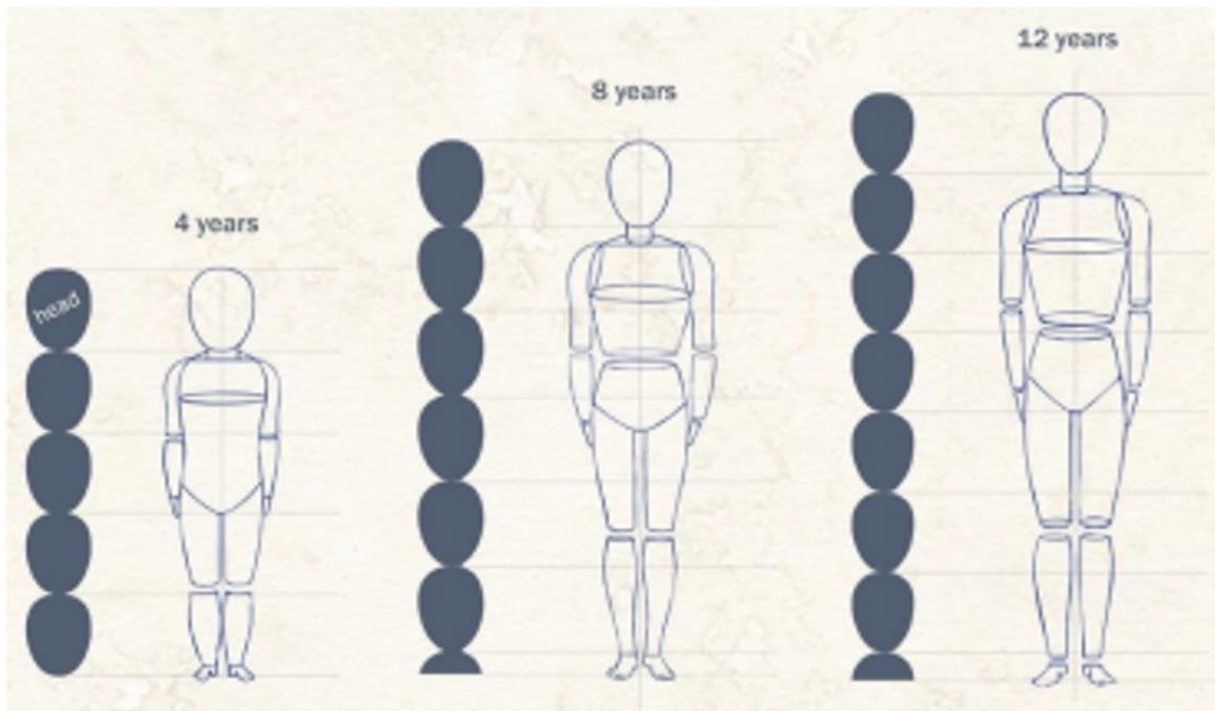


# SIZE & PROPORTION

ขนาดให้ความรู้สึกที่ต่างกัน

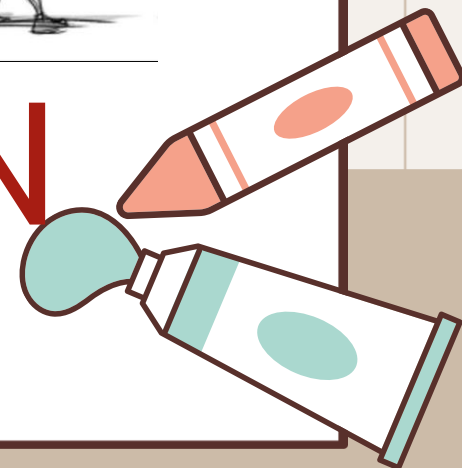
สัดส่วนควรให้เกินจริงหรือน้อยกว่าความเป็นจริง



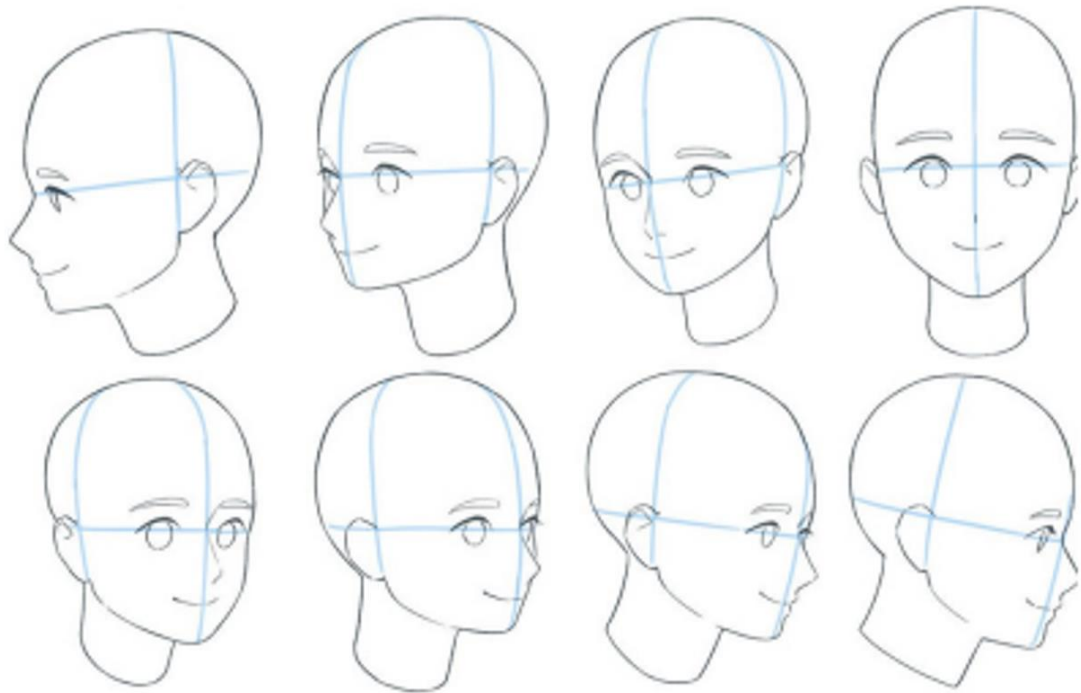


# SIZE & PROPORTION

สัดส่วนตัว

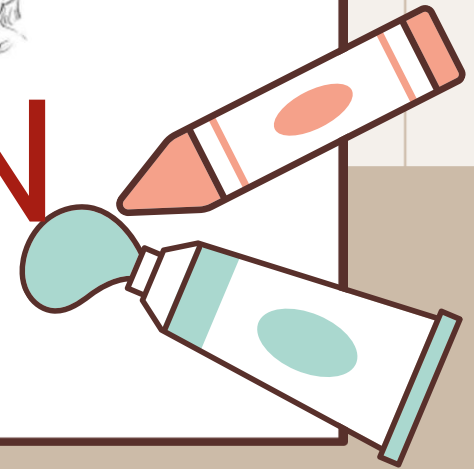






# SIZE & PROPORTION

สัดส่วนใบหน้า



ตัวอย่างการเขียนภาพสัตว์

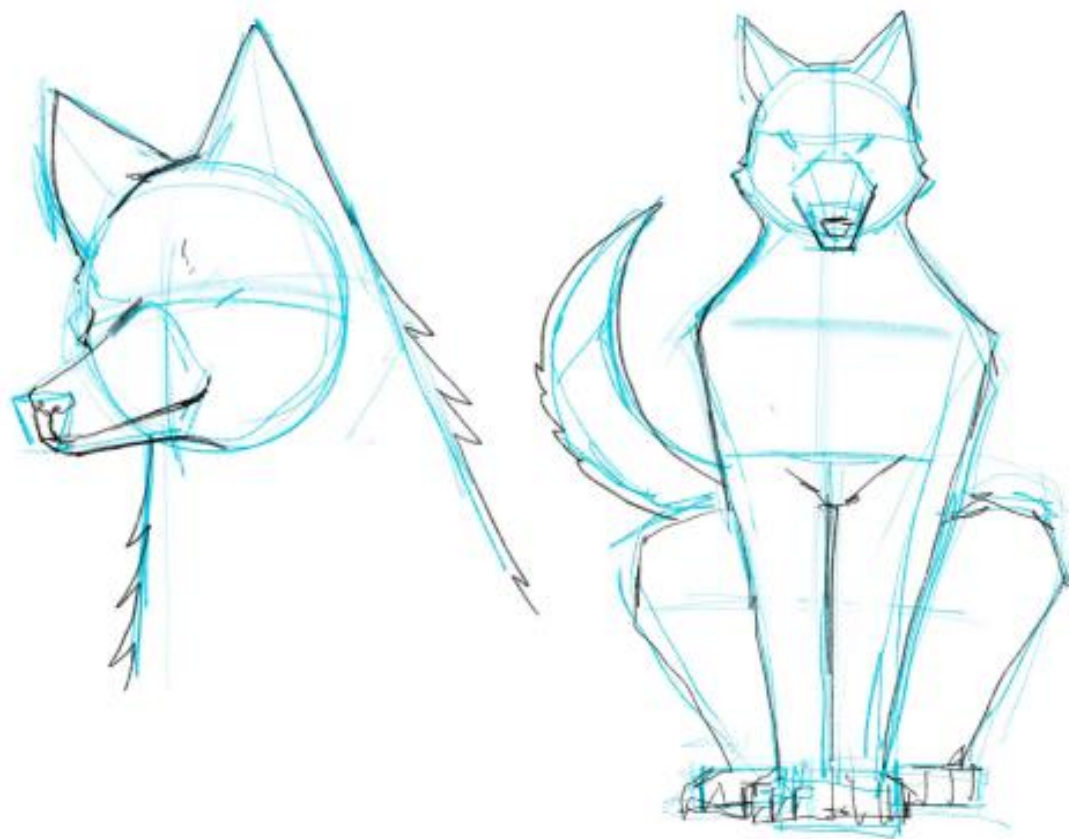
โดยใช้รูปร่างเรขาคณิต



กำหนดแนวคิด



# กำหนดโครงสร้าง



# กำหนดความรู้สึก



# ลงสีและเพิ่มแสงเงา



# เก็บรายละเอียดและใส่พื้นหลัง



สัตว์หิมพานต์





# สัตว์หิมพานต์

สัตว์ในจินตนาการที่กวีหรือจิตรกรพรรณนาถึงอาศัยอยู่ในป่าหิมพานต์หรือเขาไกรลาส ดังที่ปรากฏในวรรณคดีไตรภูมิพระร่วงและรามเกียรติ์ โดยมีลักษณะของสัตว์หลายชนิดมาประกอบในตัวเดียวกัน

# ประเภทของสัตว์หิมพานต์



สัตว์ทวิบาท

นก ไก่ ลิง คน



สัตว์จตุบาท

สิงห์ กิเลน กวาง ม้า แรด



ปลา

ปลา ปู นาค

# หิมพานต์มาร์ชเมลโลว์



BenzThanachart  
@benz\_thanachart



กลับอุบล ละพั่งรู้ว่า น้อนอยู่อำเภอข้างเคียง วันนี้จึงขั้มาหา น้อน พร้อมกับเอาแฟนอาร์ตมาลองเทียบความเหมือน 55 ขออนุญาตเจ้าของภาพด้วยนะฮะ / ถ้ามหลวงพี่ว่า คนมาถ่ายเยอะไหม ท่านบอกว่า มาเรื่อยๆนะ อาตมาดีใจ เด็กแถวนี้เรียก วัด ไปเกมอน หมดละ มูแง #หิมพานต์มาร์ชเมลโล่



2:53 หลังเที่ยง · 6 ธ.ค. 2020



4.1K 31 คัดลอกลิงก์ไปยังทวีต

ทวีตการตอบกลับของคุณ



# การออกแบบสัตว์หิมพานต์



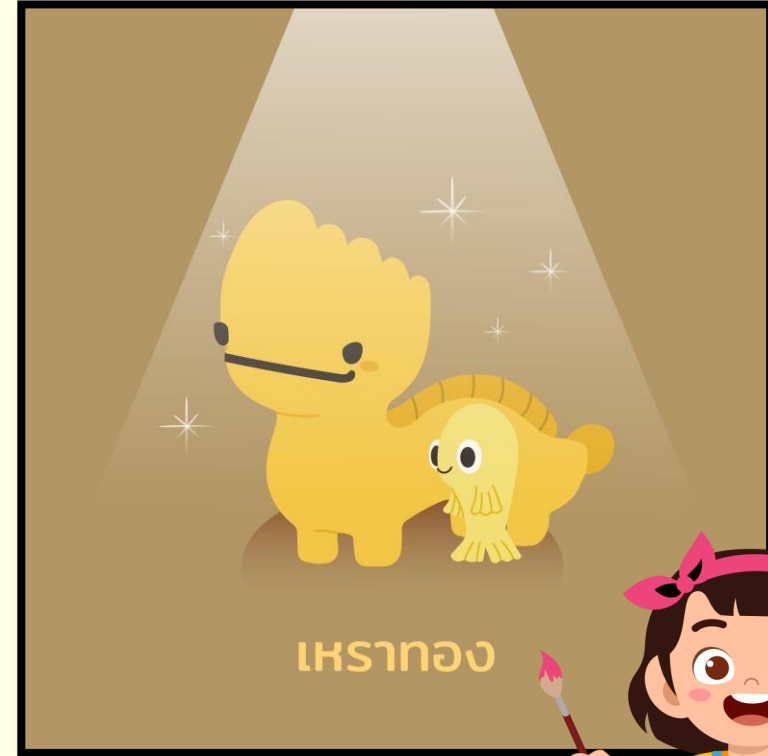
# เหรา/มังกร



ผสมผสานระหว่างพญานาคกับจระเข้



# เหรา/มกร



ผสมผสานระหว่างพญานาคกับจระเข้



# สี่หูห้าตา



สัตว์ใหญ่คล้ายหมี มีหู ๔ หู มีตา ๕ ตา

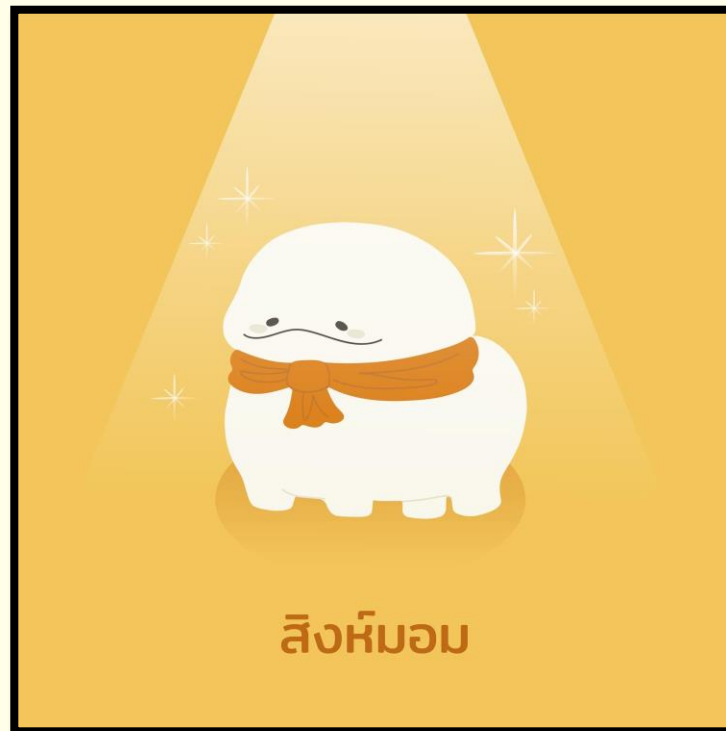
# ตัวมอม



คล้ายกับสัตว์หลายชนิดผสมกัน เช่น สุนัข แมว ตู๊กแก กิ้งก่า ลิง เสือ



# ตัวมอม



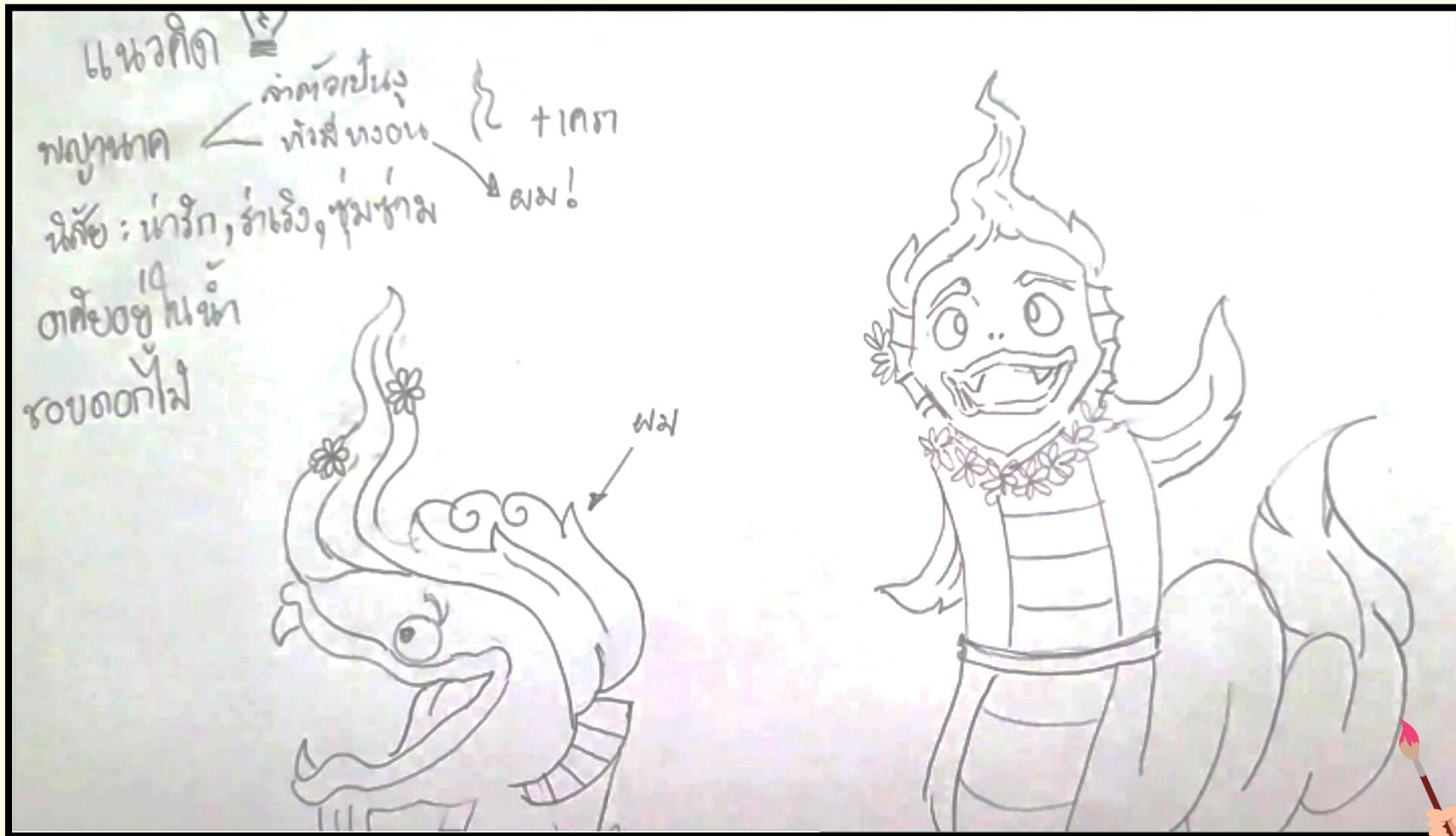
สิงห์มอม

คล้ายกับสัตว์หลายชนิดผสมกัน เช่น สุนัข แมว ตู๊กแก กิ้งก่า ลิง เสือ

# ๕ ขั้นตอน

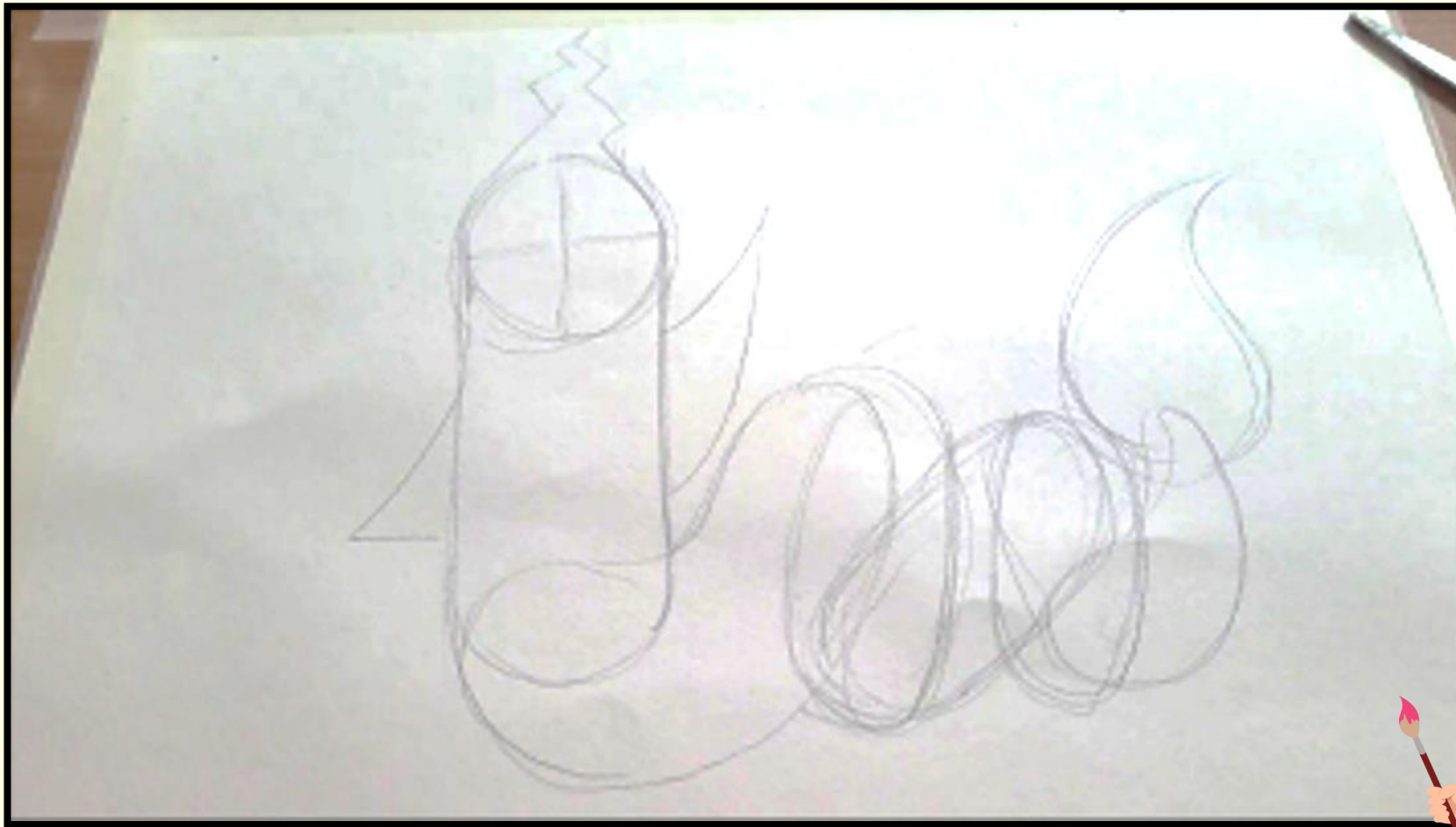
การออกแบบตัวละคร





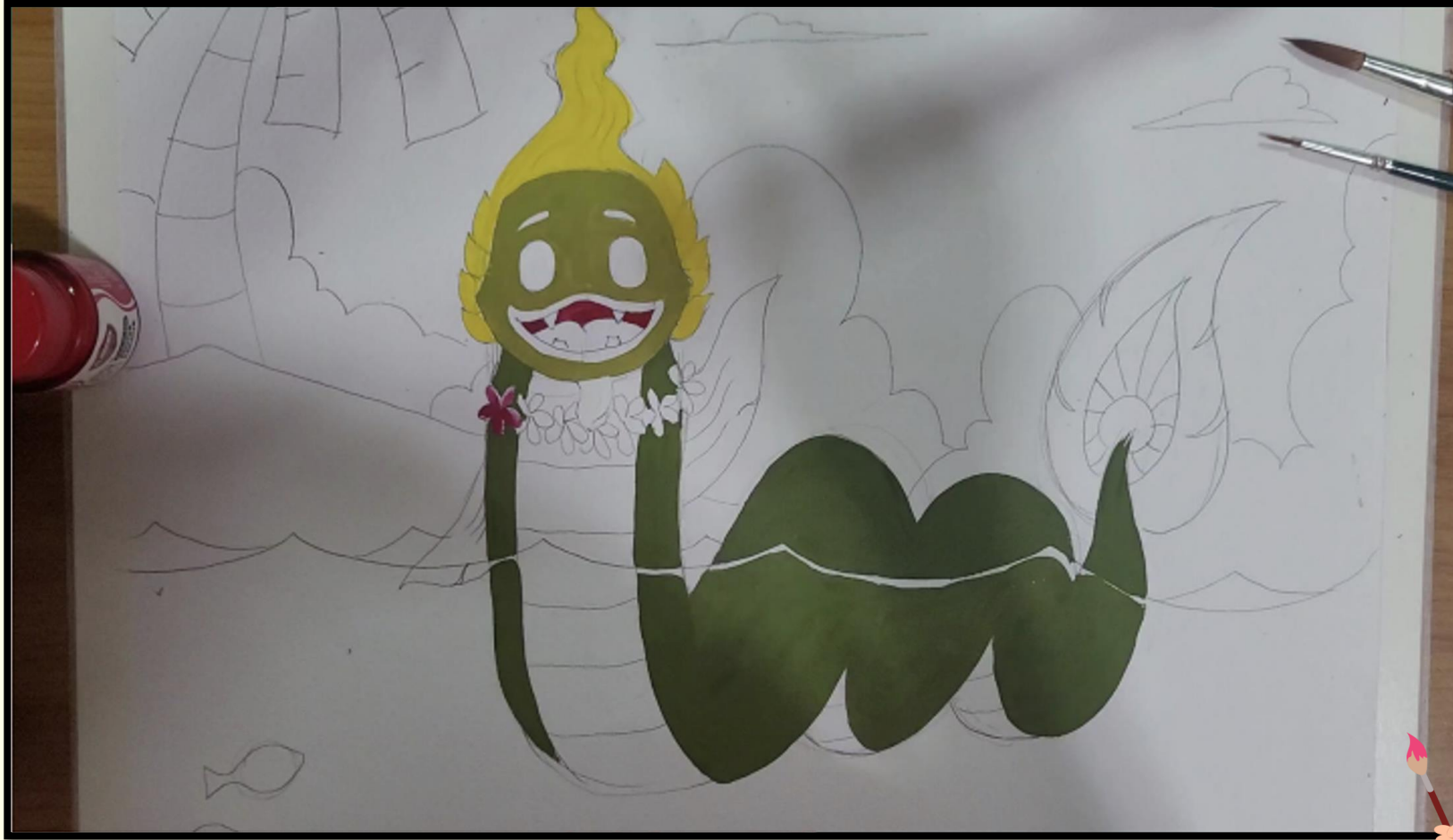
# ๑. สร้างแนวคิดและเรื่องราว





๒. ร่างภาพด้วยรูปร่างรูปทรงเรขาคณิต





๓. กำหนดอารมณ์ความรู้สึกและใส่สีพื้นฐานของตัว





๔. ลงสีตัวละครและพื้นหลังพร้อมทั้งเก็บรายละเอียด



# ตัวอย่างผลงาน

การออกแบบปลั้วหิมพานต์



# แหรากอง

วัดชัยภูมิการาม จ.อุบลราชธานี



## ตัวอย่างการออกแบบ

## สัตว์หิมพานต์





# ตัวอย่างการออกแบบ

## สัตว์หิมพานต์

### สิงห์อม

พระธาตุขามแก่น วัดเจติยภูมิ จ.ขอนแก่น



# เกราขาว

วัดพันธุเวสนี จ.อำนาจเจริญ



## ตัวอย่างการออกแบบ

## สัตว์หิมพานต์



# พญานาค

วัดโพธิ์ศรีทุ่ง จ.อุตรธานี

คนเยอะจัง  
ต้องหลบๆ

ขอในทุกคน  
มีดวงมลูขนะ

ถึงเรานี้อาย  
แต่อยู่มาแกล้ว  
โสรณะ!

## ตัวอย่างการออกแบบ

## สัตว์หิมพานต์



# สิงห์

วัดเกาะवालุมาราม จ.ลำปาง



## ตัวอย่างการออกแบบ

## ลัทธิหิมพานต์



# สรุป

ขั้นตอนการออกแบบตัวละคร



# การออกแบบตัวละครมีขั้นตอนอย่างไร?



# การออกแบบตัวละครมีขั้นตอนอย่างไร?



แนวคิด



ร่างภาพ



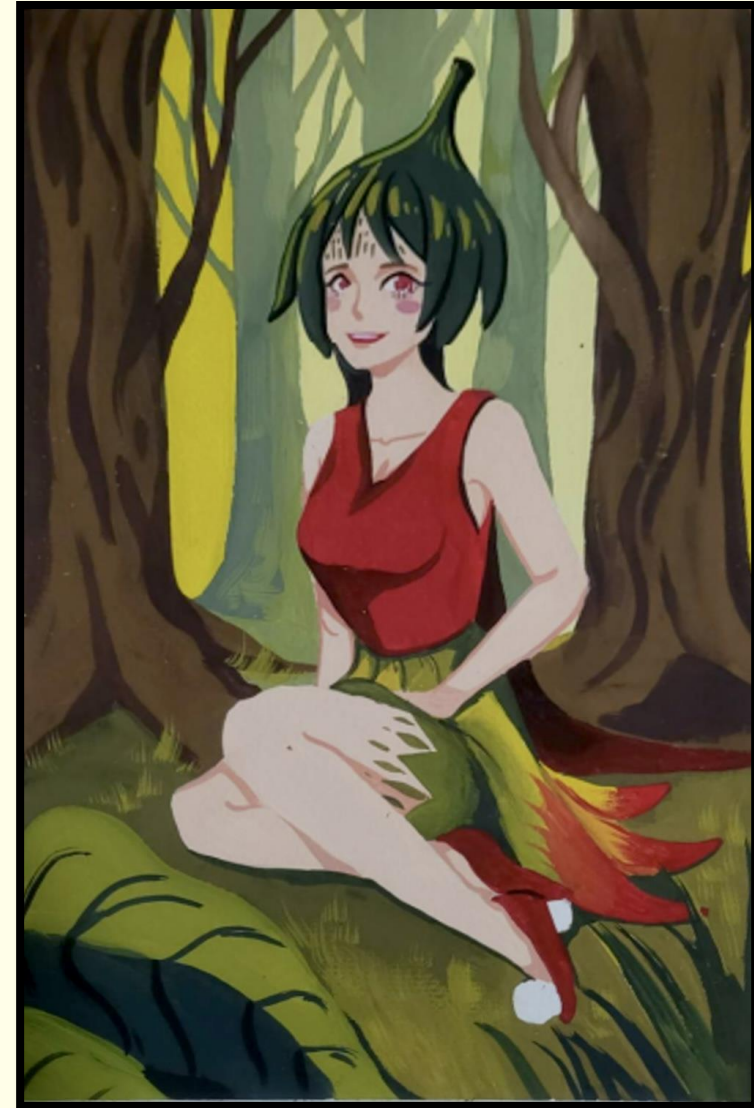
กำหนดอารมณ์



ลงสีรายละเอียด

# ผลงาน

ให้นักเรียนเลือกสัตว์หิมพานต์ที่ชอบ  
มา ๑ ตัว จากนั้นตัดแปลงให้เป็นเอกลักษณ์  
ของตนเอง พร้อมทั้งร่างภาพพื้นหลังให้เข้า  
กับตัวละคร ลงกระดาษร้อยปอนด์ขนาด A4  
เพื่อนำมาใช้ลงสีในคาบเรียนถัดไป







# สิ่งที่ต้องเตรียม

## ใบงาน

เรื่อง สัตว์หิมพานต์ในจินตนาการ  
(ภาคปฏิบัติ ครั้งที่ ๑)

สามารถดาวน์โหลดได้ที่ [www.dltv.ac.th](http://www.dltv.ac.th)





## สิ่งที่ต้องเตรียม

- กระดาษร้อยปอนด์ขนาด A4
- สีโปสเตอร์
- พู่กัน
- จานสี
- ผ้าและภาชนะล้างพู่กัน





## บทเรียนครั้งต่อไป

เรื่อง ลัทธิในจินตนาการ  
(ภาคปฏิบัติ ครั้งที่ ๑)

